

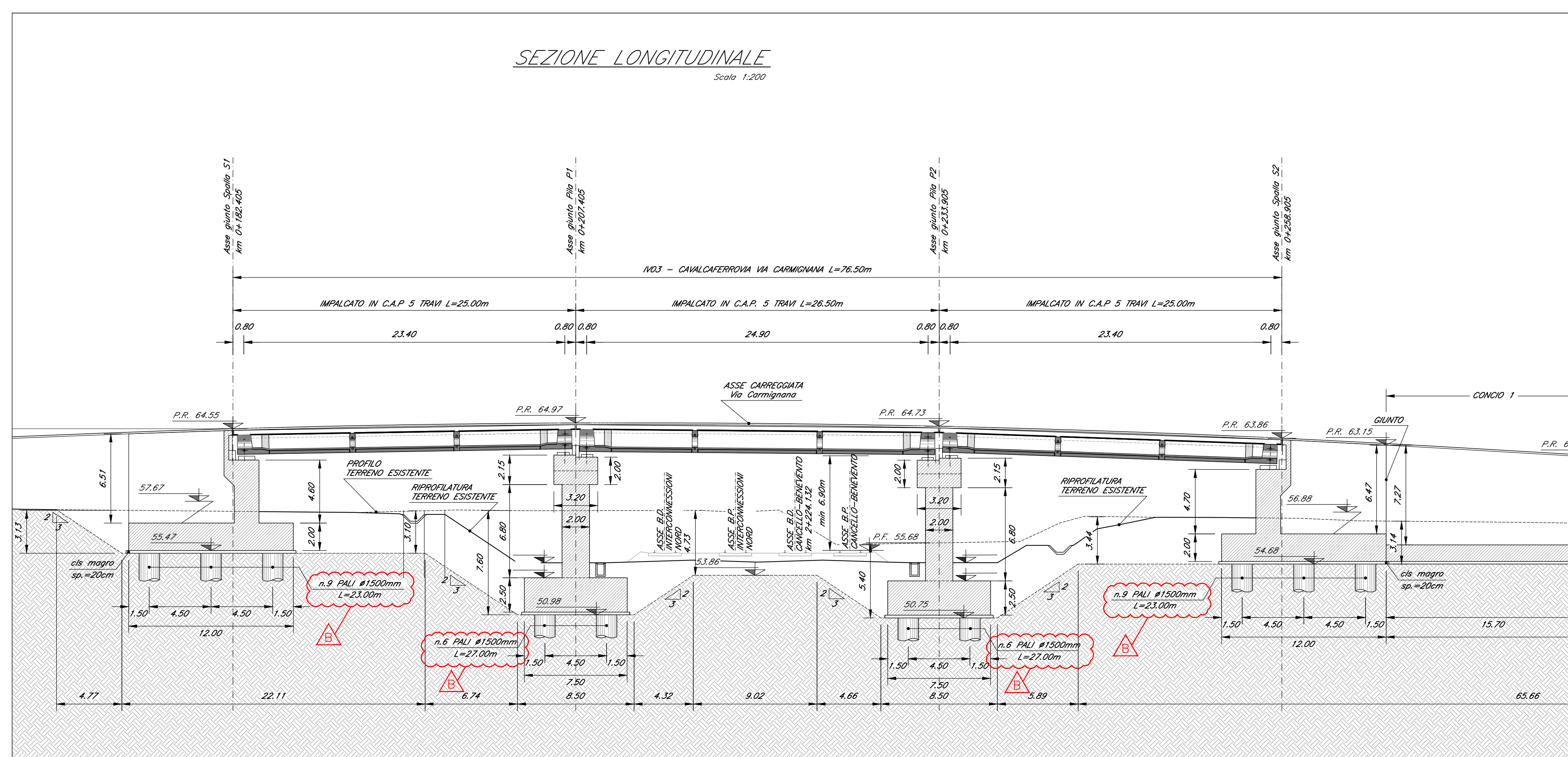
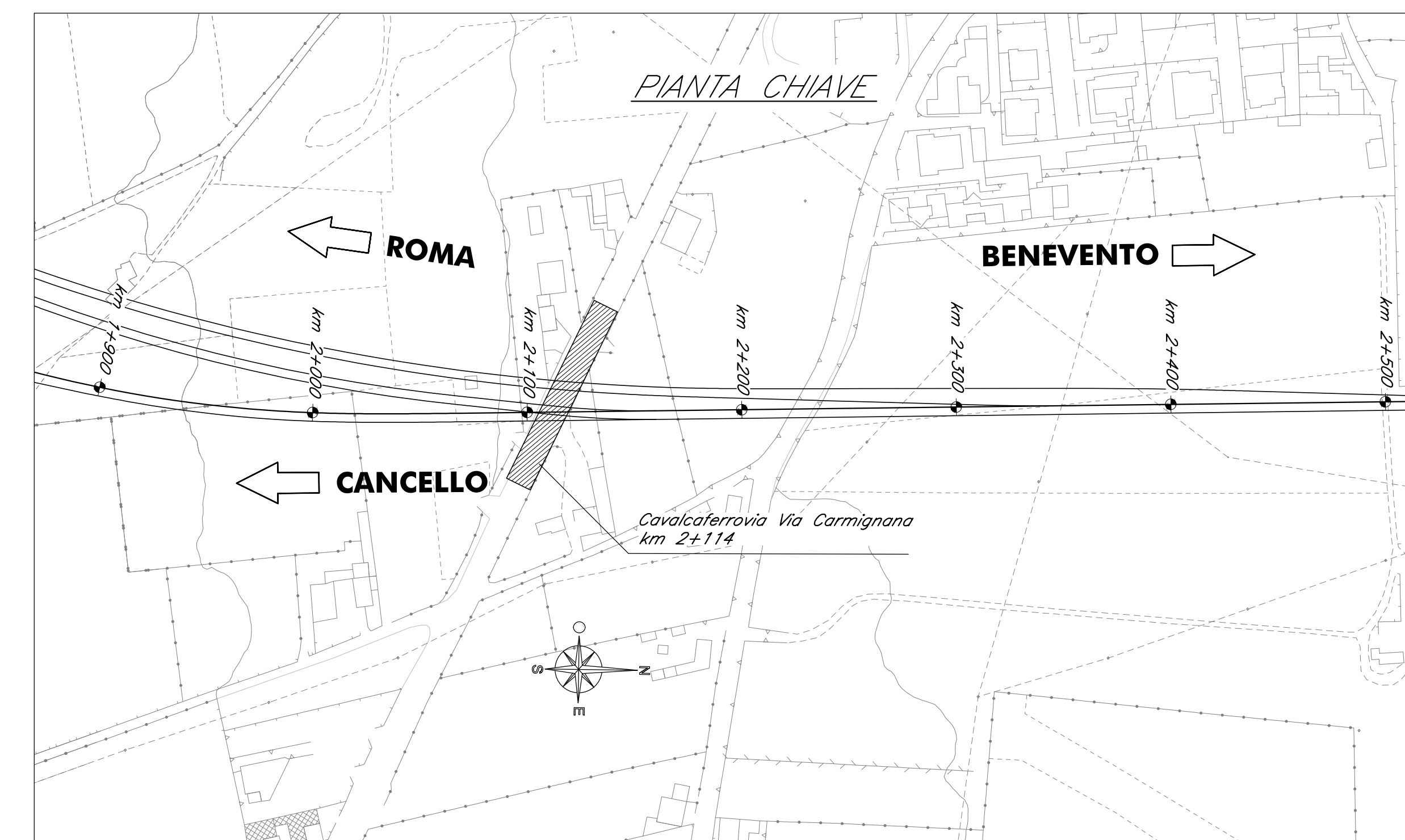
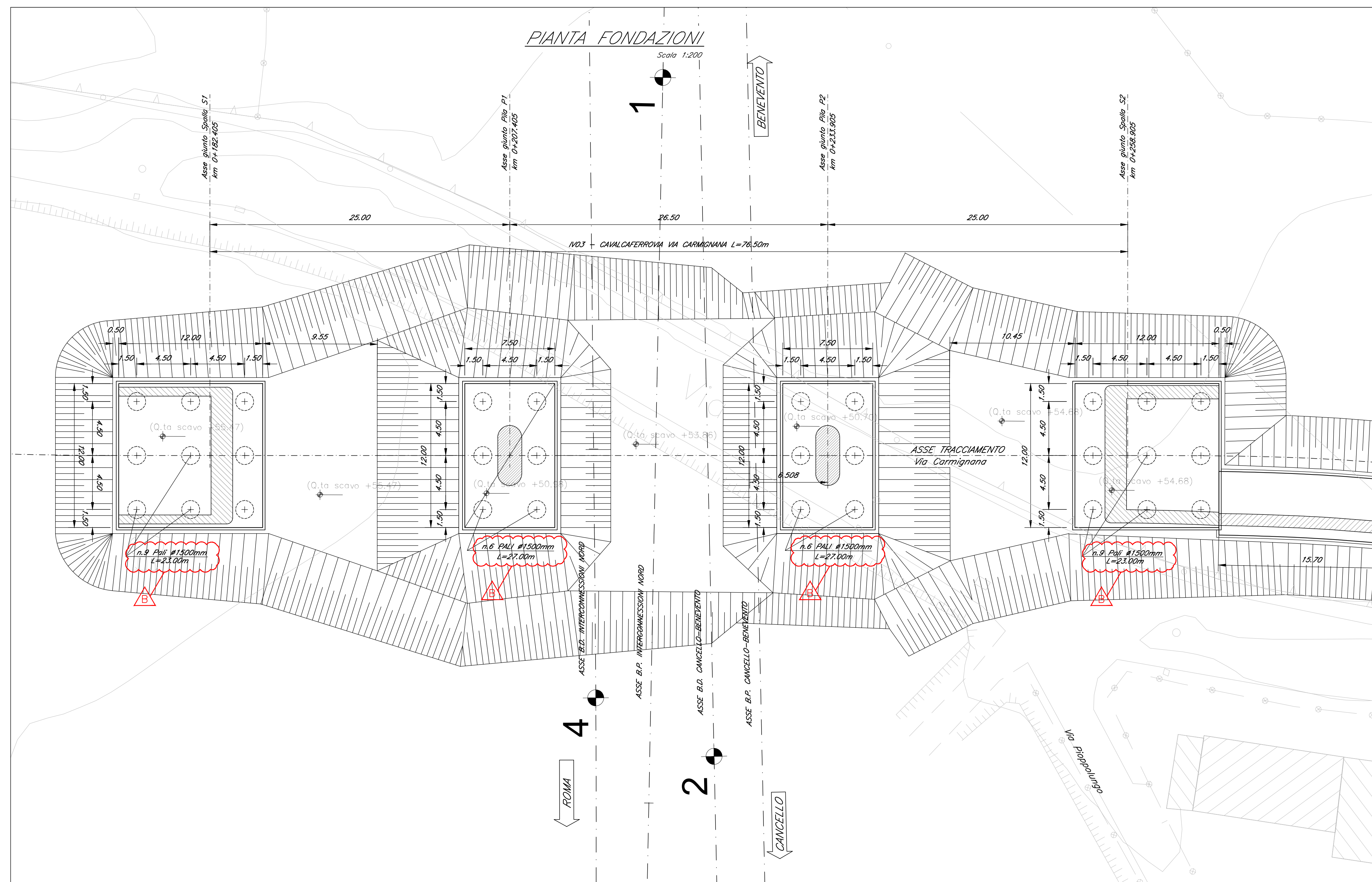
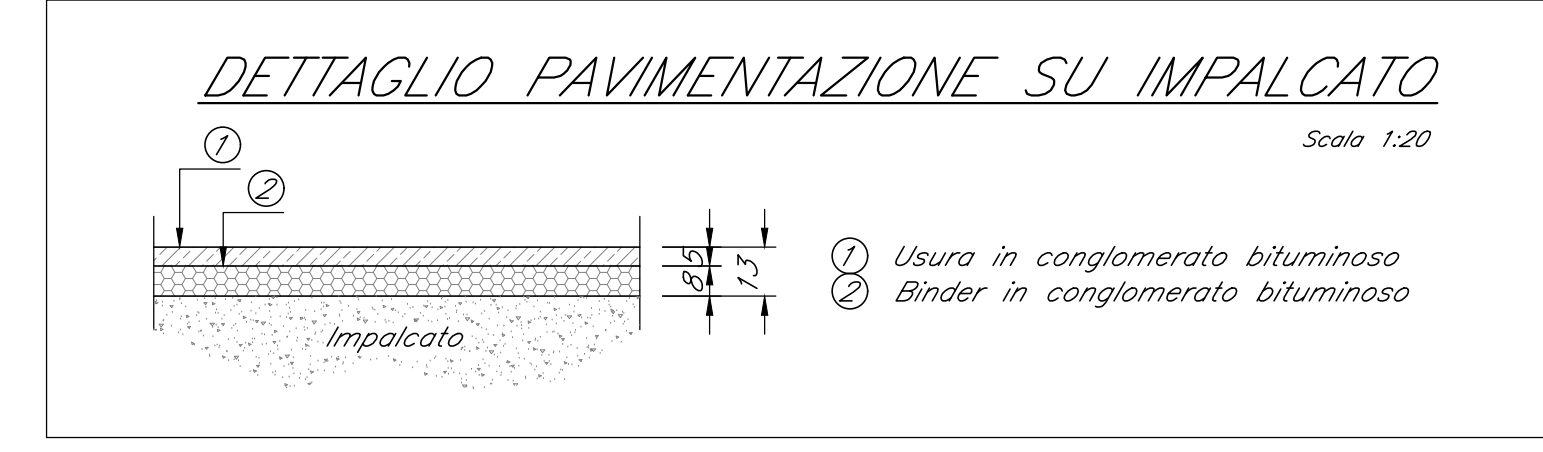
DESCRIZIONE	CODICE
Planimetria ante e post operam	IFIN.0.1.E.ZZ.P7.IV.03.0.0.001
Pianta fondazioni, scavi e sezione longitudinale	IFIN.0.1.E.ZZ.PZ.IV.03.0.0.001
Pianta impalcato, travi, sezioni e prospetto	IFIN.0.1.E.ZZ.PZ.IV.03.0.0.002
Impalcato in c.a.p. L=25m (Lc=23.40m) - Pianta e sezioni	IFIN.0.1.E.ZZ.BB.IV.03.0.7.001
Impalcato in c.a.p. L=26.5m (Lc=24.90m) - Pianta e sezioni	IFIN.0.1.E.ZZ.BB.IV.03.0.7.002
Impalcato in c.a.p. L=25m (Lc=23.40m) - Pianta predalle e carpenteria soletta	IFIN.0.1.E.ZZ.BZ.IV.03.0.7.001
Impalcato in c.a.p. L=26.5m (Lc=24.90m) - Pianta predalle e carpenteria soletta	IFIN.0.1.E.ZZ.BZ.IV.03.0.7.002
Pila 1 - Carpenteria: elevazione e fondazione	IFIN.0.1.E.ZZ.BB.IV.03.0.5.001
Pila 2 - Carpenteria: elevazione e fondazione	IFIN.0.1.E.ZZ.BB.IV.03.0.5.002
Spalla A - Carpenteria: elevazione e fondazione	IFIN.0.1.E.ZZ.BB.IV.03.0.4.001
Spalla B - Carpenteria: elevazione e fondazione	IFIN.0.1.E.ZZ.BB.IV.03.0.4.002
Schema appoggi, apparecchi di appoggio e giunti per impalcato in c.a.p.	IFIN.0.1.E.ZZ.BZ.IV.03.0.0.001
Dettagli costruttivi opere di finitura	IFIN.0.1.E.ZZ.BZ.IV.03.0.0.002
Fasi realizzative	IFIN.0.1.E.ZZ.P7.IV.03.0.0.002

CARATTERISTICHE DEI MATERIALI

Per la tabella materiali e note generali fare riferimento al documento "IFIN.0.1.E.ZZ.IT.0C.00.0.0.001.A - Tabella Materiali e Note generali".

NOTE GENERALI

1) Trattamento "a matrice" dei muri frontali e laterali delle spalle del cavalcavia e delle pareti esterne frontali in elevazione del muro di sostegno della rampa EST.



COMMITTENTE: **RFI** RETE FERROVIARIA ITALIANA GRUPPO FERROVIE DELLO STATO ITALIANE

DIREZIONE LAVORI: **ITALFERR** GRUPPO FERROVIE DELLO STATO ITALIANE

APPALTATORE: **CONSORZIO CFT** **MAZZAROTTI**

PROGETTAZIONE: **MAZZAROTTI** **Sinimogno** **INTERFERA**

PROGETTISTA: Ing. GAETANO USAI

DIRETTORE DELLA PROGETTAZIONE: Ing. PIETRO MAZZOLI

PROGETTO ESECUTIVO

ITINERARIO NAPOLI-BARI
RADDOPPIO TRATTA CANCELLO-BENEVENTO
1° LOTTO FUNZIONALE CANCELLO-FRASSO TELESINO E VARIANTE ALLA LINEA ROMA-NAPOLI VIA CASSINO NEL COMUNE MADDALONI

CAVALCAFERROVIA al km 2+225 - Via Carmignana

Pianta fondazioni, scavi e sezione longitudinale

APPALTATORE: **CONSORZIO CFT**
IL DIRETTORE TECNICO
Gen. C. BENEVI
22/09/2018

SCALA: varie

COMMESSA LOTTO FASE ENTE TIPO DOC. OPERA/DISCIPLINA Progr. REV.

IFIN 01 E ZZ PZ IV 03 00 01 B

Rev.	Descrizione	Redatto	Data	Verificato	Data	Approvato	Data	Autore/Disegnato
A	Emissione	L. Cosentino	11/07/2018	A. Tagliani	11/07/2018	P. Mazzi	11/07/2018	G. Usai
B	Rev. Intervenire ITF 07/09/18	L. Cosentino	22/09/2018	A. Tagliani	22/09/2018	P. Mazzi	22/09/2018	

File: IFIN.0.1.E.ZZ.PZ.IV.03.0.0.001.B.dwg n. Elab.: