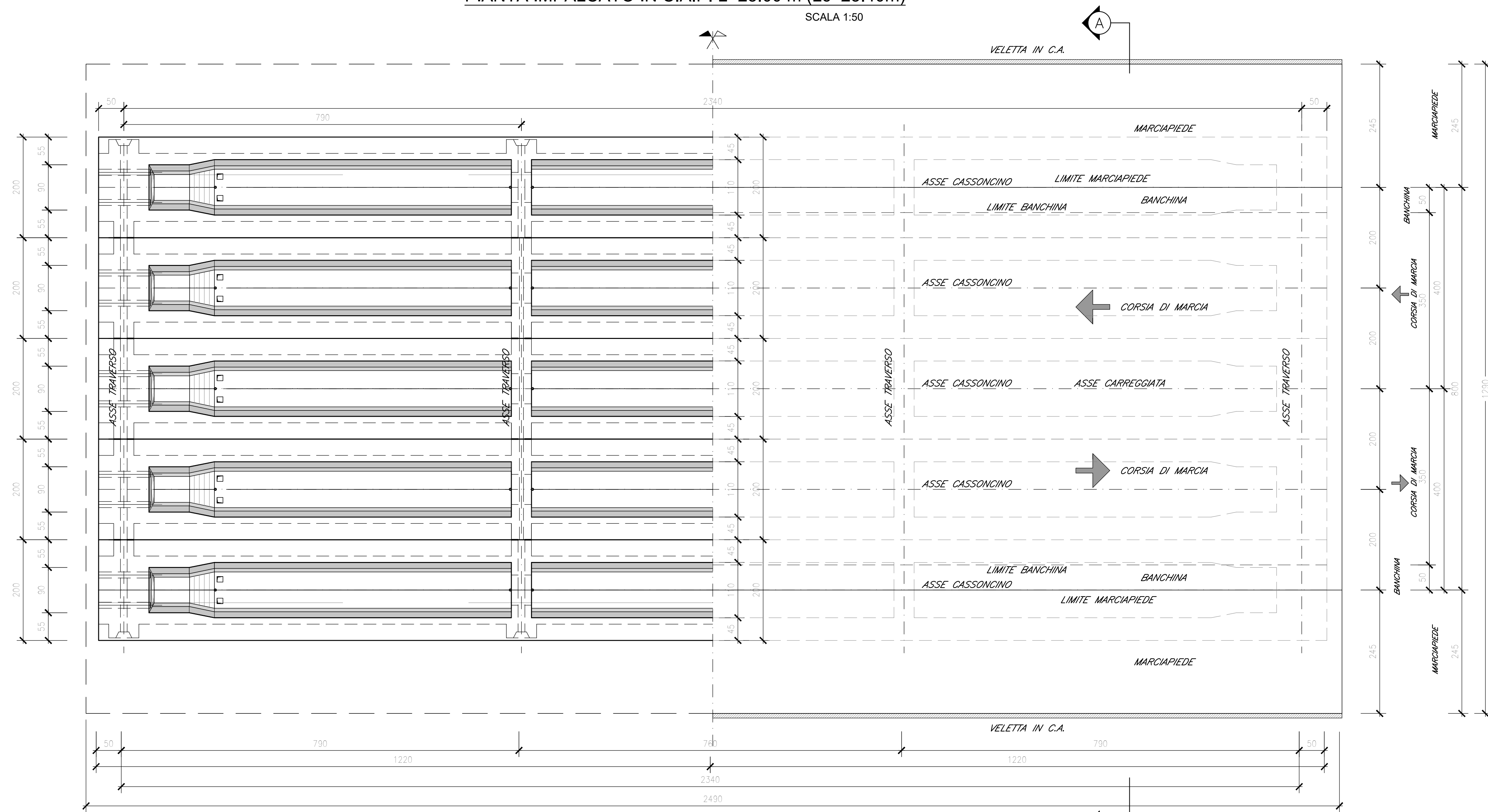


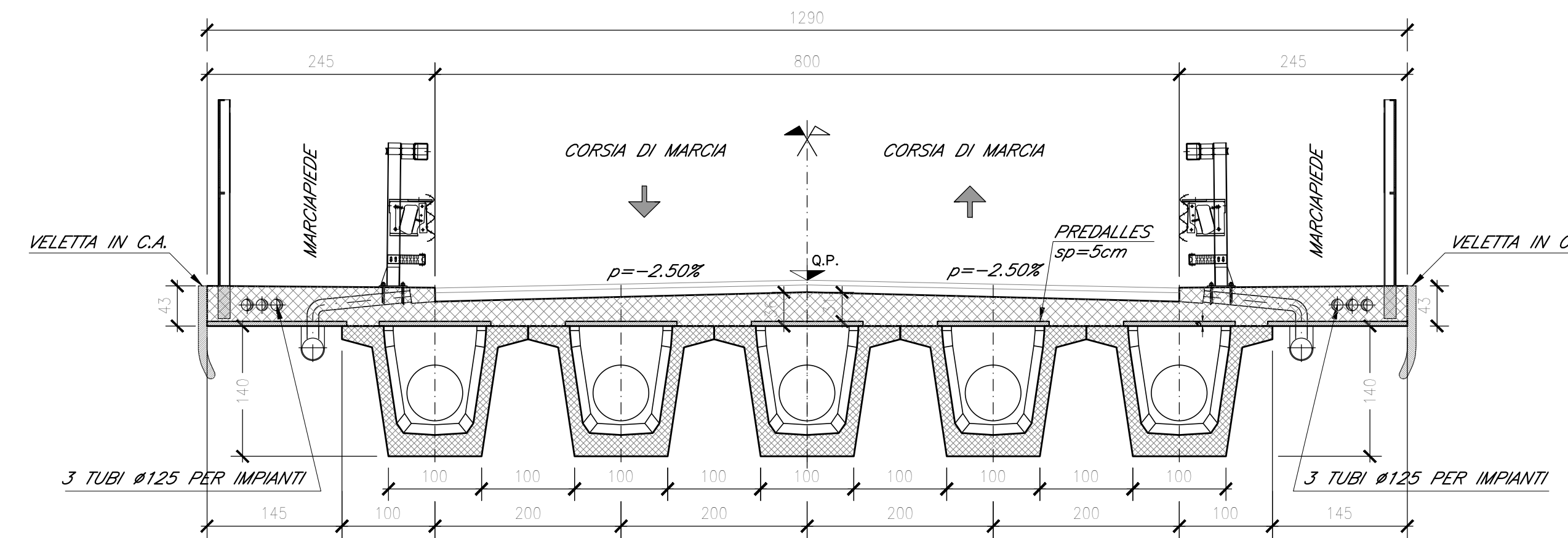
PIANTA IMPALCATO IN C.A.P. L=25.00 m (Lc=23.40m)

SCALA 1:50



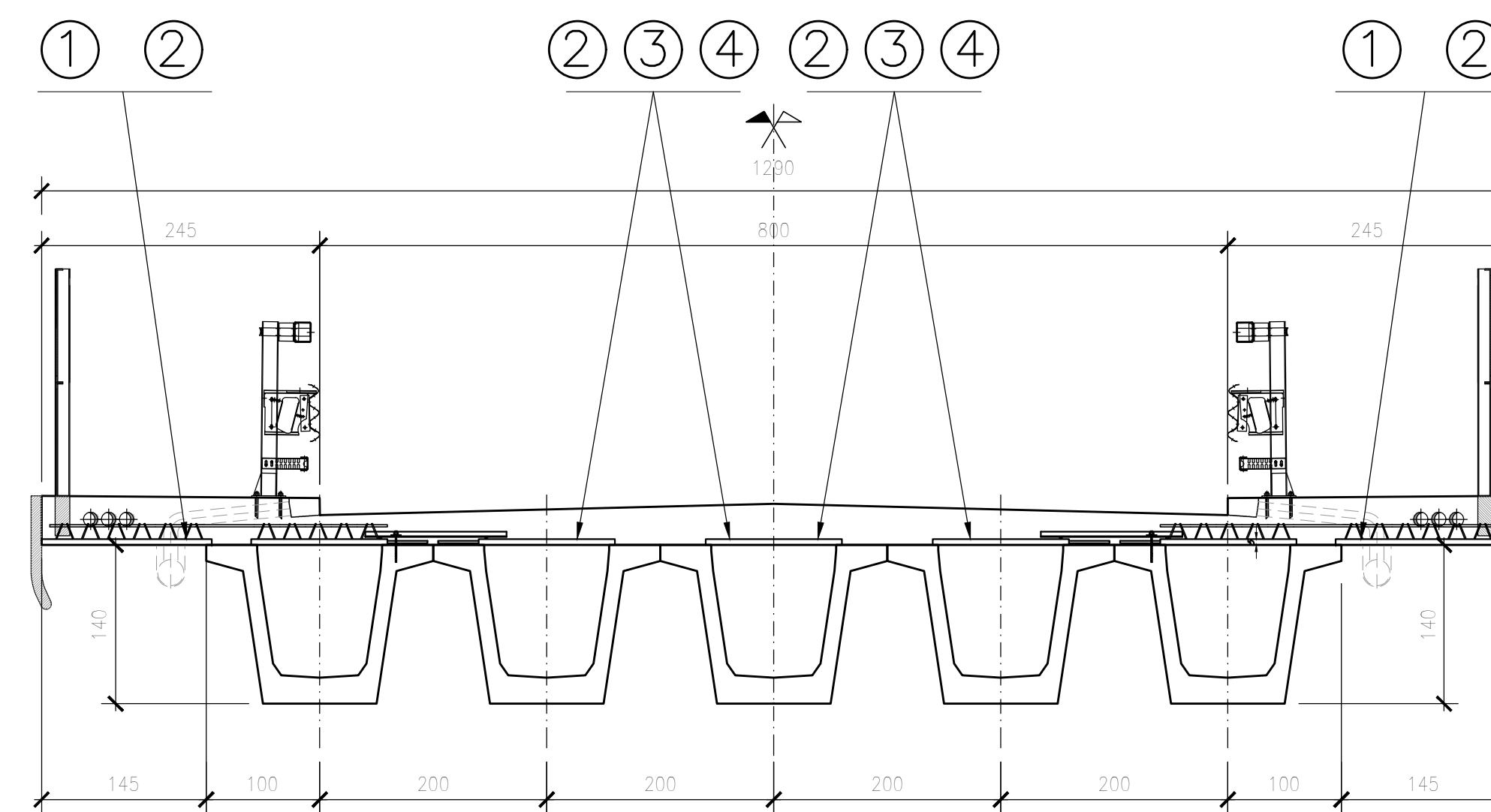
SEZIONE A-A

SCALA 1:50



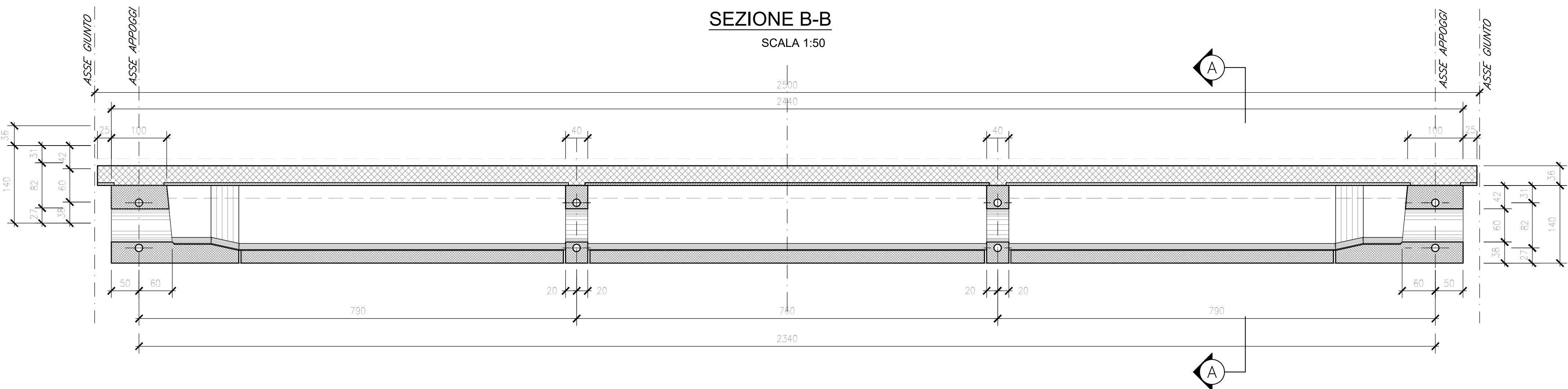
SEZIONE A-A - INDICAZIONE LASTRE PREFABBRICATE

SCALA 1:50



SEZIONE B-B

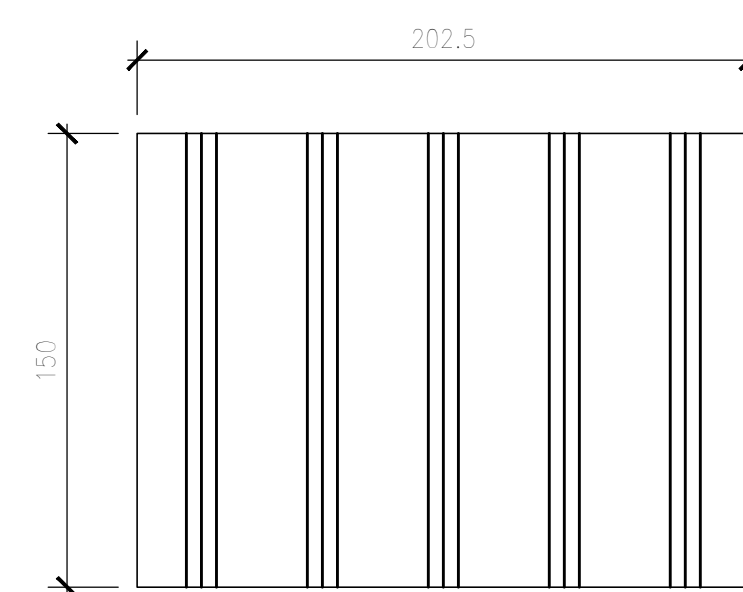
SCALA 1:50



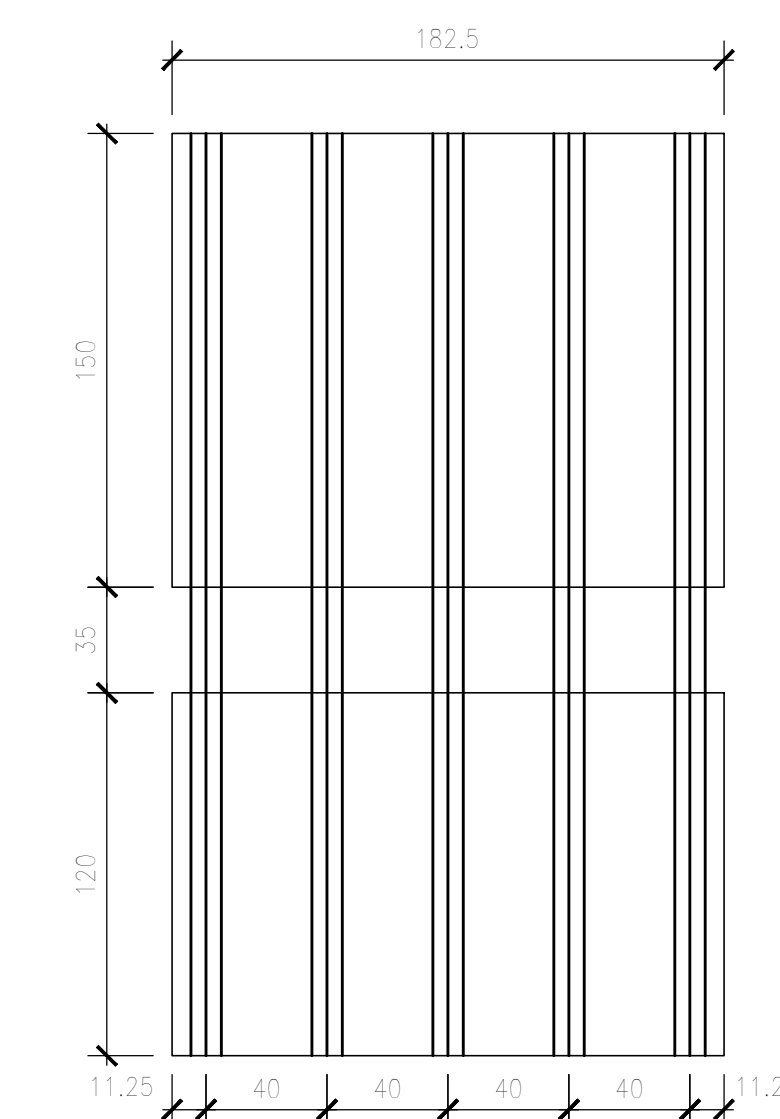
ABACO LASTRE PREFABBRICATE (DALLE)

SCALA 1:25

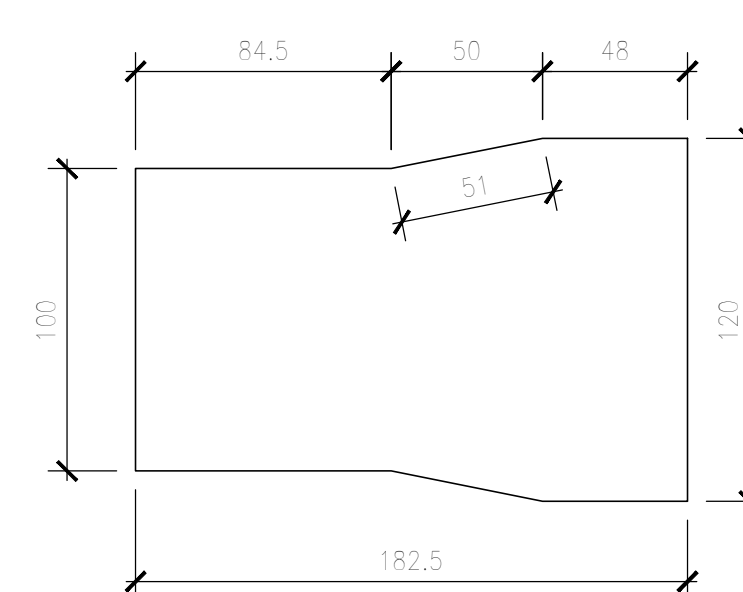
LASTRE TRALICCIATE TIPO 1
N. (4x2=8)



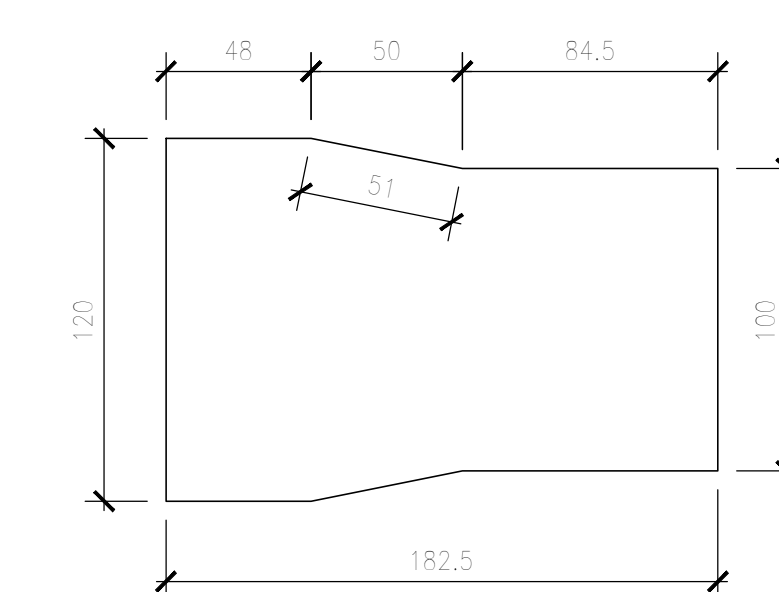
LASTRE TRALICCIATE TIPO 2
N. (20x2=40)



LASTRE NON TRALICCIATE TIPO 3
N. (5x2=10)



LASTRE NON TRALICCIATE TIPO 4
N. (5x2=10)

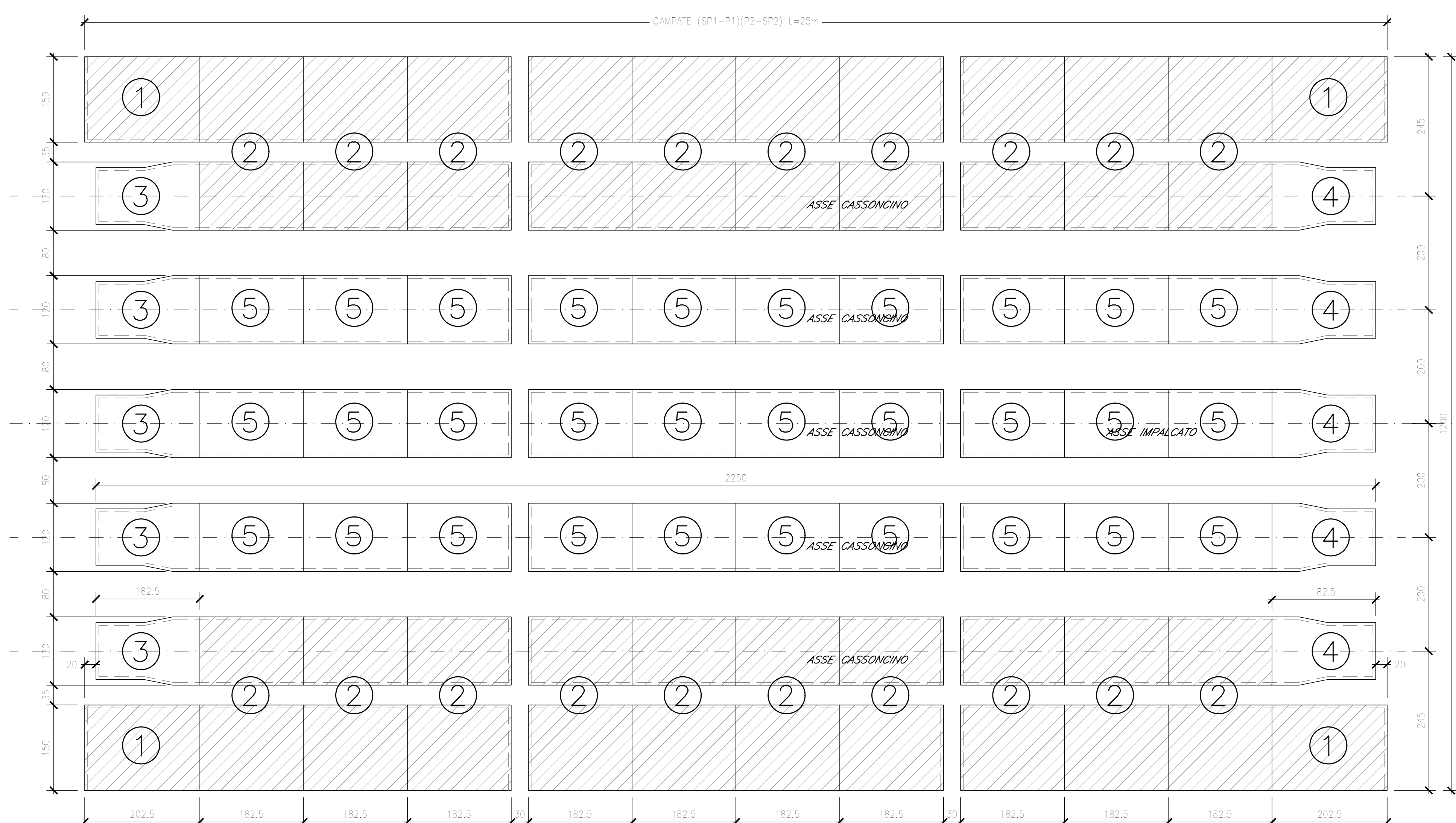


LASTRE NON TRALICCIATE TIPO 5
N. (30x2=60)



DISPOSIZIONE LASTRE PREFABBRICATE (DALLE)

SCALA 1:50



ELABORATI DI RIFERIMENTO

DESCRIZIONE

Pianimetria ante e post operam
Pianta fondazioni, scavi e sezione longitudinale
Pianta impalcato, travi, sezioni e prospetto
Impalcato in c.a.p. L=25m (Lc=23.40m) - Pianta e sezioni
Impalcato in c.a.p. L=26.5m (Lc=24.90m) - Pianta e sezioni
Impalcato in c.a.p. L=25m (Lc=23.40m) - Pianta predalle e carpenteria soletta
Impalcato in c.a.p. L=26.5m (Lc=24.90m) - Pianta predalle e carpenteria soletta
Pila 1 - Carpenteria: elevazione e fondazione
Pila 2 - Carpenteria: elevazione e fondazione
Spalla A - Carpenteria: elevazione e fondazione
Spalla B - Carpenteria: elevazione e fondazione
Schema appoggi, apparecchi di appoggio e giunti per impalcato in c.a.p.
Dettagli costruttivi opere di finitura
Fasi realizzative

CODICE

IFIN.0.1.E.ZZ.P7.IV.03.0.0.001.A
IFIN.0.1.E.ZZ.PZ.IV.03.0.0.001.A
IFIN.0.1.E.ZZ.PZ.IV.03.0.0.002.A
IFIN.0.1.E.ZZ.BB.IV.03.0.7.001.A
IFIN.0.1.E.ZZ.BB.IV.03.0.7.002.A
IFIN.0.1.E.ZZ.BZ.IV.03.0.7.001.A
IFIN.0.1.E.ZZ.BZ.IV.03.0.7.002.A
IFIN.0.1.E.ZZ.BB.IV.03.0.5.001.A
IFIN.0.1.E.ZZ.BB.IV.03.0.5.002.A
IFIN.0.1.E.ZZ.BB.IV.03.0.4.001.A
IFIN.0.1.E.ZZ.BB.IV.03.0.4.002.A
IFIN.0.1.E.ZZ.BB.IV.03.0.0.001.A
IFIN.0.1.E.ZZ.BZ.IV.03.0.0.002.A
IFIN.0.1.E.ZZ.P7.IV.03.0.0.002.A

CARATTERISTICHE DEI MATERIALI

Per la tabella materiali e note generali fare riferimento al documento "IFIN.0.1.E.ZZ.IT.0C.00.0.0.001.A - Tabella Materiali e Note generali".

NOTE GENERALI

COMMITTENTE:



DIREZIONE LAVORI:



APPALTATORE:



PROGETTAZIONE:

RAGGRUPPAMENTO TEMPORANEO PROGETTISTI
ZAZZAROTTI | Sintagma | INTERFERA

PROGETTISTA:

Ing. GAETANO USAI

DIRETTORE DELLA PROGETTAZIONE:

Ing. PIETRO MAZZOLI
Responsabile registrazione in nome professionista

PROGETTO ESECUTIVO

ITINERARIO NAPOLI-BARI
RADDOPPIO TRATTA CANCELLO-BENEVENTO
1° LOTTO FUNZIONALE CANCELLO-FRASSO TELESINO E VARIANTE ALLA LINEA ROMA-NAPOLI VIA CASSINO NEL COMUNE MADDALONI

CAVALCAFERROVIA al km 2+225 - Via Carmignana

Impalcato in c.a.p. L=25m (Lc=23.40m) - Pianta predalle e carpenteria soletta

APPALTATORE: CONSorzio CFT IL DIRETTORE TECNICO Gen. C. BIANCHI 11/07/2018	SCALA: 1:50
--	----------------

COMMESSA LOTTO FASE ENTE TIPO DOC. OPERA/DISCIPLINA PROGR. REV.

IFIN 01 E ZZ BZ IV 03 07 001 A

Rev.	Descrizione	Redatto	Data	Verificato	Data	Approvato	Data	AutORIZZATO	Data
A	Emissione	L. Cassarri	11/07/2018	A. Trabucchi	11/07/2018	P. Meoni	11/07/2018	G. Usai	11/07/2018