

CARPENTERIA PILA 1

SCALA 1:50

SEZIONE A-A

SCALA 1:50

SEZIONE B-B

SCALA 1:50

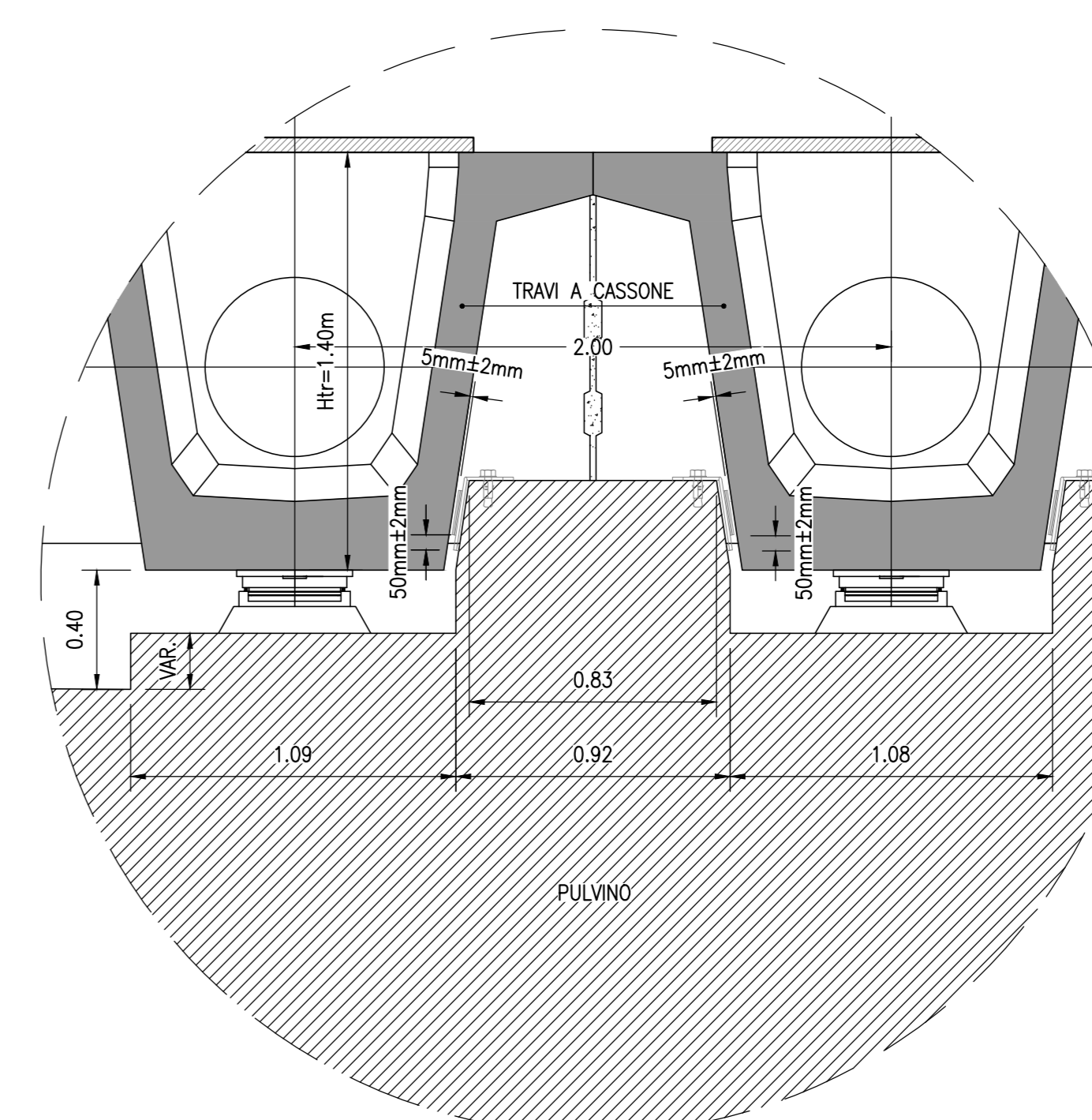
SEZIONE D-D

SCALA 1:50

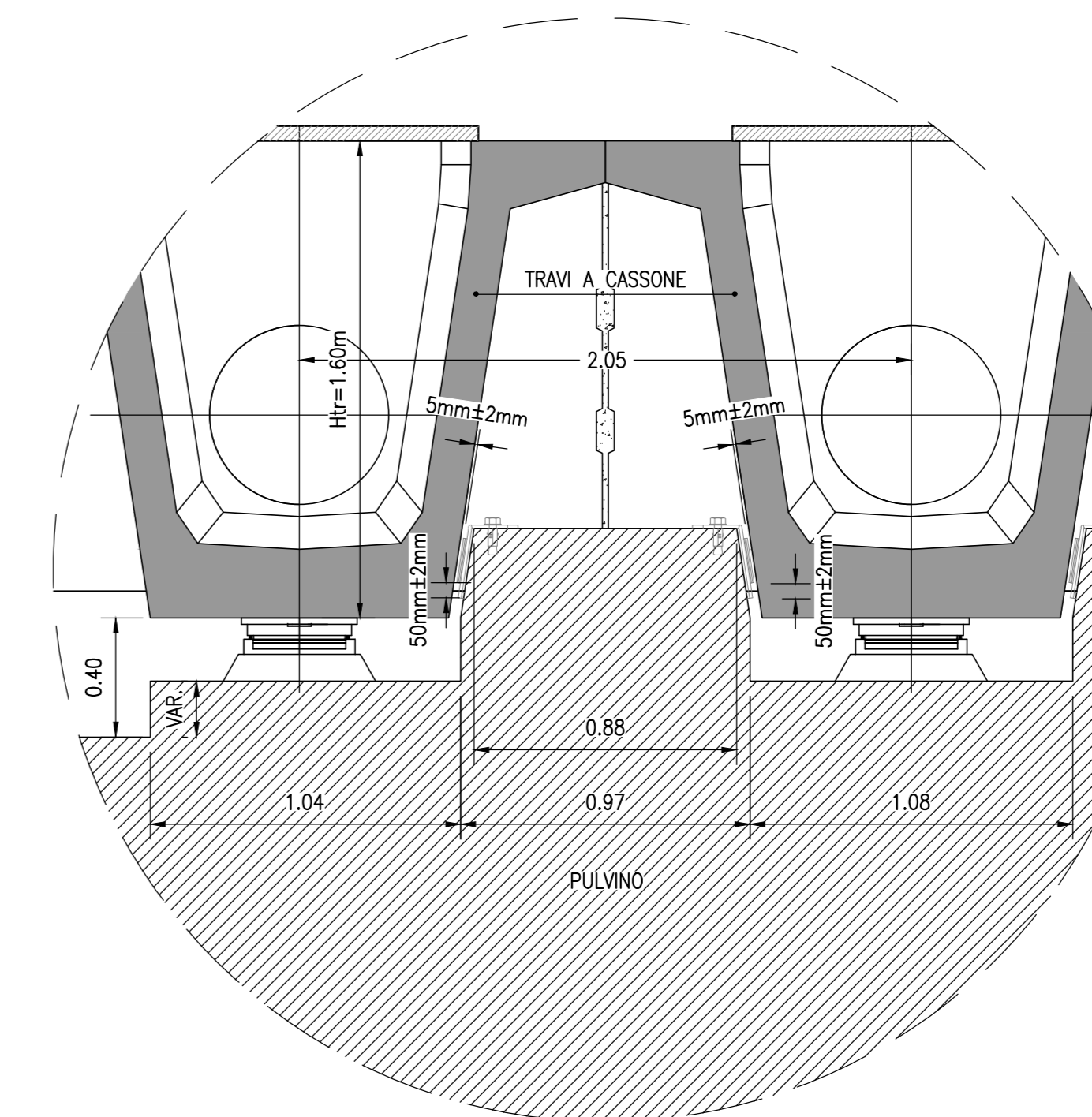
SEZIONE E-E

SCALA 1:50

PARTICOLARE "1"



PARTICOLARE "2"



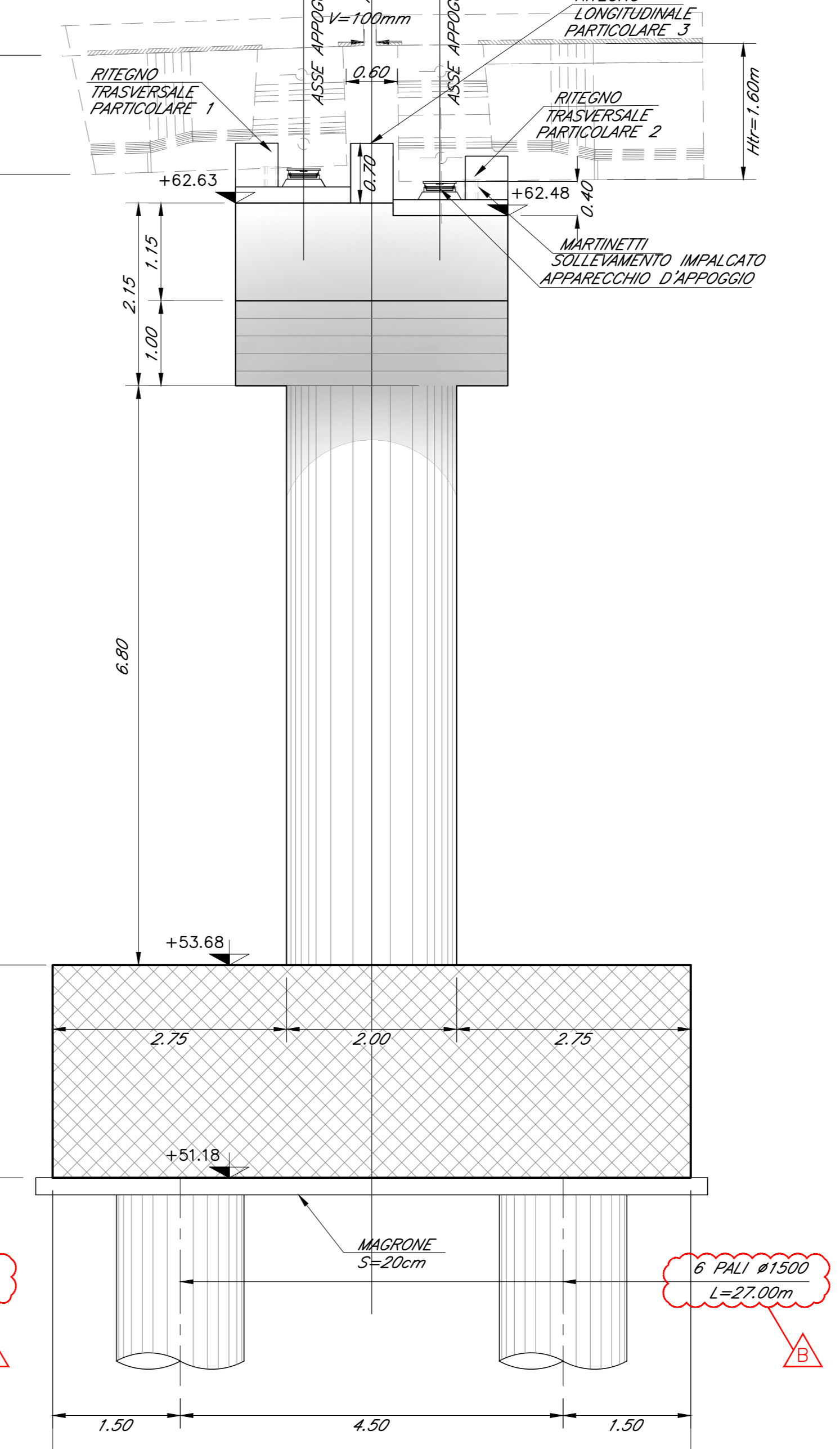
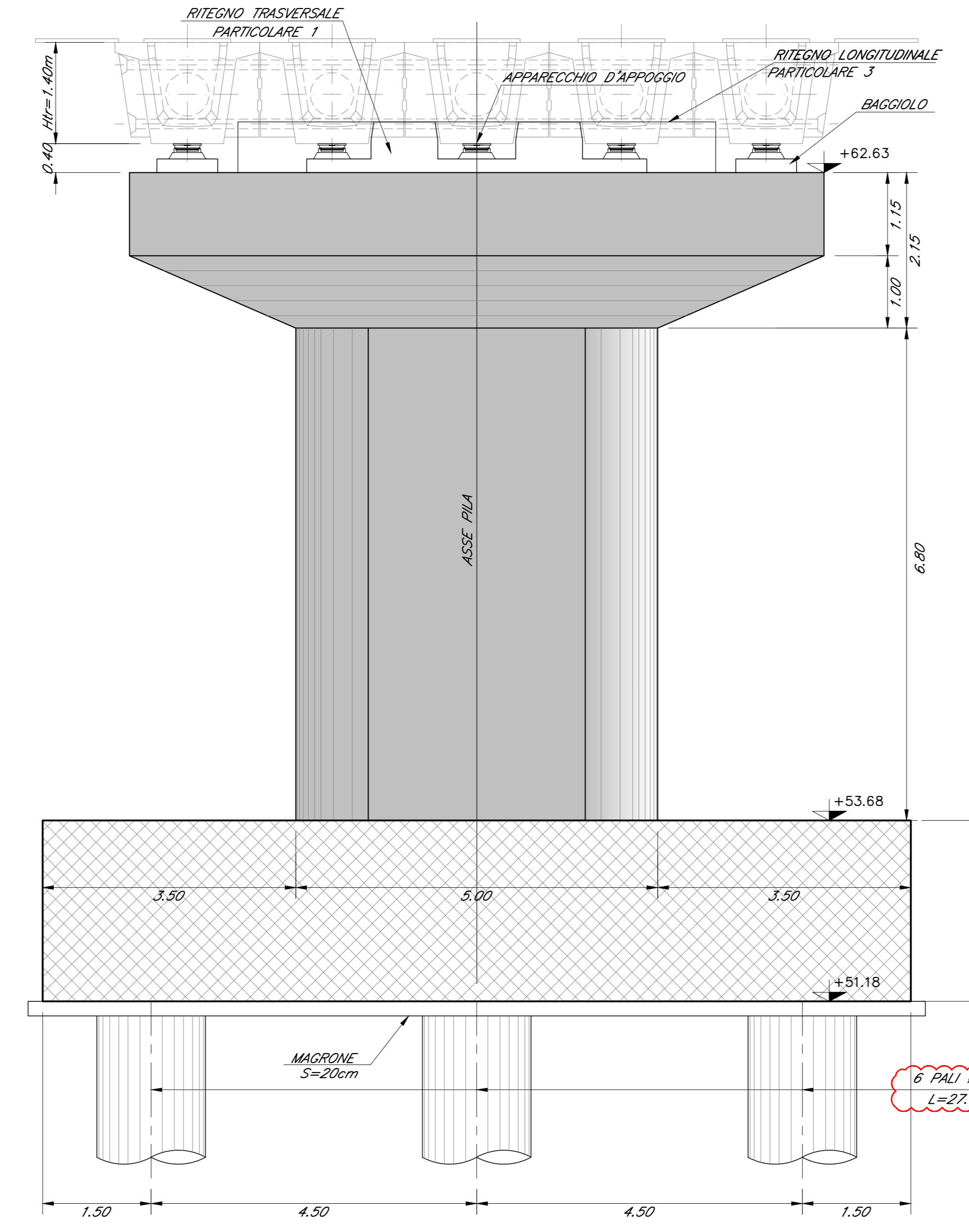
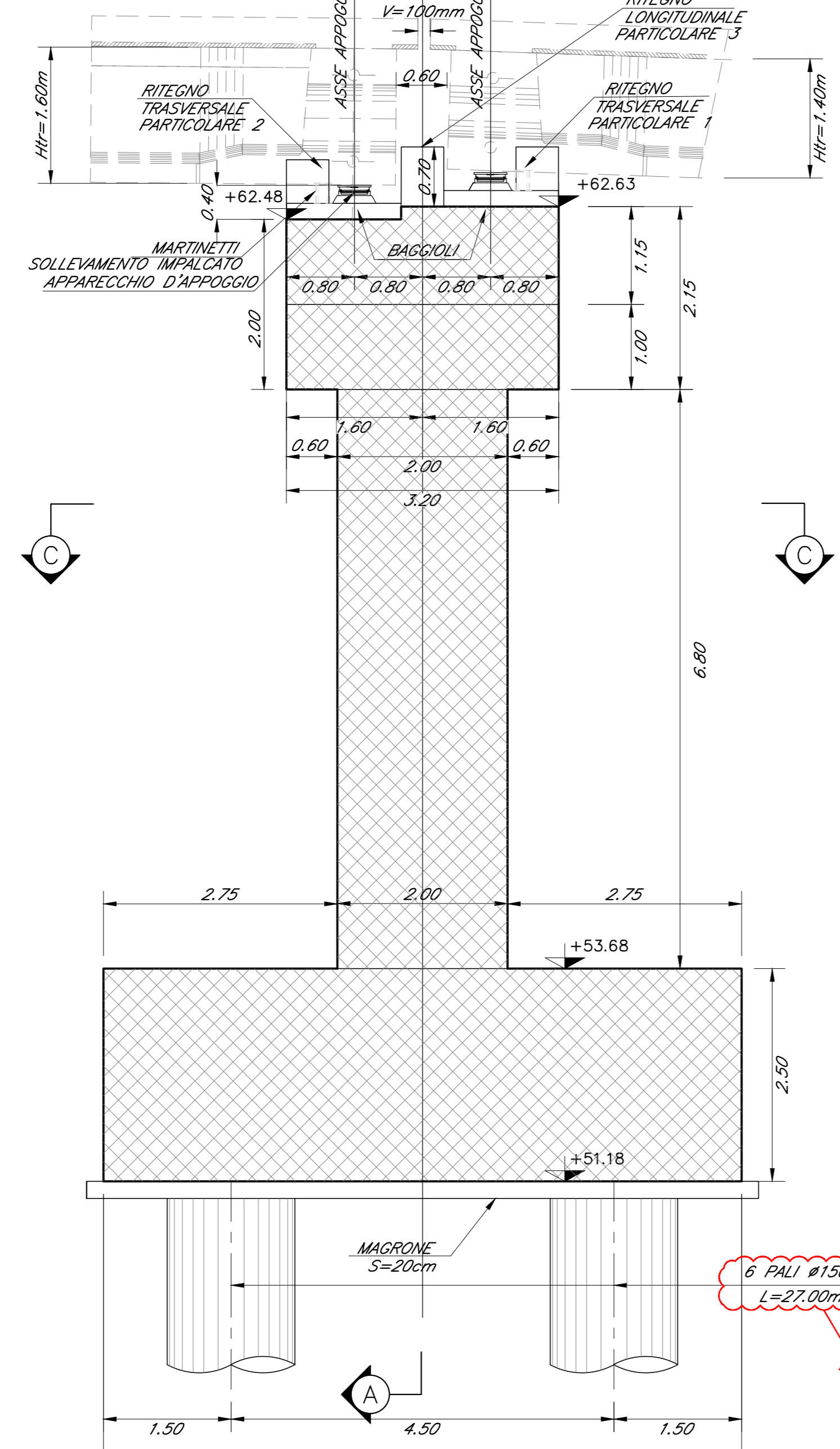
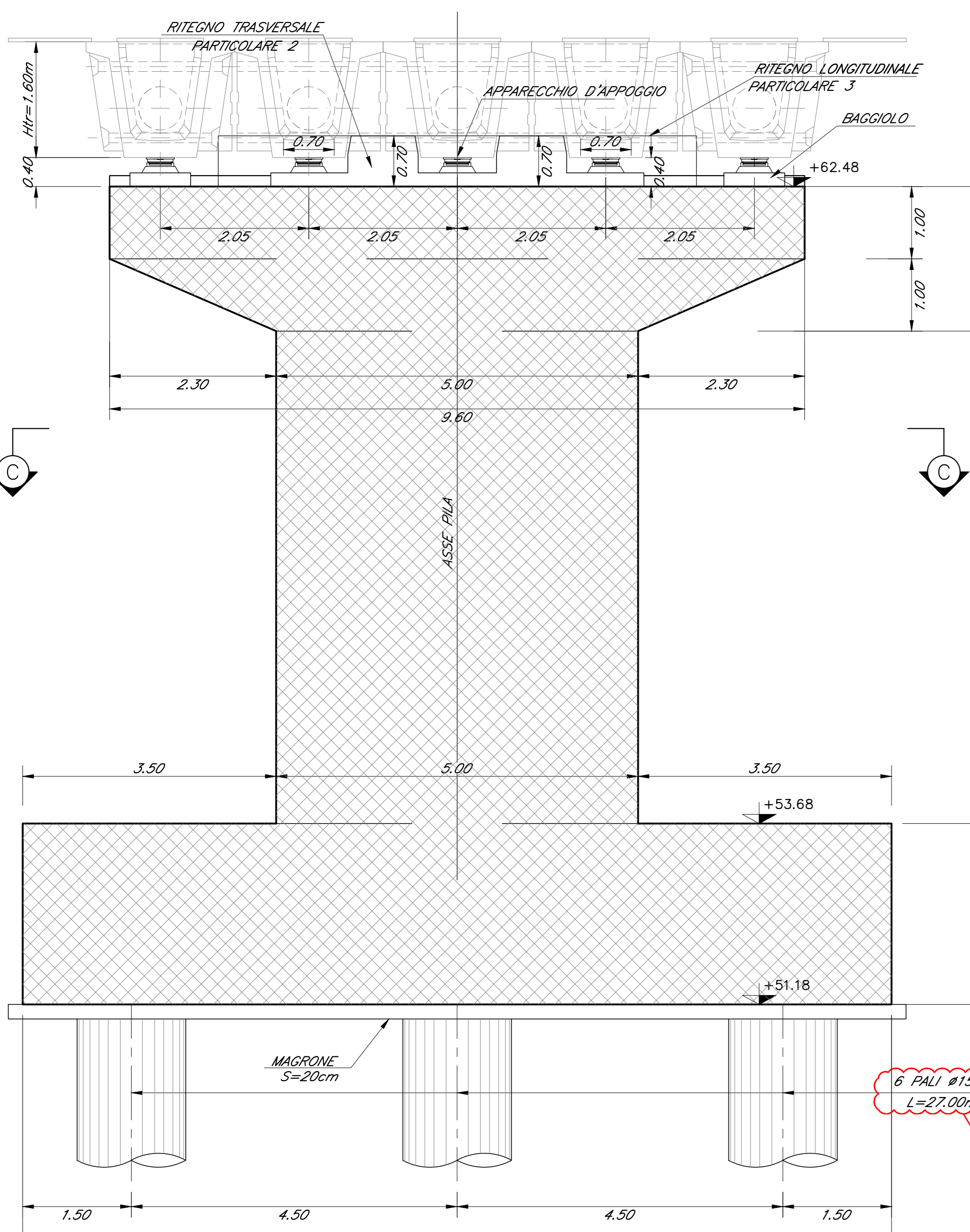
ELABORATI DI RIFERIMENTO

DESCRIZIONE	CODICE
Planimetria ante e post operam	IFIN.0.1.E.ZZ.P7.IV.03.0.0.001
Pianta impalcato, scavi e sezione longitudinale	IFIN.0.1.E.ZZ.PZ.IV.03.0.0.001
Pianta impalcato, travi, sezioni e prospetto	IFIN.0.1.E.ZZ.BB.IV.03.0.0.001
Impalcato in c.a.p. L=25m (Lc=23.40m) - Pianta e sezioni	IFIN.0.1.E.ZZ.BB.IV.03.0.0.002
Impalcato in c.a.p. L=26.5m (Lc=24.90m) - Pianta e sezioni	IFIN.0.1.E.ZZ.BZ.IV.03.0.0.001
Impalcato in c.a.p. L=26.5m (Lc=24.90m) - Pianta predalle e carpenteria soletta	IFIN.0.1.E.ZZ.BZ.IV.03.0.0.002
Impalcato in c.a.p. L=26.5m (Lc=24.90m) - Pianta predalle e carpenteria soletta	IFIN.0.1.E.ZZ.BZ.IV.03.0.0.003
Pila 1 - Carpenteria: elevazione e fondazione	IFIN.0.1.E.ZZ.BB.IV.03.0.0.001
Pila 2 - Carpenteria: elevazione e fondazione	IFIN.0.1.E.ZZ.BB.IV.03.0.0.002
Spalla A - Carpenteria: elevazione e fondazione	IFIN.0.1.E.ZZ.BB.IV.03.0.0.001
Spalla B - Carpenteria: elevazione e fondazione	IFIN.0.1.E.ZZ.BB.IV.03.0.0.002
Schema appoggi, apparecchi di appoggio e giunti per impalcato in c.a.p.	IFIN.0.1.E.ZZ.BZ.IV.03.0.0.001
Dettagli costruttivi opere di finitura	IFIN.0.1.E.ZZ.BZ.IV.03.0.0.002
Fasi realizzative	IFIN.0.1.E.ZZ.P7.IV.03.0.0.002

CARATTERISTICHE DEI MATERIALI

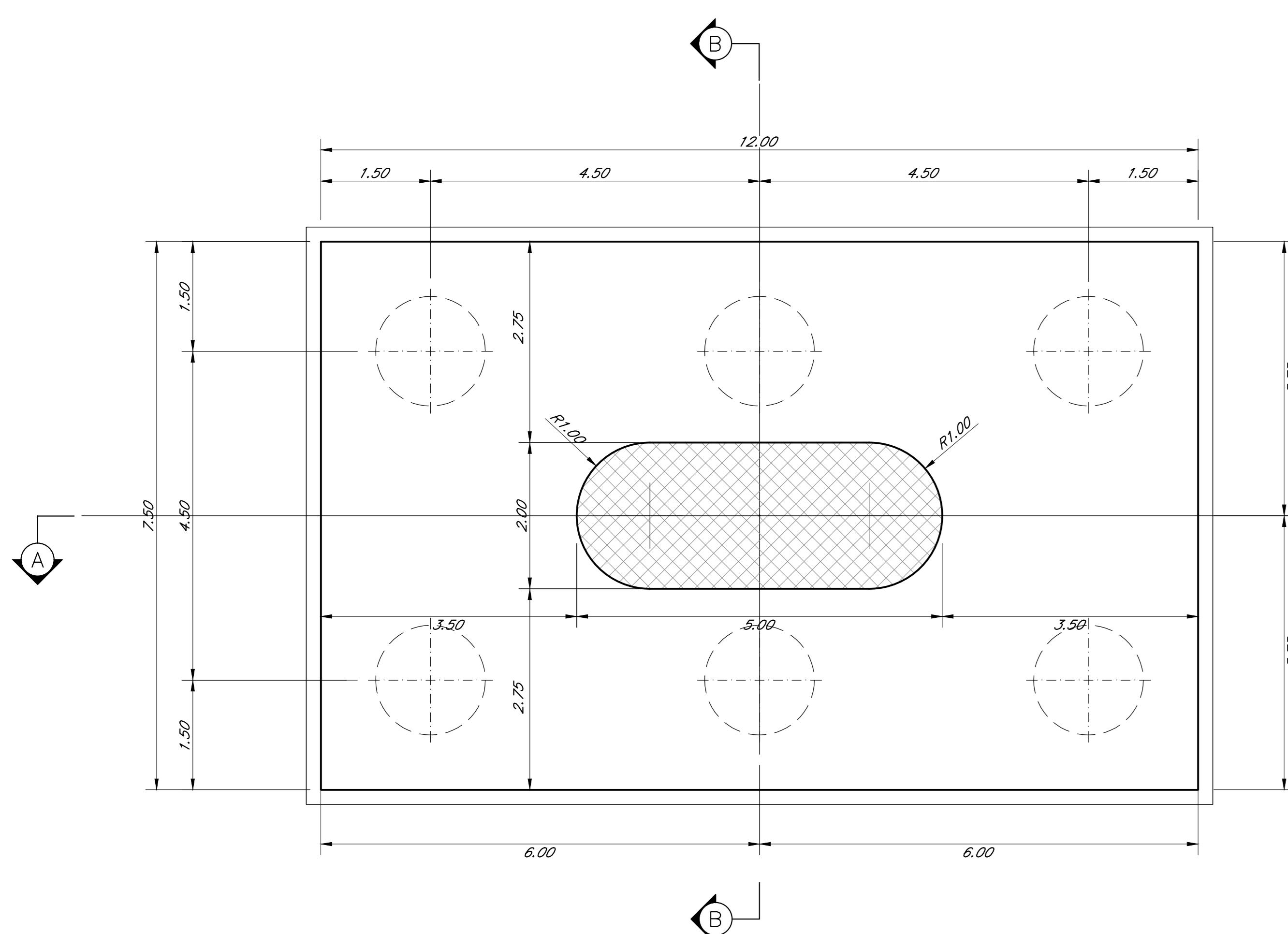
Per la tabella materiali e note generali fare riferimento al documento "IFIN.0.1.E.ZZ.IT.0C.00.0.0.001A - Tabella Materiali e Note generali".

NOTE GENERALI



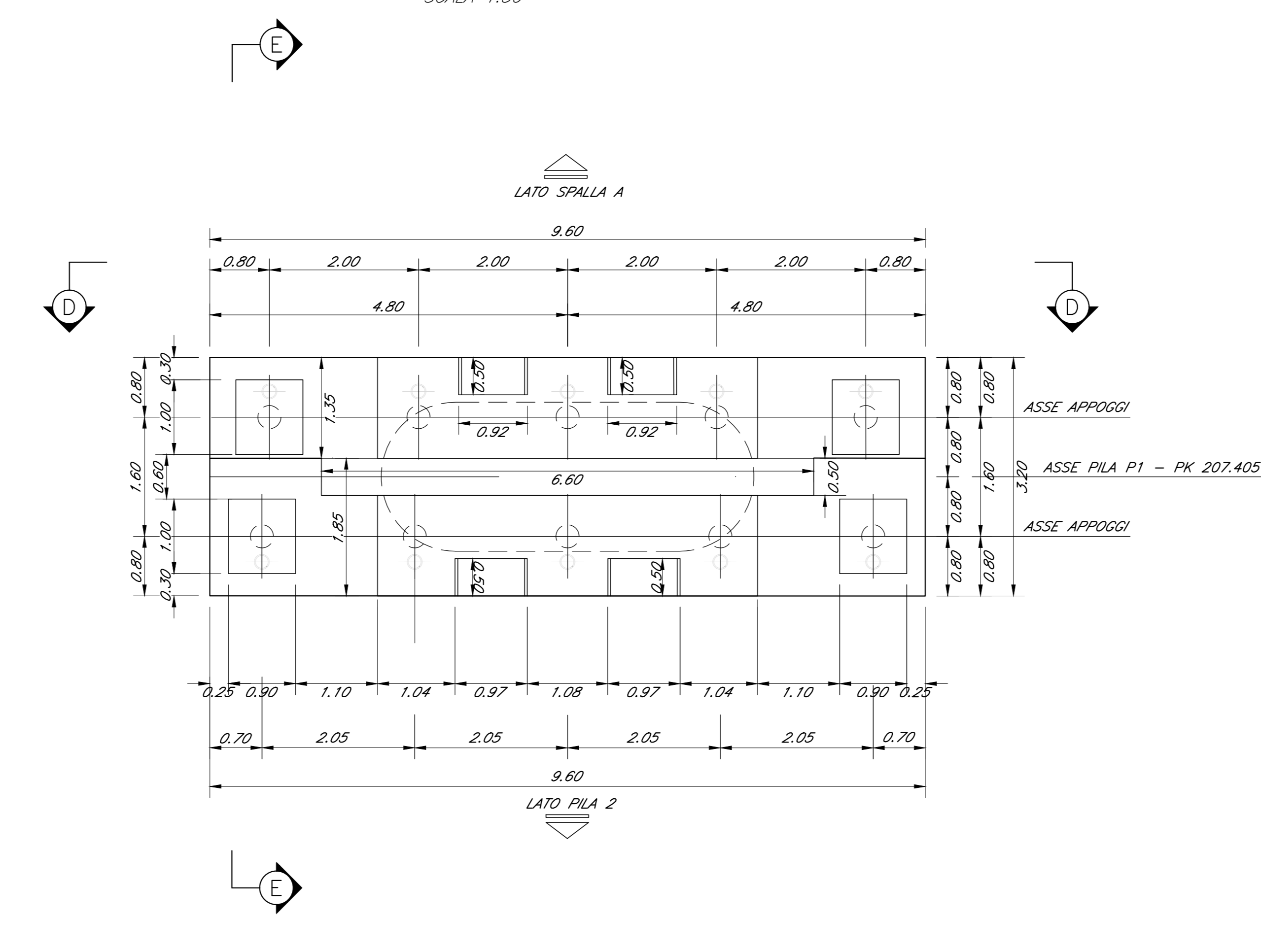
SEZIONE C-C

SCALA 1:50



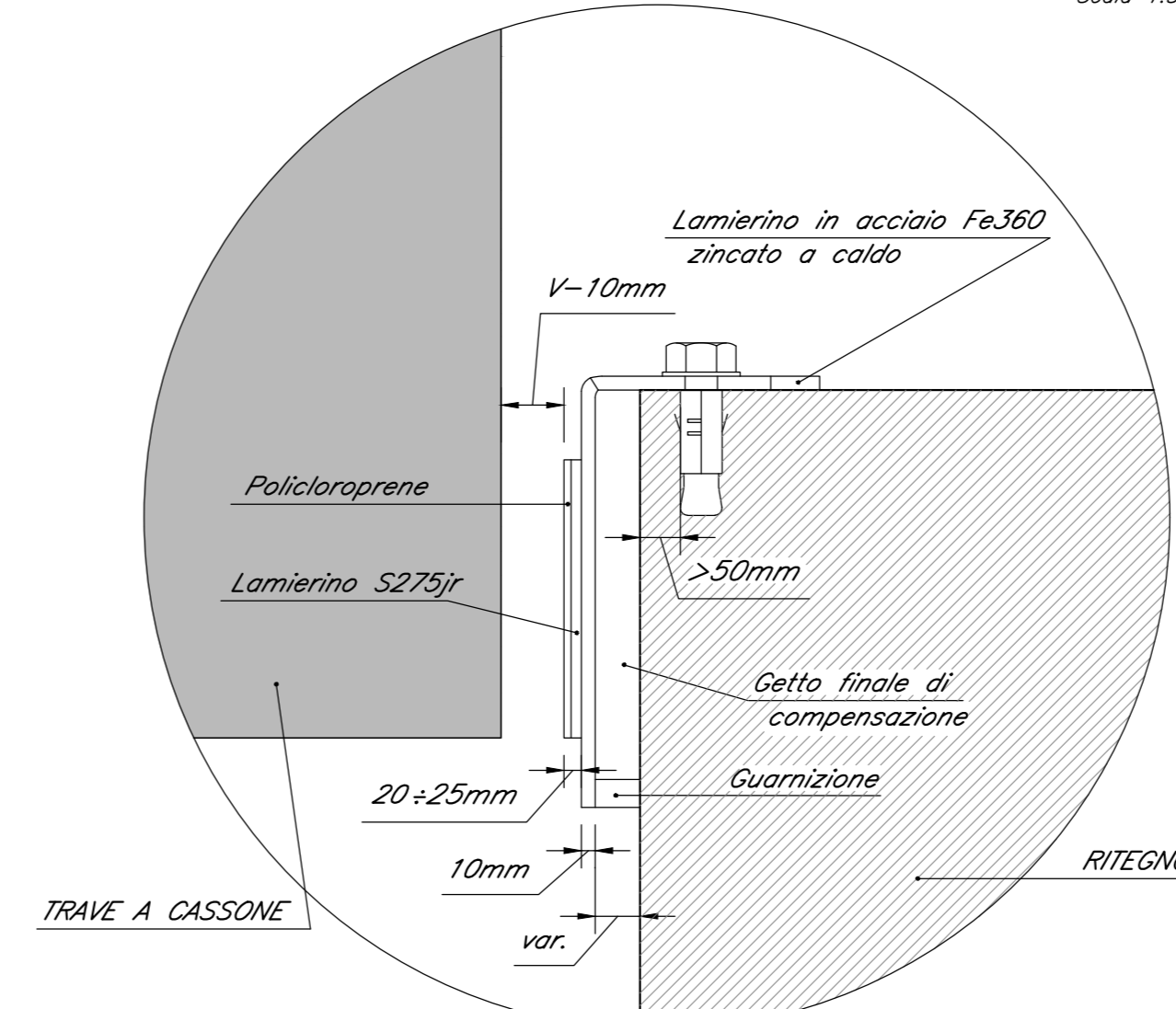
PIANTA PULVINO

SCALA 1:50

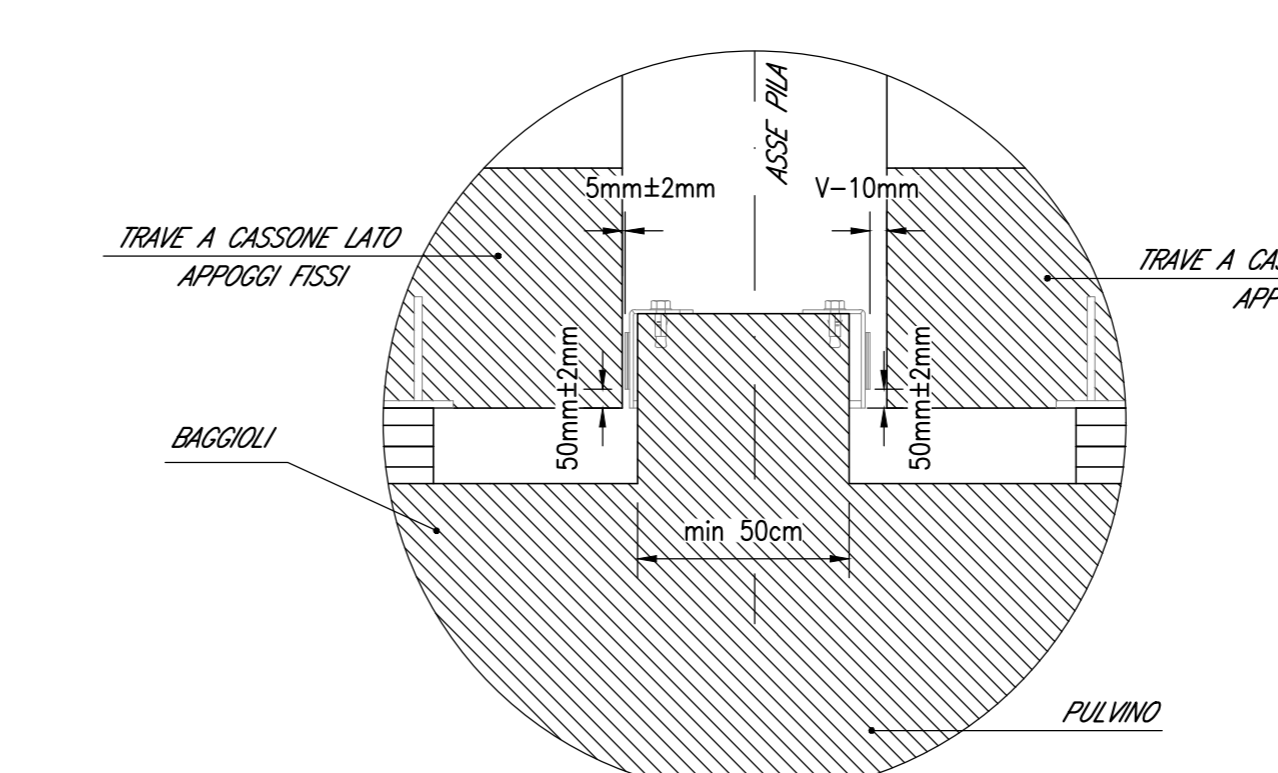


DETTAGLIO BATTUTA RITEGNI SISMICI

Scala 1:5



PARTICOLARE "3"



COMMITTENTE: **RFI** (Rete Ferroviaria Italiana) - Gruppo Ferrovie dello Stato Italiane

DIREZIONE LAVORI: **ITALFERR** (Gruppo Ferrovie dello Stato Italiane)

APPALTATORE: **CONSORZIO CFT** (Consorzio Costruzioni Ferroviarie Temporaneo)

PROGETTAZIONE: **Pizzarotti** (Pizzarotti & Associati)

PROGETTISTA: **Ing. GAETANO USA**

DIRETTORE DELLA PROGETTAZIONE: **Ing. PIETRO MAZZOLI**

PROGETTO ESECUTIVO

ITINERARIO NAPOLI-BARI
RADDOPPIO TRATTA CANCELLO-BENEVENTO
1° LOTTO ROMA-NAPOLI VIA CASSINO NEL COMUNE MADDALONI
CAVALCAFERROVIA al km 2+225 - Via Carnignana

Pila 1 - Carpenteria: elevazione e fondazione

APPALTATORE: **CONSORZIO CFT**
DIRETTORE TECNICO: **Gen. C. Basso**
2009018

SCALA: 1:50

COMMESSA: **IFIN.0.1.E.ZZ.BB.IV.03.0.0.001**

Rev.	Descrizione	Redatto	Data	Verificato	Data	Approvato	Data	Autore/Rev. Data
A	Emesso	L. Casarini	11/01/2018	A. Tagliari	11/01/2018	P. Mazzi	11/01/2018	G. Lusa
B	Rev. tecniche IP 01/01/18	L. Casarini	20/09/2018	A. Tagliari	20/09/2018	P. Mazzi	20/09/2018	

File: IFIN.0.1.E.ZZ.BB.IV.03.0.0.001.B.dwg