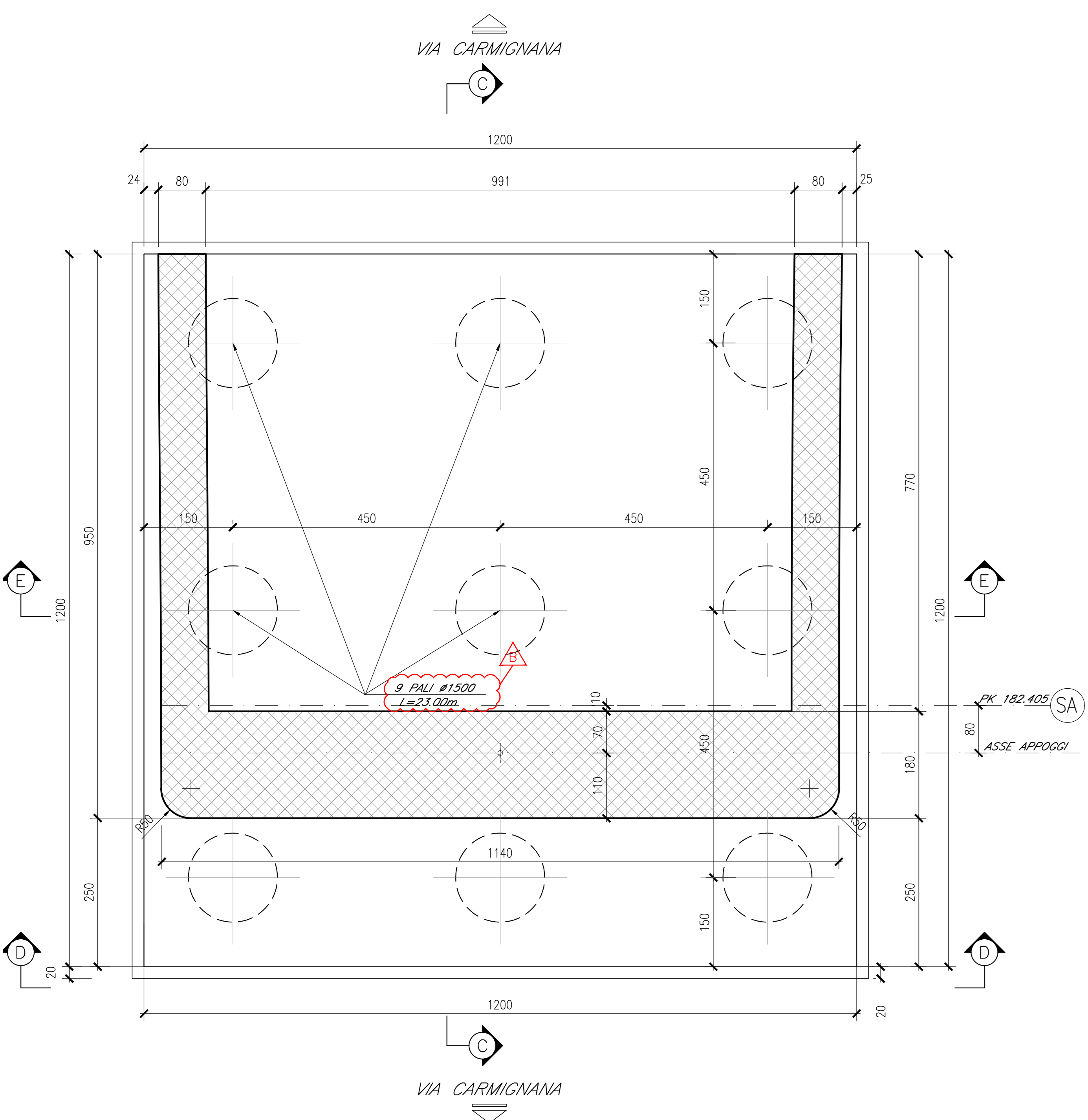
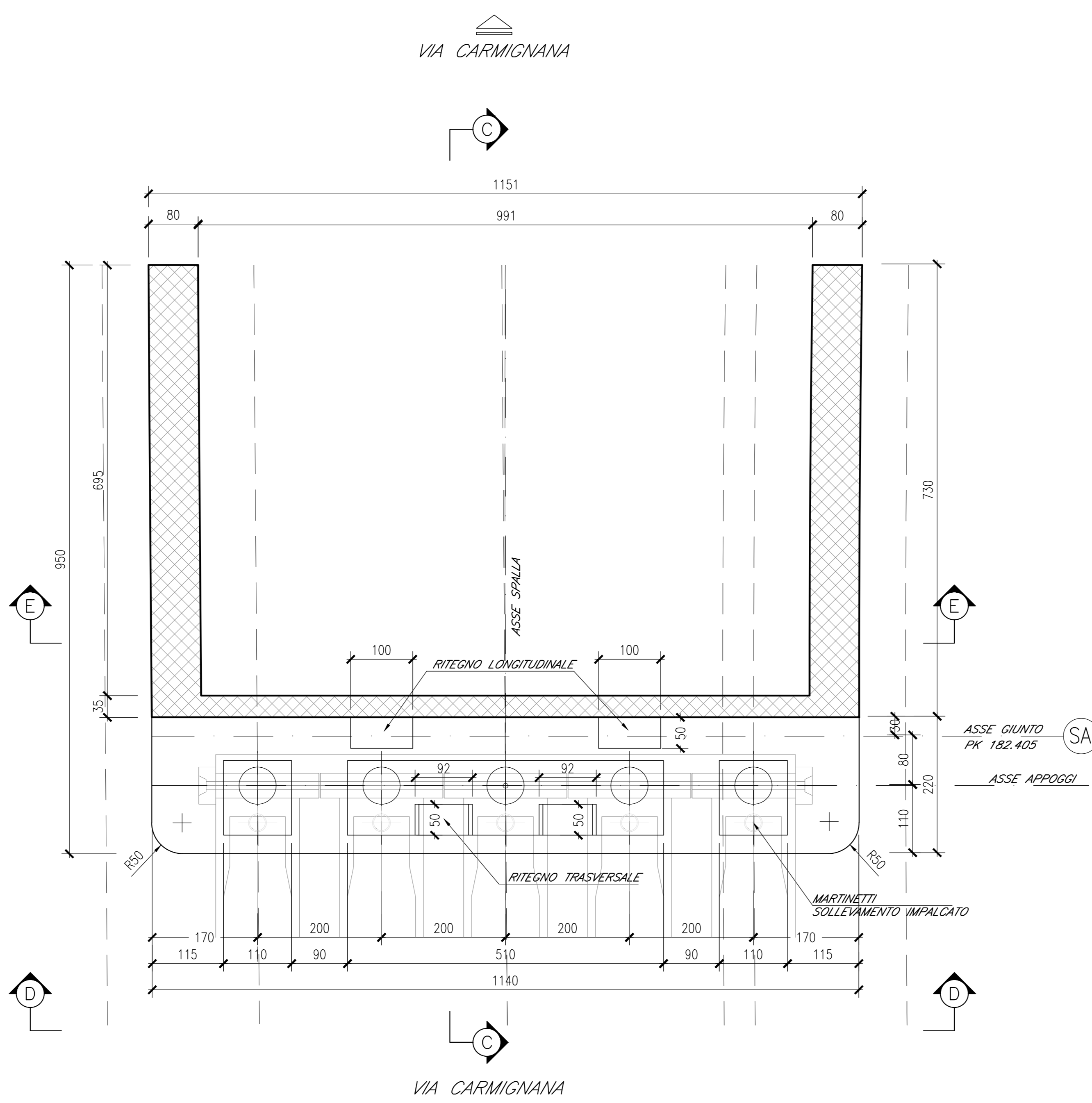


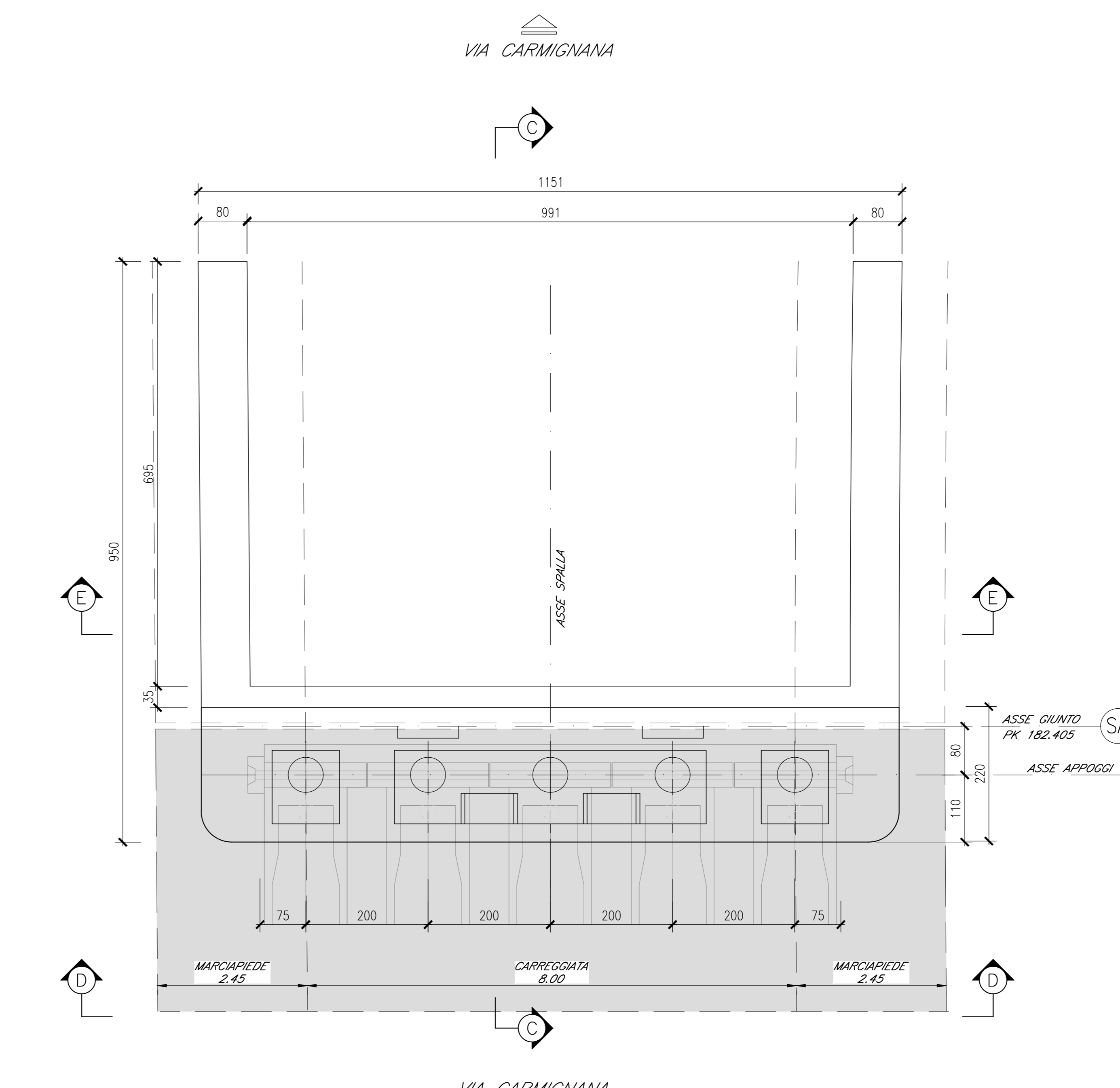
SEZIONE A-A
SCALA 1:50



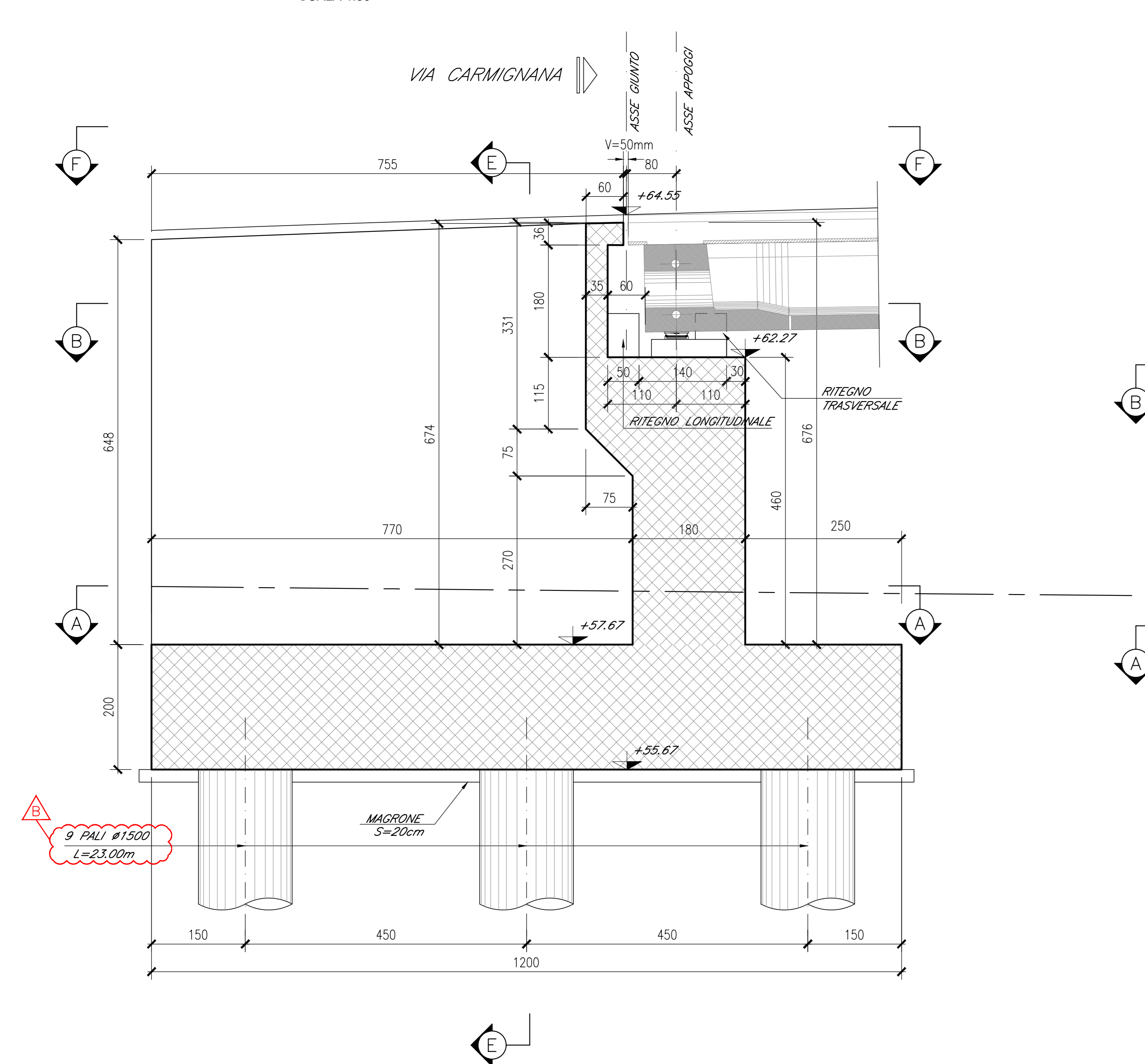
SEZIONE B-B
SCALA 1:50



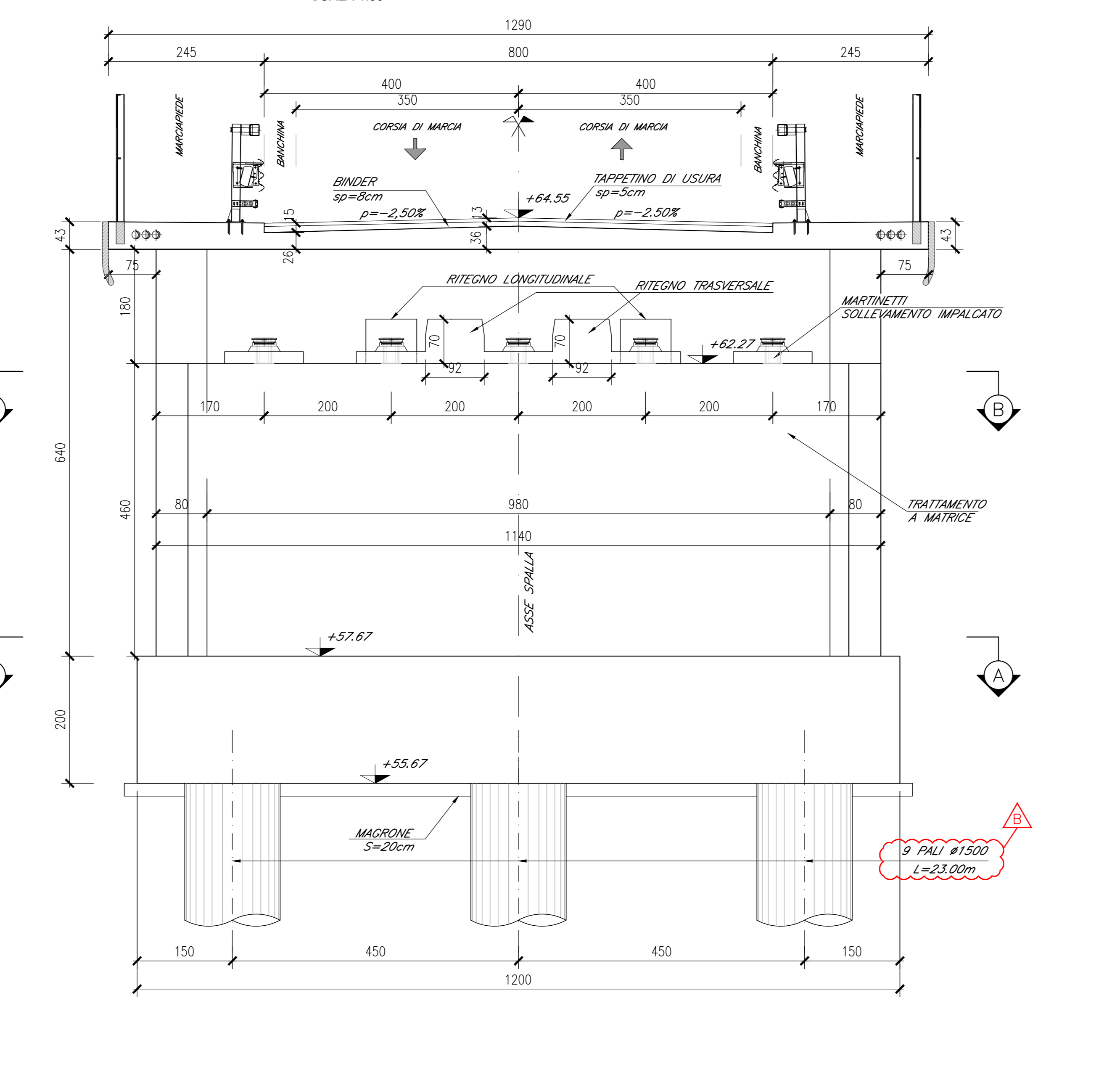
SEZIONE F-F
SCALA 1:50



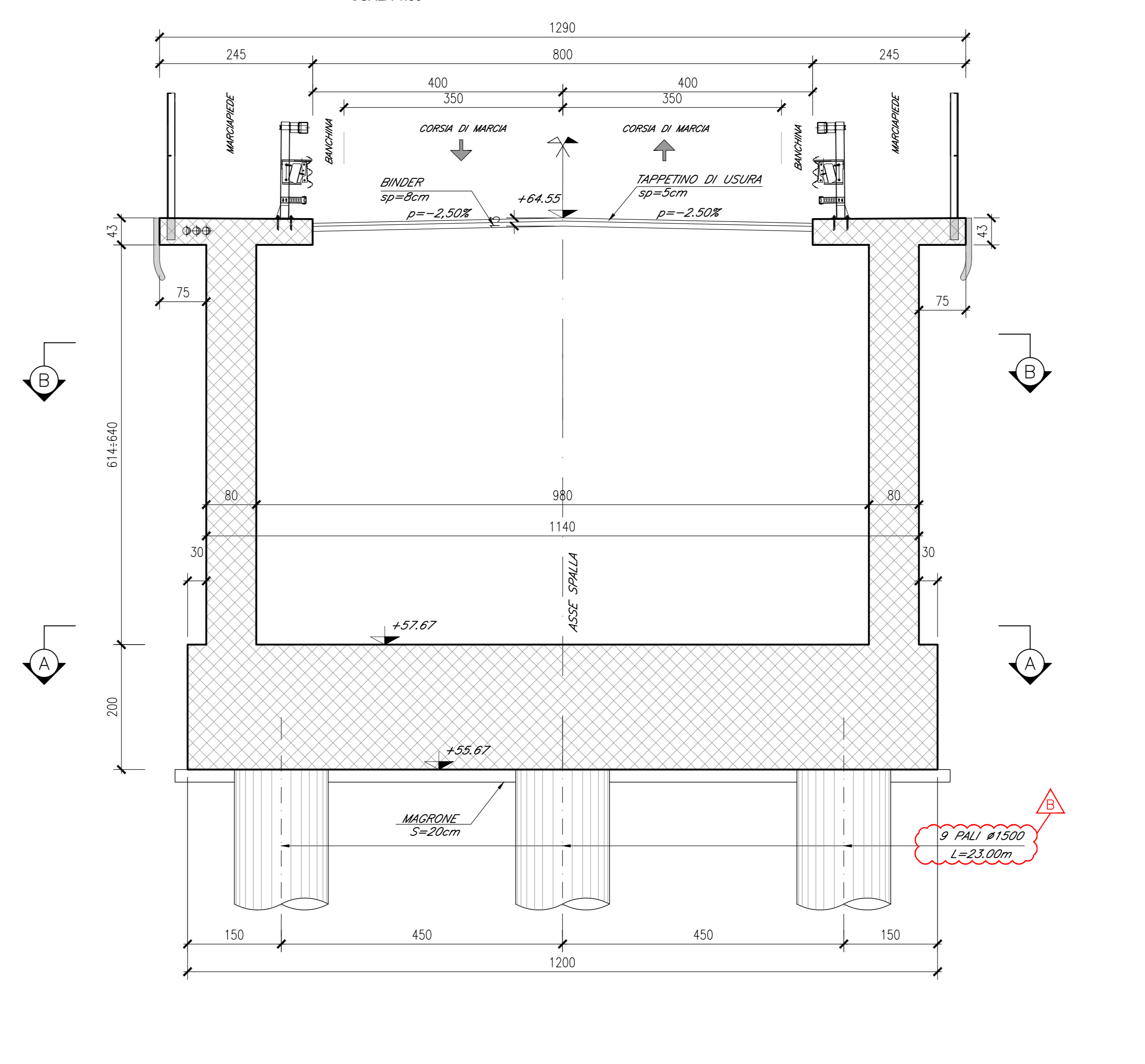
SEZIONE C-C
SCALA 1:50



SEZIONE D-D
SCALA 1:50



SEZIONE E-E
SCALA 1:50



DESCRIZIONE	CODICE
Planimetria ante e post operam	IFIN.0.1.E.ZZ.P7.IV.03.0.0.001
Pianta fondazioni, scavi e sezione longitudinale	IFIN.0.1.E.ZZ.PZ.IV.03.0.0.001
Pianta impalcato, travi, sezioni e prospetto	IFIN.0.1.E.ZZ.PZ.IV.03.0.0.002
Impalcato in c.a.p. L=25m (Lc=23,40m) - Pianta e sezioni	IFIN.0.1.E.ZZ.BB.IV.03.0.7.001
Impalcato in c.a.p. L=26,5m (Lc=24,90m) - Pianta e sezioni	IFIN.0.1.E.ZZ.BB.IV.03.0.7.002
Impalcato in c.a.p. L=25m (Lc=23,40m) - Pianta predalle e carpenteria soletta	IFIN.0.1.E.ZZ.BZ.IV.03.0.7.001
Impalcato in c.a.p. L=26,5m (Lc=24,90m) - Pianta predalle e carpenteria soletta	IFIN.0.1.E.ZZ.BZ.IV.03.0.7.002
Pila 1 - Carpenteria: elevazione e fondazione	IFIN.0.1.E.ZZ.BB.IV.03.0.5.001
Pila 2 - Carpenteria: elevazione e fondazione	IFIN.0.1.E.ZZ.BB.IV.03.0.5.002
Spalla A - Carpenteria: elevazione e fondazione	IFIN.0.1.E.ZZ.BB.IV.03.0.4.001
Spalla B - Carpenteria: elevazione e fondazione	IFIN.0.1.E.ZZ.BB.IV.03.0.4.002
Schema appoggi, apparecchi di appoggio e giunti per impalcato in c.a.p.	IFIN.0.1.E.ZZ.BZ.IV.03.0.0.001
Dettagli costruttivi opere di finitura	IFIN.0.1.E.ZZ.BZ.IV.03.0.0.002
Fasi realizzative	IFIN.0.1.E.ZZ.P7.IV.03.0.0.002

CARATTERISTICHE DEI MATERIALI

Per la tabella materiali e note generali fare riferimento al documento "IFIN.0.1.E.ZZ.IT.0C.00.0.0.001A - Tabella Materiali e Note generali".

NOTE GENERALI

1) Trattamento "a matrice" dei muri frontali e laterali delle spalle del cavalcavia e delle pareti esterne frontali in elevazione del muro di sostegno della rampa EST.

COMMITTENTE: **RFI** **PARTE FERROVIARIA ITALIANA** **GRUPPO FERROVIE DELLO STATO ITALIANO**

DIREZIONE LAVORI: **ITALFERR** **GRUPPO FERROVIE DELLO STATO ITALIANO**

APPALTATORE: **CONSORZIO CFT** **ING. GAETANO USI**

PROGETTAZIONE: **PIZZAROTTI** **Sinigma** **INTERBA** **ING. GAETANO USI**

DIRETTORE DELLA PROGETTAZIONE: **ING. PIETRO MAZZOLI**

PROGETTO ESECUTIVO

ITINERARIO NAPOLI-BARI
RADDOPPIO TRATTA CANCELLO-BENEVENTO
1° LOTTO FUNZIONALE CANCELLO-FRASSO TELESINO E VARIANTI ALLA LINEA ROMA-NAPOLI VIA CASSINO NEL COMUNE MADDALONI
CAVALCAFERROVIA al km 2+225 - Via Carmignana

Spalla A - Carpenteria: elevazione e fondazione

APPALTATORE: **CONSORZIO CFT**
 DIRETTORE TECNICO: **GIANNI C. BIANCHI**
 22092018

SCALA: **1:50**

COMMESSA: **LOTTO FASE ENTE TIPO DOC. OPERA/DISCIPLINA** **PROGR.** **REV.**

1 **I** **F** **N** **0** **1** **E** **Z** **Z** **B** **B** **I** **V** **0** **3** **0** **4** **0** **0** **1** **B**

Rev.	Descrizione	Redatto	Data	Verificato	Data	Approvato	Data	Autore/Rev. Data
A	Emissione	L. Casarini	11/01/2018	A. Tagliari	11/01/2018	P. Mazzioli	11/01/2018	G. Usi
B	Rev. tecniche IP 01/01/18	L. Casarini	22/09/2018	A. Tagliari	22/09/2018	P. Mazzioli	22/09/2018	

File: IFIN.0.1.E.ZZ.BB.IV.03.0.4.001.B.dwg In. Elab. 22/09/2018