

**NOTE:**  
 Tutte le contropiastre (superiori ed inferiori) degli apparecchi d'appoggio dovranno essere prodotte dagli stessi fornitori degli appoggi, che le forniranno al carpentiere per il montaggio od in officina od a terra in cantiere. Ciò si rende necessario al fine di evitare difetti di accoppiamento tra le contropiastre stesse e gli apparecchi d'appoggio nonché nel rispetto delle avvertenze alle voci di tariffa.

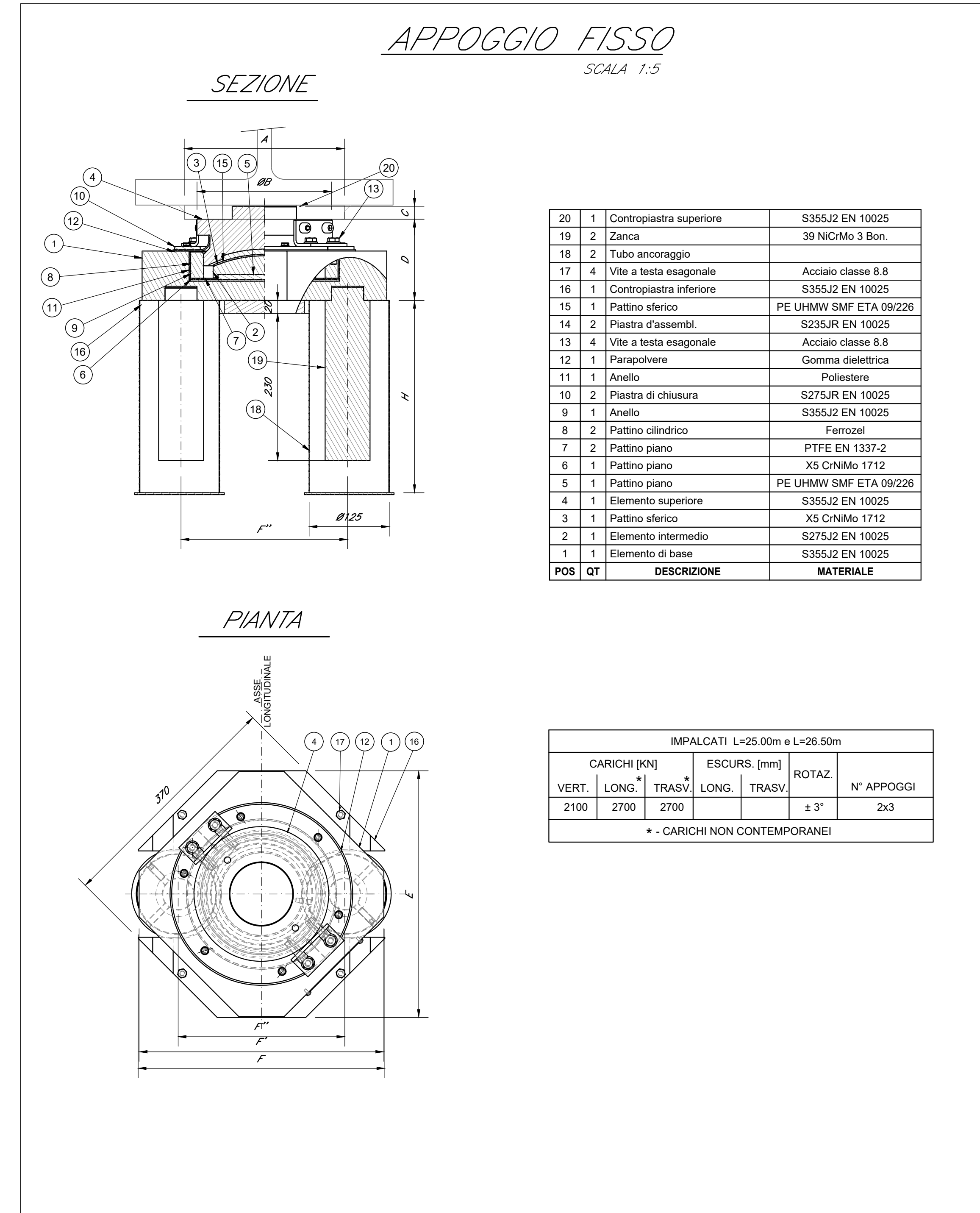
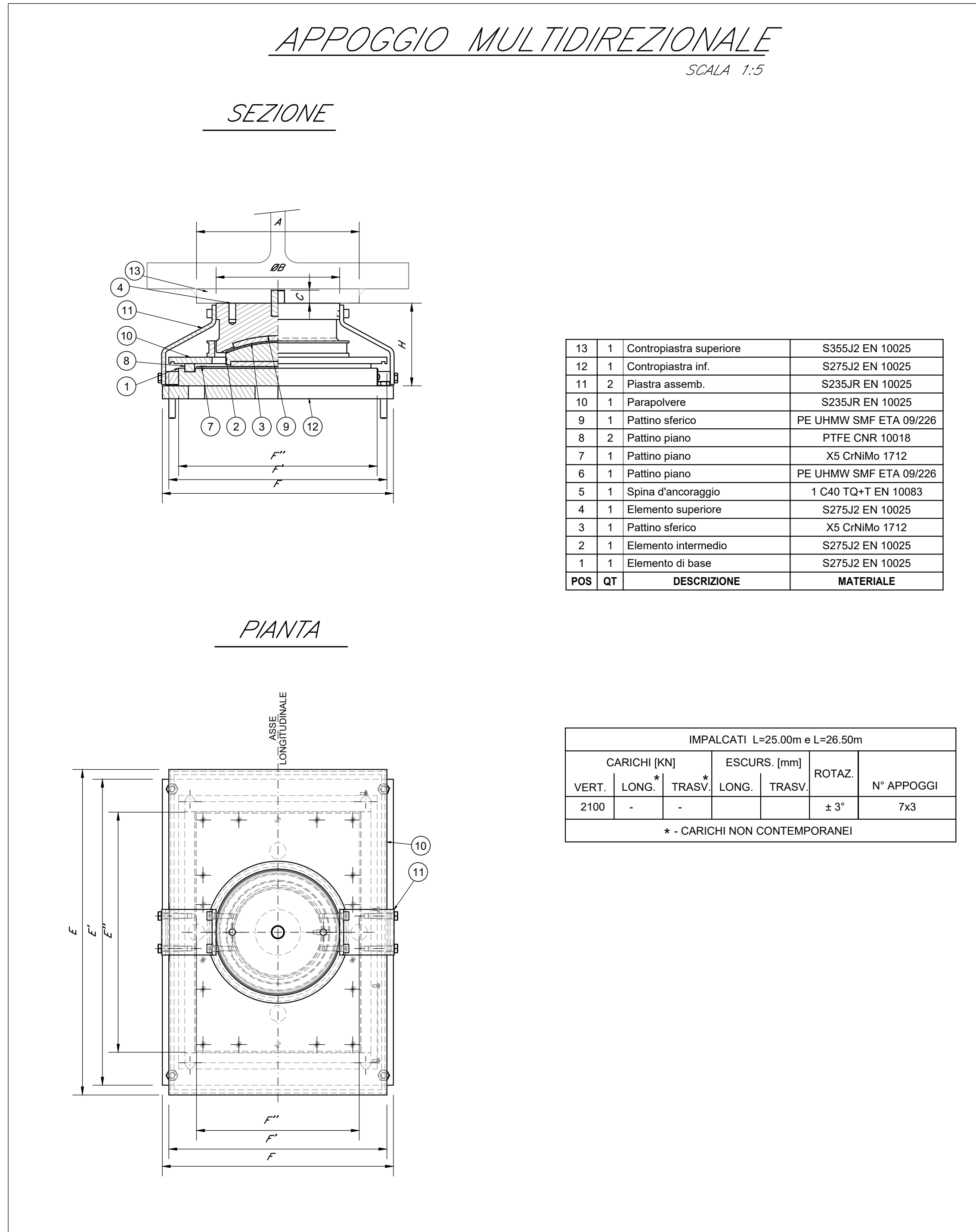
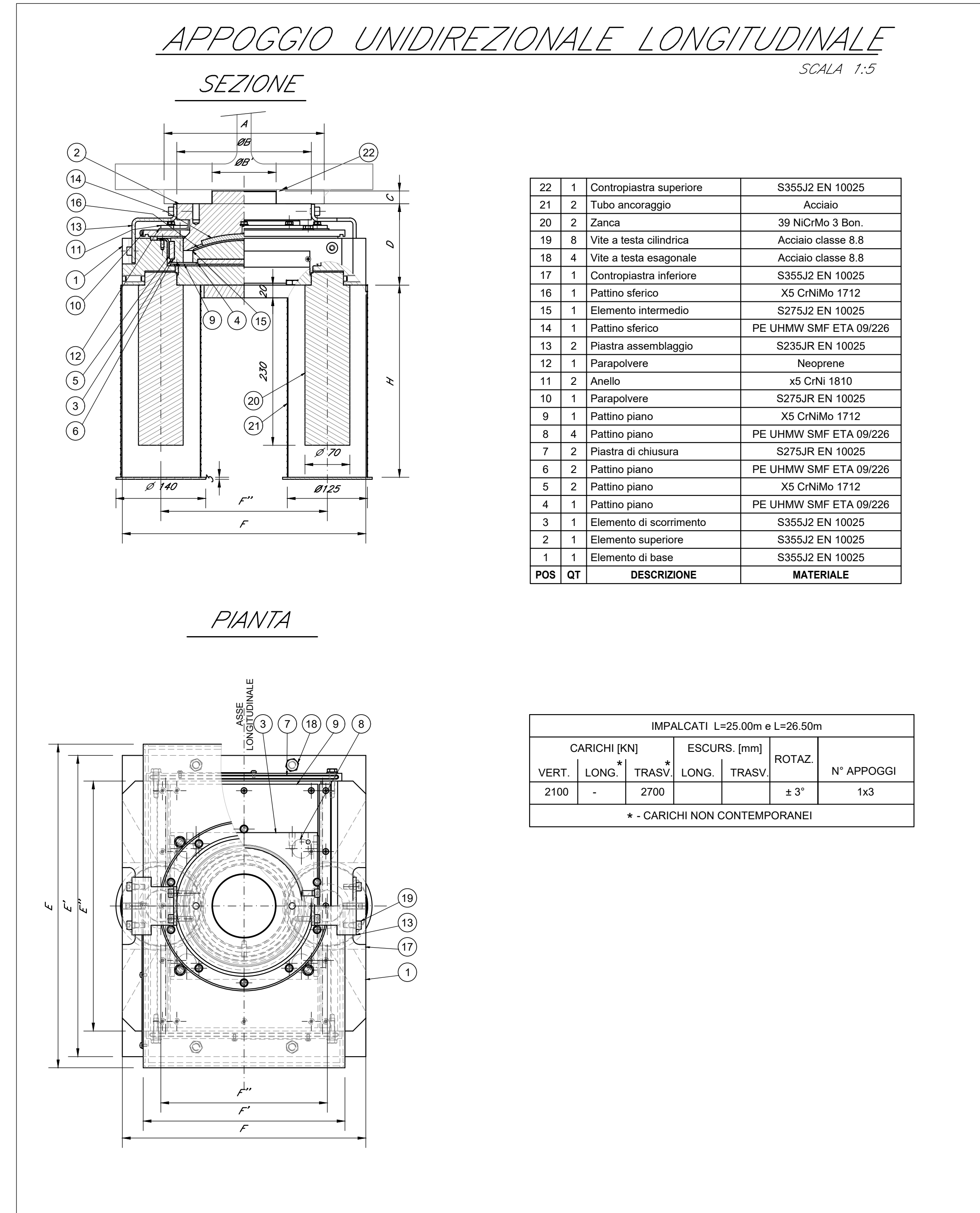
Apparecchi di appoggio marchi CE, costruiti in conformità alla norma UNI EN 1337-7 e alla specifica ferroviaria RFI DTC INC PD SP 05 005, in acciaio - teflon, sferici, dielettrici, costituiti almeno da tre elementi, con rotazione non inferiore a tre gradi rispetto ad un asse qualunque e con trasmissione delle forze orizzontali all'esterno delle superfici sferiche. Le prescrizioni relative alle modalità di esecuzione, alle caratteristiche e qualità dei materiali impiegati ed alle attrezzature da utilizzarsi per le lavorazioni descritte nella voce di tariffa sono riportate nel Capitolato Generale di Appalto delle Opere Civili di RFI - Parte II Sezione 12 "Ponti, viadotti, sottovia e cavalcavia".

ELABORATI DI RIFERIMENTO	
DESCRIZIONE	CODICE
Pianimetria ante e post operam	IF1N.0.1.E.ZZ.P7.IV.03.0.0.001.A
Pianta fondazioni, scavi e sezione longitudinale	IF1N.0.1.E.ZZ.PZ.IV.03.0.0.001.A
Pianta impalcato, travi, sezioni e prospetto	IF1N.0.1.E.ZZ.PZ.IV.03.0.0.002.A
Impalcato in c.a.p. L=25m (Lc=23.40m) - Pianta e sezioni	IF1N.0.1.E.ZZ.BB.IV.03.0.7.001.A
Impalcato in c.a.p. L=26.5m (Lc=24.90m) - Pianta e sezioni	IF1N.0.1.E.ZZ.BB.IV.03.0.7.002.A
Impalcato in c.a.p. L=25m (Lc=23.40m) - Pianta predalle e carpenteria soletta	IF1N.0.1.E.ZZ.BZ.IV.03.0.7.001.A
Impalcato in c.a.p. L=26.5m (Lc=24.90m) - Pianta predalle e carpenteria soletta	IF1N.0.1.E.ZZ.BZ.IV.03.0.7.002.A
Pila 1 - Carpenteria: elevazione e fondazione	IF1N.0.1.E.ZZ.BB.IV.03.0.5.001.A
Pila 2 - Carpenteria: elevazione e fondazione	IF1N.0.1.E.ZZ.BB.IV.03.0.5.002.A
Spalla A - Carpenteria: elevazione e fondazione	IF1N.0.1.E.ZZ.BB.IV.03.0.4.001.A
Spalla B - Carpenteria: elevazione e fondazione	IF1N.0.1.E.ZZ.BB.IV.03.0.4.002.A
Schema appoggi, apparecchi di appoggio e giunti per impalcato in c.a.p.	IF1N.0.1.E.ZZ.BZ.IV.03.0.0.001.A
Dettagli costruttivi opere di finitura	IF1N.0.1.E.ZZ.BZ.IV.03.0.0.002.A
Fasi realizzate	IF1N.0.1.E.ZZ.P7.IV.03.0.0.002.A

**CARATTERISTICHE DEI MATERIALI**

Per la tabella materiali e note generali fare riferimento al documento "IF1N.0.1.E.ZZ.IT.0C.00.0.0.001.A - Tabella Materiali e Note generali".

**NOTE GENERALI**



COMMITTENTE: **RFI RETE FERROVIARIA ITALIANA GRUPPO FERROVIE DELLO STATO ITALIANO**

DIREZIONE LAVORI: **ITALFERR GRUPPO FERROVIE DELLO STATO ITALIANO**

APPALTATORE: **CONSORZIO CFT**

PROGETTAZIONE: **ING. CAETANO USAI**

PROGETTISTA: **ING. CAETANO USAI**

DIRETTORE DELLA PROGETTAZIONE: **ING. PIETRO MAZZOLI**

**PROGETTO ESECUTIVO**

**ITINERARIO NAPOLI-BARI RADDOPPIO TRATTA CANCELLO-BENEVENTO 1° LOTTO FUNZIONALE CANCELLO-FRASSO TELESINO E VARIANTE ALLA LINEA ROMA-NAPOLI VIA CASSINO NEL COMUNE MADDALONI**

CAVALCAFERROVIA al km 2+225 - Via Carmignana

Schema appoggi, apparecchi di appoggio e giunti per impalcato in c.a.p.

APPALTATORE: **CONSORZIO CFT**  
 IL DIRETTORE TECNICO  
 Gen. C. BENVENUTI  
 11/07/2018

SCALA: **varie**

COMMESSA: **IF1N** LOTTO: **01** FASE: **E** ENTE: **ZZ** TIPO DOC.: **BZ** OPERA/DISCIPLINA: **IV0300** PROGR.: **001** REV.: **A**

Rev.	Descrizione	Redatto	Data	Verificato	Data	Approvato	Data	Autorezzato	Data
A	Emissione	L. Gessneri	11/07/2018	A. Taddei	11/07/2018	P. Mezza	11/07/2018	G. Usai	11/07/2018

File: IF1N.0.1.E.ZZ.BZ.IV.03.0.0.001.A.dwg n. Elab.: