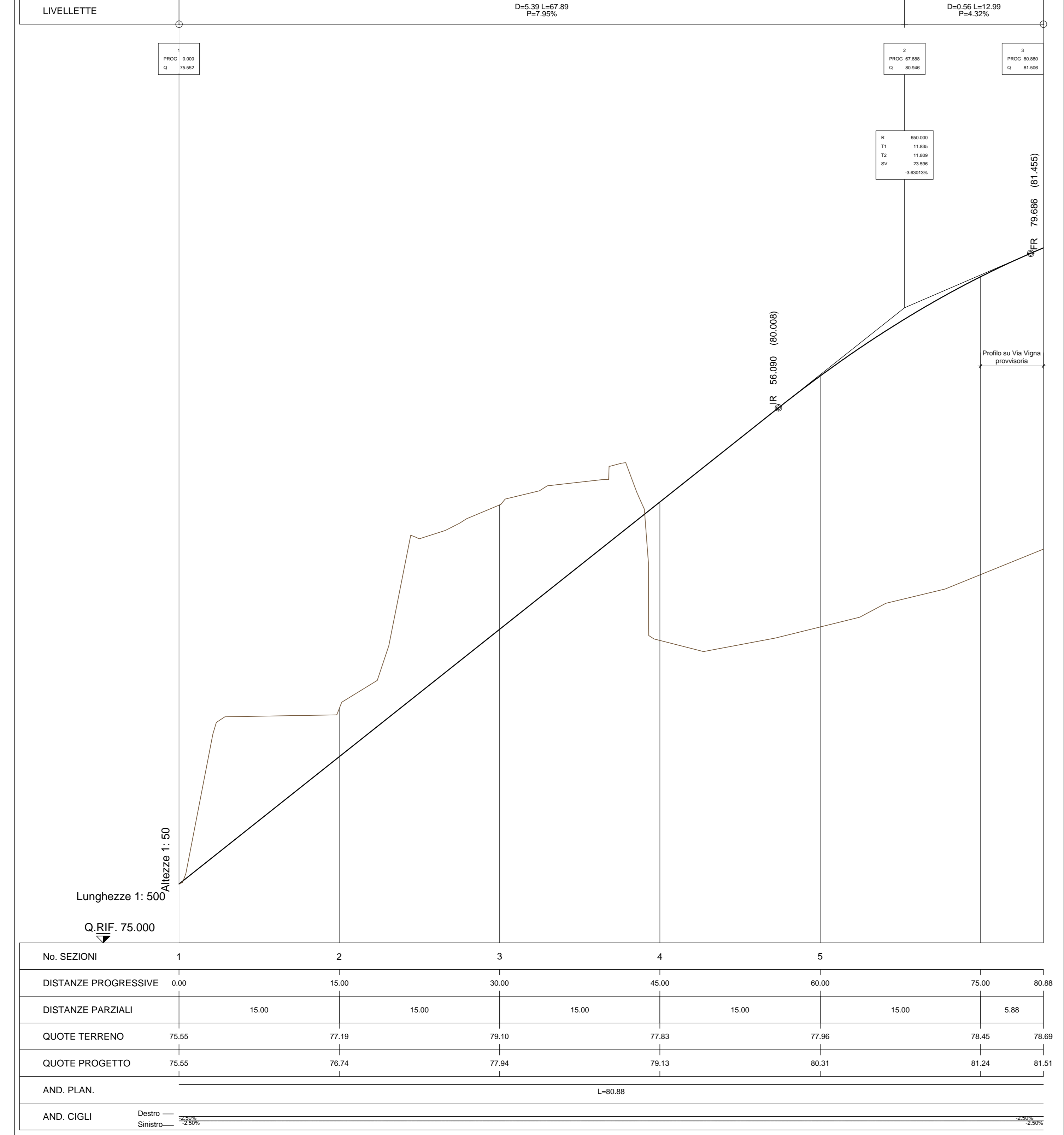
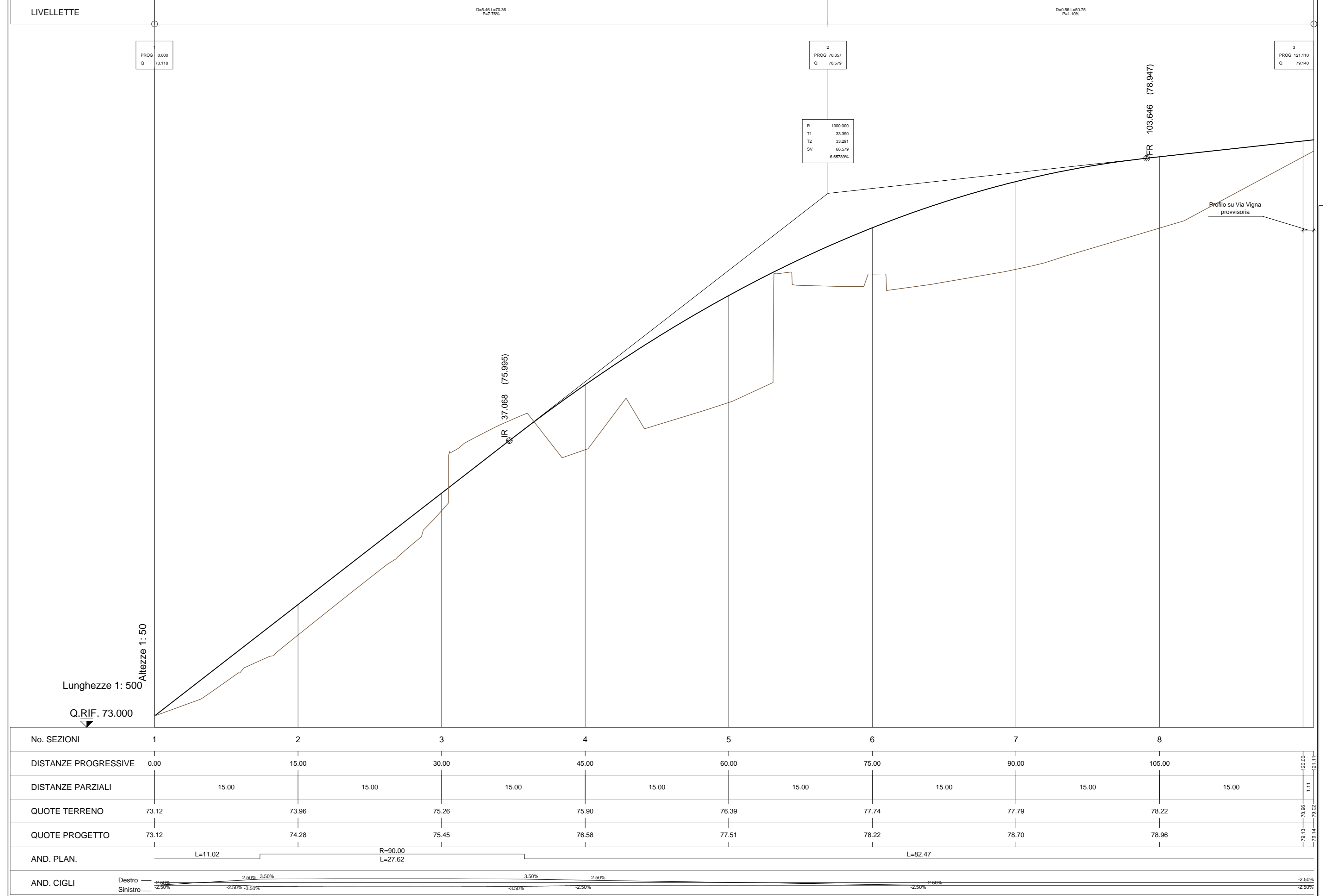


Profilo longitudinale Ramo INT_01
 scala 1:500/50



Profilo longitudinale Ramo INT_02
 scala 1:500/50



COMMITTENTE: **RFI** INFRASTRUTTURE FERROVIARIE ITALIANE
 DIREZIONE LAVORI: **ITALFERR**
 APPALTATORE: **CONSORZIO CFT**
 PROGETTAZIONE: **RAZZAROTTI** / **Sintagma** / **INTERFERA**
 PROGETTISTA: Ing. LUCA DINELLI
 DIRETTORE DELLA PROGETTAZIONE: Ing. PIETRO MAZZOLI

PROGETTO ESECUTIVO

ITINERARIO NAPOLI-BARI
RADDOPPIO TRATTA CANCELLO-BENEVENTO
1° LOTTO FUNZIONALE CANCELLO-FRASSO TELESINO E VARIANTE ALLA LINEA ROMA-NAPOLI VIA CASSINO NEL COMUNE MADDALONI

VIABILITA'
 Tratta Canello-Frasso Telesino - Via della Vigna km 2+942
 Profilo longitudinale deviazione provvisoria - tav. 2 di 2

APPALTATORE: **CONSORZIO CFT**
 IL DIRETTORE TECNICO: **Geom. C. BIANCHI**
 10/07/2018

SCALA: 1:500/1:50

COMMESSA: **IFIN** LOTTO: **01** FASE: **E** ENTITA' TIPO DOC.: **Z** OPERA/DISCIPLINA: **F8** PROG.: **IF0905** REV.: **002** A

| Rev. | Descrizione | Redatto | Data | Verificato | Data | Approvato | Data | Autorizzato Data |
|------|-------------|-----------|------------|------------|------------|-----------|------------|------------------|
| A | Emissione | M.Da Ture | 10/07/2018 | L.Dinelli | 10/07/2018 | P.Mazzoli | 10/07/2018 | L.Dinelli |

File: IFIN.01.E.ZZ.F8.IF.09.05.002.A.dwg n. Elab.: