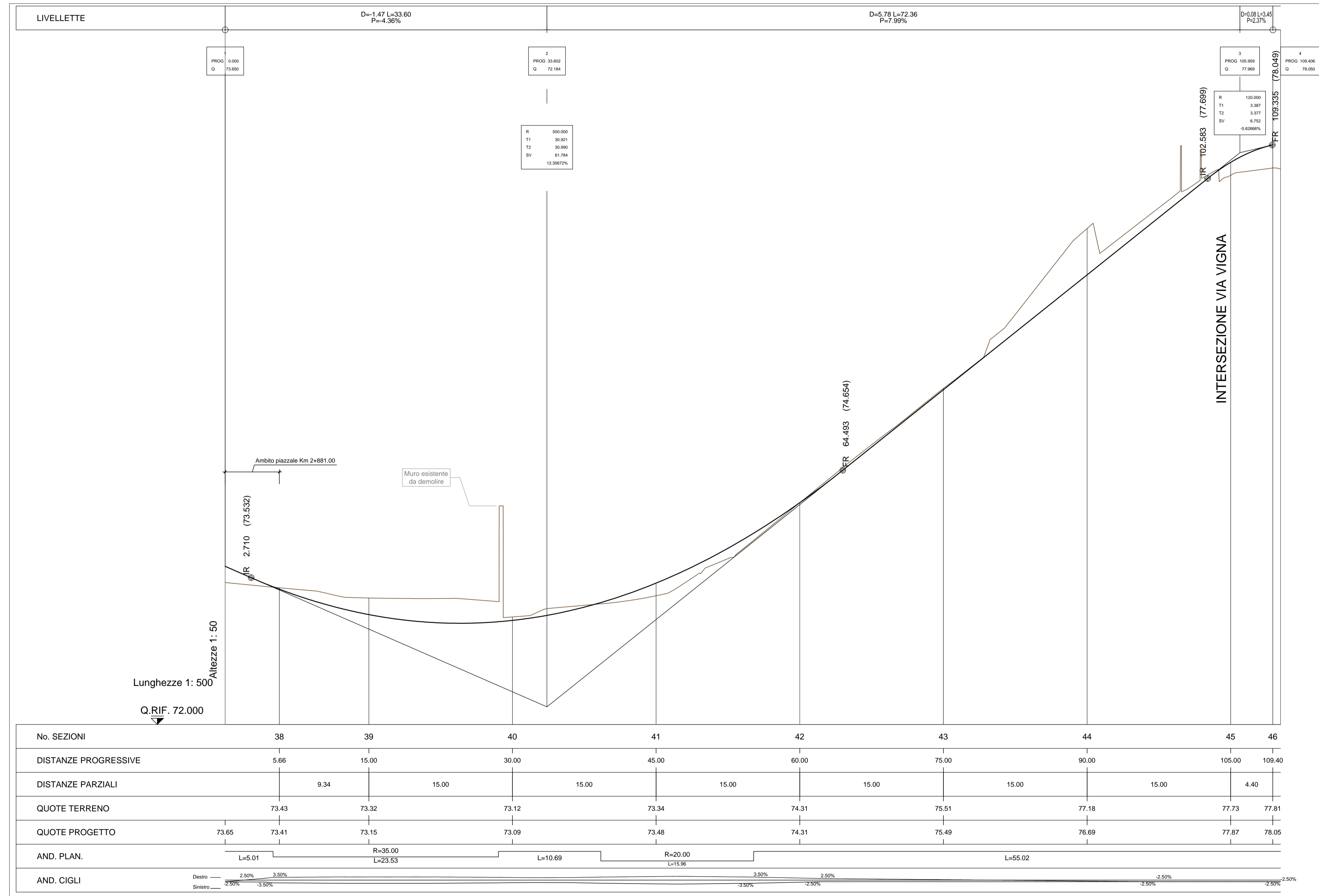
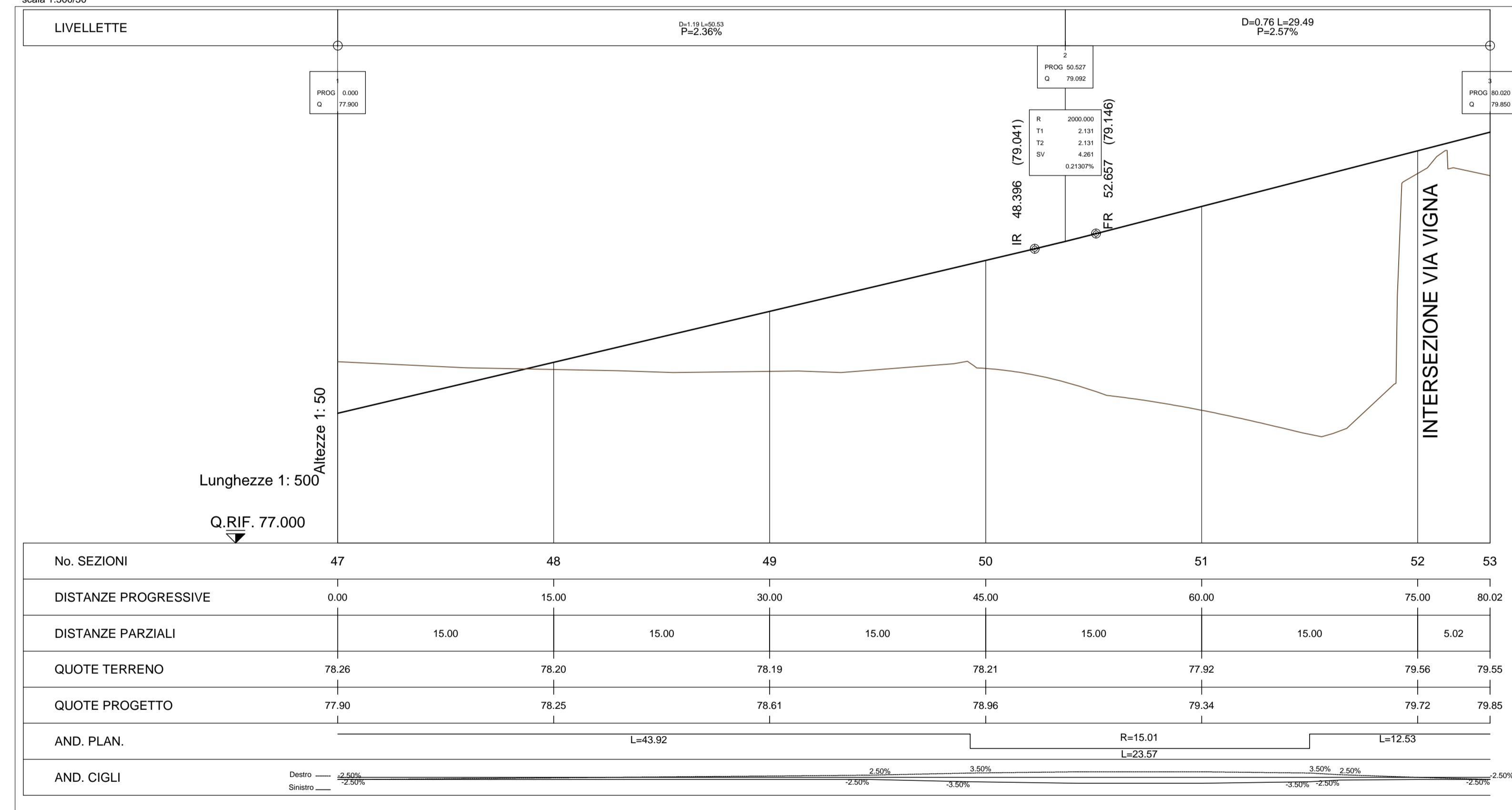


Profilo longitudinale Accesso Piazzale Km 2+881.69  
scala 1:500/50



Profilo longitudinale Accesso Piazzale Km 2+962.00  
scala 1:500/50



COMMITTENTE:



DIREZIONE LAVORI:



APPALTATORE:



PROGETTAZIONE: PROGETTISTA: DIRETTORE DELLA PROGETTAZIONE:

RAGGRUPPAMENTO TEMPORANEO PROGETTISTI: Ing. LUCA DINELLI Ing. PIETRO MAZZOLI

Responsabile integrazione tra le varie prestazioni specialistiche

PROGETTO ESECUTIVO

**ITINERARIO NAPOLI-BARI**  
**RADDOPPIO TRATTA CANCELLO-BENEVENTO**  
**1° LOTTO FUNZIONALE CANCELLO-FRASSO TELESINO E VARIANTE ALLA LINEA ROMA-NAPOLI VIA CASSINO NEL COMUNE MADDALONI**

VIABILITA'

Tratta Canello-Frasso Telesino - Via della Vigna km 2+942  
Profilo longitudinale rami di collegamento a piazzali di emergenza

APPALTATORE: CONSORZIO CPT IL DIRETTORE TECNICO Geom. C. BIANCHI 10/07/2018  
SCALA: 1:500/1:50

COMMESSA LOTTO FASE ENTE TIPO DOC. OPERA/DISCIPLINA PROGR. REV.

IF1N 01 E ZZ F8 IF0905 004 A

Rev.	Descrizione	Redatto	Data	Verificato	Data	Approvato	Data	Autorizzato	Data
A	Emissione	M.De Turi	10/07/2018	L.Dinelli	10/07/2018	P.Mazzoli	10/07/2018	L.Dinelli	10/07/2018

File: IF1N.0.1.E.ZZ.F8.IF.09.0.5.004.A.dwg n. Elab.: