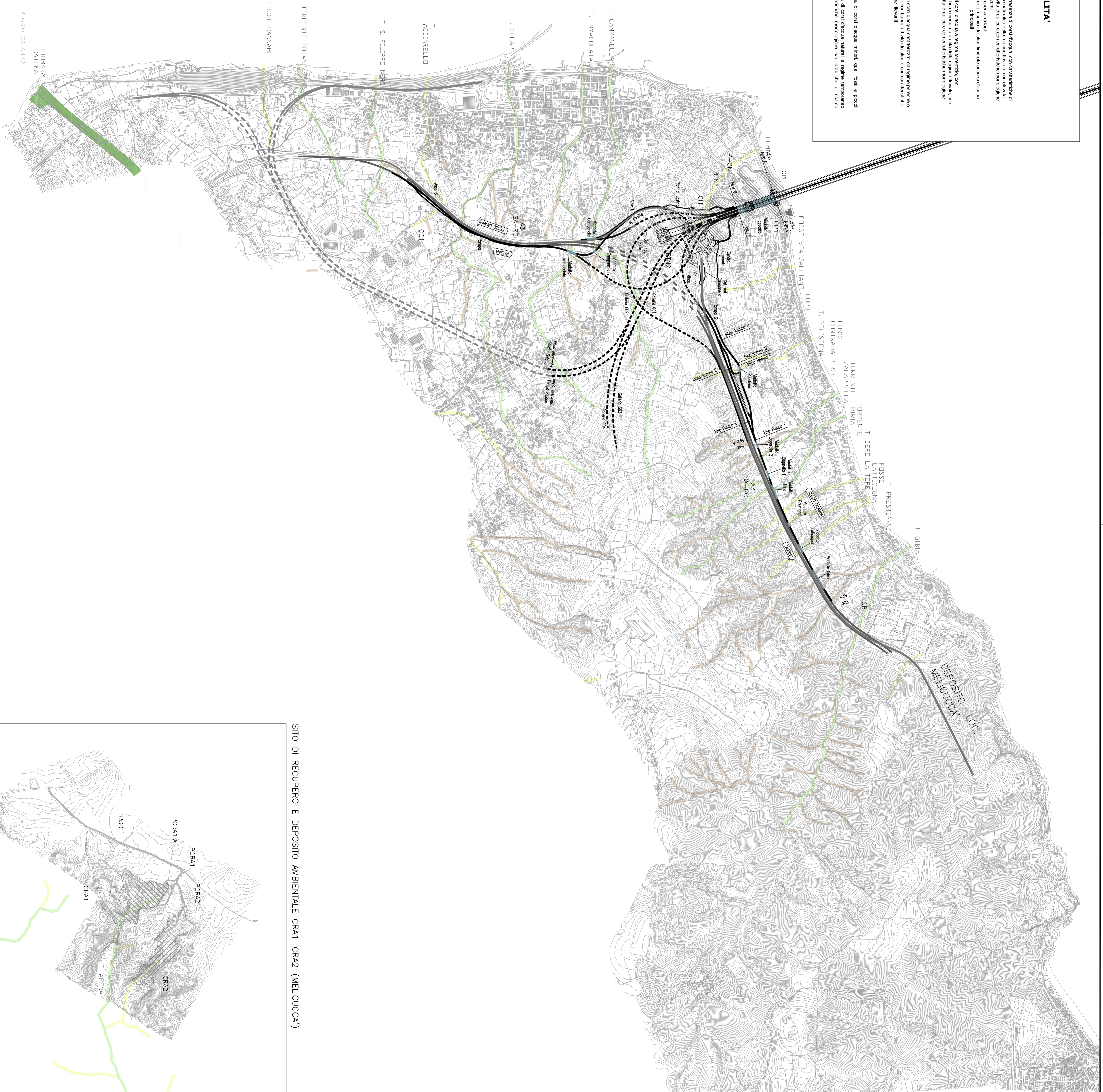
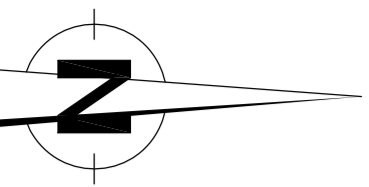
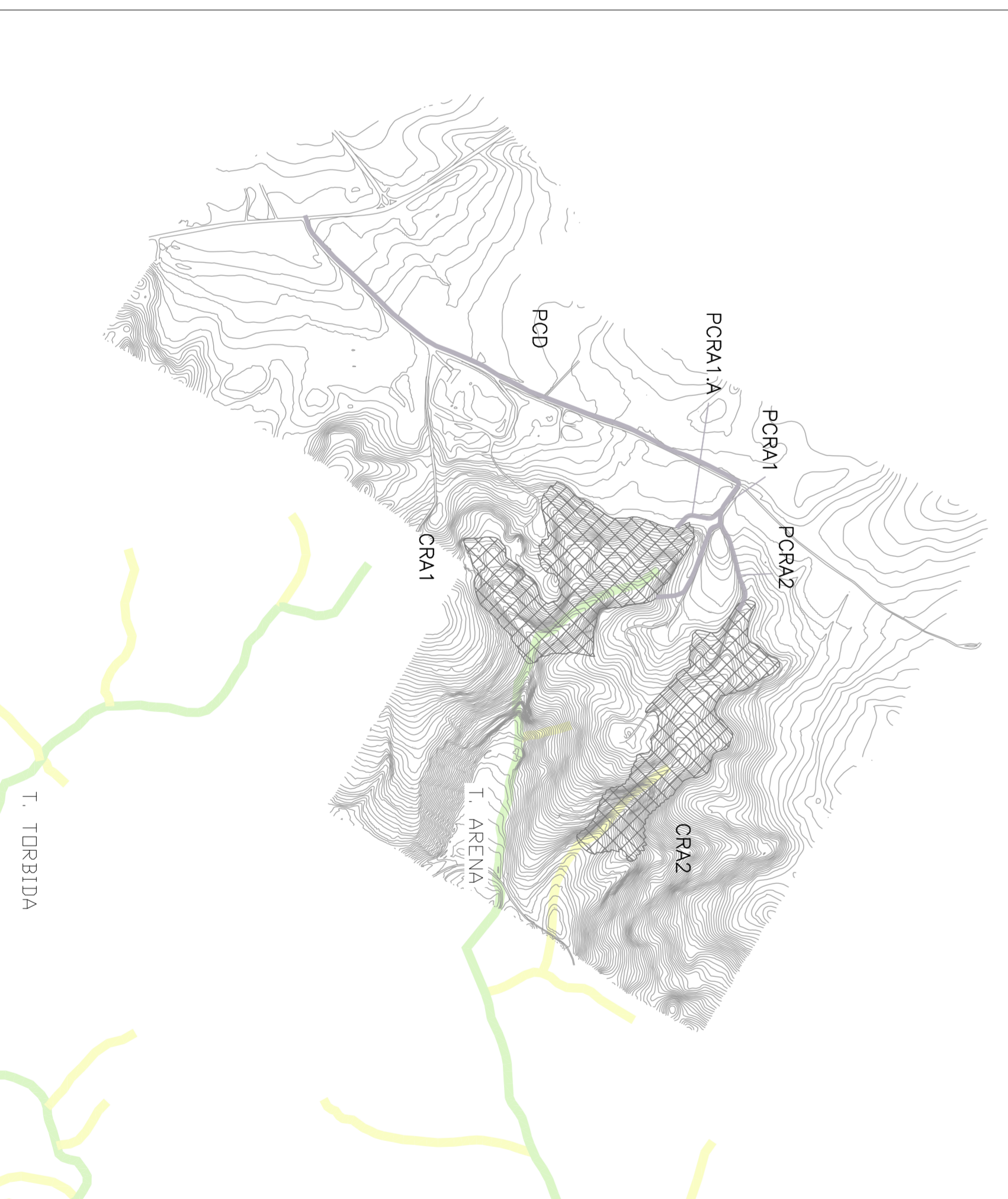


LEGENDA DELLA SENSIBILITÀ

- SENSIBILITÀ MOLTO ALTA:**
 - Presenza di corsi d'acqua con caratteristiche di alta qualità (flussi regolari, velocità superiori a 1 m/s)
 - Presenza di corsi d'acqua nei pressi di centri urbani
 - Aree di studio finalizzate all'uso di corsi d'acqua principali
- SENSIBILITÀ ALTA:**
 - Presenza di corsi d'acqua in aree a rischio alluvione, con caratteristiche di qualità medio-alta (flussi regolari, velocità superiori a 0,5 m/s)
 - Presenza di corsi d'acqua in aree a rischio alluvione, con caratteristiche medio-alte
- SENSIBILITÀ MEDIA:**
 - Presenza di corsi d'acqua con caratteristiche medio-basse (flussi regolari, velocità superiori a 0,2 m/s)
 - Presenza di corsi d'acqua in aree a rischio alluvione, con caratteristiche medio-basse
- SENSIBILITÀ BASSA:**
 - Presenza di corsi d'acqua minori, tutti corsi a piccoli rivi
 - Presenza di corsi d'acqua in aree a rischio alluvione, con caratteristiche medio-basse
 - Presenza di corsi d'acqua in aree a rischio alluvione, con caratteristiche medio-basse



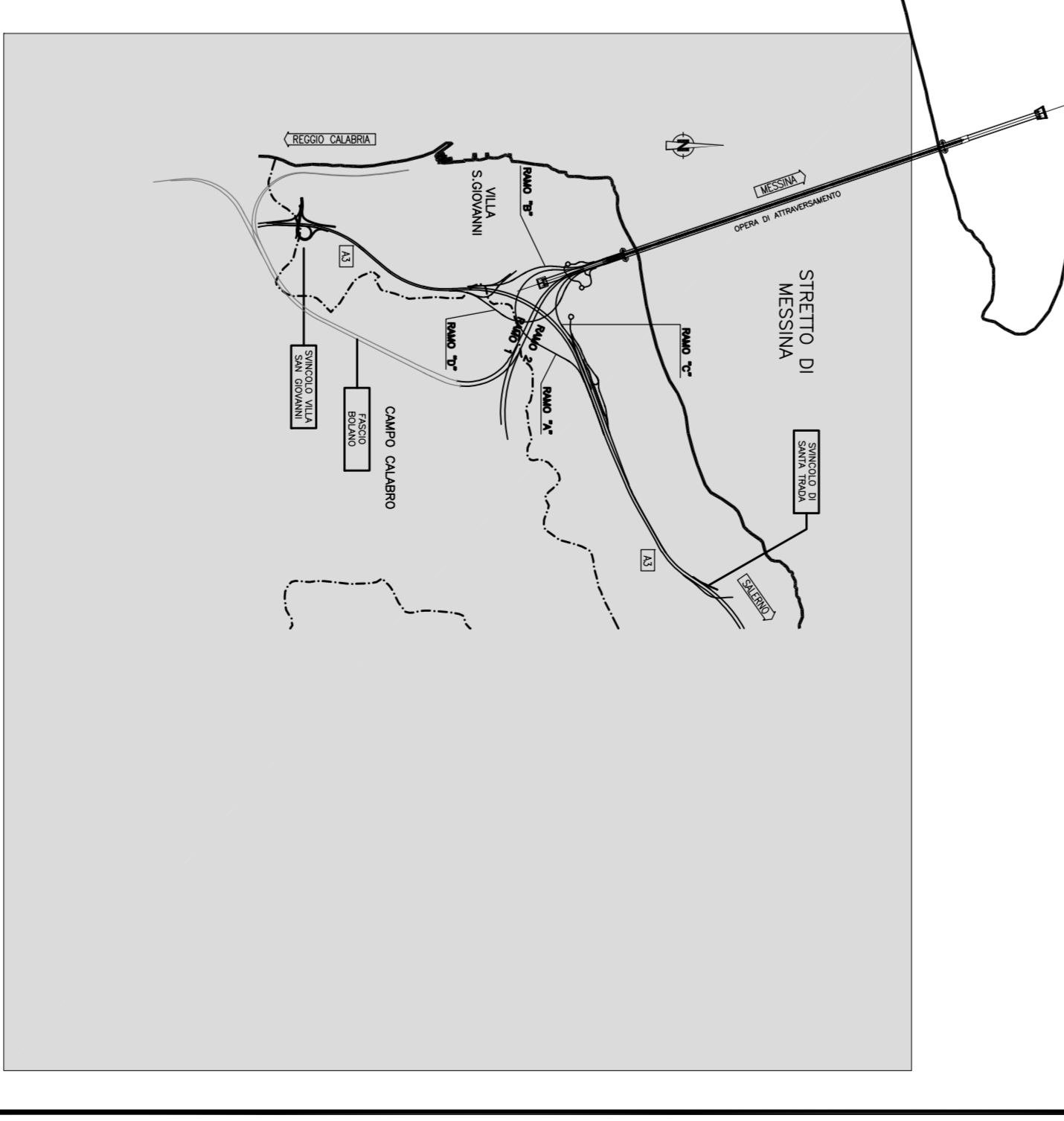
SITO DI RECUPERO E DEPOSITO AMBIENTALE CRA1-CRA2 (MELSICUCCA)



NOTE GENERALI

PROGETTO STRADALE E FERROVIARIO:		Trinceo		Galleria naturale
		Rilevato		Area di sosta
		Viadotto		SA-RC
		Imbocco galleria		SA-RC tratto in galleria
		Galleria artificiale		Progetto ferroviario
				Fascio Bolzano
CANTIERIZZAZIONE:				Siti di deposito e recupero
		SOTTILI SPA		AMBIENTALE SPA, SPA, SPA, SPA, SPA
		CAUBARK C01		CAUBARK C01, C02
		CANTIERI OPERATIVI		STAZIONI METEOROLOGICHE
		CAUBARK C01, C02, C03		CAUBARK C01, C02, C03
		CANTIERI IN COSTRUZIONE		CAUBARK C01
		CAUBARK C01, C02, C03, C04		MASLINA
		RETE A DISPOSIZIONE		FASCE DI CANTIERE
		CAUBARK C01		
		Impianto produzione termica		
		CAUBARK C01, C02, C03		

QUADRO DI UNIONE



PONTE SULLO STRETTO DI MESSINA

PROGETTO DEFINITIVO

EUROLINK S.C.A.
 IMPRESA S.P.A. Multinazionale
 SOCIETÀ ITALIANA PER CONDOTTE EVACUATA S.p.A. (Materassa)
 COOPERATIVA NAZIONALI E SINGOLI S.A.U. (Materassa)
 SIKAWAYAMA - JAPAN HEAVY INDUSTRIES CO. LTD. (Materassa)
 A.C.I. S.p.A. - CONSORCIO STABILE (Materassa)

Il PROGETTISTA
 Dott. Ing. G. Spagnoli
 Società di Ingegneria
 Direzione Provinciale
 Catania n° 20935
 09081
 09081

Il COMMITTENTE GUBERNATIVO
 Progetto Manager
 Ing. P. Maresca
 Direzione Provinciale
 Catania n° 20935
 09081
 09081

STRETTO DI MESSINA
 Direzione Provinciale
 Catania n° 20935
 09081
 09081

STRETTO DI MESSINA
 Direzione Provinciale
 Catania n° 20935
 09081
 09081

STRETTO DI MESSINA
 Direzione Provinciale
 Catania n° 20935
 09081
 09081

AM0196 FO

QUADRO DI RIFERIMENTO AMB. - AMB. IDROICO: ACQUE SUPERFICIALI

CALABRINA - CARTE DI SINTESI DELLE SENSIBILITÀ

STUDIO DI IMPATTO AMBIENTALE

GENERALI

CAUBARK C01, C02, C03, C04

CAUBARK C01, C02, C03, C04

CAUBARK C01, C02, C03, C04

CAUBARK C01, C02, C03, C04

CAUBARK C01, C02, C03, C04