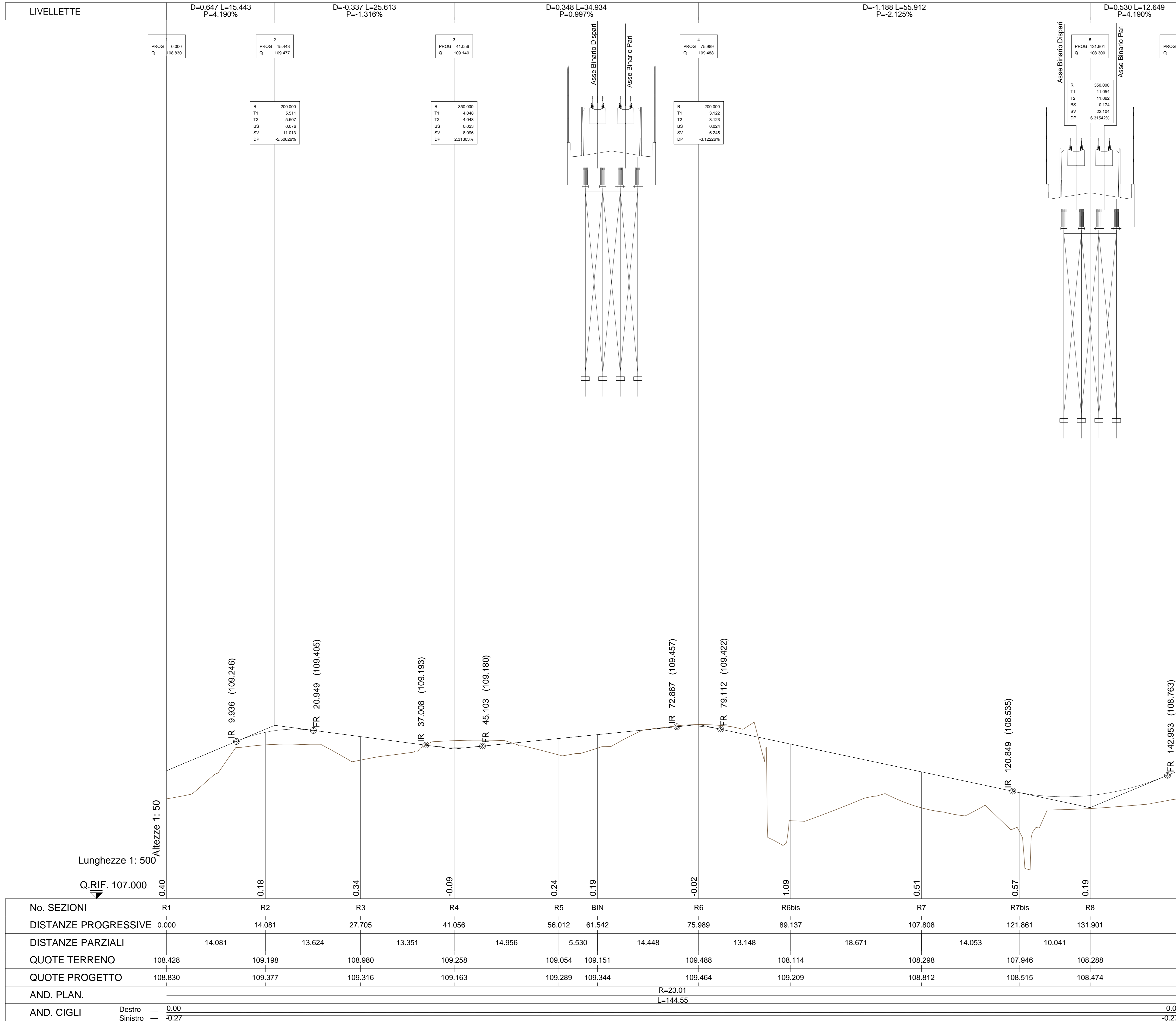
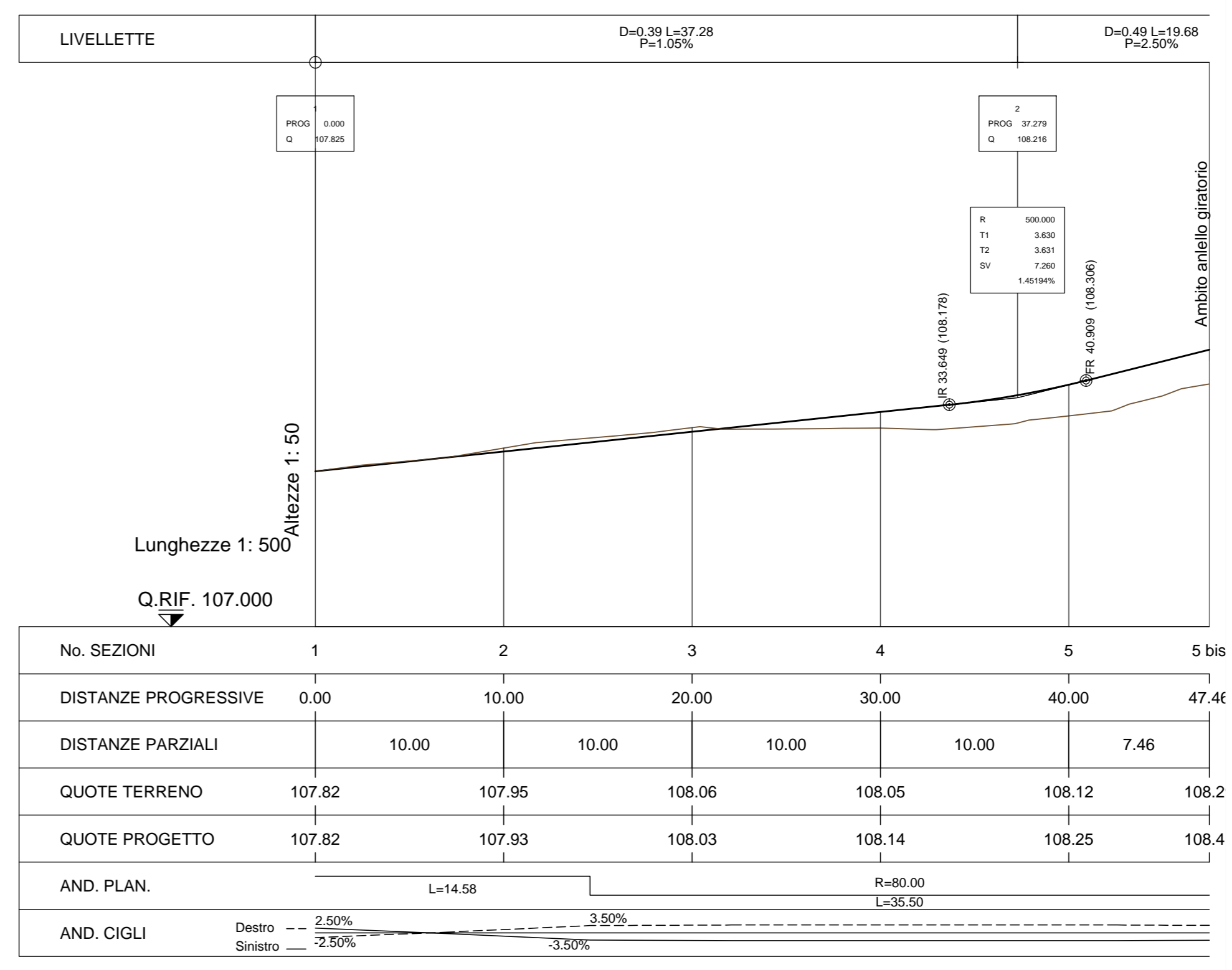


Profilo longitudinale Corona Giratoria  
scala 1:500/50

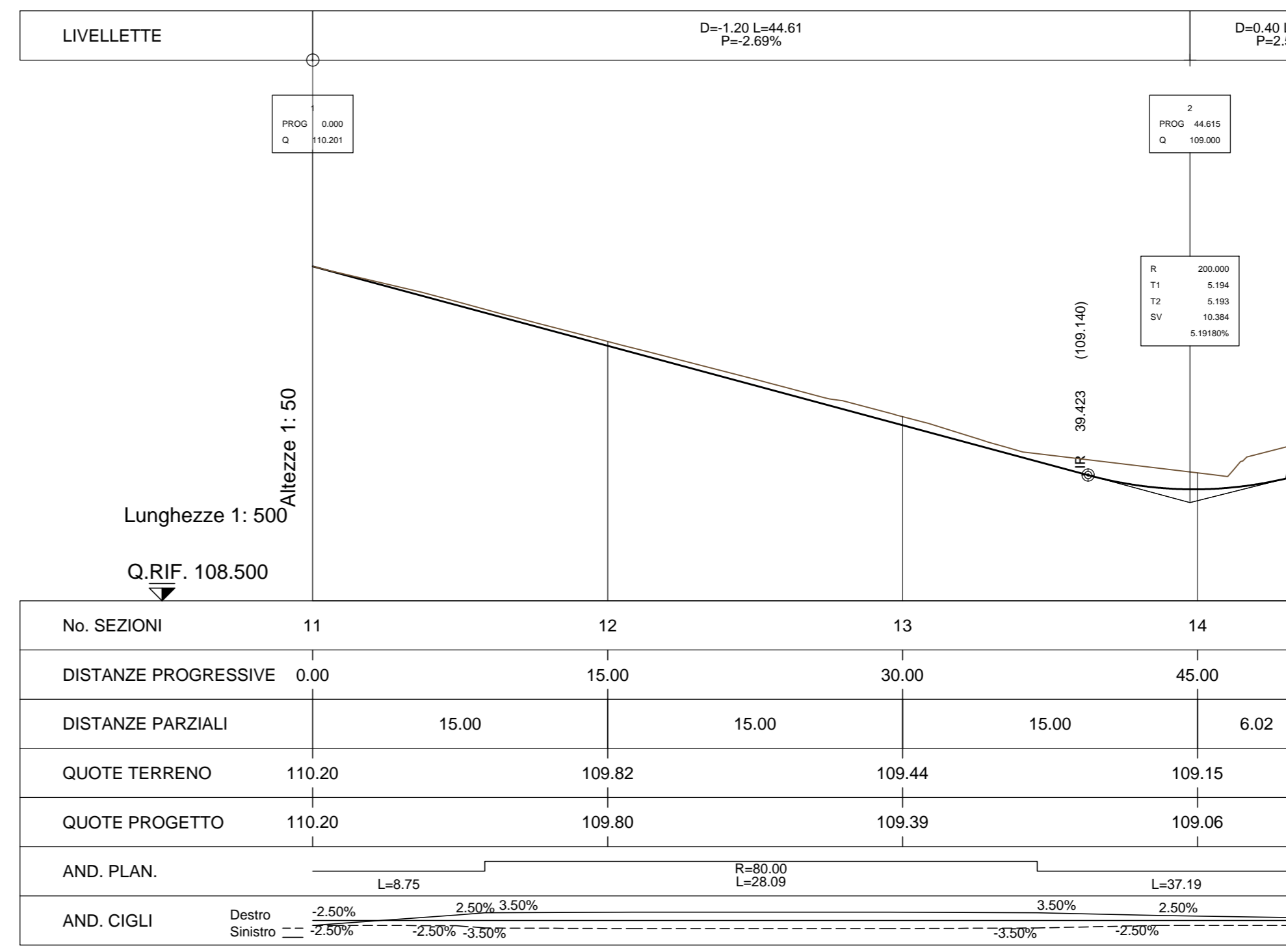


No. SEZIONI	R1	R2	R3	R4	R5	BIN	R6	R6bis	R7	R7bis	R8
DISTANZE PROGRESSIVE	0.000	14.081	27.705	41.056	56.012	61.542	75.989	89.137	107.808	121.861	131.901
DISTANZE PARZIALI		14.081	13.624	13.351	14.956	5.530	14.448	13.148	18.671	14.053	10.041
QUOTE TERRENO	108.428	109.198	108.980	109.258	109.054	109.151	109.488	108.114	108.298	107.946	108.288
QUOTE PROGETTO	108.830	109.377	109.316	109.163	109.289	109.344	109.464	109.209	108.812	108.515	108.474
AND. PLAN.	R=23.01 L=144.55										
AND. CIGLI	Destro	0.00									
	Sinistro	-0.27									

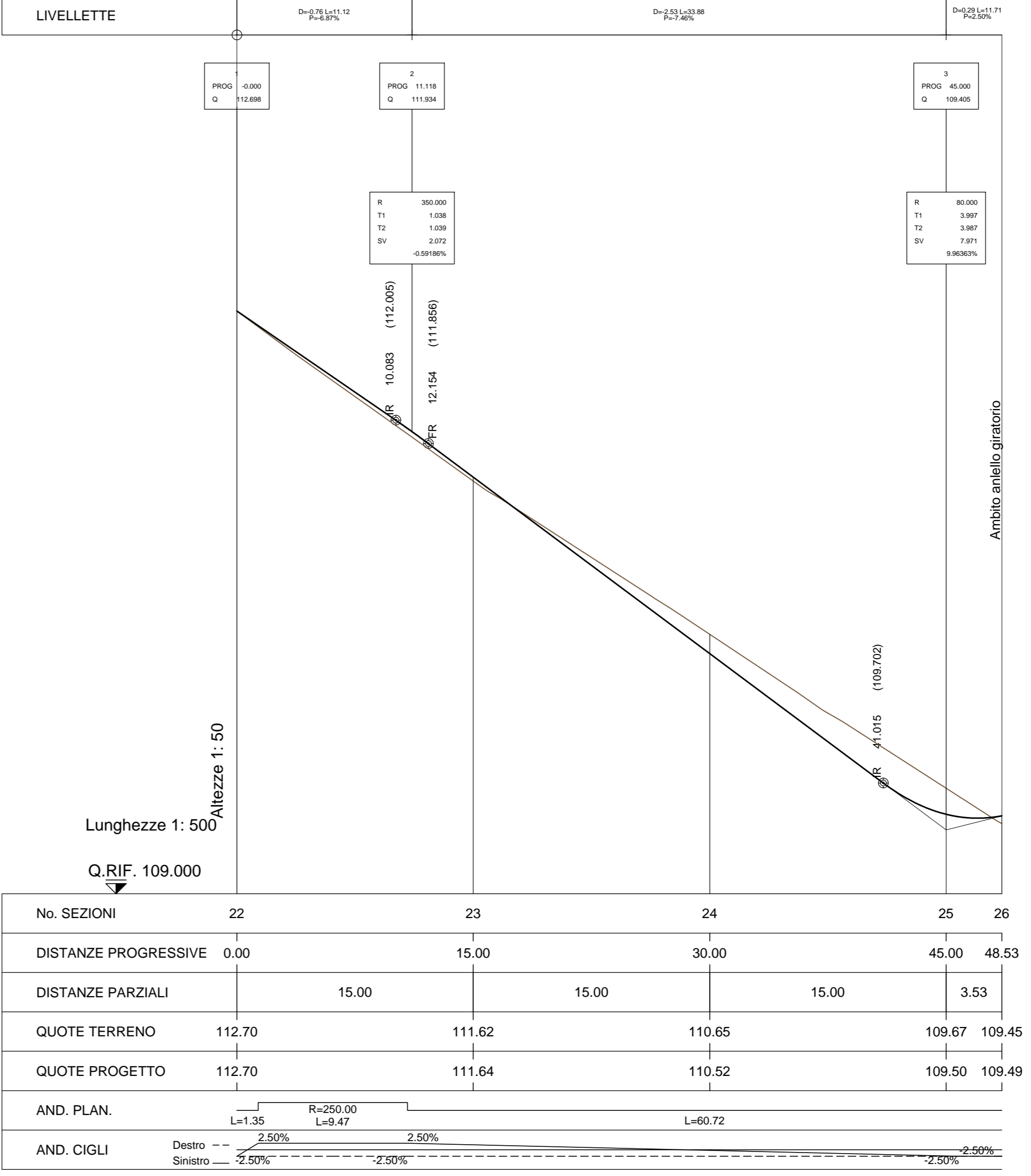
Profilo longitudinale Ramo A  
scala 1:500/50



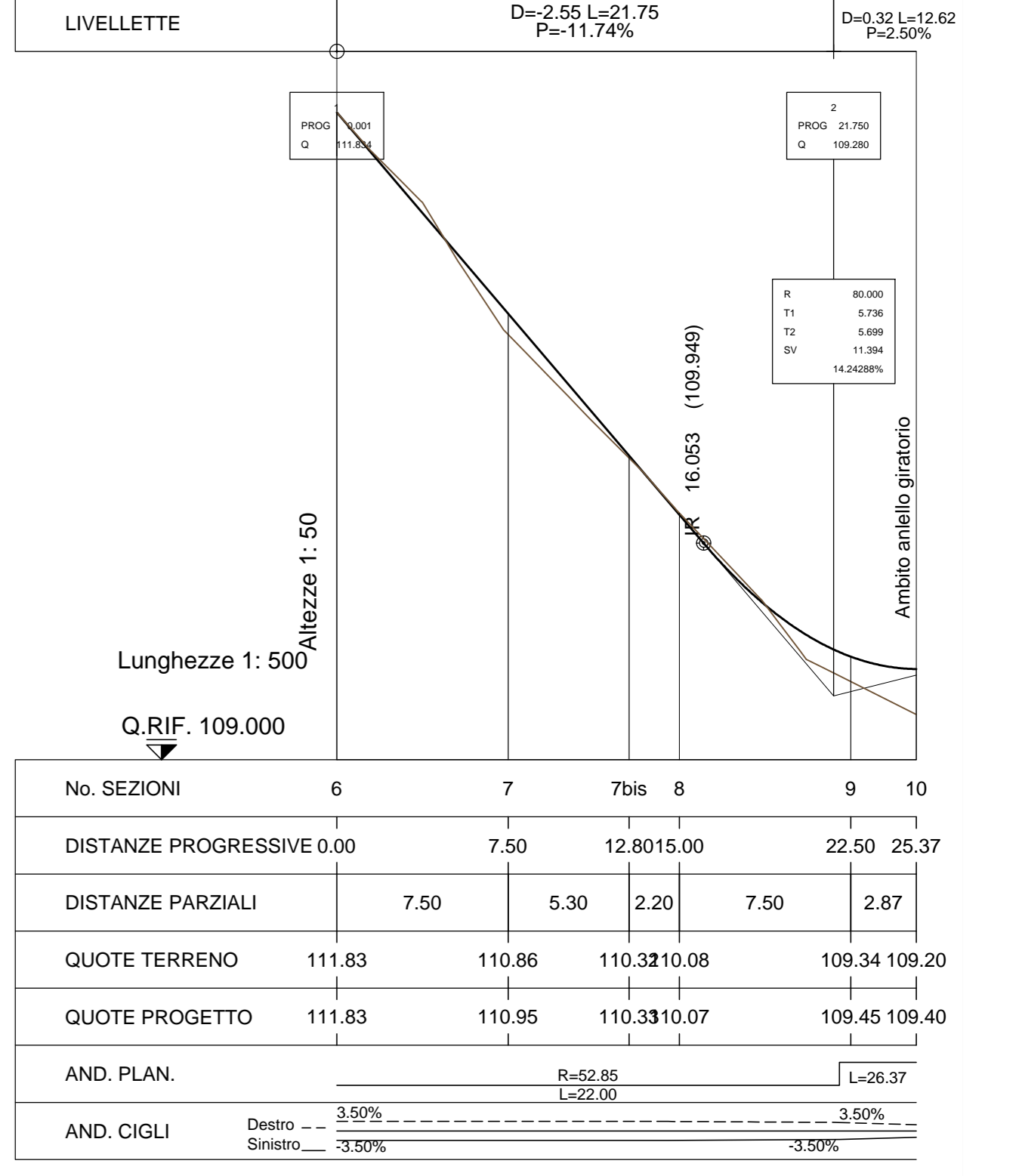
Profilo longitudinale Ramo C  
scala 1:500/50



Profilo longitudinale Ramo D  
scala 1:500/50



Profilo longitudinale Ramo B  
scala 1:500/50



COMMITTENTE: **RFI** INFRASTRUTTURE FERROVIARIE ITALIANE  
GRUPPO FERROVIE DELLO STATO ITALIANE

DIREZIONE LAVORI: **ITALFERR** GRUPPO FERROVIE DELLO STATO ITALIANE

APPALTATORE: **CONSORZIO CFT** **PZZAROTTI**

PROGETTAZIONE: **PZZAROTTI** **Sintagma** **INTERFERA**

PROGETTISTA: Ing. LUCA DINELLI

DIRETTORE DELLA PROGETTAZIONE: Ing. PIETRO MAZZOLI

PROGETTO ESECUTIVO

ITINERARIO NAPOLI-BARI  
RADDOPPIO TRATTA CANCELLO-BENEVENTO  
1° LOTTO FUNZIONALE CANCELLO-FRASSO TELESINO E VARIANTE ALLA LINEA ROMA-NAPOLI VIA CASSINO NEL COMUNE MADDALONI

VIABILITA'  
Tratta Canello-Frasso Telesino - Svincolo Valle di Maddaloni S.S. n°265 km 7+987  
Profilo longitudinale

APPALTATORE: **CONSORZIO CFT** & DIRETTORE TECNICO: **GIANNI C. BIANCHI** 13/09/2018

SCALA: 1:500/1:50

COMMESSA LOTTO FASE ENTE TIPO DOC. OPERA/DISCIPLINA PROG. REV.

IF1N 01 E Z2 F8 IF1305 001 B

Rev.	Descrizione	Redatto	Data	Verificato	Data	Approvato	Data	Autorezzato Data
A	Esavvio	M.Da Turi	13/09/2018	L.Dinelli	13/09/2018	P.Mazzoli	13/09/2018	L.Dinelli
B	Rev. Svincolo FF 206/18	M.Da Turi	13/09/2018	L.Dinelli	13/09/2018	P.Mazzoli	13/09/2018	

File: IF1N.01.E.Z2.F8.IF.13.0.5.001.B.dwg n. Elab.: 13/09/2018