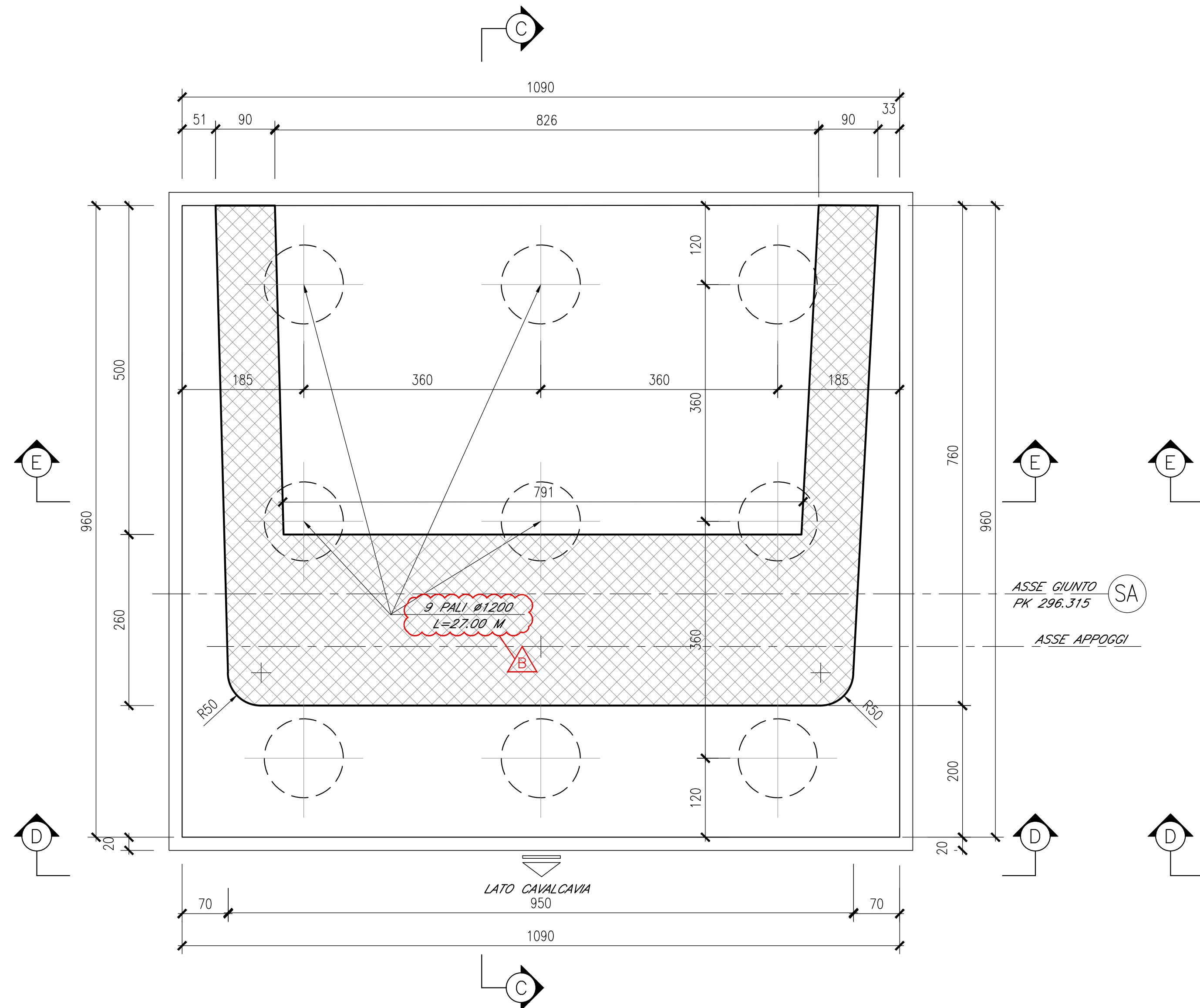
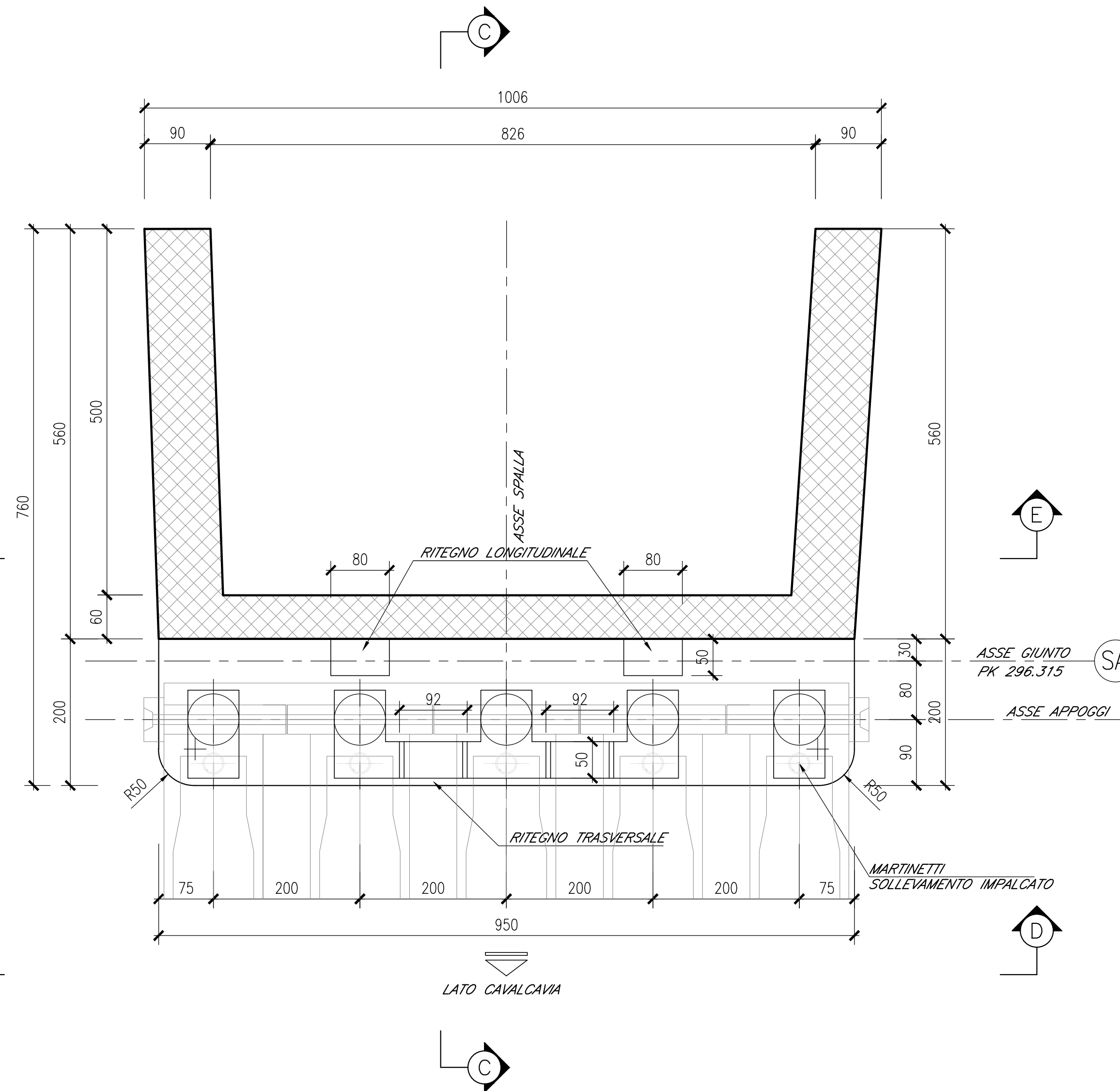


CARPENTERIA SPALLA A

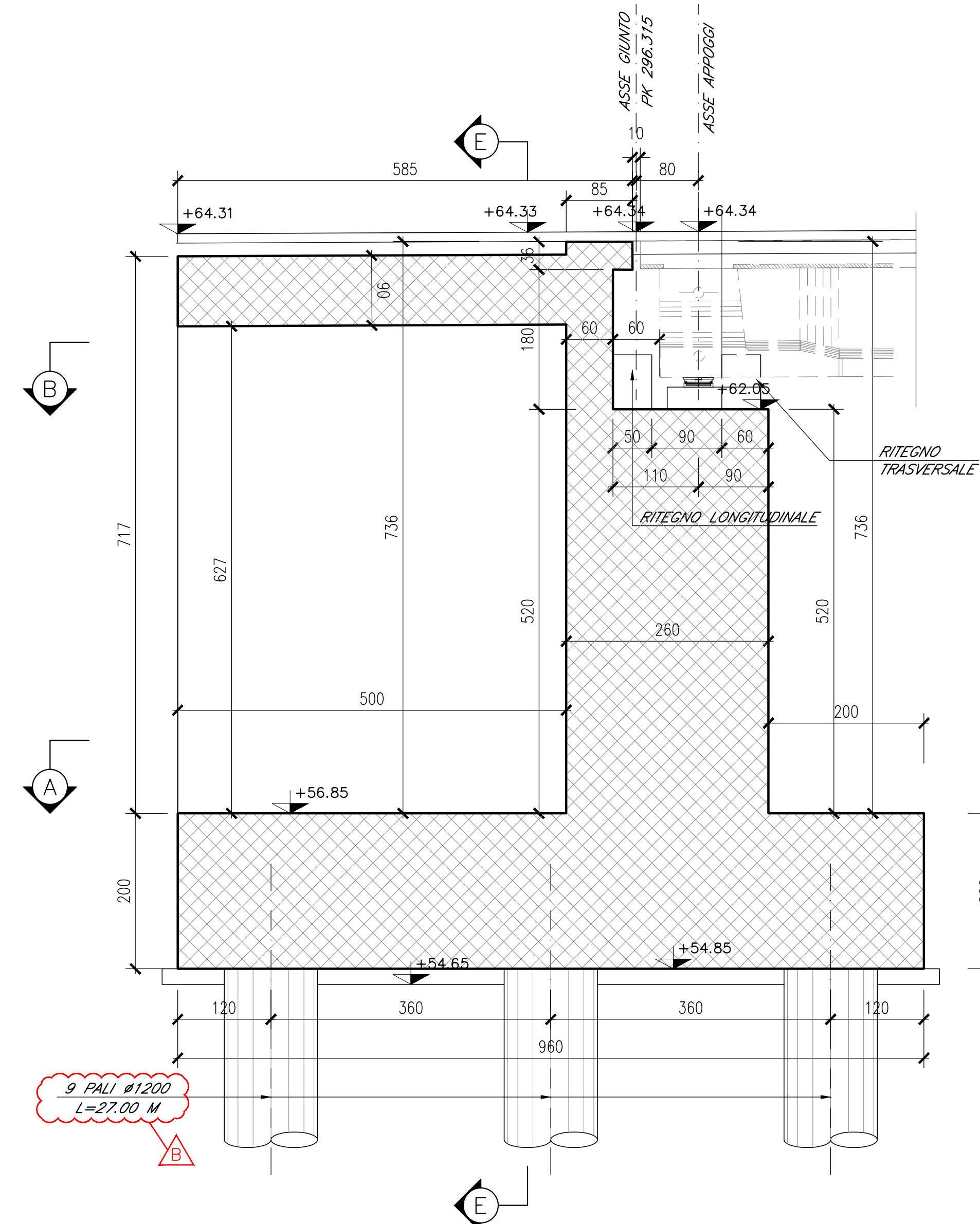
SEZIONE A-A
SCALA 1:50



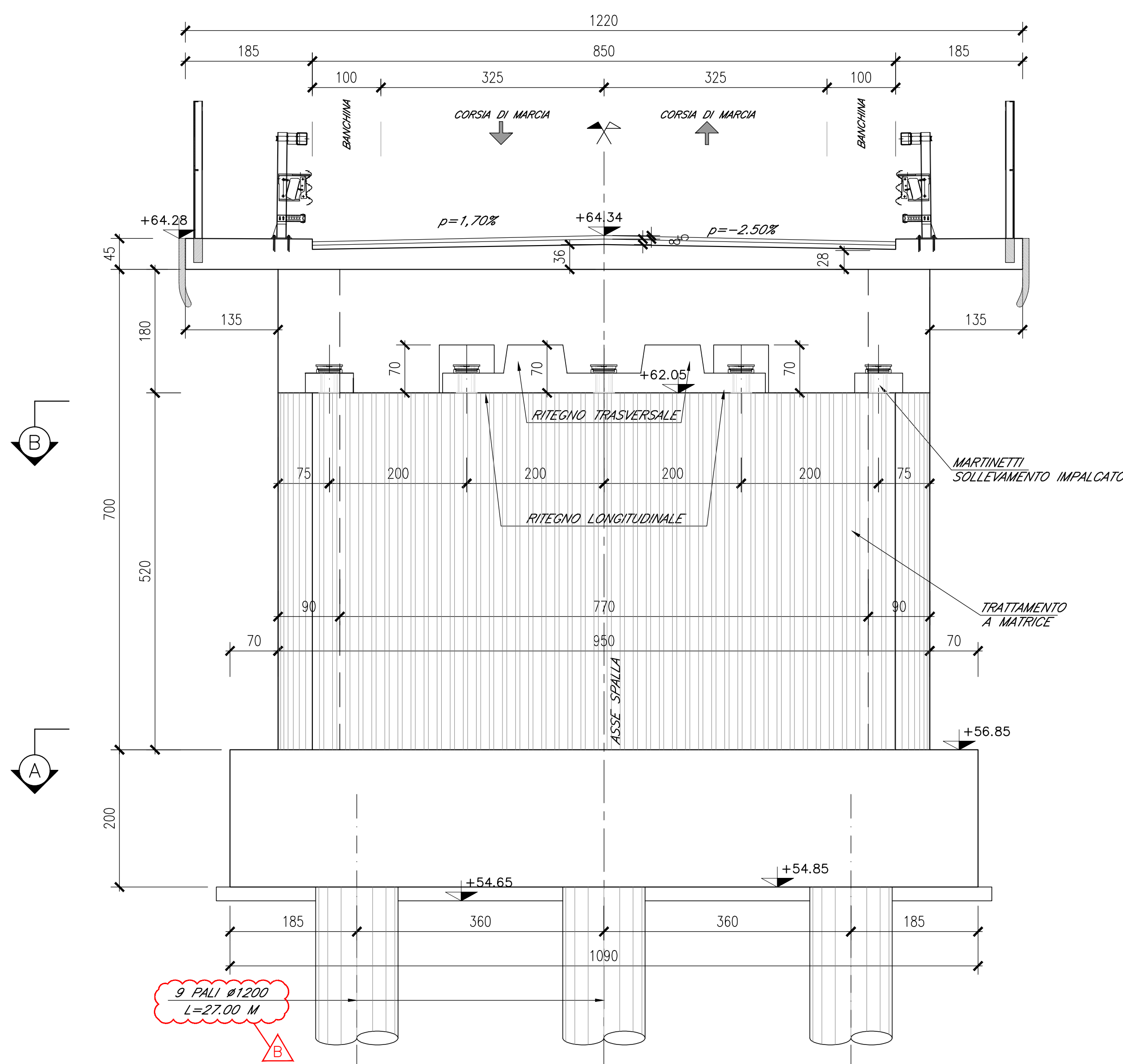
SEZIONE B-B
SCALA 1:50



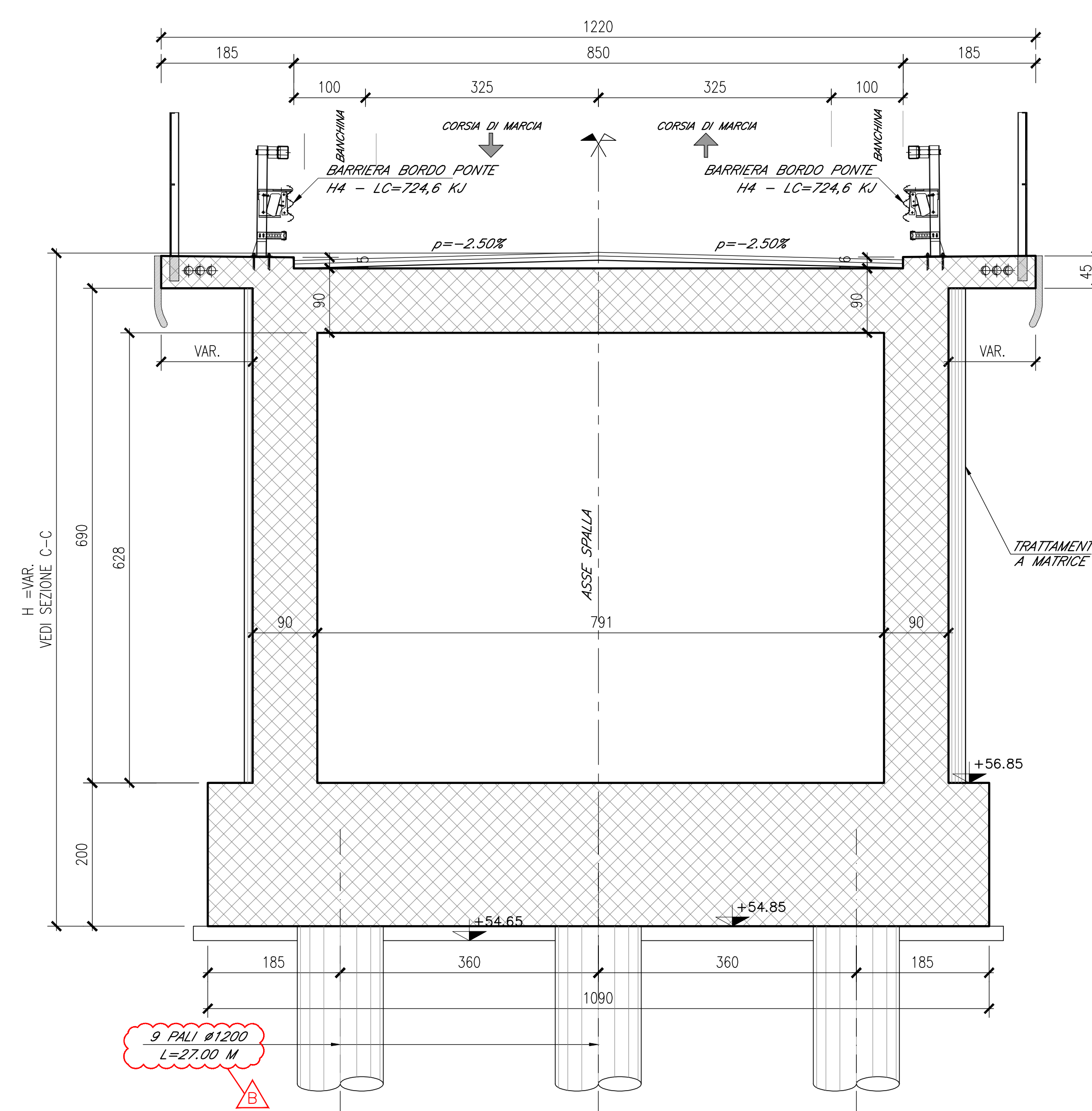
SEZIONE C-C
SCALA 1:50



SEZIONE D-D
SCALA 1:50



SEZIONE E-E
SCALA 1:50



ELABORATI DI RIFERIMENTO

DESCRIZIONE	CODICE
Planimetria ante e post operam	IF1N.0.1.E.ZZ.P7.IV.04.0.0.001
Pianta fondazioni, scavi e sezione longitudinale cavalciferrovia	IF1N.0.1.E.ZZ.P9.IV.04.0.0.001
Pianta impalcato, travi, sezioni e prospetto	IF1N.0.1.E.ZZ.P2.IV.04.0.0.003
Impalcato in c.a.p. L=25m (Lc=23.40m) - Pianta e sezioni	IF1N.0.1.E.ZZ.BB.IV.04.0.7.001
Impalcato in c.a.p. L=25m (Lc=23.40m) - Pianta predalle e carpenteria soletta	IF1N.0.1.E.ZZ.BZ.IV.04.0.7.001
Pila 1 - Carpenteria: elevazione e fondazione	IF1N.0.1.E.ZZ.BB.IV.04.0.5.001
Pila 2 - Carpenteria: elevazione e fondazione	IF1N.0.1.E.ZZ.BB.IV.04.0.5.002
Spalla A - Carpenteria: elevazione e fondazione	IF1N.0.1.E.ZZ.BB.IV.04.0.4.001
Spalla B - Carpenteria: elevazione e fondazione	IF1N.0.1.E.ZZ.BB.IV.04.0.4.002
Schema appoggi, apparecchi di appoggio e giunti per impalcato in c.a.p.	IF1N.0.1.E.ZZ.BZ.IV.04.0.0.001
Dettagli costruttivi opere di finitura	IF1N.0.1.E.ZZ.BZ.IV.04.0.0.002
Opere provvisorie pile	IF1N.0.1.E.ZZ.PZ.IV.04.0.3.001
Fasi realizzative	IF1N.0.1.E.ZZ.PZ.IV.04.0.0.006

CARATTERISTICHE DEI MATERIALI

Per la tabella materiali e note generali fare riferimento al documento "IF1N.0.1.E.ZZ.IT.0C.00.0.0.001.A - Tabella Materiali e Note generali".

NOTE GENERALI

1) Trattamento "a matrice" delle pareti esterne degli scotolati delle rampe e delle pareti esterne frontali e laterali delle spalle del cavalciferrovia.

COMMITTENTE:
RFI
RETE FERROVIARIA ITALIANA
GRUPPO FERROVIE DELLO STATO ITALIANE

DIREZIONE LAVORI:
ITALFER
GRUPPO FERROVIE DELLO STATO ITALIANE

APPALTATORE:
CONSORZIO CFT
IZZAROTTI

PROGETTAZIONE:
RAGGRUPPAMENTO TEMPORANEO PROGETTISTI
IZZAROTTI | **Sintagma** | **INTERFERA**

PROGETTISTA:
Ing. GAETANO USAI

DIRETTORE DELLA PROGETTAZIONE:
Ing. PIETRO MAZZOLI
Responsabile registrazione in INVE
professioni specializzate

PROGETTO ESECUTIVO

ITINERARIO NAPOLI-BARI
RADDOPPIO TRATTA CANCELLO-BENEVENTO
1° LOTTO FUNZIONALE CANCELLO-FRASSO TELESINO E VARIANTE ALLA LINEA ROMA-NAPOLI VIA CASSINO NEL COMUNE MADDALONI

CAVALCAFERROVIA al km 13+285

Spalla A - Carpenteria: elevazione e fondazione

APPALTATORE:
CONSORZIO CFT
IL DIRETTORE TECNICO
Gen. C. BIANCHI
22/09/2018

SCALA:
1:50

COMMESSA	LOTTO	FASE	ENTE	TIPO DOC.	OPERA/DISCIPLINA	PROGR.	REV.	
IF1N	01	E	ZZ	BB	IV0404	001	B	
Rev.	Descrizione	Redatto	Data	Verificato	Data	Approvato	Data	Autore/Date
A	Emissione	L. Cosentino	11/07/2018	A. Tagliani	11/07/2018	P. Masini	11/07/2018	G. Usai
B	Rev. Integrale ITP 07/09/18	L. Cosentino	22/09/2018	A. Tagliani	22/09/2018	P. Masini	22/09/2018	