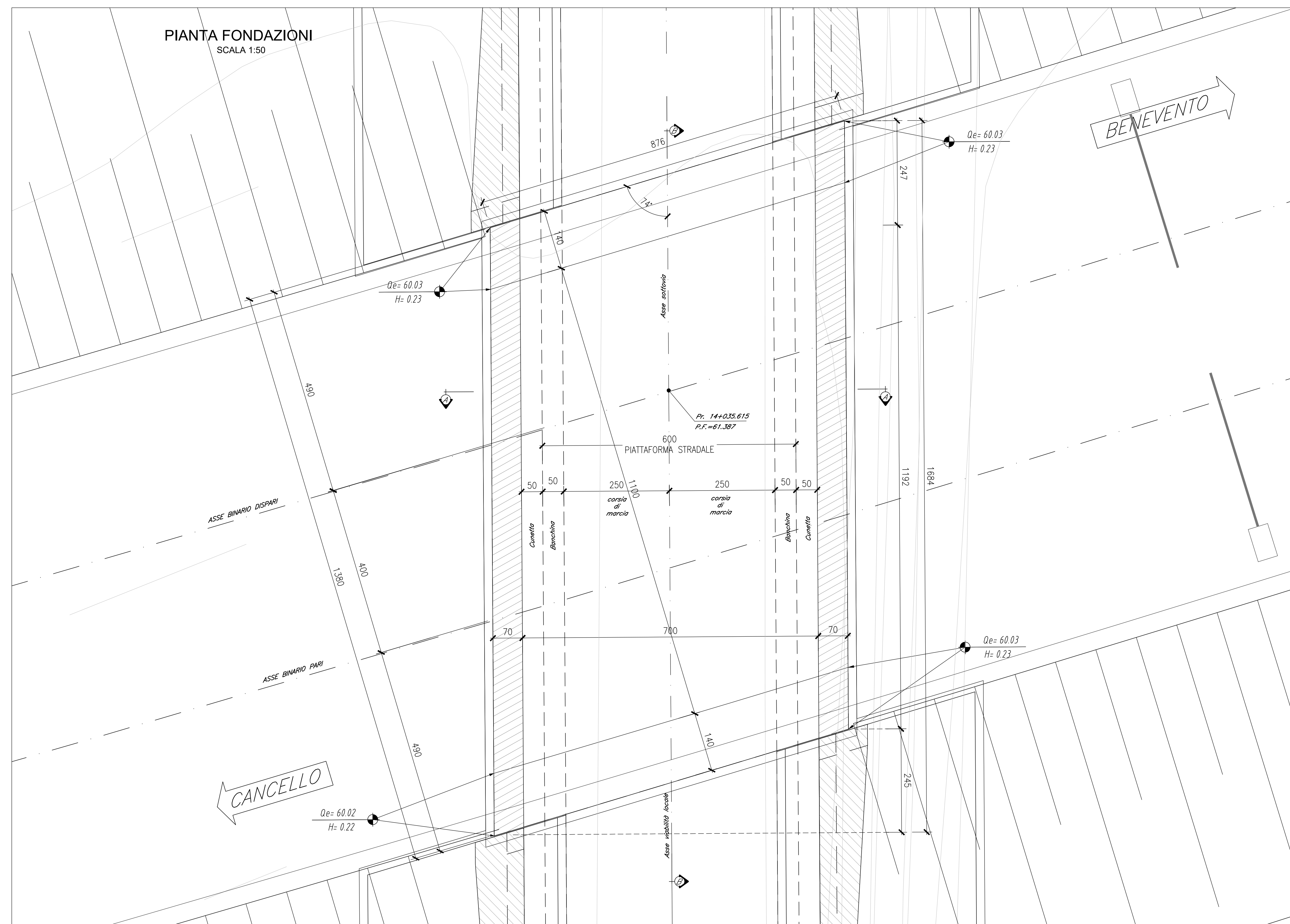


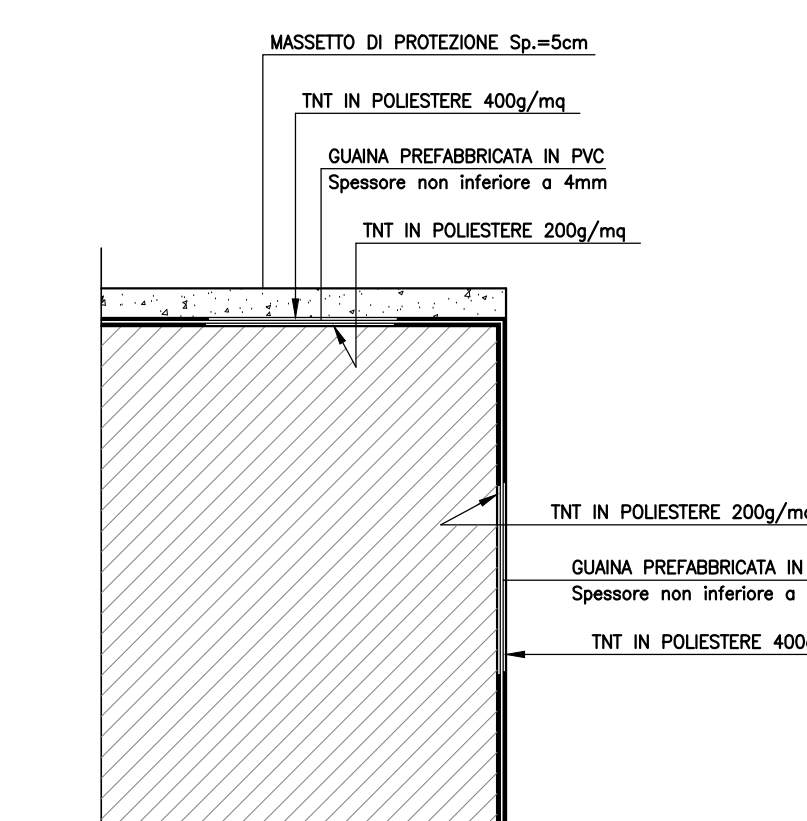
DESCRIZIONE	CODICE
Planimetria ante e post operam	IFIN.0.1.E.ZZ.P7.SL.06.0.0.001
Pianta, sezione longitudinale e sezione trasversale	IFIN.0.1.E.ZZ.PA.SL.06.0.0.001
Carpenteria struttura scalolare	IFIN.0.1.E.ZZ.BZ.SL.06.0.0.001
Carpenteria muri	IFIN.0.1.E.ZZ.BZ.SL.06.0.0.002
Pianta scavi	IFIN.0.1.E.ZZ.PA.SL.06.0.0.002



**LEGENDA**

Qe=	QUOTA ESTRADOSSO CORDOLO
H=	ALTEZZA CORDOLO

**PARTICOLARE "X"**  
Scala 1:10

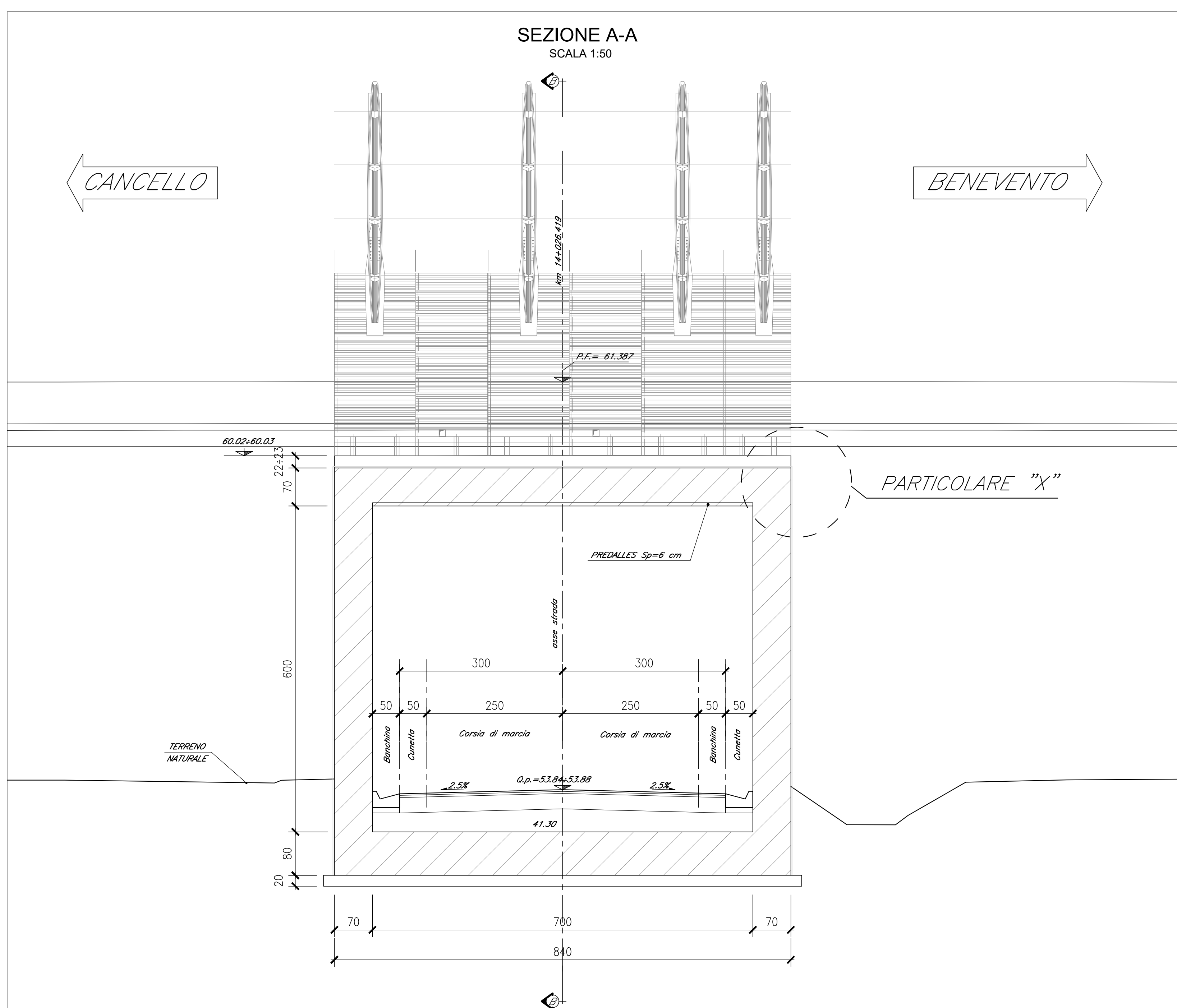


**CARATTERISTICHE DEI MATERIALI**

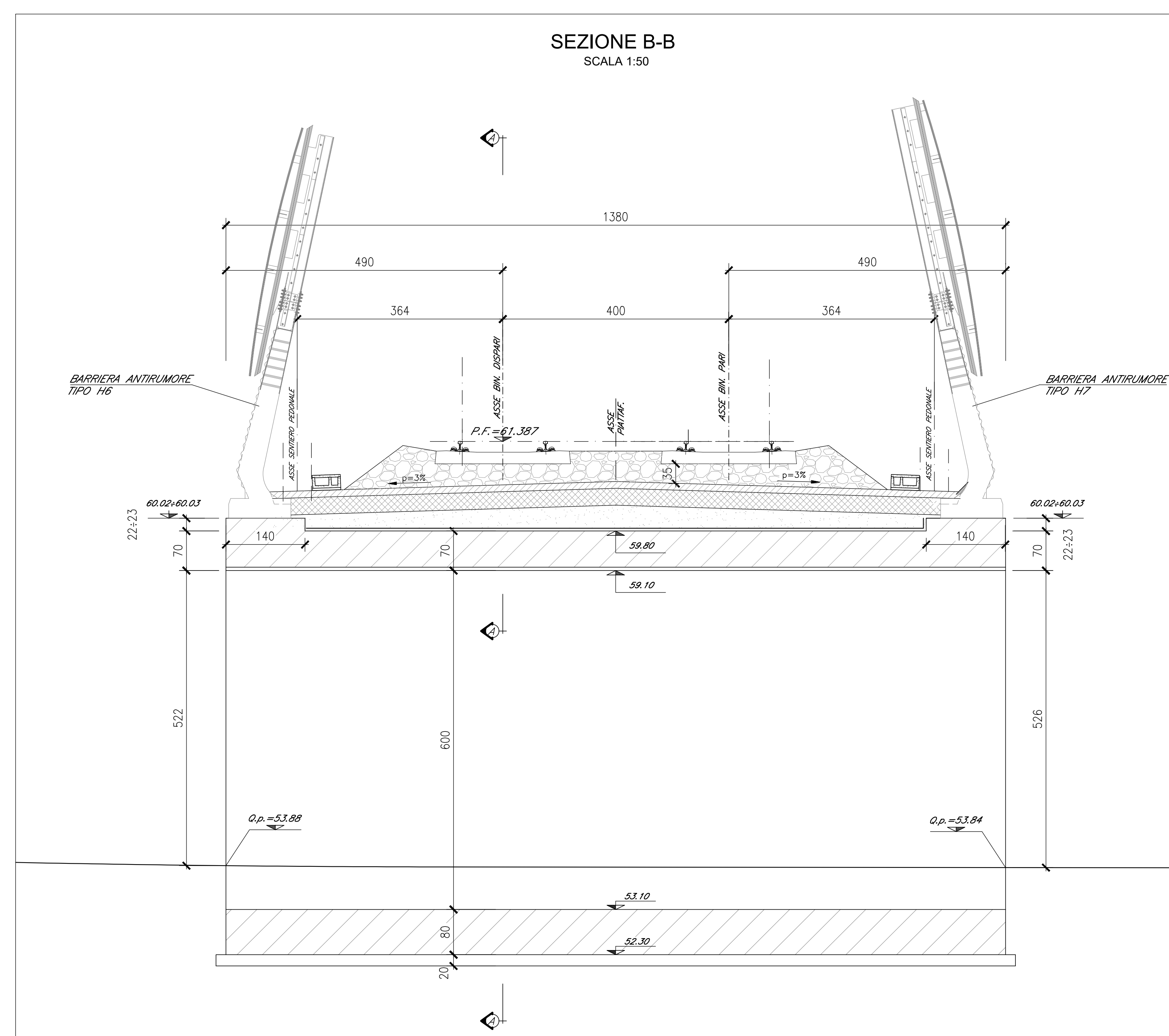
Per la tabella materiali e note generali fare riferimento al documento "IFIN.0.1.E.ZZ.IT.0C.00.0.001.A - Tabella Materiali e Note generali".

**NOTE GENERALI**

**SEZIONE A-A**  
SCALA 1:50



**SEZIONE B-B**  
SCALA 1:50



COMMITTENTE:



DIREZIONE LAVORI:



APPALTATORE:



PROGETTAZIONE:	PROGETTISTA:	DIRETTORE DELLA PROGETTAZIONE:
RAGGRUPPAMENTO TEMPORANEO PROGETTISTI:	Ing. GAETANO USAI	Ing. PIETRO MAZZOLI
		Responsabile progettazione in nome proprio specialista

**PROGETTO ESECUTIVO**

**ITINERARIO NAPOLI-BARI**  
**RADDOPPIO TRATTA CANCELLO-BENEVENTO**  
**1° LOTTO FUNZIONALE CANCELLO-FRASSO TELESINO E VARIANTE ALLA LINEA ROMA-NAPOLI VIA CASSINO NEL COMUNE MADDALONI**

**SOTTOVIA**  
SOTTOVIA al km 14+036  
Carpenteria struttura scalolare

APPALTATORE:	CONSorzio CFT	IL DIRETTORE TECNICO	Gen. G. BENEVI	22/09/2018	SCALA:	varie
--------------	---------------	----------------------	----------------	------------	--------	-------

COMMESSA	LOTTO	FASE	ENTE	TIPO DOC.	OPERA/DISCIPLINA	PROGR.	REV.
IFIN	01	E	ZZ	BZ	SL0600	001	B

Rev.	Descrizione	Redatto	Data	Verificato	Data	Approvato	Data	AutORIZZATO	Data
A	Emissione	A. Tugliani	11/07/2018	G. Usai	11/07/2018	P. Mazzoli	11/07/2018	G. Usai	
B	Rev. Integrazioni ITF 07/09/18	A. Tugliani	22/09/2018	G. Usai	22/09/2018	P. Mazzoli	22/09/2018		