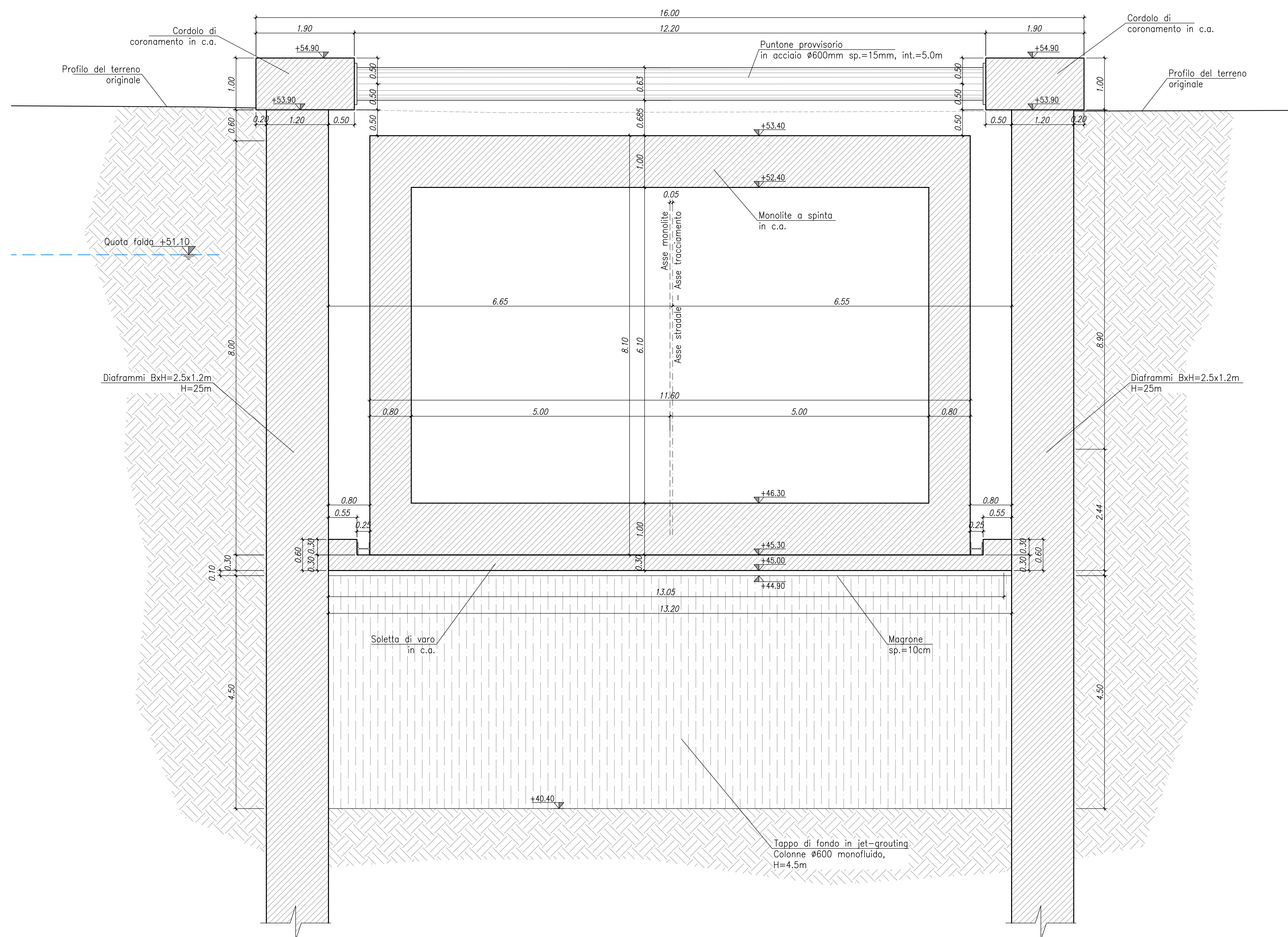
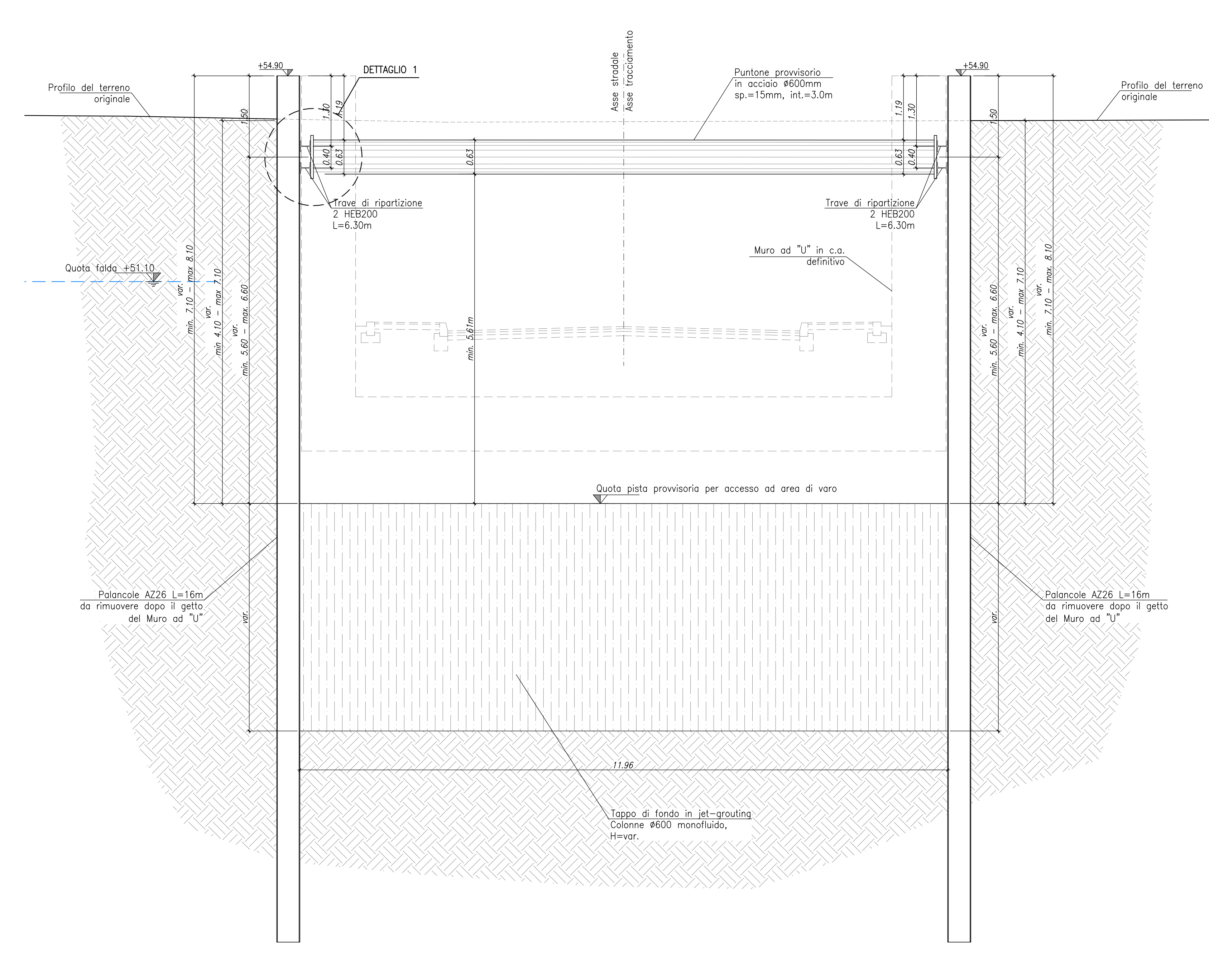


OPERE PROVVISORIE AREA DI VARO  
SEZIONE TRASVERSALE TIPO TRA DIAFRAMMI  
Scala 1:50



OPERE PROVVISORIE AREA DI VARO  
SEZIONE TRASVERSALE TIPO TRA PALANCOLE CON PUNTONI  
Scala 1:50



ELABORATI DI RIFERIMENTO

DESCRIZIONE	CODICE
Planimetria ante e post operam	IF1N.0.1.E.ZZ.P8.SL.07.0.0.001.A
Pianta, sezione longitudinale e sezione trasversale	IF1N.0.1.E.ZZ.P9.SL.07.0.0.001.A
Carpenteria struttura scatolare ed opere provvisorie di spinta	IF1N.0.1.E.ZZ.B2.SL.07.0.0.001.A
Area di varo - Sezione longitudinale e pianta scavi	IF1N.0.1.E.ZZ.P2.SL.07.0.0.001.A
Consolidamento in jet grouting - Tav. 1/3	IF1N.0.1.E.ZZ.P9.SL.07.0.0.002.A
Consolidamento in jet grouting - Tav. 2/3	IF1N.0.1.E.ZZ.P9.SL.07.0.0.003.A
Consolidamento in jet grouting - Tav. 3/3	IF1N.0.1.E.ZZ.P2.SL.07.0.0.002.A
Area di varo - Sezioni trasversali tipo	IF1N.0.1.E.ZZ.WB.SL.07.0.0.001.A
Carpenteria locali tecnici e vasca di pompaggio	IF1N.0.1.E.ZZ.B2.SL.07.0.0.002.A
Carpenteria muro ad "U" lato ovest	IF1N.0.1.E.ZZ.BB.SL.07.0.0.001.A
Fasi realizzative - Tav. 1/2	IF1N.0.1.E.ZZ.F9.SL.07.0.0.001.A
Fasi realizzative - Tav. 2/2	IF1N.0.1.E.ZZ.F9.SL.07.0.0.002.A
Sezioni trasversali	IF1N.0.1.E.ZZ.W9.SL.07.0.0.001.A
Prospetto diaframmi	IF1N.0.1.E.ZZ.F9.SL.07.0.0.003.A
Profilo geotecnico	IF1N.0.1.E.ZZ.F9.SL.07.0.0.004.A
Sistema di sostegno ESSEN - Planimetria, sezioni e programma lavori	IF1N.0.1.E.ZZ.P9.SL.07.0.0.004.A

CARATTERISTICHE DEI MATERIALI

CALCESTRUZZO MAGRO E GETTO DI LIVELLAMENTO

- CLASSE DI RESISTENZA MINIMA C12/15
- TIPO CEMENTO CEM III/V
- CLASSE DI ESPOSIZIONE AMBIENTALE : X0

CALCESTRUZZO DIAFRAMMI (\*)

- CLASSE DI RESISTENZA MINIMA C25/30
- TIPO CEMENTO CEM III/V
- RAPPORTO A/C : < 0.50
- CLASSE MINIMA DI CONSISTENZA : S4
- CLASSE DI ESPOSIZIONE AMBIENTALE : XC2
- COPRIFERRO = 60 mm
- DIAMETRO MASSIMO INERTI : 32 mm

CALCESTRUZZO SOTTOVIA SCATOLARI

- CLASSE DI RESISTENZA MINIMA C32/40
- TIPO CEMENTO CEM III/V
- RAPPORTO A/C : < 0.50
- CLASSE MINIMA DI CONSISTENZA : S4
- CLASSE DI ESPOSIZIONE AMBIENTALE : XC4
- COPRIFERRO = 40 mm
- DIAMETRO MASSIMO INERTI : 25 mm

CALCESTRUZZO MURI "AD U" SOTTOVIA, SOLETTONE DI COPERTURA, RIFODERE DIAFRAMMI

- CLASSE DI RESISTENZA MINIMA C32/40
- TIPO CEMENTO CEM III/V
- RAPPORTO A/C : < 0.50
- CLASSE MINIMA DI CONSISTENZA : S4
- CLASSE DI ESPOSIZIONE AMBIENTALE : XC4
- COPRIFERRO = 40 mm
- DIAMETRO MASSIMO INERTI : 25 mm

ACCIAIO ORDINARIO PER CALCESTRUZZO ARMATO

- IN BARRE E RETI ELETTROSALDATE
- B450C spicabile che presenta le seguenti caratteristiche:
- Tensione di snervamento caratteristico  $f_k \geq 450 \text{ N/mm}^2$
- Tensione caratteristica a rottura  $f_k \geq 540 \text{ N/mm}^2$
- Tensione caratteristica a rottura  $1.15 f_k / f_k < 1.35$

ACCIAIO PER PALANCOLE

- Tensione di snervamento caratteristico  $f_k \geq 270 \text{ N/mm}^2$
- Tensione caratteristica a rottura  $f_k \geq 410 \text{ N/mm}^2$
- Tensione caratteristica a rottura  $1.15 f_k / f_k < 1.35$

ACCIAIO PER CARPENTERIA METALLICA (\*\*)

- Tensione di snervamento caratteristico  $f_k > 270 \text{ N/mm}^2$
- Tensione caratteristica a rottura  $f_k \geq 430 \text{ N/mm}^2$
- Tensione caratteristica a rottura  $1.15 f_k / f_k < 1.35$

(\*) - COMPRESO IL CORDELO DI CORONAMENTO

(\*\*) - VALIDO PER PROFILATI METALLICI PROVVISORI E PUNTONI TUBOLARI IN ACCIAIO PROVVISORIO

JET-GROUTING:

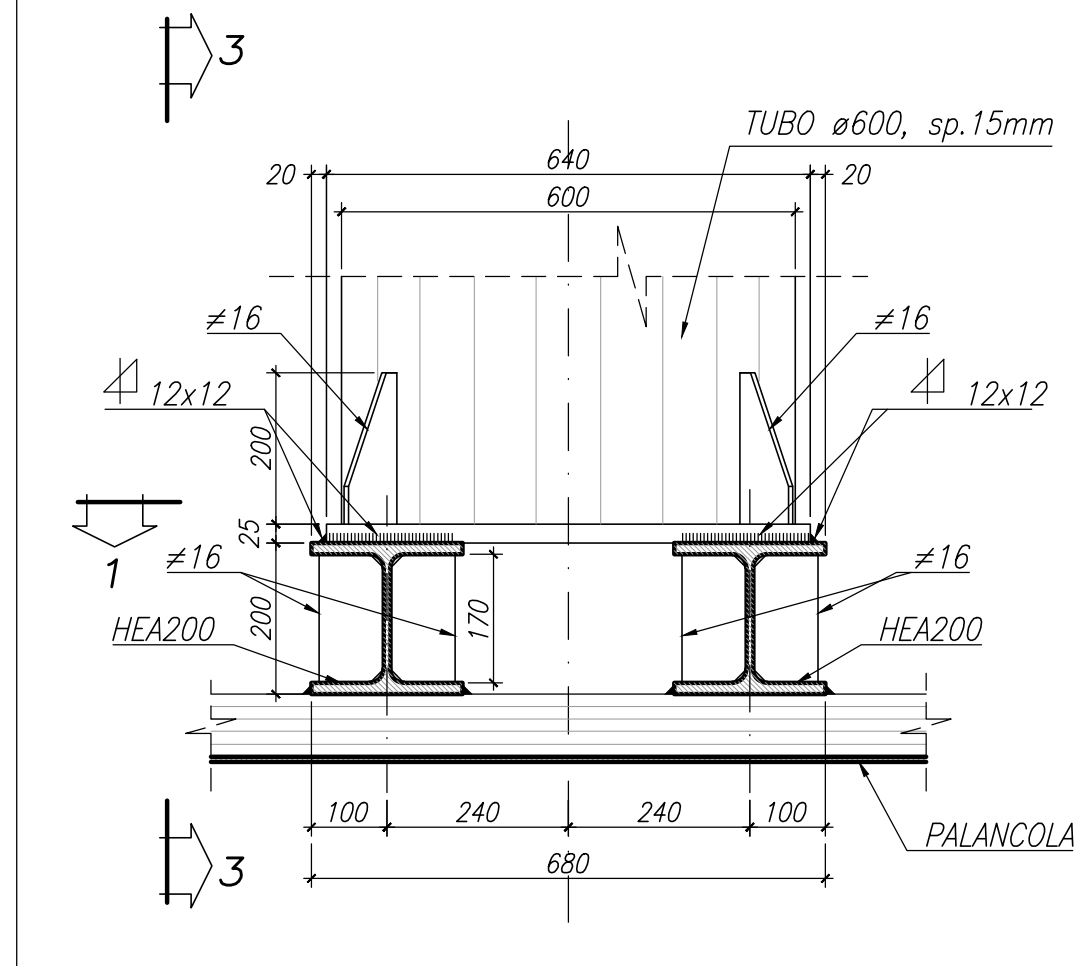
- Pressione iniezione: 30-40 MPa
- Miscela mono-fluido
- Rapporto A/C = 1
- Peso minimo in cemento 400 kg/mc di terreno trattato
- Acceleranti di presa 1% del peso di cemento
- Resistenza a compressione  $f_{ck} > 6 \text{ MPa}$

NOTA: I parametri per il getting ad i valori di resistenza sopra indicati dovranno essere confermati dai risultati acquisiti in appositi campo-prova a pié d'opera e in tale circostanza potranno essere modificati e/o ottimizzati.

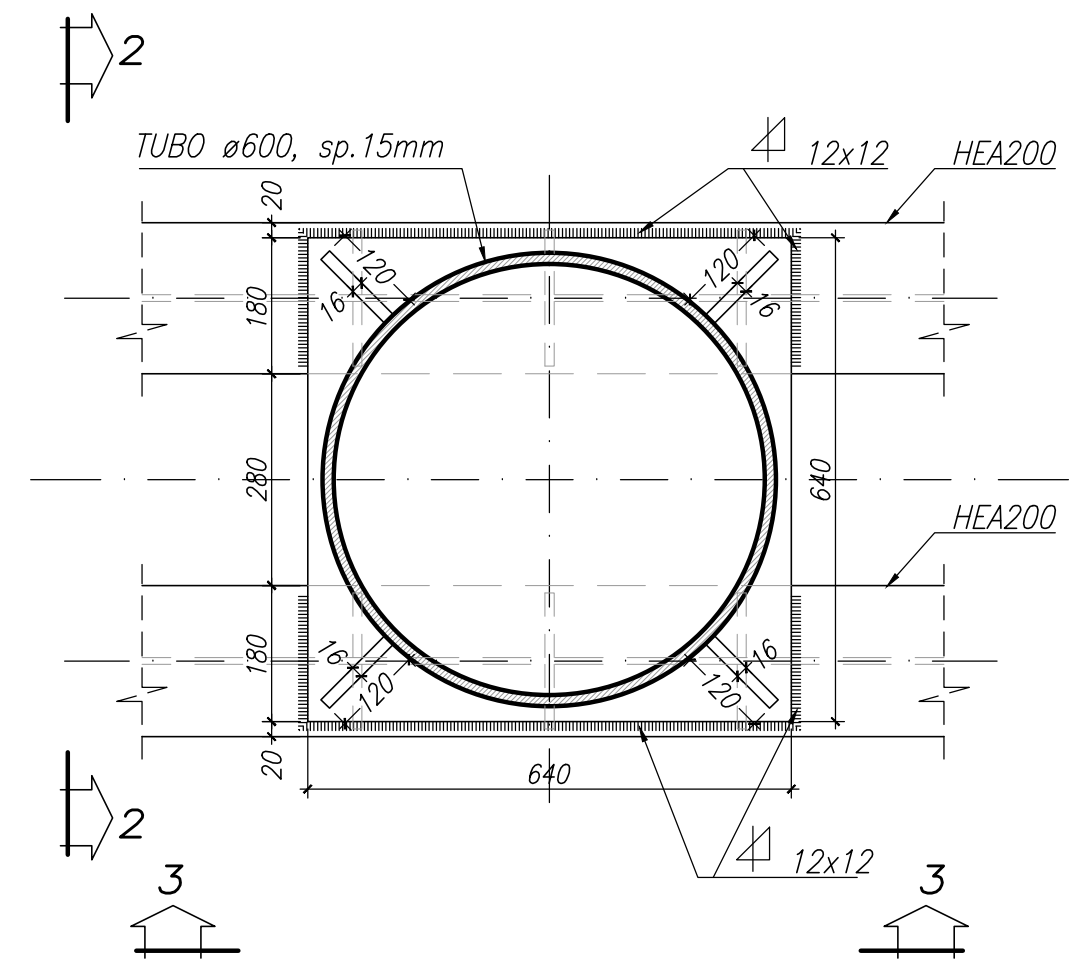
NOTE GENERALI

- Per le pareti "a vista" della struttura ad U interna alle paratie costituenti le rampe e del Muro ad "U" lato ovest, prevedere il trattamento "a matrice".

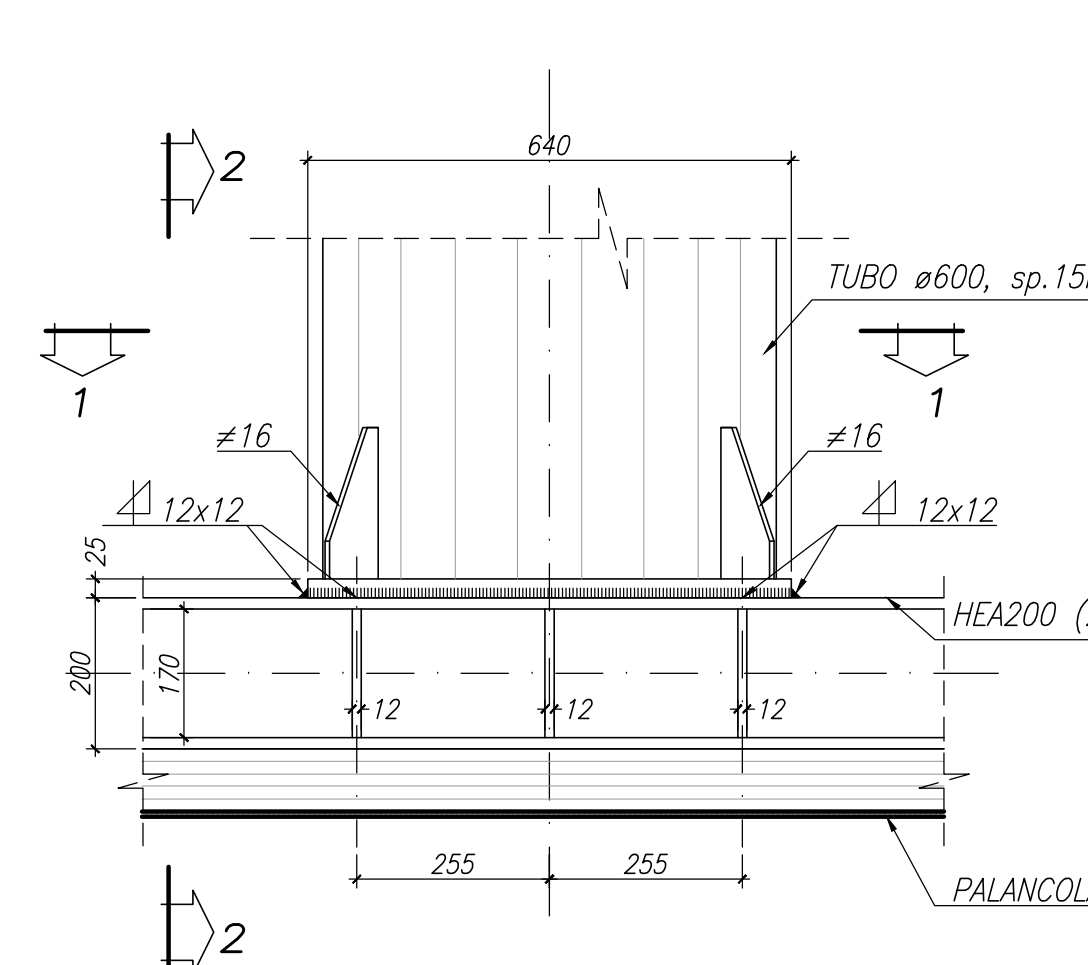
DETTAGLIO 1 - SEZIONE 2-2  
Scala 1:10



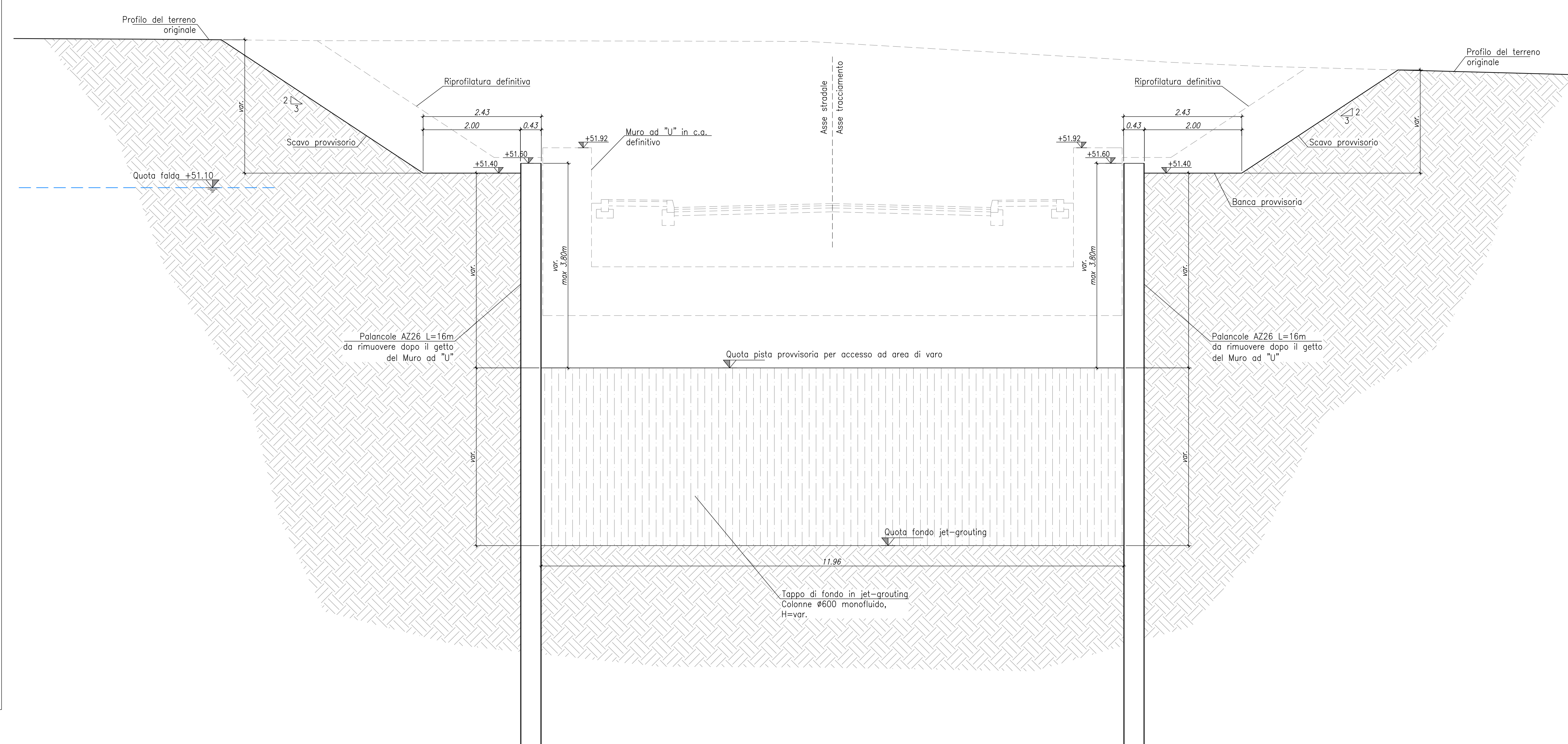
DETTAGLIO 1 - SEZIONE 1-1  
Scala 1:10



DETTAGLIO 1 - SEZIONE 3-3  
Scala 1:10



OPERE PROVVISORIE AREA DI VARO  
SEZIONE TRASVERSALE TIPO TRA PALANCOLE  
Scala 1:50



COMMITTENTE:  
**RFI**  
RETE FERROVIARIA ITALIANA  
GRUPPO FERROVIE DELLO STATO ITALIANE

DIREZIONE LAVORI:  
**ITALFERR**  
GRUPPO FERROVIE DELLO STATO ITALIANE

APPALTATORE:  
**CONSORZIO CPT**  
ZIZZAROTTI

PROGETTAZIONE:  
RAGGRUPPAMENTO TEMPORANEO PROGETTISTI:  
ZIZZAROTTI, Sinigaglia, INTERBIA

PROGETTISTA:  
Ing. GAETANO USAI

DIRETTORE DELLA PROGETTAZIONE:  
Ing. PIETRO MAZZOLI

PROGETTO ESECUTIVO

ITINERARIO NAPOLI-BARI  
RADDOPPIO TRATTA CANCELLO-BENEVENTO  
1° LOTTO FUNZIONALE CANCELLO-FRASSO TELESINO E VARIANTE ALLA LINEA ROMA-NAPOLI VIA CASSINO NEL COMUNE MADDALONI

SOTTOVIA  
SOTTOVIA al km 15+150  
Area di varo - Sezioni trasversali tipo

APPALTATORE: 11/05/2018

SCALA: 1:50

COMMESSA	LOTTO	FASE	ENTE	TIPO DOC.	OPERA/DISCIPLINA	PROGR.	REV.
IF1N	01	E	ZZ	WB	SL0700	001	A

Rev.	Descrizione	Redatto	Data	Verificato	Data	Approvato	Data	Autorizzato	Data
A	Emissione	Tagliani	11/05/2018	G. Usai	11/05/2018	P. Mezza	11/05/2018	G. Usai	

File: IF1N.0.1.E.ZZ.WB.SL.07.0.0.001.A.dwg n. Etab.: 11/05/2018