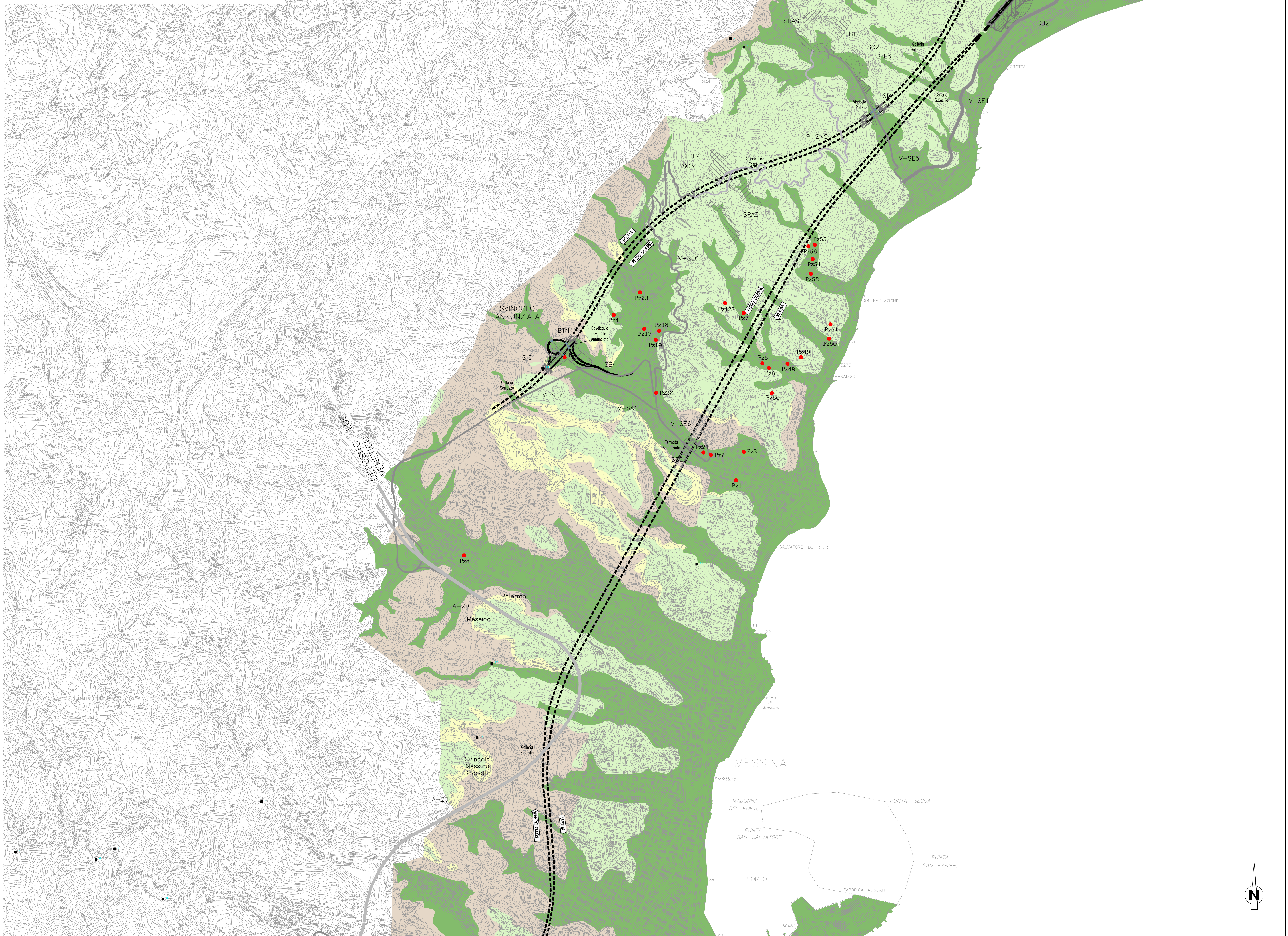


LEGENDA DELLA SENSIBILITA' IDROGEOLOGICA

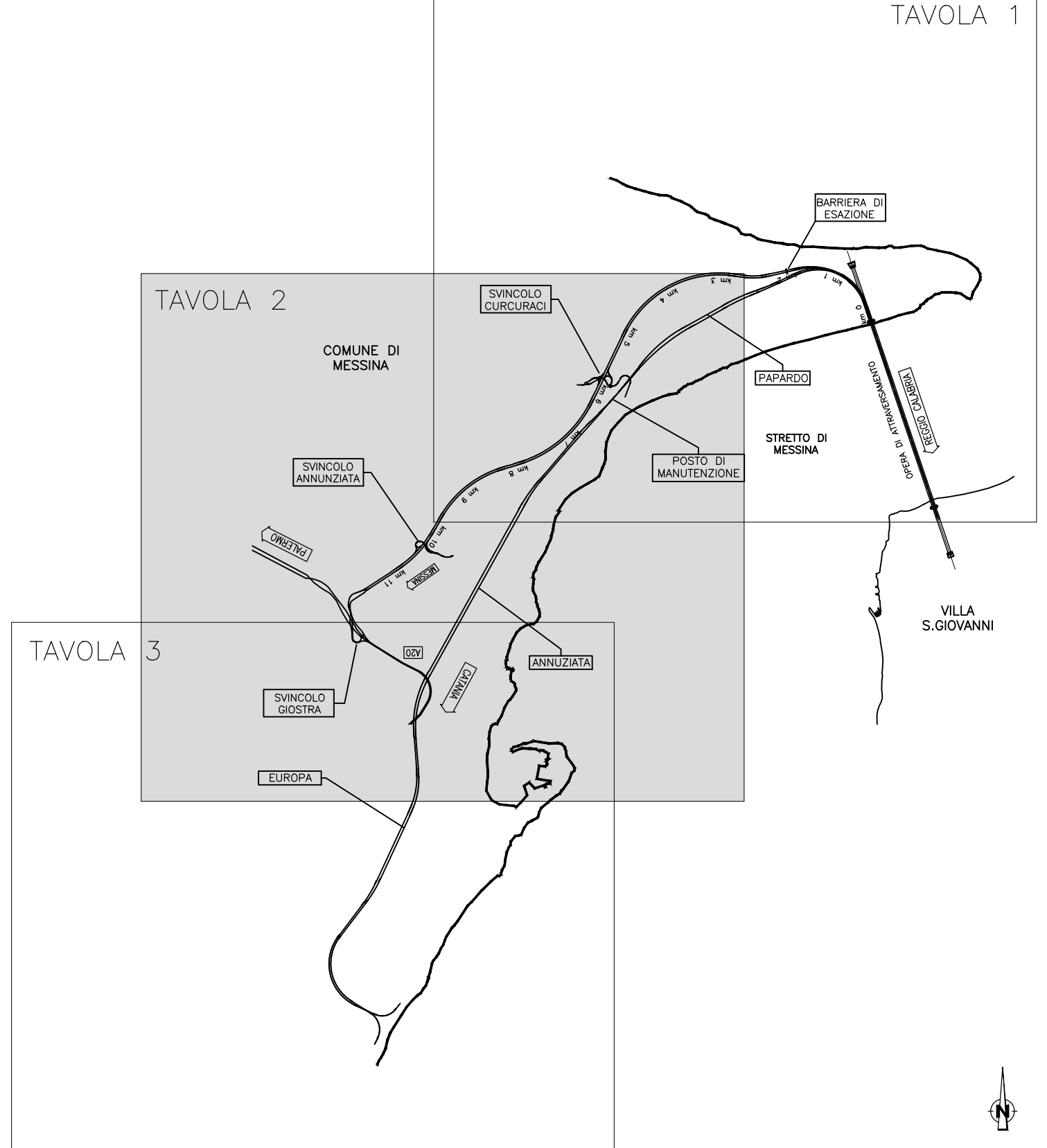
- BASSA:**
Ugħvbnl'Xl UMI U g' d'VZMUY c' d'Vg'bnl'Xl ZU'U U Vlgg' d'chbnl'U'J z' VbZb'U'J b' UMI Jz'U'U d'f'a YU'U'J a' l'g'U' c' c'W'a Yb'U' g'n' H'U' U'g'W'd' Ir'ig'at.
- MEDIA:**
d'Vg'bnl'Xl Z'X'Y' U' a' YX'c' Vlgg' d'chbnl'U'J z' VbZb'U'J b' UMI Jz'U'U d'f'a YU'U'J d'f'Y' d'c'f'g' c' c'W'a Yb'U' g'n' H'U' U'g'W'd' Ir'ig'at.
- ALTA:**
d'Vg'bnl'Xl Z'X'Y' X' a' YX'c' d'chbnl'U'J z' c'W'a Yb'U' g'n' H'U' U'g'W'd' Ir'ig'at.
- MOLTO ALTA:**
d'Vg'bnl'Xl Z'X'Y' X' a' YX'U'U'U' d'chbnl'U'J z' H'U' c' f'U' g' VU'Z'c' f'U' b'U'J localizzate in terreni altamente permeabili utilizzati a scopi idropotabili artigianali.



NOTE GENERALI

- PROGETTO STRADALE E FERROVIARIO:**
- Trincea
 - Trincea profonda
 - Rilevato
 - Viadotto
 - Imbocco galleria
 - Galleria artificiale
 - Galleria naturale
 - Stazioni metropolitana
 - Posto di manutenzione
 - Area di esazione
- CANTIERIZZAZIONE:**
- PONTILI
SICILIA: SP1
CALABRIA: CP1
 - CANTIERI OPERATIVI
SICILIA: S11, S12, S13, S14, S15, S16
CALABRIA: C11
 - CANTIERI LOGISTICI
SICILIA: SB1, SB2, SB3, SB4
CALABRIA: CB1
 - AREE A DISPOSIZIONE
SICILIA: CAD1
CALABRIA: CAD1
 - IMPIANTO PRODUZIONE INERTI
SICILIA: SC1, SC2, SC3
CALABRIA: CC1, CRA1
 - SITI DI DEPOSITO E RECUPERO AMBIENTALE
SICILIA: SRA1, SRA2, SRA3, SRA4, SRA5, SRA6, SRA7, SRA8
CALABRIA: CRA1, CRA2
 - STAZIONI METROPOLITANE
SICILIA: SS1, SS2, SS3
 - VIABILITA'
 - PISTE DI CANTIERE
 - POZZI
 - SORGENTE E RELATIVO NUMERO D'ORDINE

QUADRO DI UNIONE



Stretto di Messina
Concessionaria per la progettazione, realizzazione e gestione del collegamento stabile tra lo Stretto e il Continente
 Organismo di diritto pubblico
 (Legge n° 1158 del 17 dicembre 1971, modificata dal D.Lgs. n° 114 del 24 aprile 2000)

Eurolink

PONTE SULLO STRETTO DI MESSINA

PROGETTO DEFINITIVO

EUROLINK S.C.p.A.
 IMPREGIO S.p.A. (Mandatataria)
 SOCIETA' ITALIANA PER CONDOTTE D'ACQUA S.p.A. (Mandante)
 COOPERATIVA MURATORI E CEMENTISTI - C.M.C. di Ravenna Soc. Coop. a.r.l. (Mandante)
 SACVY S.A.U. (Mandante)
 ISHIKAWAJIMA - HARIMA HEAVY INDUSTRIES CO. Ltd. (Mandante)
 A.C.I. S.C.P.A. - CONSORZIO STABILE (Mandante)

IL PROGETTISTA Dott. Ing. D. Spoglianti Ordine Ingegneri Milano n° 20953	IL CONTRAENTE GENERALE Project Manager (Ing. P.P. Marchesetti)	STRETTO DI MESSINA Direttore Generale e RUP Validazione (Ing. G. Fimmghehi)	STRETTO DI MESSINA Amministratore Delegato (Dott. P. Gucci)
--	---	---	--

GENERALE AM0211_F0

AMBIENTE

STUDIO DI IMPATTO AMBIENTALE

QUADRO DI RIFERIMENTO AMB. - AMB. IDRICO: ACQUE SOTTERRANEE

SICILIA - CARTA SENSIBILITA' ACQUIFERI E PUNTI D'ACQUA - fg. 2/3

CODICE C G O 7 0 0 G 4 D G A M I A Q 3 0 0 0 0 0 2 3 F 0		SCALA 1:10.000	
REV.	DATA	DESCRIZIONE	REDAITTO VERIFICATO APPROVATO
	20/06/2011	EMISSIONE FINALE	P. FERRARI M. SALOMONE D. SPOGLIANTI