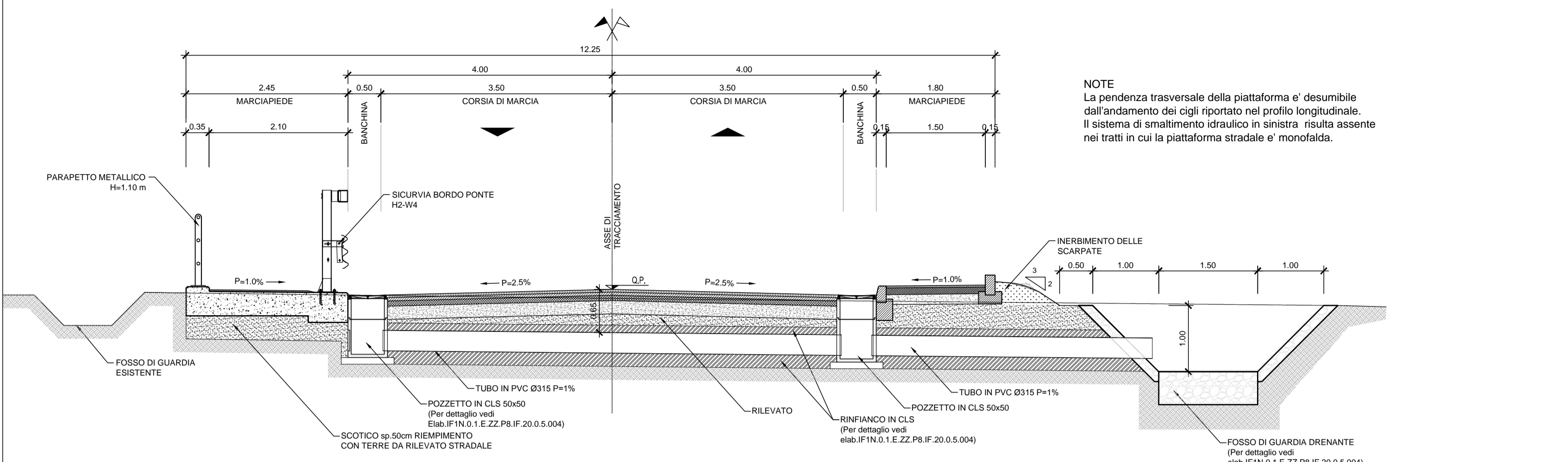
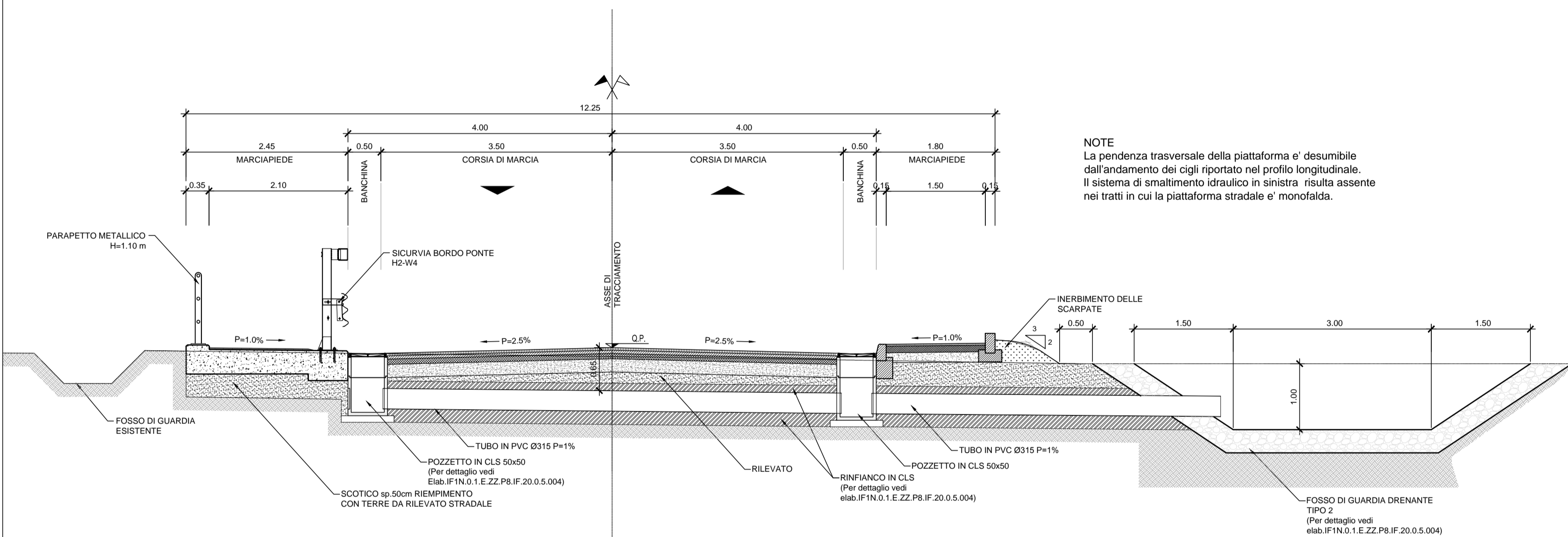


SEZIONE TIPO STANDARD

SCALA 1:50



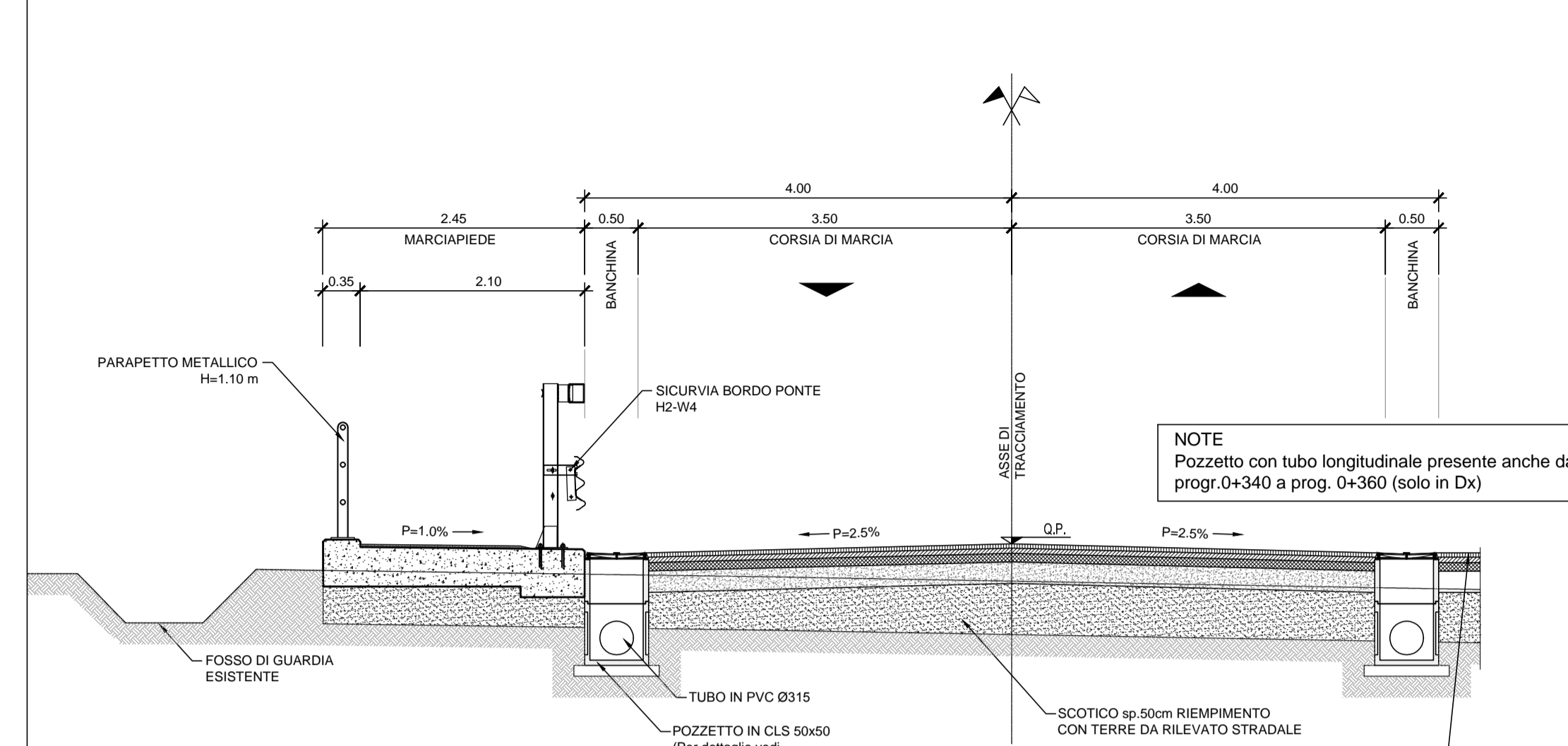
NOTE
La pendenza trasversale della piattaforma e' desumibile dall'andamento dei cigli riportato nel profilo longitudinale. Il sistema di smaltimento idraulico in sinistra risulta assente nei tratti in cui la piattaforma stradale e' monofalda.



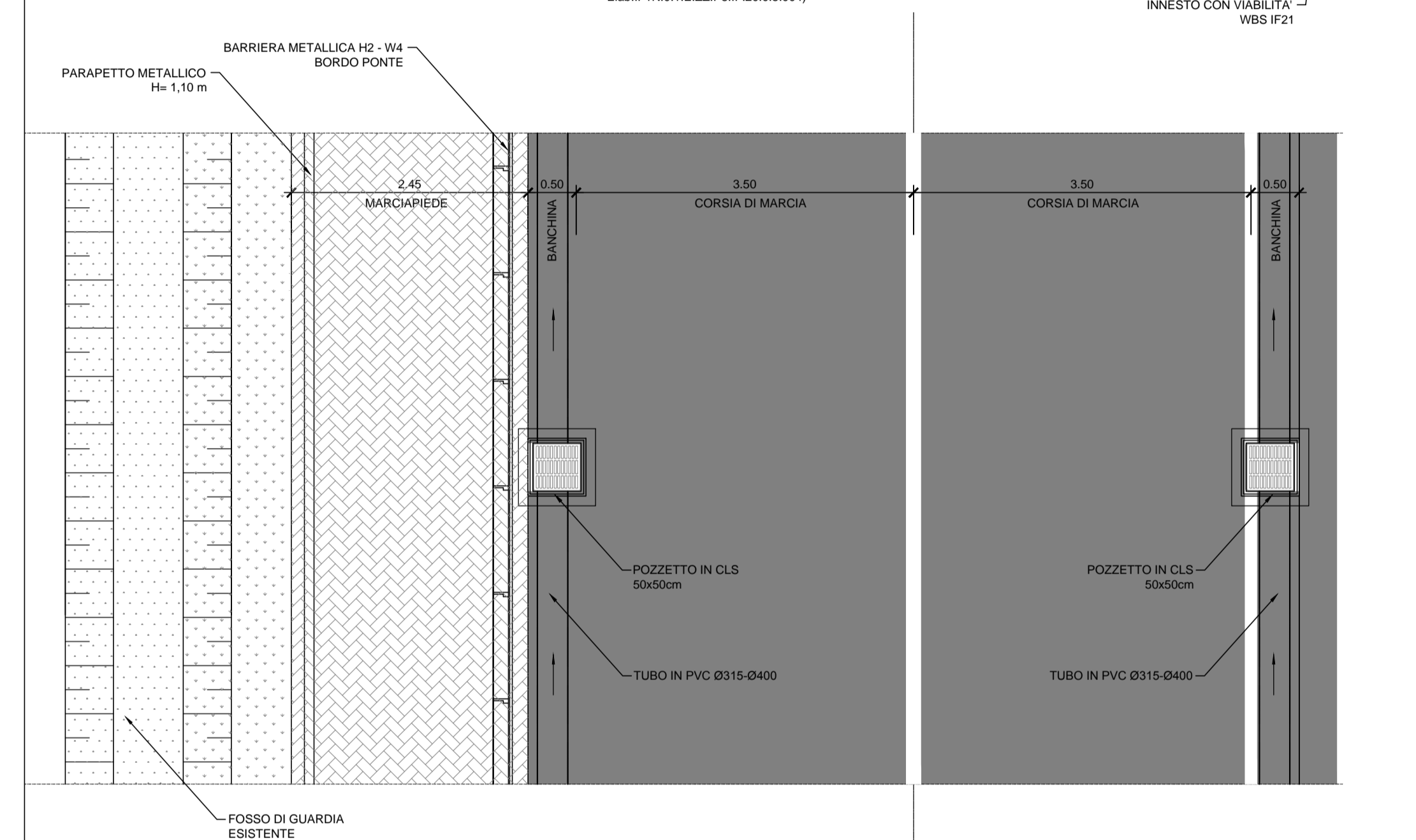
NOTE
La pendenza trasversale della piattaforma e' desumibile dall'andamento dei cigli riportato nel profilo longitudinale. Il sistema di smaltimento idraulico in sinistra risulta assente nei tratti in cui la piattaforma stradale e' monofalda.

SEZIONE TIPO da prog. 0+120 a 0+150

SCALA 1:50

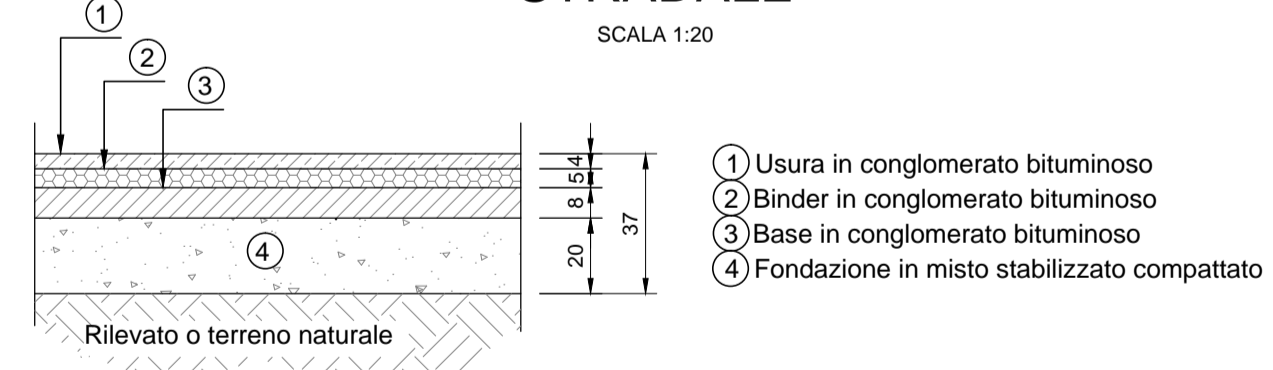


NOTE
Pozzetto con tubo longitudinale presente anche da progr. 0+340 a prog. 0+360 (solo in Dx)



DETTAGLIO PAVIMENTAZIONE STRADALE

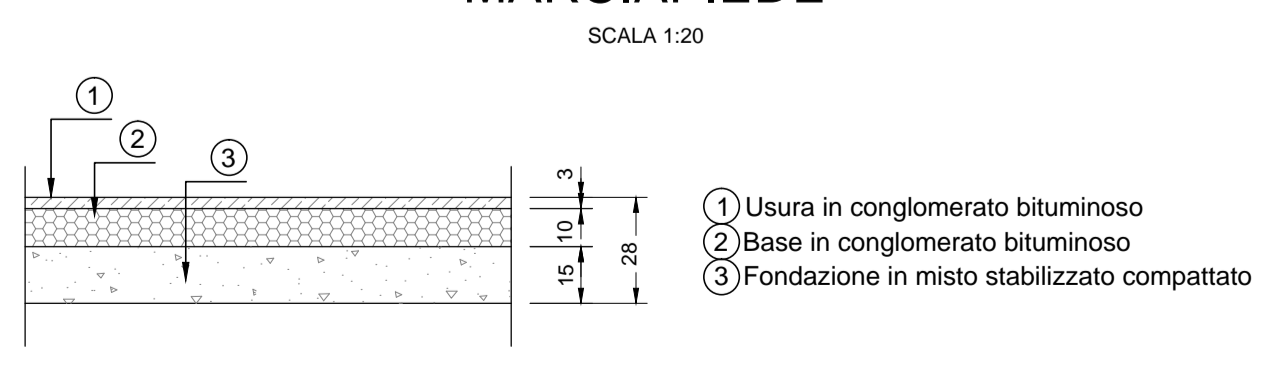
SCALA 1:20



- ① Usura in conglomerato bituminoso
- ② Binder in conglomerato bituminoso
- ③ Base in conglomerato bituminoso
- ④ Fondazione in misto stabilizzato compattato

DETTAGLIO PAVIMENTAZIONE MARCIAPIEDE

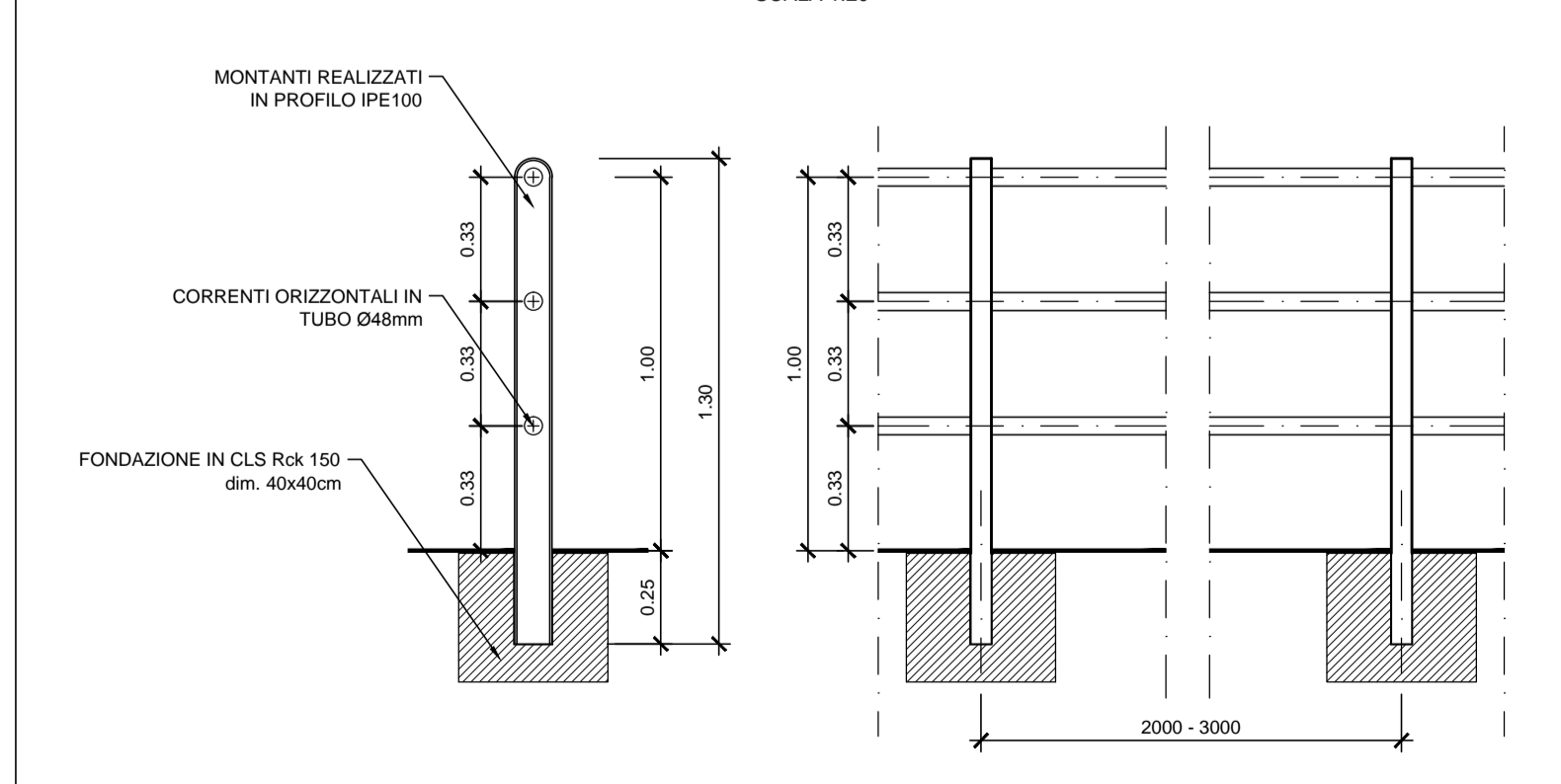
SCALA 1:20



- ① Usura in conglomerato bituminoso
- ② Base in conglomerato bituminoso
- ③ Fondazione in misto stabilizzato compattato

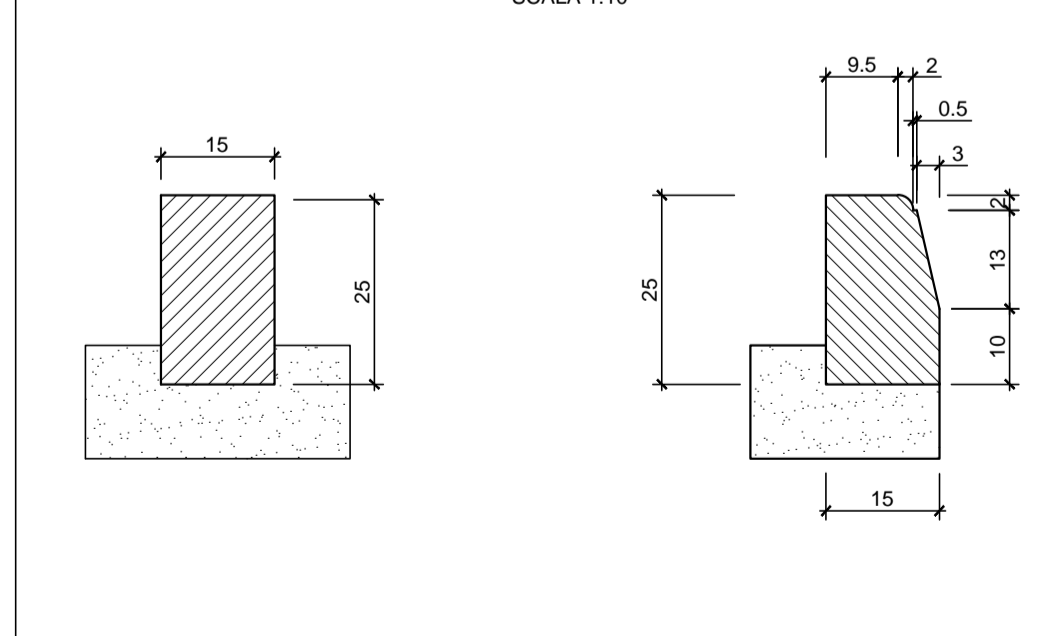
PARTICOLARE PARAPETTO METALLICO

SCALA 1:20



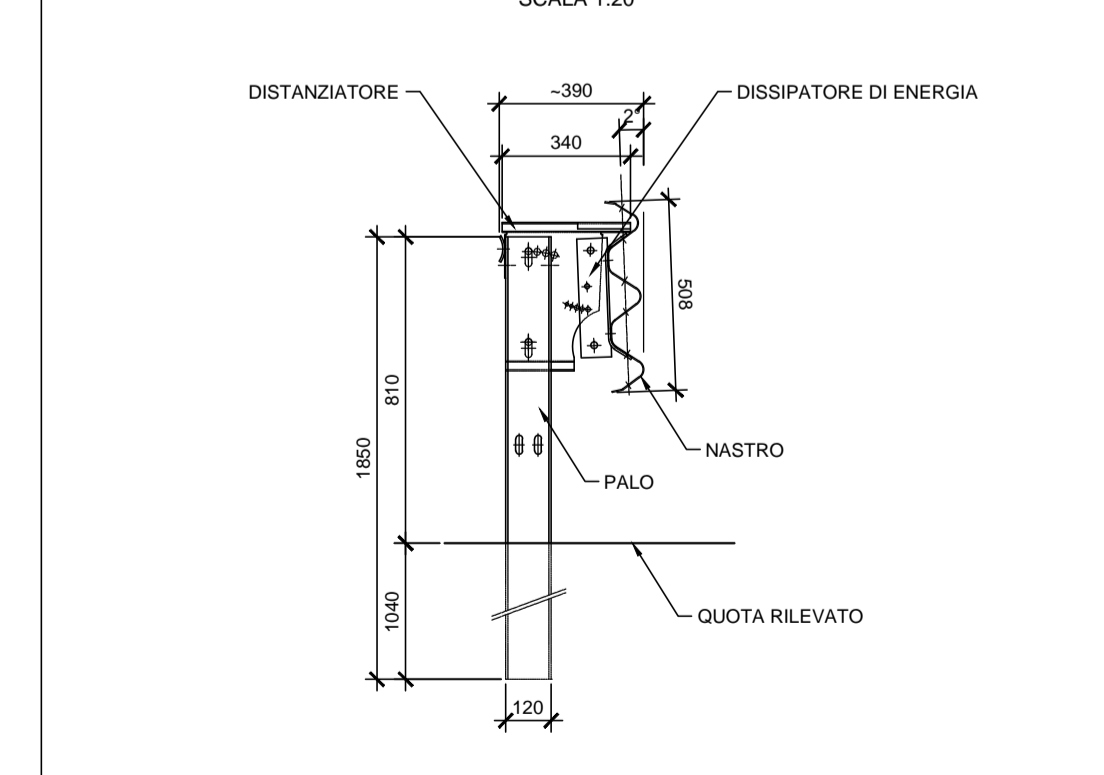
PARTICOLARE CORDOLO IN CLS

SCALA 1:10



PARTICOLARE GUARDRAIL TIPO H2 - W4

SCALA 1:20



COMMITTENTE:



DIREZIONE LAVORI:



APPALTATORE:



PROGETTAZIONE:

RAGGRUPPAMENTO TEMPORANEO PROGETTISTI



PROGETTISTA:

Ing. LUCA DINELLI

DIRETTORE DELLA PROGETTAZIONE:

Ing. PIETRO MAZZOLI

Responsabile integrazione tra le varie prestazioni specialistiche

PROGETTO ESECUTIVO

ITINERARIO NAPOLI-BARI RADDOPPIO TRATTA CANCELLO-BENEVENTO 1° LOTTO FUNZIONALE CANCELLO-FRASSO TELESINO E VARIANTE ALLA LINEA ROMA-NAPOLI VIA CASSINO NEL COMUNE MADDALONI

VIABILITA'

Tratta Canello-Frasso Telesino - Ricucitura via martini al km 15+300

Sezioni Tipo

APPALTATORE CONSORZIO CFT IL DIRETTORE TECNICO Geom. C. BIANCHI 13/09/2018	SCALA: 1:50
--	----------------

COMMESSA	LOTTO	FASE	ENTE	TIPO DOC.	OPERA/DISCIPLINA	PROGR.	REV.
IF1N	01	E	ZZ	WB	IF2005	001	C

Rev.	Descrizione	Redatto	Data	Verificato	Data	Approvato	Data	Autorizzato Data
A	Emissione	S.Focci	11/05/2018	L.Direlli	11/05/2018	P.Mazzoli	11/05/2018	L.Dinelli
B	Recupero in sede	M.De Turi	10/07/2018	L.Direlli	10/07/2018	P.Mazzoli	10/07/2018	
C	Rev. Istruttoria IPF 20/06/18	M.De Turi	13/09/2018	L.Direlli	13/09/2018	P.Mazzoli	13/09/2018	