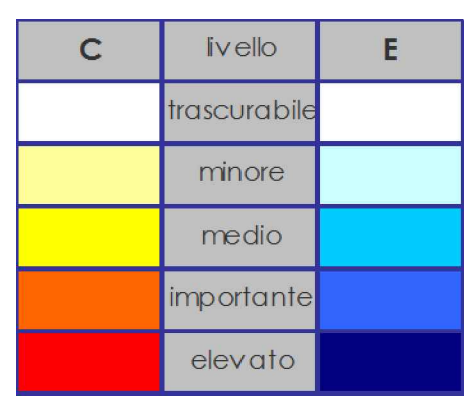


LIVELLO DELL'IMPATTO AMBIENTALE



Fase di COSTRUZIONE

ASC 01 - Ingresso di acque di dilavamento meteorico di superfici contaminate
 ASC 02 - Ingresso di contaminanti dovuto a sversamenti accidentali
 ASC 03 - Interferenze con la circolazione idrica sotterranea che comportano abbassamento della falda acquifera
 ASC 04 - Interferenze con la circolazione idrica sotterranea che comportano disturbo e/o depauperamento di pozzi
 ASC 05 - Alterazione dell'interfaccia tra acque dolci sotterranee e acque marine
 ASC 06 - Interferenze con la circolazione idrica sotterranea che comportano variazioni delle direzioni di deflusso

TIPOLOGIA DELL'IMPATTO AMBIENTALE

Fase di ESERCIZIO

ASE 01 - Ingresso di inquinanti provenienti dal dilavamento meteorico della piattaforma autostradale
 ASE 02 - Ingresso di contaminanti dovuto a sversamenti accidentali
 ASE 03 - Modifica del processo di infiltrazione delle acque superficiali in falda che comporta sottrazione di risorse
 ASE 04 - Interferenze con la circolazione idrica sotterranea che comportano variazioni delle direzioni di deflusso

S1 - Rilevati in affiancamento: RC02-RC03-RC04-RC05-RC06
 S2 - Area di sosta, Rampe in Rilivato RA01-RG01-RU01-RF01
 S3 - Galleria naturale Pian di Lastrico
 S4 - Galleria naturale Campanella
 S5 - Area di sosta, rilevato Minasi lato SA
 S6a- Rilevato RL01-RM01
 S6b- Rilevato RL01-RM01

DEFINIZIONE DELL'AMBITO DI IMPATTO AMBIENTALE

S7 - Portale Imbocco Galleria Pian di Lastrico lato RC
 S8a - Trincea TB02-TD02-TM02
 S8b - Trincea TM01, Scatolare
 S9 - Portale Imbocco Galleria Campanella Lato RC
 S10 - Portale Imbocco Piale lato SA
 S11 - Area di sosta, rilevato RT01
 S12a- Cantiere operativo C11, Viadotto di accesso al Ponte, fondazioni torri
 S12b- Cant. Oper. C11, trincea TD01-TB01, Portale Imb. Lato Ponte Gallerie: Piale Pian di lastrico, Minasi, Campanella e blocco di ancoraggio
 S13-Pozzi n° 2-3-15-20-35-39-42
 S14-Pozzi n° 30-44
 S15-Pozzo n° 5 ANAS
 1 - Impianto produzione inerti CRA1 e Sito di deposito e recupero amb. - CRA1 e CRA2

NOTE GENERALI

PROGETTO STRADALE E FERROVIARIO:

- Trincea
- Rilevato
- Viadotto
- Imbocco galleria
- Galleria artificiale
- Galleria naturale
- Area di sosta
- SA-RC
- SA-RC tratto in galleria
- Progetto ferroviario
- Fascio Balano

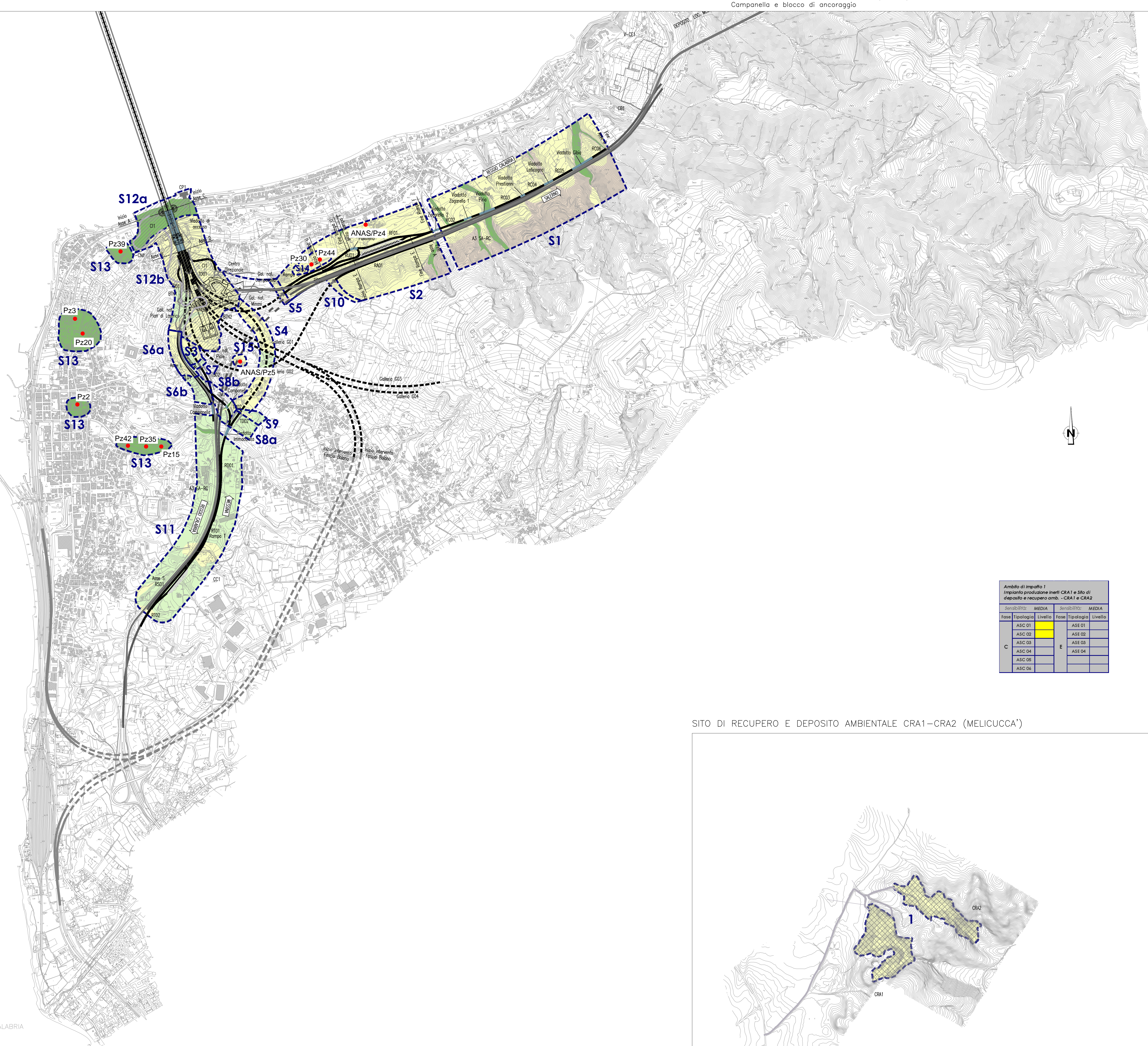
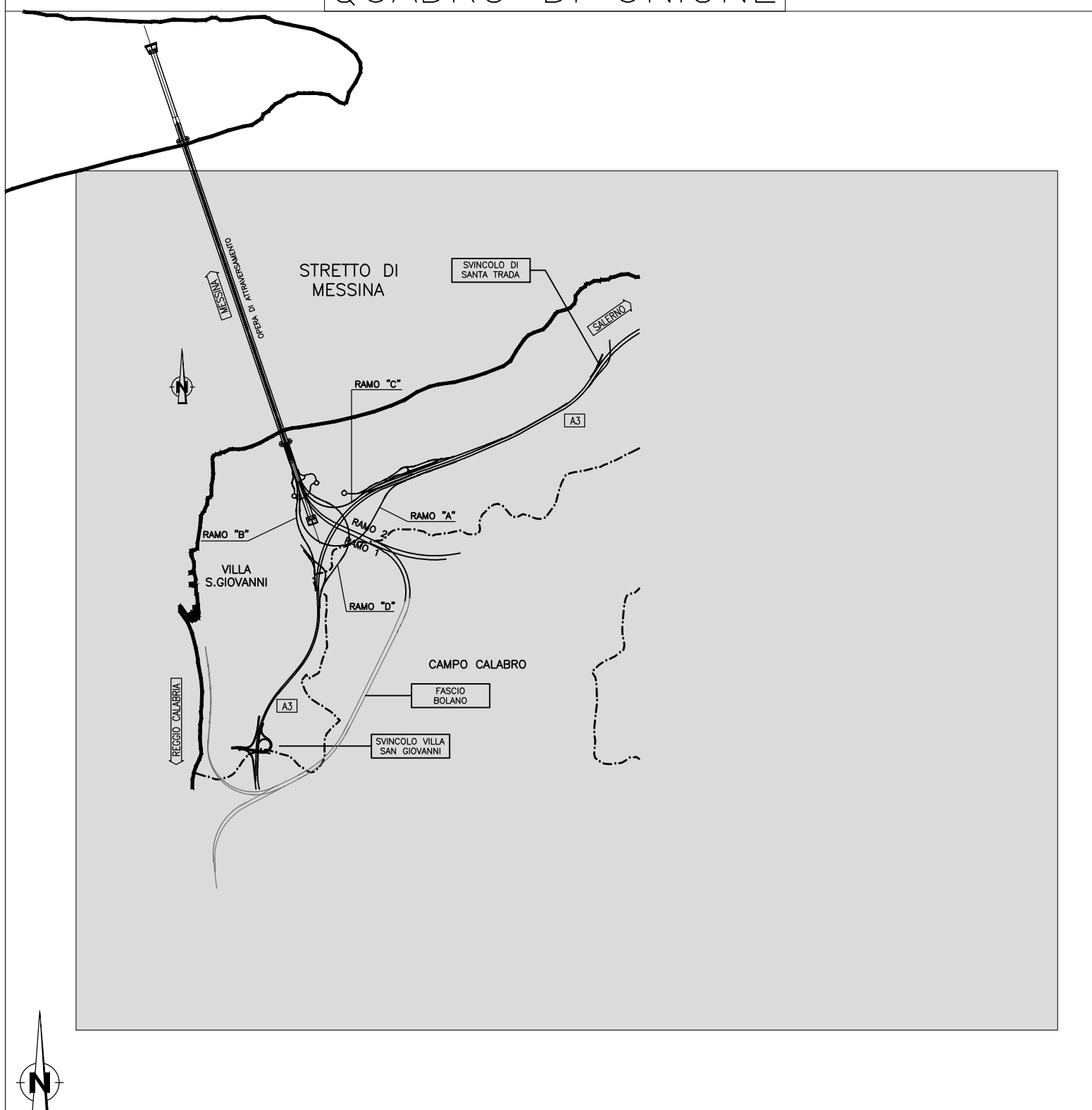
CANTIERIZZAZIONE:

- PONTILI SICILIA: SP1 CALABRIA: CP1
- CANTIERI OPERATIVI SICILIA: S01, S02, S13, S14, S15, S16 CALABRIA: C11
- CANTIERI LOGISTICI SICILIA: SB1, SB2, SB3, SB4 CALABRIA: CB1
- AREE A DISPOSIZIONE SICILIA: CAD2 CALABRIA: CAD1
- IMPianto PRODUZIONE INERTI SICILIA: SC1, SC2, SC3 CALABRIA: CC1, CC2
- SITI DI DEPOSITO E RECUPERO AMBIENTALE SICILIA: SRA1, SRA2, SRA3, SRA4, SRA5, SRA6, SRA7, SRA8 CALABRIA: CRA1, CRA2
- STAZIONI METROPOLITANE SICILIA: SS1, SS2, SS3
- VIABILITA'
- PISTE DI CANTIERE

LEGENDA DELLA SENSIBILITA' IDROGEOLOGICA

- BASSA: presenza di acque superficiali o presenza di falde o fosse potenzialmente confinate in acquedotti per portata o localmente sfruttati a scopi irrigui.
- MEDIA: presenza di falde a medio-basso potenziale, sotterranee in acquiferi a permeabilità per portata o localmente sfruttati a scopi irrigui.
- ALTA: presenza di falde di medio-alto potenziale, localizzate in terreni altamente permeabili utilizzati a scopi irriguabili ortopiani.
- MOLTO ALTA: presenza di falde di medio-alto potenziale, localizzate in terreni altamente permeabili utilizzati a scopi irriguabili ortopiani.
- POZZI

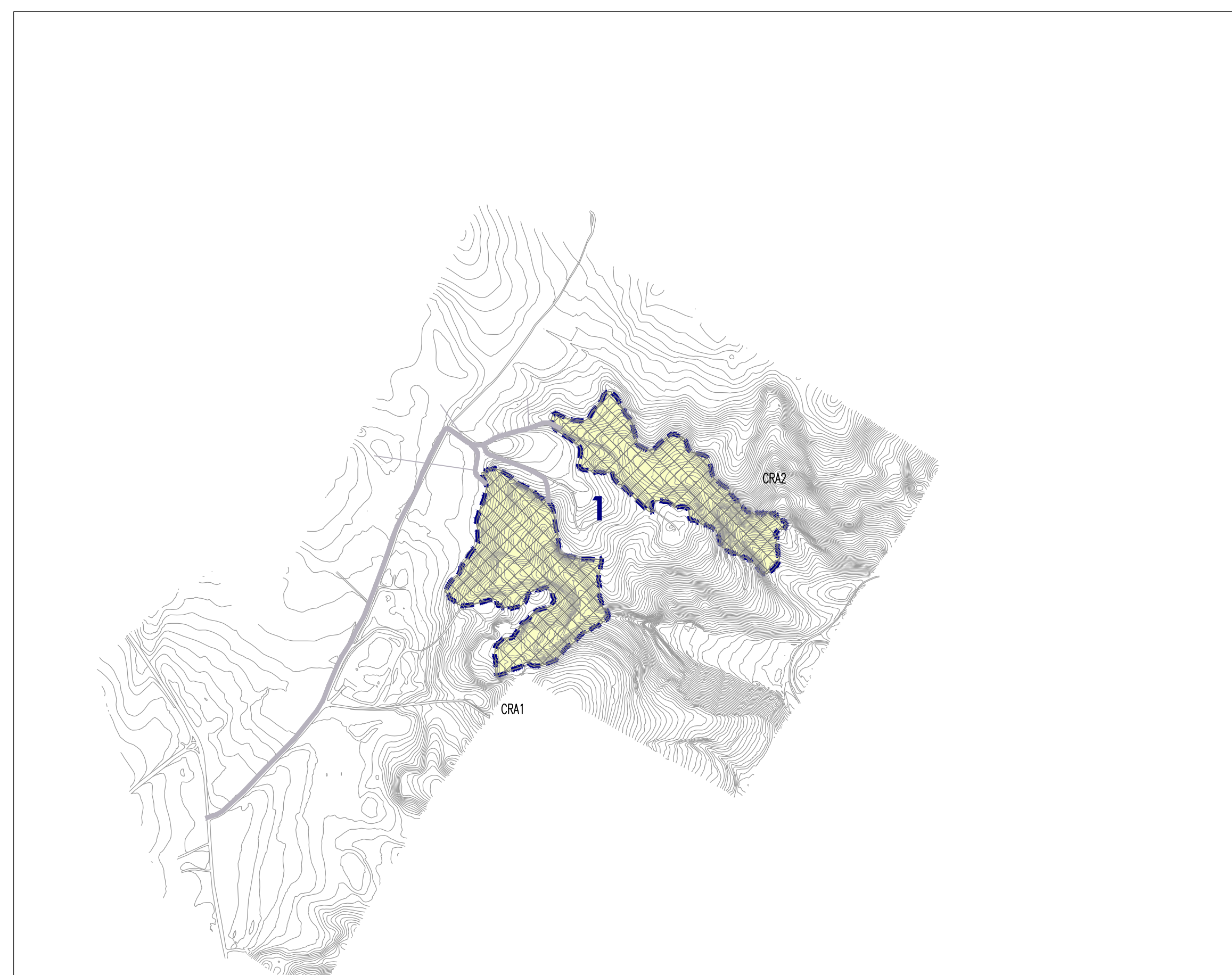
QUADRO DI UNIONE



Ambito di impatto S1						Ambito di impatto S8a					
Sensibilità: MEDIA			Sensibilità: MEDIA			Sensibilità: ALTA			Sensibilità: ALTA		
Fase	Tipologia	Livello	Fase	Tipologia	Livello	Fase	Tipologia	Livello	Fase	Tipologia	Livello
ASC 1		A	ASE 1		A	ASC 1		A	ASE 1		A
ASC 2		B	ASE 2		B	ASC 2		B	ASE 2		B
ASC 3		C	ASE 3		C	ASC 3		C	ASE 3		C
ASC 4		D	ASE 4		D	ASC 4		D	ASE 4		D
ASC 5		E	ASE 5		E	ASC 5		E	ASE 5		E
ASC 6		F	ASE 6		F	ASC 6		F	ASE 6		F

Ambito di impatto 1					
Impianto produzione inerti CRA1 e sito di deposito e recupero amb. - CRA1 e CRA2					
Sensibilità: MEDIA			Sensibilità: MEDIA		
ASC 01		A	ASE 01		A
ASC 02		B	ASE 02		B
ASC 03		C	ASE 03		C
ASC 04		D	ASE 04		D
ASC 05		E	ASE 05		E
ASC 06		F	ASE 06		F

SITO DI RECUPERO E DEPOSITO AMBIENTALE CRA1-CRA2 (MELICUCCA')



Stretto di Messina
 Concessione per la progettazione, realizzazione e gestione del collegamento stabile tra lo Scillo e il Corleone
 Organo di diritto pubblico
 (Legge n. 1158 del 11 dicembre 1971, modificata dal D.Lgs. n. 114 del 24 aprile 2003)

EUROLINK S.C.p.A.
 IMPREGILO S.p.A. (Mandatataria)
 SOCIETA' ITALIANA PER CONDOTTE D'ACQUA S.p.A. (Mandatataria)
 COOPERATIVA MURATORI E CEMENTISTI - C.M.C. di Ravenna Soc. Coop. a.r.l. (Mandatataria)
 SACYR S.A.U. (Mandatataria)
 ISHIKAWAJIMA - HARIMA HEAVY INDUSTRIES CO. Ltd. (Mandatataria)
 A.C.I. S.C.P.A. - CONSORZIO STABILE (Mandatataria)

IL PROGETTISTA
 Dott. Ing. D. Spoglianti
 Ordine Ingegneri Milano n° 20953
 SINA
 Dott. Ing. E. Pagani
 Ordine Ingegneri Milano n° 15408

IL CONTRAENTE GENERALE
 Project Manager
 (Ing. P.P. Marchesetti)

STRETTO DI MESSINA
 Direttore Generale e RUP Validazione
 (Ing. G. Timmenhelli)

STRETTO DI MESSINA
 Amministratore Delegato
 (Dott. P. Gucci)

GENERALE AMBIENTE AMO213_FO
 STUDIO DI IMPATTO AMBIENTALE
 QUADRO DI RIFERIMENTO AMBIENTALE-AMB. IDRICO: ACQUE SOTTERANEE
 CALABRIA - CARTA DI SINTESI DEGLI IMPATTI

CODICE
 C G 0 7 0 0 P G 4 D G A M I A Q 3 0 0 0 0 0 2 5 F O
 ISCUA: 1:10000

REV. DATA DESCRIZIONE REDATTO VERIFICATO APPROVATO
 FO 20/06/2011 EMISSIONE FINALE P.FERRARI M.SALOMONE D.SPOGLIANTI