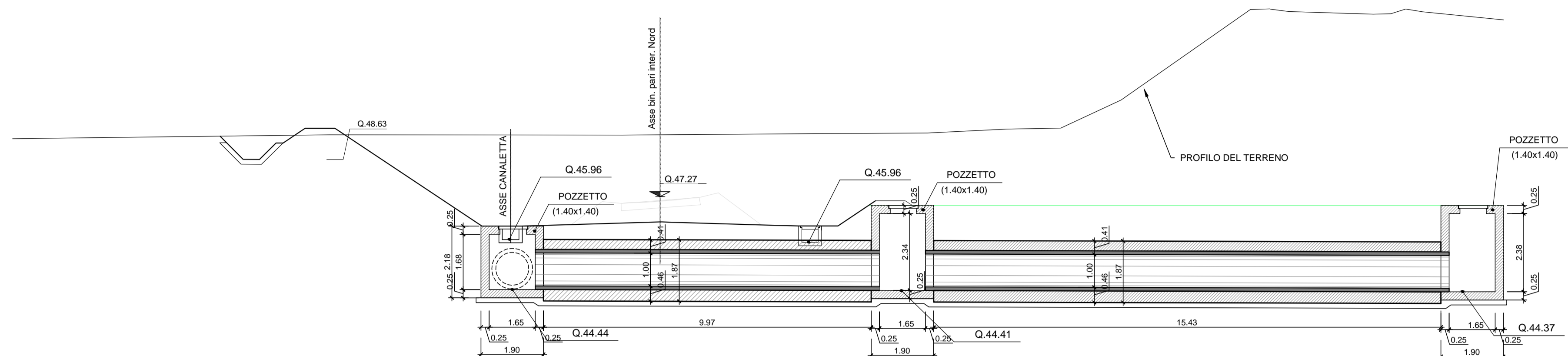


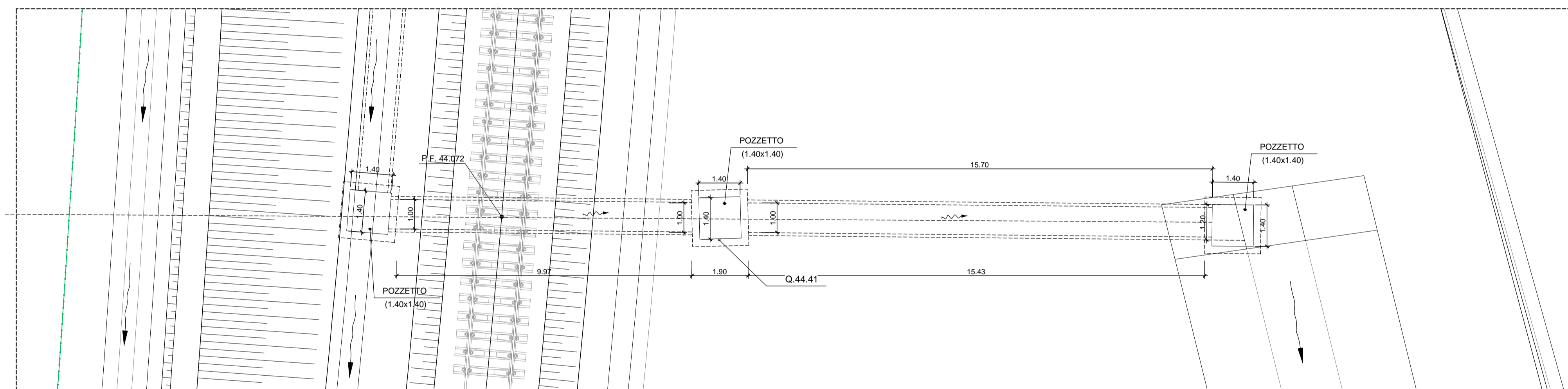
SEZIONE LONGITUDINALE TOMBINO Ø1000 A Pr 1+654.854 (BP)

Scala 1:100



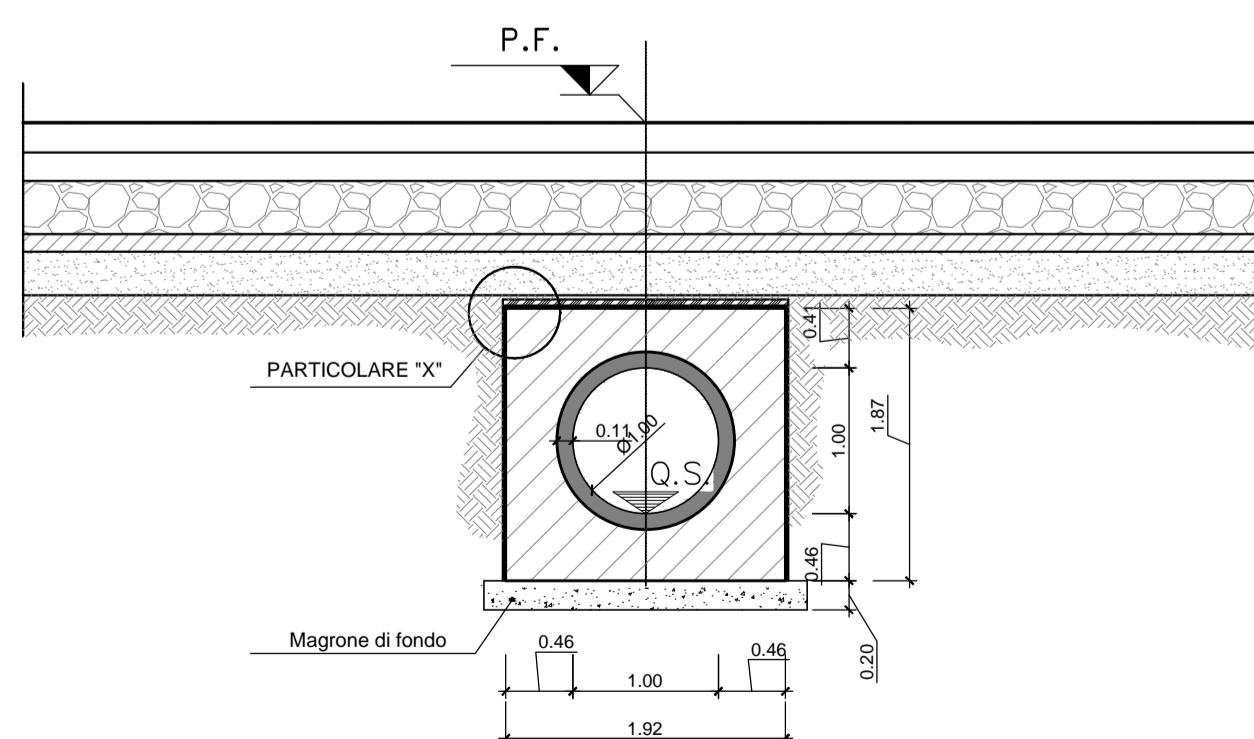
VISTA DALL'ALTO

Scala 1:100



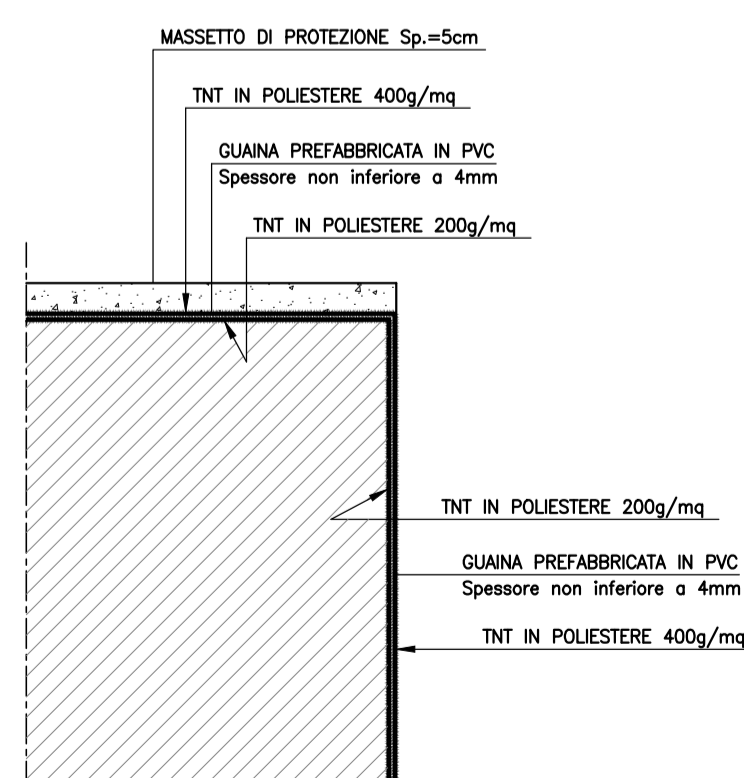
SEZIONE TRASVERSALE TIPO

Scala 1:50



PARTICOLARE "X"

Scala 1:10



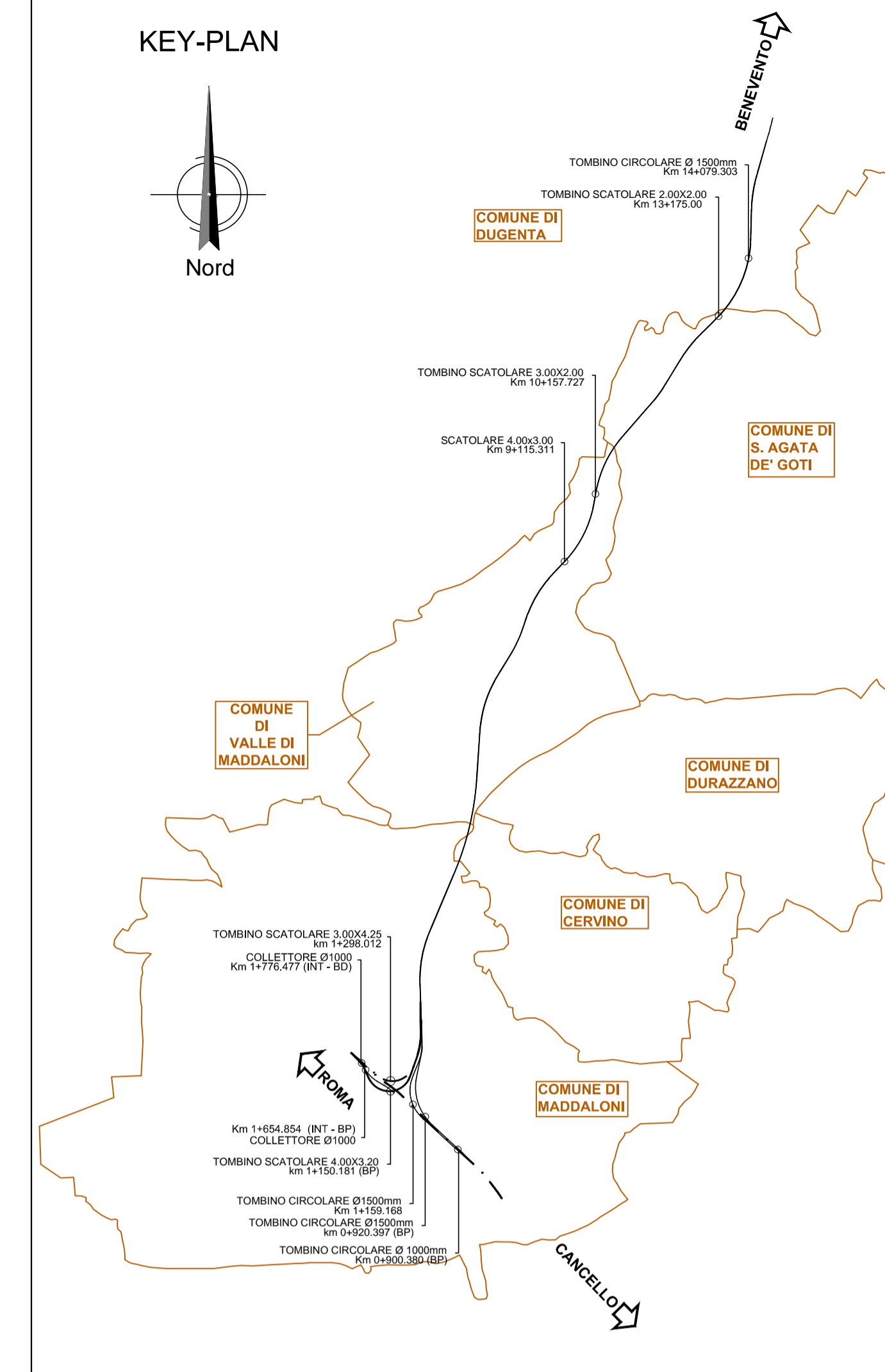
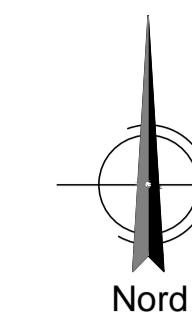
CARATTERISTICHE DEI MATERIALI

<p>CALCESTRUZZI: CALCESTRUZZO MAGRO: - Classe Rck = 15 MPa (C 12/15) - Classe di esposizione ambientale XD (UNI EN 206-1)</p> <p>STRUTTURALE (Solettone di fondo e fodera interna): - Classe Rck = 37 MPa (C 30/37) - Classe di esposizione ambientale XC2 (UNI EN 206-1) - Diametro massimo degli aggregati = 30mm - Rapporto massimo Acqua/Cemento = 0,55 - Classe di consistenza: S3-S4</p> <p>STRUTTURALE (Pali e Diaphragmi): - Classe Rck = 30 MPa (C 25/30) - Classe di esposizione ambientale XC2 (UNI EN 206-1) - Diametro massimo degli aggregati = 30mm - Rapporto massimo Acqua/Cemento = 0,60 - Classe di consistenza: S4</p> <p>STRUTTURALE (Cordoli di collegamento pali e diaphragmi): - Classe Rck = 37 MPa (C 30/37) - Classe di esposizione ambientale XC2 (UNI EN 206-1) - Diametro massimo degli aggregati = 25mm - Rapporto massimo Acqua/Cemento = 0,55 - Classe di consistenza: S3-S4</p> <p>STRUTTURALE (Muri di sostegno): - Classe Rck = 37 MPa (C 30/37) - Classe di esposizione ambientale XC2 (UNI EN 206-1) - Diametro massimo degli aggregati = 25mm - Rapporto massimo Acqua/Cemento = 0,55 - Classe di consistenza: S3-S4</p>	<p>ACCIAI: BARRE E RETI ELETTRISALDATE - Armature: B450C controllato in stabilimento</p> <p>ACCIAIO DA CARPENTERIA - Acciaio per montanti metallici, piastre e irrigidenti saldati tipo S355 2 UNI EN 10025 - Acciaio per montanti metallici, piastre e irrigidenti non saldati tipo S355 0 UNI EN 10025 - Acciaio per tubi micropali tipo S275 0 UNI EN 10210 - Acciaio per puntoni provvisori tipo S355 2 UNI EN 10025</p> <p>COPRIFERRO: - 4cm (±0,5) - 6cm (±0,5) per pali e diaphragmi</p> <p>MARCIAPIEDI, GETTO DI REGOLAMENTO, CORDOLO E GETTO DEI MICROPALI: - Classe Rck = 30 MPa (C 25/30) - Classe di esposizione ambientale XC2 (UNI EN 206-1) - Diametro massimo degli aggregati = 30mm - Rapporto massimo Acqua/Cemento = 0,60 - Classe di consistenza: S4</p> <p>CALCESTRUZZO CANALI, TOMBINI E POZZETTI IDRAULICI: - Classe di resistenza minima C32/40 - Tipo cemento CEM I-V - Rapporto A/C: ≤ 0,50 - Classe minima di consistenza: S4 - Classe di esposizione ambientale: XC4 - Copriferro = 35 mm - Diametro massimo inerti: 20 mm</p>
--	--

INCIDENZE DI ARMATURA

SOLETTA INFERIORE	60 Kg/m ³
PIEDRITTI	60 Kg/m ³
SOLETTA SUPERIORE	90 Kg/m ³

KEY-PLAN



COMMITTENTE: **RFI** RETE FERROVIARIA ITALIANA GRUPPO FERROVIE DELLO STATO ITALIANE

DIREZIONE LAVORI: **ITALFERR** GRUPPO FERROVIE DELLO STATO ITALIANE

APPALTATORE: **Chella**, **CONSORZIO CFT**, **PIZZAROTTI**, **INTEBRA**

PROGETTAZIONE: **PIZZAROTTI**, **Sintagma**, **INTEBRA**

PROGETTISTA: Ing. FEDERICO DURASTANTI

DIRETTORE DELLA PROGETTAZIONE: Ing. PIETRO MAZZOLI

PROGETTO ESECUTIVO

ITINERARIO NAPOLI-BARI
 RADDOPPIO TRATTA CANCELLO-BENEVENTO
 1° LOTTO FUNZIONALE CANCELLO-FRASSO TELESINO E VARIANTE ALLA LINEA ROMA-NAPOLI VIA CASSINO NEL COMUNE MADDALONI

TOMBINI E PONTICELLI IDRAULICI
 Tombino circolare Ø1000 alla pr 1+654,854 (BP) INT

APPALTATORE	CONSORZIO CFT IL DIRETTORE TECNICO Geom. G. BIANCHI 10/07/2018	SCALA: varie
-------------	---	--------------

COMMESSA	LOTTO	FASE	ENTE	TIPO DOC.	OPERA/DISCIPLINA	PROGR.	REV.
IF1N	01	E	ZZ	BZ	IN0000	003	A

Rev.	Descrizione	Redatto	Data	Verificato	Data	Approvato	Data	Autorizzato Data
A	Emissione	C. Calcinà	10/07/2018	F. Durastanti	10/07/2018	P. Mazzoli	10/07/2018	F. Durastanti