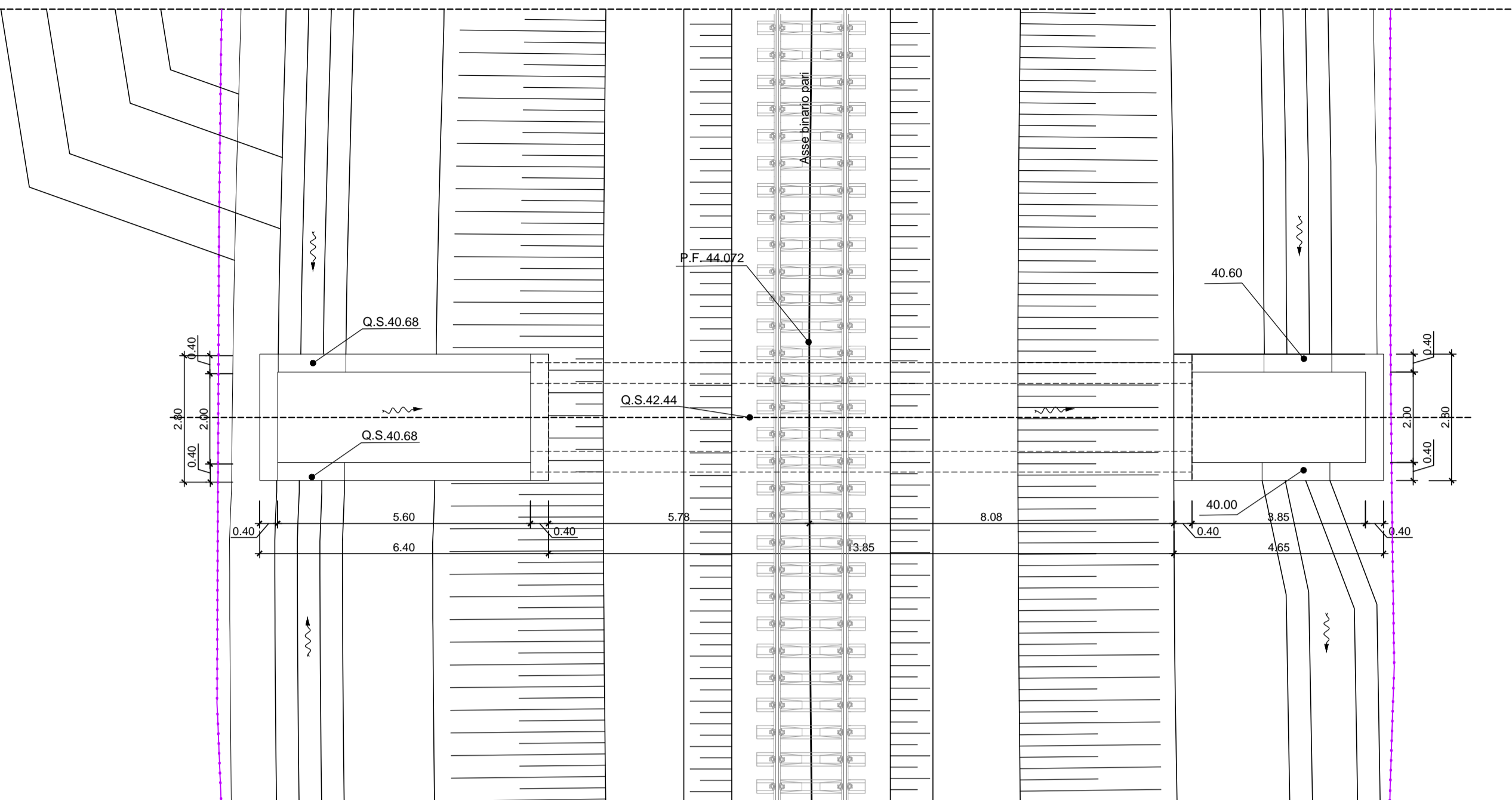


VISTA DALL'ALTO

Scala 1:100



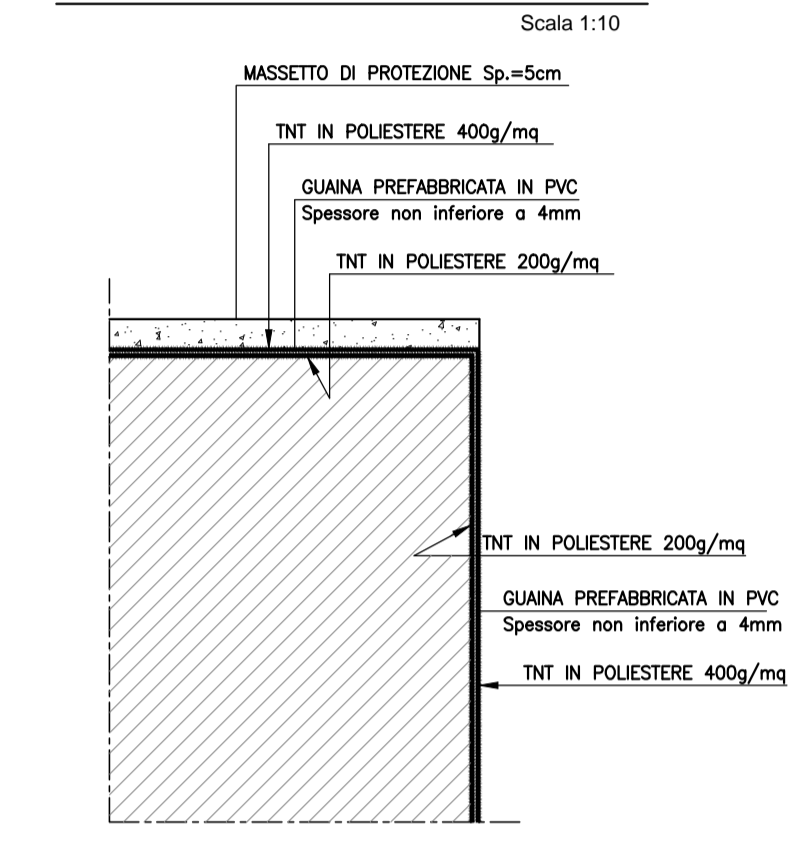
CARATTERISTICHE DEI MATERIALI

CALCESTRUZZI: CALCESTRUZZO MAGRO: - Classe Rck = 15 MPa (C 12/15) - Classe di esposizione ambientale X0 (UNI EN 206-1) STRUTTURALE (Solette di fondo e fodera interna): - Classe Rck = 37 MPa (C 30/37) - Classe di esposizione ambientale XC2 (UNI EN 206-1) - Diametro massimo degli aggregati = 32mm - Rapporto massimo Acqua/Cemento = 0.55 - Classe di consistenza: S3-S4 STRUTTURALE (Pali e diaframmi): - Classe Rck = 30 MPa (C 25/30) - Classe di esposizione ambientale XC2 (UNI EN 206-1) - Diametro massimo degli aggregati = 32mm - Rapporto massimo Acqua/Cemento = 0.60 - Classe di consistenza: S4 STRUTTURALE (Cordoli di collegamento pali e diaframmi): - Classe Rck = 37 MPa (C 30/37) - Classe di esposizione ambientale XC2 (UNI EN 206-1) - Diametro massimo degli aggregati = 25mm - Rapporto massimo Acqua/Cemento = 0.55 - Classe di consistenza: S3-S4 STRUTTURALE (Muri di sostegno): - Classe Rck = 37 MPa (C 30/37) - Classe di esposizione ambientale XC2 (UNI EN 206-1) - Diametro massimo degli aggregati = 25mm - Rapporto massimo Acqua/Cemento = 0.55 - Classe di consistenza: S3-S4	ACCIAI: BARRE E RETI ELETROSALDATE - Armature: B450C controllato in stabilimento ACCIAIO DA CARPENTERIA - Acciaio per montanti metallici, piastre e irrigidenti saldati tipo S355 2 UNI EN 10025 - Acciaio per tubi micropali tipo S275 0 UNI EN 10210 - Acciaio per puntoni provvisori tipo S355 2 UNI EN 10025 COPRIFERRO: - 4cm (±0.5) - 6cm (±0.5) per pali e diaframmi MARCIAPIEDI, GETTO DI REGOLAMENTO, CORDOLO E GETTO DEI MICROPALI: - Classe Rck = 30 MPa (C 25/30) - Classe di esposizione ambientale XC2 (UNI EN 206-1) - Diametro massimo degli aggregati = 32mm - Rapporto massimo Acqua/Cemento = 0.60 - Classe di consistenza: S4 CALCESTRUZZO CANALI, TOMBINI E POZZETTI IDRAULICI: - Classe di resistenza minima C32/40 - Tipo cemento CEM I/IV - Rapporto A/C ≤ 0.50 - Classe minima di consistenza: S4 - Classe di esposizione ambientale: XC4 - Copriferro = 35 mm - Diametro massimo inerti: 20 mm
---	---

INCIDENZE DI ARMATURA

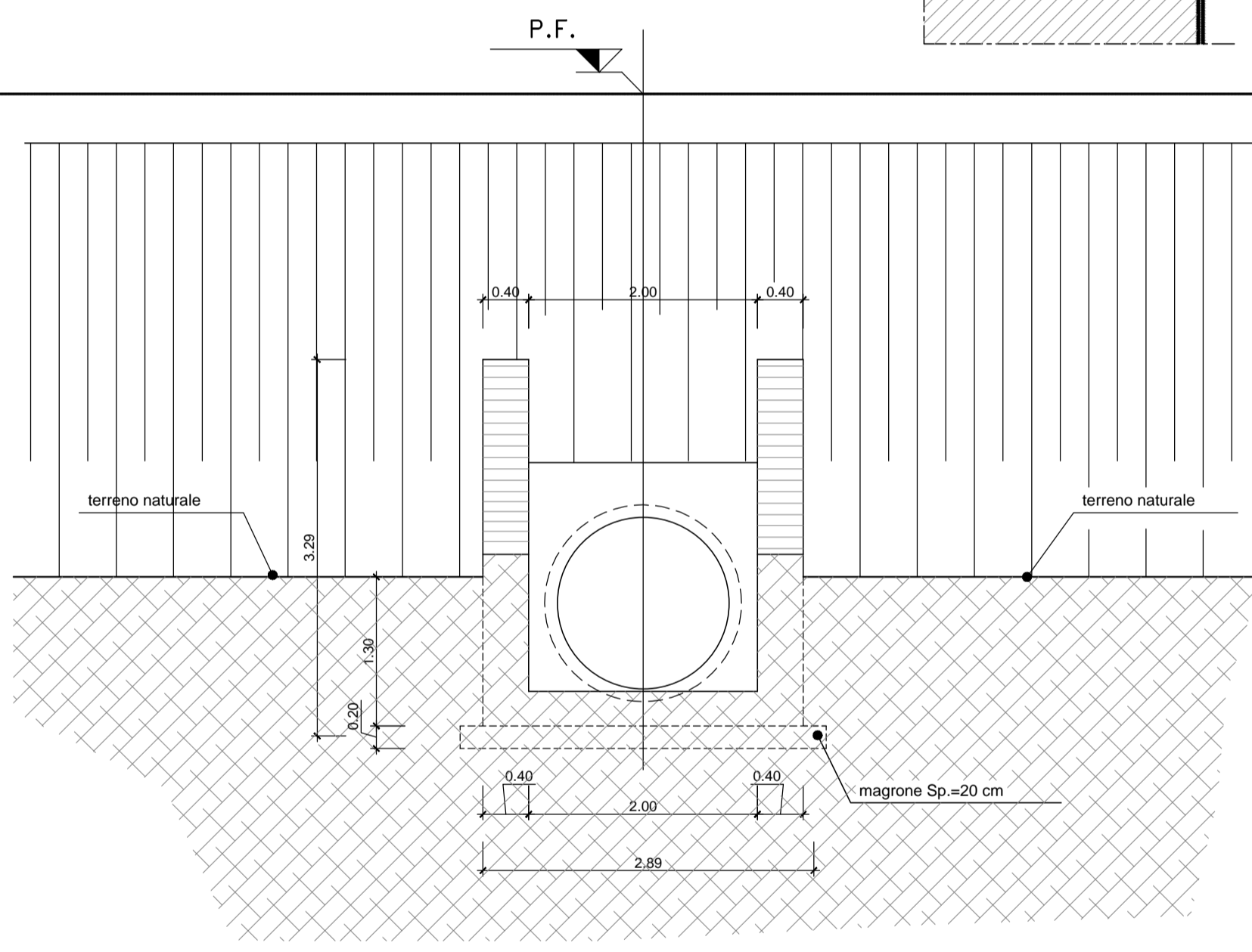
SOLETTA INFERIORE	60 Kg/m ³
PIEDRITTI	60 Kg/m ³
SOLETTA SUPERIORE	90 Kg/m ³

PARTICOLARE "X"



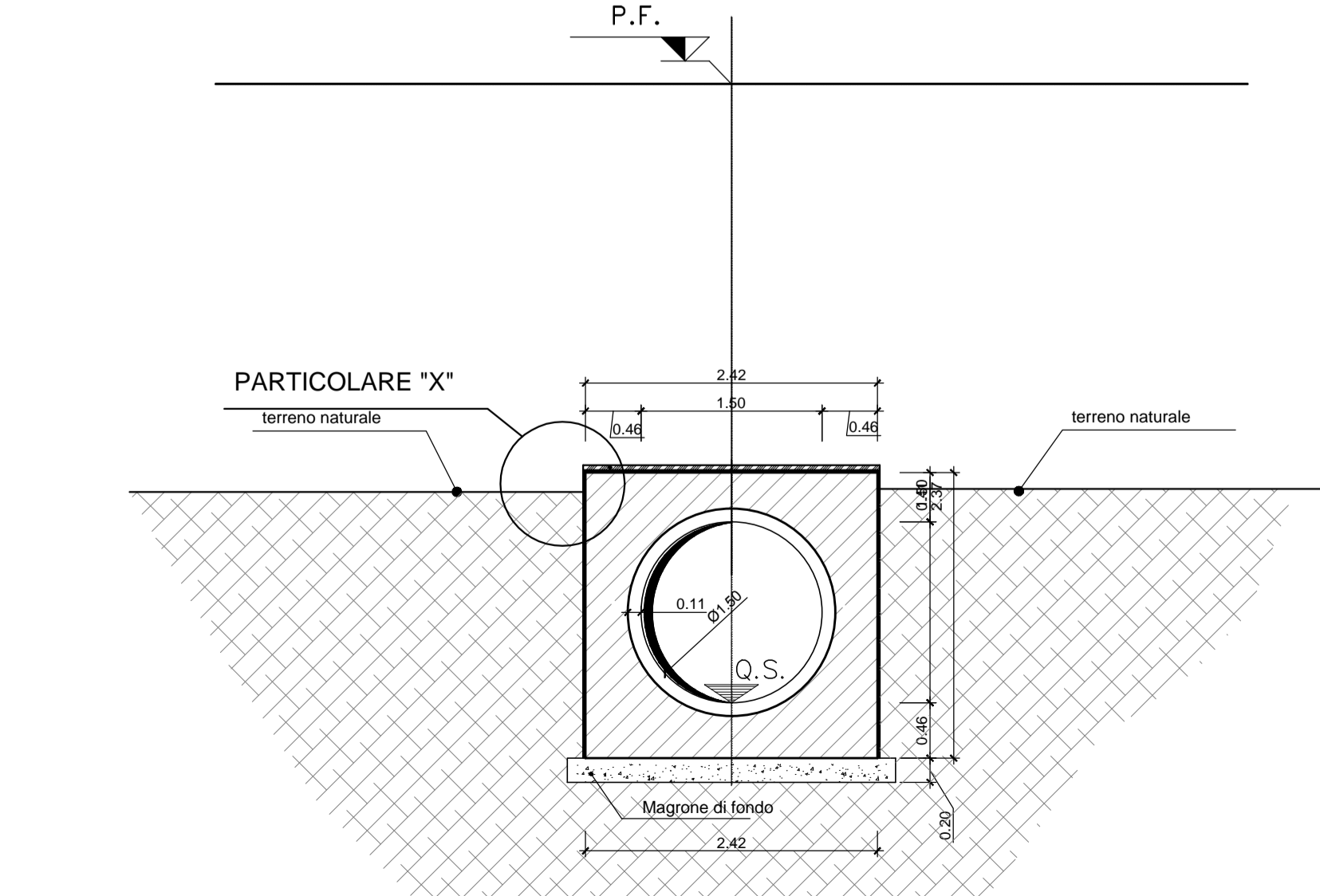
SEZIONE B-B

Scala 1:50



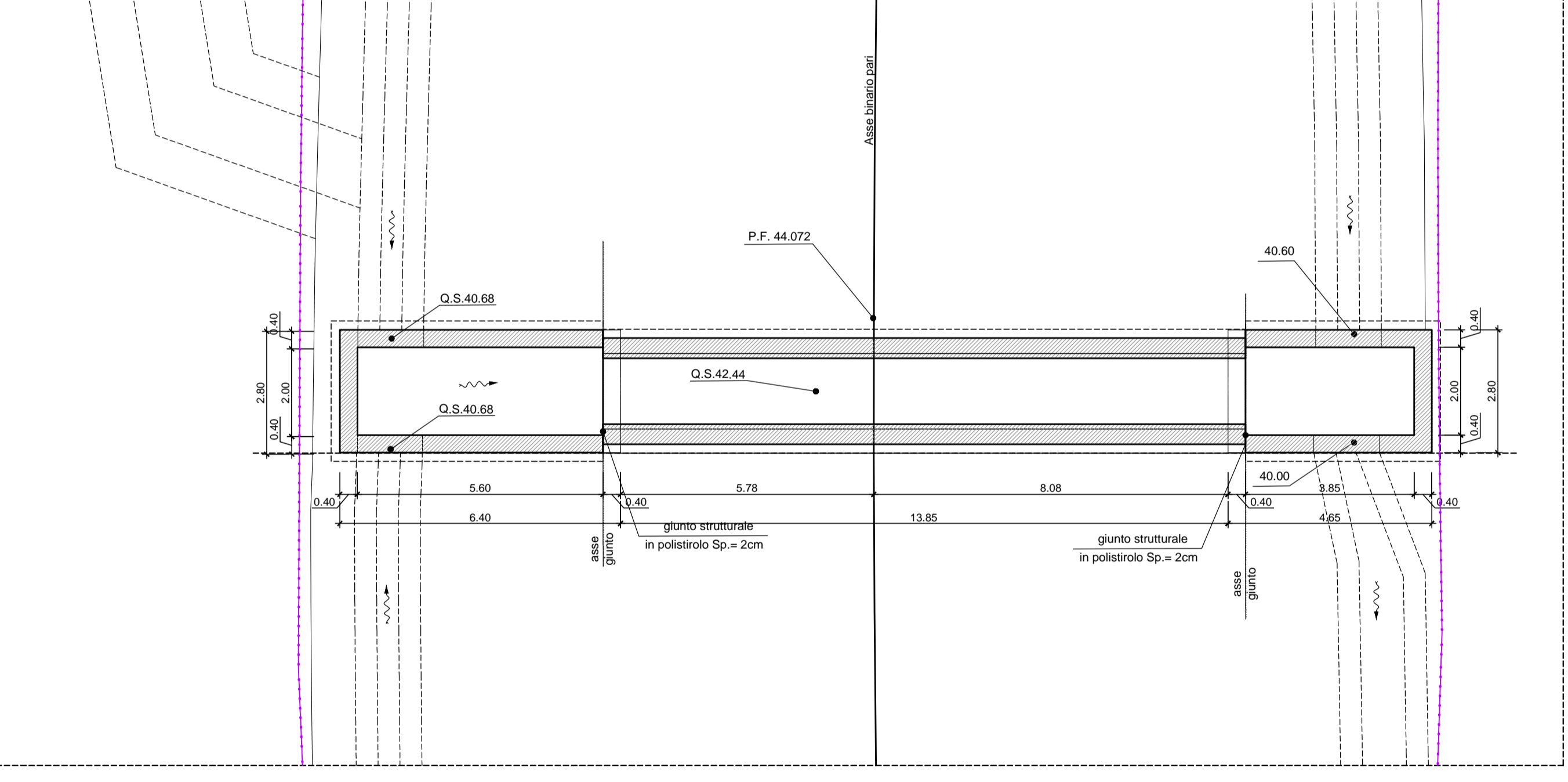
SEZIONE A-A

Scala 1:50



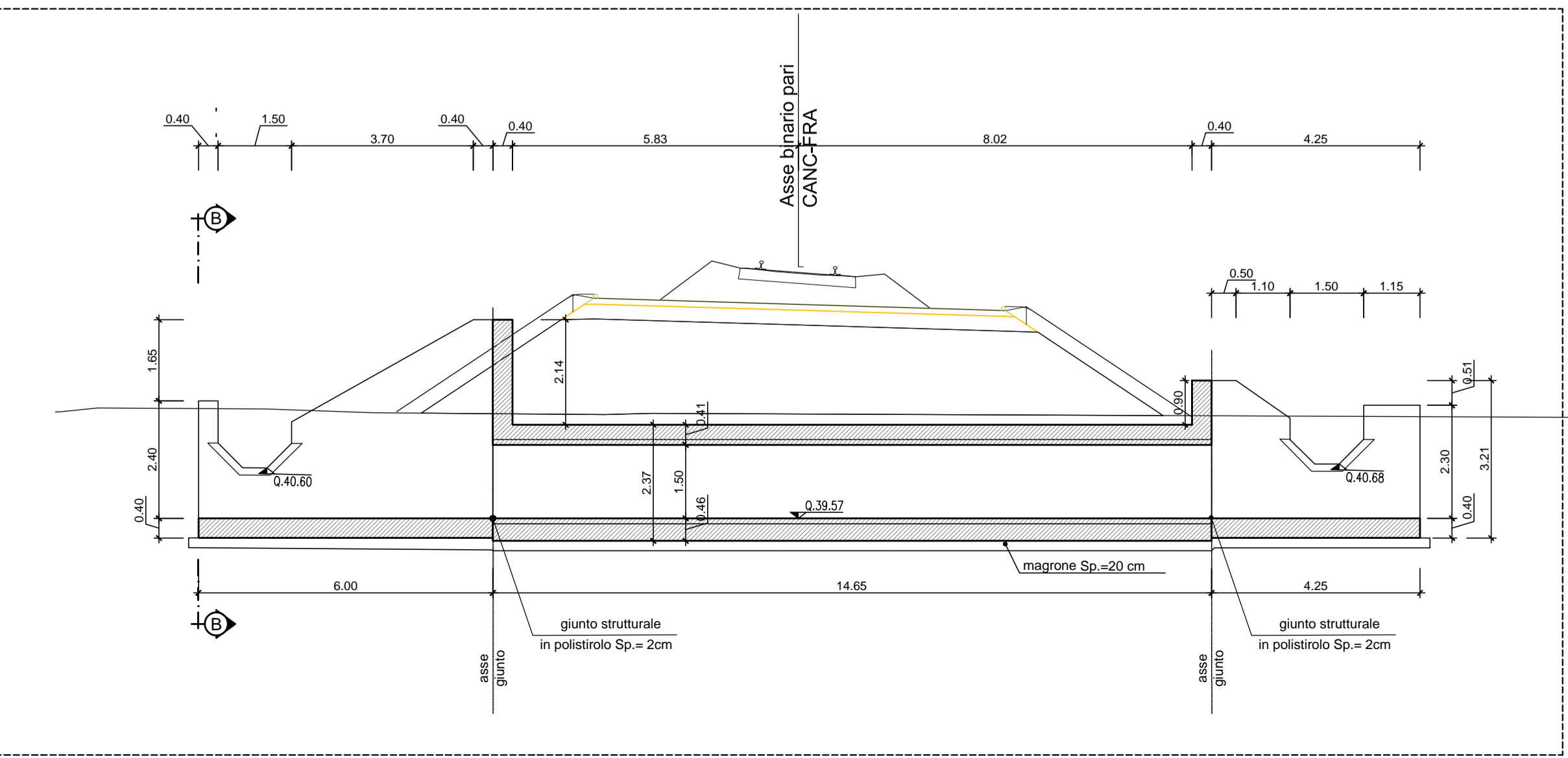
PIANTA ALLO SPICCATO

Scala 1:100

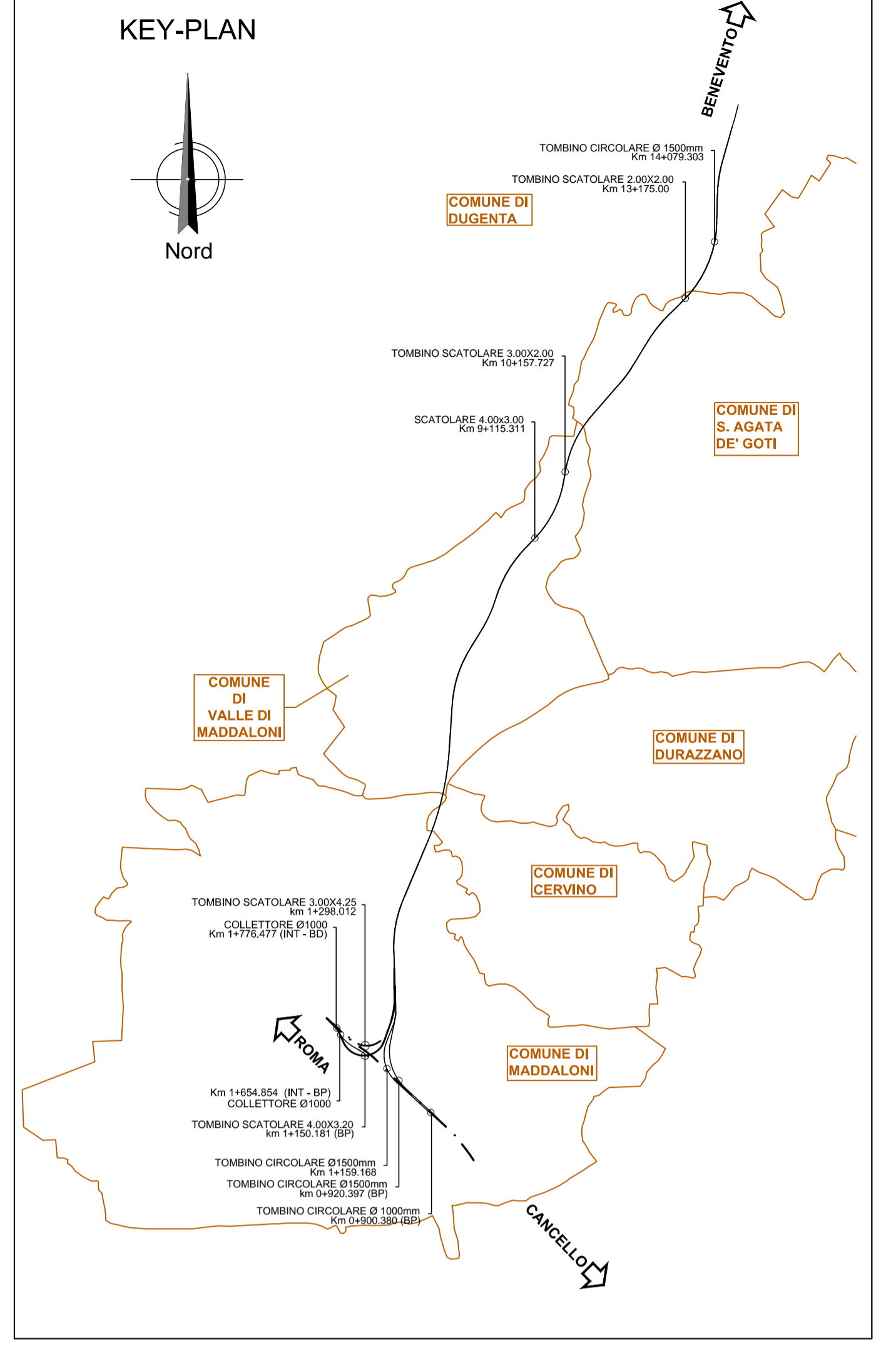
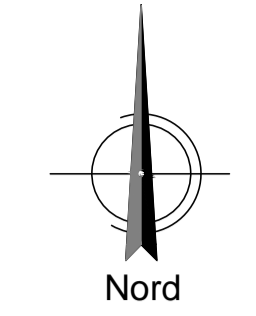


SEZIONE LONGITUDINALE

Scala 1:100



KEY-PLAN



COMMITTENTE:
RFI
 RETE FERROVIARIA ITALIANA
 GRUPPO FERROVIE DELLO STATO ITALIANE

DIREZIONE LAVORI:
ITALFERR
 GRUPPO FERROVIE DELLO STATO ITALIANE

APPALTATORE:
Chella, **CONSORZIO CFT**, **INTEBRA**, **PIZZAROTTI**

PROGETTAZIONE:
 RAGGRUPPAMENTO TEMPORANEO PROGETTISTI
PIZZAROTTI, **Sintagma**, **INTEBRA**

PROGETTISTA:
 Ing. FEDERICO DURASTANTI

DIRETTORE DELLA PROGETTAZIONE:
 Ing. PIETRO MAZZOLI
 Responsabile integrazione fra le varie prestazioni specialistiche

PROGETTO ESECUTIVO

ITINERARIO NAPOLI-BARI

RADDOPPIO TRATTA CANCELLO-BENEVENTO

1° LOTTO FUNZIONALE CANCELLO-FRASSO TELESINO E VARIANTE ALLA LINEA ROMA-NAPOLI VIA CASSINO NEL COMUNE MADDALONI

TOMBINI E PONTICELLI IDRAULICI
 Tombino circolare Ø1500 alla pr 0+920.397 (BP) CF

APPALTATORE CONSORZIO CFT IL DIRETTORE TECNICO Geom. C. BIANCHI 10/07/2018	SCALA: varie
--	-----------------

COMMESSA	LOTTO	FASE	ENTE TIPO DOC.	OPERA/DISCIPLINA	PROGR.	REV.
IF1N	01	E	ZZ	BZ	IN0000	004 A

Rev.	Descrizione	Redatto	Data	Verificato	Data	Approvato	Data	Autorizzato Data
A	Emissione	C. Calca	10/07/2018	F. Durastanti	10/07/2018	P. Mazzoli	10/07/2018	F. Durastanti

File: IF1N.0.1.E.ZZ.BZ.IN.00.0.004.A.dwg n. Elab.: