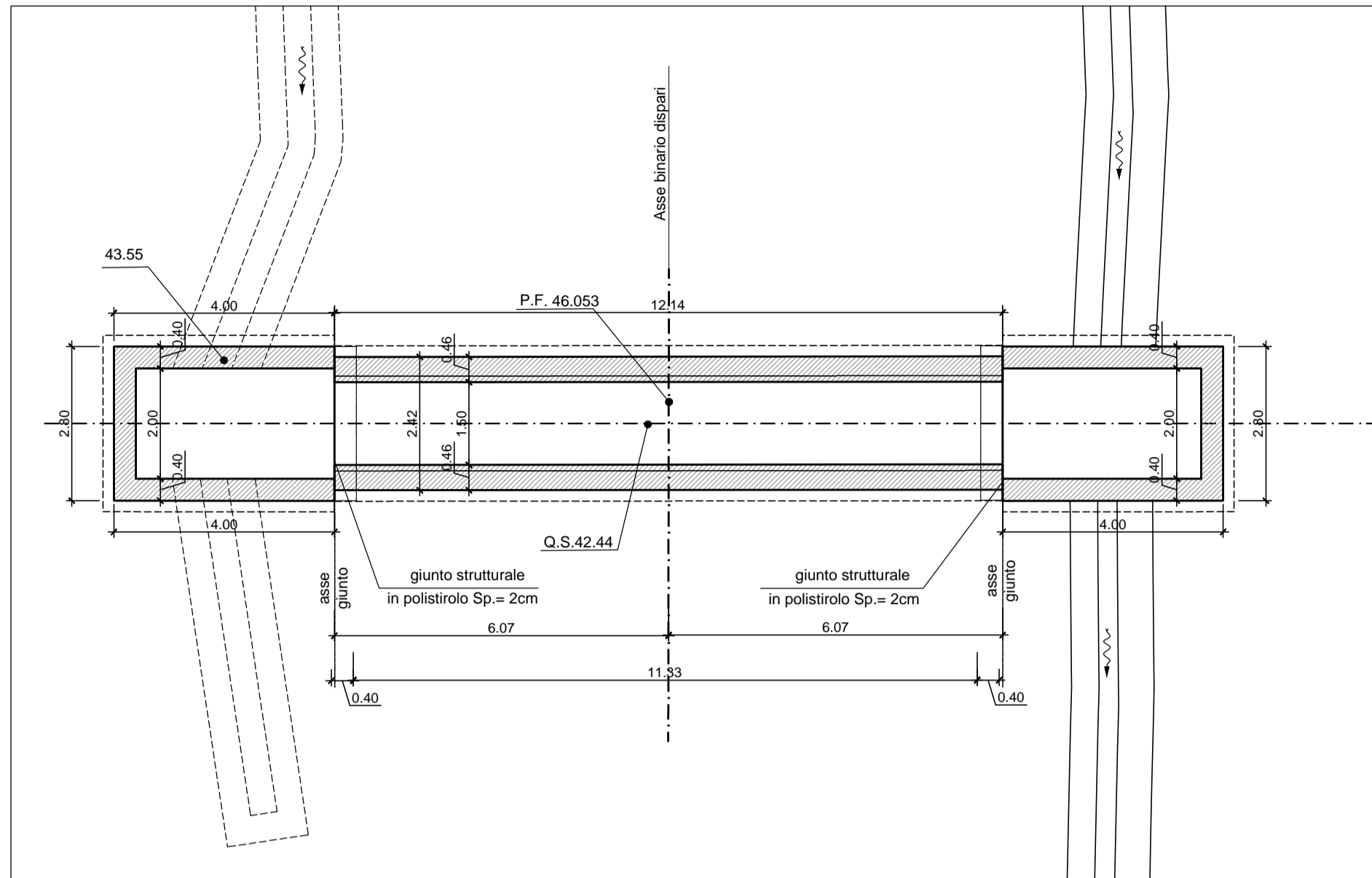


PIANTA ALLO SPICCATO

Scala 1:100



CARATTERISTICHE DEI MATERIALI

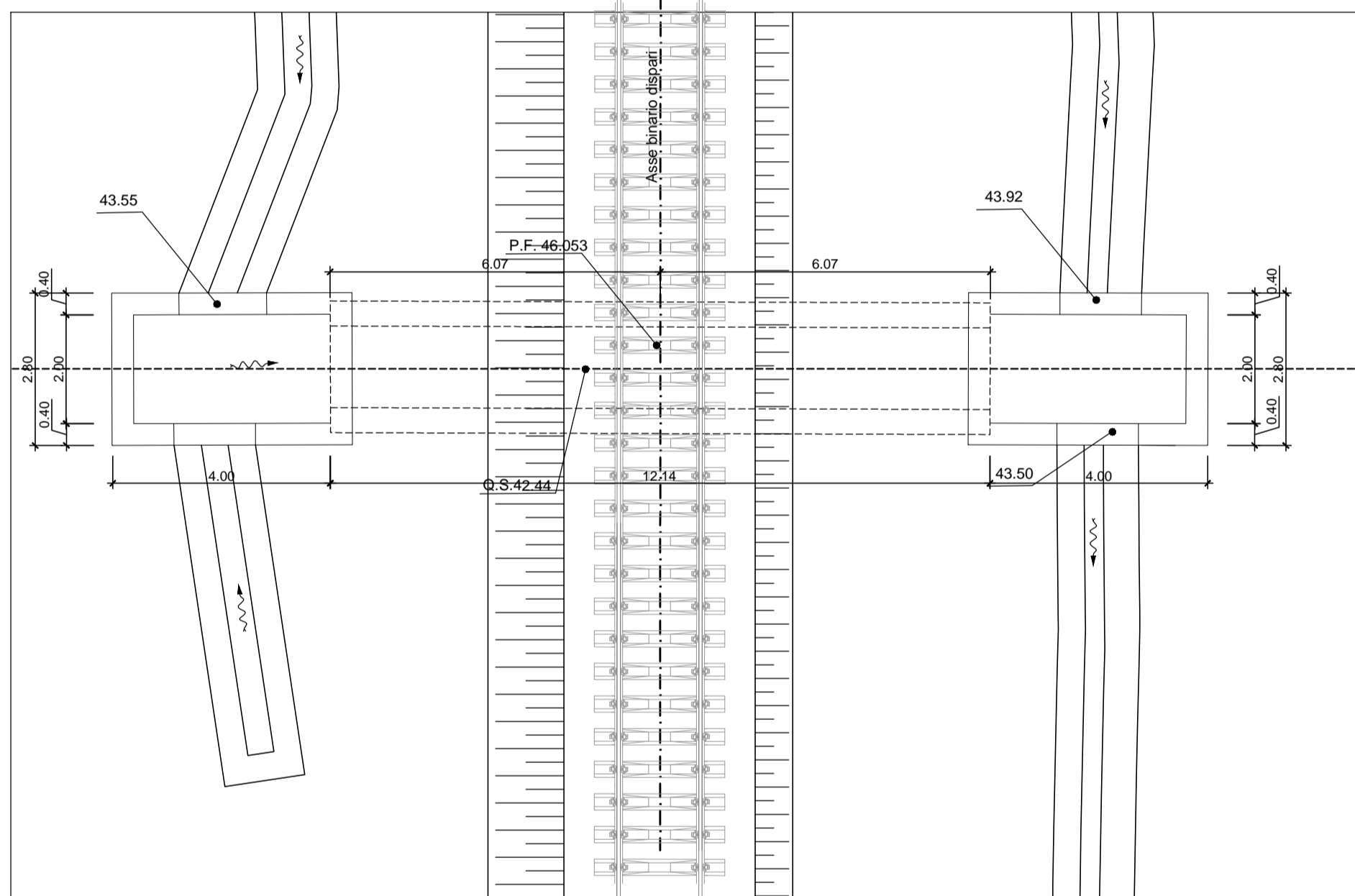
- CALCESTRUZZI:**
CALCESTRUZZO MAGRO:
 - Classe Rck = 15 MPa (C 12/15)
 - Classe di esposizione ambientale X0 (UNI EN 206-1)
- STRUTTURALE (Solette di fondo e fodero interno):**
 - Classe Rck = 37 MPa (C 30/37)
 - Classe di esposizione ambientale XC2 (UNI EN 206-1)
 - Diametro massimo degli aggregati = 32mm
 - Rapporto massimo Acqua/Cemento = 0.55
 - Classe di consistenza: S3-S4
- STRUTTURALE (Pali e Diaframmi):**
 - Classe Rck = 30 MPa (C 25/30)
 - Classe di esposizione ambientale XC2 (UNI EN 206-1)
 - Diametro massimo degli aggregati = 32mm
 - Rapporto massimo Acqua/Cemento = 0.60
 - Classe di consistenza: S4
- STRUTTURALE (Cordoli di collegamento pali e diaframmi):**
 - Classe Rck = 37 MPa (C 30/37)
 - Classe di esposizione ambientale XC2 (UNI EN 206-1)
 - Diametro massimo degli aggregati = 25mm
 - Rapporto massimo Acqua/Cemento = 0.55
 - Classe di consistenza: S3-S4
- STRUTTURALE (Muri di sostegno):**
 - Classe Rck = 37 MPa (C 30/37)
 - Classe di esposizione ambientale XC2 (UNI EN 206-1)
 - Diametro massimo degli aggregati = 25mm
 - Rapporto massimo Acqua/Cemento = 0.55
 - Classe di consistenza: S3-S4
- ACCIAI:**
BARRE E RETI ELETROSALDATE
 - Armature: B450C controllato in stabilimento
- ACCIAIO DA CARPENTERIA**
 - Acciaio per montanti metallici, piastre e irrigidenti saldati tipo S355 2 UNI EN 10025
 - Acciaio per montanti metallici, piastre e irrigidenti non saldati tipo S355 0 UNI EN 10025
 - Acciaio per tubi micropali tipo S275 0 UNI EN 10210
 - Acciaio per puntoni provvisori tipo S355 2 UNI EN 10025
- COPRIFERRO:**
 - 4cm (±0.5)
 - 6cm (±0.5) per pali e diaframmi
- MARCIAPIEDI, GETTO DI REGOLAMENTO, CORDOLO E GETTO DEI MICROPALI:**
 - Classe Rck = 30 MPa (C 25/30)
 - Classe di esposizione ambientale XC2 (UNI EN 206-1)
 - Diametro massimo degli aggregati = 32mm
 - Rapporto massimo Acqua/Cemento = 0.60
 - Classe di consistenza: S4
- CALCESTRUZZO CANALI TOMBINI E POZZETTI IDRAULICI:**
 - Classe di resistenza minima C32/40
 - Tipo cemento CEM iv/4
 - Rapporto A/C: ≤ 0.50
 - Classe minima di consistenza: S4
 - Classe di esposizione ambientale: XC4
 - Rapporto massimo Acqua/Cemento = 0.55
 - Diametro massimo inerti: 20 mm

INCIDENZE DI ARMATURA

SOLETTA INFERIORE	60 Kg/m³
PIEDRITTI	60 Kg/m³
SOLETTA SUPERIORE	90 Kg/m³

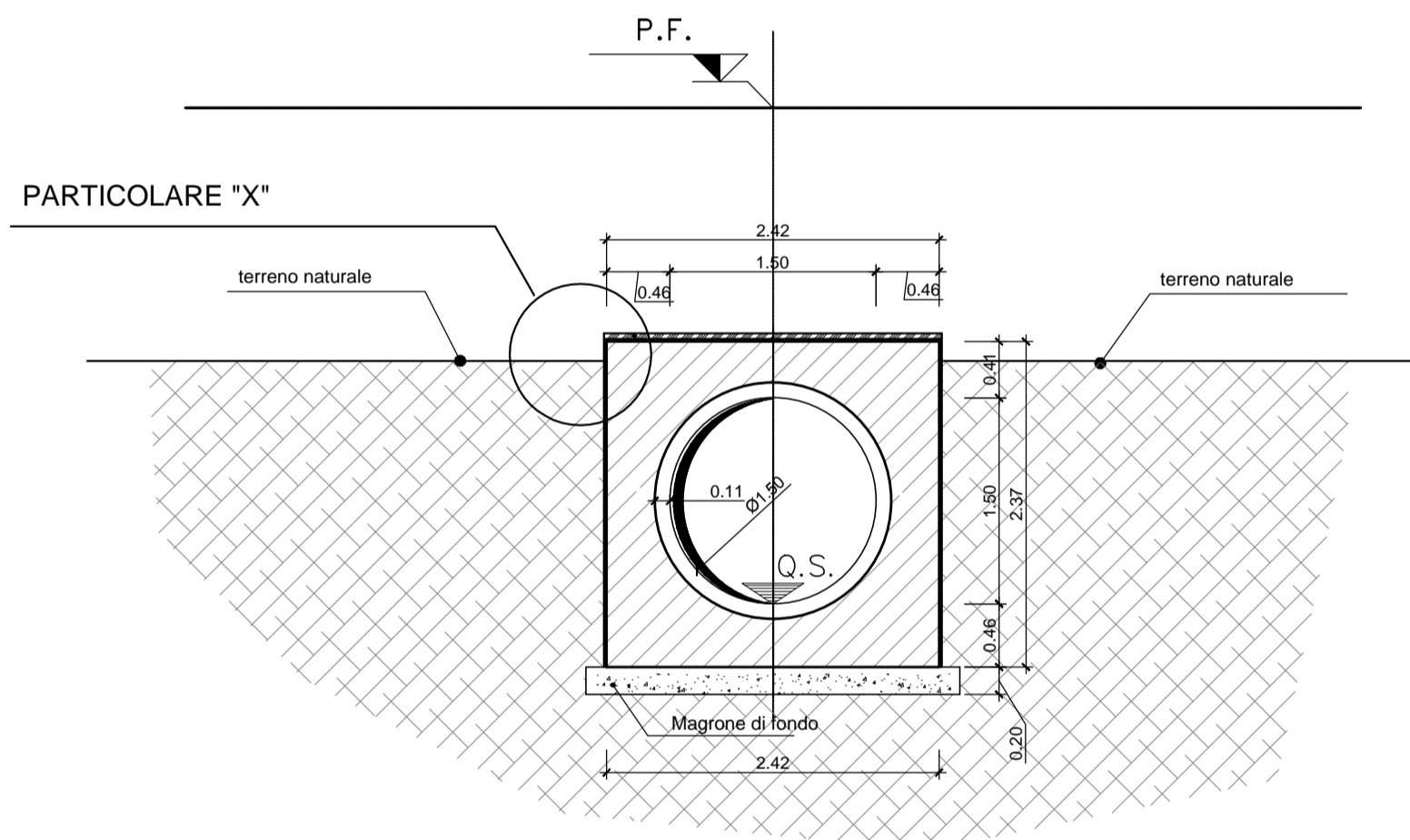
VISTA DALL'ALTO

Scala 1:100

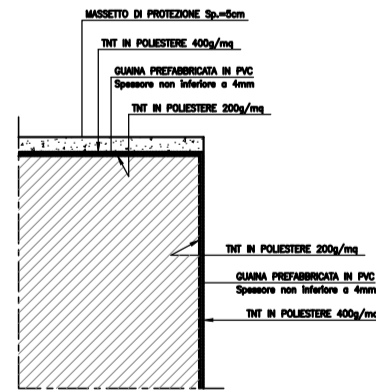


SEZIONE A-A

Scala 1:50

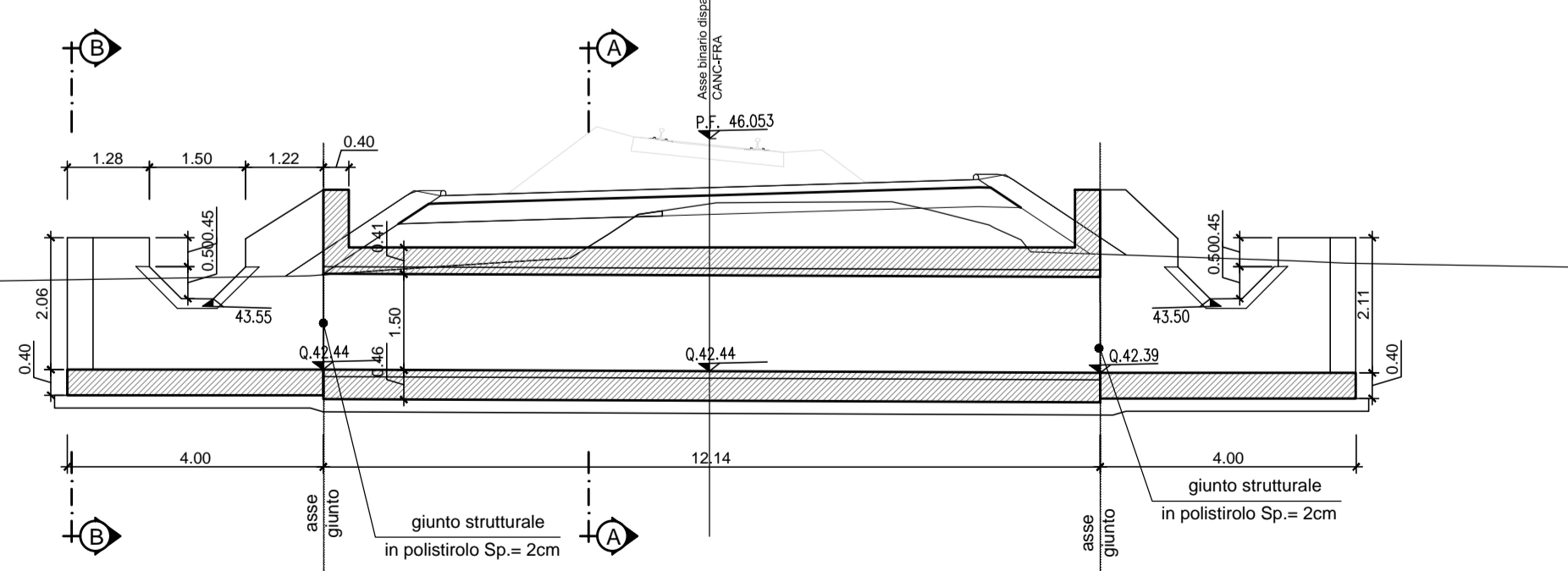


PARTICOLARE "X"

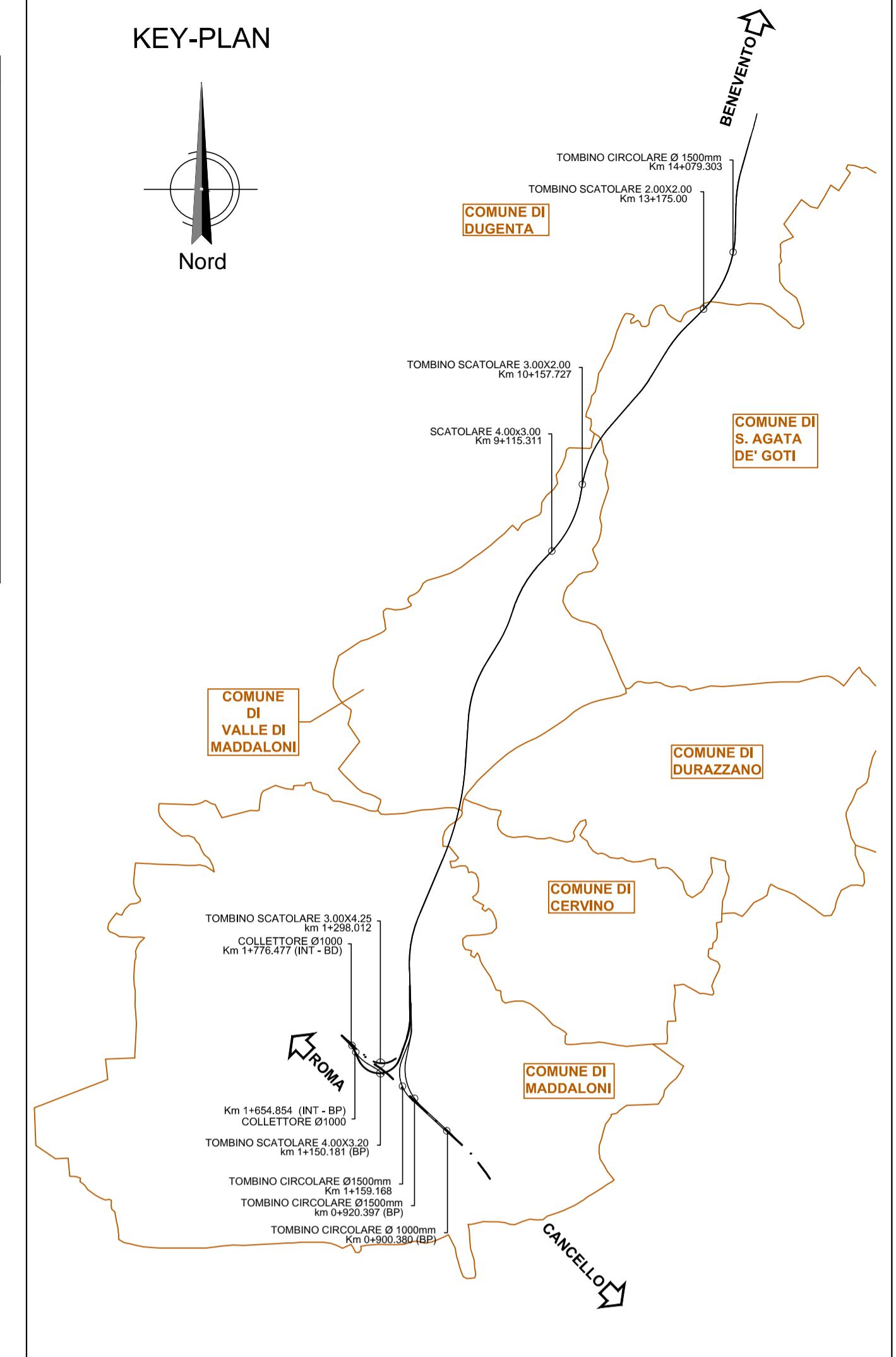
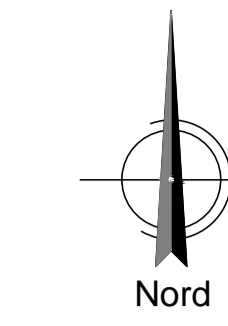


SEZIONE LONGITUDINALE

Scala 1:100



KEY-PLAN



COMMITTENTE:
RFI
 RETE FERROVIARIA ITALIANA
 GRUPPO FERROVIE DELLO STATO ITALIANE

DIREZIONE LAVORI:
ITALFERR
 GRUPPO FERROVIE DELLO STATO ITALIANE

APPALTATORE:
Chella, **CONSORZIO CFT**, **ITINERA**, **PIZZAROTTI**

PROGETTAZIONE:
 RAGGRUPPAMENTO TEMPORANEO PROGETTISTI
PIZZAROTTI, **Sintagma**, **INTEGRA**

PROGETTISTA:
 Ing. FEDERICO DURASTANTI

DIRETTORE DELLA PROGETTAZIONE:
 Ing. PIETRO MAZZOLI
 Responsabile integrazione fra le varie prestazioni specialistiche

PROGETTO ESECUTIVO

ITINERARIO NAPOLI-BARI
RADDOPPIO TRATTA CANCELLO-BENEVENTO
1° LOTTO FUNZIONALE CANCELLO-FRASSO TELESINO E VARIANTE ALLA LINEA ROMA-NAPOLI VIA CASSINO NEL COMUNE MADDALONI

TOMBINI E PONTICELLI IDRAULICI
 Tombino circolare Ø1500 alla pr 1+159,168 (BD) CF

APPALTATORE:
 CONSORZIO CFT
 IL DIRETTORE TECNICO
 Geom. G. BIANCHI
 10/07/2018

SCALA:
 varie

COMMESSA	LOTTO	FASE	ENTE	TIPO DOC.	OPERA/DISCIPLINA	PROGR.	REV.
IF1N	01	EZZ	BZ	IN0000	006	A	

Rev.	Descrizione	Redatto	Data	Verificato	Data	Approvato	Data	Autorizzato Data
A	Emissione	C. Calca	10/07/2018	F. Durastanti	10/07/2018	P. Mazzoli	10/07/2018	F. Durastanti