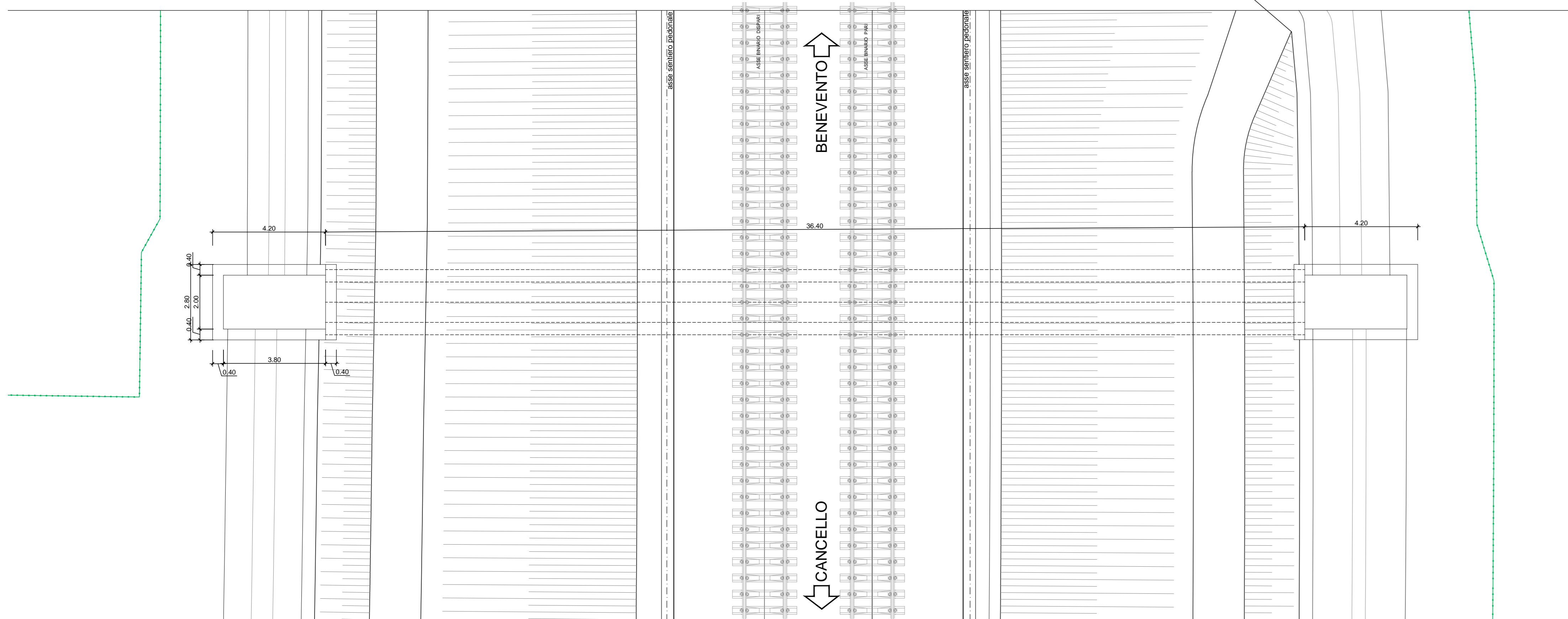


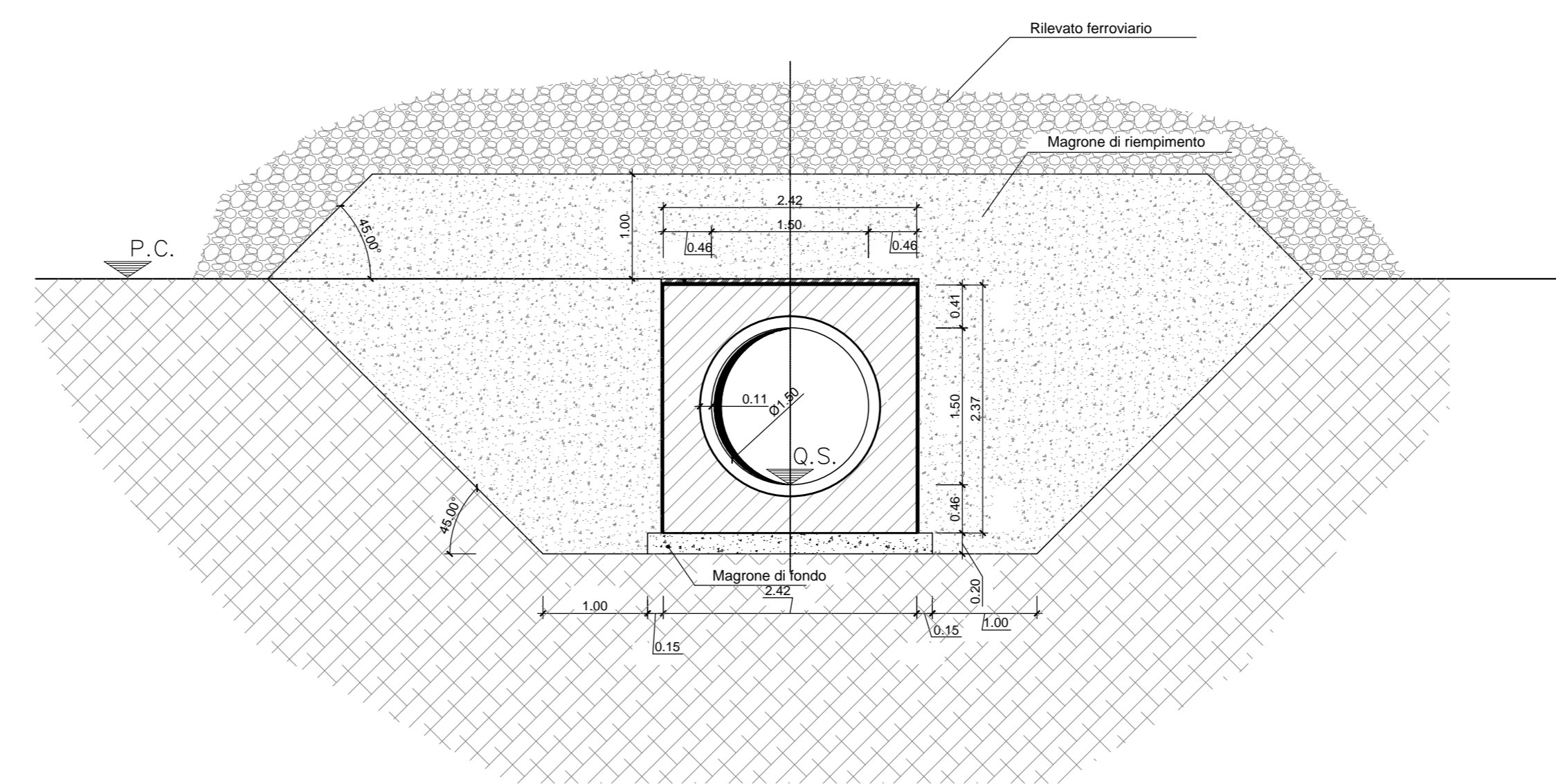
VISTA DALL'ALTO

Scala 1:100



PARTICOLARE COSTRUTTIVO TOMBINO PK 14+070

Scala 1:50



CARATTERISTICHE DEI MATERIALI

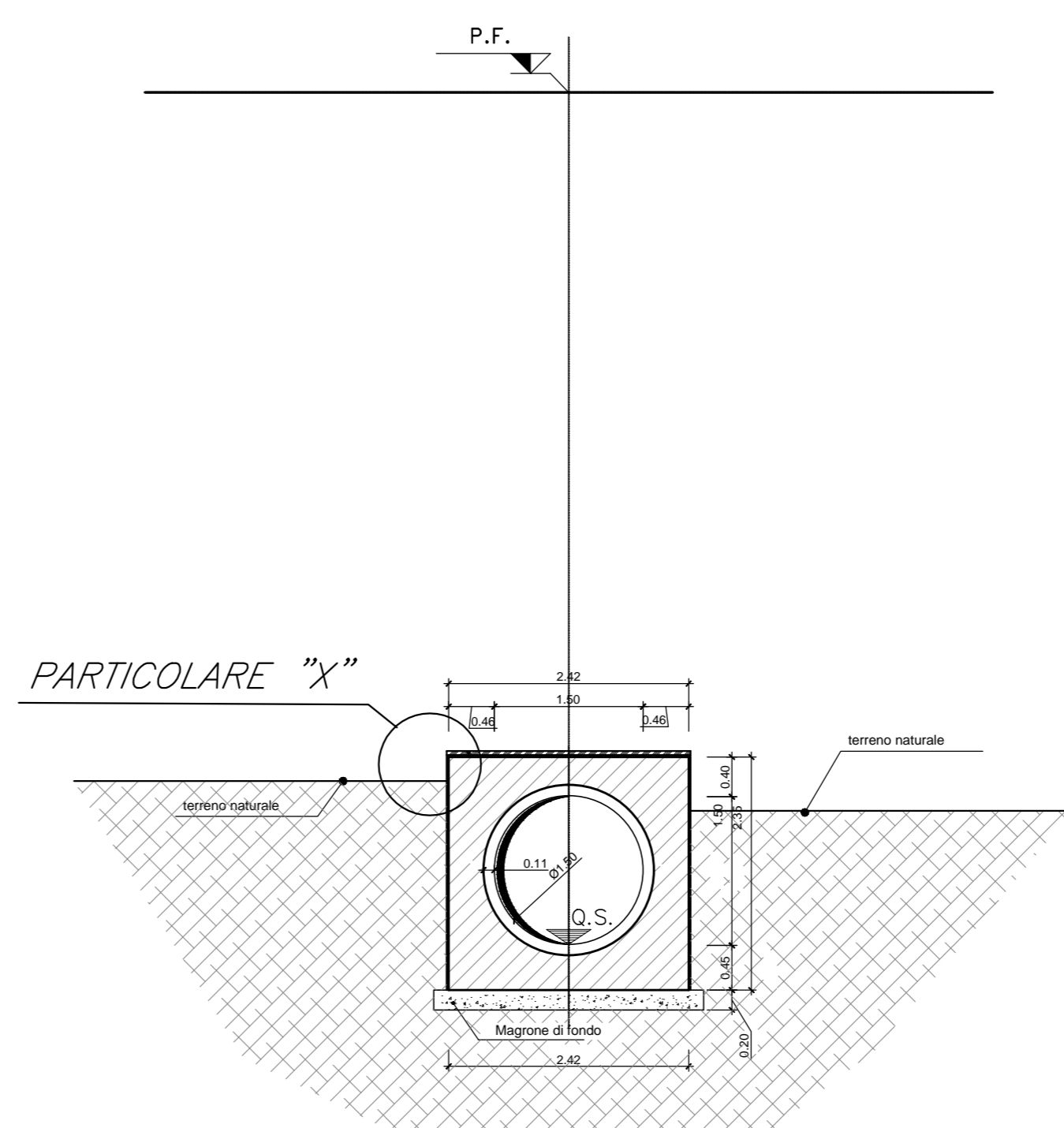
CALCESTRUZZI: - CALCESTRUZZO MAGRO: - Classe Rca = 15 MPa (C 12/15) - Classe di esposizione ambientale X0 (UNI EN 206-1) - Acciaio di carpenteria - Classe di esposizione ambientale X2 (UNI EN 206-1) - Diametro massimo degli aggregati = 20mm - Rapporto massimo Acqua/Cemento = 0,35 - Classe di consistenza: S3-S4	ACCIAI: BARRE E RETI ELETTROSALDATE - Acciaio: S450C controllato in stabilimento ACCIAIO DI CARPENTERIA - Acciaio per montanti metallici, piastre e irrigidimenti solali tipo S355 2 UNI EN 10025 - Acciaio per montanti metallici, solette e irrigidimenti non solali tipo S355 0 UNI EN 10025 - Acciaio per tubi micropoli tipo S275 0 UNI EN 10210 - Acciaio per punture provvisori tipo S355 2 UNI EN 10025
STRUTTURALE (Solette di fondo e foderi interno): - Classe Rca = 30 MPa (C 25/30) - Classe di esposizione ambientale X2 (UNI EN 206-1) - Diametro massimo degli aggregati = 20mm - Rapporto massimo Acqua/Cemento = 0,35 - Classe di consistenza: S4	COMPRESO: - Arm (R10) - Arm (R10.5) per pali e dittrami
STRUTTURALE (Pali e Dittrami): - Classe Rca = 30 MPa (C 25/30) - Classe di esposizione ambientale X2 (UNI EN 206-1) - Diametro massimo degli aggregati = 20mm - Rapporto massimo Acqua/Cemento = 0,35 - Classe di consistenza: S4	MARCAPIEDI, GETTO DI REGOLAMENTO, COROIOLO E GETTO DEI MONOPALI: - Classe Rca = 30 MPa (C 25/30) - Classe di esposizione ambientale X2 (UNI EN 206-1) - Diametro massimo degli aggregati = 20mm - Rapporto massimo Acqua/Cemento = 0,35 - Classe di consistenza: S4
STRUTTURALE (Coste di collegamento pali e dittrami): - Classe Rca = 37 MPa (C 30/37) - Classe di esposizione ambientale X2 (UNI EN 206-1) - Diametro massimo degli aggregati = 20mm - Rapporto massimo Acqua/Cemento = 0,35 - Classe di consistenza: S3-S4	CALCESTRUZZO CANALI, TOMBINI E POZZETTI DRAULICI: - Classe di resistenza minima C30/37 - Tipo cemento CEM IV - Rapporto A/C: 0,35 - Classe minima di consistenza: S4 - Classe di esposizione ambientale: X0 - Drogatura = 35 mm - Diametro massimo inerti: 20 mm
STRUTTURALE (Muri di sostegno): - Classe Rca = 37 MPa (C 30/37) - Classe di esposizione ambientale X2 (UNI EN 206-1) - Diametro massimo degli aggregati = 20mm - Rapporto massimo Acqua/Cemento = 0,35 - Classe di consistenza: S3-S4	

INCIDENZE DI ARMATURA

SOLETTA INFERIORE	60 Kg/m ²
PREDRITTI	60 Kg/m ²
SOLETTA SUPERIORE	90 Kg/m ²

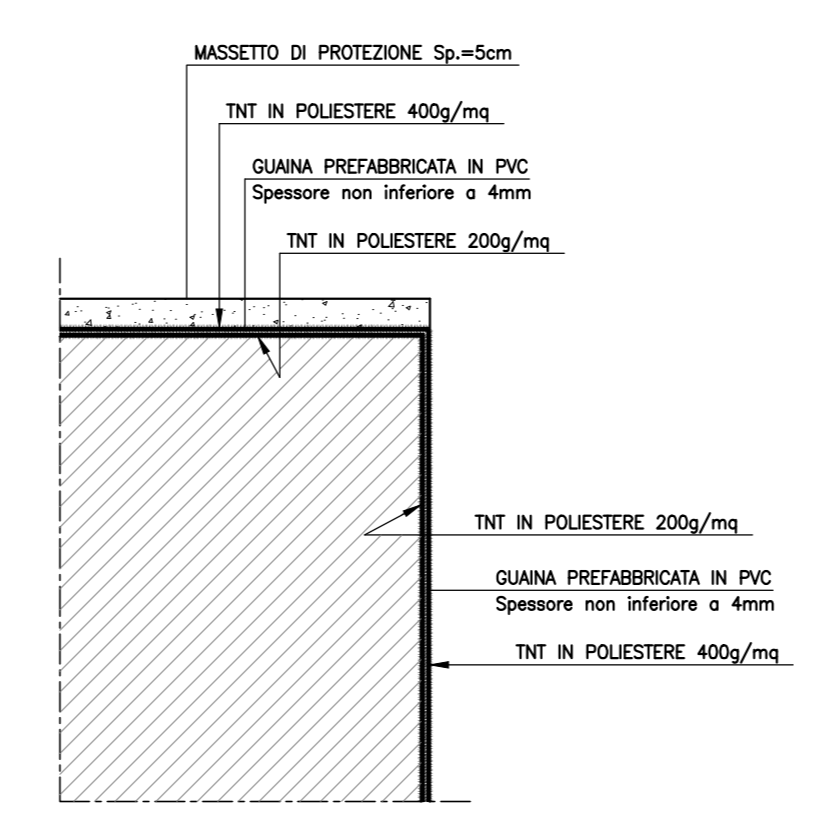
SEZIONE A-A

Scala 1:50



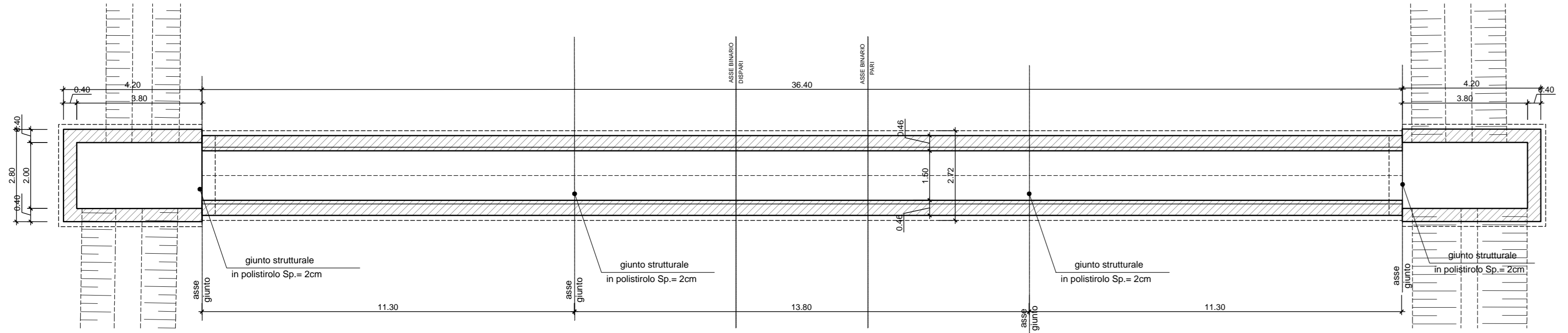
PARTICOLARE "X"

Scala 1:10



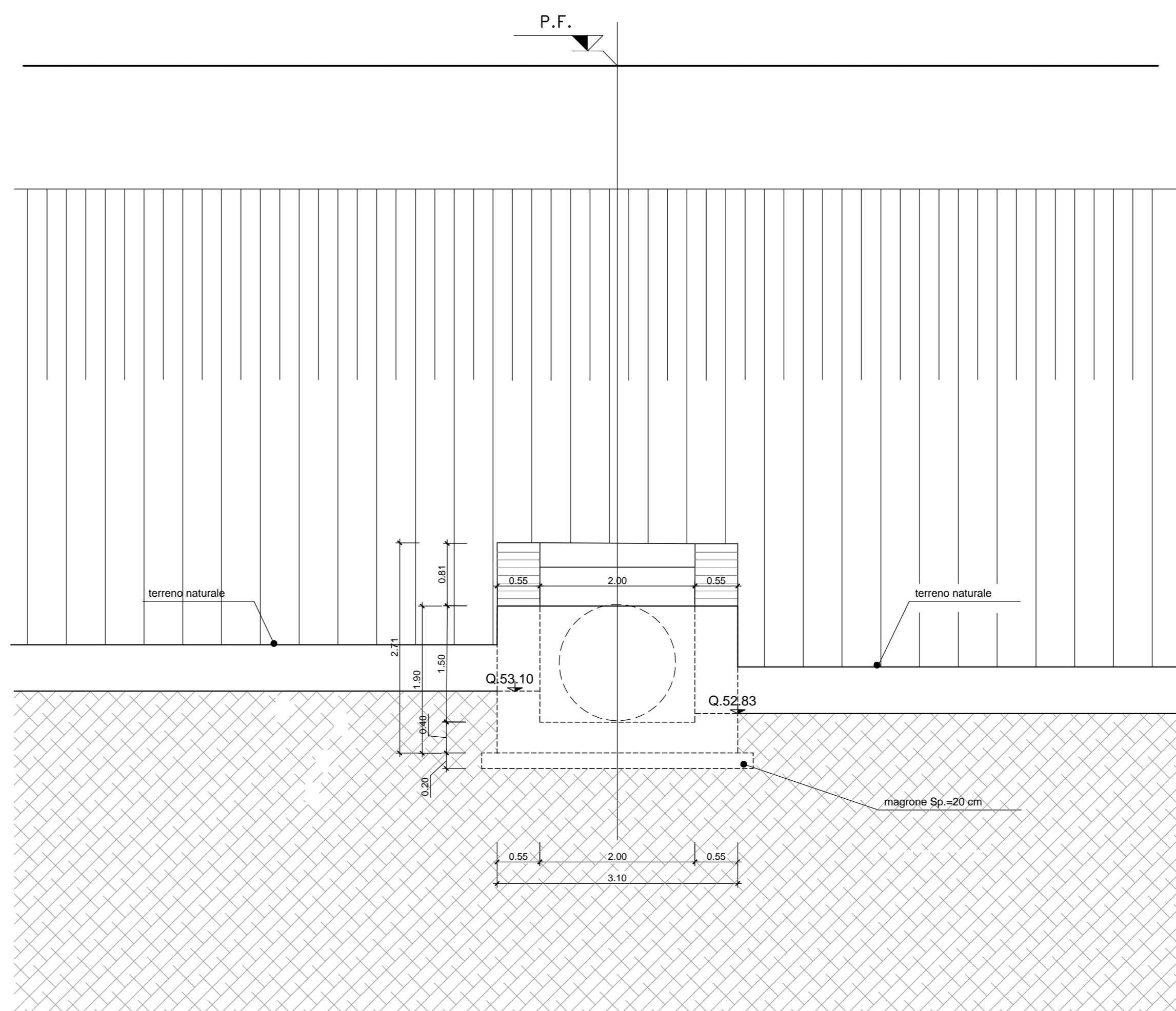
PIANTA ALLO SPICCATO

Scala 1:100



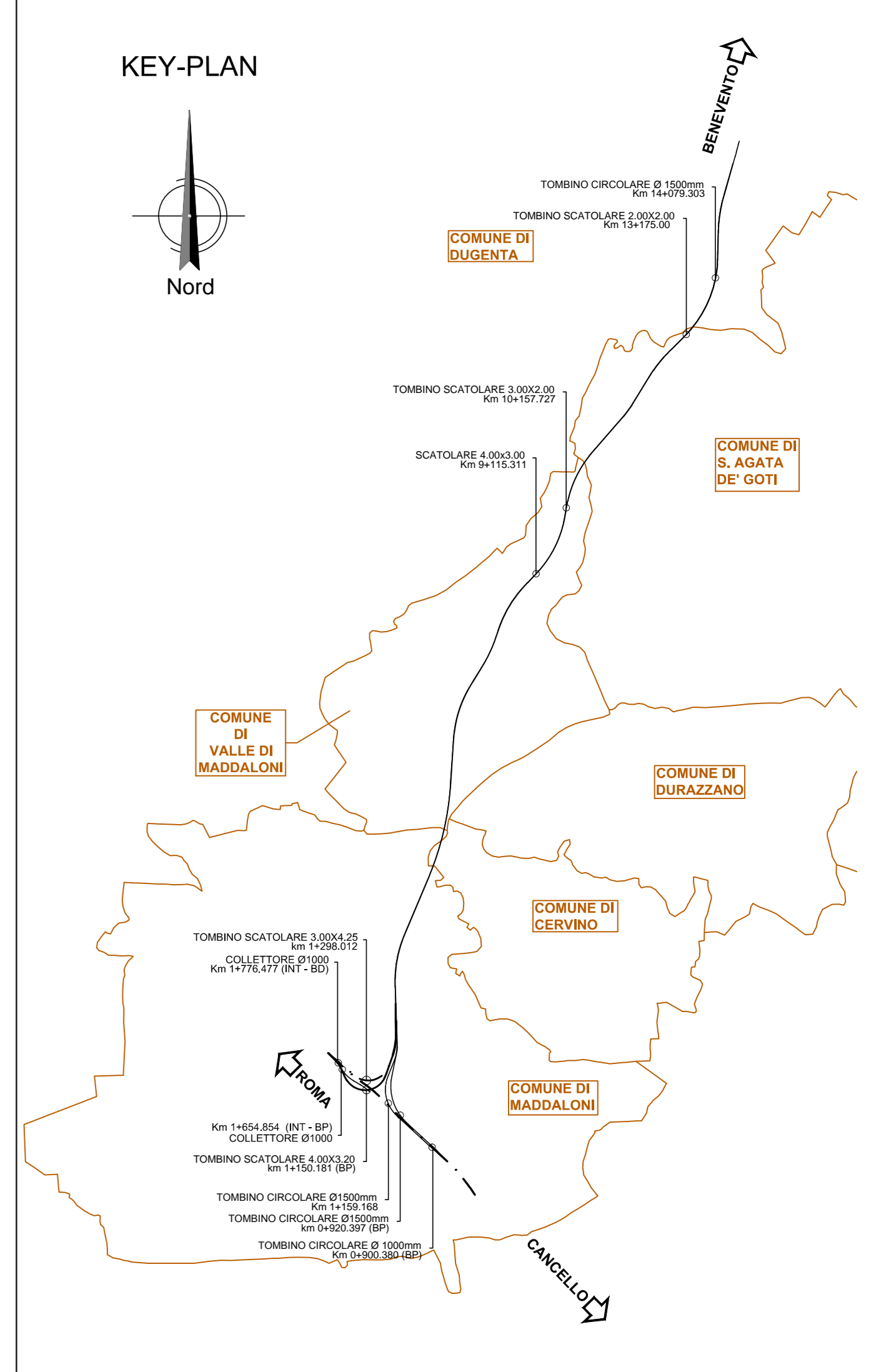
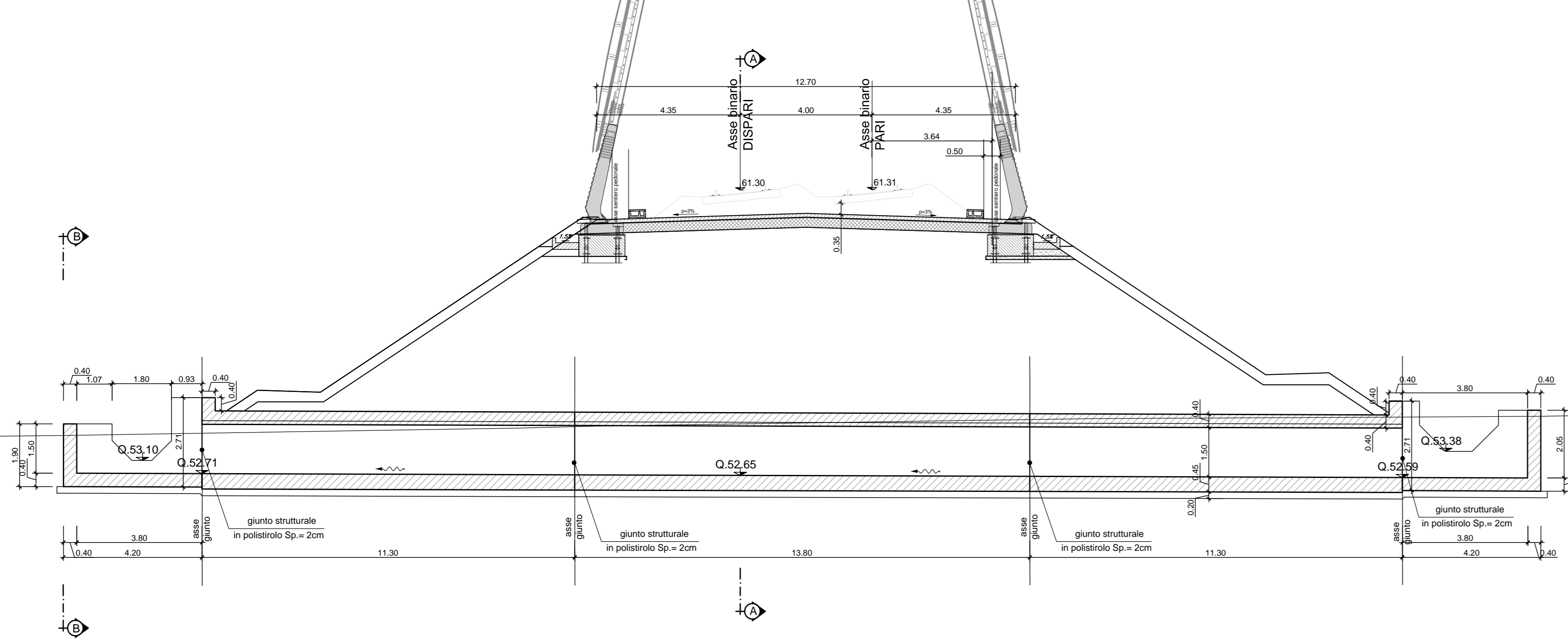
SEZIONE B-B

Scala 1:50



SEZIONE LONGITUDINALE

Scala 1:100



COMMITTENTE:
RFI - INFRASTRUTTURE FERROVIARIE ITALIANE - GRUPPO FERROVIE DELLO STATO ITALIANE

DIREZIONE LAVORI:
ITALFERR - GRUPPO FERROVIE DELLO STATO ITALIANE

APPALTATORE:
CONSORZIO CFT - PIZZAROTTI

PROGETTAZIONE:
RAGGRUPPAMENTO TEMPORANEO PROGETTISTI: PIZZAROTTI, Sinotagma, INTERFERA

PROGETTISTA:
Ing. FEDERICO DURASTANTI

DIRETTORE DELLA PROGETTAZIONE:
Ing. PIETRO MAZZOLI

PROGETTO ESECUTIVO

ITINERARIO NAPOLI-BARI RADDOPPIO TRATTA CANCELLO-BENEVENTO L'LOTTO FUNZIONALE CANCELLO-FRASSO TELESINO E VARIANTE ALLA LINEA ROMA-NAPOLI VIA CASSINO NEL COMUNE MADDALONI

TOMBINI E PONTICELLI IDRAULICI
Tomboino circolare Ø1500 alla pr 14+079,303 (BD) CF

APPALTATORE: CONSORZIO CFT IL DIRETTORE TECNICO Geom. C. BIANCHI 10/07/2018	SCALA: varie							
COMMESSA: IFIN01EZZBZ	LOTTO: IN0000							
FASE: 01	ENTE: BZ							
TIPO DOC.: IN	OPERA/DISCIPLINA: 000							
PROGR.: 007	REV.: A							
Rev.:	Descrizione	Redatto	Data	Verificato	Data	Approvato	Data	Autorizzato Data
A	Emissione	C. Galone	10/07/2018	F. Durastanti	10/07/2018	F. Mazzoli	10/07/2018	F. Durastanti

File: IFIN.01.E.ZZ.BZ.IN.00.0.0.007.A.dwg n. Elab.: 10/07/2018