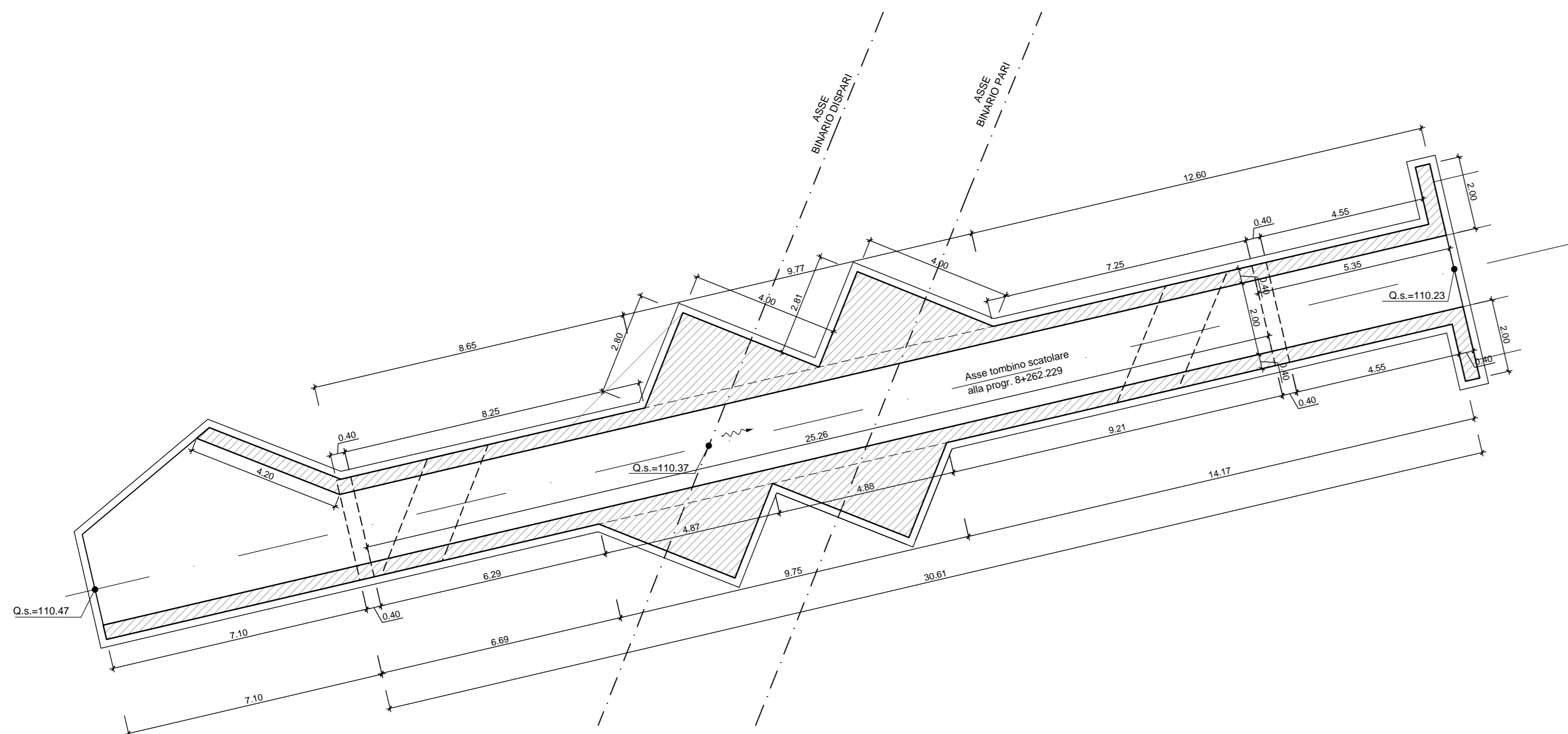


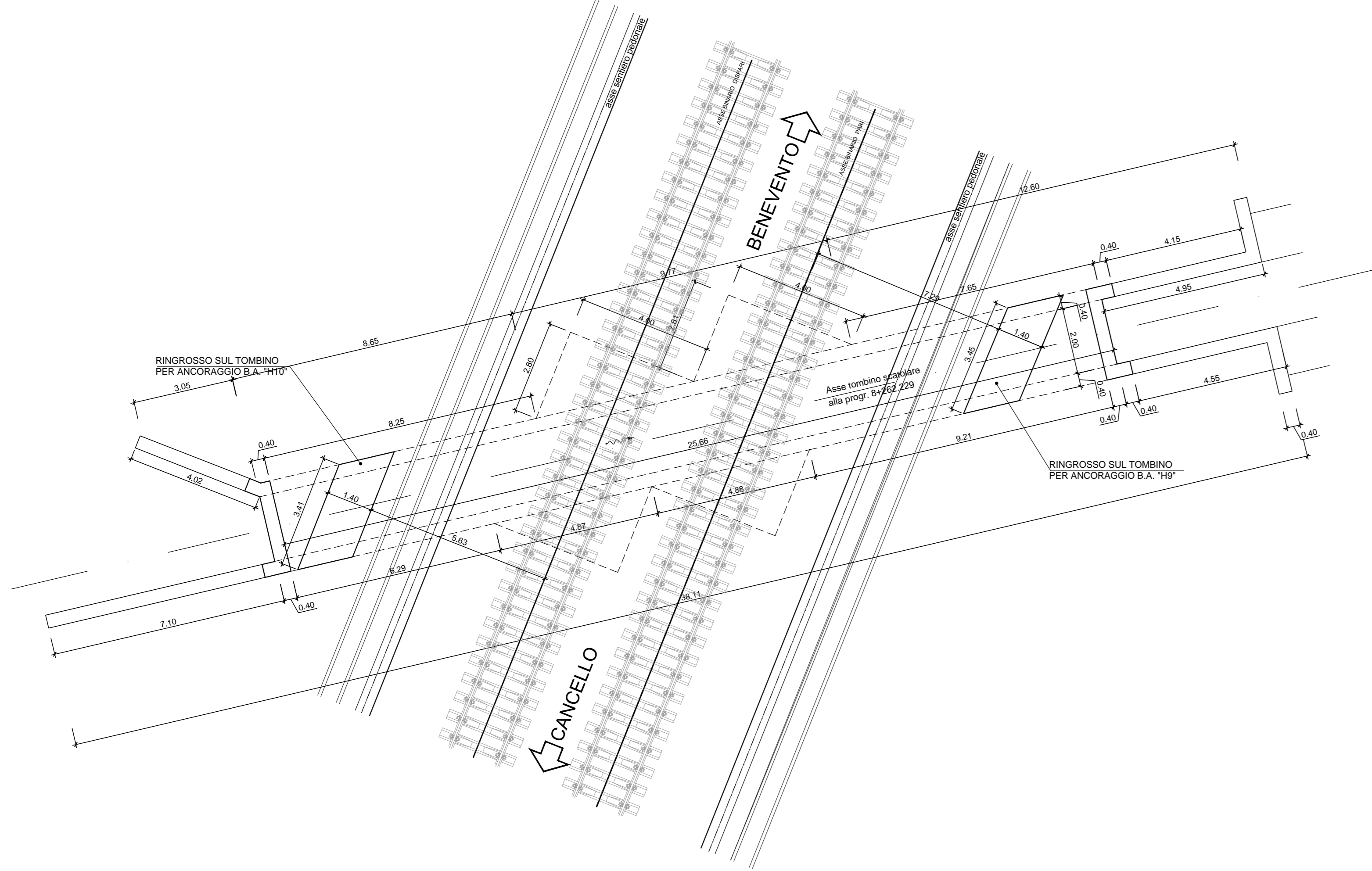
PIANTA ALLO SPICCATO

Scala 1:100



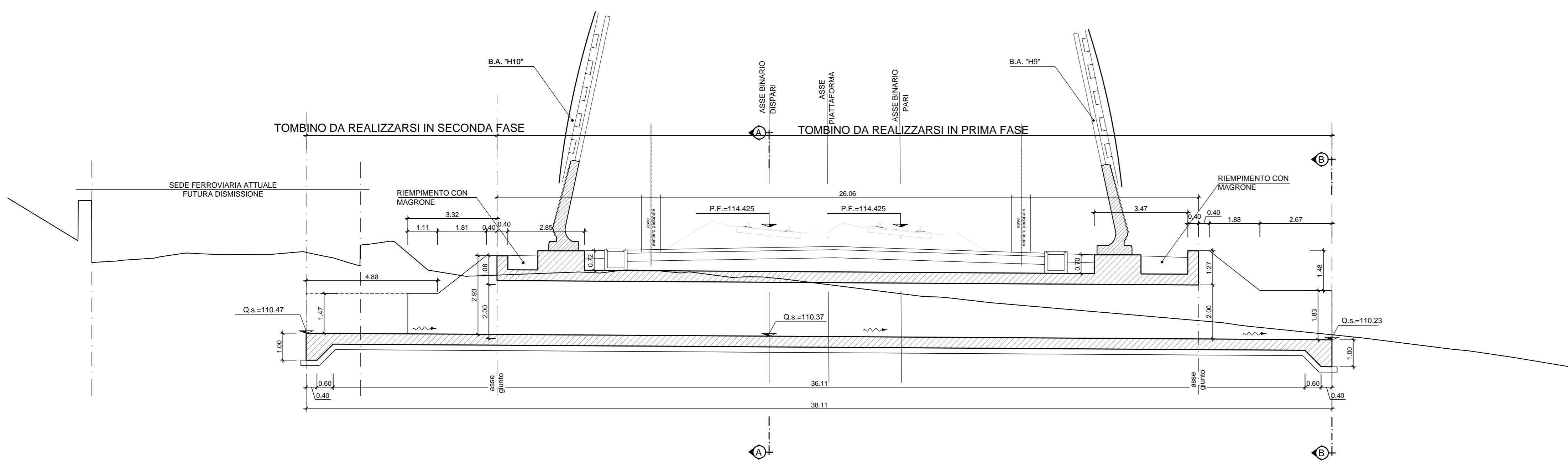
VISTA DALL'ALTO

Scala 1:100



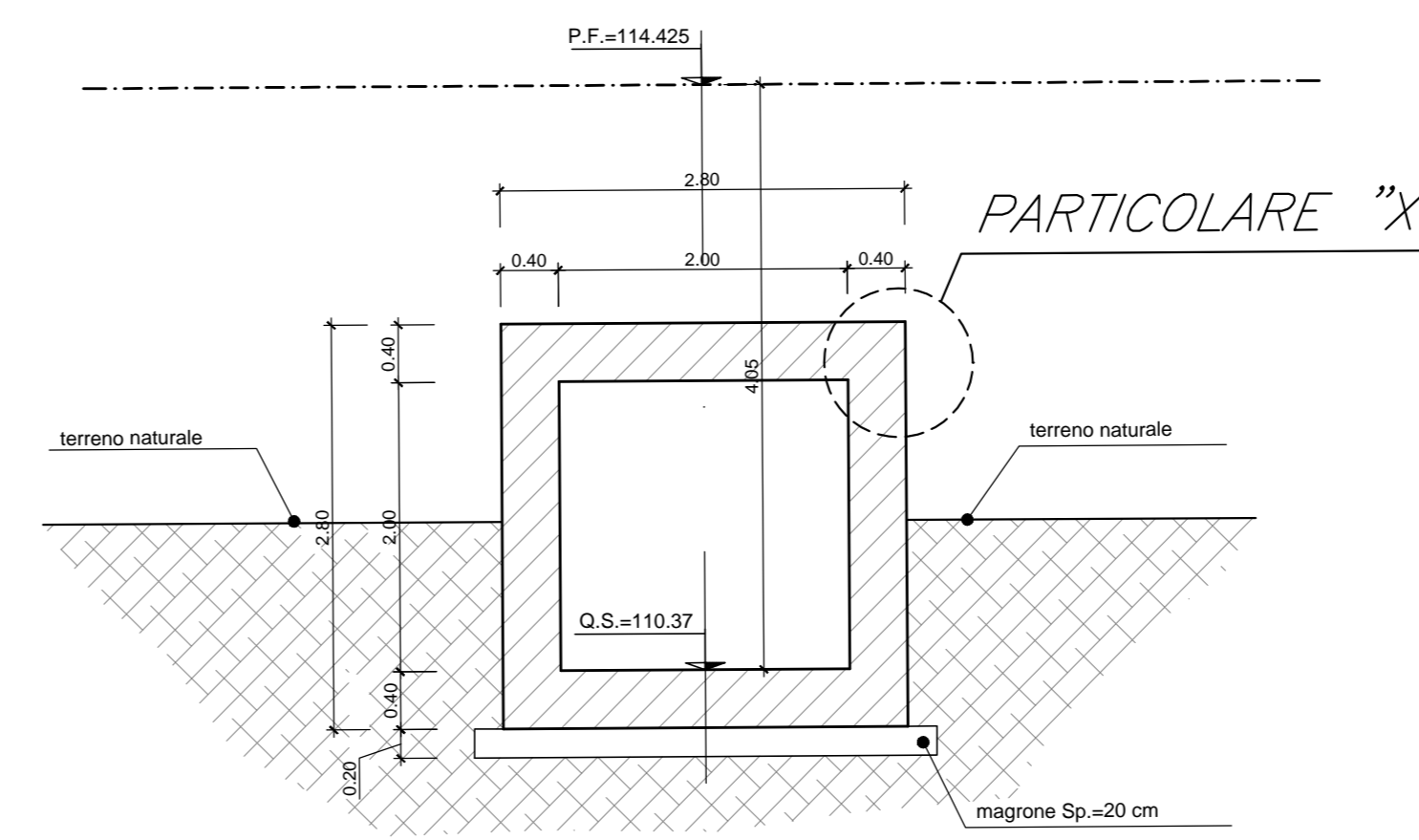
SEZIONE LONGITUDINALE IN ASSE TOMBINO

Scala 1:100



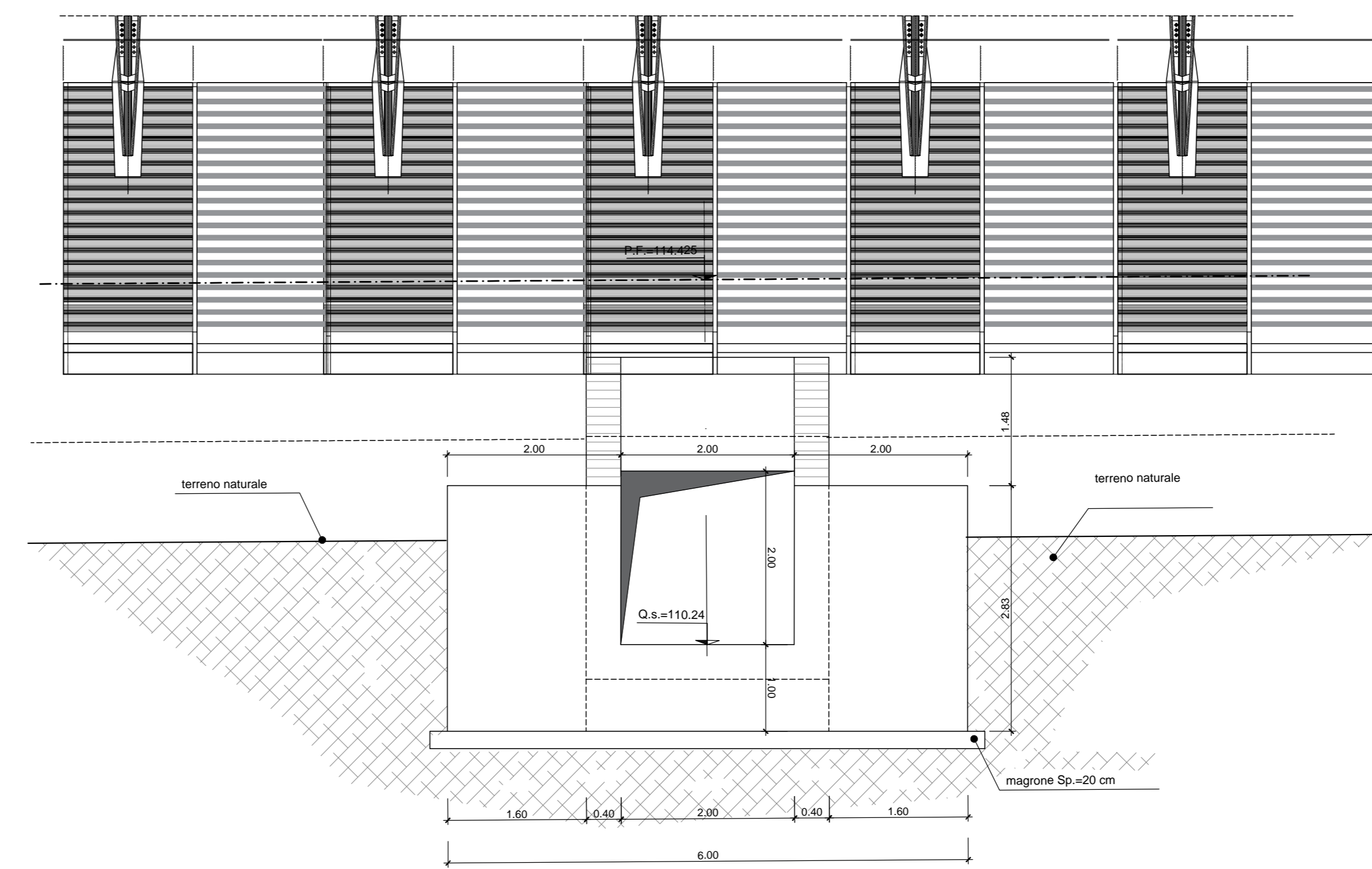
SEZIONE A-A

Scala 1:50



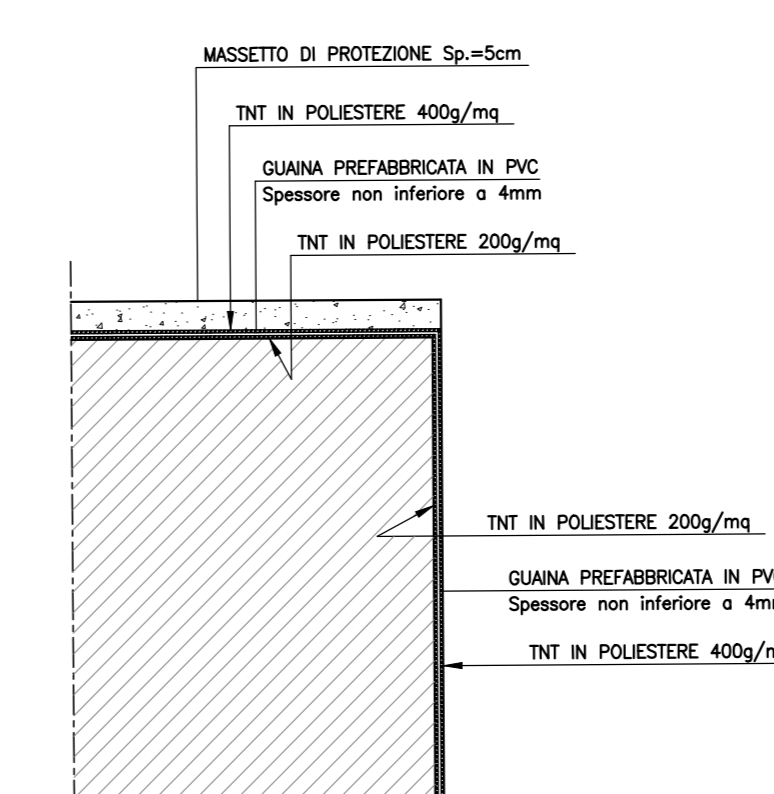
SEZIONE B-B

Scala 1:50



PARTICOLARE "X"

Scala 1:10



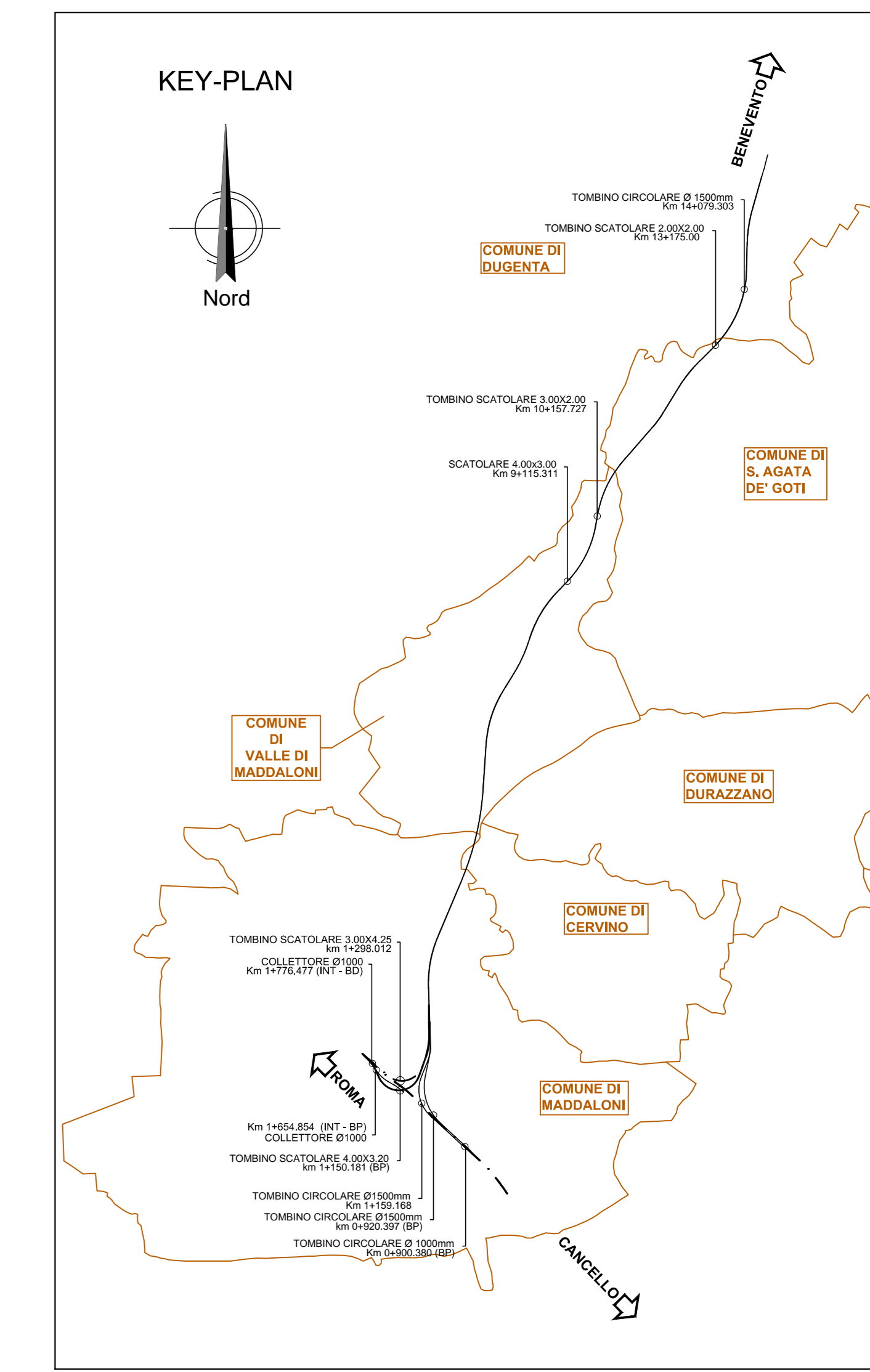
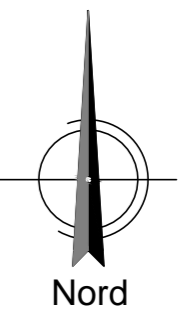
CARATTERISTICHE DEI MATERIALI

<b>CALCESTRUZZI:</b> - Classe Rca = 15 MPa (C 12/15) - Classe di esposizione ambientale X0 (UNI EN 206-1)	<b>ACCIAIE:</b> <b>BARE E RETI ELETTRISALDATE</b> B450C controllato in stabilimento <b>ACCIAIO DA CARPENTERIA</b> - Acciaio per montanti metallici, piastre e irrigidimenti sovrati tipo S355 2 UNI EN 10025 - Acciaio per montanti metallici, solette e irrigidimenti non sovrati tipo S355 0 UNI EN 10025 - Acciaio per tubi micropali tipo S355 0 UNI EN 10210 - Acciaio per puntali provvisori tipo S355 2 UNI EN 10025
<b>STRUTTURALE (Soluzione di fondo e fodera interna):</b> - Classe Rca = 17 MPa (C 12/17) - Classe di esposizione ambientale X1 (UNI EN 206-1) - Diametro massimo degli aggregati = 20mm - Rapporto massimo Acqua/Cemento = 0,35 - Classe di consistenza: S3-S4	<b>CORRISPOND:</b> - 4cm (10.5) - 4cm (10.5) per pali e diaframmi
<b>STRUTTURALE (Pali e Diaframmi):</b> - Classe Rca = 30 MPa (C 25/30) - Classe di esposizione ambientale X2 (UNI EN 206-1) - Diametro massimo degli aggregati = 20mm - Rapporto massimo Acqua/Cemento = 0,40 - Classe di consistenza: S4	<b>MARCIAPEDIA, GETTO DI REGOLAMENTO, COROLO E GETTO DEI MONOPALI:</b> - Classe Rca = 20 MPa (C 20/20) - Classe di esposizione ambientale X2 (UNI EN 206-1) - Diametro massimo degli aggregati = 20mm - Rapporto massimo Acqua/Cemento = 0,40
<b>STRUTTURALE (Coste di collegamento pali e diaframmi):</b> - Classe Rca = 17 MPa (C 12/17) - Classe di esposizione ambientale X1 (UNI EN 206-1) - Diametro massimo degli aggregati = 20mm - Rapporto massimo Acqua/Cemento = 0,35 - Classe di consistenza: S3-S4	<b>CALCESTRUZZO CANALI, TOMBINI E POZZETTI DRAULICI:</b> - Classe di resistenza minima C20/25 - Tipo cemento CEM IV - Rapporto A/C = 0,35 - Classe minima di consistenza: S4 - Classe di esposizione ambientale: X4 - Drogatura = 35 mm - Diametro massimo inerti: 20 mm
<b>STRUTTURALE (Muri di sostegno):</b> - Classe Rca = 17 MPa (C 12/17) - Classe di esposizione ambientale X2 (UNI EN 206-1) - Diametro massimo degli aggregati = 20mm - Rapporto massimo Acqua/Cemento = 0,35 - Classe di consistenza: S3-S4	

INCIDENZE DI ARMATURA

SOLETTA INFERIORE	100 Kg/m <sup>2</sup>
PIEDRITTI	100 Kg/m <sup>2</sup>
SOLETTA SUPERIORE	120 Kg/m <sup>2</sup>

KEY-PLAN



COMMITTENTE:



DIREZIONE LAVORI:



APPALTATORE:



PROGETTAZIONE:

PROGETTISTA: ING. FEDERICO DURASTANTI

DIRETTORE DELLA PROGETTAZIONE: ING. PIETRO MAZZOLI

PROGETTO ESECUTIVO

ITINERARIO NAPOLI-BARI  
RADDOPPIO TRATTA CANCELLO-BENEVENTO  
L' LOTTO FUNZIONALE CANCELLO-FRASSO TELESINO E VARIANTE ALLA LINEA ROMA-NAPOLI VIA CASSINO NEL COMUNE MADDALONI

TOMBINI E PONTICELLI IDRAULICI  
Tomboino scolare 2,0x2,0m progr. 8+262,229: piante e sezioni

APPALTATORE CONSORZIO CFT IL DIRETTORE TECNICO Giovanni C. Bianchi 22/09/2018	SCALA: varie
---	-----------------

COMMESSA	LOTTO	FASE	ENTE	TIPO DOC.	OPERA/DISCIPLINA	PROGR.	REV.
IFIN	01	E	ZZ	BZ	IN0300	001	B

Rev.	Descrizione	Redatto	Data	Verificato	Data	Approvato	Data	Autorezzato Data
A	Emissione	C. Galone	10/01/2018	F. Durastanti	10/01/2018	F. Mazzoli	10/01/2018	F. Durastanti
B	Rev. Intesa IT 01/0018	L. Passelli	22/09/2018	F. Durastanti	22/09/2018	F. Mazzoli	22/09/2018	