

NOTE GENERALI

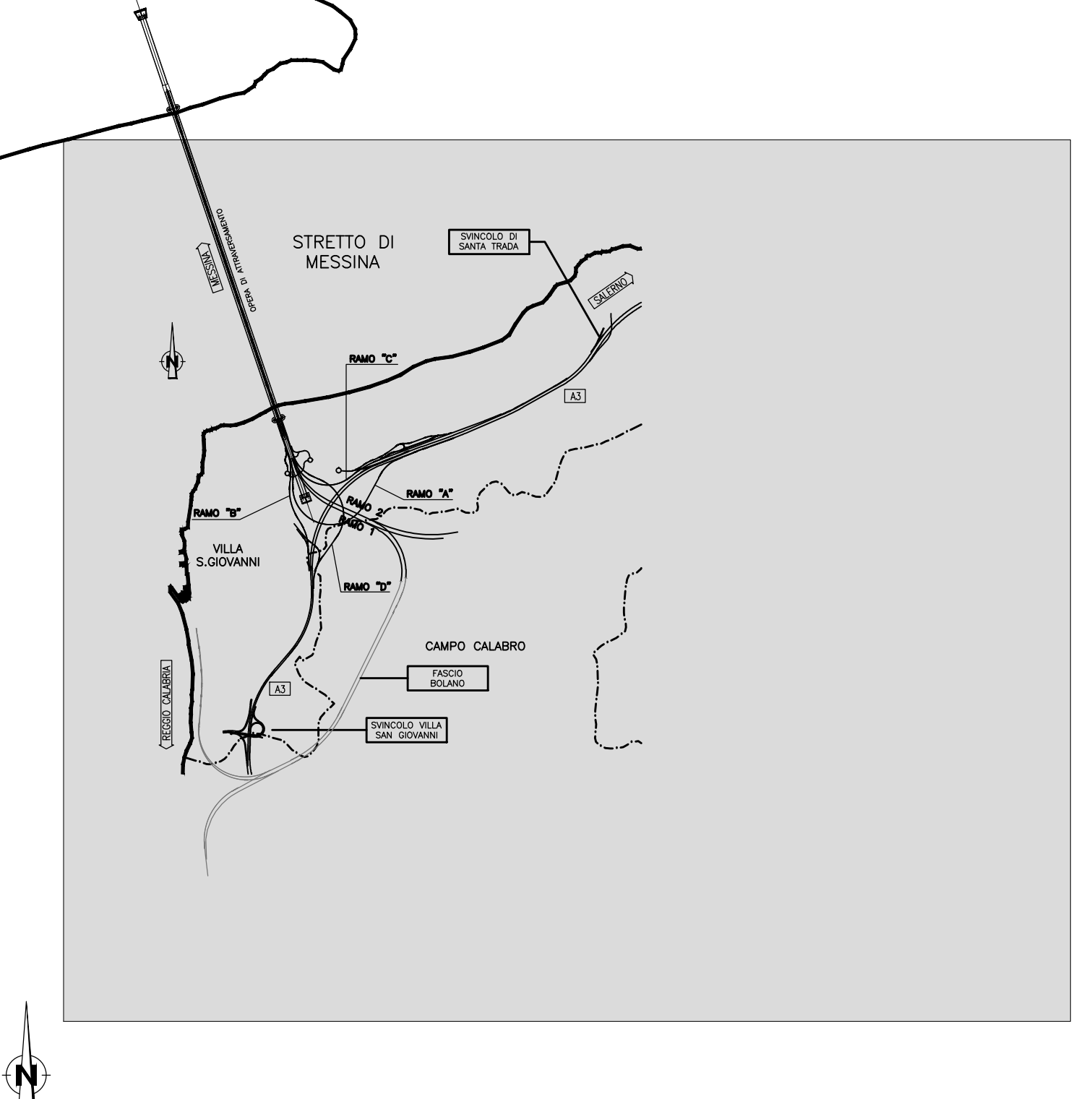
PROGETTO STRADALE E FERROVIARIO:

- Trincea
- Rilevato
- Viadotto
- Imbocco galleria
- Galleria artificiale
- Galleria naturale
- Area di sosta
- SA-RC
- SA-RC tratto in galleria
- Progetto ferroviario
- Fascio Balano

CANTIERIZZAZIONE:

- PONTILI SICILIA: SP1 CALABRIA: CP1
- CANTIERI OPERATIVI SICILIA: S11, S12, S13, S14, S15, S16 CALABRIA: C11
- CANTIERI LOGISTICI SICILIA: SB1, SB2, SB3, SB4 CALABRIA: CB1
- AREE A DISPOSIZIONE SICILIA: CAD2 CALABRIA: CAD1
- IMPANTI PRODUZIONE INERTI SICILIA: SC1, SC2, SC3 CALABRIA: CC1, CRA1
- SITI DI DEPOSITO E RECUPERO AMBIENTALE SICILIA: SRA1, SRA2, SRA3, SRA4, SRA5, SRA6, SRA7, SRA8 CALABRIA: CRA1, CRA2
- STAZIONI METROPOLITANE SICILIA: SS1, SS2, SS3
- VIABILITA'
- PISTE DI CANTIERE

QUADRO DI UNIONE



Stretto di Messina
 Concessione per la progettazione, realizzazione e gestione del collegamento stabile tra lo Stretto di Messina e il Continente
 Operatore di diritto pubblico
 (Legge n° 1158 del 21 dicembre 1971, modificata dal D.lgs. n° 114 del 24 aprile 2001)

PONTE SULLO STRETTO DI MESSINA
PROGETTO DEFINITIVO

EUROLINK S.p.A.
 IMPREGILO S.p.A. (Mandatario)
 SOCIETA' ITALIANA PER CONDOTTE D'ACQUA S.p.A. (Mandatario)
 COOPERATIVA MURATORI E CEMENTISTI - C.M.C. di Ravenna Soc. Coop. a.r.l. (Mandatario)
 SACRY S.A.U. (Mandatario)
 ISHKAWAJIMA - HARIMA HEAVY INDUSTRIES CO. Ltd. (Mandatario)
 A.C.I. S.C.P.A. - CONSORZIO STABILE (Mandatario)

IL PROGETTISTA	IL CONTRAENTE GENERALE	STRETTO DI MESSINA	STRETTO DI MESSINA
Dott. Ing. D. Spoglianti Ordine Ingegneri Milano n° 20953	Project Manager (Ing. P.P. Marchesini)	Stretto di Messina Direttore Generale e RUP Validazione (Ing. G. Fimmgenghi)	Stretto di Messina Amministratore Delegato (Dott. P. Cicco)
Dott. Ing. E. Paggi Ordine Ingegneri Milano n° 15408			

GENERALE
AMBIENTE
 STUDIO DI IMPATTO AMBIENTALE
 QUADRO DI RIFERIMENTO AMBIENTALE - SUOLO E SOTTOSUOLO
 CALABRIA - CARTA GEOLOGICA

CODICE: **C G 0 7 0 0 P G 4 D G A M I A Q 3 0 0 0 0 0 2 9 F 0** | SCUOLA: 1:10.000

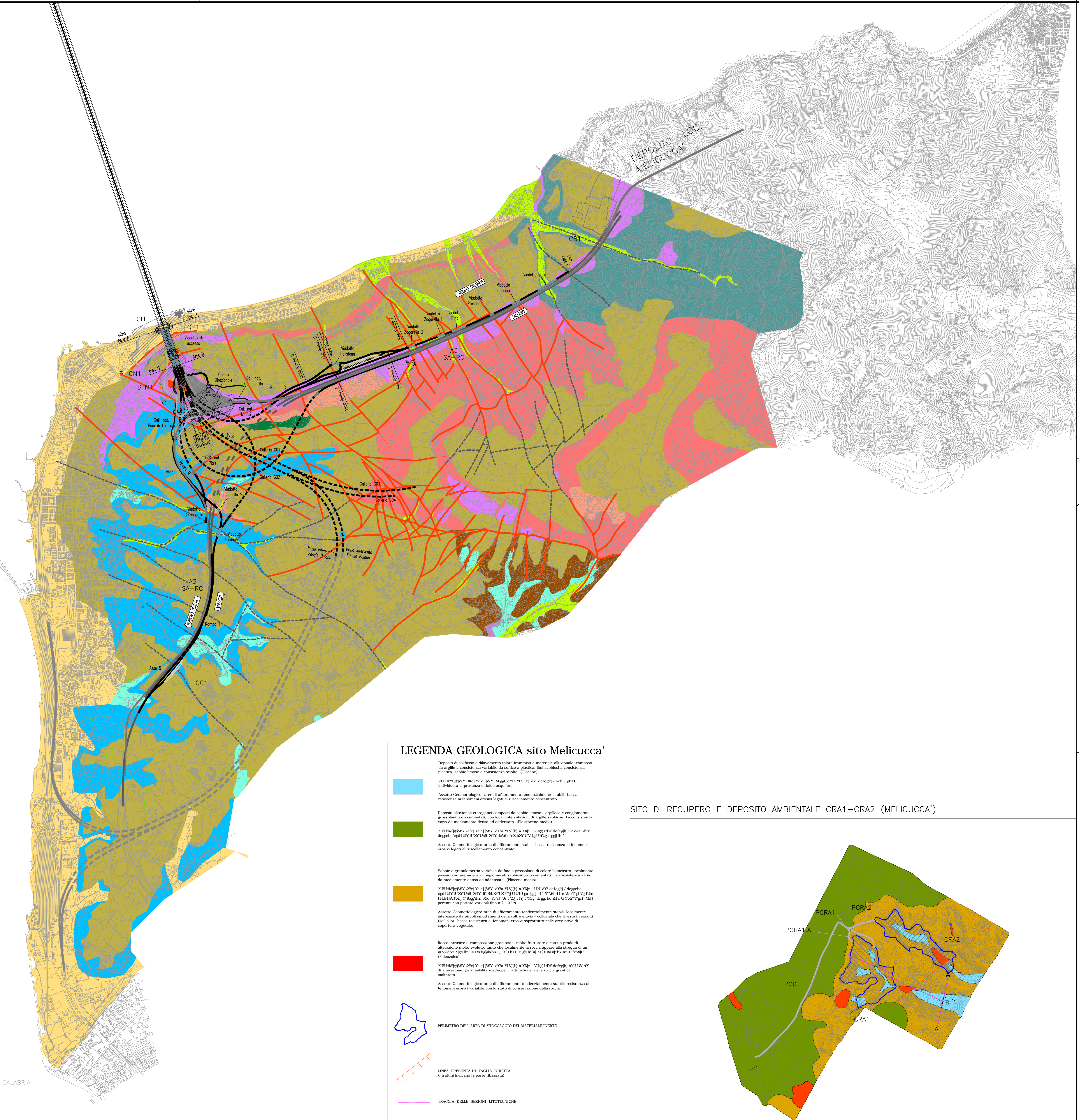
REV.	DATA	DESCRIZIONE	REDAITO	VERIFICATO	APPROVATO
	20/06/2011	EMISSIONE FINALE	P.FERRARI	M.SALOMONE	D.SPOGLIANTI

LEGENDA GEOLOGICA

- Ripetto antropico. (STURALE)
- Depositi di versante.
Depositi poco coesi, costituiti da materiale spugnoso, polveroso ed eterogeneo con matrice a grana fine (s). localmente si presenta con grossi blocchi.
S11-18
S19-21
S22-23
S24-25
S26-27
S28-29
S30-31
S32-33
S34-35
S36-37
S38-39
S40-41
S42-43
S44-45
S46-47
S48-49
S50-51
S52-53
S54-55
S56-57
S58-59
S60-61
S62-63
S64-65
S66-67
S68-69
S70-71
S72-73
S74-75
S76-77
S78-79
S80-81
S82-83
S84-85
S86-87
S88-89
S90-91
S92-93
S94-95
S96-97
S98-99
S100-101
- Depositi di piena costiera recenti ed attuali.
Chiese eterogenee e polverose, prevalentemente cristallino metamorfico e sabbia a grana da media a grossolana, sono presenti, intervallati, livelli a lenti di torba.
S102-103
S104-105
S106-107
S108-109
S110-111
- Elasto-colloidi
Lenti, ghiaie e sabbie con matrice a grana fine e clasti cristallino metamorfici precedenti, da spigolati a subrotolati.
S112-113
S114-115
S116-117
S118-119
S120-121
- Depositi alluvionali
Chiese eterogenee ed elementi cristallino metamorfici ben arrotondati, frammenti a sabbia finissima.
S122-123
S124-125
S126-127
S128-129
S130-131
- Depositi marini terrazzati (S132-133) (S134-135) (S136-137) (S138-139) (S140-141)
Sabbie ghiaie e sabbie fini e ghiaie con clasti arrotondati ed appuntati prevalentemente cristallino, in matrice sabbiosa. Contribuiscono a superfici terrazzate distribuite a diverse quote debolmente inclinate verso le basi di costa.
(Pleistocene medio-superiore)
- Ghiaie e sabbie di Mesolito.
Sabbie e ghiaie grigio-giallastre, con abbondante matrice. I clasti sono da sabbioncelli ad appuntati, spesso conchigliati. Sono presenti livelli e lenti di sabbie fini. Si presentano eterogenei. Le facies sono attribuite ad ambienti di tipo alluviale con conade autostartata.
(Pleistocene medio)
- Calcareniti di San Costantino
Calcareniti e calcareniti sabbiose e biotattiche, di colore giallo-bruno, a stratificazione incrociata con livelli sabbioso limosi con macrolenti. A larghi sono presenti, alla base, orizzonti di breccie cementate costituiti da clasti spigolati, cristallino metamorfici, da centimetri a pluridecimetri in matrice calcareo microcristallina.
(Pleistocene inferiore)
- Formazioni di La Massia
Masse sabbiose biancastre massive in banci spessi diversi metri, presenti entro falci ad alternanze di sabbie e calcareniti con abbondanti fossili.
(Pleistocene inferiore)
- Trubi
Masse e calcari massivi bianchi crema con intercalazioni di lenti sabbiose (s). Nella parte superiore sono presenti livelli calcareniti rossi in fossili (s).
(Pleistocene inferiore)
- Conglomerato di Prato.
Conglomerato a matrice arenacea, da sabbioncelli a ben rotondati, a stratificazione poco decisa, con frammenti laterali di livelli arenati e sabbie grossolane. Gli elementi costituenti sono esclusivamente di natura cristallino metamorfica.
(Pleistocene superiore)
- Suolstrati cristallino-metamorfici
Rasamento costituito da porfirato e graniti.
Gli porfirato formati passati a micaciti, ghiaie occhiate e metagraniti con intercalazioni di quartziti e sabbie.
Gli graniti grigi-chiari a composizione granodioritica e leucocrato-granitica.
(CARBONIFERO PERMIANO)

Altri simboli

- Linee stratigrafiche.
- Giunzione (dip).
- Faglia.
- Faglia presenta verticale o trascorrente.



LEGENDA GEOLOGICA sito Melicucca'

- Depositi di sedimentazione e di trasporto (sabbie limose) - argille e conglomerati grossolani poco cementati, con livelli intercalati di ghiaie sabbiose. La consistenza varia da mediamente densa ad addensata. (Pleistocene medio)
- Depositi alluvionali eterogenei composti da sabbie limose - argille e conglomerati grossolani poco cementati, con livelli intercalati di ghiaie sabbiose. La consistenza varia da mediamente densa ad addensata. (Pleistocene medio)
- Sabbie a granulometria variabile da fine a grossolana di colore biancastro, localmente passanti ad arenose e a conglomerati sabbiosi poco cementati. La consistenza varia da mediamente densa ad addensata. (Pleistocene medio)
- Breccie intrattate a composizione granitica, molto frammentate e con un grado di alterazione medio-elevato, tanto che localmente la matrice appare alla stregua di un galestro "glaciale" di tipo "glaciale". (Pleistocene medio)
- Depositi alluvionali eterogenei composti da sabbie limose - argille e conglomerati grossolani poco cementati, con livelli intercalati di ghiaie sabbiose. La consistenza varia da mediamente densa ad addensata. (Pleistocene medio)

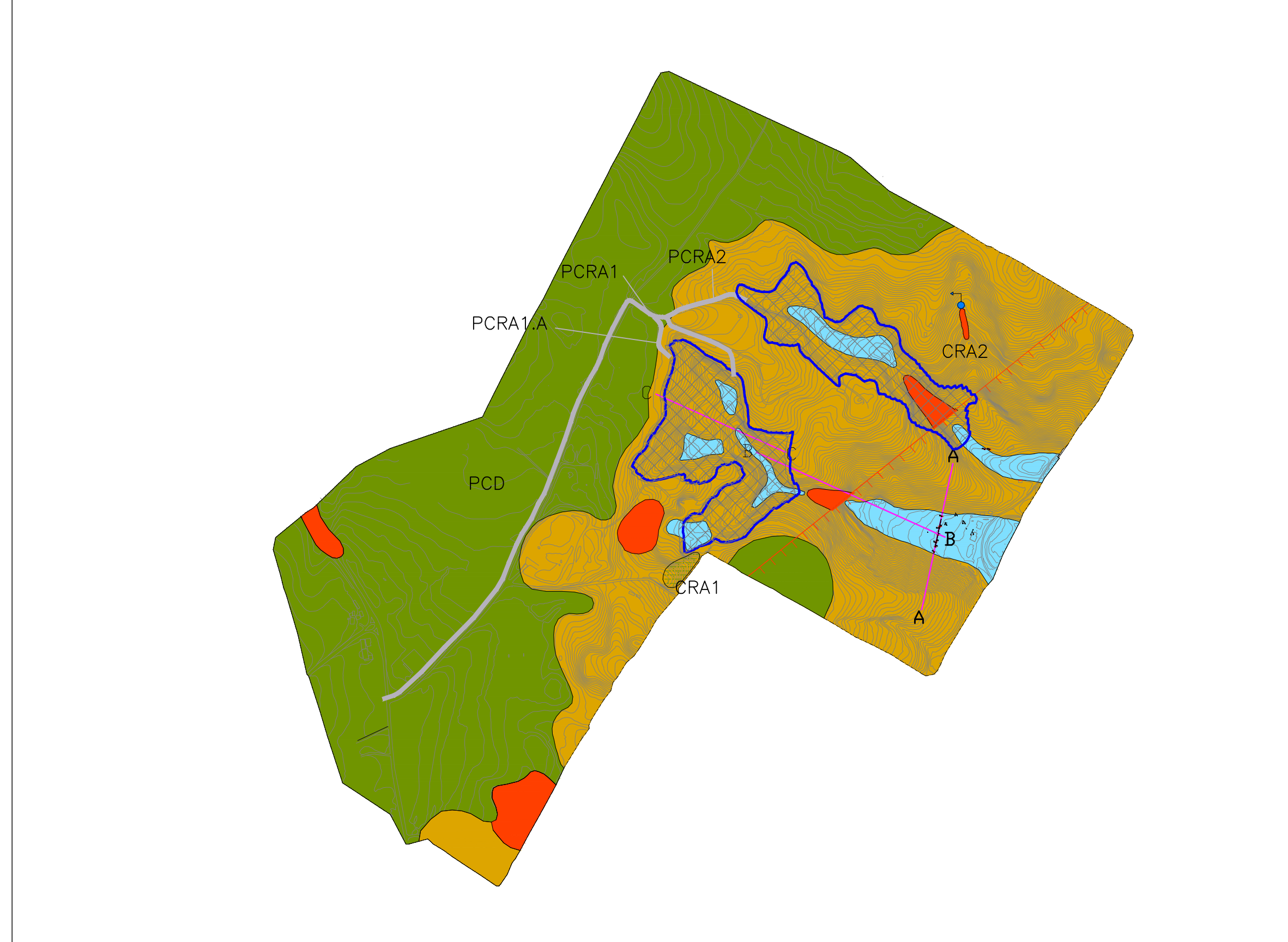
PERIMETRO DELL'AREA DI STOCCAGGIO DEL MATERIALE INERTE

LINEA PRESENTA DI FAGLIA DIRETTA
 il tratto indicato in parte (diversa)

TRACCIA DELLE SEZIONI LITOFONICHE

SORGENTE PERENNIE CON PORTATA DI CIRCA 2 l/s

SITO DI RECUPERO E DEPOSITO AMBIENTALE CRA1-CRA2 (MELICUCCA')



REGGIO CALABRIA

NUMERO DEL FILE: AM0219_F0.dwg