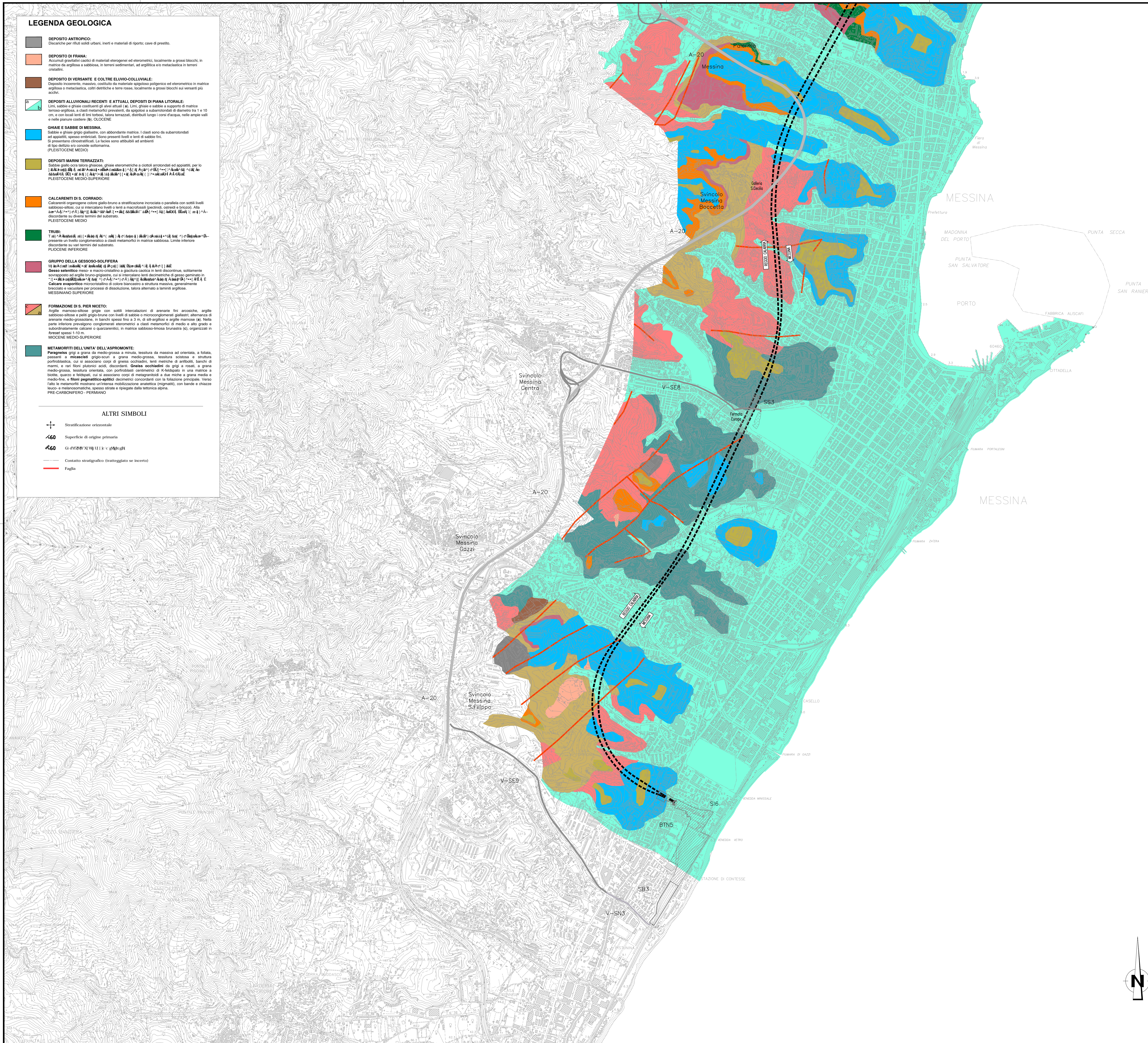


LEGENDA GEOLOGICA

- DEPOSITO ANTROPICO:**
Giacenze per rifiuti solidi urbani, inertii e materiali di riporto; cave di prestito.
- DEPOSITO DI FRANA:**
Materiali prodotti da frane ed erosioni, localmente a grossi blocchi, in matrici argillose e sabbiose, in terreni sedimentari, ad argillite o metacalcari in terreni cristallini.
- DEPOSITO DI VERSANTE E COLTRE ELUVIO-COLLUVIALE:**
Depositi di versanti, costituiti da materiali argillosi grigiolati ed eterogenei in matrici argillose o metacalcari, corredi detritici e terre rosse, localmente a grossi blocchi sui versanti più attivi.
- DEPOSITI ALLUVIONALI RECENTI E ATTUALI DEPOSITI DI PIANA LITORALE:**
Limi, sabbie e ghiaie costanti gli assi attuali (A). Limi, ghiaie e sabbie a supporto di marino limo-argilla, a classi metamorfiche prevalenti, da argillite a sabbie di diametro tra 1 e 10 cm, e con locali lenti di limo torbo, talora torrazzati, distribuiti lungo i corsi d'acqua, nelle ampie valli e nelle pianure costiere (B). **OLIGOCENE**
- GHIAIE E SABBIE DI MESSINA:**
Sabbie e ghiaie grigie, con abbondante matrici. I clasti sono da suborotati ad appiattiti, spesso entoclastici. Sono presenti livelli a sabbie fini. Si presentano circoscritti. Le facies sono attribuite ad ambienti di tipo deltaico o canale autonomo. **PLEISTOCENE MEDIO**
- DEPOSITI MARINI TERRAZZATI:**
Sabbie grigie o bruno-grigie, con strutture lenticolari ed appiattite, per lo più a scale di metri (A, B). Materiali eterogenei, con matrici argillose o calcaree, localmente con grossi blocchi di calcare. **PLEISTOCENE MEDIO-SUPERIORE**
- CALCARENTI DI S. CORRADO:**
Calcarenti opogeneri colore giallo-bruno a stratificazione incrociata o a celle con sottili livelli sabbiosi-argillosi, in interceduti livelli a sabbie e argille. Sono attribuite ad ambienti di tipo deltaico o canale autonomo. **PLEISTOCENE MEDIO**
- TRUBI:**
Tubi di calcare, con sottili lenticole di arenarie fini arenose, argille sabbiose-argillosi, in interceduti livelli a sabbie e argille. Sono attribuite ad ambienti di tipo deltaico o canale autonomo. **PLEISTOCENE MEDIO**
- GRUPPO DELLA GESSOSO-SOLFIFERA:**
Veni di calcare e solfifera, con sottili lenticole di arenarie fini arenose, argille sabbiose-argillosi, in interceduti livelli a sabbie e argille. Sono attribuite ad ambienti di tipo deltaico o canale autonomo. **MESSINIANO SUPERIORE**
- FORMAZIONE DI S. PIER NICETO:**
Argille micropellicolarie grigie con sottili lenticole di arenarie fini arenose, argille sabbiose-argillosi e peliti grigio-bruno con livelli di sabbie o microconglomerati giallastri, alternanza di arenarie medio-grossolane, in blocchi spesso fino a 3 m, di calcare e argille marsonne del. Nella parte inferiore prevalgono conglomerati eterogenei e clasti metamorfici di medio e alto grado e talora calcareo calcareo o calcareo, in matrici sabbioso-limosa bruno-rosa. Organizzati in fasce spesse 1-10 m. **MOCCNE MEDIO-SUPERIORE**
- METAMORFITI DELL'UNITA' DELL'ASPROMONTE:**
Petrogessi grigi a grana da medio-grossa a minuta, tessitura da massiva ad orientata, a foliata, passanti a micacelati grigio-ocri a grana medio-grossa, tessitura sciolta e struttura porfiroblastica, con le associate corpi di gneiss ortocladici, loro matrici di anfiboliti, banchi di marmi, e con loro plutoni acidi, discordanti. **Gneiss occidionali** da grigi a rossi, a grana medio-grossa, tessitura orientata, con porfiroblasti centimetri di diametro in una matrice a bolle, quartz e feldspati, con le associate corpi di metabasiti di due metri a grana media e medio-fine, e fionti pegmatitico-mafici di dimensioni centimetri con la foliazione principale. Vanno fatte le metamorfosi mostrano un'intensa mobilizzazione anestetica (magrati), con bande e chiazze leucocristalline e metacristalline, senza strie e rompage dalla tettonica alpina. **PRE-CARBONIFERO - PERMIANO**

ALTRI SIMBOLI

- +— Stratificazione orizzontale
- <60 Superficie di origine primaria
- <60 Giacitura di V-SE8
- Contatto stratigrafico (stratificato se incerto)
- Fragile



NOTE GENERALI

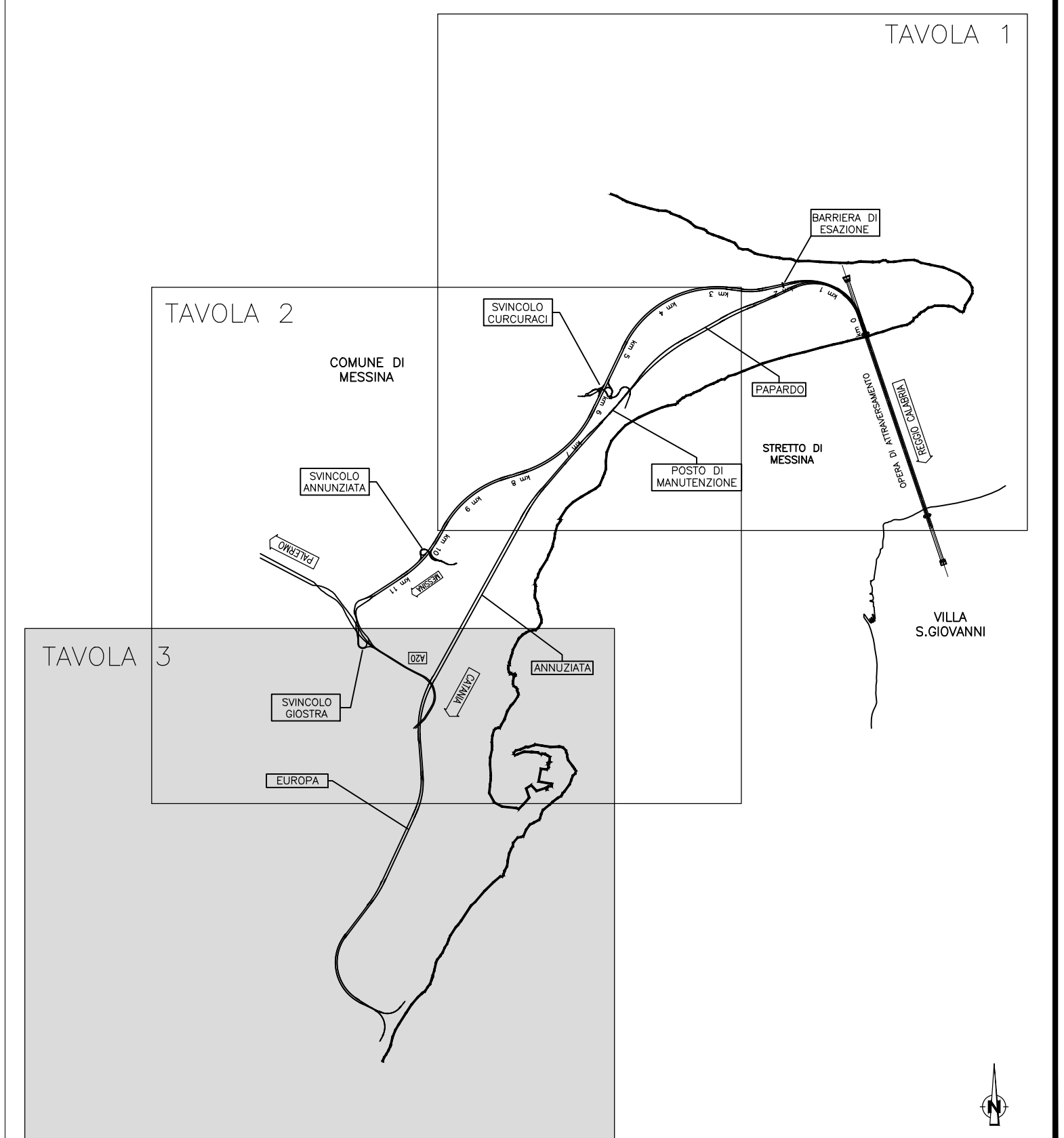
- PROGETTO STRADALE E FERROVIARIO:**
- Trincea
 - Trincea profonda
 - Rilevato
 - Viadotto
 - Imbocco galleria
 - Galleria artificiale
 - Galleria naturale
 - Stazioni metropolitana
 - Posto di manutenzione
 - Area di esazione

CANTIERIZZAZIONE:

- PONTILI SICILIA: SP1 CALABRIA: CP1
- CANTIERI OPERATIVI SICILIA: S11, S12, S13, S14, S15, S16 CALABRIA: C11
- CANTIERI LOGISTICI SICILIA: SB1, SB2, SB3, SB4 CALABRIA: CB1
- AREE A DISPOSIZIONE SICILIA: CAD CALABRIA: CAD1
- SITI DI DEPOSITO E RECUPERO AMBIENTALE SICILIA: SRA1, SRA2, SRA3, SRA4, SRA5, SRA6, SRA7, SRA8 CALABRIA: CRA1, CRA2
- STAZIONI METROPOLITANE SICILIA: SS1, SS2, SS3
- VIABILITA'
- PISTE DI CANTIERE

- IMPPIANTO PRODUZIONE INERTI SICILIA: SC1, SC2, SC3 CALABRIA: CC1, CRA1

QUADRO DI UNIONE



Stretto di Messina
Concessione per la progettazione, realizzazione e gestione del collegamento stabile tra la Sicilia e il Continente
Organo di diritto pubblico
(Legge n° 1136 del 17 dicembre 1971, modificata dal D.Lgs. n° 114 del 24 aprile 2003)

EuroLink

PONTE SULLO STRETTO DI MESSINA

PROGETTO DEFINITIVO

EUROLINK S.C.p.A.
IMPREGLIO S.p.A. (Mandatario)
SOCIETA' ITALIANA PER CONDOTTE D'ACQUA S.p.A. (Mandatario)
COOPERATIVA MURATORI E CEMENTISTI - C.M.C. di Ravenna Soc. Coop. a.r.l. (Mandatario)
SACYR S.A.U. (Mandatario)
ISHIKAWAJIMA - HARIMA HEAVY INDUSTRIES CO. Ltd. (Mandatario)
A.C.I. S.C.P.A. - CONSORZIO STABILE (Mandatario)

IL PROGETTISTA Dott. Ing. D. Spoglianti Ordine Ingegneri Milano n° 20953 SINA Dott. Ing. E. Poggi Ordine Ingegneri Milano n° 15408	IL CONTRATTORE GENERALE Project Manager (Ing. P.P. Marchesetti)	STRETTO DI MESSINA Direttore Generale e R.P. Valutazione (Ing. G. Fiummenghi)	STRETTO DI MESSINA Amministratore Delegato (Dott. P. Ciucci)
---	--	--	---

GENERALE **AM0222_F0**

AMBIENTE

STUDIO DI IMPATTO AMBIENTALE

QUADRO DI RIFERIMENTO AMBIENTALE - SUOLO E SOTTOSUOLO

SICILIA - CARTA GEOLOGICA - fg 3/3

REV.	DATA	DESCRIZIONE	REDAITTO	VERIFICATO	APPROVATO
	20/06/2011	EMISSIONE FINALE	P. FERRARI	M. SALOMONE	D. SPOGLIANTI