

FORME PROCESSI E DEPOSITI GRAVITATIVI DI VERSANTE

Orlo di scarpata di frana attivo	
Orlo di scarpata di frana quiescente	
Orlo di scarpata di degradazione attivo	
Falda (a) e cono (b) di detrito attivo	
Falda (a) e cono (b) di detrito quiescente	
Deposito per crollo/ribaltamento attivo	
Corpo di frana per scorrimento roto-traslattivo attivo	
Corpo di frana per scorrimento roto-traslattivo quiescente	
Corpo di frana per scorrimento roto-traslattivo non attivo	
Corpo di frana per scorrimento con principale componente traslattiva attivo	
Corpo di frana di genesi complessa attivo	
Piccola frana non fedelmente cartografabile attivo	
Area/ripiano in contropendenza attivo	
Area soggetta a sollifusso attivo	
Detrito di versante attivo	

FORME PROCESSI E DEPOSITI PER ACQUE CORRENTI SUPERFICIALI

Orlo di scarpata di erosione fluviale attivo	
Orlo di scarpata di erosione fluviale quiescente/non attivo	
Solco di erosione concentrata attivo	
Cono alluvionale quiescente/non attivo	
Cono di origine mista attivo	
Cono di origine mista quiescente/non attivo	
Deposito colluviale attivo	
Deposito colluviale quiescente/non attivo	
Deposito alluvionale attivo	
Asta fluvio-torrentizia attivo	

FORME DI ORIGINE MARINA

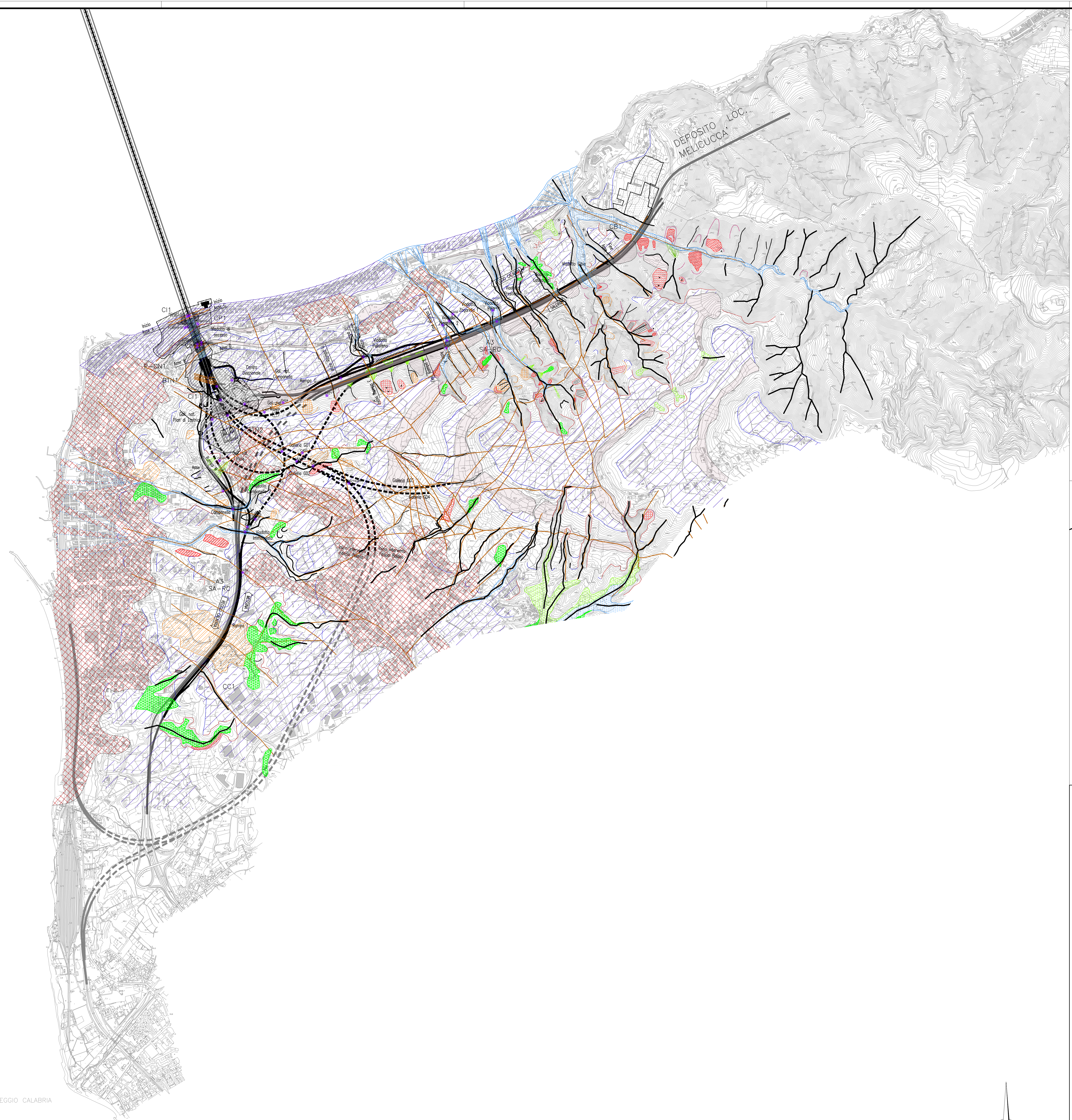
Orlo di terrazzo marino attivo	
Deposito di spiaggia attivo	
Superficie terrazzata attivo	

FORME E DEPOSITI DI ORIGINE ANTROPICA

Area intensamente urbanizzata attivo	
Area estrattiva attivo	
Ripporto attivo	

DATI STRUTTURALI

Faglia certa attiva (a)	
Faglia presunta attiva (b)	
Trincea/frattura attiva	
Sondaggi campagna di indagini 2010	



NOTE GENERALI

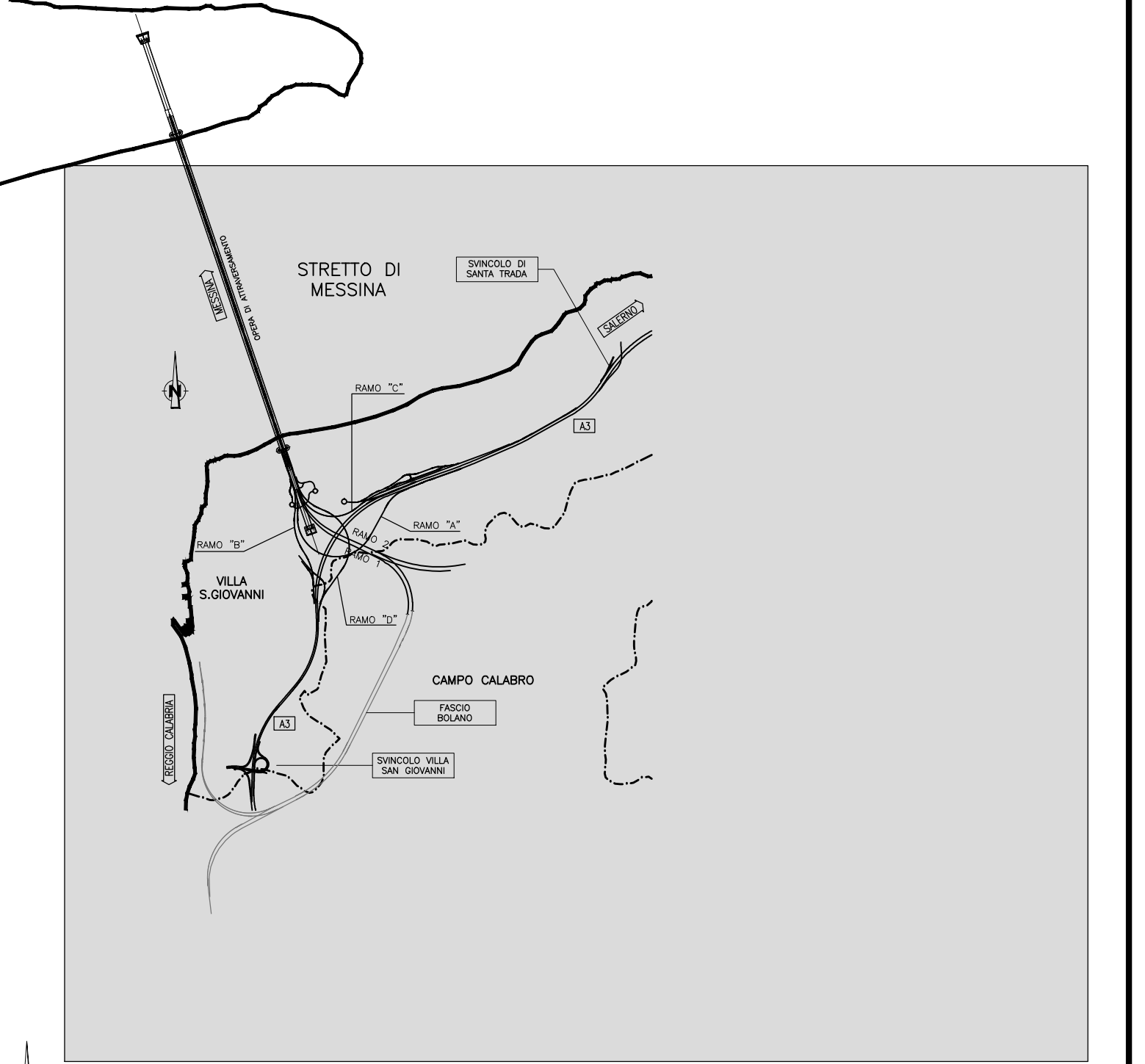
PROGETTO STRADALE E FERROVIARIO:

	Trincea		Galleria naturale
	Rilevato		Area di sosta
	Viadotto		SA-RC
	Imbocco galleria		SA-RC tratto in galleria
	Galleria artificiale		Progetto ferroviario
			Fascio Balano

CANTIERIZZAZIONE:

	PONTILI SICILIA: SP1 CALABRIA: CP1		SITI DI DEPOSITO E RECUPERO AMBIENTALE SICILIA: SRA1, SRA2, SRA3, SRA4, SRA5, SRA6, SRA7, SRA8 CALABRIA: CRA1, CRA2
	CANTIERI OPERATIVI SICILIA: S11, S12, S13, S14, S15, S16 CALABRIA: C11		STAZIONI METROPOLITANE SICILIA: SS1, SS2, SS3
	CANTIERI LOGISTICI SICILIA: SB1, SB2, SB3, SB4 CALABRIA: CB1		VIABILITA'
	AREE A DISPOSIZIONE SICILIA: CAD2 CALABRIA: CAD1		PISTE DI CANTIERE
	IMPIANTO PRODUZIONE INERTI SICILIA: SC1, SC2, SC3 CALABRIA: CC1, CRA1		

QUADRO DI UNIONE



Stretto di Messina
Concessionaria per la progettazione, realizzazione e gestione del collegamento stabile tra lo Stretto e il Cardine
 Organismo di diritto pubblico
 (Legge n° 1158 del 17 dicembre 1971, modificata dal D.Lgs. n° 114 del 24 aprile 2000)

PONTE SULLO STRETTO DI MESSINA

PROGETTO DEFINITIVO

EUROLINK S.p.A.
 IMPREGILO S.p.A. (Mandatataria)
 SOCIETA' ITALIANA PER CONDOTTE D'ACQUA S.p.A. (Mandatante)
 COOPERATIVA MURATORI E CEMENTISTI - C.M.C. di Ravenna Soc. Coop. a.r.l. (Mandatante)
 SACYR S.A.U. (Mandatante)
 ISHIKAWAJIMA - HARIMA HEAVY INDUSTRIES CO. Ltd. (Mandatante)
 A.C.I. S.C.P.A. - CONSORZIO STABILE (Mandatante)

IL PROGETTISTA Dott. Ing. D. Spoglianti Ordine Ingegneri Milano n° 20953 	IL CONTRAENTE GENERALE Project Manager (Ing. P.P. Marchesetti)	STRETTO DI MESSINA Direttore Generale e RUP Validazione (Ing. G. Fimmemonti)	STRETTO DI MESSINA Amministratore Delegato (Dott. P. Ciucci)
--	---	--	---

GENERALE AM0223_F0
AMBIENTE
 STUDIO DI IMPATTO AMBIENTALE
 QUADRO DI RIFERIMENTO AMBIENTALE - SUOLO E SOTTOSUOLO
 CALABRIA - CARTA GEOMORFOLOGICA

REV.	DATA	DESCRIZIONE	REDATTO	VERIFICATO	APPROVATO
FO	20/06/2011	EMISSIONE FINALE	P.FERRARI	M.SALOMONE	D.SPOGLIANTI