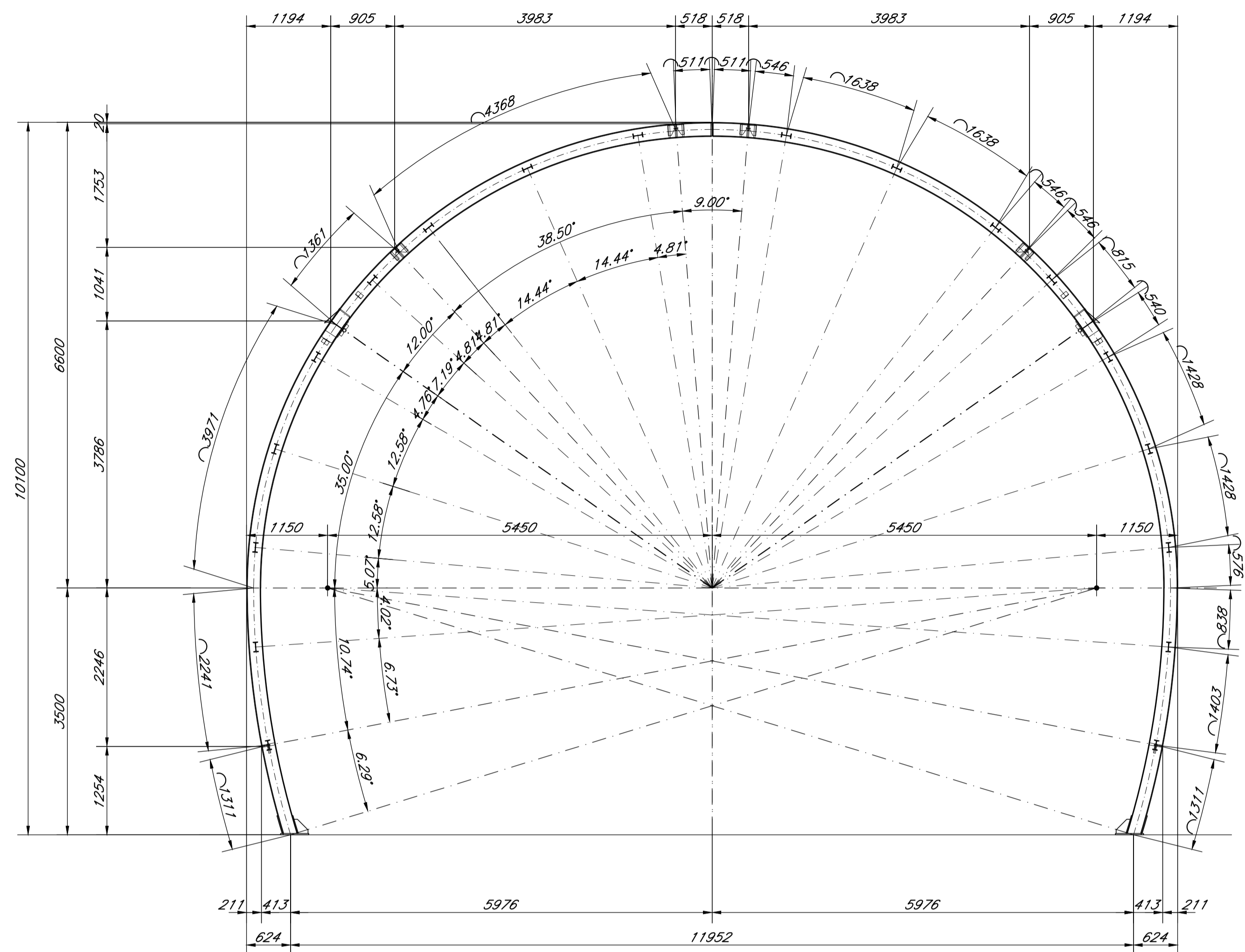


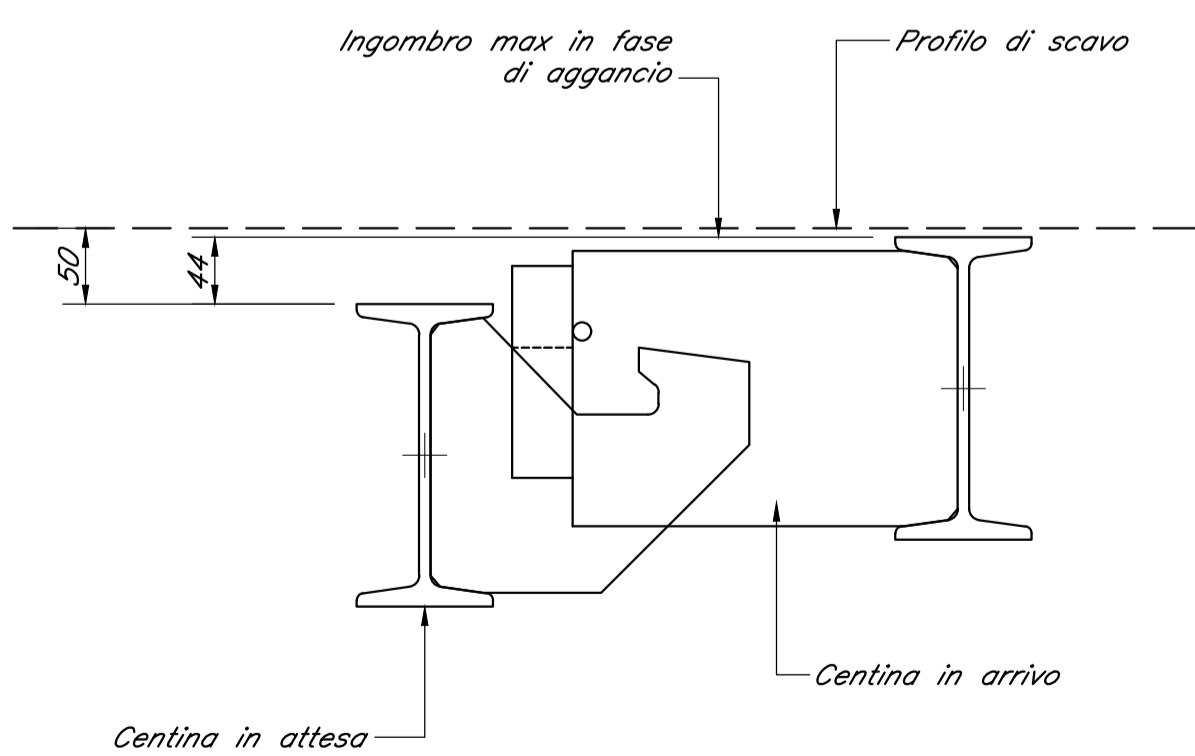
CARPENTERIA CENTINA AUTOMATICA scala 1:50
 SEZIONE C1bis 21PN200 PASSO 1.0m



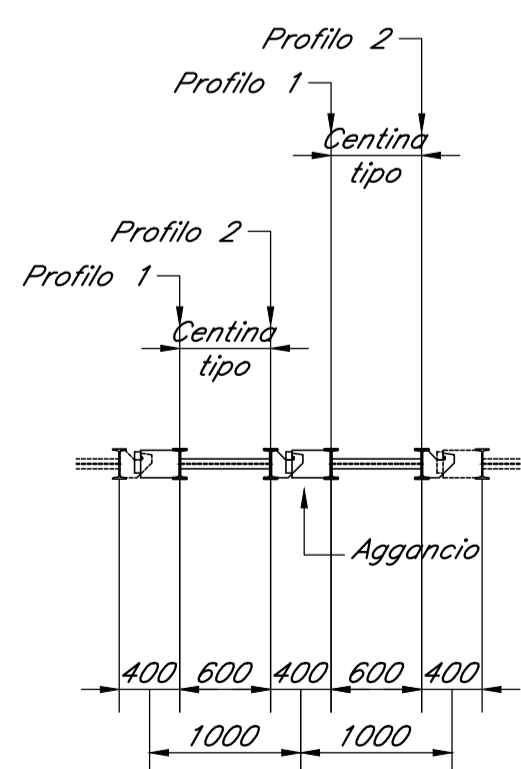
NOTA
 IN CORSO D'OPERA SI VALUTERA' LA
 SOSTITUZIONE DELLA CENTINA AUTOMATICA CON
 LA CENTINA TRADIZIONALE, CON L'UTILIZZO DI
 BETONGINO PROIETTATO FIBRORINFORZATO IN
 LUOGO DELLA RETE ELETTROSALDATA

NOTE GENERALI
 Per le caratteristiche dei materiali si rimanda all'elaborato "Caratteristiche dei
 Materiali, note e prescrizioni - IF1N 01 E ZZ SP GN0000 001 B

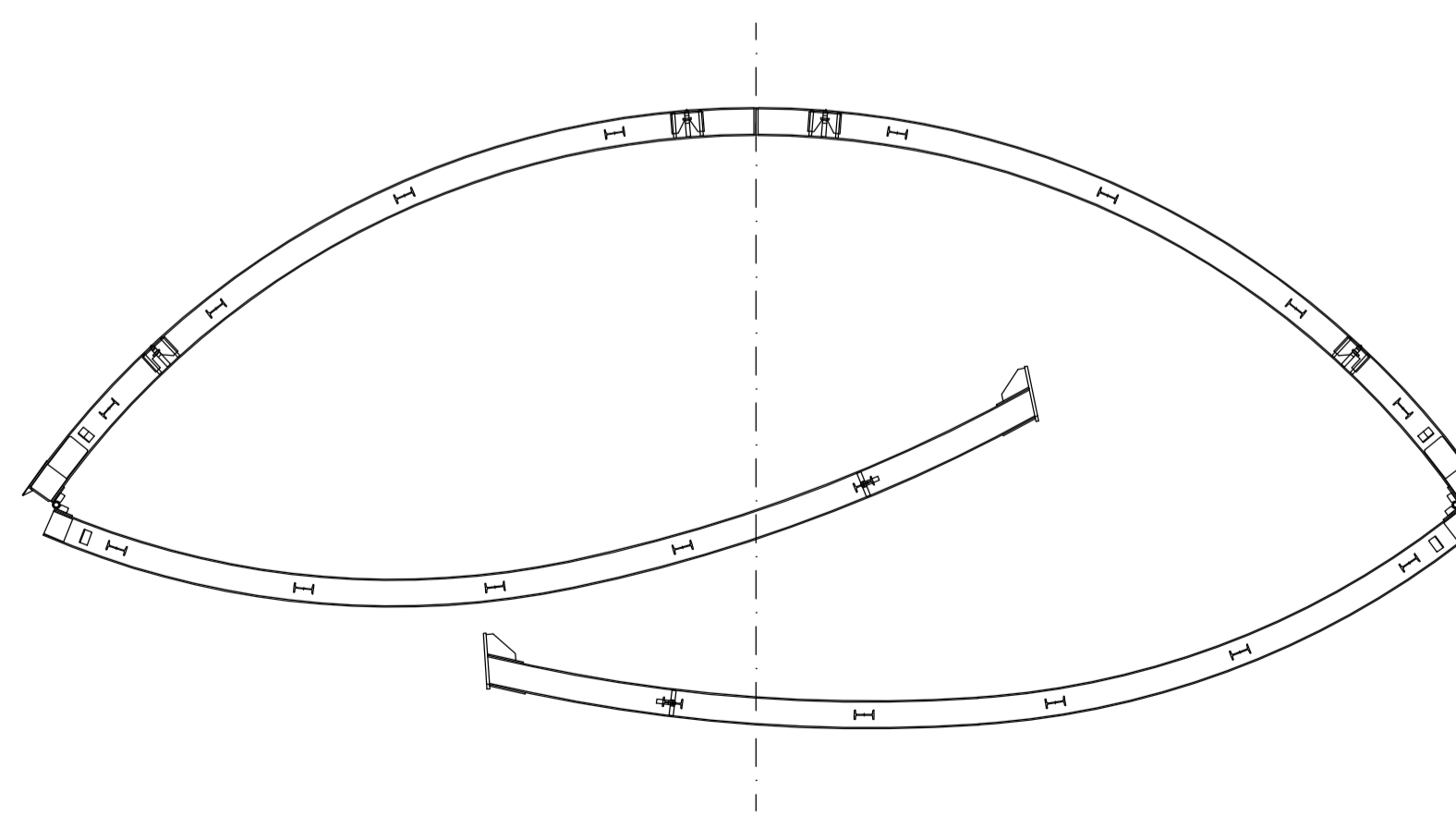
SCHEMA IN FASE DI MONTAGGIO scala 1:5



SCHEMA LONGITUDINALE INTERASSE 1.00m scala 1:50



SCHEMA CHIUSURA CENTINE scala 1:50



COMMITTENTE: **RFI** RETE FERROVIARIA ITALIANA GRUPPO FERROVIE DELLO STATO ITALIANE

DIREZIONE LAVORI: **ITALFERR** GRUPPO FERROVIE DELLO STATO ITALIANE

APPALTATORE: Ghella, **CONSORZIO CFT**, PIZZAROTTI, IMESA

PROGETTAZIONE: PIZZAROTTI, Sintagma, INTEGRA, **CONSORZIO CFT**

PROGETTISTA: Ing. G.S. KALAMARAS

DIRETTORE DELLA PROGETTAZIONE: Ing. PIETRO MAZZOLI
 Responsabile integrazione fra le varie prestazioni specialistiche

PROGETTO ESECUTIVO
ITINERARIO NAPOLI-BARI
RADDOPPIO TRATTA CANCELLO-BENEVENTO
1° LOTTO FUNZIONALE CANCELLO-FRASSO TELESINO E VARIANTE ALLA LINEA ROMA-NAPOLI VIA CASSINO NEL COMUNE MADDALONI

GALLERIA MONTE AGLIO
 Sezione tipo C1 bis
 Carpenteria centina automatica - Elaborato generale

APPALTATORE CONSORZIO CFT IL DIRETTORE TECNICO Geom. G. Bianchi 13/09/2018	SCALA: 1:50
--	----------------

COMMESSA	LOTTO	FASE	ENTE	TIPO DOC.	OPERA/DISCIPLINA	PROGR.	REV.
IF1N	01	E	ZZ	BB	GN0100	028	B

Rev.	Descrizione	Redatto	Data	Verificato	Data	Approvato	Data	Autorizzato Data
A	Emissione	B.Ferreo	10/07/2018	G.Kalamaras	10/07/2018	P. Mazzioli	10/07/2018	G.Kalamaras
B	Rev. Istruttoria ITF 29/08/18	B.Ferreo	13/09/2018	G.Kalamaras	13/09/2018	P. Mazzioli	13/09/2018	