

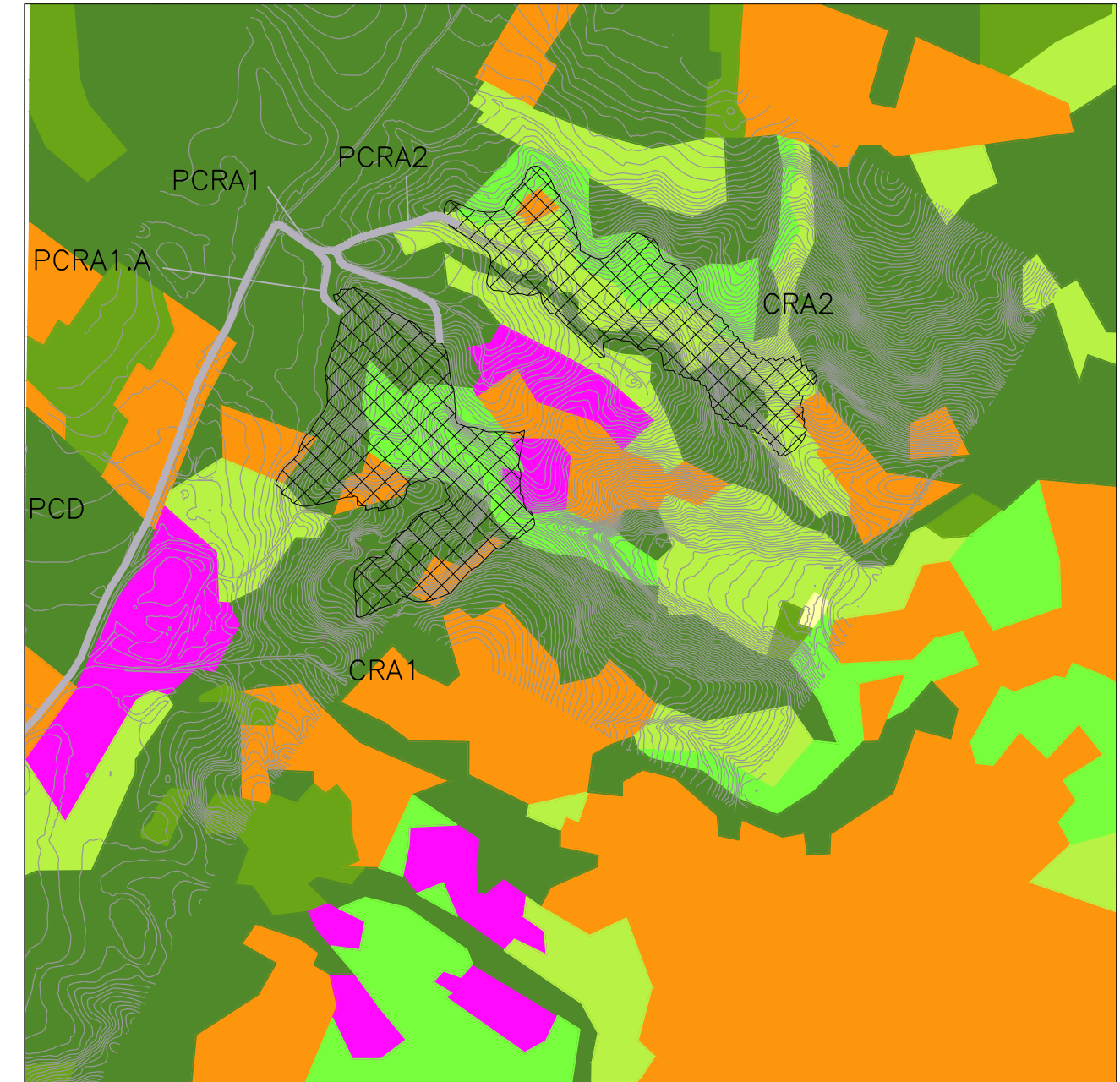
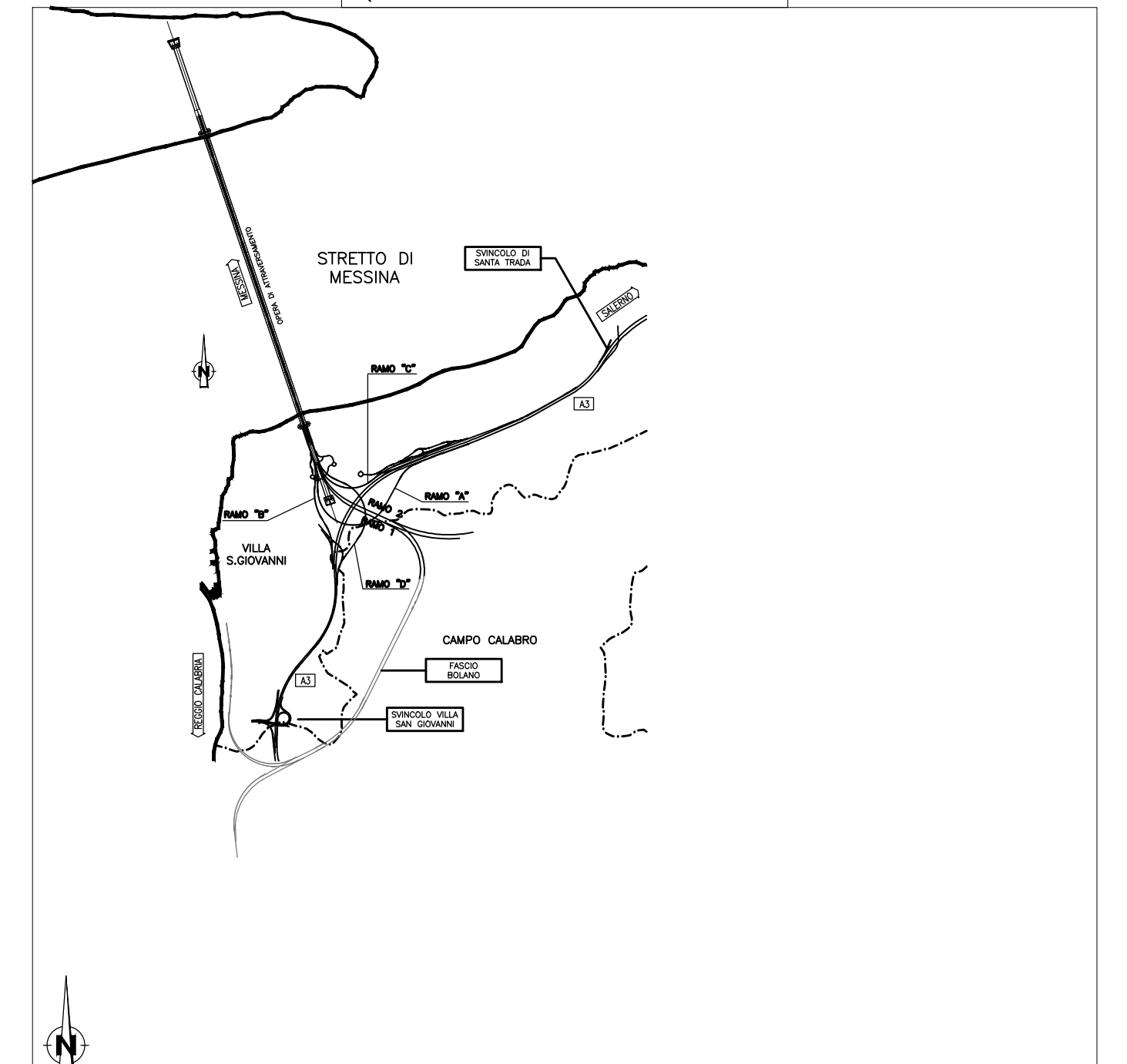
LEGENDA CARTA USO DEL SUOLO:

- 111: Zone residenziali a tessuto continuo
- 112: Zone residenziali a tessuto discontinuo
- 121: Aree industriali, commerciali e dei servizi pubblici e privati
- 122: Reti stradali, ferroviarie e infrastrutture tecniche
- 123: Aree portuali
- 131: Aree estrattive
- 133: Cantieri
- 141: Aree verdi urbane
- 142: Aree ricreative e sportive
- 211: Seminativi in aree non irrigue
- 221: Vigneti
- 222: Frutteti e frutteti minori
- 223: Olivi
- 241: Culture temporanee associate a culture permanenti
- 242: Sistemi culturali e parchi complessi
- 243: Aree precedentemente occupate da culture agrarie con presenza di spazi naturali importanti
- 311: Bacchi di lattughe
- 312: Bacchi di conifere
- 321: Aree a pascolo naturale e praterie
- 322: Brughiere e cespuglieti
- 323: Aree a vegetazione sclerofilla
- 331: Spiagge, dune e sabbie
- 334: Aree percorse da incendi
- 411: Paludi interne
- 511: Corsi d'acqua, corsi laterali
- 512: Bacini d'acqua
- 521: Lagune

NOTE GENERALI

- PROGETTO STRADALE E FERROVIARIO:**
- Trincea
 - Trincea profonda
 - Rilevato
 - Viadotto
 - Imbocco galleria
 - Galleria artificiale
 - Galleria naturale
 - Stazioni metropolitana
 - Posto di manutenzione
 - Area di esazione
- CANTIERIZZAZIONE:**
- PONTILI
SICILIA: SP1
CALABRIA: CP1
 - CANTIERI OPERATIVI
SICILIA: S11, S12, S13, S14, S15, S16
CALABRIA: C11
 - CANTIERI LOGISTICI
SICILIA: SB1, SB2, SB3, SB4
CALABRIA: CB1
 - AREE A DISPOSIZIONE
SICILIA: SAD2
CALABRIA: CAD1
 - SITI DI PRODUZIONE INERTI
SICILIA: SC1, SC2, SC3
CALABRIA: CC1
 - SITI DI DEPOSITO E RECUPERO AMBIENTALE
SICILIA: SRA1, SRA2, SRA3, SRA4, SRA5, SRA6, SRA7, SRA8
CALABRIA: CRA1, CRA2
 - STAZIONI METROPOLITANE
SICILIA: SS1, SS2, SS3
 - VIABILITA'
 - PISTE DI CANTIERE

QUADRO DI UNIONE



Stretto di Messina
Concessionaria per la progettazione, realizzazione e gestione del collegamento stabile tra lo Stretto e il Cardinale
 Organismo di Diritto pubblico
 (Legge n° 1158 del 07 dicembre 1971, modificata dal D.lgs. n° 114 del 24 aprile 2001)

PONTE SULLO STRETTO DI MESSINA
 PROGETTO DEFINITIVO

EUROLINK S.C.p.A.
 IMPREGILO S.p.A. (Mandatataria)
 SOCIETA' ITALIANA PER CONDOTTE D'ACQUA S.p.A. (Mandante)
 COOPERATIVA MURATORI E CEMENTISTI - C.M.C. di Ravenna Soc. Coop. a.r.l. (Mandante)
 SACVYR S.A.U. (Mandante)
 ISHIKAWAJIMA - HARIMA HEAVY INDUSTRIES CO. Ltd. (Mandante)
 A.C.I. S.C.P.A. - CONSORZIO STABILE (Mandante)

IL PROGETTISTA Dott. Ing. D. Spoglianti Ordine Ingegneri Milano n° 20953	IL CONTRAENTE GENERALE Project Manager (Ing. P.P. Marchesetti)	STRETTO DI MESSINA Direttore Generale e RUP Validazione (Ing. G. Timmenhelt)	STRETTO DI MESSINA Amministratore Delegato (Dott. P. Ciucci)
--	---	--	---

GENERALE AM0231_F0
 AMBIENTE
 STUDIO D'IMPATTO AMBIENTALE
 QUADRO DI RIFERIMENTO AMBIENTALE - SUOLO E SOTTOSUOLO
 CALABRIA - CARTA DELL'USO REALE DEL SUOLO

CODICE: CIG0700P64DGA1A030000000041FO				SCALA: 1:10.000	
REV.	DATA	DESCRIZIONE	REDATTO	VERIFICATO	APPROVATO
FO	20/06/2011	EMISSIONE FINALE	P.FERRARI	M.SALOMONE	D.SPOGLIANTI