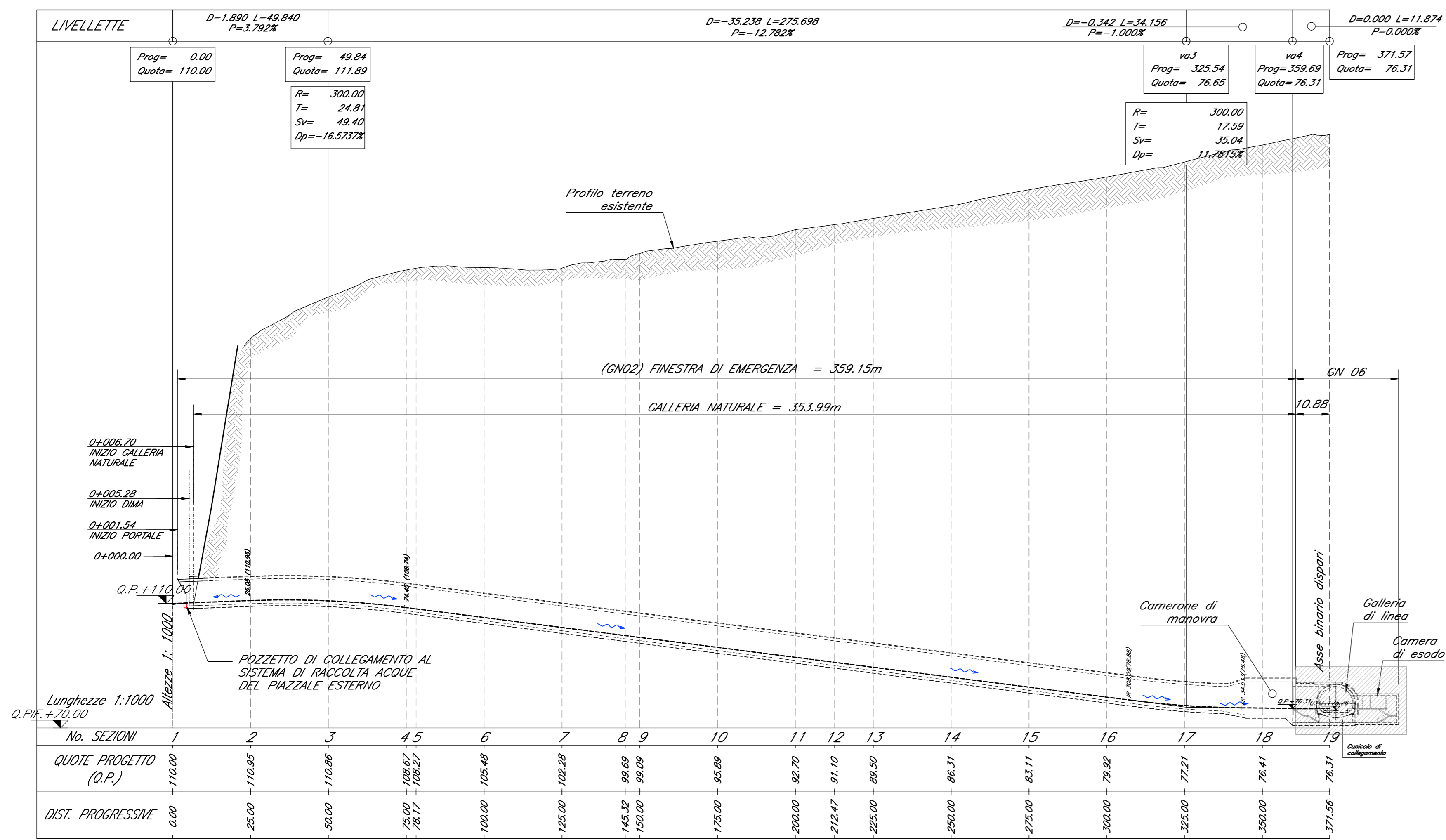
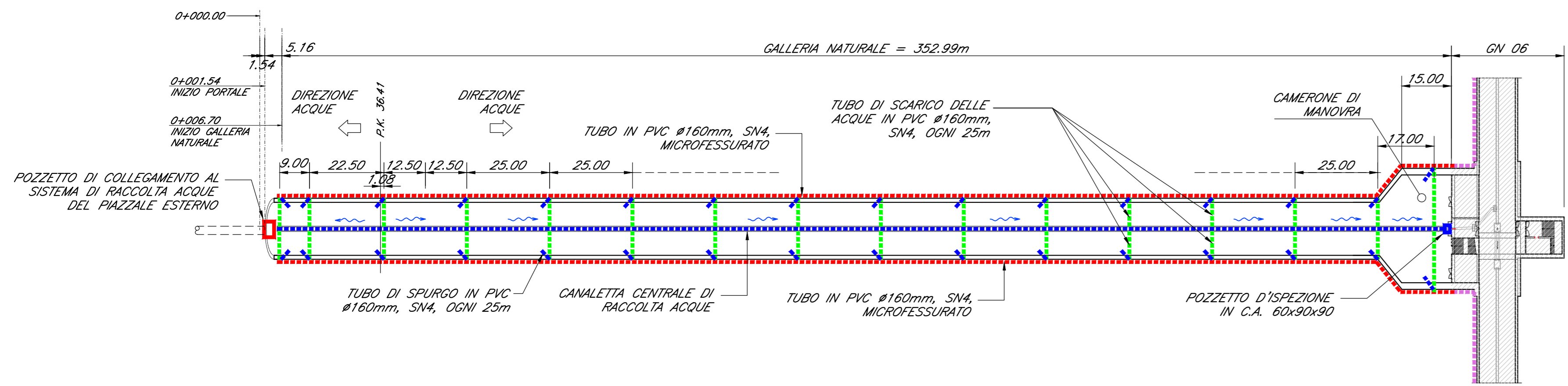


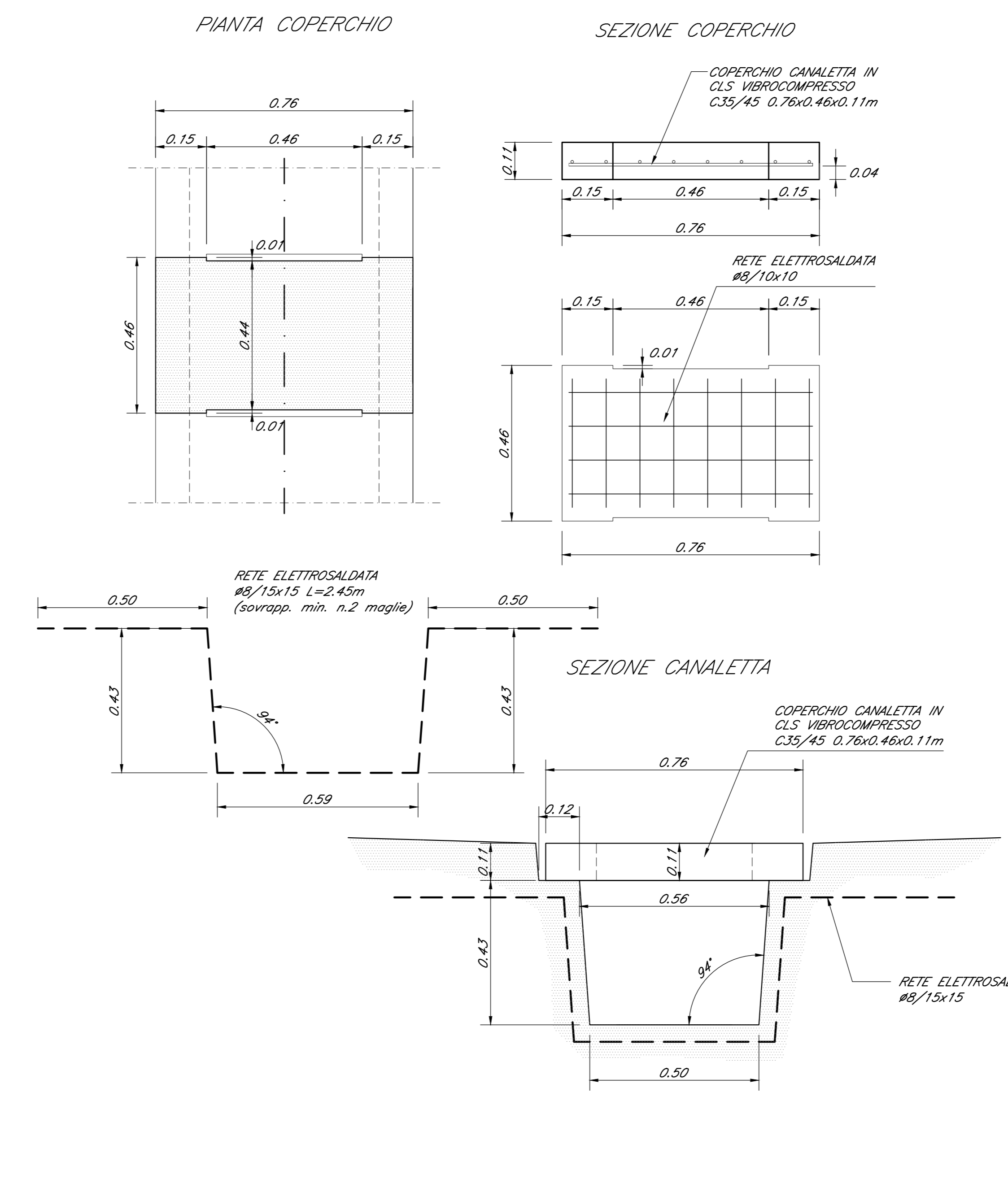
PROFILO LONGITUDINALE IN ASSE FINESTRA DI EMERGENZA scala 1:1000



SCHEMA PLANIMETRICO RETTIFICATO scala 1:1000



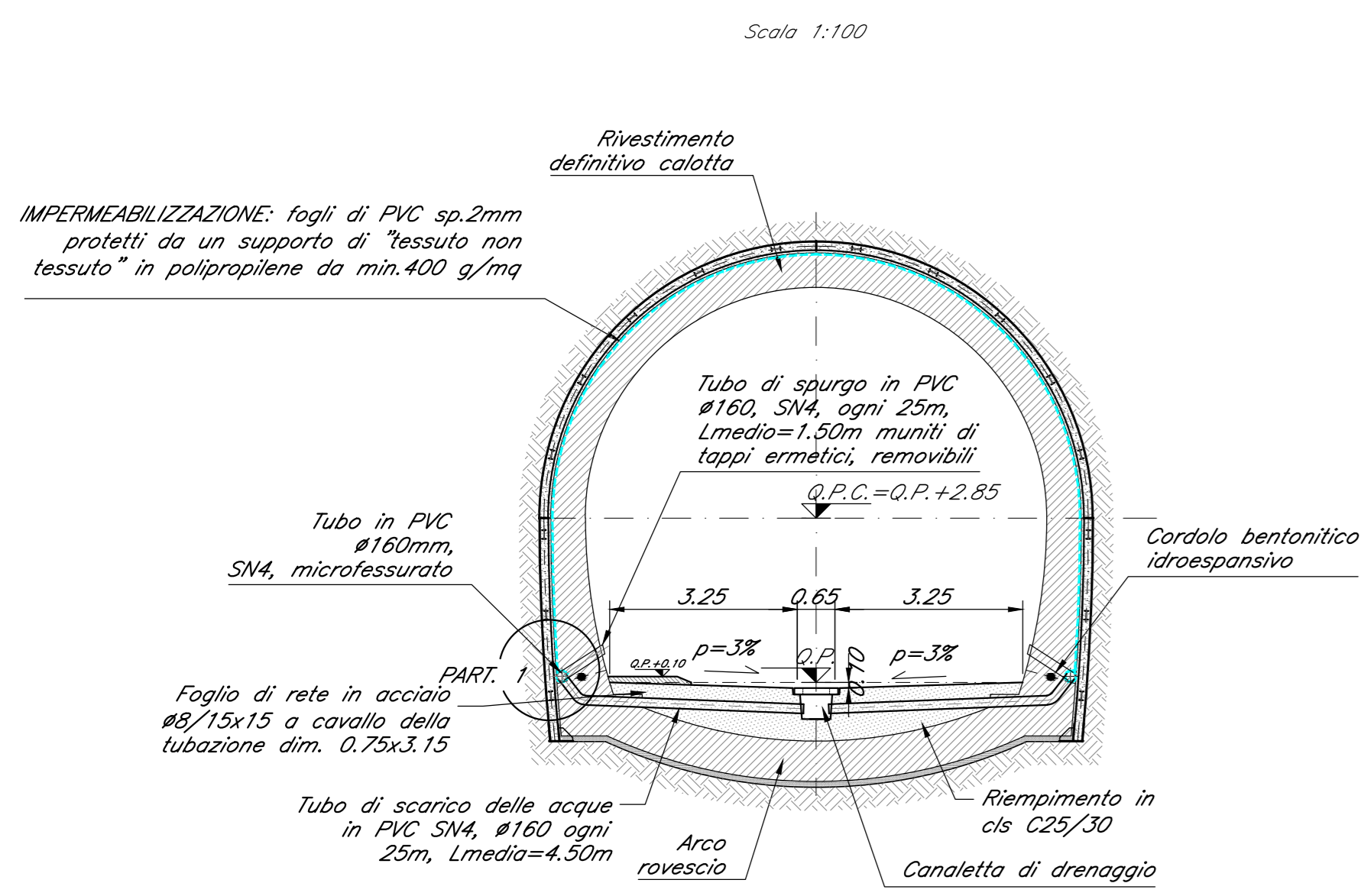
CANALETTA DRENAGGIO scala 1:10



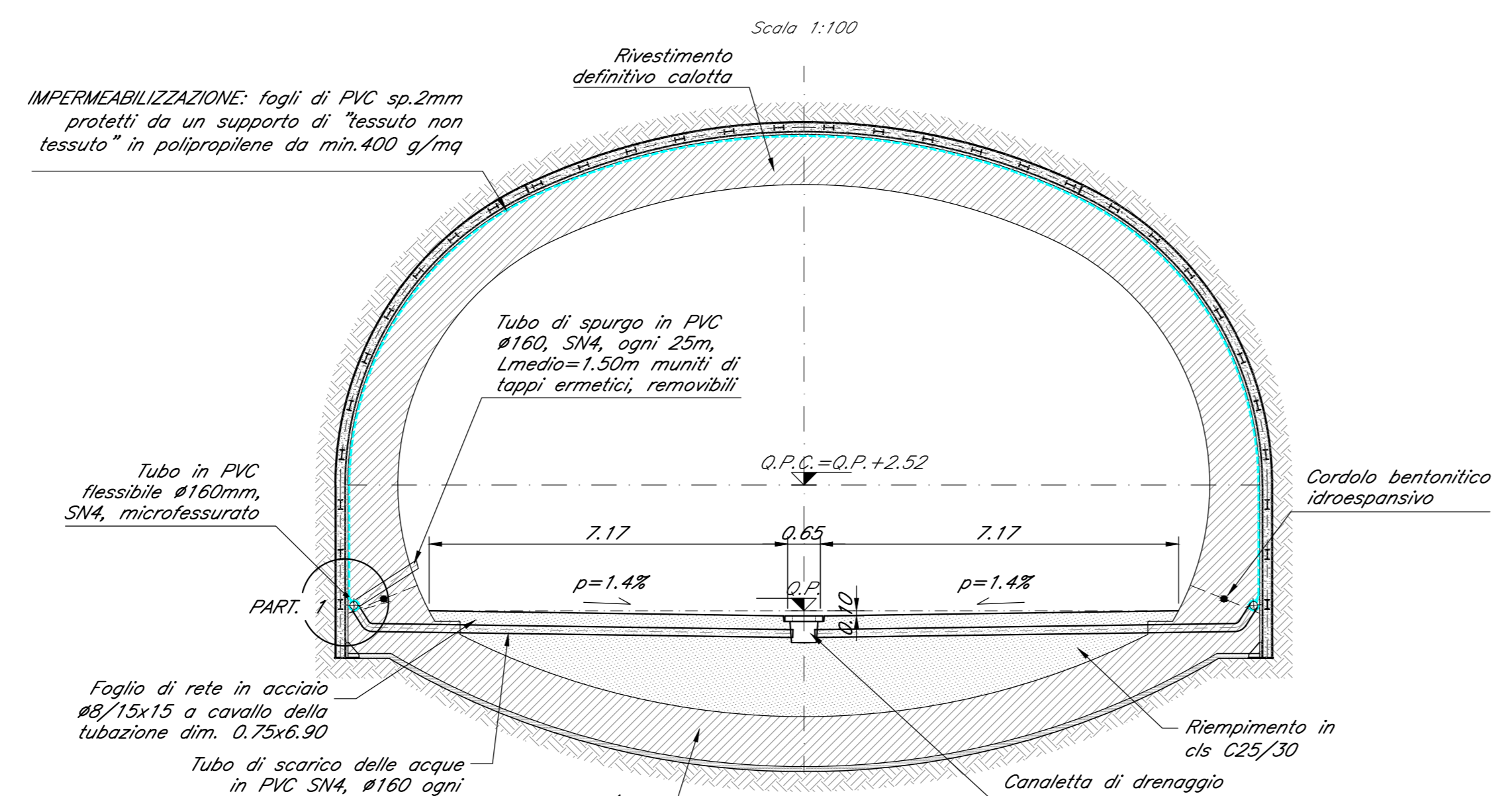
LEGENDA

Q.P.C. = quota piano dei centri
Q.P. = quota progetto
Q.P.T. = quota piano terra

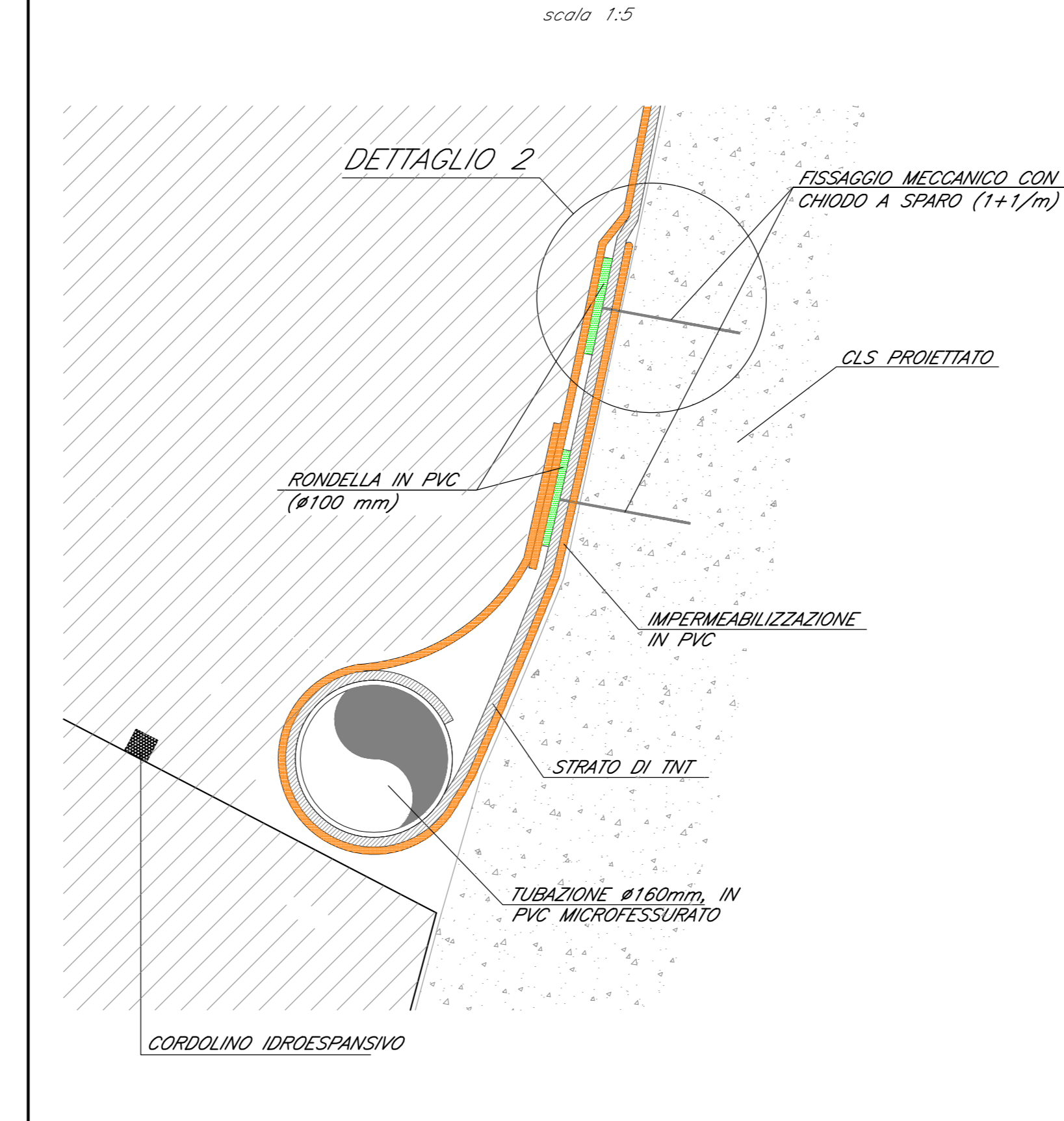
SEZIONE CORRENTE scala 1:100



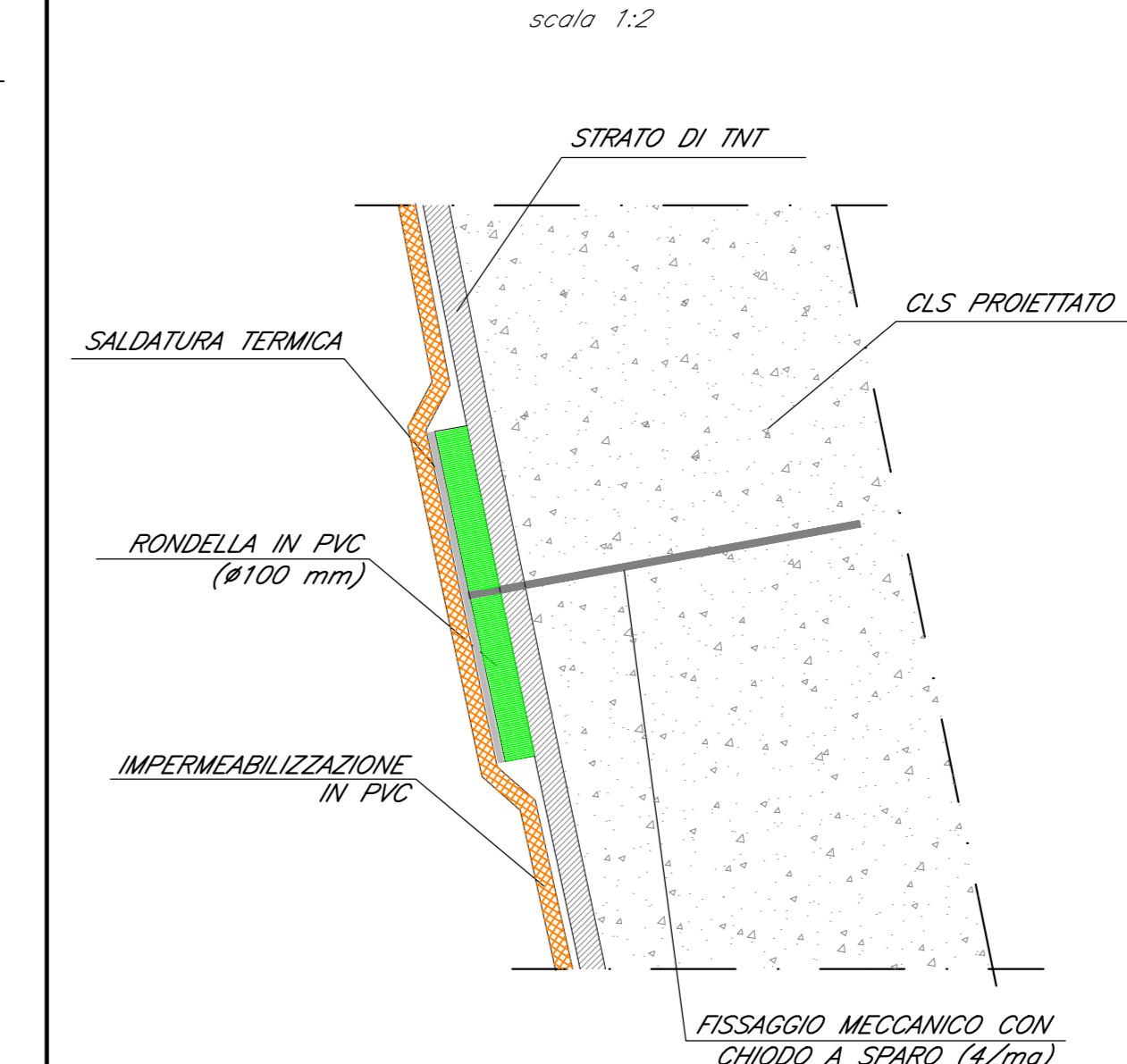
CAMERONE DI MANOVRA scala 1:100



DETTAGLIO 1 scala 1:5



DETTAGLIO 2 scala 1:2



COMMITTENTE: RFI GRUPPO FERROVIARIO ITALIANO

DIREZIONE LAVORI: ITALFERR

APPALTATORE: CONSORZIO CPT PIZZAROTTI

PROGETTAZIONE: ING. G.S. KALAMARAS
PROGETTISTA: ING. PIETRO MAZZOLI
DIRETTORE DELLA PROGETTAZIONE: ING. PIETRO MAZZOLI

PROGETTO ESECUTIVO

ITINERARIO NAPOLI-BARI RADDOPPIO TRATTA CANCELLO-BENEVENTO LOTTO FUNZIONALE CANCELLO-FRASSO TELESINO E VARIANTE ALLA LINEA ROMA-NAPOLI VIA CASSINO NEL COMUNE MADDALONI

G. MONTE AGLIO - GALLERIA FINESTRA km 3+777.276
Sistema di smaltimento delle acque Finestra KM 3+777.276

APPALTATORE: CONSORZIO CPT IL DIRETTORE TECNICO: Gian C. Barilli 13/09/2018

COMMESSA LOTTO FASE ENTE TIPO DOC. OPERA/OISCIPLINA PROGR. REV. 1 F 1 N 0 1 E Z Z P Z G N 0 2 0 0 0 0 1 B

Rev.	Descrizione	Redatto	Data	Verificato	Data	Approvato	Data	Autorizzato	Data
A	Immissione	P. Enzo	10/07/2018	G. Kalamaras	10/07/2018	P. Mazzi	10/07/2018	G. Kalamaras	
B	Rev. Immissione IT 24/01/11	P. Enzo	13/09/2018	G. Kalamaras	13/09/2018	P. Mazzi	13/09/2018		