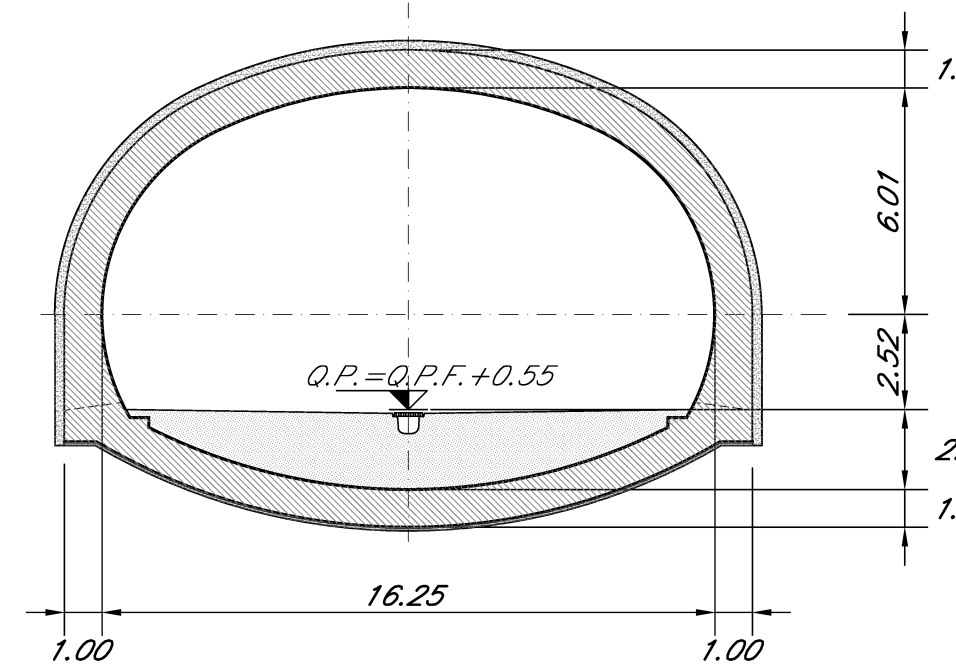
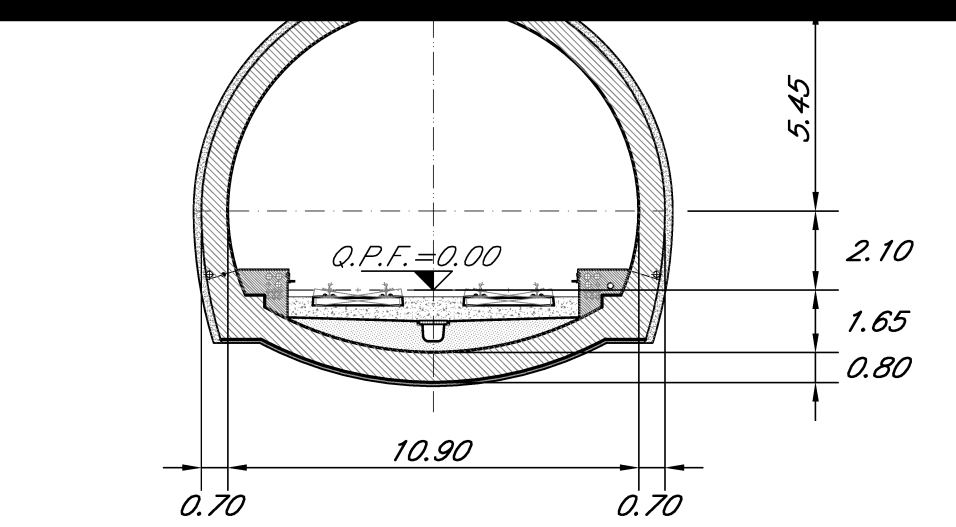
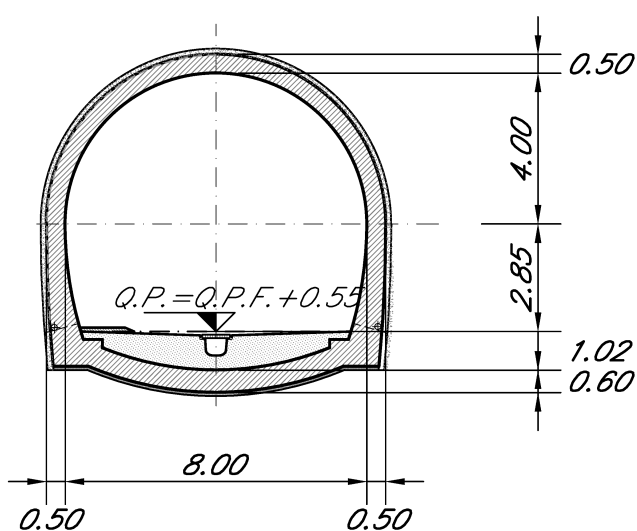


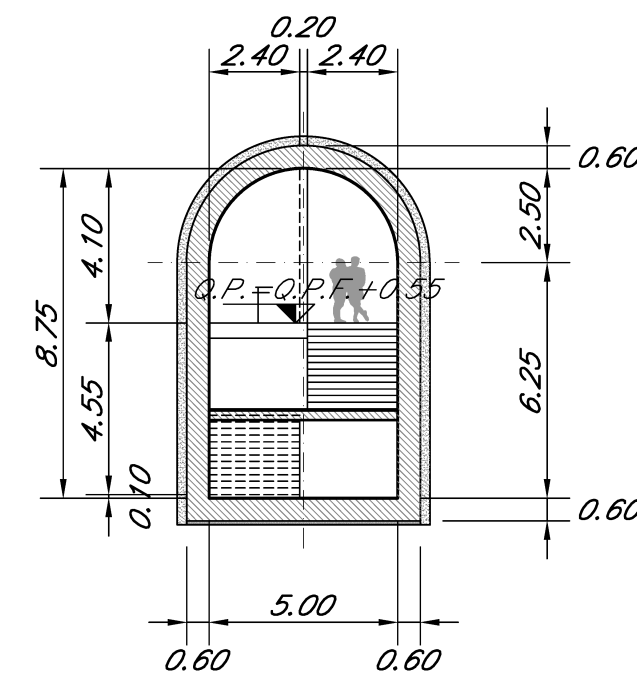
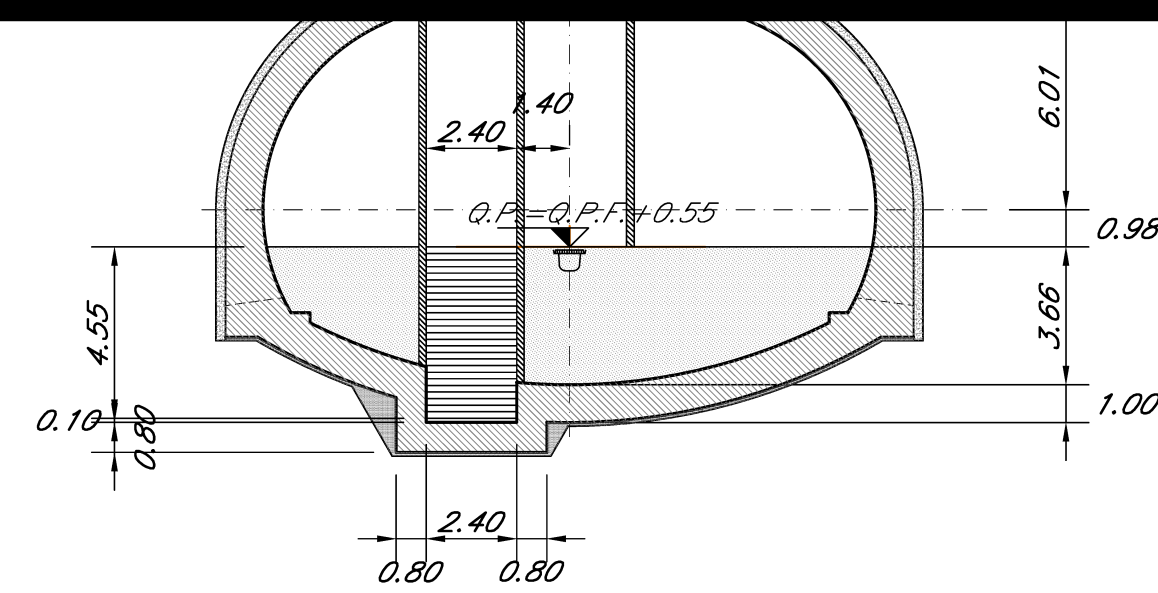
SEZIONE B-B scala 1:200
CAMERONE DI MANOVRA



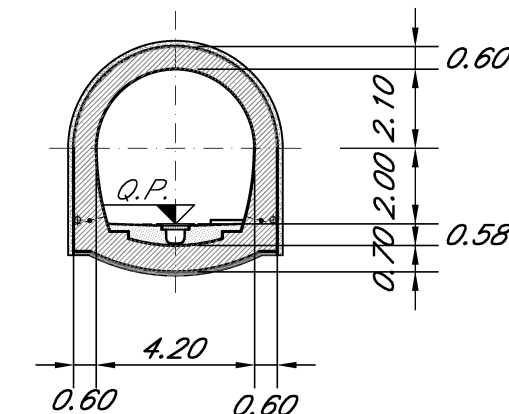
SEZIONE C-C scala 1:200
FINESTRA DI EMERGENZA SEZIONE A1



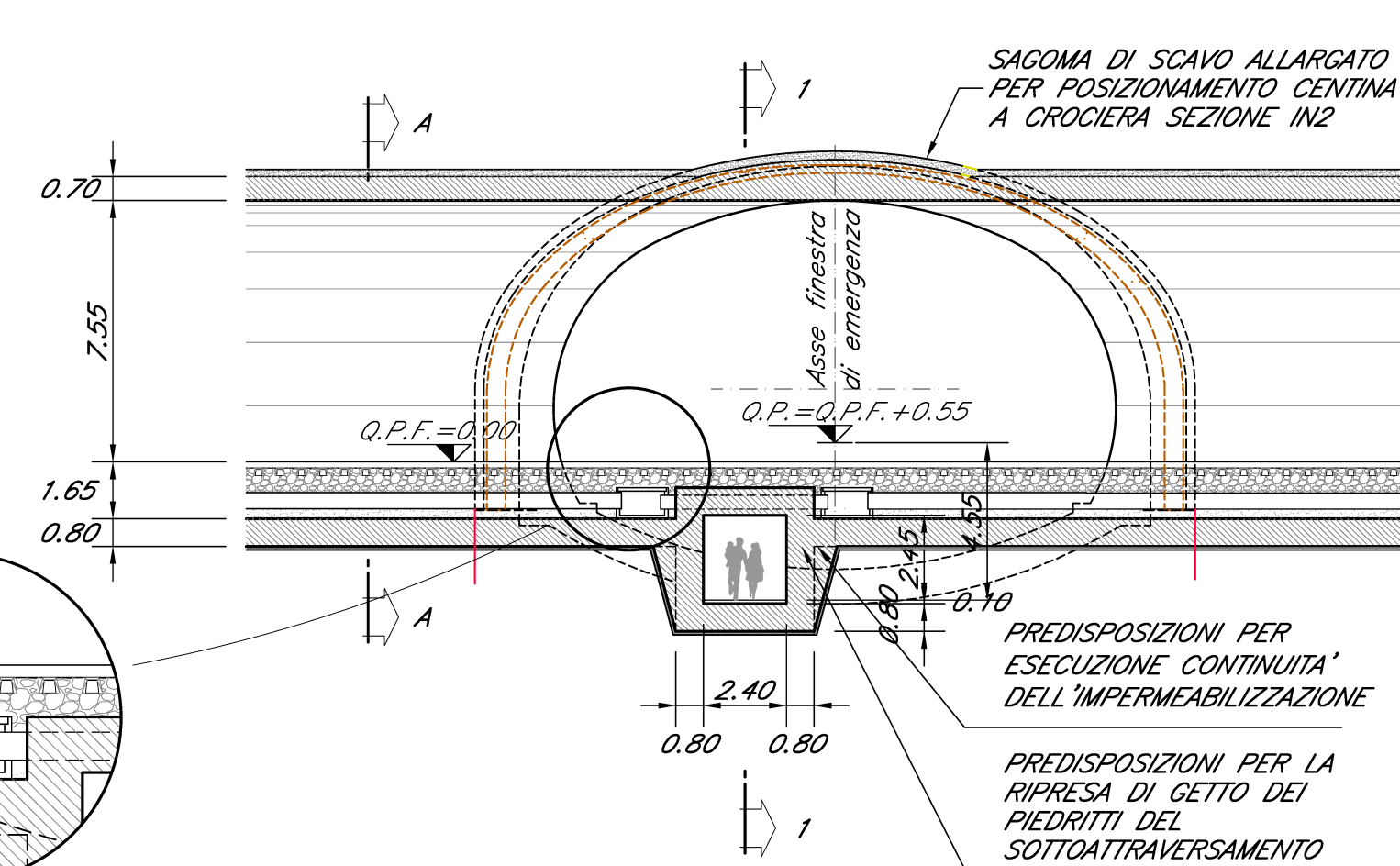
SEZIONE E-E scala 1:200
CAMERA DI ESODO DI COLLEGAMENTO TRA GALLERIA DI LINEA E USCITA DI EMERGENZA



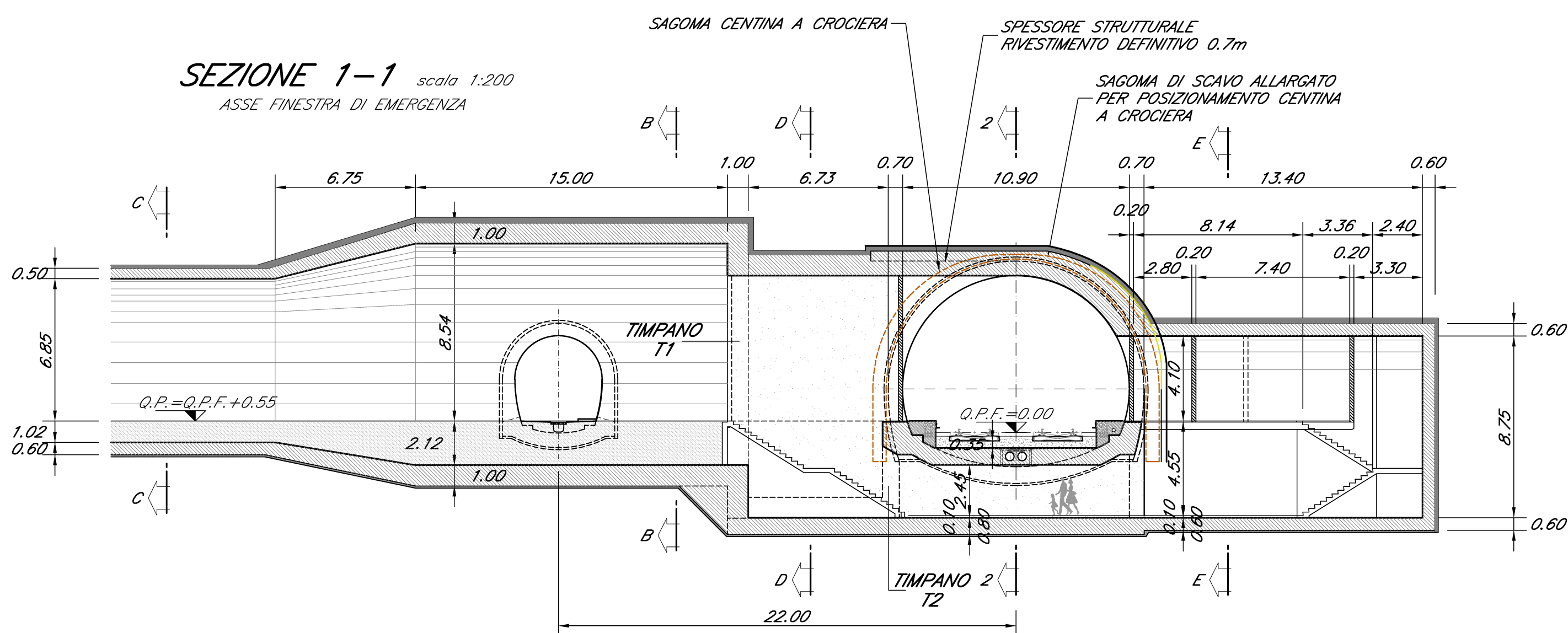
SEZIONE F-F scala 1:200
GALLERIA DI SFOLLAMENTO SEZIONE TIPO A2



SEZIONE 2-2 scala 1:200
ASSE GALLERIA DI LINEA



SEZIONE 1-1 scala 1:200
ASSE FINESTRA DI EMERGENZA



COMMITTENTE: RETE FERROVIARIA ITALIANA GRUPPO FERROVIE DELLO STATO ITALIANE		
DIREZIONE LAVORI: GRUPPO FERROVIE DELLO STATO ITALIANE		
APPALTATORE: 		
PROGETTAZIONE: RAGGRUPPAMENTO TEMPORANEO PROGETTISTI 	PROGETTISTA: Ing. G.S. KALAMARAS	DIRETTORE DELLA PROGETTAZIONE: Ing. PIETRO MAZZOLI Responsabile integrazione fra le varie prestazioni specialistiche

PROGETTO ESECUTIVO

ITINERARIO NAPOLI-BARI
RADDOPPIO TRATTA CANCELLO-BENEVENTO
1° LOTTO FUNZIONALE CANCELLO-FRASSO TELESINO E VARIANTE ALLA LINEA ROMA-NAPOLI VIA CASSINO NEL COMUNE MADDALONI

G. MONTE AGLIO - GALLERIA FINESTRA km 5+503.917

Innesto con la galleria di Linea a Galleria Finestra
 Planimetria e sezioni complessive dell'innesto

APPALTATORE	CONSORZIO CFT	IL DIRETTORE TECNICO	Geom. C. Bianchi	13/09/2018	SCALA:	1:200		
COMMESSA	LOTTO	FASE	ENTE	TIPO DOC.	OPERA/DISCIPLINA	PROGR.	REV.	
IF1N	01	E	ZZ	P9	GN0300	001	B	
Rev.	Descrizione	Redatto	Data	Verificato	Data	Approvato	Data	Autorizzato Data
A	Emissione	P. Enrico	10/07/2018	G. Kalamaras	10/07/2018	P. Mazzoli	10/07/2018	G. Kalamaras
B	Rev. Istruttoria ITF 28/08/18	P. Enrico	13/09/2018	G. Kalamaras	13/09/2018	P. Mazzoli	13/09/2018	
								13/09/2018

File: IF1N.01.E.ZZ.P9.GN.03.0.0.001.B.dwg n. Elab.: