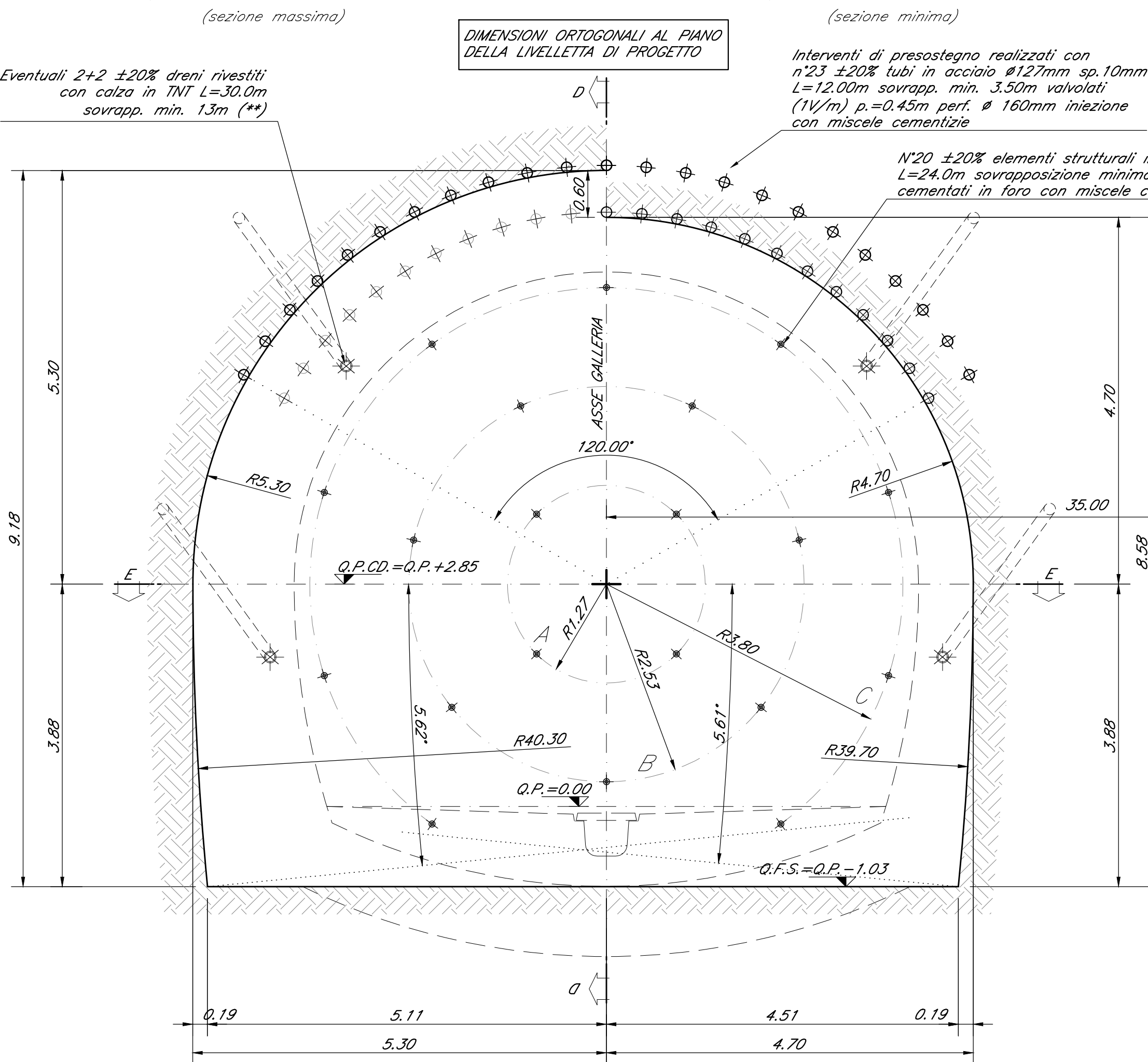


**SCAVO 1/2 SEZIONE A-A** scala 1:50 (sezione massima)

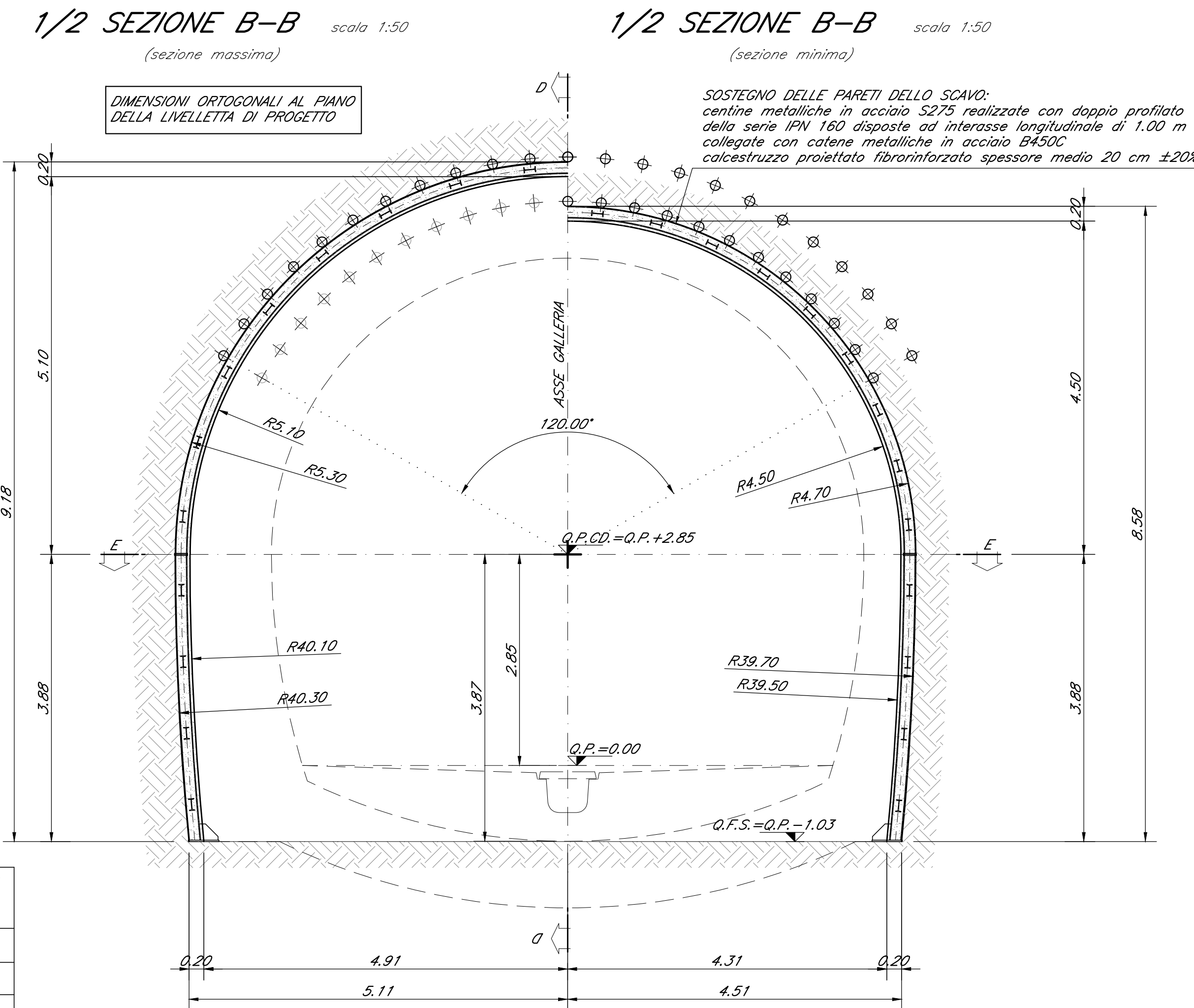


**LEGENDA CONSOLIDAMENTO DEL FRONTE**

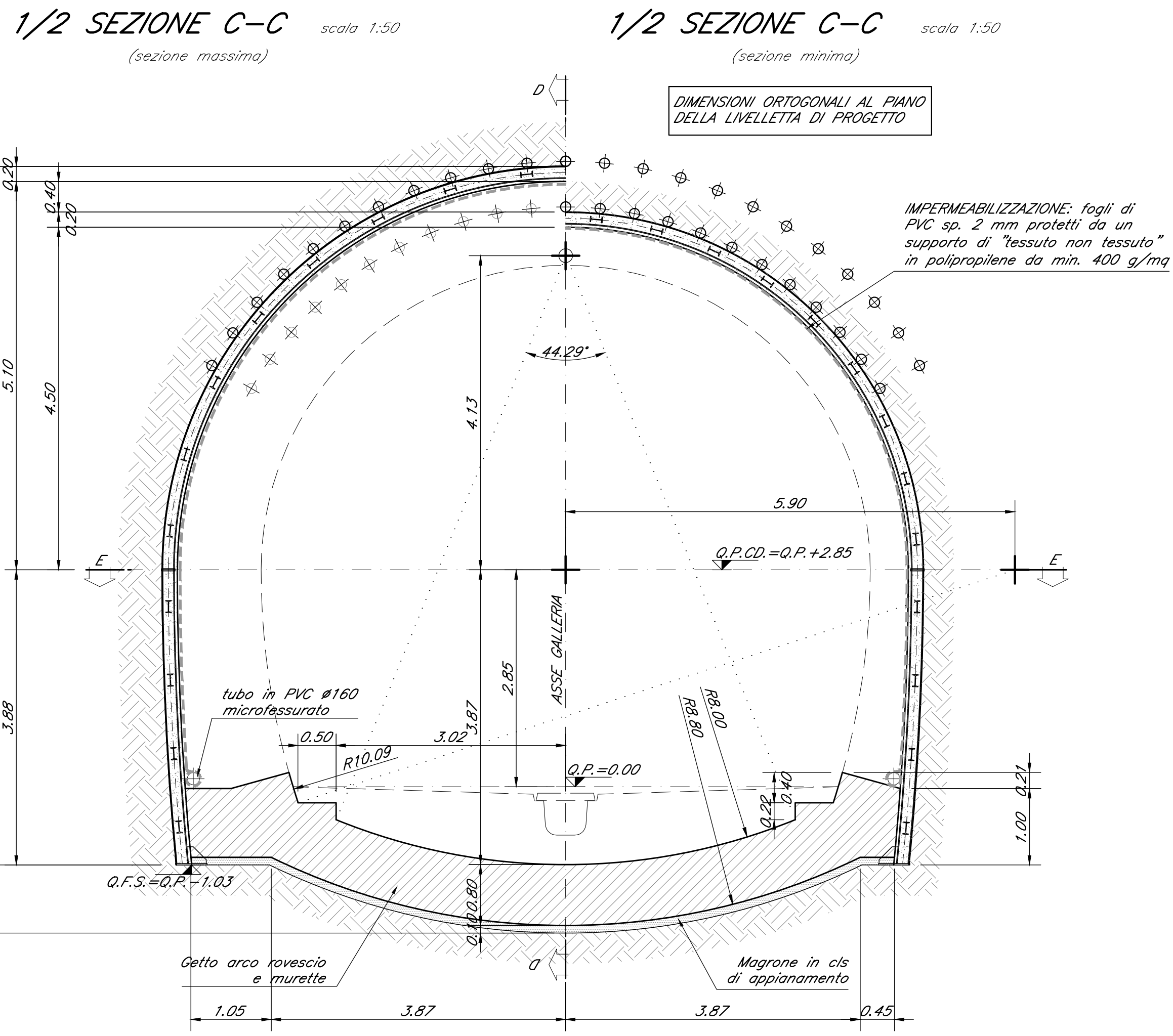
r (m)	i (m)	α: inclinazione radiale	n°	
A	1.27	2.00	0.0°	4
B	2.53	2.00	3.0°	7
C	3.80	2.00	7.0°	9

Tot. 20

**SOSTEGNO DI PRIMA FASE 1/2 SEZIONE B-B** scala 1:50 (sezione massima)



**GETTO ARCO ROVESCOIO 1/2 SEZIONE C-C** scala 1:50 (sezione massima)



**FASI ESECUTIVE**

FASE 1 - PRESOSTEGNO E PRESOLIDAMENTO AL FRONTE  
 SOSTEGNO DEL FRONTE A PRIMA CONDIZIONE  
 ESECUZIONE DEL PRESOSTEGNO E PRESOLIDAMENTO AL FRONTE IN CALCESTRUZZO PROIETTATO FIBROREINFORZATO DELLO SPESORE MINIMO DI 15 CM  
 ESECUZIONE DEL PRESOSTEGNO SECONDO LA GEOMETRIA DI PROGETTO  
 ESECUZIONE DEL PRESOLIDAMENTO DEL FRONTE (DUE CANTI) SECONDO LA GEOMETRIA DI PROGETTO CON LE SEGUENTI MODALITÀ:  
 a) RIVESTIMENTO ESISTENTE A SECCO > 100 mm  
 b) INSERIMENTO ELEMENTO STRUTTURALE IN VTR CON MISCELA CEMENTIZIA OGNI 4-5 FORI  
 c) CEMENTAZIONE DELL'ELEMENTO STRUTTURALE IN VTR CON MISCELA CEMENTIZIA OGNI 4-5 FORI

FASE 2 - SOSTEGNO AL CONTORNO  
 ESECUZIONE (EVENTUALE) DEL SOSTEGNO AL CONTORNO SECONDO LA GEOMETRIA DI PROGETTO

FASE 3 - SCAVO  
 LO SCAVO VENE ESECUITO A PRIMA SEZIONE SAGGIANDO IL FRONTE A FORMA CONCAVA LA LUNGHENZA MASSIMA DELLO SPONDO E' DI 1.00m COMPRESO L'ESISTENTE ESISTENTE. NEL CASO IN CUI IL CONTESTO SOSTEGNO LO RINFORZO PUO' ESSERE PREVISTA L'ESECUZIONE SOSTAGNATA DEL CALCESTRUZZO PROIETTATO FIBROREINFORZATO PRIMA DI METTERE IN OPERA LA CENTRALE DI SPESORE >= 10cm SUL FRONTE E SUL CONTORNO DI OGNI SINGOLO SPONDO APPENA ESECUTI.

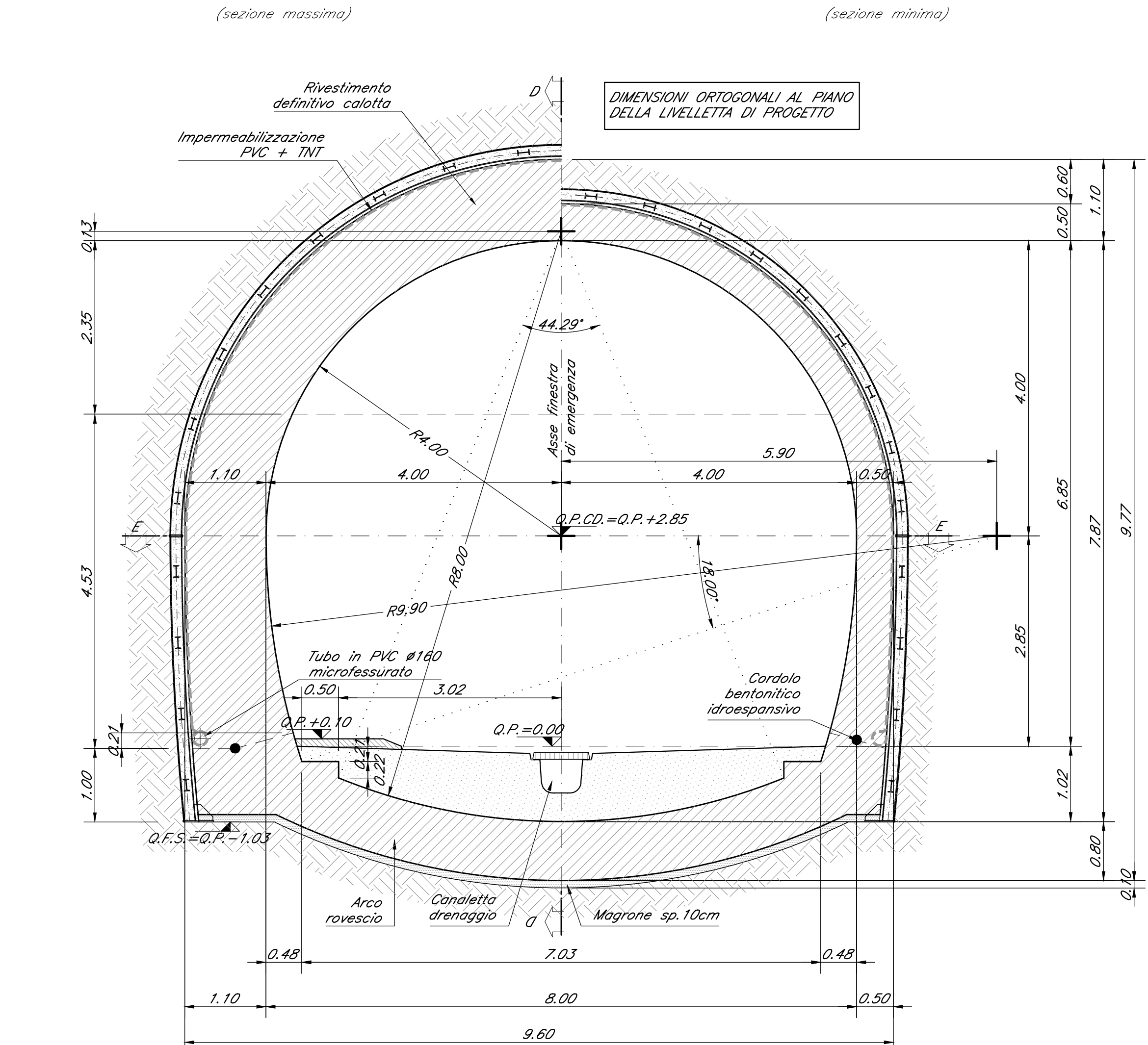
FASE 4 - IMPERMEABILIZZAZIONE  
 AL TERMINE DI OGNI SINGOLO SPONDO IMMEDIATA MESSA IN OPERA DEL RIVESTIMENTO DI PRIMA FASE: SOSTAGNATO DA CERNIERE METALLICHE PRESSO 1.00m E DA UN CM DI CALCESTRUZZO PROIETTATO FIBROREINFORZATO APPENA POSSIBILE LE CERNIERE DEVONO ESSERE COLLEGATE ALLE ALTRE ATTRAVERSO LE APERTURE CARENTE. NEL CASO IN CUI IL CONTESTO ESISTENTE LO RINFORZO PUO' ESSERE PREVISTA LA QUANTITÀ DI CALCESTRUZZO PROIETTATO FIBROREINFORZATO PREVISTA AL FRONTE AD OGNI SPONDO.

FASE 5 - GETTO ARCO ROVESCOIO E MURETTE  
 IL GETTO DI ARCO ROVESCOIO E MURETTE DOVRA' AVVENIRE AD UNA DISTANZA MASSIMA DAL FRONTE DI SCAVO PARI A 1.50

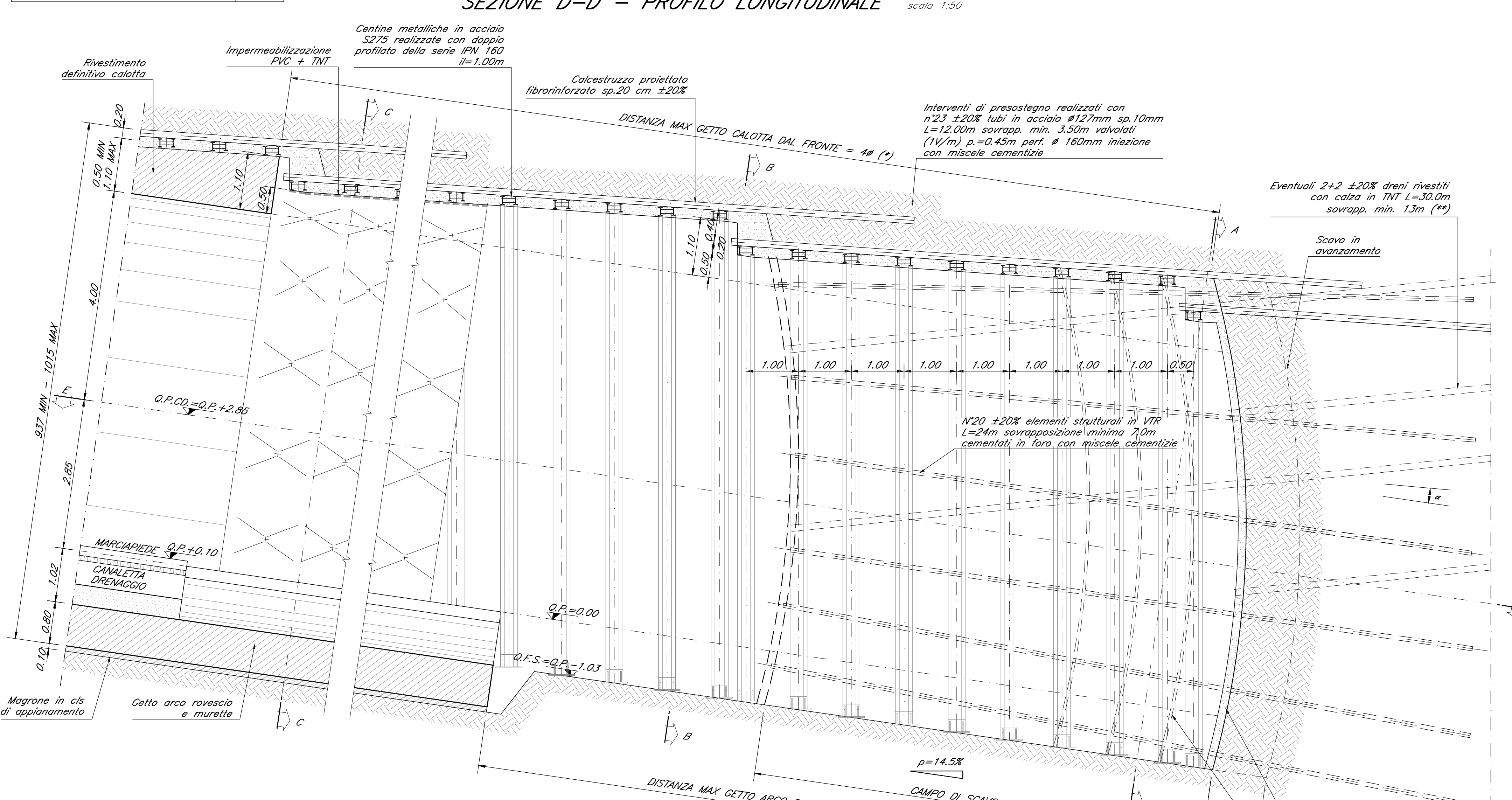
FASE 6 - IMPERMEABILIZZAZIONE  
 POSA IN OPERA DELL'IMPERMEABILIZZAZIONE SECONDO LE CARATTERISTICHE DI PROGETTO.

FASE 7 - GETTO RIVESTIMENTO DEFINITIVO  
 IL GETTO DI RIVESTIMENTO DEFINITIVO DOVRA' AVVENIRE AD UNA DISTANZA MASSIMA DAL FRONTE DI SCAVO PARI A 4.00

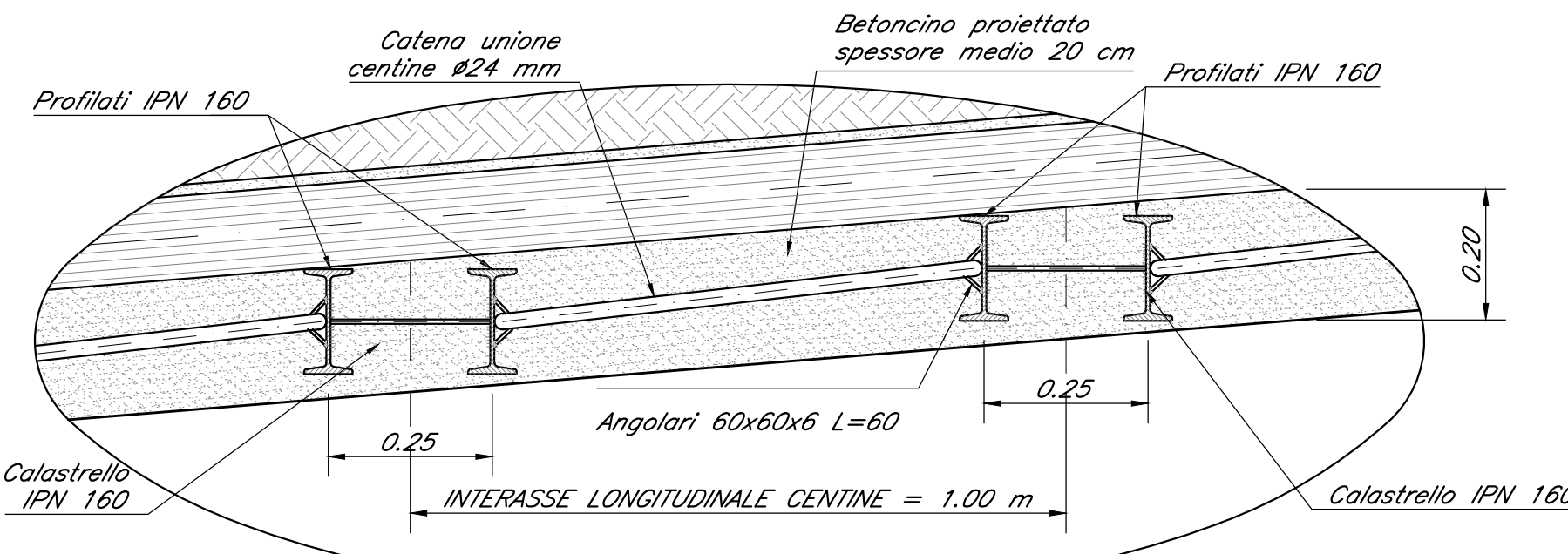
**CARPENTERIA RIVESTIMENTO DEFINITIVO 1/2 SEZIONE** scala 1:50 (sezione massima)



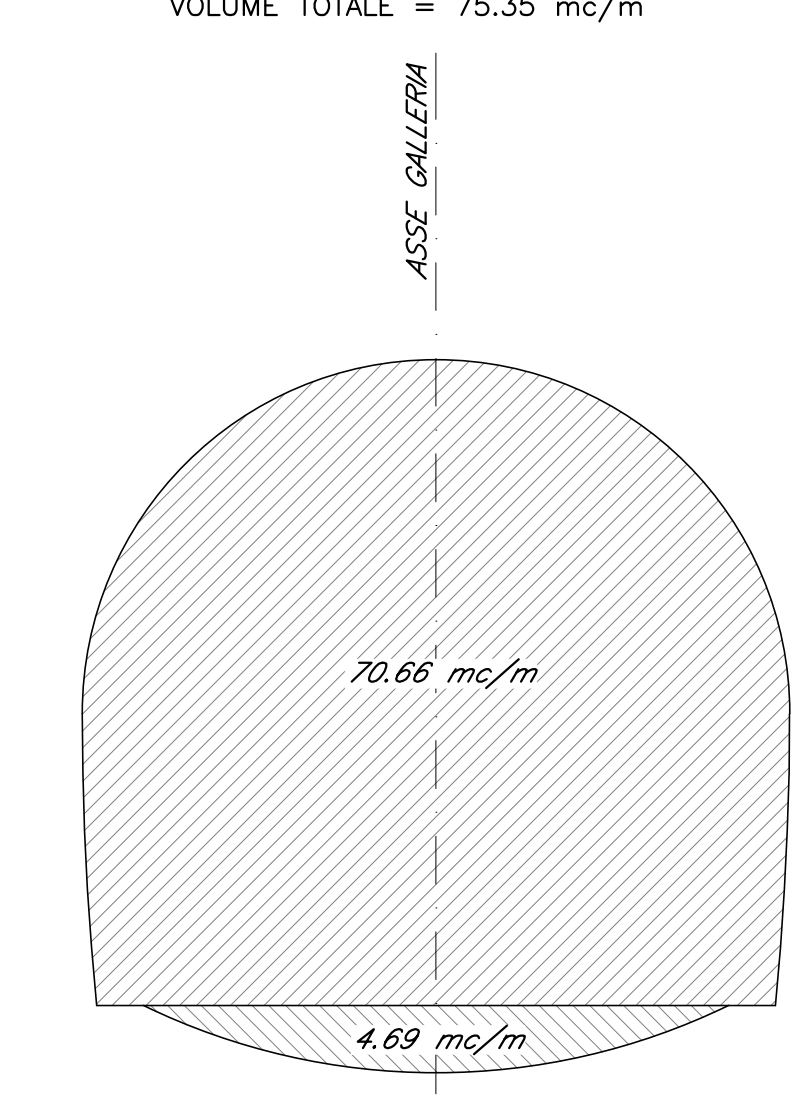
**CARPENTERIA RIVESTIMENTO DEFINITIVO 1/2 SEZIONE** scala 1:50 (sezione minima)



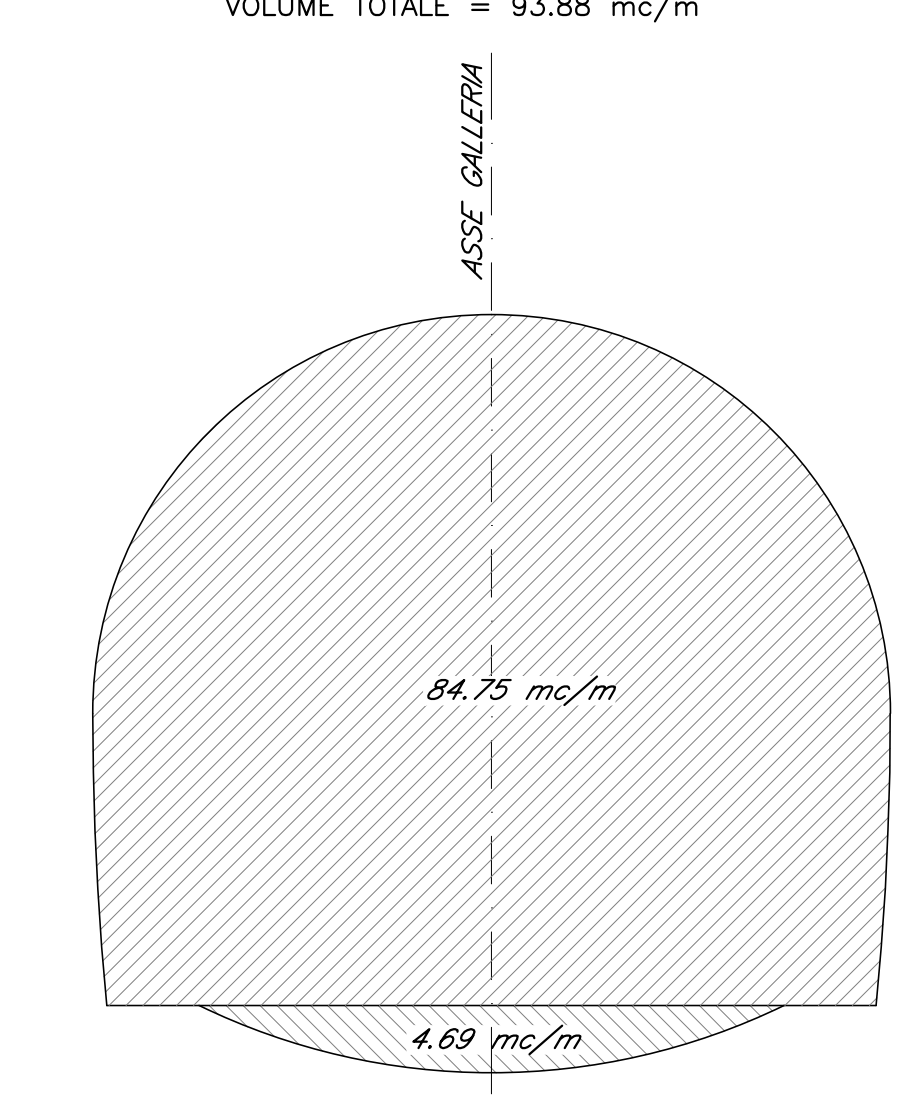
**PARTICOLARE RIVESTIMENTO DI PRIMA FASE** scala 1:10



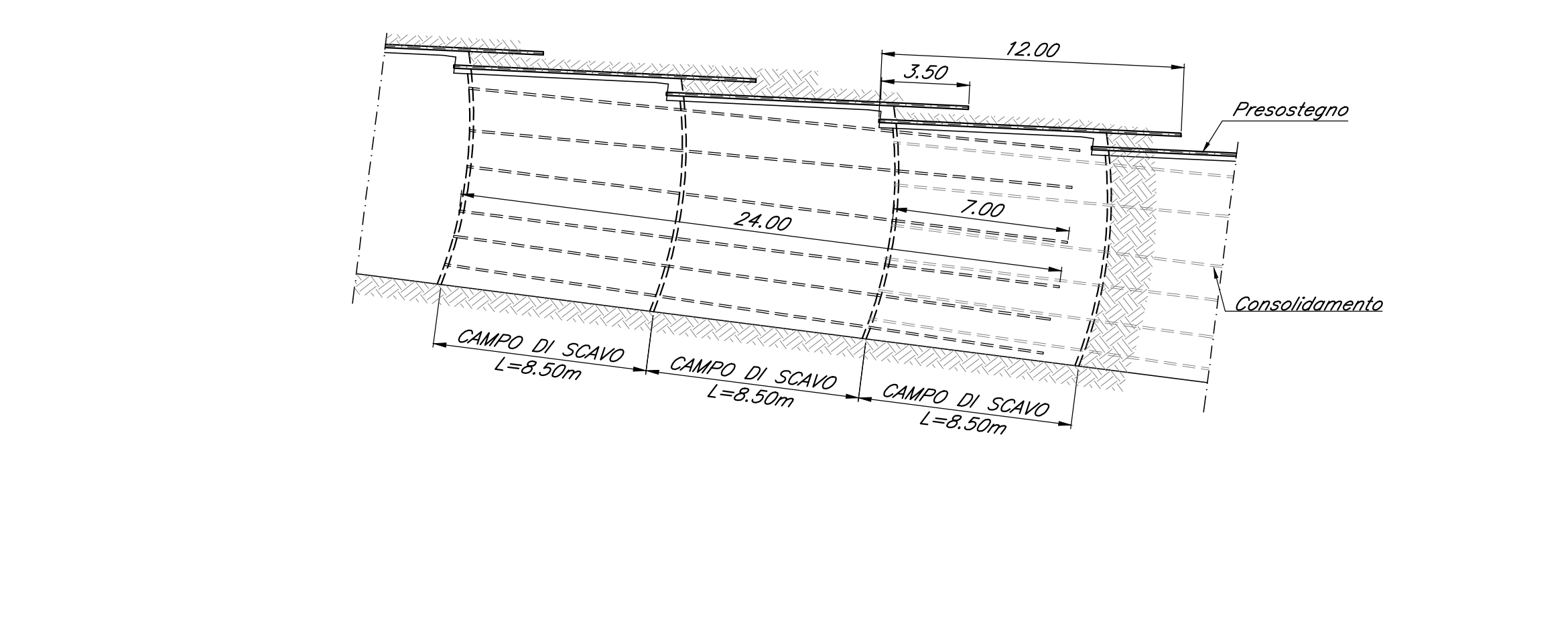
**VOLUME DI SCAVO MINIMO** scala 1:100



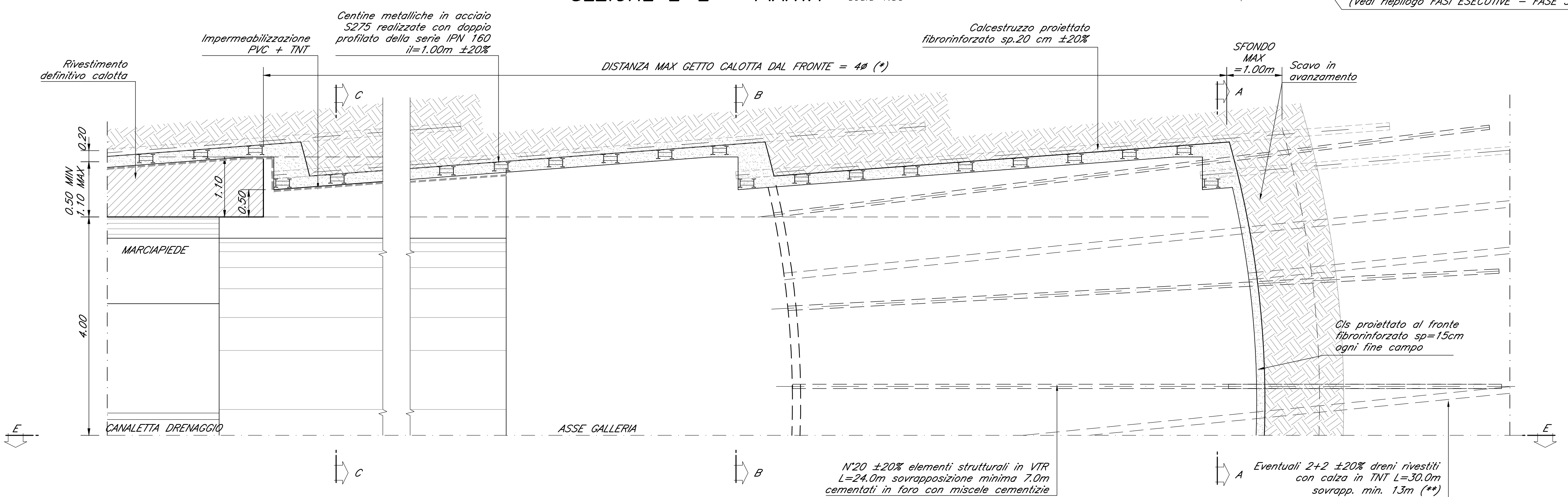
**VOLUME DI SCAVO MASSIMO** scala 1:100



**SCHEMA CONSOLIDAMENTI** scala 1:200



**SEZIONE E-E - PIANTA** scala 1:50



**PRESCRIZIONI GENERALI**

(\*) LE DISTANZE DEI GETTI DI ARCO ROVESCOIO E CALOTTA DAL FRONTE DI SCAVO E LA LUNGHENZA DEI SINGOLI SPONDI POTRANNO ESSERE RIFORMATI IN CORSO D'OPERA IN BASE AL REALE COMPORTAMENTO DEPRATIVO DELL'INFIAMMATO

(\*\*) IL NUMERO DI DRENI SARA' FUNZIONE DELLE REALI QUANTITÀ DI ACQUA RILEVANTE AL FRONTE IN CORSO D'OPERA

**INCIDENZE**

CALOTTA E PREDITTI: 42 kg/mc

ARCO ROVESCOIO E MURETTE: 73 kg/mc

**NOTE GENERALI**

Per le caratteristiche dei materiali si rimanda all'elaborato "Caratteristiche dei Materiali, note e prescrizioni" - IFIN D1 E Z2 SP ONDODD D01 B

**LEGENDA**

Q.P.C. = quota piano dei centri

Q.P.S. = quota piano fondo

Q.P.S.S. = quota piano di scavo

COMMITTENTE: **RFI** RETTE FERROVIARIE ITALIANE GRUPPO FERROVIE DELLO STATO ITALIANE

DIREZIONE LAVORI: **ITALFERR** GRUPPO FERROVIE DELLO STATO ITALIANE

APPALTATORE: **CONSORZIO CPT** **PIZZABOTTI**

PROGETTAZIONE: <b>PIZZABOTTI</b> <b>Sintagma</b> <b>INTERRA</b>	PROGETTISTA: Ing. G.S. KALAMARAS	DIRETTORE DELLA PROGETTAZIONE: Ing. PIERLUIGI MAZZOLI
---	----------------------------------	---

**PROGETTO ESECUTIVO**

ITINERARIO NAPOLI-BARI  
 RADDOPPIO TRATTA CANCELLO-BENEVENTO  
 1° LOTTO FUNZIONALE CANCELLO FRASSO TELESINO E VARIANTI ALLA LINEA ROMA-NAPOLI VIA CASSINO NEL COMUNE MADDALONI

G. MONTE AGLIO - GALLERIA FINESTRA km 5+503.917  
 Stazione tipo B1  
 Carpenteria, scavo e consolidamenti

APPALTATORE: <b>CONSORZIO CPT</b> <b>PIZZABOTTI</b>	SCALA: 1:50						
COMMESSA: LOTTO FASE ENTE TIPO DOC. OPERADISCIPLINA	PROGR. REV.						
IFIN 01 E Z2 BB GN 03 00 004 B							
Rev. Descrizione	Realizzato	Data	Verificato	Data	Approvato	Data	Autorezzato Data
A	Emissione	10/01/2018	G. Kalamaras	10/01/2018	P. Mazzoli	10/01/2018	G. Kalamaras
B	Rev. definitiva IT 26/018	10/08/2018	G. Kalamaras	10/08/2018	P. Mazzoli	10/08/2018	

13/09/2018  
 In. Elab.