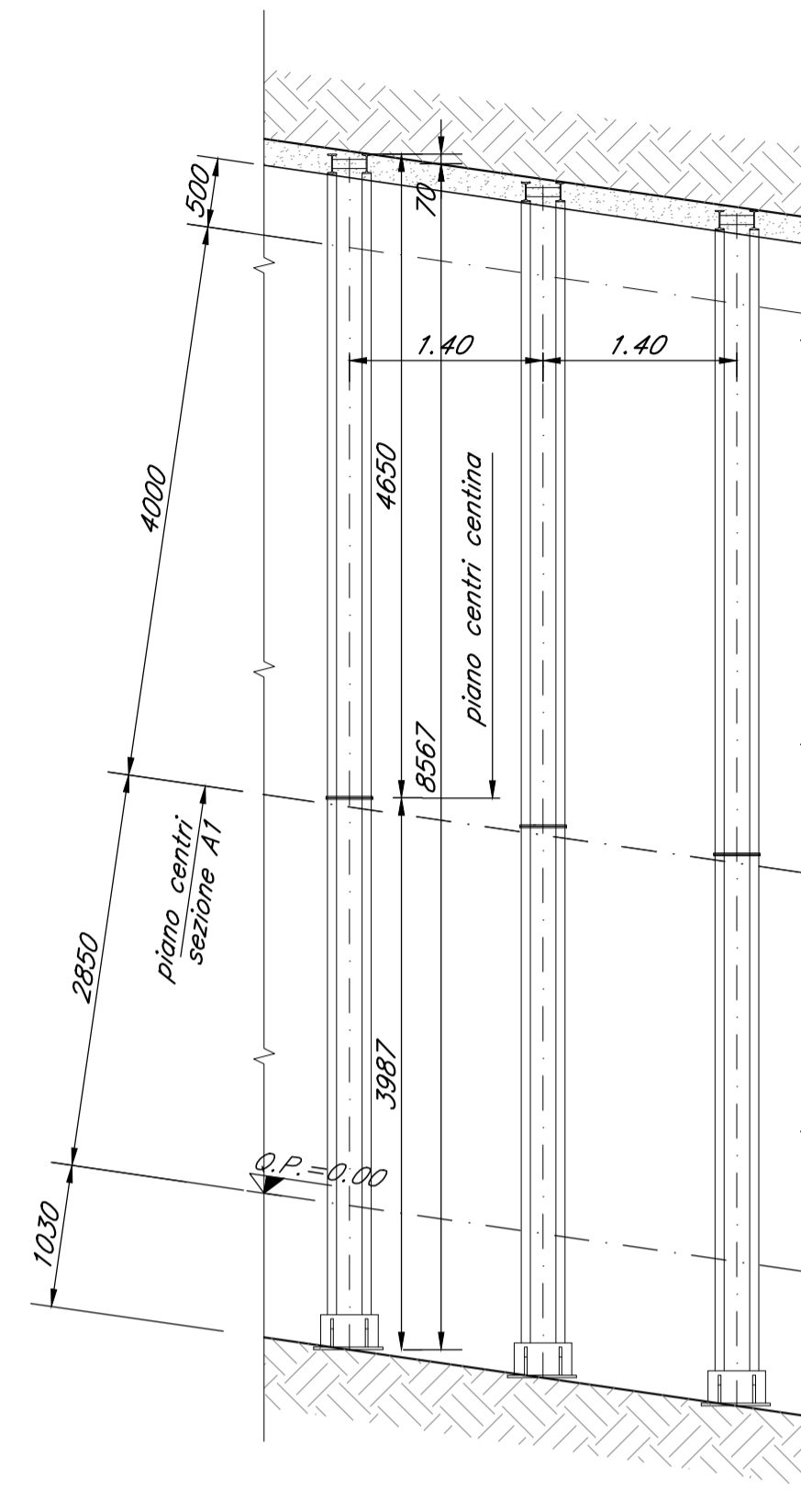
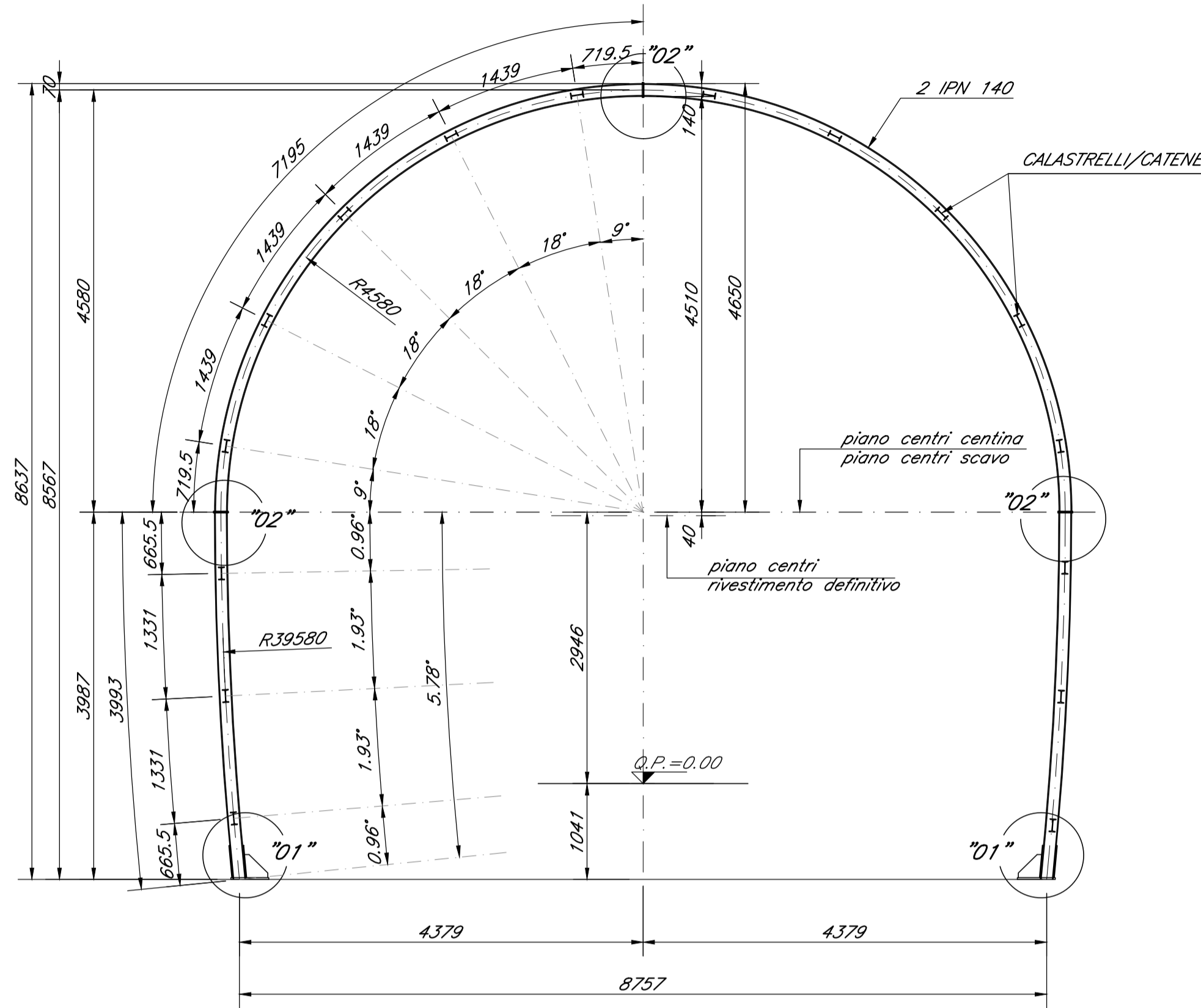


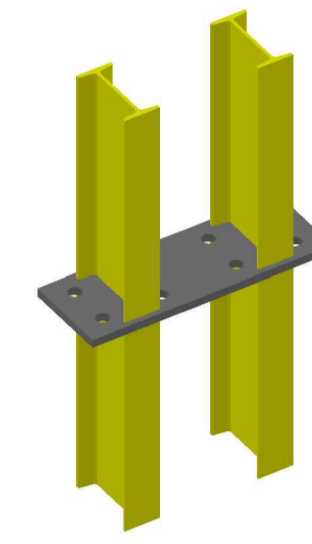
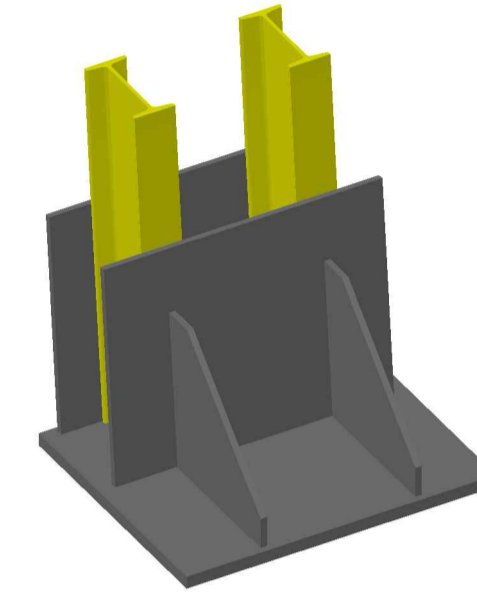
SEZIONE A1 CENTINE scala 1:50

STRALCIO PROFILO scala 1:50



VISTA ASSONOMETRICA PARTICOLARE "01"

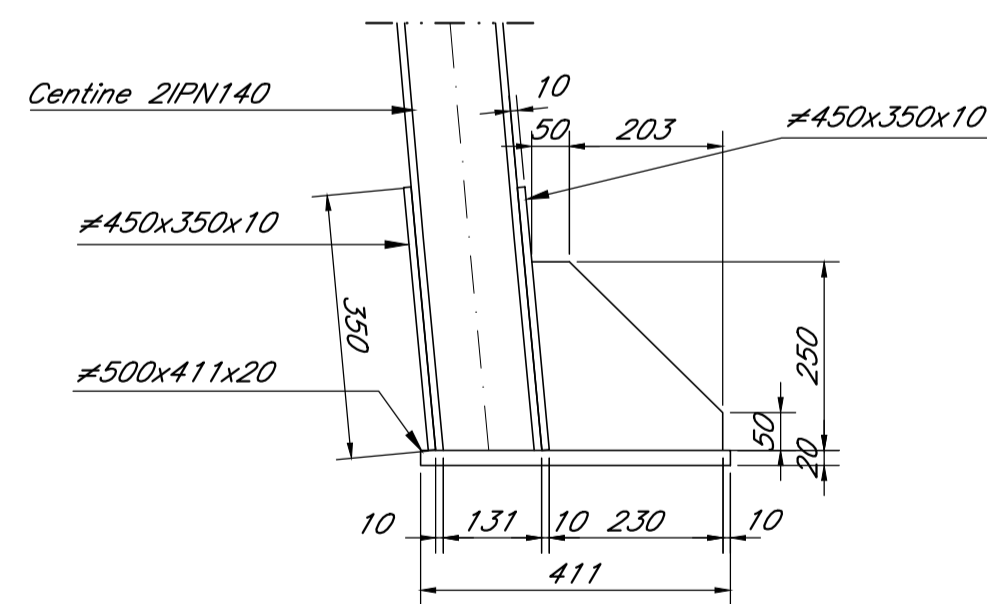
VISTA ASSONOMETRICA PARTICOLARE "02"



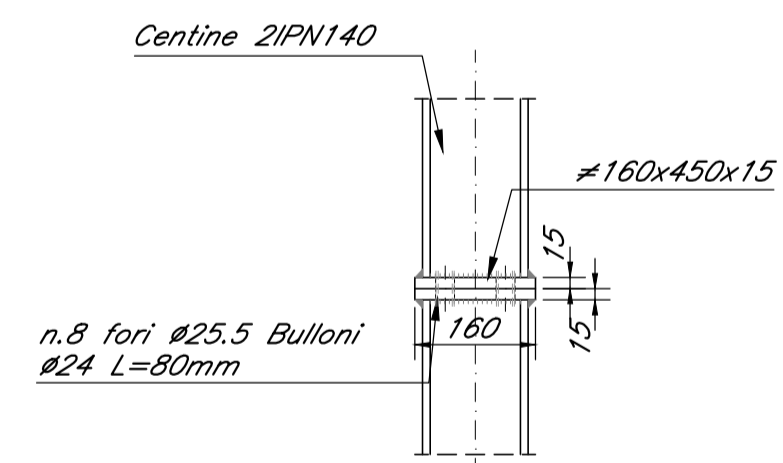
NOTE GENERALI

Per le caratteristiche dei materiali si rimanda all'elaborato "Caratteristiche dei Materiali, note e prescrizioni - IF1N 01 E ZZ SP GN000 001 B"

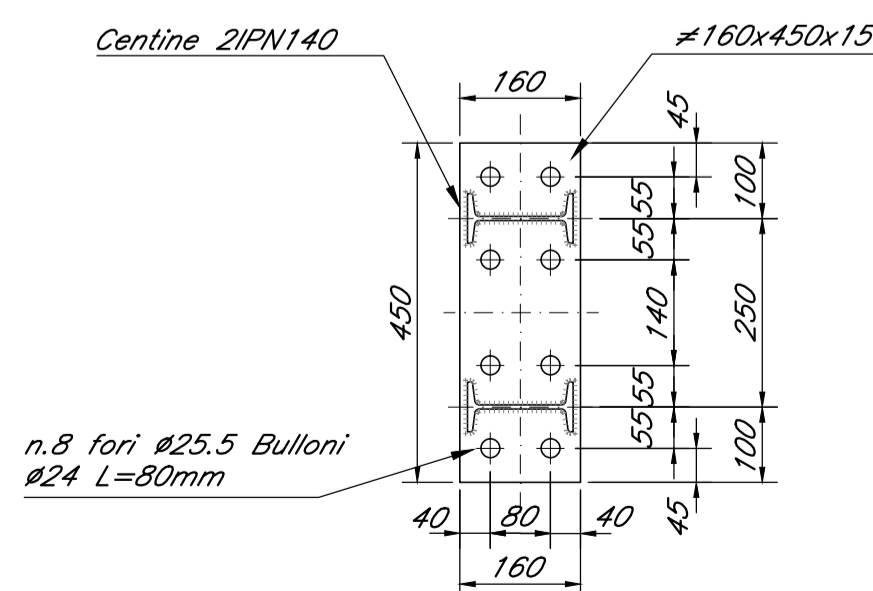
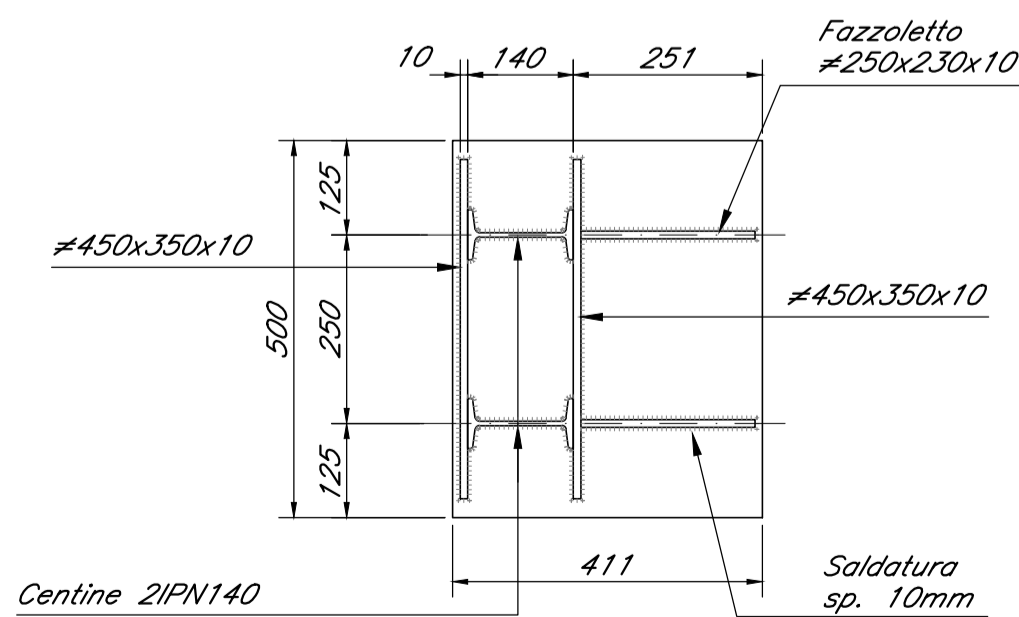
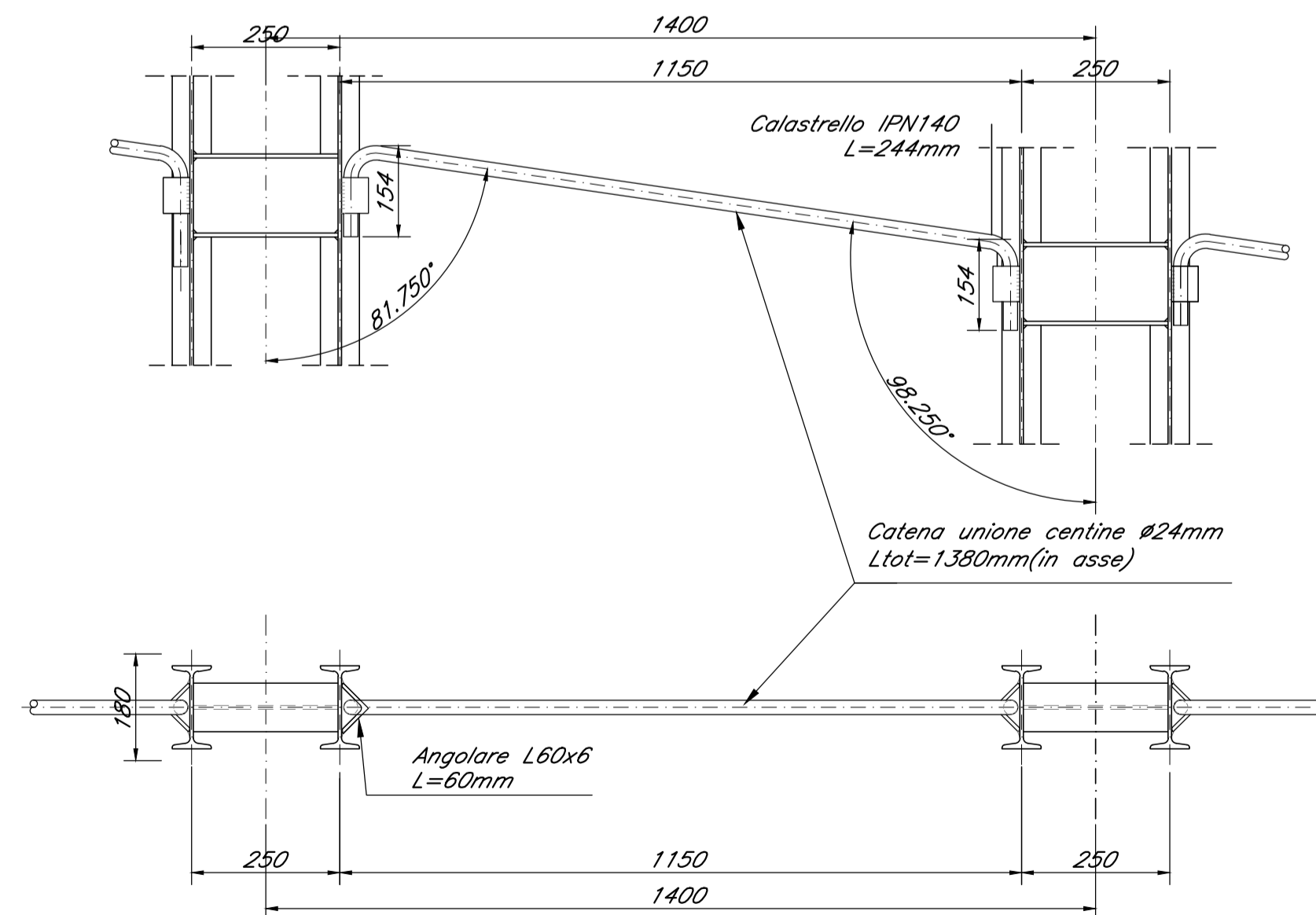
PARTICOLARE "01" scala 1:10



PARTICOLARE "02" scala 1:10



PARTICOLARE CATENE scala 1:10
CENTINE SOTTO DIMA



COMMITTENTE:



DIREZIONE LAVORI:



APPALTATORE:



PROGETTAZIONE:

RAGGRUPPAMENTO TEMPORANEO PROGETTISTI

PIZZAROTTI Sintagma INTEGRA

PROGETTISTA:

Ing. G.S. KALAMARAS

DIRETTORE DELLA PROGETTAZIONE:

Ing. PIETRO MAZZOLI

Responsabile integrazione fra le varie prestazioni specialistiche

PROGETTO ESECUTIVO

ITINERARIO NAPOLI-BARI
RADDOPPIO TRATTA CANCELLO-BENEVENTO
1° LOTTO FUNZIONALE CANCELLO-FRASSO TELESINO E VARIANTE ALLA LINEA ROMA-NAPOLI VIA CASSINO NEL COMUNE MADDALONI

G. MONTE AGLIO - GALLERIA FINESTRA km 5+503.917

Sezione tipo A1
Carpenteria centine

| | |
|--|----------------|
| APPALTATORE CONSORZIO CFT IL DIRETTORE TECNICO Geom. C. Bianchi 13/09/2018 | SCALA: 1:50 |
|--|----------------|

| COMMESSA | LOTTO | FASE | ENTE | TIPO DOC. | OPERA/DISCIPLINA | PROGR. | REV. |
|----------|-------|------|------|-----------|------------------|--------|------|
| IF1N | 01 | E | ZZ | BB | GN0300 | 009 | B |

| Rev. | Descrizione | Redatto | Data | Verificato | Data | Approvato | Data | Autorizzato Data |
|------|-------------------------------|-----------|------------|--------------|------------|------------|------------|------------------|
| A | Emissione | P. Enrico | 10/07/2018 | G. Kalamaras | 10/07/2018 | P. Mazzoli | 10/07/2018 | G. Kalamaras |
| B | Rev. istruttoria ITF 29/08/18 | P. Enrico | 13/09/2018 | G. Kalamaras | 13/09/2018 | P. Mazzoli | 13/09/2018 | |