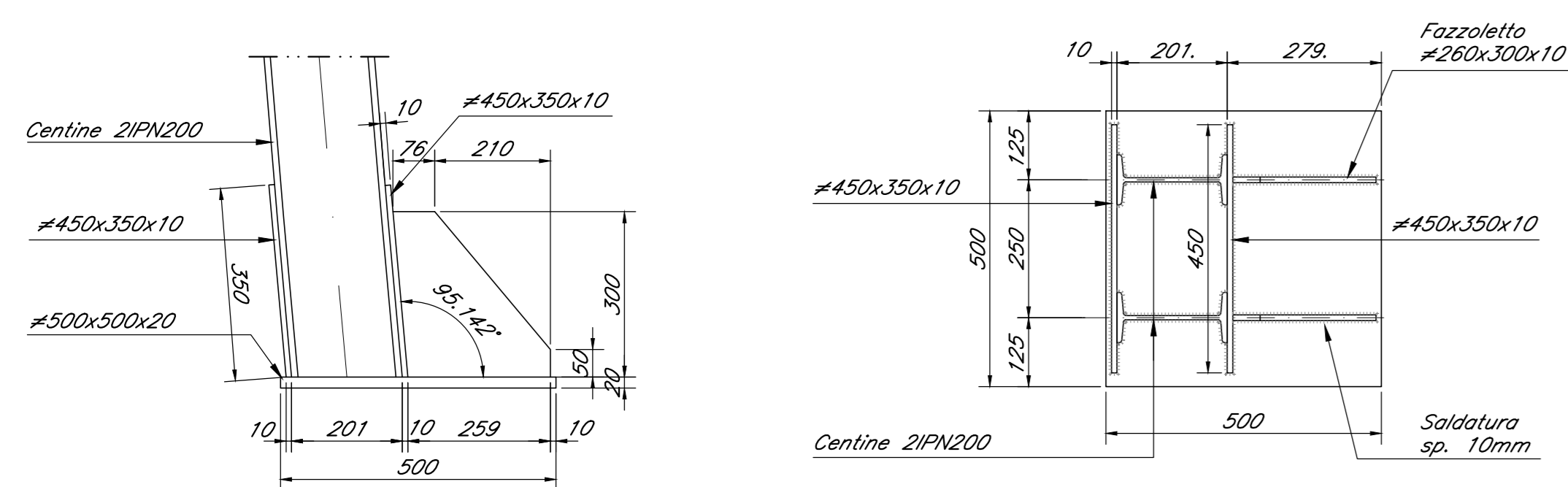
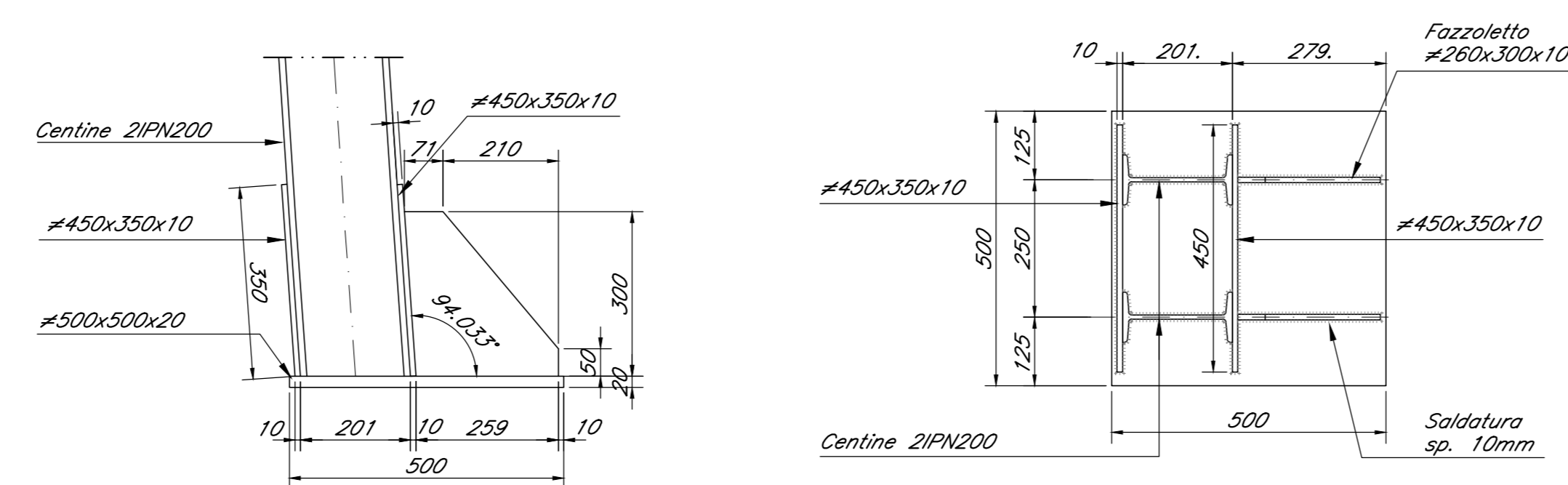


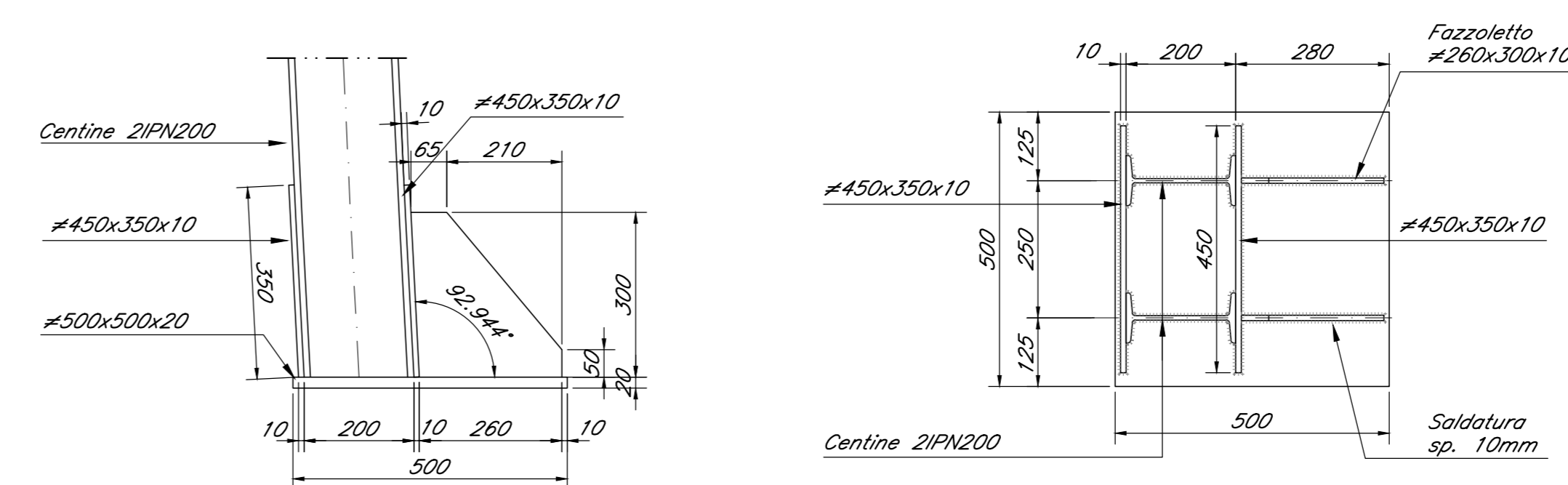
C101 - PARTICOLARE "01" scala 1:10



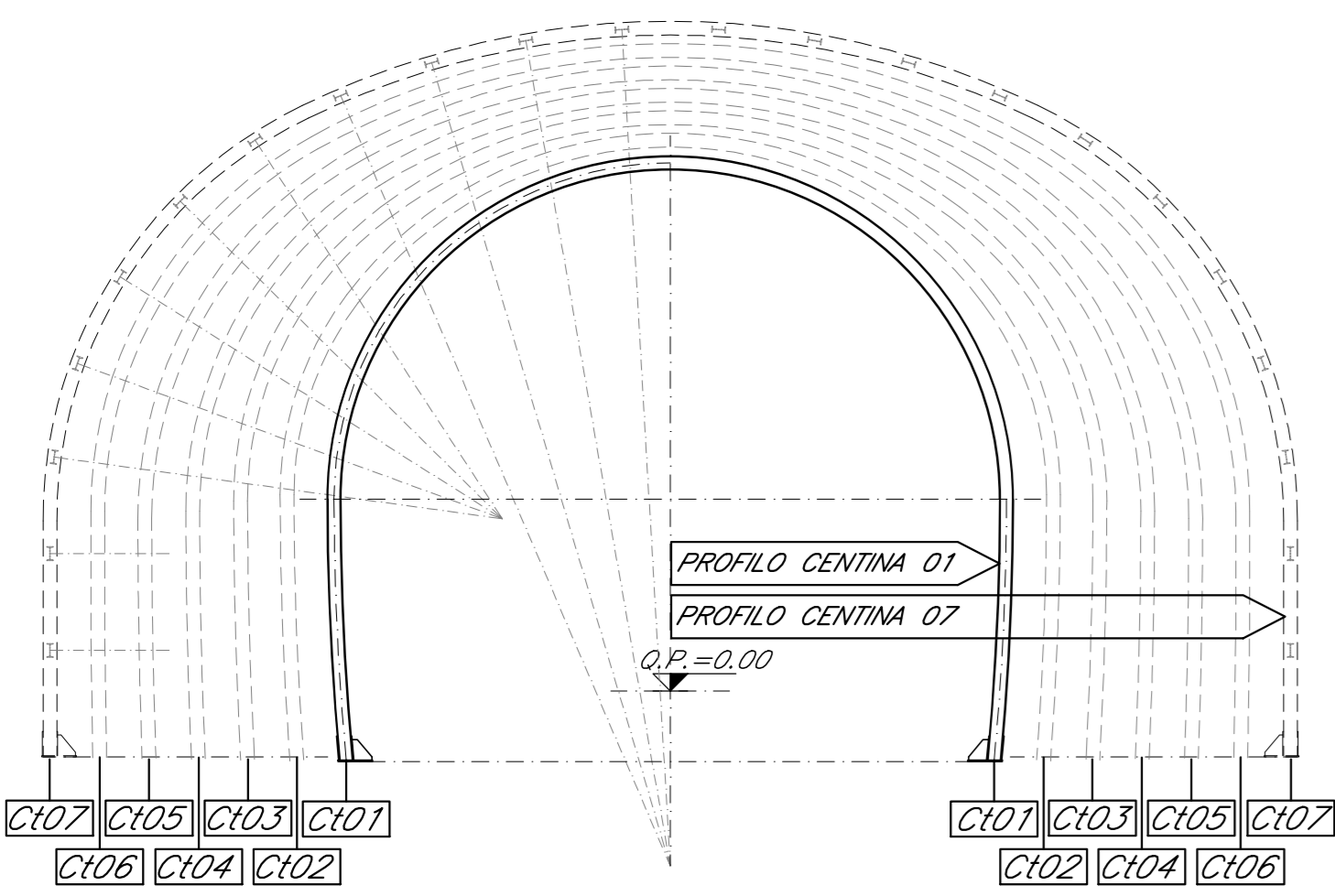
C102 - PARTICOLARE "01" scala 1:10



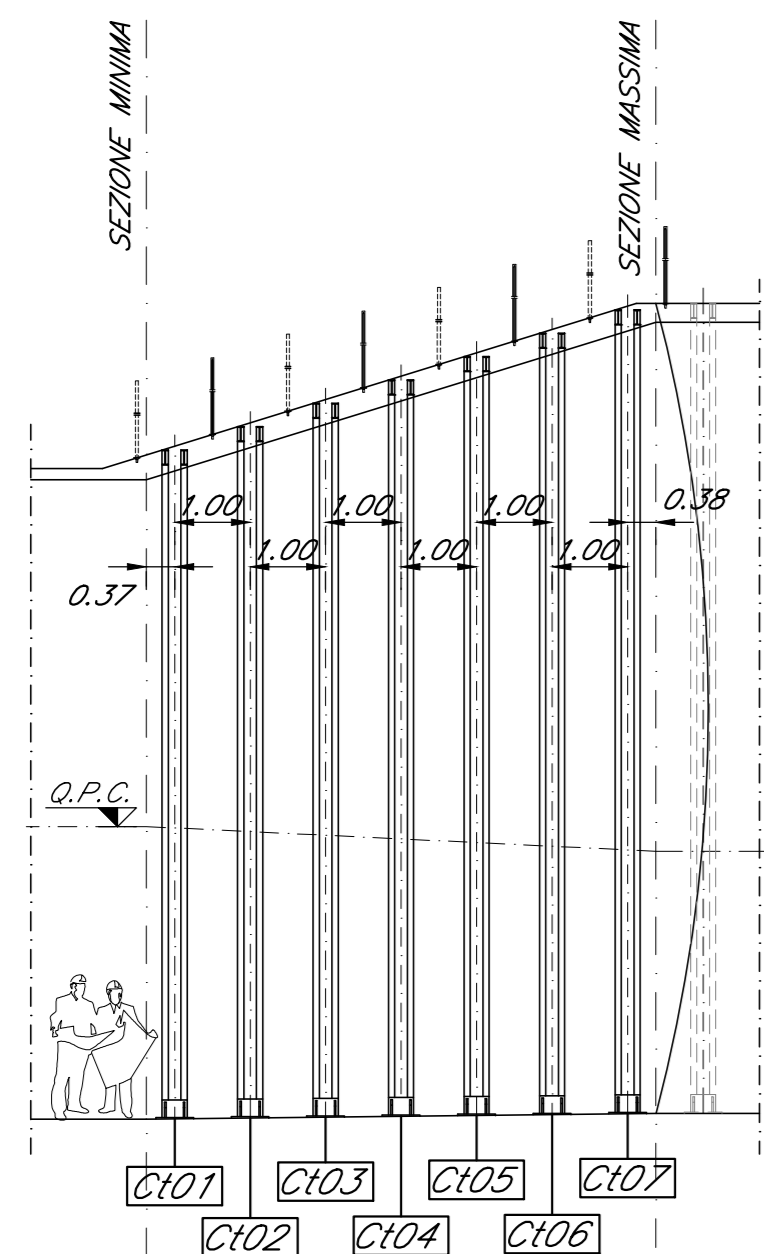
C103 - PARTICOLARE "01" scala 1:10



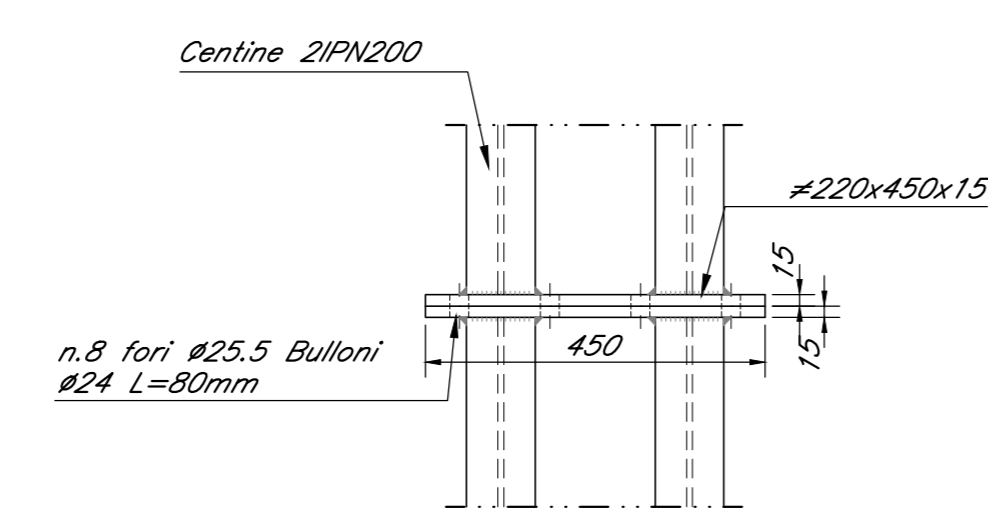
SCHEMA DISPOSIZIONE CENTINE scala 1:100



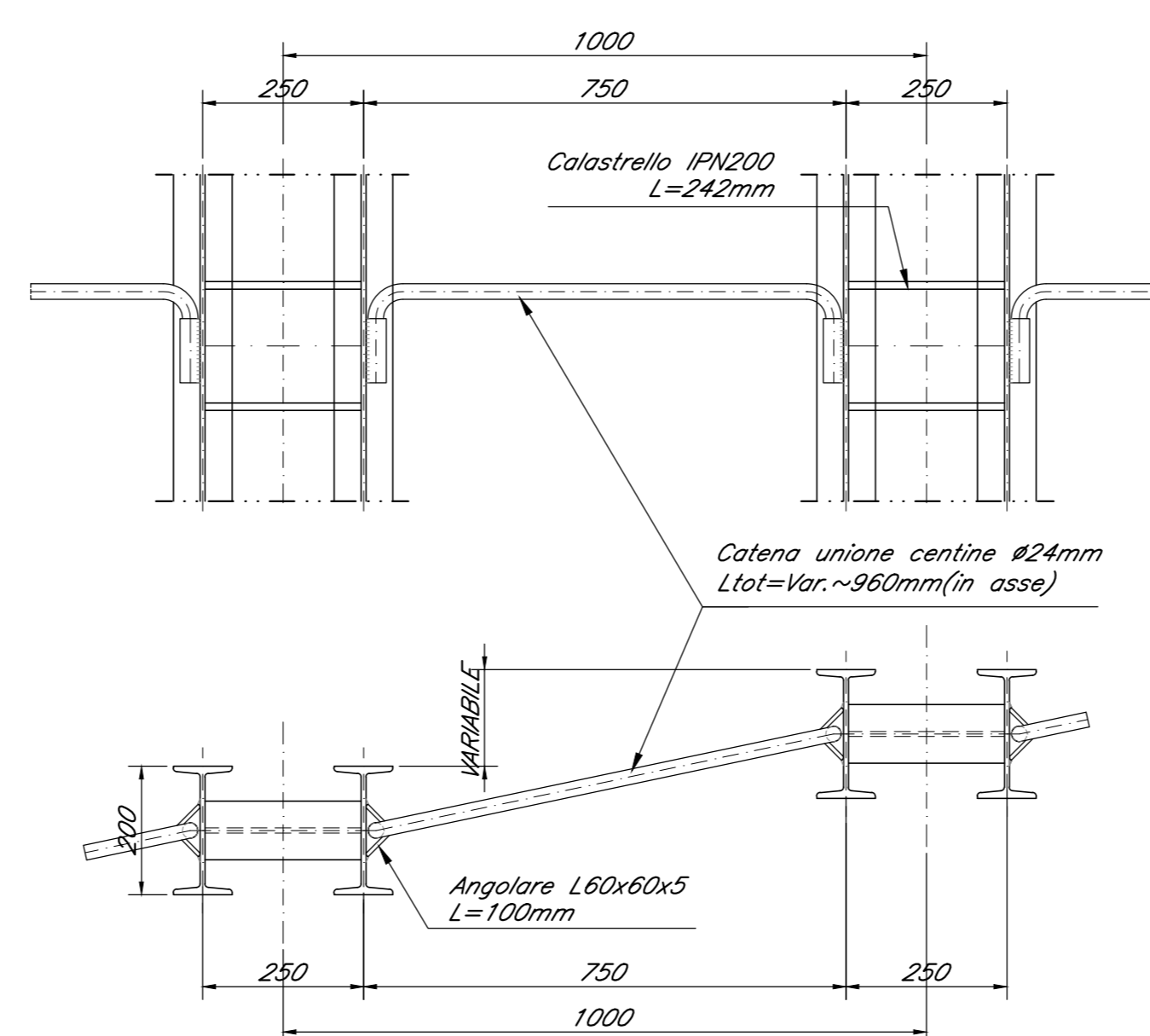
PROFILO LONGITUDINALE scala 1:100



PARTICOLARE "02" scala 1:10

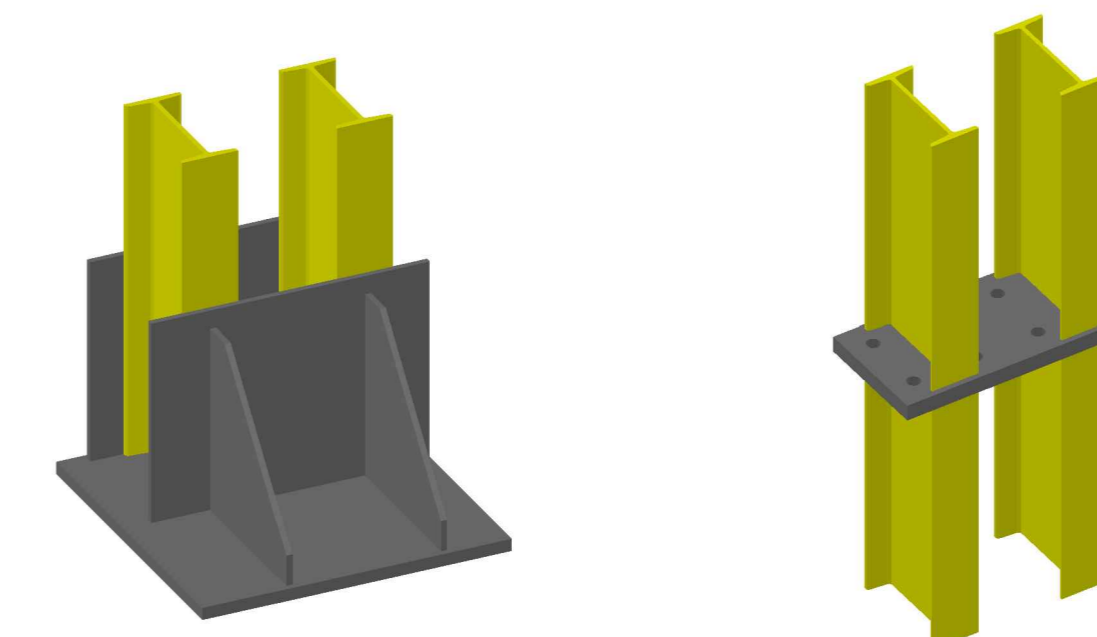


PARTICOLARE CATENE scala 1:10



VISTA ASSONOMETRICA PARTICOLARE "01"

VISTA ASSONOMETRICA PARTICOLARE "02"



NOTE GENERALI

Per le caratteristiche dei materiali si rimanda all'elaborato "Caratteristiche dei Materiali, note e prescrizioni - IPTN 01 E ZZ SP CRO000 001 B"

COMMITTENTE:



DIREZIONE LAVORI:



APPALTATORE:



PROGETTAZIONE: PROGETTISTA: DIRETTORE DELLA PROGETTAZIONE:
 RAGGRUPPAMENTO TEMPORANEO PROGETTISTI: Ing. G.S. KALAMARAS
 PIZZAROTTI Sintagma LINTERRA Ing. PIETRO MAZZOLI
 Responsabile integrazione fra le varie prestazioni specialistiche

PROGETTO ESECUTIVO

ITINERARIO NAPOLI-BARI
 RADDOPPIO TRATTA CANCELLO-BENEVENTO
 L' LOTTO FUNZIONALE CANCELLO-FRASSO TELESINO E VARIANTE ALLA LINEA ROMA-NAPOLI VIA CASSINO NEL COMUNE MADDALONI
 G. MONTE AGLIO - GALLERIA FINESTRA km 5+503.917
 Transizione camerone di manovra
 Carpenteria centine - Tav. 1/3

APPALTATORE: CONSORZIO CPT IL DIRETTORE TECNICO: Dato: C. Baroni 13/09/2016
 SCALA: 1:50

COMMESSA	LOTTO	FASE	ENTE	TIPO DOC.	OPERAZIONE/ISCIPLINA	PROGR.	REV.
IF1N	01	EZZ	BB	GN0300	016		

Rev.	Descrizione	Redatto	Data	Verificato	Data	Approvato	Data	Autorizzato	Data
A	emissione	P. Ennio	15/07/2016	G. Kalamaras	15/07/2016	P. Mazzi	15/07/2016	G. Kalamaras	
B	Rev. revisione 01 29/09/16	P. Ennio	13/09/2016	G. Kalamaras	13/09/2016	P. Mazzi	13/09/2016		