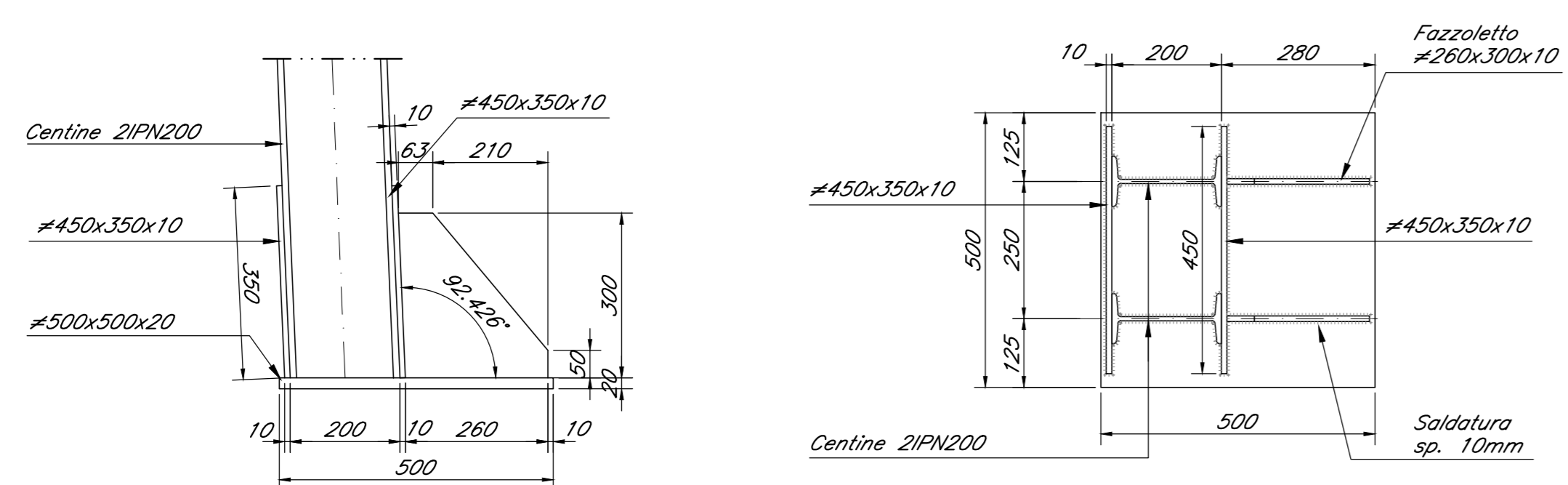
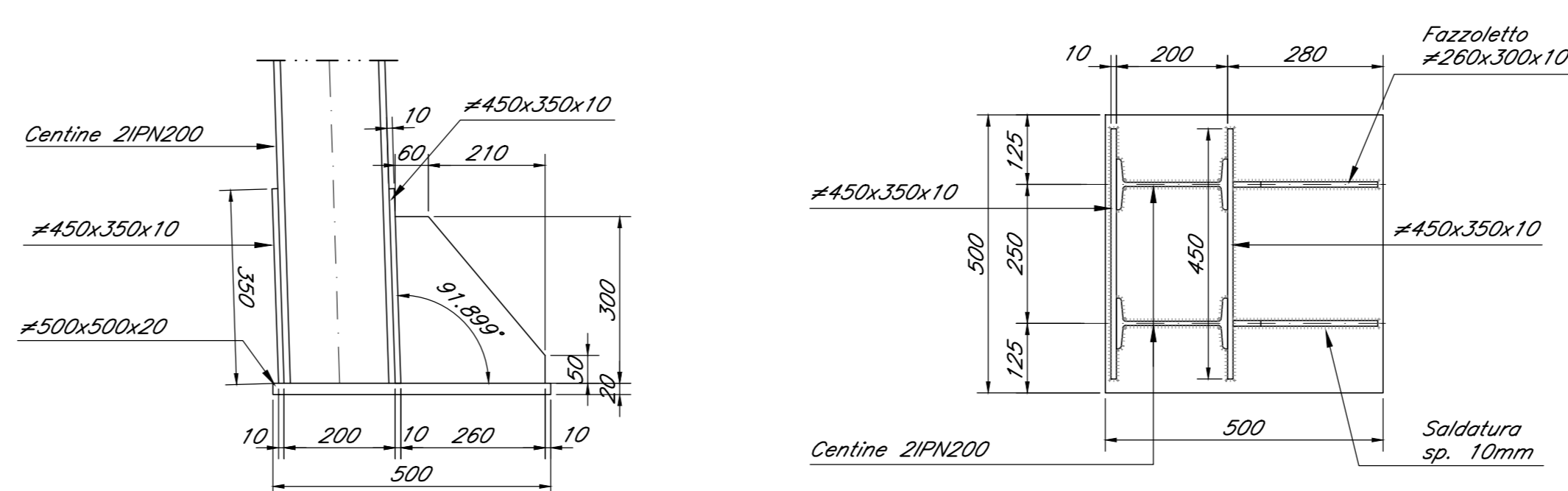


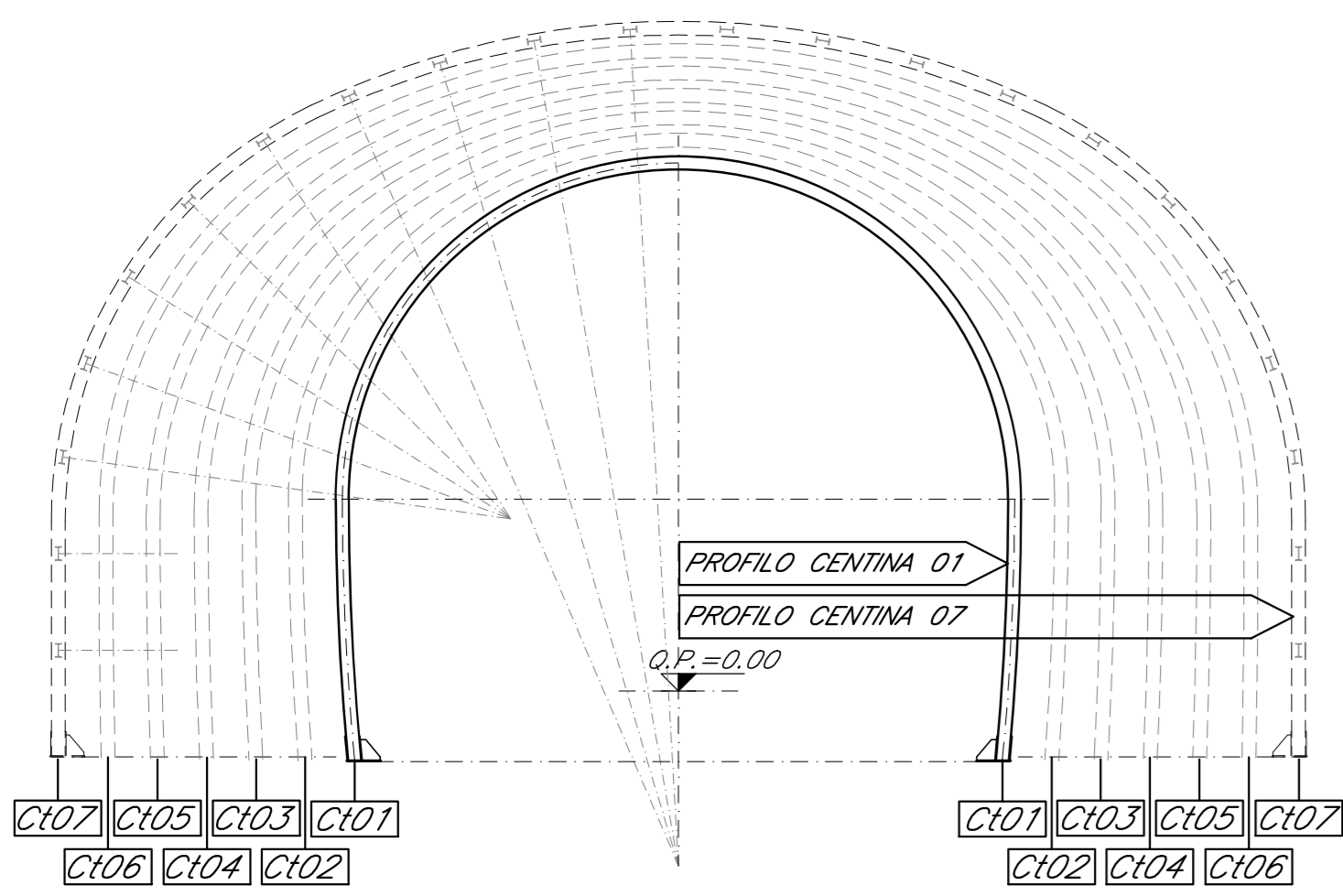
C104 - PARTICOLARE "01" scala 1:10



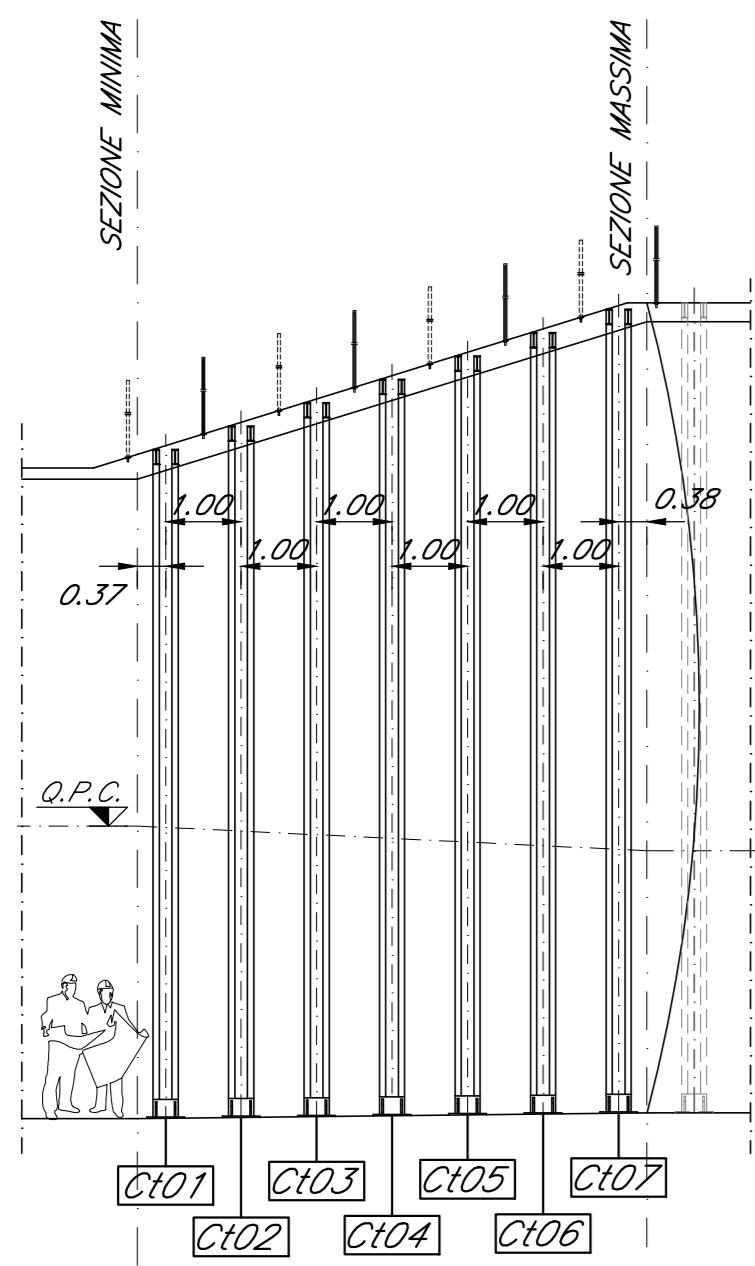
C105 - PARTICOLARE "01" scala 1:10



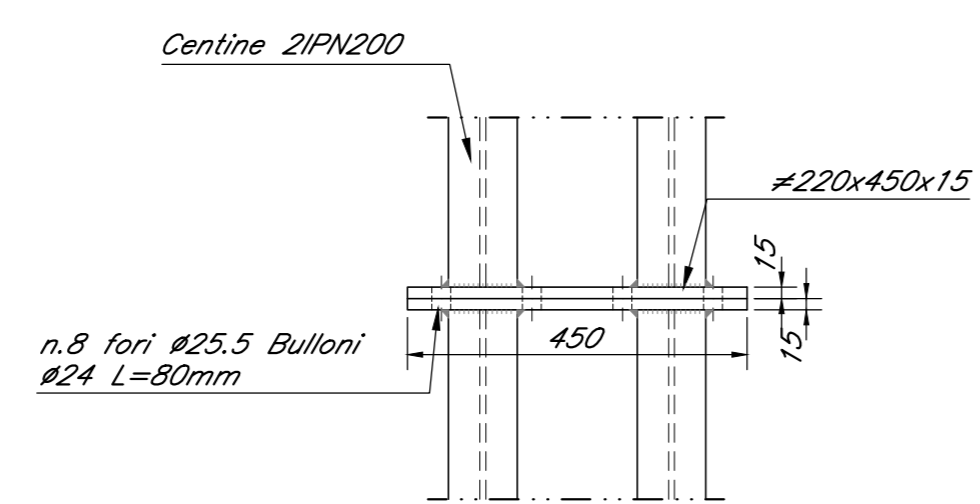
SCHEMA DISPOSIZIONE CENTINE scala 1:100



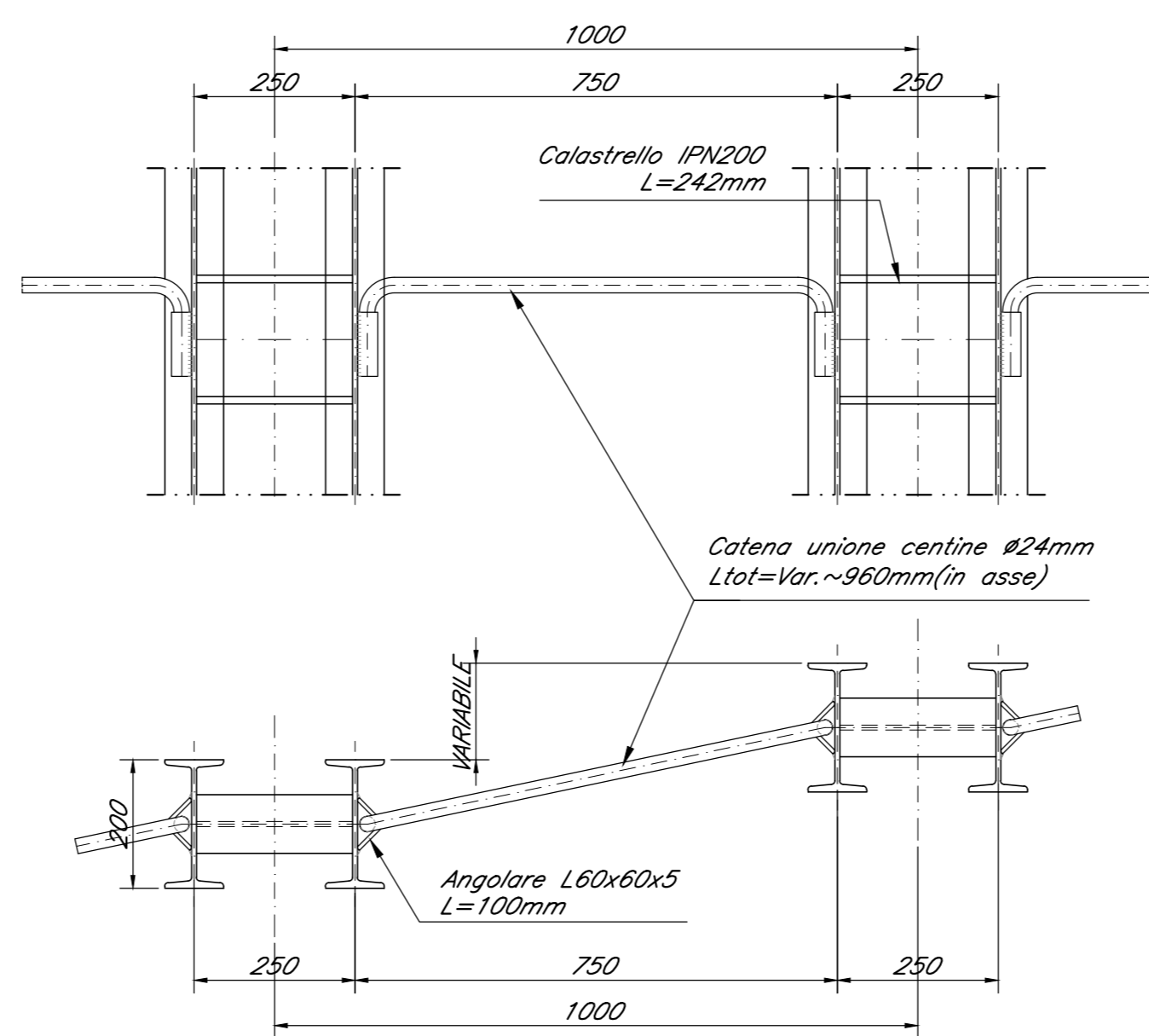
PROFILO LONGITUDINALE scala 1:100



PARTICOLARE "02" scala 1:10

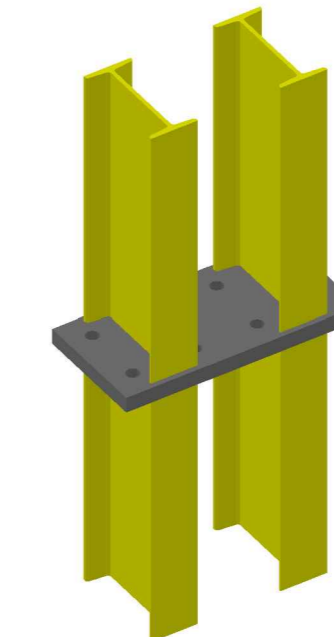
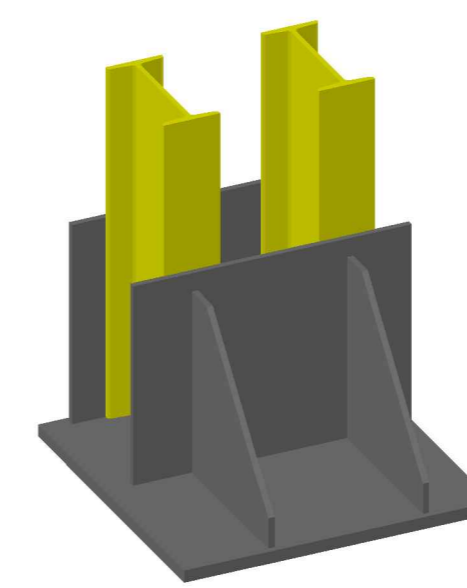


PARTICOLARE CATENE scala 1:10



VISTA ASSONOMETRICA PARTICOLARE "01"

VISTA ASSONOMETRICA PARTICOLARE "02"



NOTE GENERALI

Per le caratteristiche dei materiali si rimanda all'elaborato "Caratteristiche dei Materiali, note e prescrizioni - IPTN 01 E ZZ SP CRO000 001 B"

COMMITTENTE: <b>RFI</b> GRUPPO FERROVIARIO ITALIANO		
DIREZIONE LAVORI: <b>ITALFERR</b> GRUPPO FERROVIE DELLO STATO ITALIANO		
APPALTATORE: Chellin <b>CONSORZIO CPT</b> <b>PIZZAROTTI</b>		
PROGETTAZIONE: RAGGRUPPAMENTO TEMPORANEO PROGETTISTI <b>SINTAGMA</b>	PROGETTISTA: Ing. G.S. KALAMARAS	DIRETTORE DELLA PROGETTAZIONE: Ing. PIETRO MAZZOLI Responsabile integrazione fra le varie professioni specialistiche

PROGETTO ESECUTIVO

ITINERARIO NAPOLI-BARI  
RADDOPPIO TRATTA CANCELLO-BENEVENTO  
L' LOTTO FUNZIONALE CANCELLO-FRASSO TELESINO E VARIANTE ALLA LINEA ROMA-NAPOLI VIA CASSINO NEL COMUNE MADDALONI  
G. MONTE AGLIO - GALLERIA FINESTRA km 5+503.917  
Transizione camerone di manovra  
Carpenteria centine - Tav. 2/3

APPALTATORE: CONSORZIO CPT IL DIRETTORE TECNICO Genio. C. Baroni 131092019		SCALA: 1:50
COMMESSA I F I N 0 1 E Z Z B B	LOTTO G N 0 3 0 0	FASE 0 1 7
REV.		REV.
A	Emessa	15/07/2018
B	Rev. Intervento CPT 25/09/18	13/09/2018