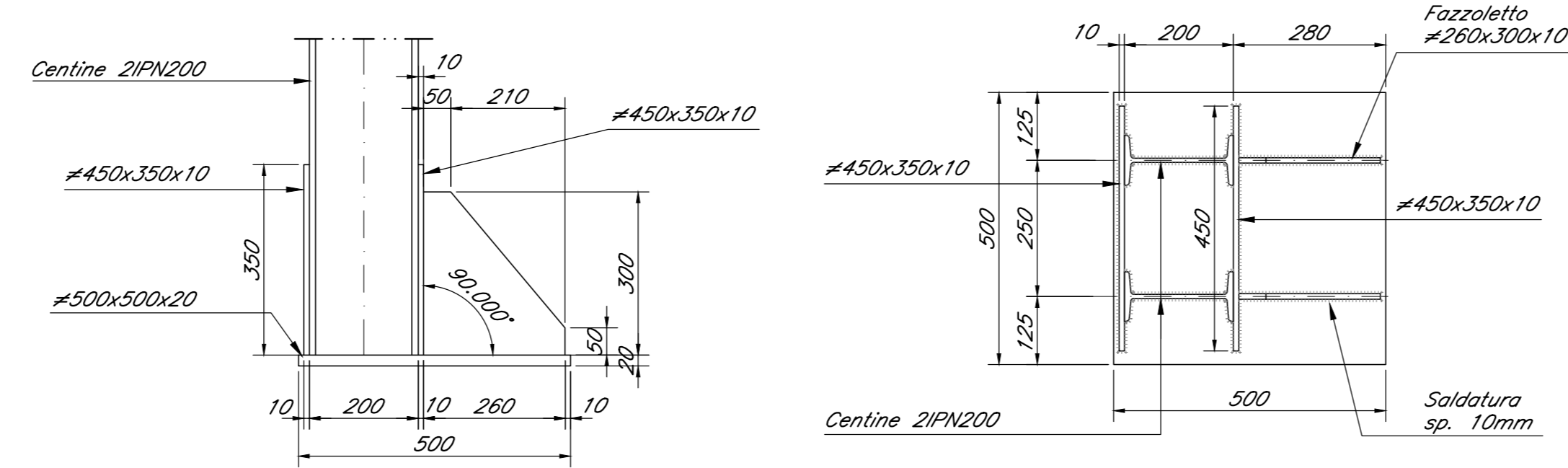
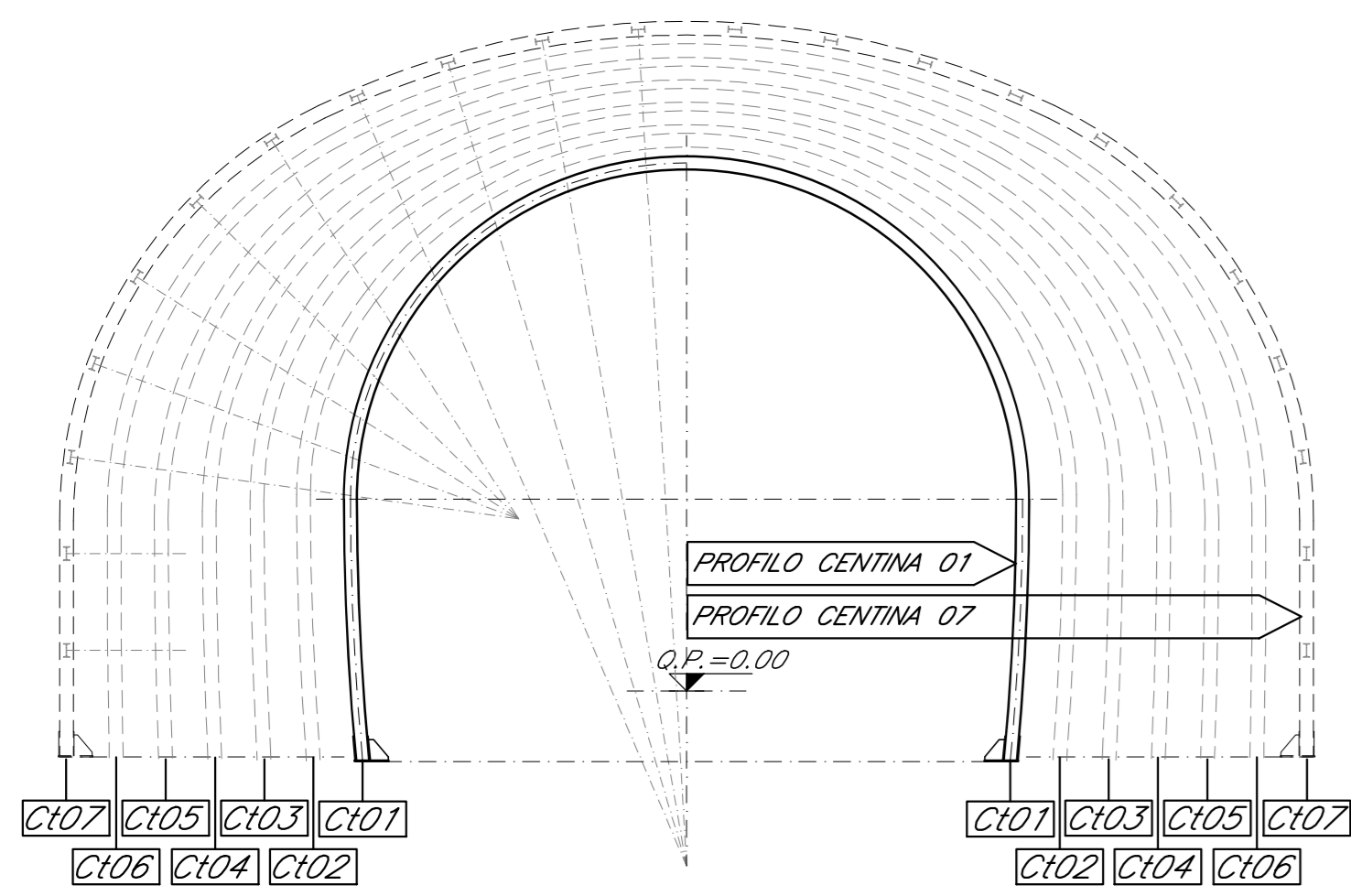


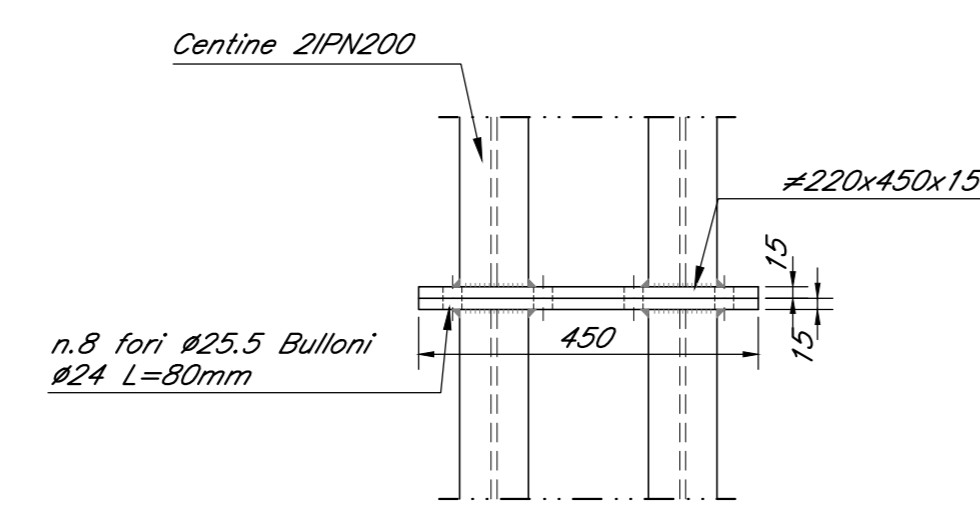
C107 - PARTICOLARE "01" scala 1:10



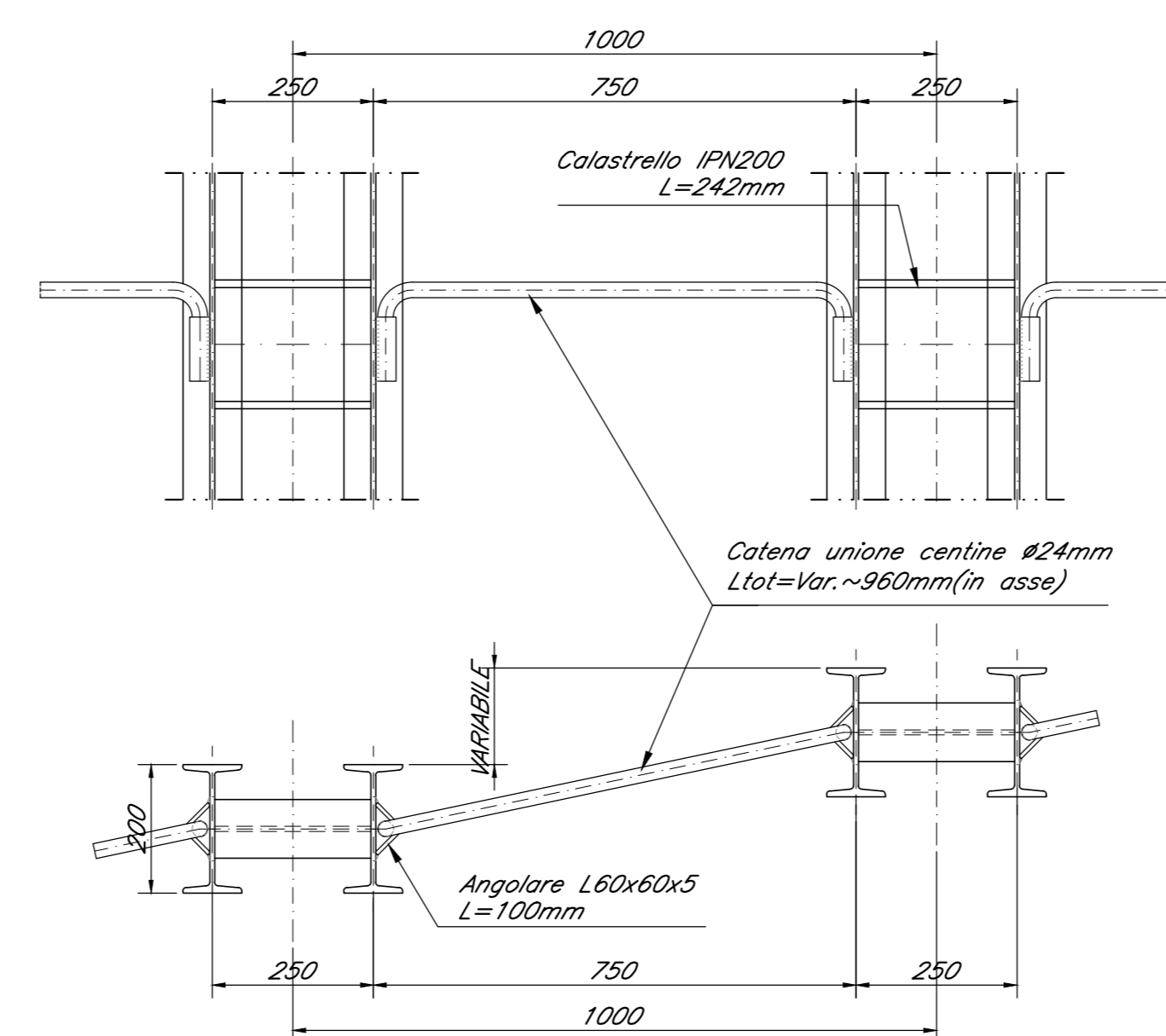
SCHEMA DISPOSIZIONE CENTINE scala 1:100



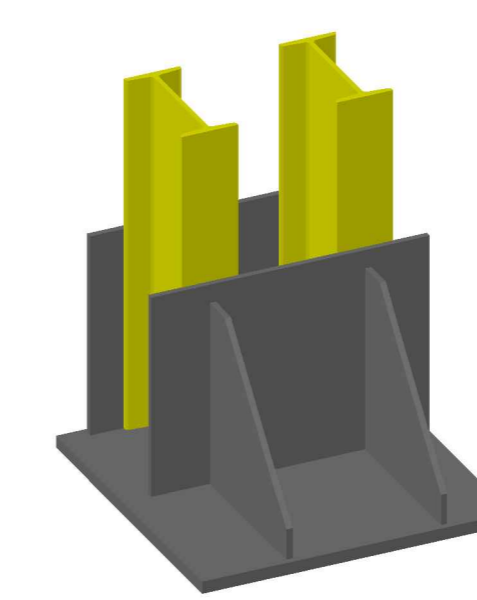
PARTICOLARE "02" scala 1:10



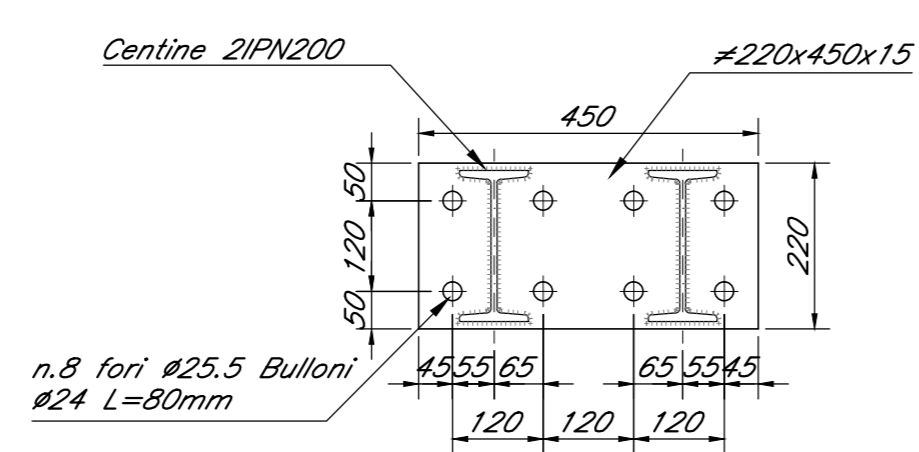
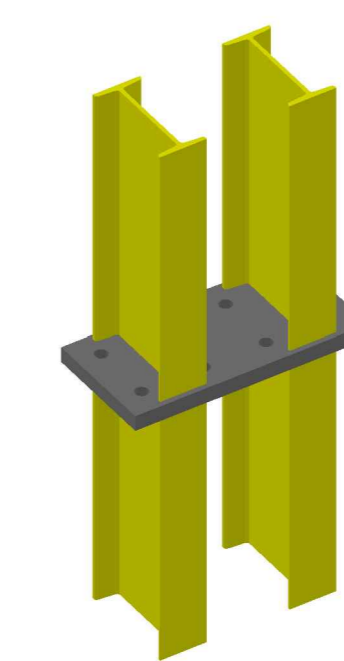
PARTICOLARE CATENE scala 1:10



VISTA ASSONOMETRICA PARTICOLARE "01"



VISTA ASSONOMETRICA PARTICOLARE "02"



NOTE GENERALI

Per le caratteristiche dei materiali si rimanda all'elaborato "Caratteristiche dei Materiali, note e prescrizioni - IF1N 01 E ZZ SP CRO000 001 B"

COMMITTENTE:



DIREZIONE LAVORI:



APPALTATORE:



PROGETTAZIONE: PROGETTISTA: DIRETTORE DELLA PROGETTAZIONE:

RAGGRUPPAMENTO TEMPORANEO PROGETTISTI: Ing. G.S. KALAMARAS Ing. PIETRO MAZZOLI

PROGETTO ESECUTIVO

ITINERARIO NAPOLI-BARI RADDOPPIO TRATTA CANCELLO-BENEVENTO L' LOTTO FUNZIONALE CANCELLO-FRASSO TELESINO E VARIANTE ALLA LINEA ROMA-NAPOLI VIA CASSINO NEL COMUNE MADDALONI

G. MONTE AGLIO - GALLERIA FINESTRA km 5+503.917

Transizione camerone di manovra Carpentaria centine - Tav. 3/3

APPALTATORE: CONSORZIO CPT IL DIRETTORE TECNICO Gianp. C. Baratti 131092018	SCALA: 1:50
---	----------------

COMMESSA	LOTTO	FASE	ENTE	TIPO DOC.	OPERAZIONE/ISCIPLINA	PROGR.	REV.
IF1N	01	E	ZZ	BB	GN0300	018	B

Rev.	Descrizione	Redatto	Data	Verificato	Data	Approvato	Data	Autorizzato	Data
A	Emessa	P. Entro	15/07/2018	G. Kalamaras	15/07/2018	P. Mazzioli	15/07/2018	G. Kalamaras	
B	Rev. Revisione 01	P. Entro	13/09/2018	G. Kalamaras	13/09/2018	P. Mazzioli	13/09/2018		