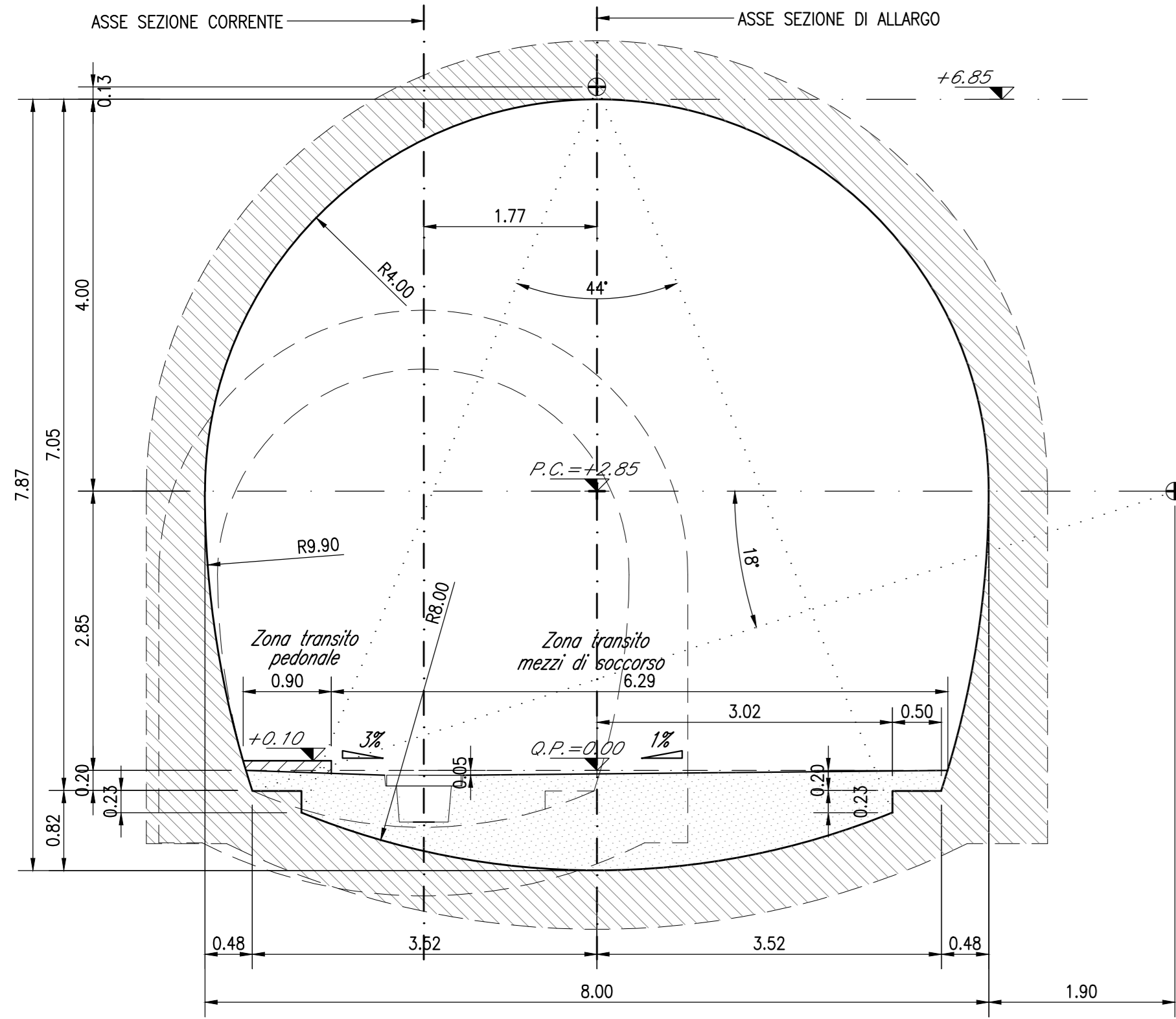


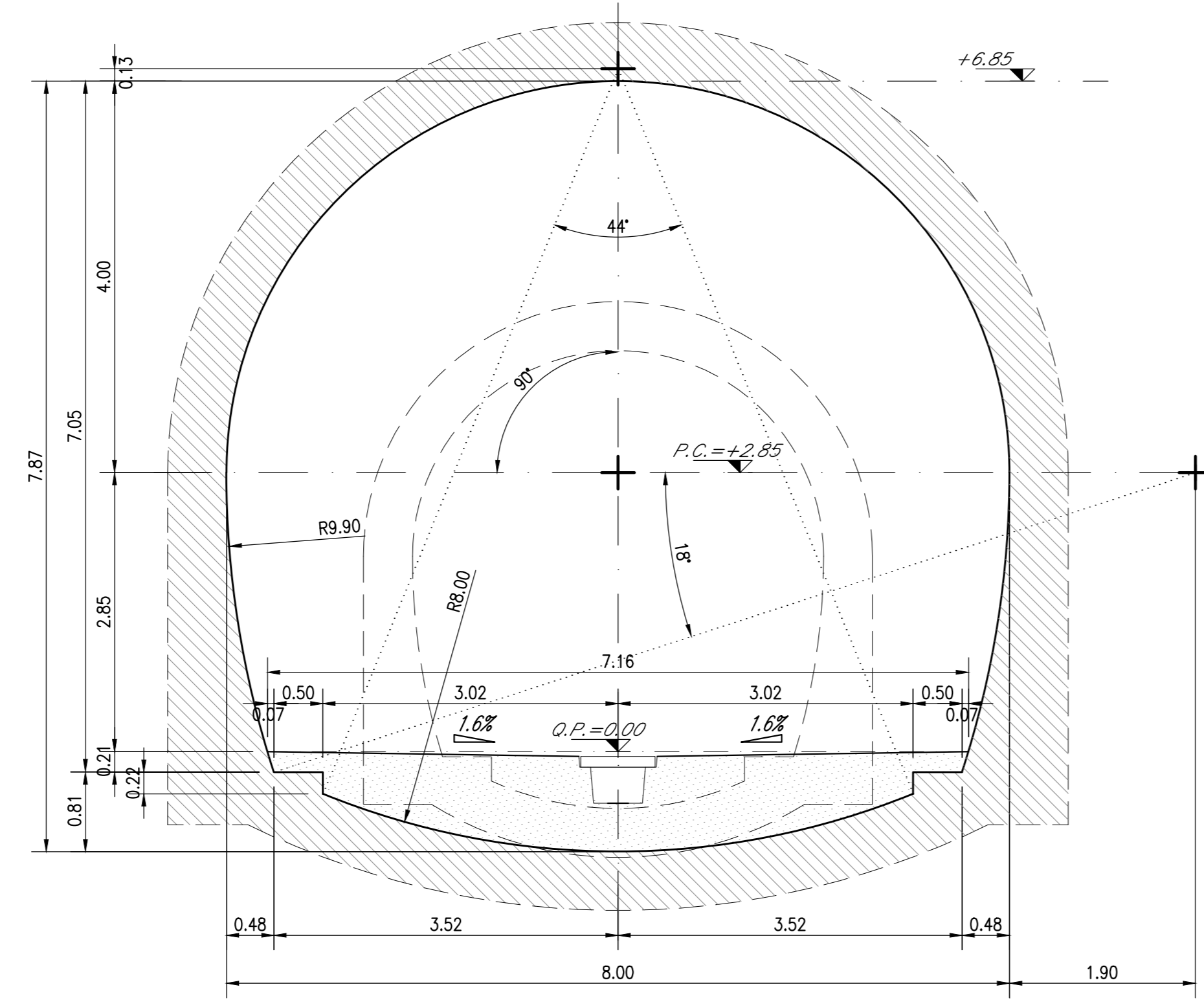
SEZIONE DI ALLARGO
SEZIONE B-B

Scala 1:50



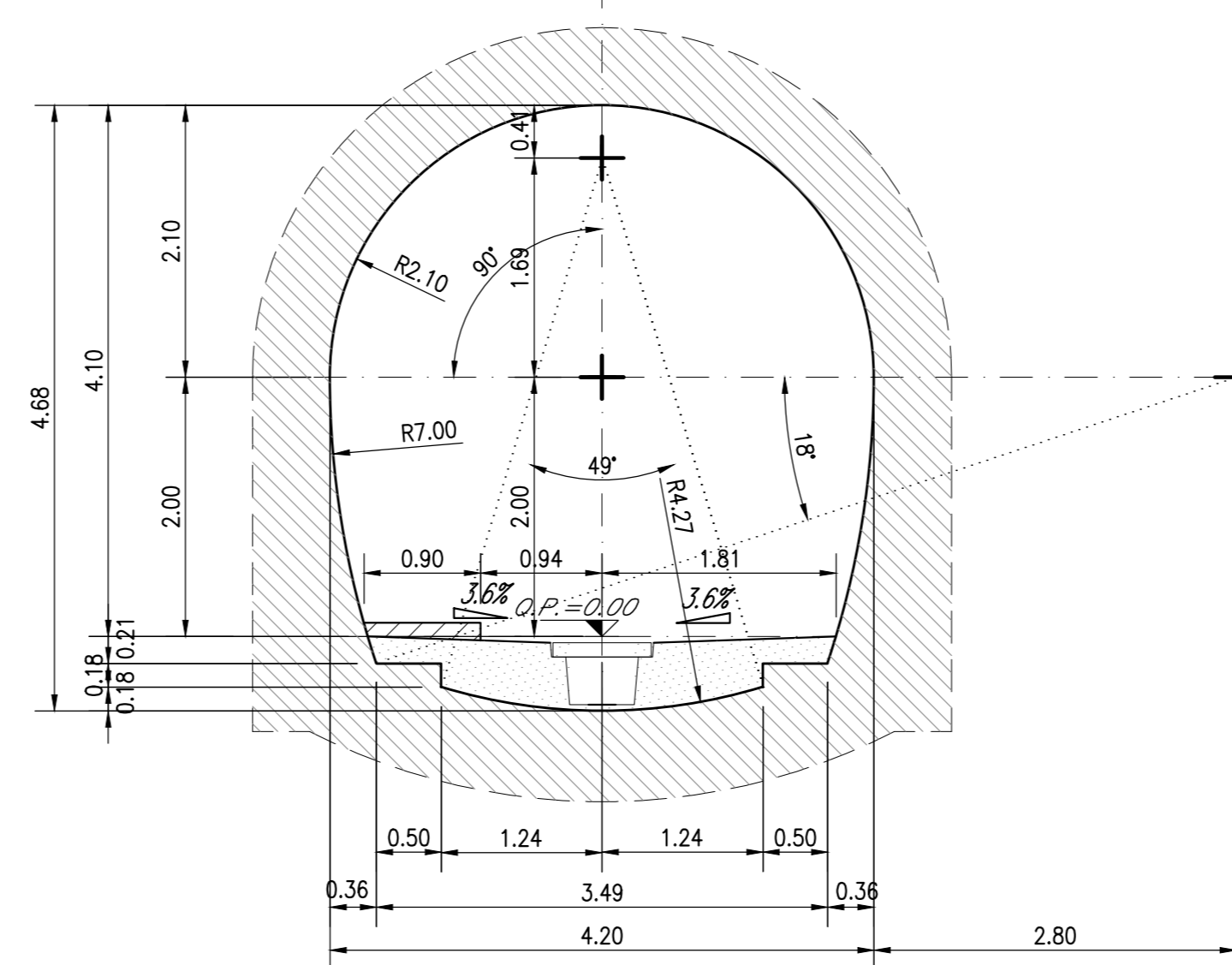
CAMERA DI MANOVRA
SEZIONE C-C

Scala 1:50



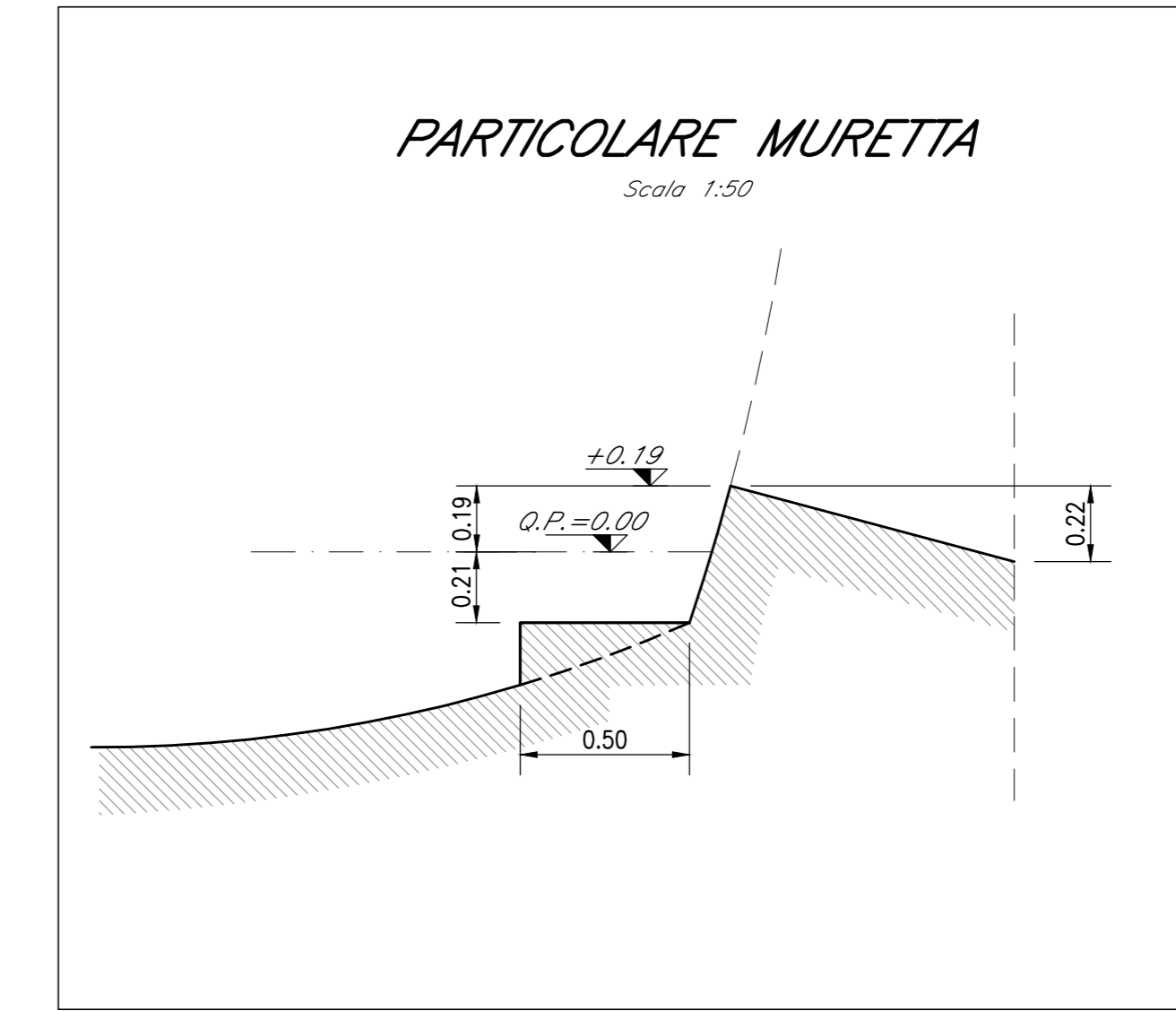
SEZIONE CORRENTE
SEZIONE A-A

Scala 1:50



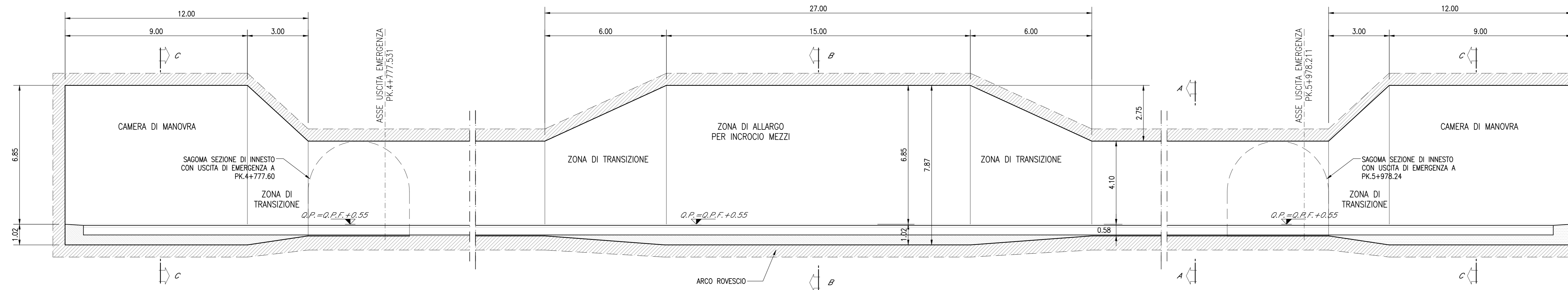
PARTICOLARE MURETTA

Scala 1:50



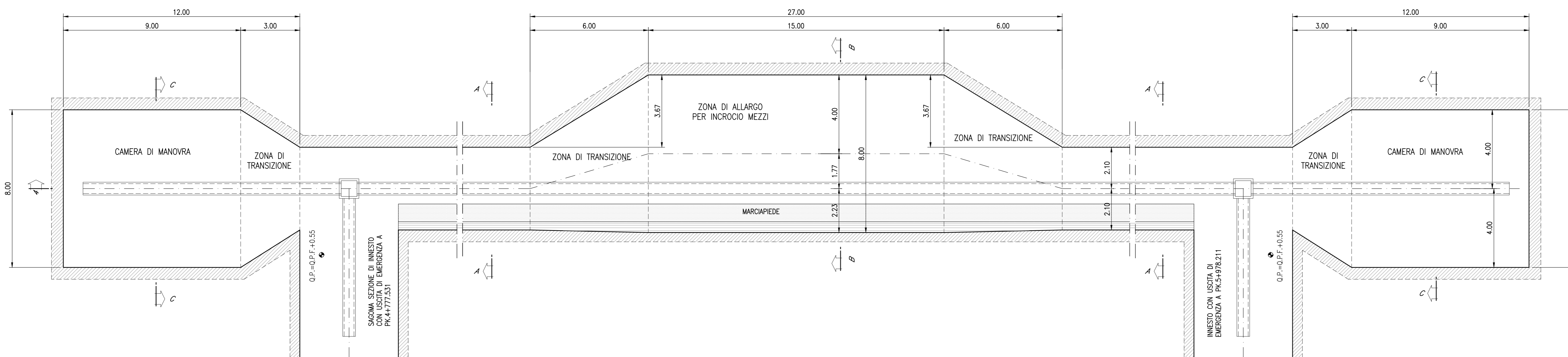
CUNICOLO DI EMERGENZA - SCHEMA TRANSIZIONI
PROFILO LONGITUDINALE

Scala 1:100



CUNICOLO DI EMERGENZA - SCHEMA TRANSIZIONI
PLANIMETRIA RETTIFICATA

Scala 1:100



COMMITTENTE: **RFI** Rete Ferroviaria Italiana - Gruppo Ferrovie dello Stato Italiane

DIREZIONE LAVORI: **ITALFERR** Gruppo Ferrovie dello Stato Italiane

APPALTATORE: **CONSORZIO CFT** PIZZAROTTI

PROGETTAZIONE: **PIZZAROTTI** SINTAGMA

PROGETTISTA: Ing. G.S. KALAMARAS

DIRETTORE DELLA PROGETTAZIONE: Ing. PIETRO MAZZOLI

PROGETTO ESECUTIVO

ITINERARIO NAPOLI-BARI
RADDOPPIO TRATTA CANCELLO-BENEVENTO
1° LOTTO FUNZIONALE CANCELLO-FRASSO TELESINO E VARIANTE ALLA LINEA ROMA-NAPOLI VIA CASSINO NEL COMUNE MADDALONI

CUNICOLO DI SFOLLAMENTO
Sezioni tipo di intradosso

APPALTATORE: CONSORZIO CFT - IL DIRETTORE TECNICO: Geom. C. Bianchi - 13/09/2018

SCALA: 1:50

COMMESSA: I F I N 0 1 E Z Z W B G N 0 4 0 0 0 0 1 B

Rev.	Descrizione	Redatto	Data	Verificato	Data	Approvato	Data	Autorizzato Data
A	Creazione	F. Labate	10/01/2018	G. Kalamaras	10/01/2018	P. Mazzoli	10/01/2018	G. Kalamaras
B	Rev. Annotata IT 2008/18	F. Labate	13/09/2018	G. Kalamaras	13/09/2018	P. Mazzoli	13/09/2018	

File: I F I N 0 1 E Z Z W B G N 0 4 0 0 0 0 1 B.dwg n. Elab.: 13/09/2018