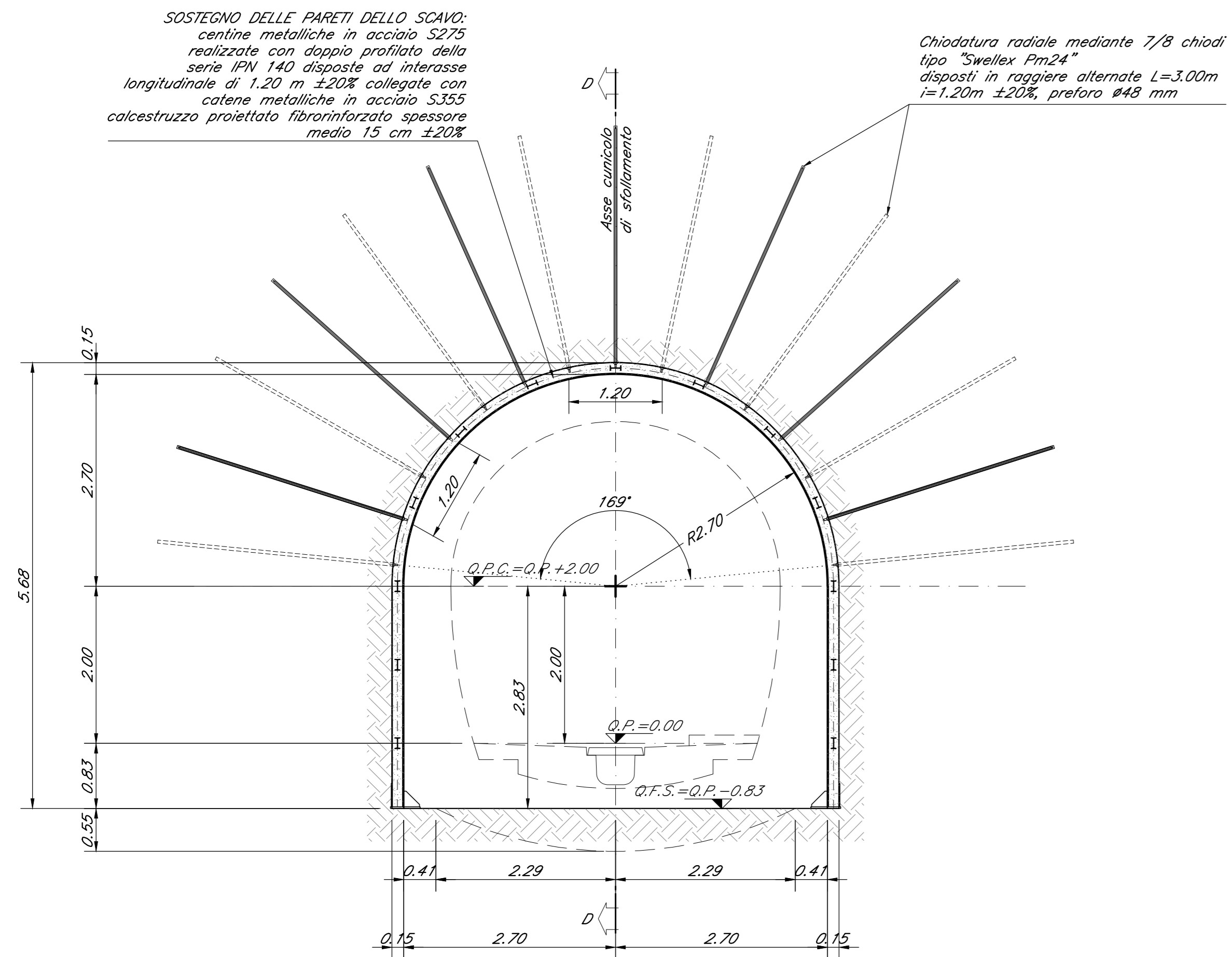


INTERVENTI DI CONSOLIDAMENTO E
SOSTEGNO DI PRIMA FASE SEZIONE A-A

scala 1:50

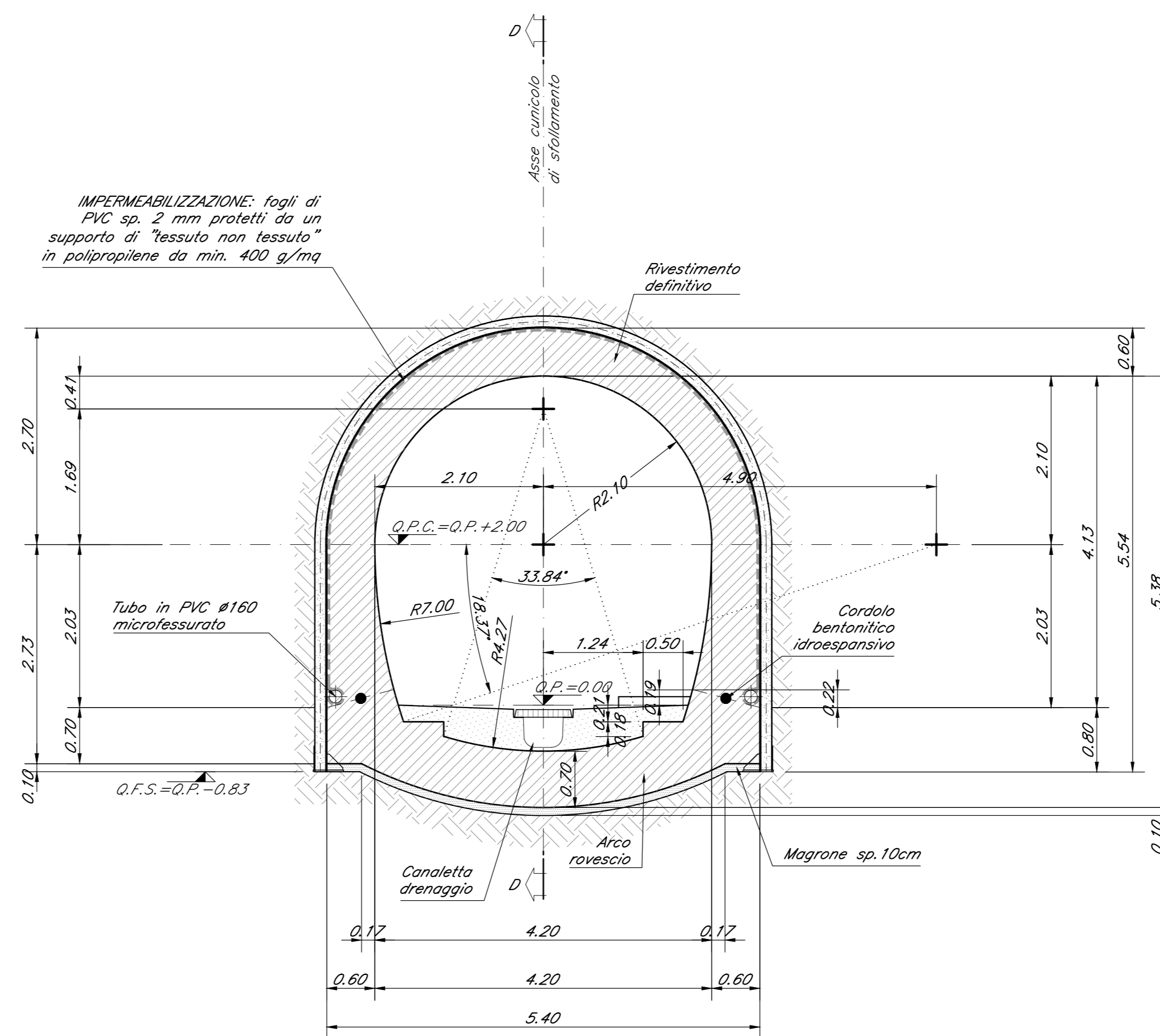


SOSTEGNO DELLE PARETI DELLO SCAVO:
catene metalliche in acciaio S275
realizzate con doppio profilato della
serie IPN 140 disposte ad interasse
longitudinale di 1,20 m ±20% collegate con
catene metalliche in acciaio S355
calcestruzzo proiettato fibrorinforzato spessore
medio 15 cm ±20%

Chiodatura radiale mediante 7/8 chiavi
tipo "Swellex Pm24"
disposti in raggi alternati L=3,00m
i=1,20m ±20%, preforo #48 mm

CARPENTERIA RIVESTIMENTO DEFINITIVO

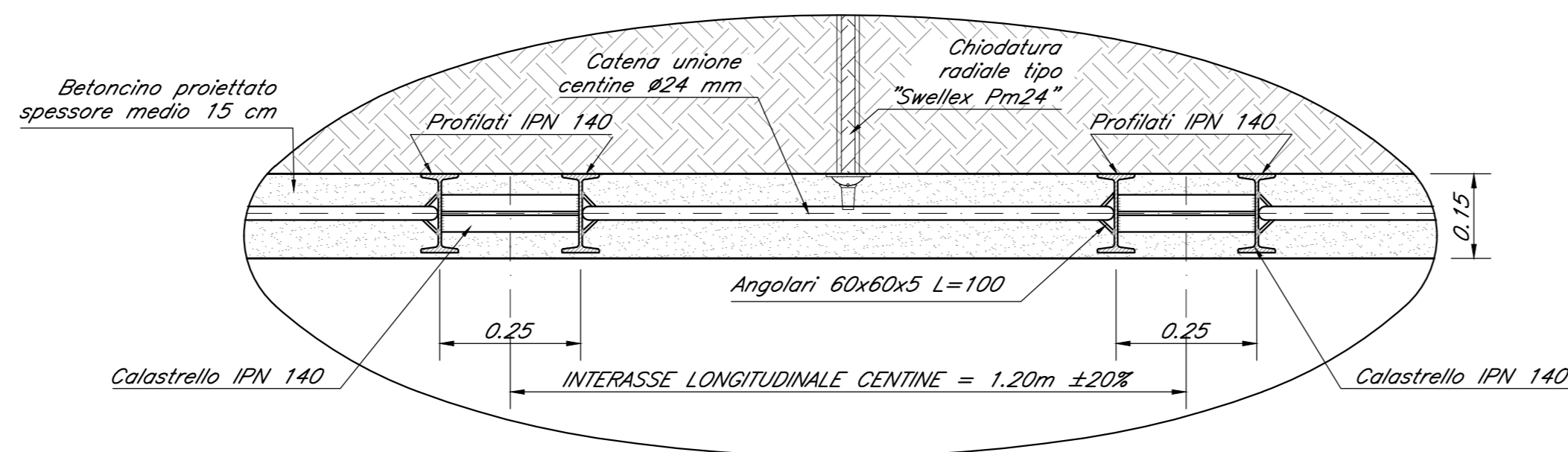
scala 1:50



IMPERMEABILIZZAZIONE: fogli di
PVC sp. 2 mm protetti da un
sughero di "tessuto non tessuto"
in polipropilene da min. 400 g/mq

PARTICOLARE RIVESTIMENTO DI PRIMA FASE

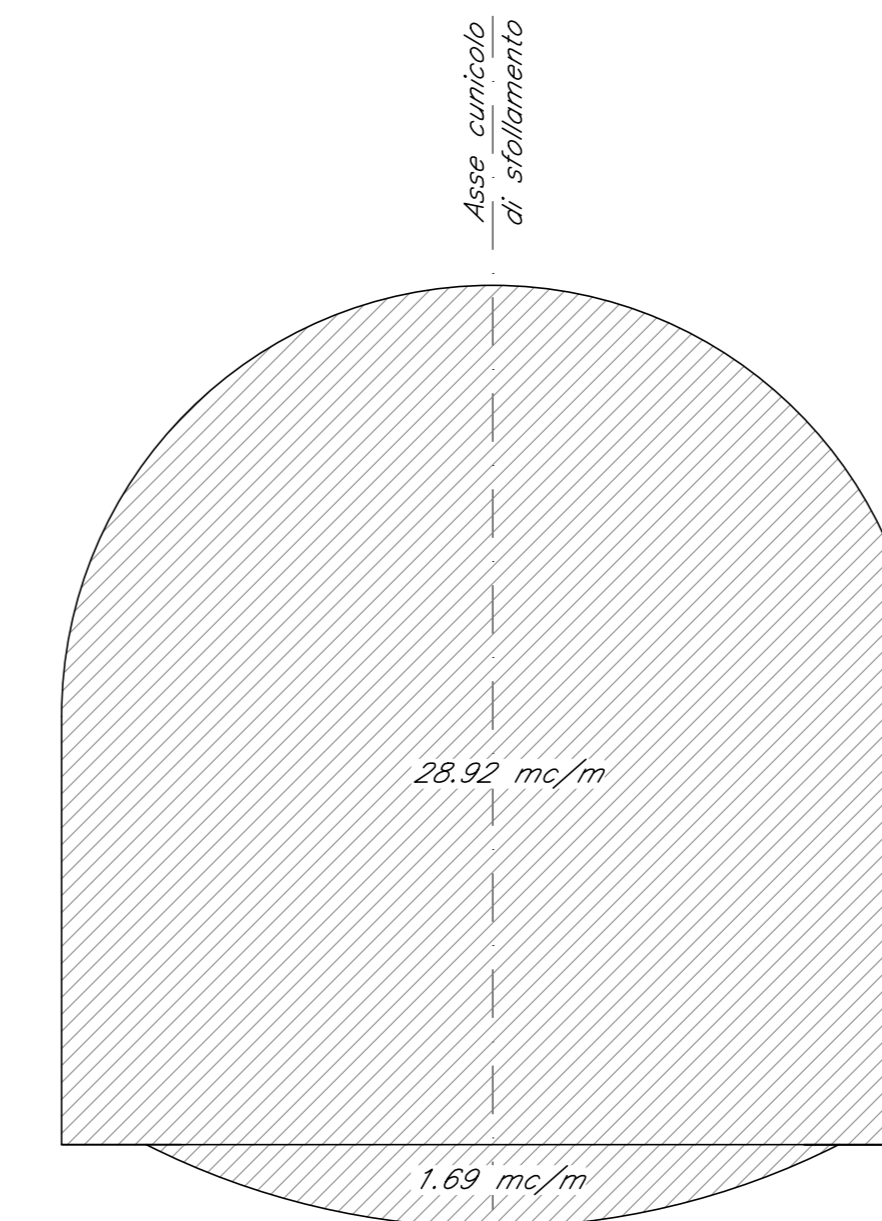
scala 1:10



VOLUME DI SCAVO

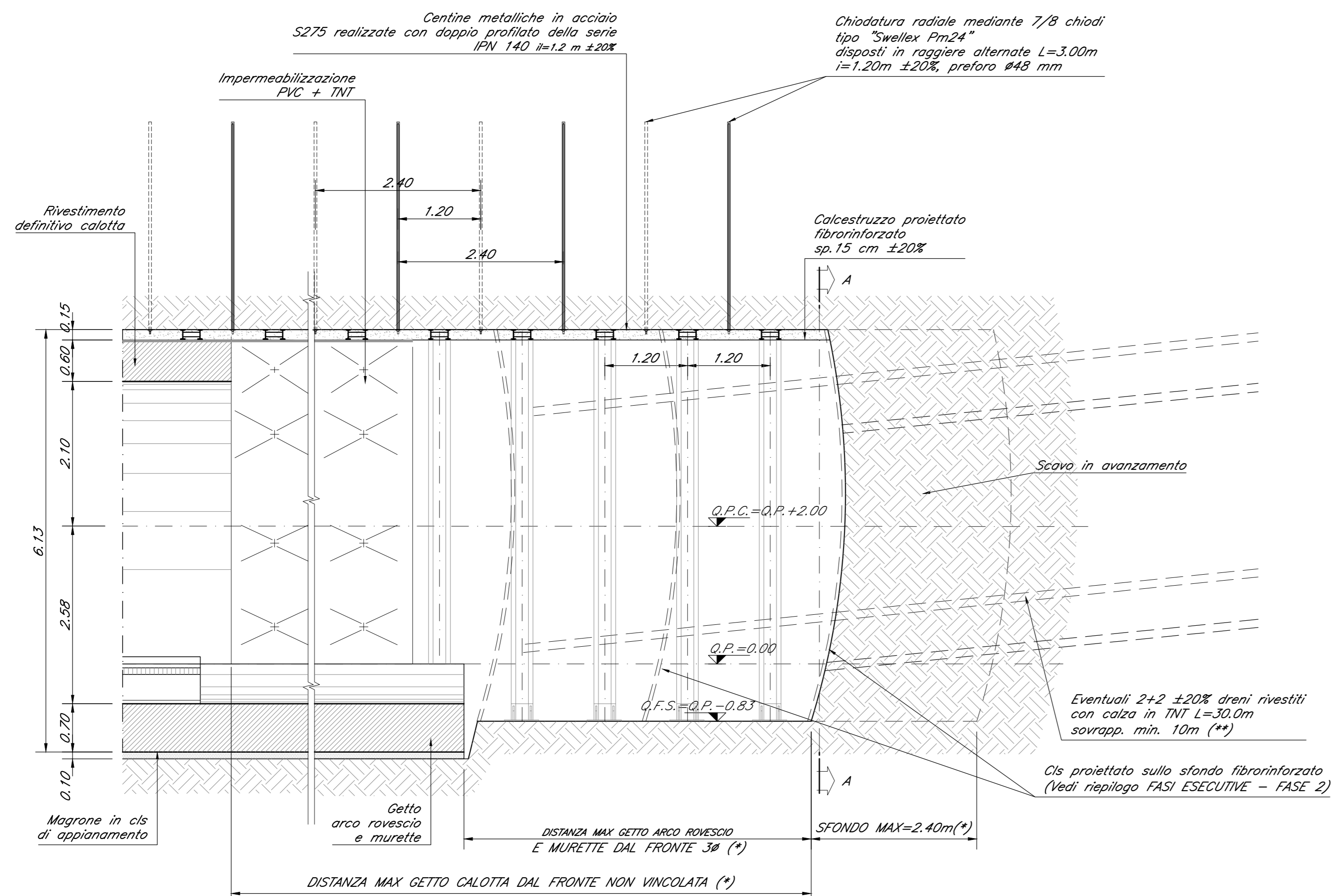
scala 1:50

VOLUME TOTALE = 30,61 mc/m



SEZIONE D-D - PROFILO LONGITUDINALE

scala 1:50



Catene metalliche in acciaio
S275 realizzate con doppio profilato della serie
IPN 140 i=1,2 m ±20%

Chiodatura radiale mediante 7/8 chiavi
tipo "Swellex Pm24"
disposti in raggi alternati L=3,00m
i=1,20m ±20%, preforo #48 mm

Impermeabilizzazione
PVC + TNT

Calcestruzzo proiettato
fibrorinforzato
sp.15 cm ±20%

Eventuali 2+2 ±20% strati rivestiti
con calce in TNT L=50,0m
sovrapp. min. 10m (**)

Cls proiettato sullo sfondo fibrorinforzato
(Vedi capitolo FASI ESECUTIVE - FASE 2)

DISTANZA MAX GETTO ARCO ROVESSIO
E MURETTE DAL FRONTE 3m (*)

SFONDO MAX=2,40m(*)

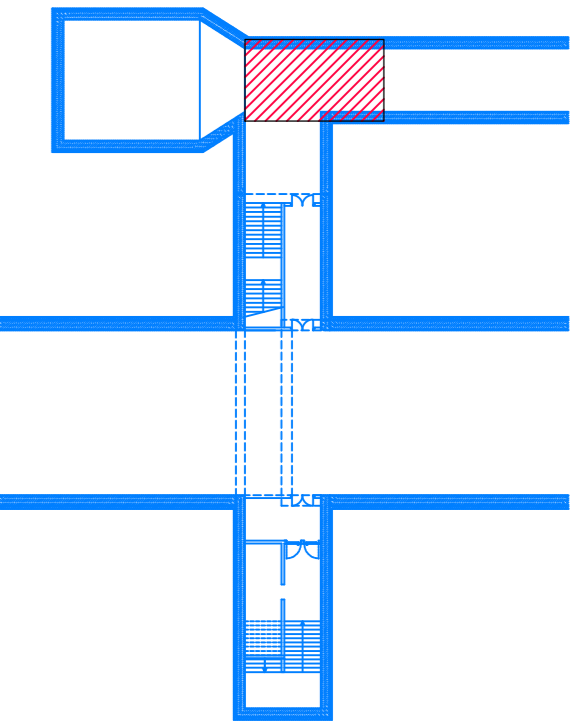
DISTANZA MAX GETTO CALOTTA DAL FRONTE NON VINCOLATA (*)

FASI ESECUTIVE

- FASE 1 : DRENAGGI AL CONTORNO
ESECUZIONE (EVENTUALE) DEI DRENAGGI AL CONTORNO SECONDO LA GEOMETRIA DI PROGETTO.
- FASE 2 : SCAVO
LO SCAVO VIENE ESECUITO A PIENA SEZIONE, SACCOMANDO IL FRONTE A FORMA PREFERIBILMENTE
CONCAVA. LA LUNGHEZZA MASSIMA DELLO SCAVO E' DI 5,40m COMPRESO L'EVENTUALE DISGARGO.
NEL CASO IN CUI IL COMPLETO DRENAGGIO LO RICHIEDA PUO' ESSERE PREVISTA L'ESECUZIONE
SISTEMATICA DELLO CALCESTRUZZO PROIETTATO FIBROINFORZATO DI SPESORE 15cm SUL FRONTE
E SUL CONTORNO DI OGNI SINGOLO SFONDO APPENA ESEGUITO, PRIMA DI METTERE IN OPERA LA
CALOTTA.
- FASE 3 : PRORIVESTIMENTO E CONSOLIDAMENTO
AL TERMINE DI OGNI SINGOLO SFONDO IMMEDIATA MESSA IN OPERA DEL RIVESTIMENTO DI PRIMA FASE
COSTITUITO DA CATENE METALLICHE PRESSO 1,20m ±20% E DA 15 cm DI CALCESTRUZZO PROIETTATO
FIBROINFORZATO. APPENA POSATE LE CATENE DEVONO ESSERE COLLEGATE ALLE ALTRE
ATTRaverso LE APPROPRIE CATENE. ESECUZIONE DELLA CHIODATURA RADIALE SECONDO LA GEOMETRIA
DI PROGETTO.
- FASE 4 : GETTO ARCO ROVESSIO E MURETTE
IL GETTO DI ARCO ROVESSIO E MURETTE DEVONO AVVENIRE AD UNA DISTANZA MASSIMA DAL FRONTE
DI SCAVO PARI A 3m.
- FASE 5 : IMPERMEABILIZZAZIONE
FOSA IN OPERA DELL'IMPERMEABILIZZAZIONE SECONDO LE CARATTERISTICHE DI PROGETTO.
- FASE 6 : GETTO RIVESTIMENTO DEFINITIVO
IL GETTO DI RIVESTIMENTO DEFINITIVO NON E' VINCOLATO IN TERMINI DI DISTANZA DAL FRONTE DI
SCAVO.

SCHEMA 1

scala 1:500
INTEGRAZIONE ARMATURE CUNICOLO DI SFOLLAMENTO
DI LUNGHEZZA PARI A 3,0m IN SEZIONE A2
INCIDENZA : ARCO ROVESSIO 98kg/mc
CALOTTA E PIEDRITI 65kg/mc



PRESCRIZIONI GENERALI

- (*) LE DISTANZE DEI GETTI DI ARCO ROVESSIO E CALOTTA DAL FRONTE DI SCAVO E LA LUNGHEZZA
DEI SINGOLI SFONDI POTRANNO ESSERE RIDOTTI IN CORSO D'OPERA IN BASE AL REALE
COMPORTAMENTO DETERMINATIVO DELL'AMMASSO.
- (**) IL NUMERO DI DREN "SABA" FUNZIONE DELLE REALI QUANTITA' DI ACQUA RICOSETRATE AL
FRONTE IN CORSO D'OPERA.

INCIDENZE

- CALOTTA E PIEDRITI: non armata
ARCO ROVESSIO E MURETTE: 47 kg/mc

NOTE GENERALI

Per le caratteristiche dei materiali si rimanda all'elaborato "Caratteristiche dei
Materiali, note e prescrizioni" - IFIN 01 E ZZ SP 00000 001 B

LEGENDA

- Q.P.C. = quota piano dei centri
Q.P. = quota piano ferro
Q.P.S. = quota piano di scavo

COMMENTI



DIREZIONE LAVORI



APPALTATORE



PROGETTAZIONE

PROGETTISTA: Ing. G.S. KALAMARAS
DIRETTORE DELLA PROGETTAZIONE: Ing. PIETRO MAZZOLI

PROGETTO ESECUTIVO

ITINERARIO NAPOLI-BARI
RADDOPPIO TRATTA CANCELLO-BENEVENTO
1° LOTTO FUNZIONALE CANCELLO-FRASSO TELESINO E VARIANTE ALLA
LINEA ROMA-NAPOLI VIA CASSINO NEL COMUNE MADDALONI

CUNICOLO DI SFOLLAMENTO

Sezione tipo A2
Carpenteria, scavi e consolidamenti

APPALTATORE CONSORZIO CFT DIRETTORE TECNICO Geom. C. Bianchi 13/09/2018	SCALA: 1:50
---	----------------

COMMESSA	LOTTO	FASE	ENTE	TIPO DOC.	OPERA/DISCIPLINA	PROGR.	REV.
IF1N	01	E	ZZ	BB	GN0400	003	B

Rev.	Descrizione	Redatto	Data	Verificato	Data	Approvato	Data	Autorizzato	Data
A	Creazione	F. Labate	10/07/2018	G. Kalamaras	10/07/2018	P. Mazzoli	10/07/2018	G. Kalamaras	
B	Rev. Modifica IT 2008/18	F. Labate	13/09/2018	G. Kalamaras	13/09/2018	P. Mazzoli	13/09/2018		