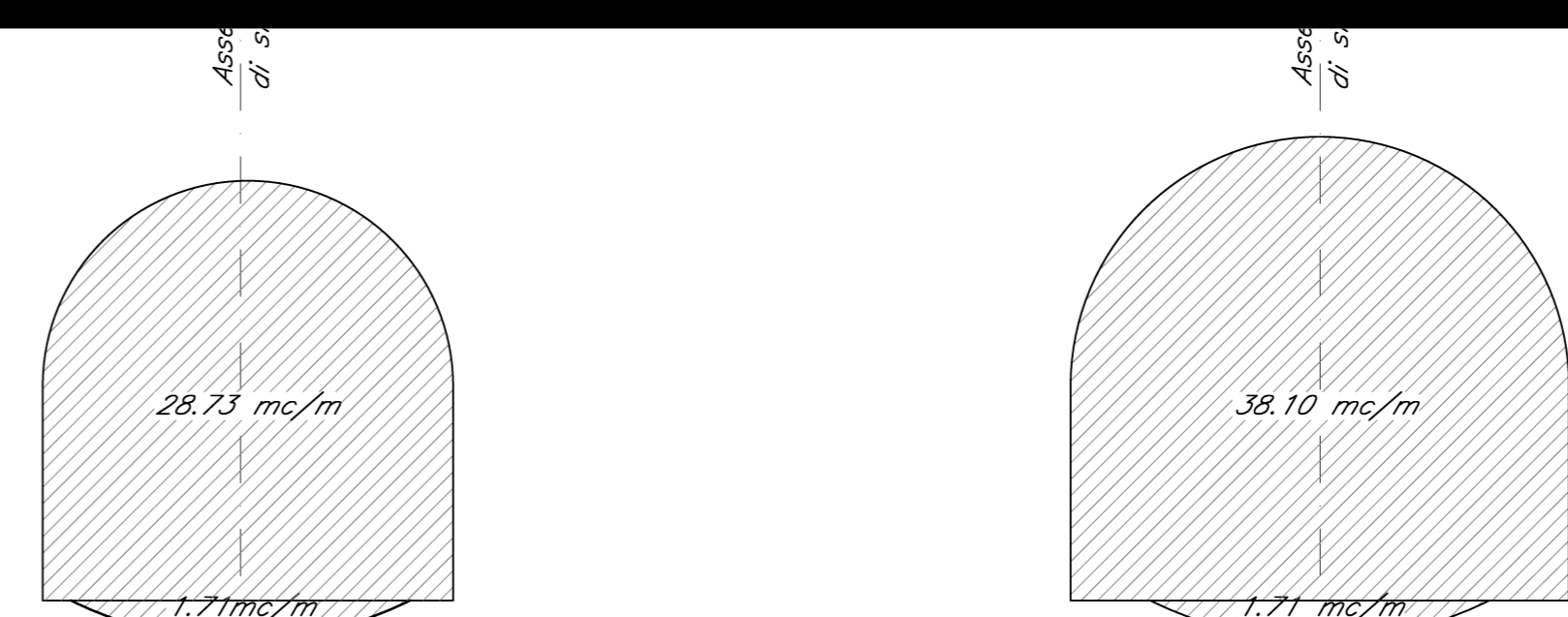
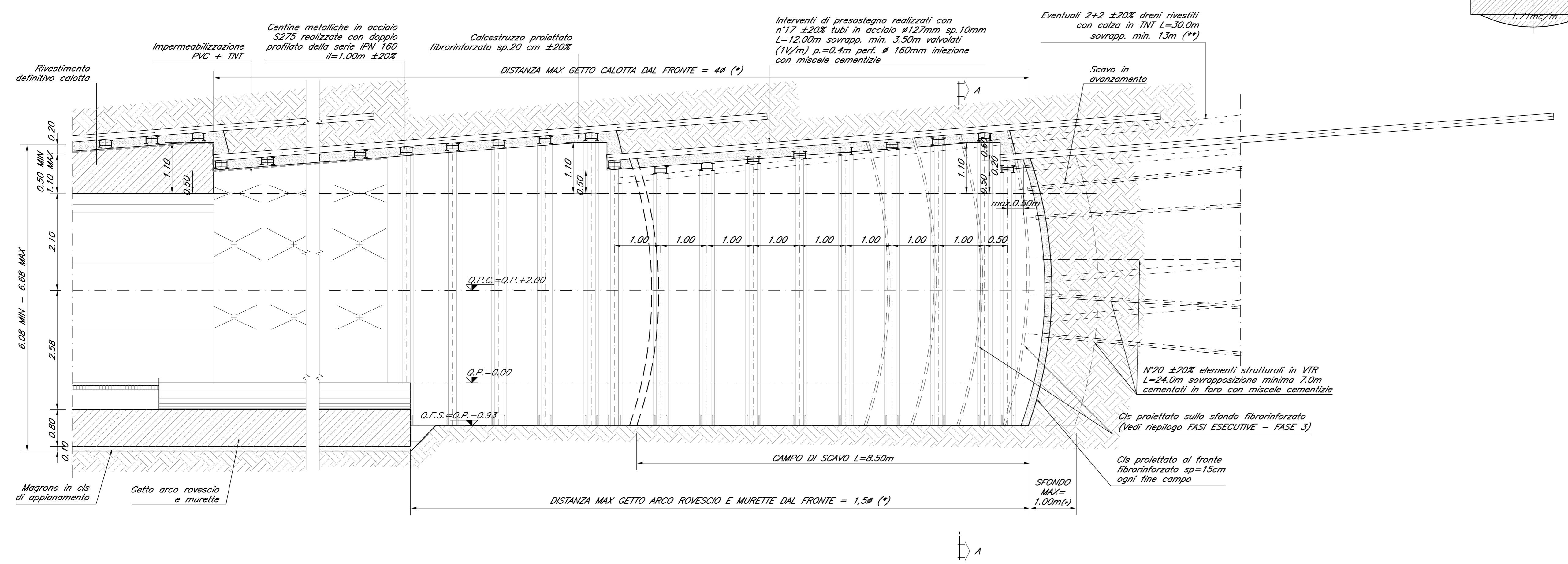


SEZIONE D-D - PROFILO LONGITUDINALE scala 1:50



NOTE GENERALI

Per le caratteristiche dei materiali si rimanda all'elaborato "Caratteristiche dei Materiali, note e prescrizioni" - IFIN 01 E ZZ SP GN0000 001 B

LEGENDA

Q.P.C. = quota piano dei centri  
Q.P.F. = quota piano ferro  
Q.P.S. = quota piano di scavo

COMMITTENTE:



DIREZIONE LAVORI:



APPALTATORE:



PROGETTAZIONE: PROGETTISTA: DIRETTORE DELLA PROGETTAZIONE:  
RAGGRUPPAMENTO TEMPORANEO PROGETTISTI: Ing. G.S. KALAMARAS  
Ing. PIETRO MAZZOLI  
Responsabile integrazione su tutte le varianti specialistiche

PROGETTO ESECUTIVO

ITINERARIO NAPOLI-BARI  
RADDOPPIO TRATTA CANCELLO-BENEVENTO  
1° LOTTO FUNZIONALE CANCELLO-FRASSO TELESINO E VARIANTE ALLA LINEA ROMA-NAPOLI VIA CASSINO NEL COMUNE MADDALONI

CUNICOLO DI SFOLLAMENTO

Sezione tipo B1  
Carpenteria, scavi e consolidamenti

APPALTATORE: CONSORZIO CFT IL DIRETTORE TECNICO Geom. C. Bianchi 13/09/2018	SCALA: 1:50
---	----------------

COMMESSA	LOTTO	FASE	ENTE	TIPO DOC.	OPERADISCIPLINA	PROGR.	REV.
IFIN	01	E	ZZ	BB	GN0400	007	B

Rev.	Descrizione	Redatto	Data	Verificato	Data	Approvato	Data	Autorizzato	Data
A	Emissione	F. Calabro	10/01/2018	G. Kalamaras	10/01/2018	F. Mazzoli	10/01/2018	G. Kalamaras	
B	Rev. Integraz. IT 20/08/18	G. Farina	13/09/2018	G. Kalamaras	13/09/2018	F. Mazzoli	13/09/2018		