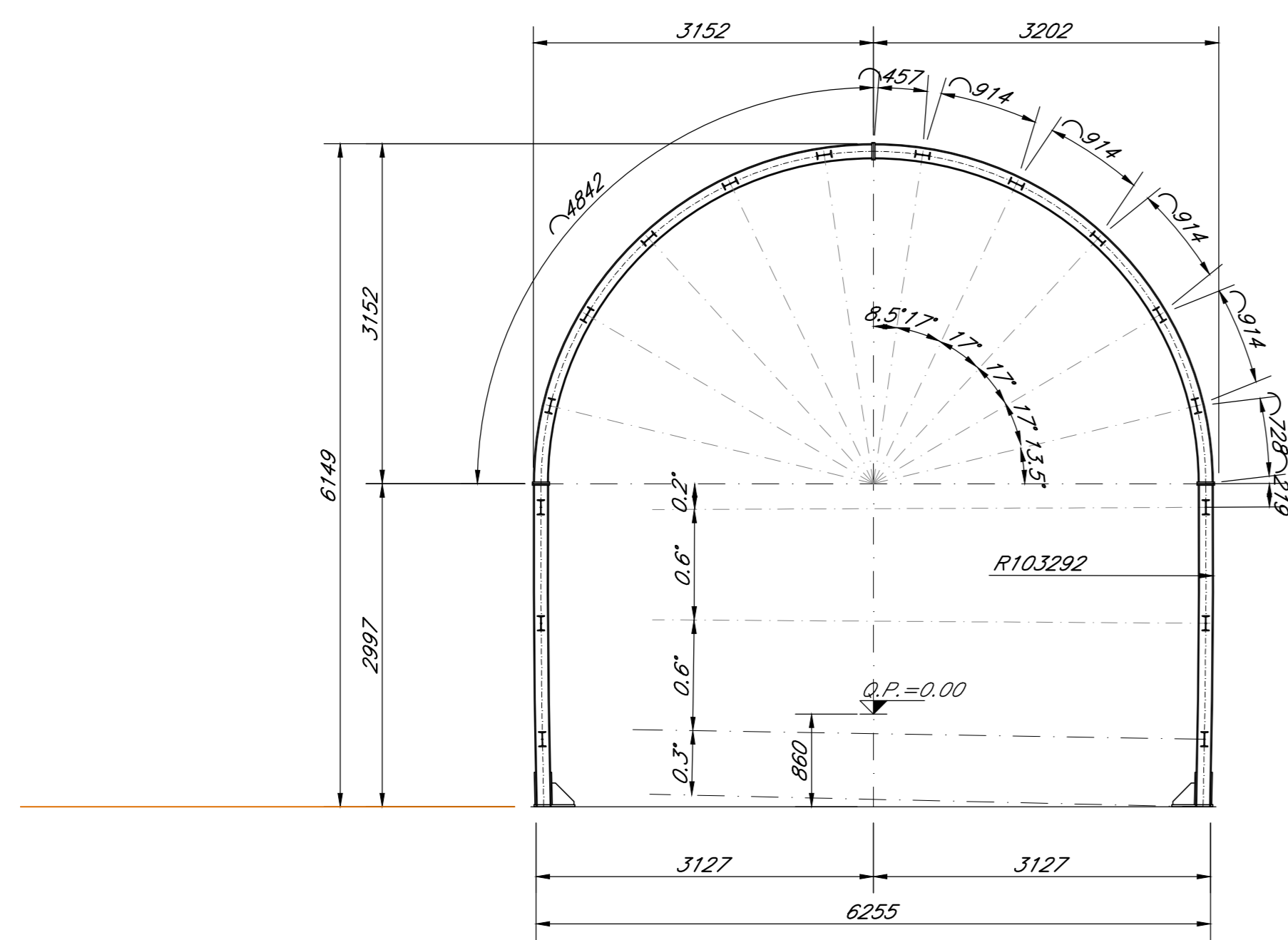


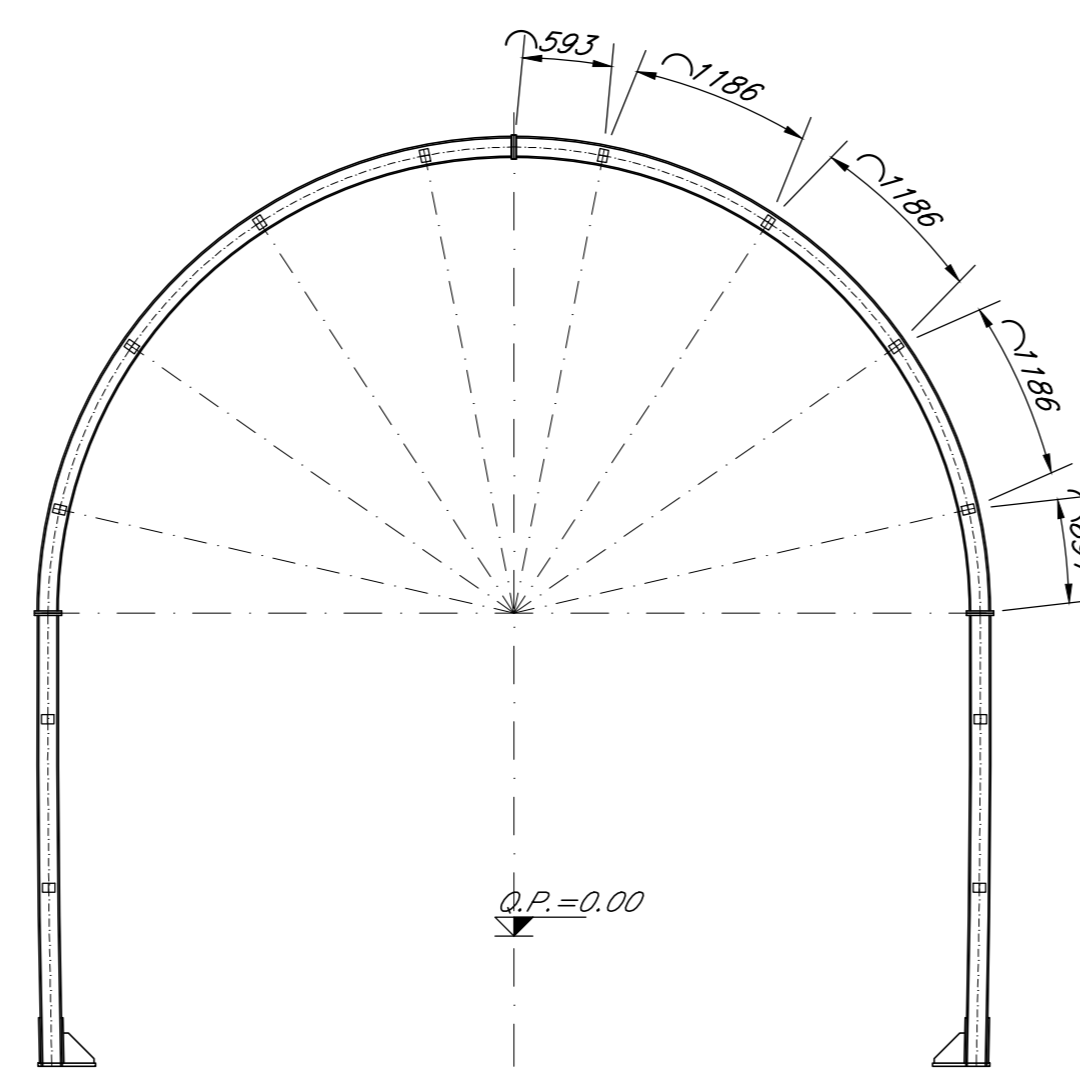
Transizione sezione corrente-sezione manovra
CENTINA C1

scala 1:50



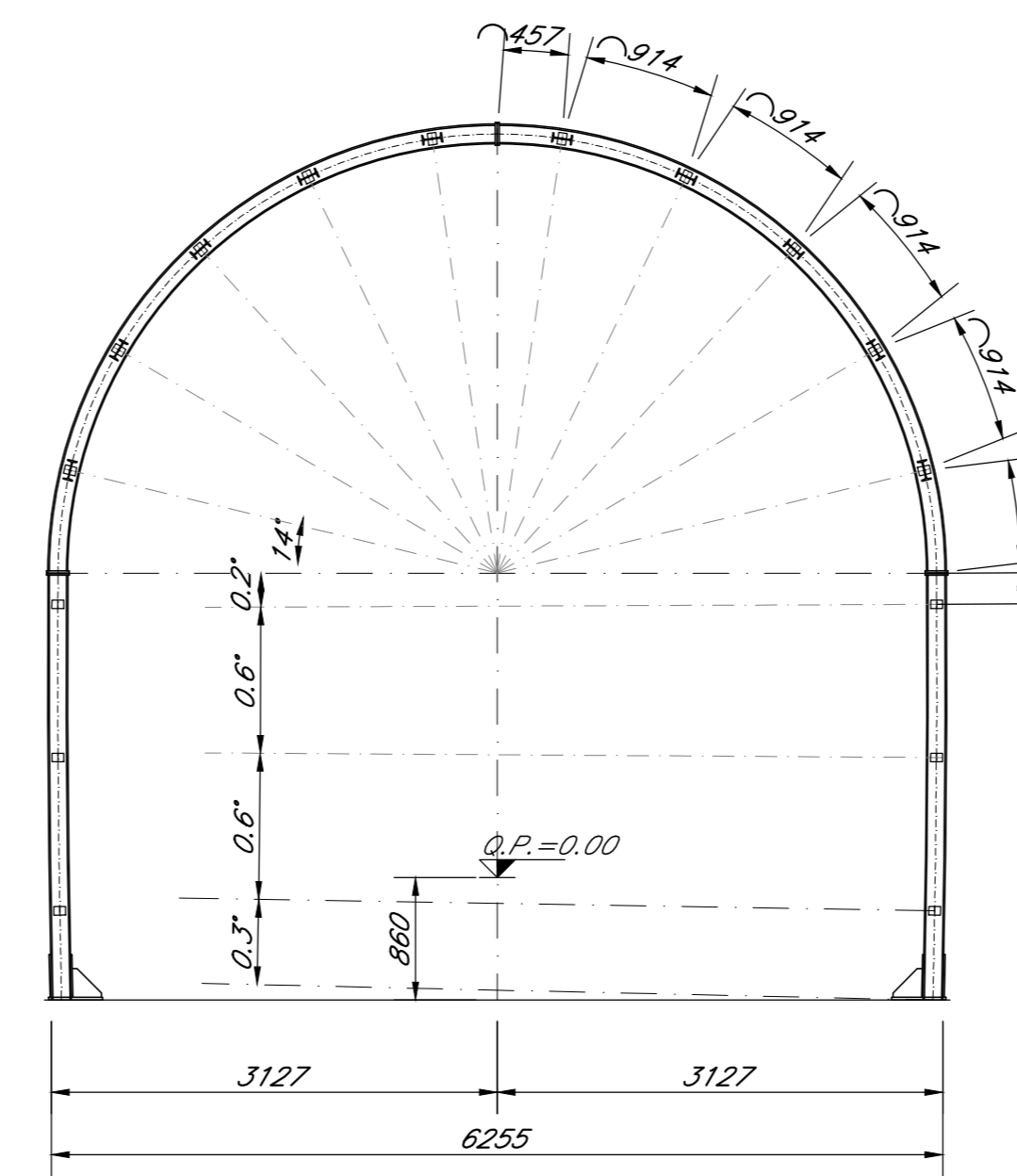
CENTINA C1

Angolari per catene del profilo lato sezione corrente (vista verso fronte)



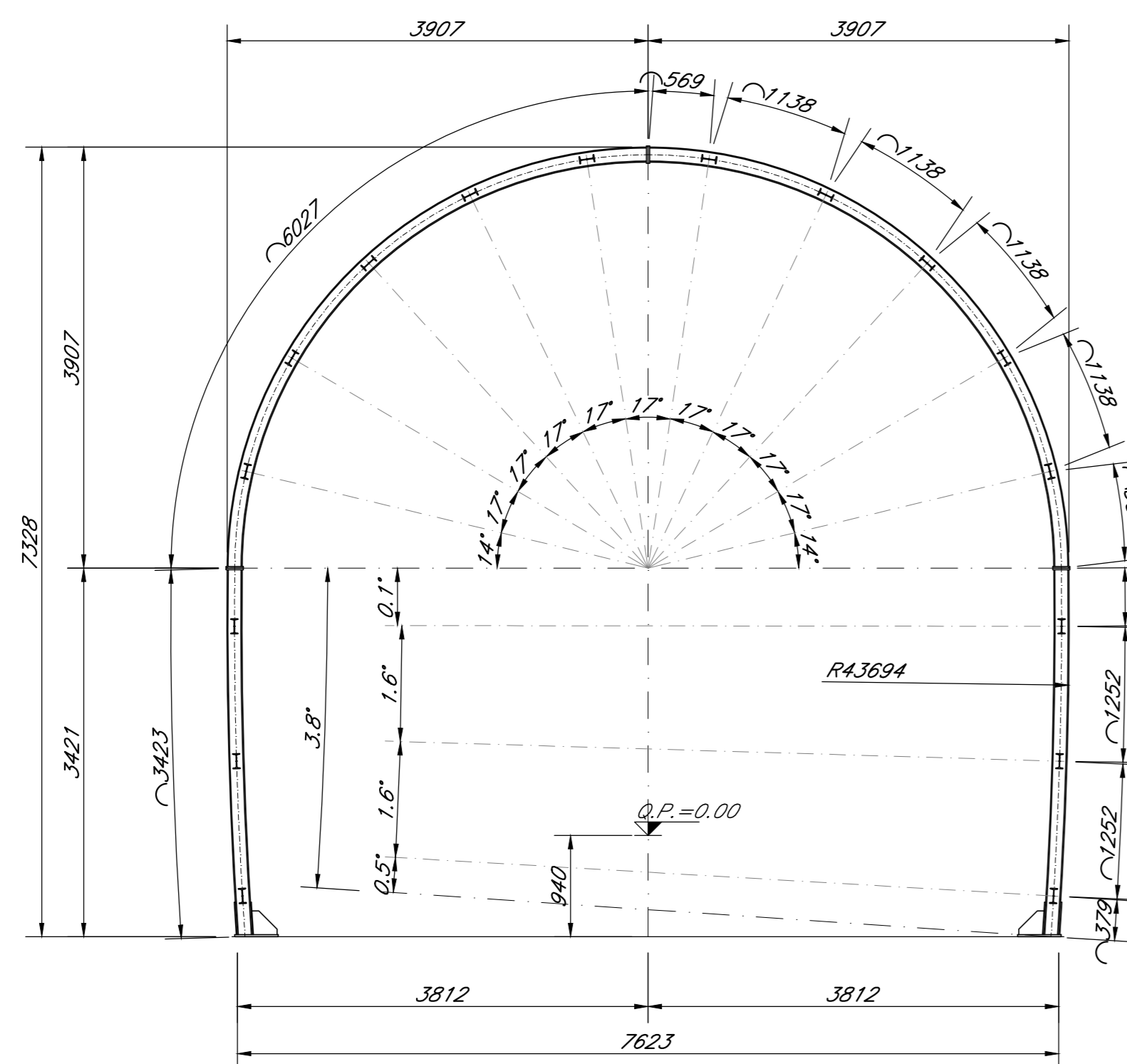
CENTINA C1

Angolari per catene del profilo lato sezione allargata (vista opposta al fronte)

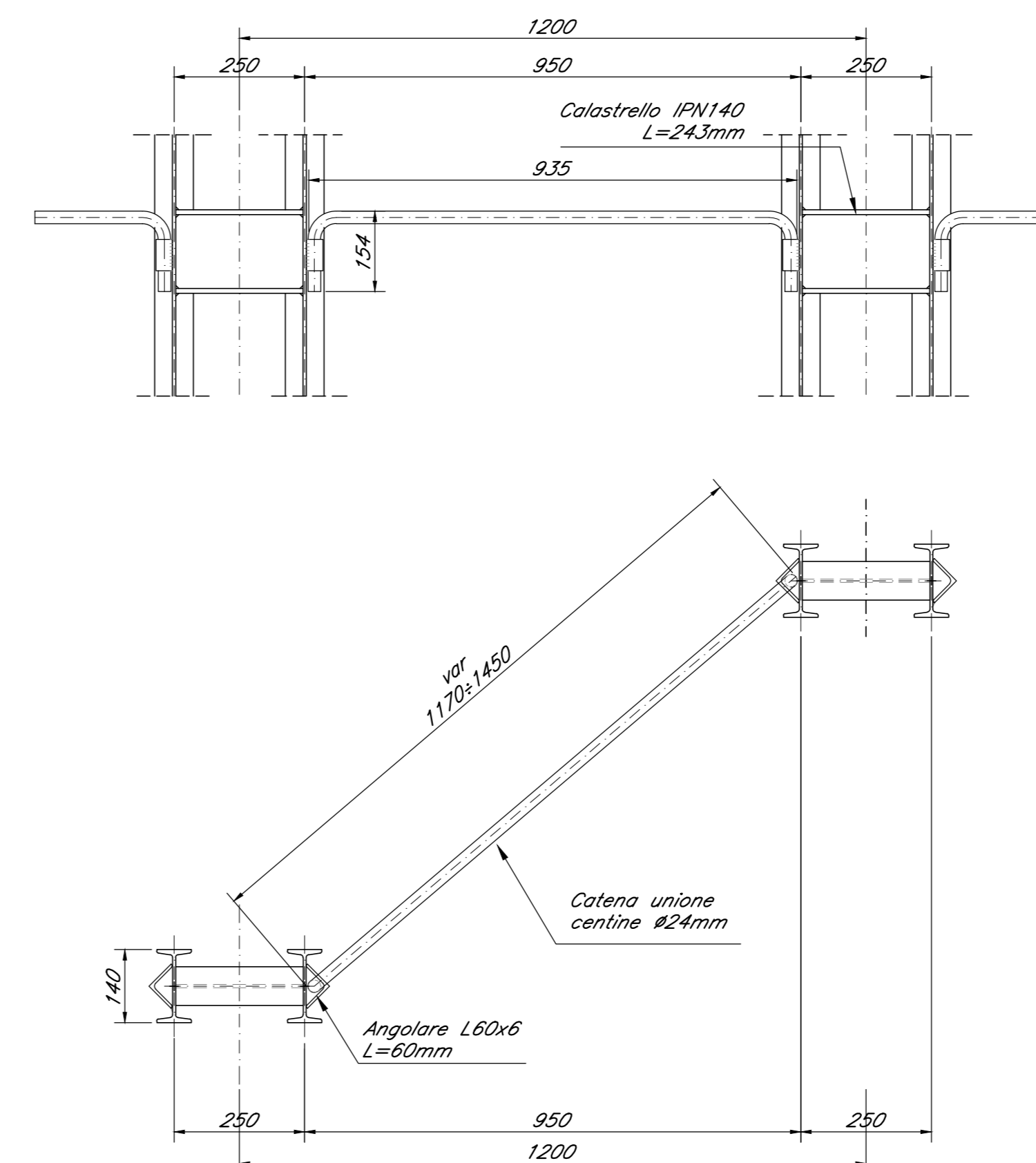


Transizione sezione corrente-sezione manovra
CENTINA C3

scala 1:50

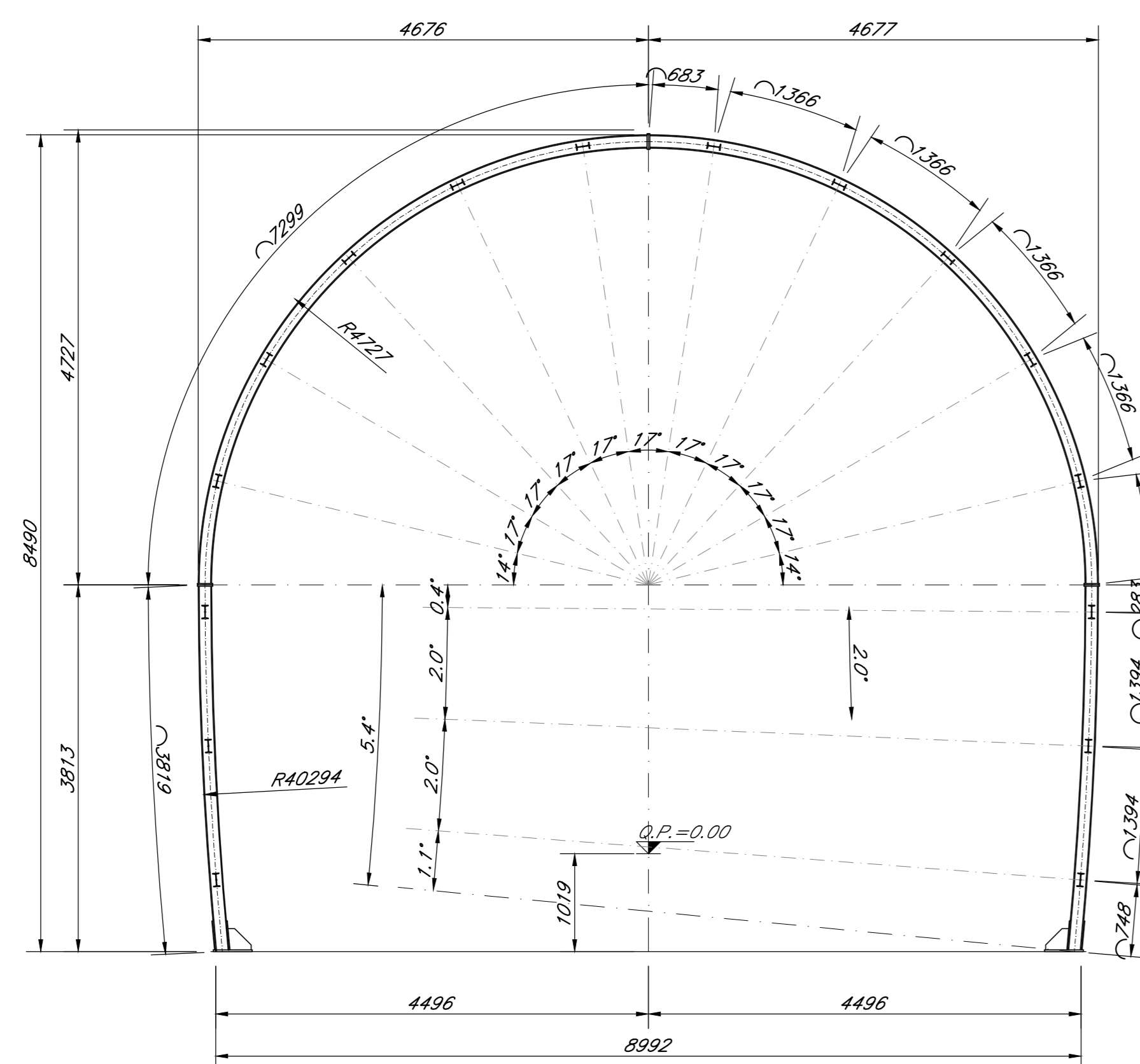


PARTICOLARE CATENE scala 1:10

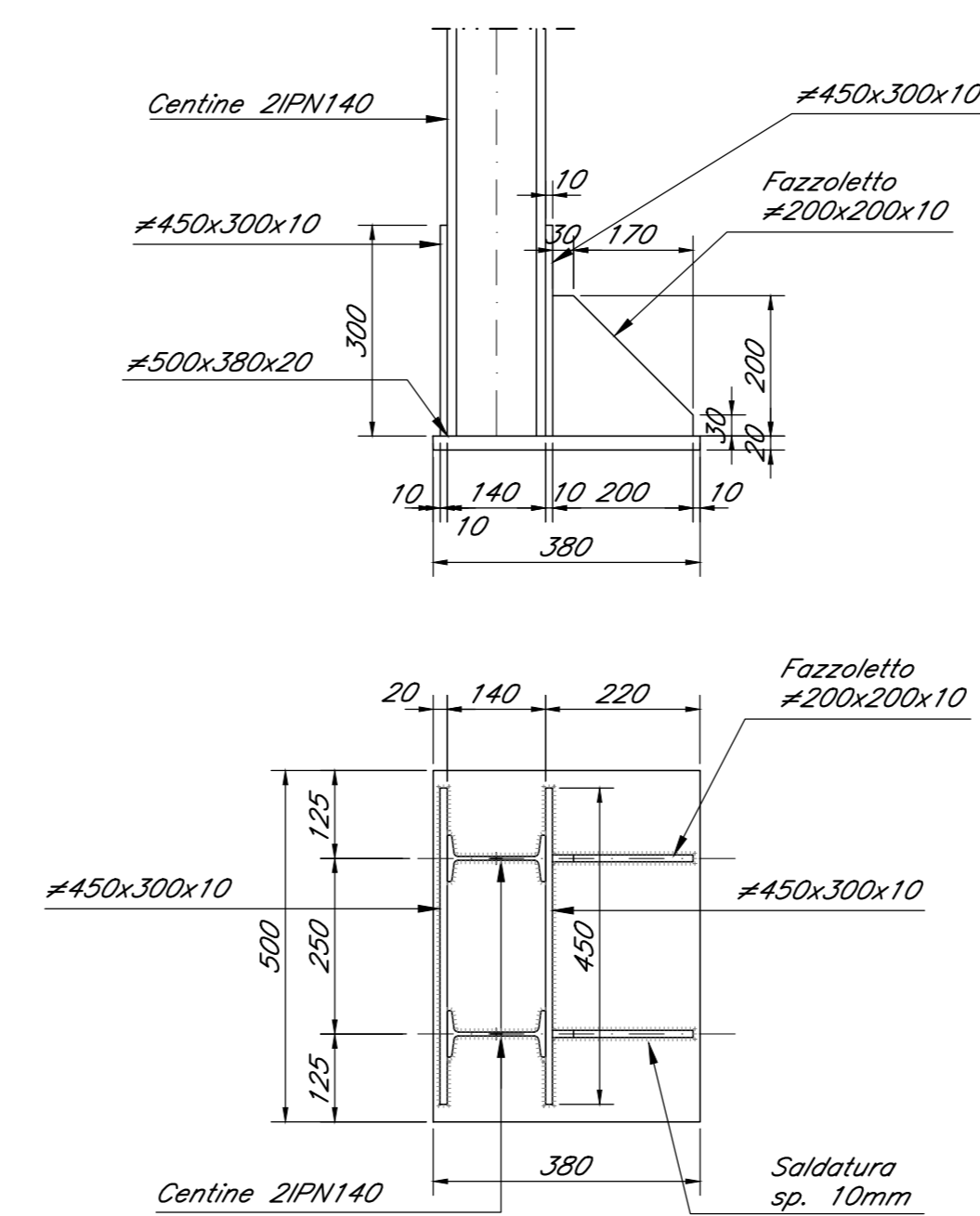


Transizione sezione corrente-sezione manovra
CENTINA C3

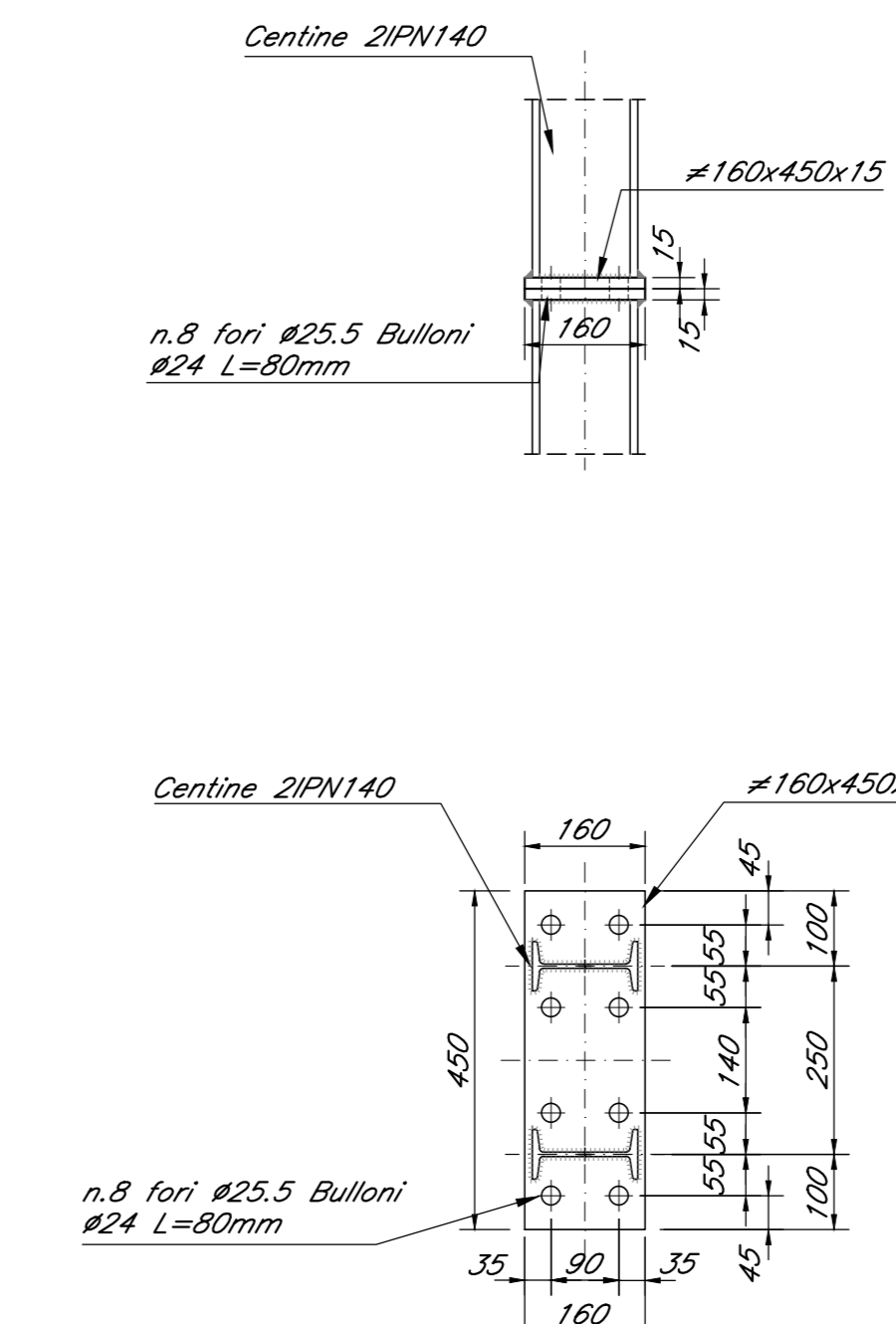
scala 1:50



PARTICOLARE PIEDE CENTINA scala 1:10



PARTICOLARE GIUNZIONE CENTINA scala 1:10



NOTE GENERALI

Per le caratteristiche dei materiali si rimanda all'elaborato "Caratteristiche dei Materiali, note e prescrizioni" - IFIN 01 E ZZ SP GN0000 001 B

COMMITTENTE:



DIREZIONE LAVORI:



APPALTATORE:



PROGETTAZIONE: RAGGRUPPAMENTO TEMPORANEO PROGETTISTI

PROGETTISTA: Ing. G.S. KALAMARAS

DIRETTORE DELLA PROGETTAZIONE: Ing. PIETRO MAZZOLI

PROGETTO ESECUTIVO

ITINERARIO NAPOLI-BARI
RADDOPPIO TRATTA CANCELLO-BENEVENTO
1° LOTTO FUNZIONALE CANCELLO-FRASSO TELESINO E VARIANTE ALLA
LINEA ROMA-NAPOLI VIA CASSINO NEL COMUNE MADDALONI

CUNICOLO DI SFOLLAMENTO

Sezione transizione TR2

Carpenteria centine

APPALTATORE: CONSORZIO CFT & DIRETTORE TECNICO Gen. C. Bianchi 10/10/2018	SCALA: 1:50
---	----------------

COMMESSA	LOTTO	FASE	ENTE	TIPO DOC.	OPERAZIONE	DISCIPLINA	PROGR.	REV.
IFIN	01	E	ZZ	BB	GN	04	00	033

Rev.	Descrizione	Redatto	Data	Verificato	Data	Approvato	Data	Autorizzato	Data
A	Emissione	F. Labate	10/01/2018	G. Kalamaras	10/01/2018	P. Mazzoli	10/01/2018	G. Kalamaras	
B	Rev. modifica IT 2N01/18	F. Labate	13/09/2018	G. Kalamaras	13/09/2018	P. Mazzoli	13/09/2018		
C	Recupero struttura	F. Labate	10/10/2018	G. Kalamaras	10/10/2018	P. Mazzoli	10/10/2018		