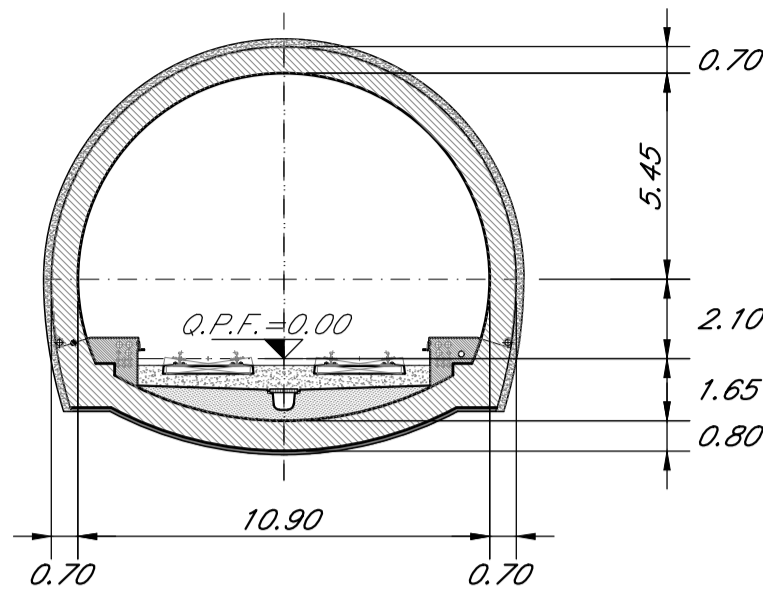
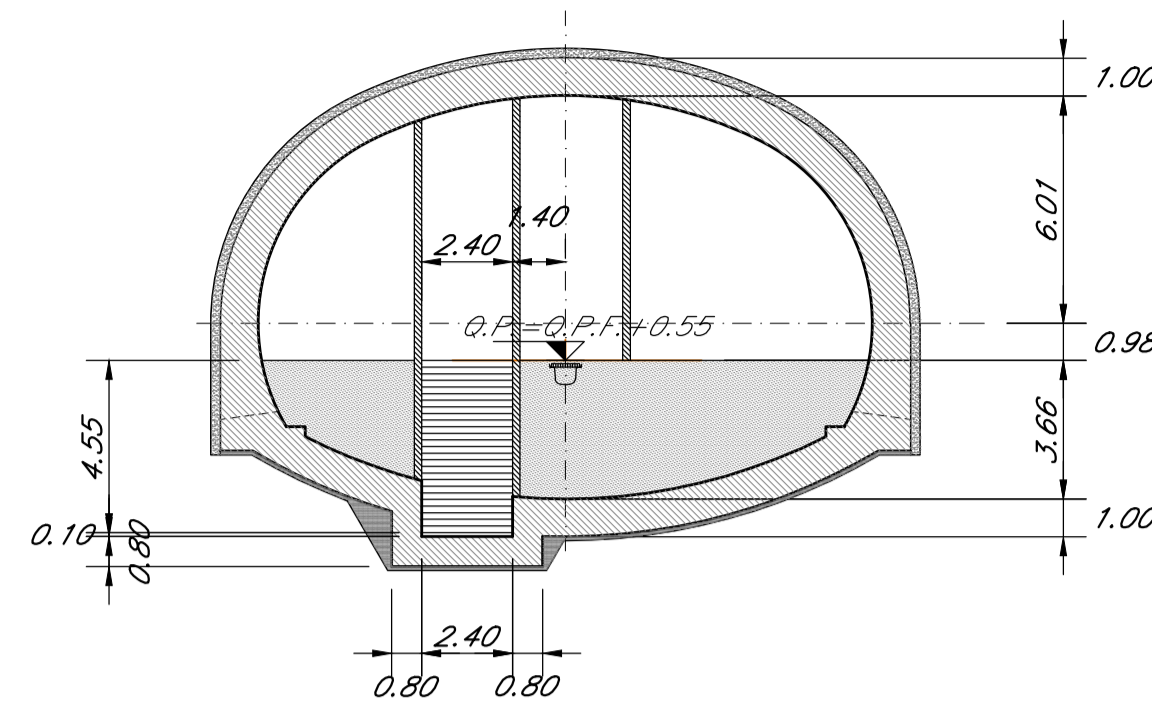


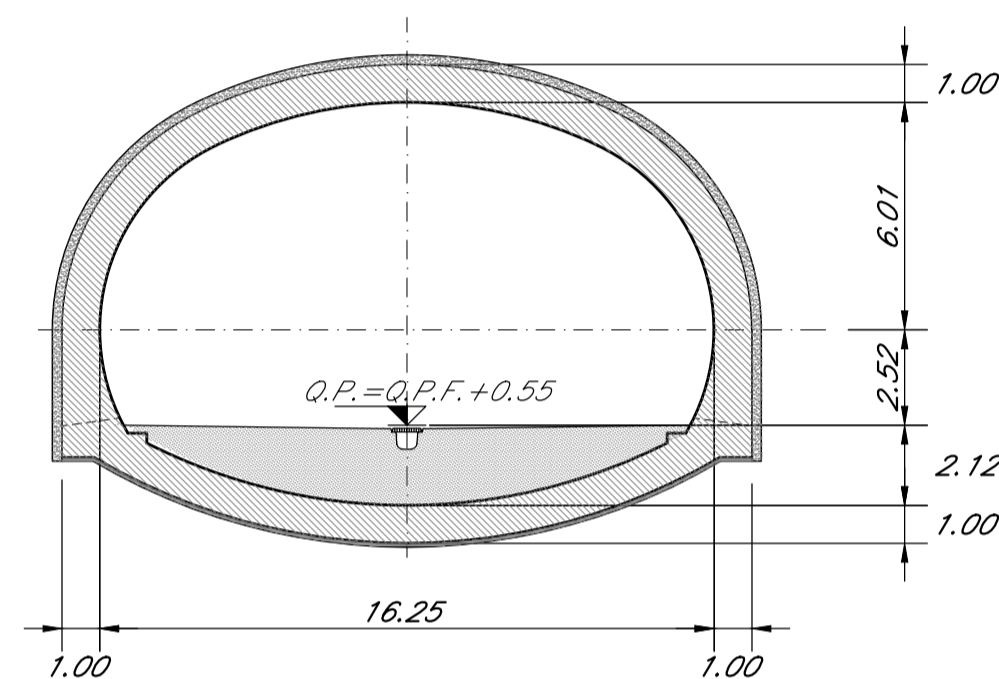
SEZIONE A-A scala 1:200  
GALLERIA DI LINEA SEZIONE TIPO A2



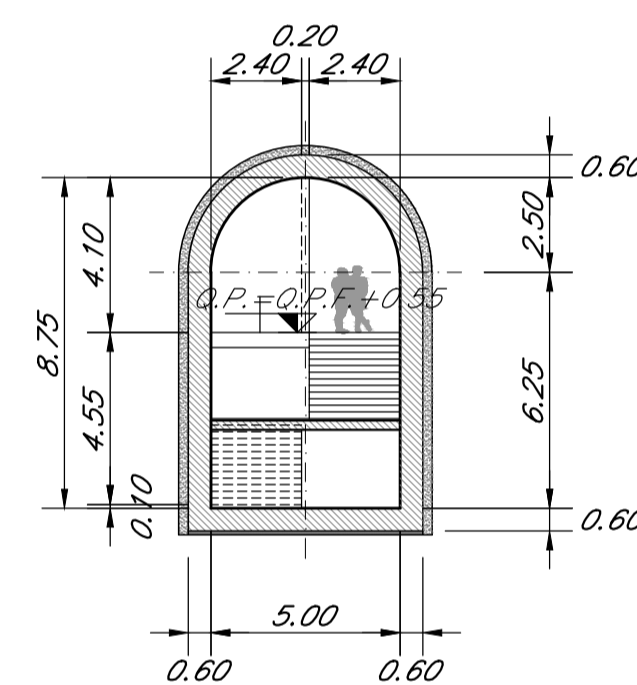
SEZIONE D-D scala 1:200  
GALLERIA DI COLLEGAMENTO TRA  
CAMERONE DI MANOVRA E GALLERIA DI LINEA



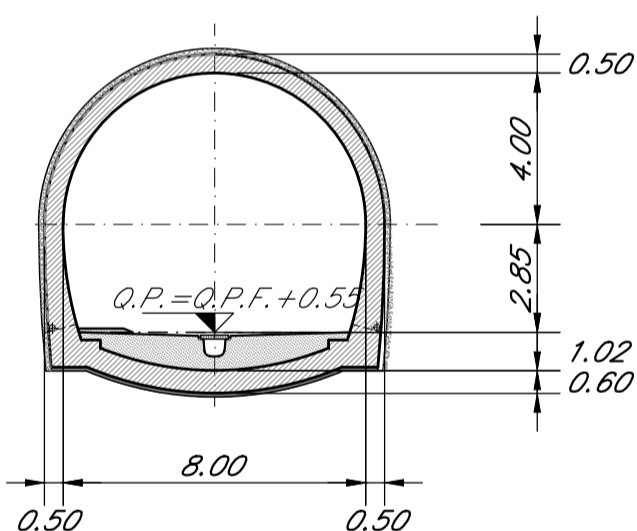
SEZIONE B-B scala 1:200  
CAMERONE DI MANOVRA



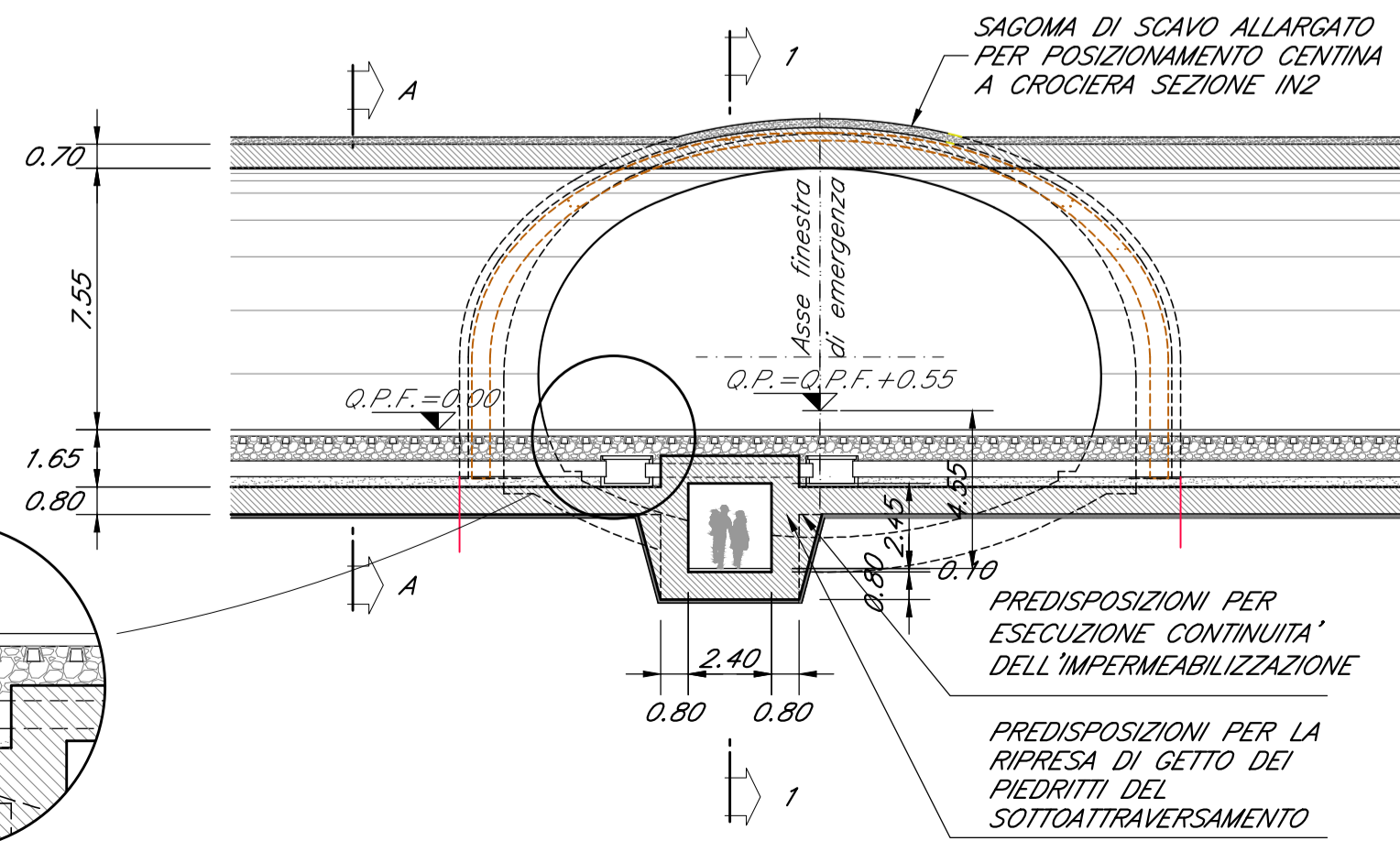
SEZIONE E-E scala 1:200  
CAMERA DI ESODO DI COLLEGAMENTO TRA  
GALLERIA DI LINEA E USCITA DI EMERGENZA



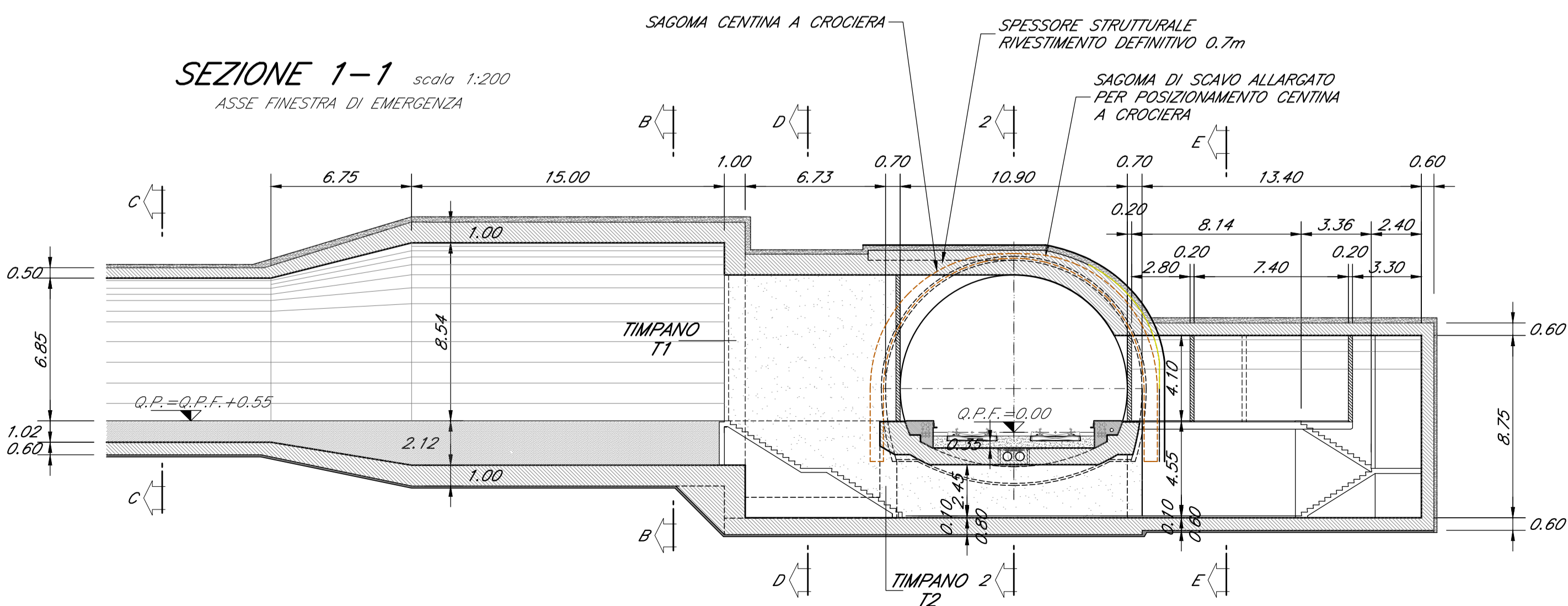
SEZIONE C-C scala 1:200  
FINESTRA DI EMERGENZA SEZIONE A1



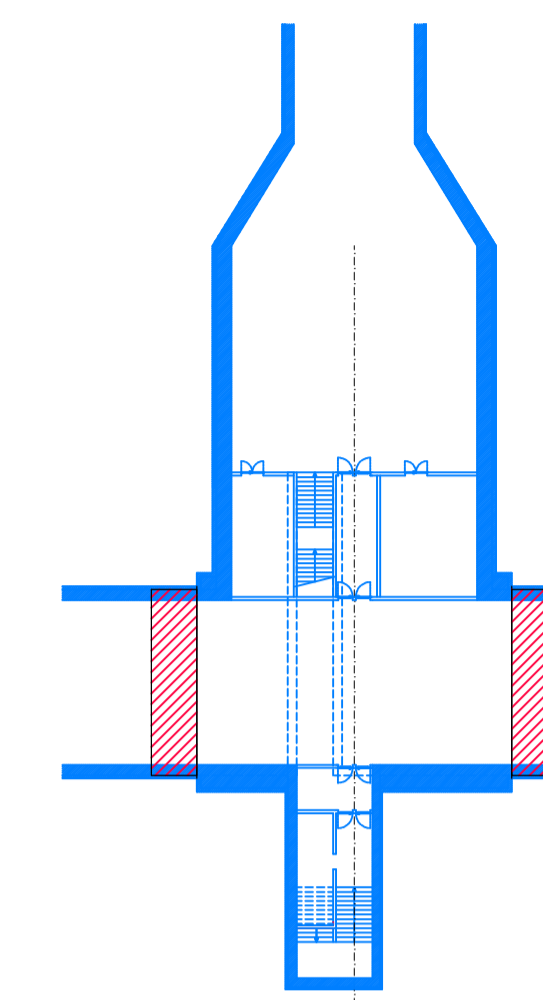
SEZIONE 2-2 scala 1:200  
ASSE GALLERIA DI LINEA



SEZIONE 1-1 scala 1:200  
ASSE FINESTRA DI EMERGENZA



SCHEMA 1 scala 1:500  
INTEGRAZIONE ARMATURE GALLERIA DI LINEA  
DI LARGHEZZA PARI A 3.0m OGNI LATO  
IN SEZIONE A2 (TOTALE 6.0m)  
INCIDENZA : ARCO ROVESCIO 110kg/mc  
CALOTTA E PIEDRITTI 80kg/mc



COMMITTENTE:  
**RFI**  
RETE FERROVIARIA ITALIANA  
GRUPPO FERROVIE DELLO STATO ITALIANE

DIREZIONE LAVORI:  
**ITALFERR**  
GRUPPO FERROVIE DELLO STATO ITALIANE

APPALTATORE:  
**Chella**, **CONSORZIO CFT**, **INTEGRA**, **PIZZAROTTI**

PROGETTAZIONE: **PIZZAROTTI**, **Sintagma**, **INTEGRA**  
PROGETTISTA:  
DIRETTORE DELLA PROGETTAZIONE:  
Ing. PIETRO MAZZOLI  
Responsabile integrazione fra le varie prestazioni specialistiche

PROGETTO ESECUTIVO  
ITINERARIO NAPOLI-BARI  
RADDOPPIO TRATTA CANCELLO-BENEVENTO  
1° LOTTO FUNZIONALE CANCELLO-FRASSO TELESINO E VARIANTE ALLA LINEA ROMA-NAPOLI VIA CASSINO NEL COMUNE MADDALONI

USCITA DI EMERGENZA km 3+777.276  
Innesto con la galleria di Linea a Galleria Finestra  
Planimetria e sezioni complessive di inquadramento

APPALTATORE:  
CONSORZIO CFT  
IL DIRETTORE TECNICO  
Geom. G. Bianchi  
13/09/2018  
SCALA:  
1:200

COMMESSA LOTTO FASE ENTE TIPO DOC. OPERA/DISCIPLINA PROGR. REV.  
IF1N 01 E ZZ P9 GN0600 001 B

Rev.	Descrizione	Redatto	Data	Verificato	Data	Approvato	Data	Autorizzato Data
A	Emissione	P. Enrico	10/07/2018	G. Kalamaras	10/07/2018	P. Mazzoli	10/07/2018	G. Kalamaras
B	Rev. Istruttoria ITF 29/08/18	P. Enrico	13/09/2018	G. Kalamaras	13/09/2018	P. Mazzoli	13/09/2018	