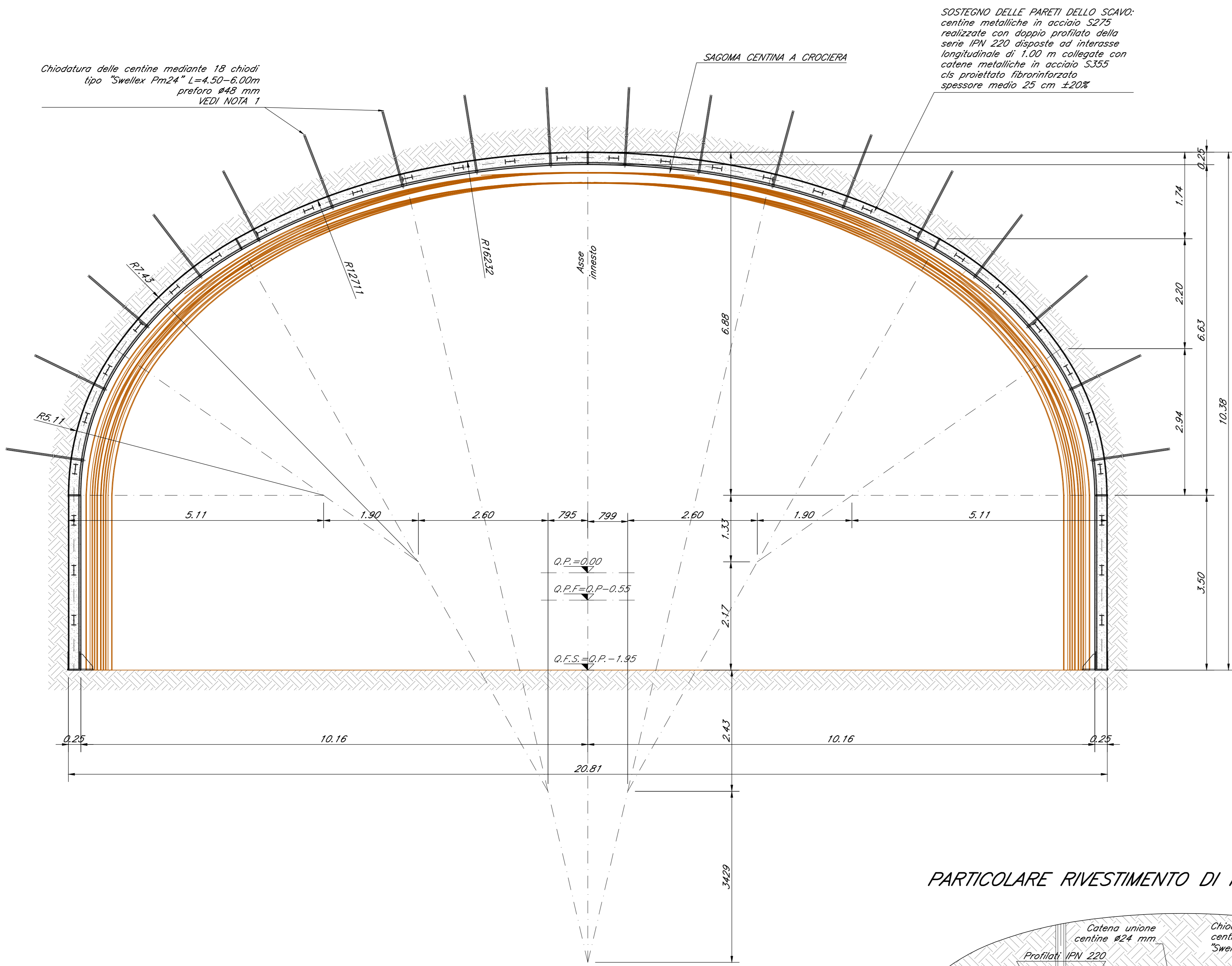
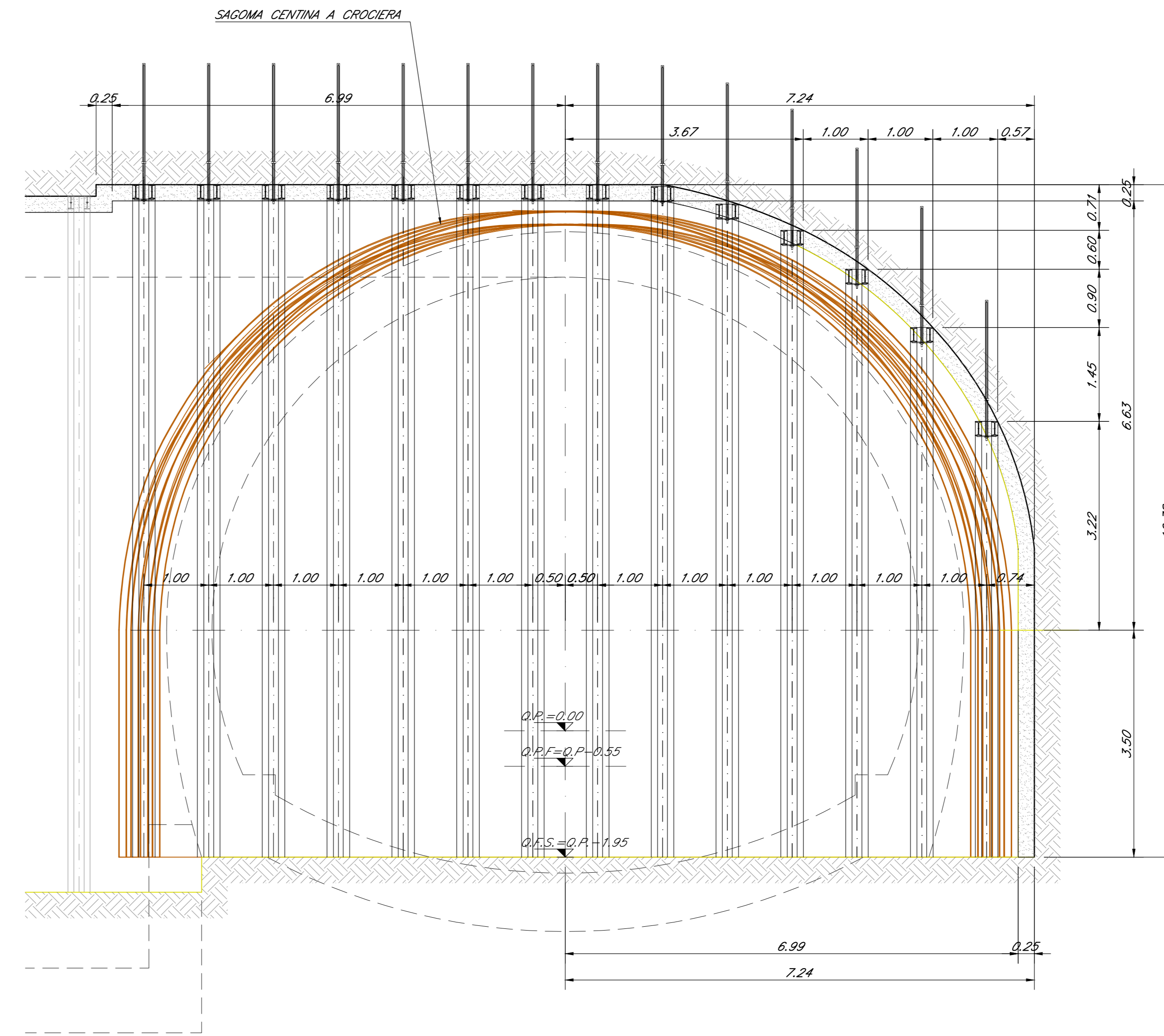


INTERVENTI DI CONSOLIDAMENTO E SOSTEGNO DI PRIMA FASE
SEZIONE IN ASSE GALLERIA DI LINEA scala 1:50



INTERVENTI DI CONSOLIDAMENTO E SOSTEGNO DI PRIMA FASE
SEZIONE IN ASSE GALLERIA FINESTRA scala 1:50



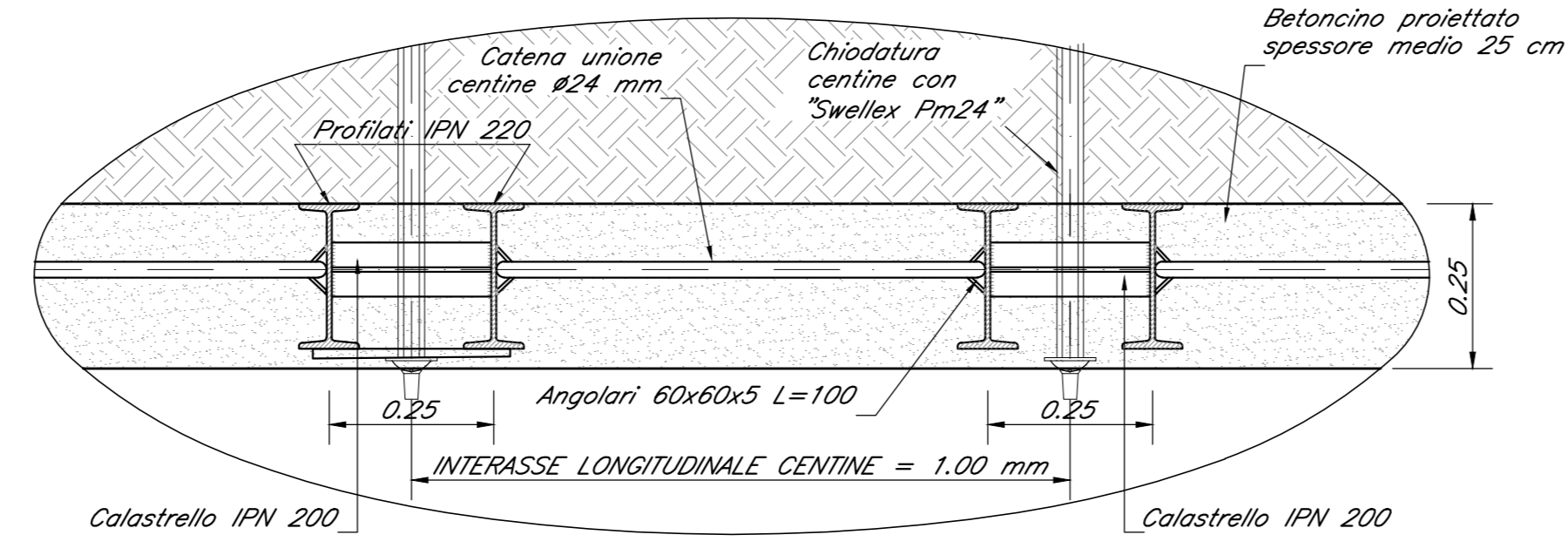
FASI ESECUTIVE

FASE 1 - DRENAGGI AL CONTORNO
ESECUZIONE EVENTUALE DEI DRENAGGI AL CONTORNO SECONDO LA GEOMETRIA DI PROGETTO.

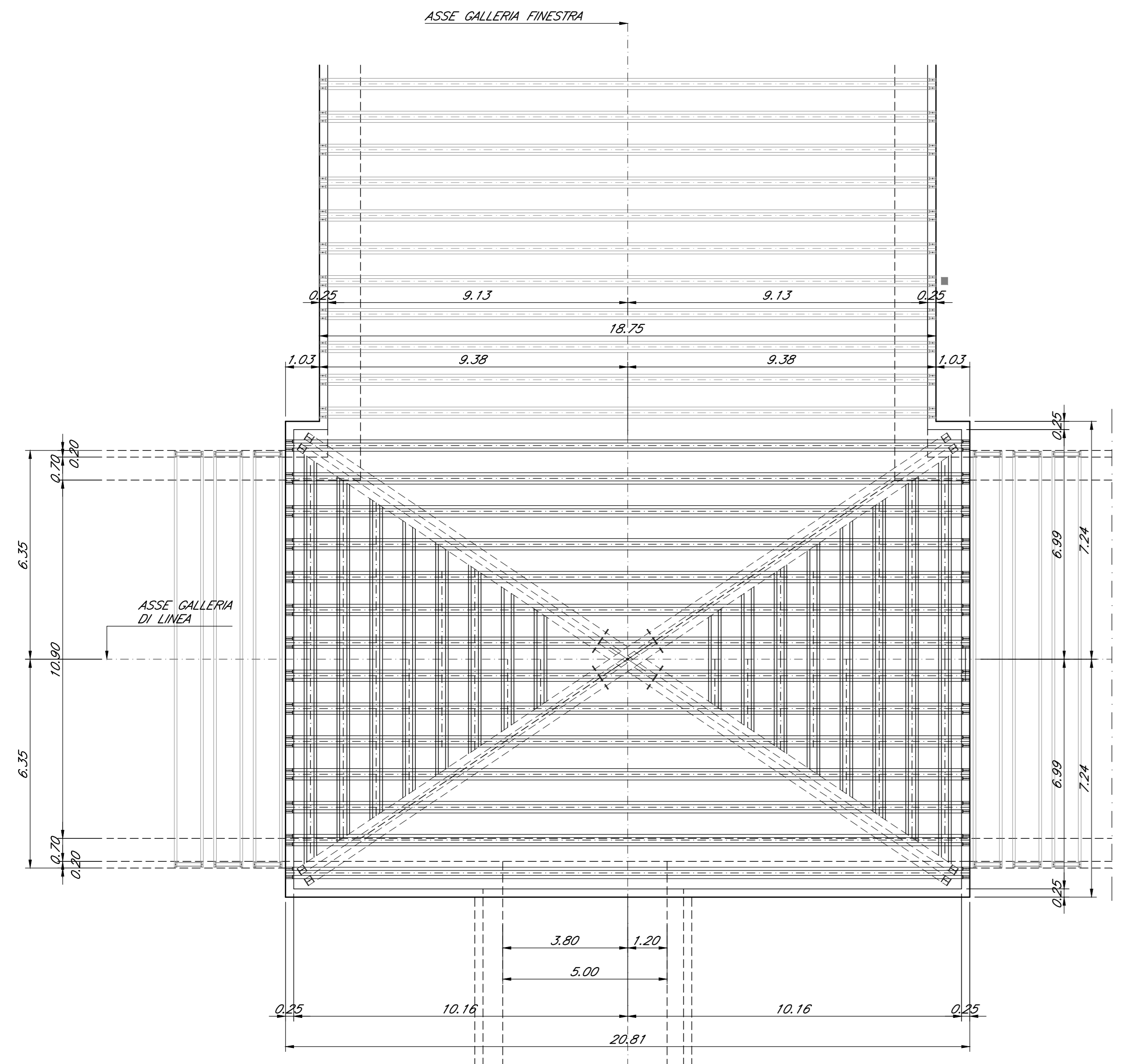
FASE 2 - SCAVO
LO SCAVO VIENE ESECUITO A PRIMA SEZIONE, SAGOMANDO IL FRONTE A FORMA CONCAVA. LA
LUNGHEZZA MASSIMA DELLO SCAVO È DI 1,00m COMPRESO L'EVENTUALE DISCARICO. NEI CASI IN
CUI È CONVENIENTE OTTENERE LO SCHEMATICO PIÙ ESATTO, PREVEDI L'ESECUZIONE SISTEMATICA DI
C/S PRODOTTO FIBROINFORZATO PRIMA DI METTERE IN OPERA LA CENTINA DI SPESORE >=8cm
SUL FRONTE E SUL CONTORNO DI OGNI SINGOLO SPONDO APPENA ESECUITO.

FASE 3 - PRERIVESTIMENTO
AL TERMINE DI OGNI SINGOLO SPONDO METTA IN OPERA DEL PRERIVESTIMENTO DI PRIMA FASE,
COSTRUITO DA CENTINE METALLICHE PASSO 1,00m CON CROCI TIPO SWELLEX E DA 25 cm DI C/S
PRODOTTO FIBROINFORZATO. APPENA POSATE LE CENTINE, DOVRANNO ESSERE IMMEDIATAMENTE
CONDANATE E COLLEGATE ALLE ALTRE ATTRAVERSO LE APPROPRIE CATENE.

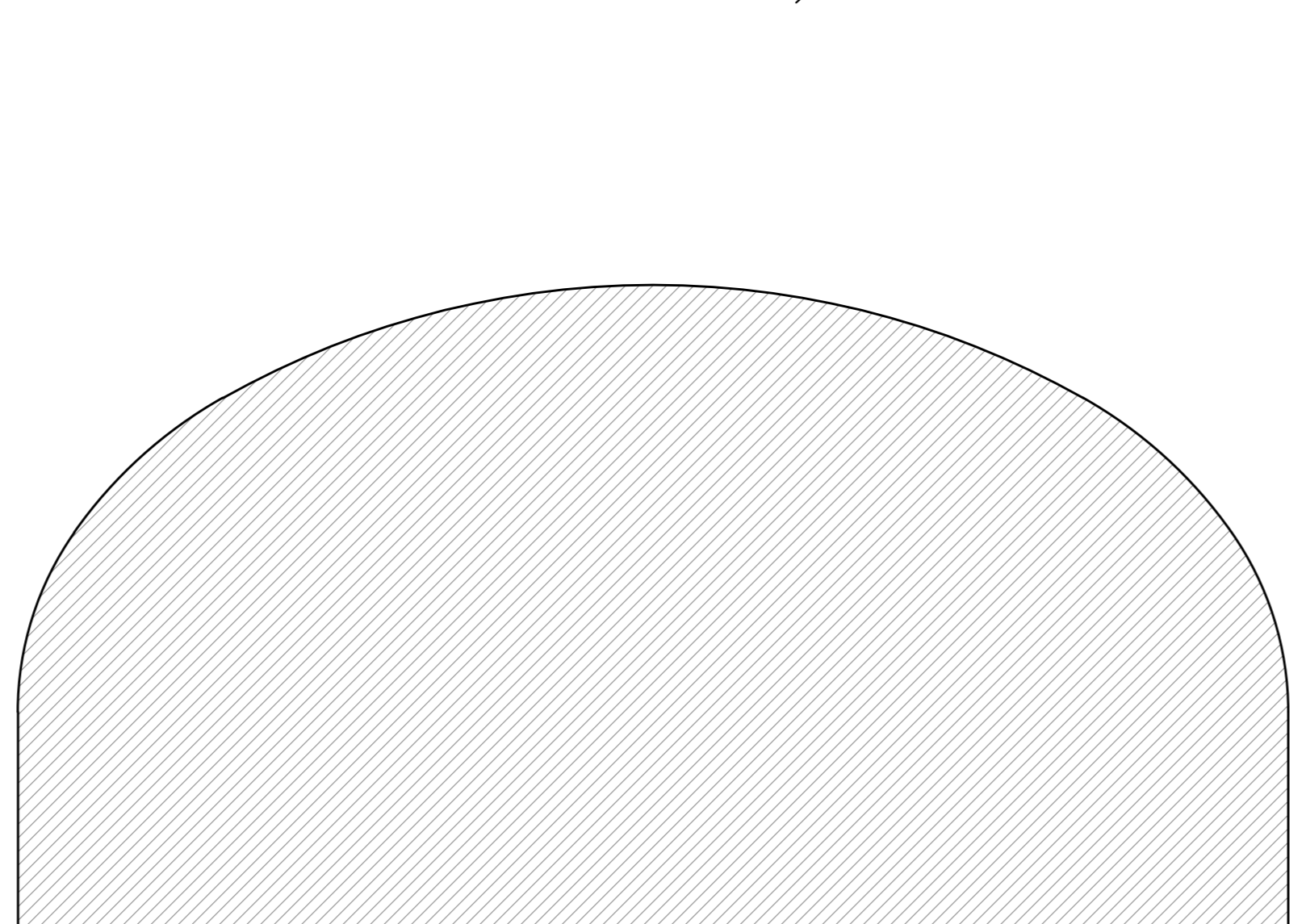
PARTICOLARE RIVESTIMENTO DI PRIMA FASE scala 1:10



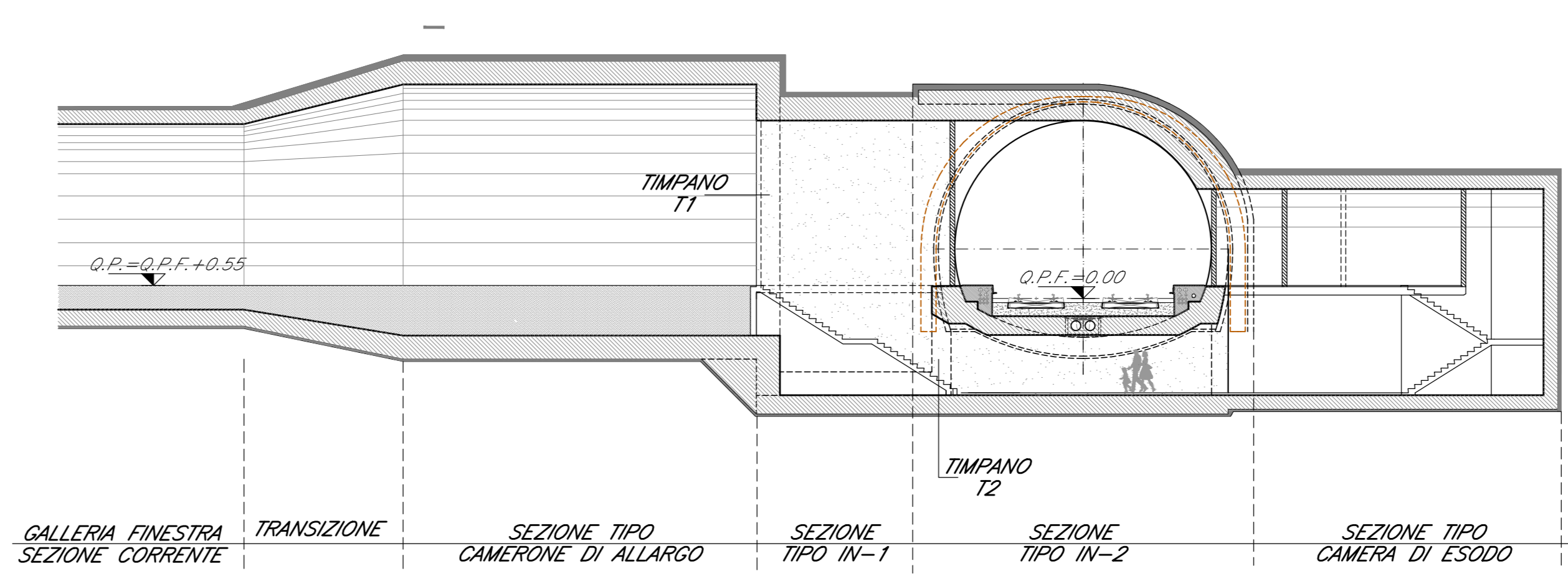
SCHEMA PLANIMETRICO scala 1:100



VOLUME DI SCAVO scala 1:100



SEZIONE IN ASSE FINESTRA scala 1:200



NOTA 1 - LUNGHEZZA CHIODATURE

LA LUNGHEZZA DELLE CHIODATURE DI 4,5m O 6,0m SARÀ DEFINITA IN CORSO D'OPERA IN FUNZIONE DELLE CONDIZIONI GEOSTRUTTURALI RICONTRATE.

PRESCRIZIONI GENERALI

(*) LE DISTANZE DEI GETTI DI ARCO ROVESSCO E CALOTA DAL FRONTE DI SCAVO E LA LUNGHEZZA DEI SINGOLI SPONDI POTRANNO ESSERE ROTAMTI IN CORSO D'OPERA IN BASE AL REALE COMPORTAMENTO GEOSTRUTTURALE DELLA MASSA.

(**) IL NUMERO DI DRENI SARÀ FUNZIONE DELLE REALI QUANTITÀ DI ACQUA RICONTRATE AL FRONTE IN CORSO D'OPERA.

NOTE GENERALI

Per le caratteristiche dei materiali si rimanda all'elaborato "Caratteristiche dei Materiali, note e prescrizioni - IPN 01 E ZZ SP 00000 001 B".

LEGENDA

Q.P.C. = quota piano di cantiere
Q.P.F. = quota piano ferro
Q.P.S. = quota piano di scavo

COMMITTENTE: **RFI** INFRASTRUTTURE FERROVIARIE ITALIANE

DIREZIONE LAVORI: **ITALFERR** GRUPPO FERROVIE DELLO STATO ITALIANE

APPALTATORE: **CONSORZIO CFT** **PIZZAROTTI**

PROGETTAZIONE: **PIZZAROTTI** **Sintagma** **INTERRA**

PROGETTISTA: **PIZZAROTTI**

DIRETTORE DELLA PROGETTAZIONE: **ING. PIETRO MAZZOLI**

Responsabile integrazione fra le varie prestazioni specialistiche

PROGETTO ESECUTIVO

ITINERARIO NAPOLI-BARI
RADDOPPIO TRATTA CANCELLO-BENEVENTO
LOTTO FUNZIONALE CANCELLO-FRASSO TELESINO E VARIANTE ALLA LINEA ROMA-NAPOLI VIA CASSINO NEL COMUNE MADDALONI

USCITA DI EMERGENZA km 3+777,276

Innesto con la galleria di Linea a Galleria Finestra
Sezione tipo IN2 - Carpenteria, scavo e consolidamenti

APPALTATORE: **CONSORZIO CFT** & DIRETTORE TECNICO: **GIANNI C. BIANCHI** 10/10/2018

SCALA: 1:50

COMMESSA	LOTTO	FASE	ENTE	TIPO DOC.	OPERA/DISCIPLINA	PROGR.	REV.
IF1N	01	E	ZZ	BB	GN0600	004	C

Rev.	Descrizione	Redatto	Data	Verificato	Data	Approvato	Data	Autorizzato Data
A	Emissione	P. Esposito	10/01/2018	G. Kalerina	10/01/2018	P. Mazzoli	10/01/2018	G. Kalerina
B	Rev. Integrazione IT 20/01/18	P. Esposito	10/09/2018	G. Kalerina	10/09/2018	P. Mazzoli	10/09/2018	
C	Recupero struttura	P. Esposito	10/10/2018	G. Kalerina	10/10/2018	P. Mazzoli	10/10/2018	

File: IF1N 01 E ZZ BB GN 06 00 004 C.dwg n. Elab.: 10/10/2018