

LIVELLO DELL'IMPATTO AMBIENTALE TIPOLOGIA DELL'IMPATTO AMBIENTALE

C	livello	E
	trascurabile	
	minore	
	media	
	moderata	
	elevata	

Fase di COSTRUZIONE

- SUC 01 - Occupazione di suolo
- SUC 02 - Rimozione di colture e interruzione del ciclo produttivo pluriennale
- SUC 03 - Perdita di orizzonti superficiali di maggiore fertilità
- SUC 04 - Interferenza con il drenaggio superficiale e concentrazione dei deflussi idrici
- SUC 05 - Interferenza con il drenaggio superficiale e aumento della capacità erosiva delle acque di ruscellamento
- SUC 06 - Compromissione delle proprietà chimico-fisiche del suolo

- SUC 07 - Potenziale sversamento sul suolo e sottosuolo di sostanze e materiali inquinanti in corso d'opera
- SUC 08 - Alterazione della morfologia naturale dei versanti
- SUC 09 - Possibile innesco di fenomeni di dissesto superficiale e profondo
- SUC 10 - Smaltimento e stoccaggio materiali e rifiuti
- SUC 11 - Subsidenza per attività di scavo in sotterraneo

DEFINIZIONE DELL'AMBITO DI IMPATTO AMBIENTALE

- S1 - Rilevato RC03-RC04-RC05-RC06
- S2 - Rilevato RC02
- S3a- Rilevato RA01-RG01-RU01-RF01
- S3b- Area di sosta
- S4 - Imbocco Galleria Piale lato SA
- S5 - Imbocco Galleria Minasi lato SA
- S6 - Imbocco Galleria Campanella lato RC
- S7 - Trincee TB02-TD02-TM01-TM02
- S8a- Area di sosta
- S8b- Rilevato RD01-RS01-RT01
- S9 - Rilevato RL01 e Rampa M: Rilevato RM01
- S10 - Imbocco Galleria Pian di Lastrico lato RC
- S11a- Cantiere operativo C11, blocco di ancoraggio
- S11b- Cantiere operativo C11, imbocco Galleria Piale, Pian di Lastrico, Minasi e Campanella lato Ponte, cantiere operativo C11, trincee TB01-TD01
- S11c- Cantiere operativo C11, Viadotto di accesso al Ponte, Torri e fondazioni

- 1 - Cantiere logistico CB1
- 2 - Impianto di produzione inerti CC1
- 3 - Siti di deposito e recupero amb. CRA1 - CRA2

NOTE GENERALI

PROGETTO STRADALE E FERROVIARIO:

- Trincea
- Rilevato
- Viadotto
- Imbocco galleria
- Galleria artificiale
- Galleria naturale
- Area di sosta
- SA-RC
- SA-RC tratto in galleria
- Progetto ferroviario
- Fascio Balano

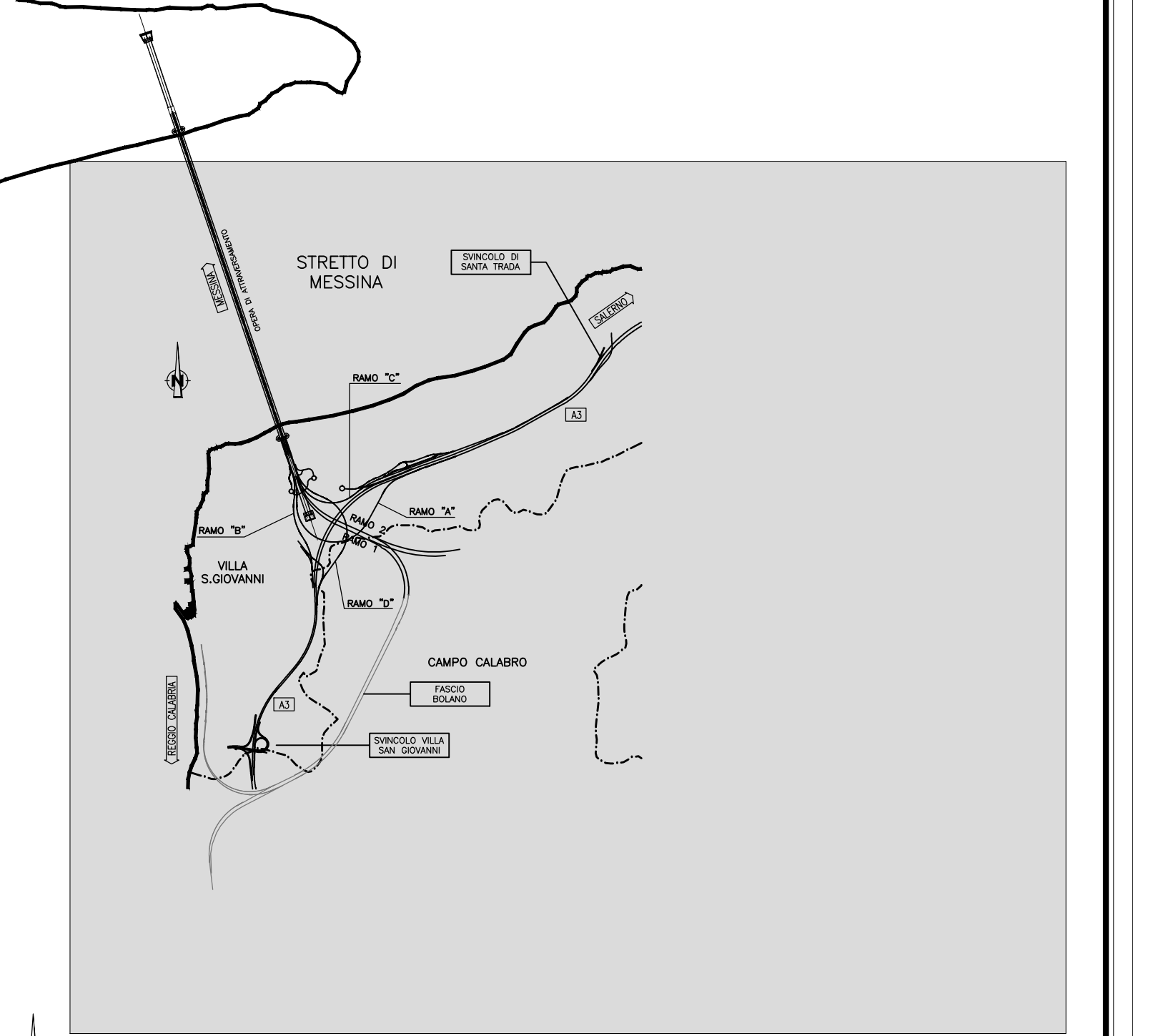
CANTIERIZZAZIONE:

- PONTILI SICILIA: SP1 CALABRIA: CP1
- CANTIERI OPERATIVI SICILIA: S11, S12, S13, S14, S15, S16 CALABRIA: C11
- CANTIERI LOGISTICI SICILIA: SB1, SB2, SB3, SB4 CALABRIA: CB1
- AREE A DISPOSIZIONE SICILIA: CAD2 CALABRIA: CAD1
- IMPIANTO PRODUZIONE INERTI SICILIA: SC1, SC2, SC3 CALABRIA: CC1, CRA1
- SITI DI DEPOSITO E RECUPERO AMBIENTALE SICILIA: SRA1, SRA2, SRA3, SRA4, SRA5, SRA6, SRA7, SRA8 CALABRIA: CRA1, CRA2
- STAZIONI METROPOLITANE SICILIA: SS1, SS2, SS3
- VIABILITA'
- PISTE DI CANTIERE

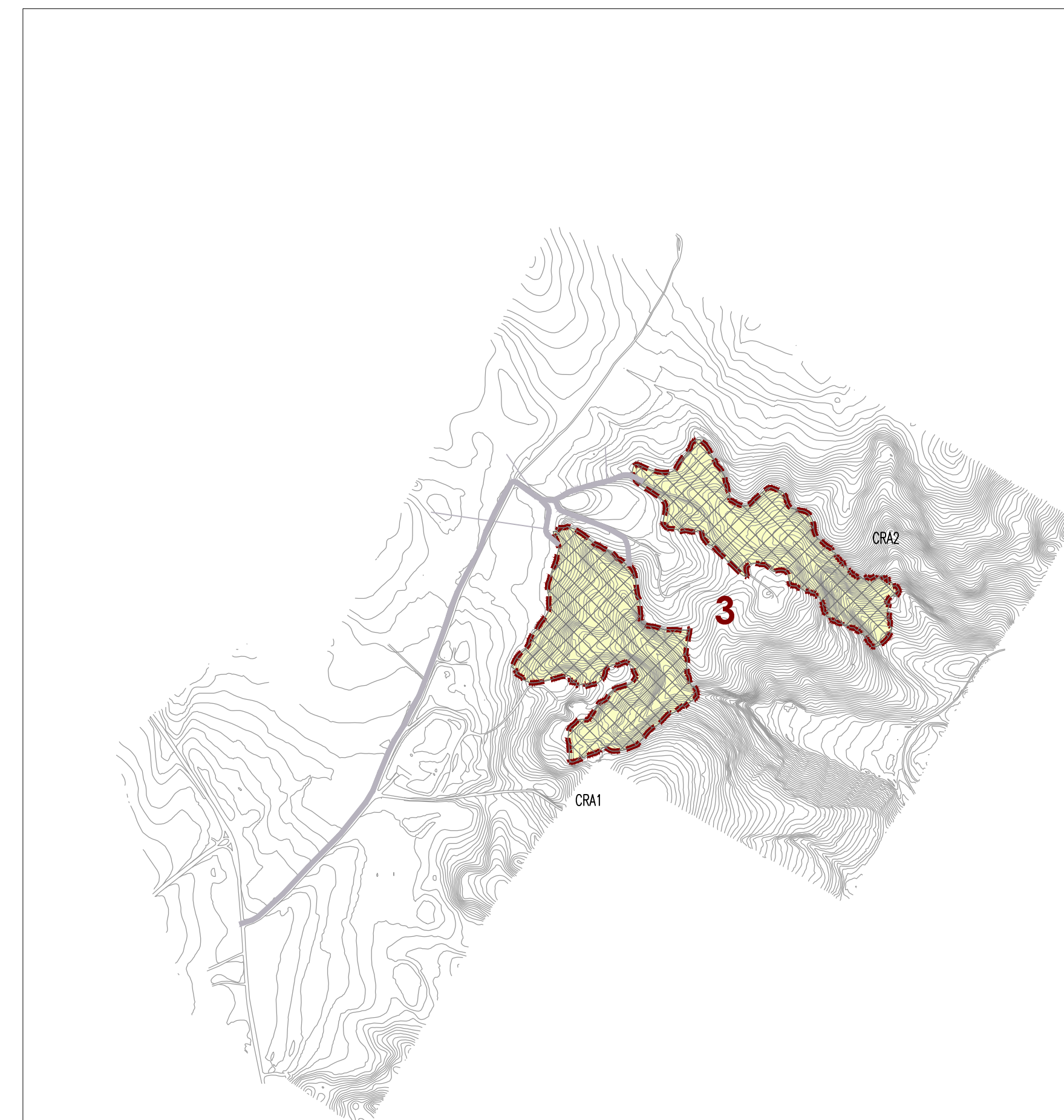
LEGENDA DELLA SENSIBILITA' DEL SUOLO

- BASSA:**
 - aree pianeggianti, uso di versante a debole pendenza e di crinale a sommità appiattita da leggere e medie erosioni con versanti a debole altitudine morfologica con suoli di poco o moderatamente erosi.
- ALTA:**
 - versanti da moderatamente a fortemente erosi caratterizzati da una modesta altitudine morfologica con suoli di poco o moderatamente erosi.
 - zone strutturali e strutturali e moderate pendenze su rocce erodibili, caratterizzate da una modesta altitudine morfologica con suoli di poco o moderatamente erosi.
 - versanti ad moderata altitudine, con substrato sedimentario, interessati da una modesta altitudine morfologica con suoli moderatamente erosi.
- MODERATA:**
 - versanti da moderatamente a fortemente erosi caratterizzati da una modesta altitudine morfologica con suoli di poco o moderatamente erosi.
 - aree pianeggianti, uso di versante a debole pendenza e di crinale a sommità appiattita da leggere e medie erosioni con versanti a debole altitudine morfologica con suoli di poco o moderatamente erosi.
 - aree pianeggianti, uso di versante a debole pendenza e di crinale a sommità appiattita da leggere e medie erosioni con versanti a debole altitudine morfologica con suoli di poco o moderatamente erosi.
- MOLTO ALTA:**
 - versanti da moderatamente a fortemente erosi caratterizzati da una modesta altitudine morfologica con suoli di poco o moderatamente erosi.
 - aree pianeggianti, uso di versante a debole pendenza e di crinale a sommità appiattita da leggere e medie erosioni con versanti a debole altitudine morfologica con suoli di poco o moderatamente erosi.
 - aree pianeggianti, uso di versante a debole pendenza e di crinale a sommità appiattita da leggere e medie erosioni con versanti a debole altitudine morfologica con suoli di poco o moderatamente erosi.

QUADRO DI UNIONE



SITO DI RECUPERO E DEPOSITO AMBIENTALE CRA1-CRA2 (MELICUCCA')



Ambito di Impatto 1 Cantiere logistico CB1			Ambito di Impatto 2 Impianto produzione inerti CC1			Ambito di Impatto 3 Impianto produzione inerti CRA1, sito di recupero e deposito ambientale CRA2		
Sensibilità:	Tipologia	Livello	Sensibilità:	Tipologia	Livello	Sensibilità:	Tipologia	Livello
BASSA	SUC 01		MEDIA	SUC 01		MEDIA	SUC 01	
BASSA	SUC 02		MEDIA	SUC 02		MEDIA	SUC 02	
BASSA	SUC 03		MEDIA	SUC 03		MEDIA	SUC 03	
BASSA	SUC 04		MEDIA	SUC 04		MEDIA	SUC 04	
BASSA	SUC 05		MEDIA	SUC 05		MEDIA	SUC 05	
BASSA	SUC 06		MEDIA	SUC 06		MEDIA	SUC 06	
BASSA	SUC 07		MEDIA	SUC 07		MEDIA	SUC 07	
BASSA	SUC 08		MEDIA	SUC 08		MEDIA	SUC 08	
BASSA	SUC 09		MEDIA	SUC 09		MEDIA	SUC 09	
BASSA	SUC 10		MEDIA	SUC 10		MEDIA	SUC 10	

Ambito di Impatto 33.b Area di sosta -R101			Ambito di Impatto 33.a Rilevato RA01-RC01-RC05-RC06			Ambito di Impatto 32 Rilevato RC02			Ambito di Impatto 31 Rilevato RC03-RC04-RC05-RC06		
Sensibilità:	Tipologia	Livello	Sensibilità:	Tipologia	Livello	Sensibilità:	Tipologia	Livello	Sensibilità:	Tipologia	Livello
BASSA	SUC 1		ALTA	SUC 1		BASSA	SUC 1		ALTA	SUC 1	
BASSA	SUC 2		ALTA	SUC 2		BASSA	SUC 2		ALTA	SUC 2	
BASSA	SUC 3		ALTA	SUC 3		BASSA	SUC 3		ALTA	SUC 3	
BASSA	SUC 4		ALTA	SUC 4		BASSA	SUC 4		ALTA	SUC 4	
BASSA	SUC 5		ALTA	SUC 5		BASSA	SUC 5		ALTA	SUC 5	
BASSA	SUC 6		ALTA	SUC 6		BASSA	SUC 6		ALTA	SUC 6	
BASSA	SUC 7		ALTA	SUC 7		BASSA	SUC 7		ALTA	SUC 7	
BASSA	SUC 8		ALTA	SUC 8		BASSA	SUC 8		ALTA	SUC 8	
BASSA	SUC 9		ALTA	SUC 9		BASSA	SUC 9		ALTA	SUC 9	
BASSA	SUC 10		ALTA	SUC 10		BASSA	SUC 10		ALTA	SUC 10	

Ambito di Impatto 54 Imbocco Galleria Piale lato SA			Ambito di Impatto 55 Imbocco Galleria Minasi lato SA			Ambito di Impatto 56 Imbocco Galleria Campanella lato RC		
Sensibilità:	Tipologia	Livello	Sensibilità:	Tipologia	Livello	Sensibilità:	Tipologia	Livello
ALTA	SUC 1		ALTA	SUC 1		ALTA	SUC 1	
ALTA	SUC 2		ALTA	SUC 2		ALTA	SUC 2	
ALTA	SUC 3		ALTA	SUC 3		ALTA	SUC 3	
ALTA	SUC 4		ALTA	SUC 4		ALTA	SUC 4	
ALTA	SUC 5		ALTA	SUC 5		ALTA	SUC 5	
ALTA	SUC 6		ALTA	SUC 6		ALTA	SUC 6	
ALTA	SUC 7		ALTA	SUC 7		ALTA	SUC 7	
ALTA	SUC 8		ALTA	SUC 8		ALTA	SUC 8	
ALTA	SUC 9		ALTA	SUC 9		ALTA	SUC 9	
ALTA	SUC 10		ALTA	SUC 10		ALTA	SUC 10	

Ambito di Impatto 57 Trincee TB02-TD02-TM02-TM01			Ambito di Impatto 58.a Area di sosta		
Sensibilità:	Tipologia	Livello	Sensibilità:	Tipologia	Livello
ALTA	SUC 1		BASSA	SUC 1	
ALTA	SUC 2		BASSA	SUC 2	
ALTA	SUC 3		BASSA	SUC 3	
ALTA	SUC 4		BASSA	SUC 4	
ALTA	SUC 5		BASSA	SUC 5	
ALTA	SUC 6		BASSA	SUC 6	
ALTA	SUC 7		BASSA	SUC 7	
ALTA	SUC 8		BASSA	SUC 8	
ALTA	SUC 9		BASSA	SUC 9	
ALTA	SUC 10		BASSA	SUC 10	

Ambito di Impatto 58.b Rilevato RL01 e Rampa M: Rilevato RM01			Ambito di Impatto 59 Rilevato RD01-RS01-RT01		
Sensibilità:	Tipologia	Livello	Sensibilità:	Tipologia	Livello
MEDIA	SUC 1		MEDIA	SUC 1	
MEDIA	SUC 2		MEDIA	SUC 2	
MEDIA	SUC 3		MEDIA	SUC 3	
MEDIA	SUC 4		MEDIA	SUC 4	
MEDIA	SUC 5		MEDIA	SUC 5	
MEDIA	SUC 6		MEDIA	SUC 6	
MEDIA	SUC 7		MEDIA	SUC 7	
MEDIA	SUC 8		MEDIA	SUC 8	
MEDIA	SUC 9		MEDIA	SUC 9	
MEDIA	SUC 10		MEDIA	SUC 10	

Ambito di Impatto 510 Imbocco Galleria Pian di Lastrico lato RC			Ambito di Impatto 511.a Cantiere operativo C11, blocco di ancoraggio		
Sensibilità:	Tipologia	Livello	Sensibilità:	Tipologia	Livello
MEDIA	SUC 1		BASSA	SUC 1	
MEDIA	SUC 2		BASSA	SUC 2	
MEDIA	SUC 3		BASSA	SUC 3	
MEDIA	SUC 4		BASSA	SUC 4	
MEDIA	SUC 5		BASSA	SUC 5	
MEDIA	SUC 6		BASSA	SUC 6	
MEDIA	SUC 7		BASSA	SUC 7	
MEDIA	SUC 8		BASSA	SUC 8	
MEDIA	SUC 9		BASSA	SUC 9	
MEDIA	SUC 10		BASSA	SUC 10	

Ambito di Impatto 511.b Imbocco Galleria Piale, Pian di Lastrico, Minasi, Campanella lato Ponte, cantiere operativo C11, trincee TB01-TD01			Ambito di Impatto 511.c Cantiere operativo C11, Viadotto di accesso al Ponte, Torri e fondazioni		
Sensibilità:	Tipologia	Livello	Sensibilità:	Tipologia	Livello
ALTA	SUC 1		BASSA	SUC 1	
ALTA	SUC 2		BASSA	SUC 2	
ALTA	SUC 3		BASSA	SUC 3	
ALTA	SUC 4		BASSA	SUC 4	
ALTA	SUC 5		BASSA	SUC 5	
ALTA	SUC 6		BASSA	SUC 6	
ALTA	SUC 7		BASSA	SUC 7	
ALTA	SUC 8		BASSA	SUC 8	
ALTA	SUC 9		BASSA	SUC 9	
ALTA	SUC 10		BASSA	SUC 10	

REGGIO CALABRIA

Stretto di Messina
Concessionaria per la progettazione, realizzazione e gestione del collegamento stabile tra lo Stretto e il Continente
 Organismo di Diritto pubblico
 (Legge n° 1158 del 17 dicembre 1971, modificata dal D.Lgs. n° 114 del 24 aprile 2003)

PONTE SULLO STRETTO DI MESSINA

PROGETTO DEFINITIVO

EUROLINK S.C.p.A.
IMPREGILO S.p.A. (Mandatataria)
 SOCIETA' ITALIANA PER CONDOTTE D'ACQUA S.p.A. (Mandatario)
 COOPERATIVA MURATORI E CEMENTISTI - C.M.C. di Ravenna Soc. Coop. a.r.l. (Mandatario)
 SACVR S.A.U. (Mandatario)
 ISHIKAWAJIMA - HARIMA HEAVY INDUSTRIES CO. Ltd. (Mandatario)
 A.C.I. S.C.P.A. - CONSORZIO STABILE (Mandatario)

IL PROGETTISTA Dott. Ing. D. Spoglianti Ordine Ingegneri Milano n° 20953	IL CONTRAENTE GENERALE Project Manager (Ing. P.P. Marchesini)	STRETTO DI MESSINA Direttore Generale e RUP (Ing. G. Timmerling)	STRETTO DI MESSINA Amministratore Delegato (Dott. P. Giusti)
---	--	---	---

GENERALE AMBIENTE AM0239_F0

STUDIO DI IMPATTO AMBIENTALE
QUADRO DI RIFERIMENTO AMBIENTALE - SUOLO E SOTTOSUOLO
 CALABRIA - CARTA DI SINTESI DEGLI IMPATTI

CODICE C G O 7 0 0 P G 4 D G A M I A Q 3 0 0 0 0 0 0 4 9 F 0 **SCALA** 1:10000

REV.	DATA	DESCRIZIONE	REDATTO	VERIFICATO	APPROVATO
FO	20/06/2011	EMISSIONE FINALE	P.FERRARI	M.SALOMONE	D.SPOGLIANTI

NOME DEL FILE: AM0239_F0.dwg