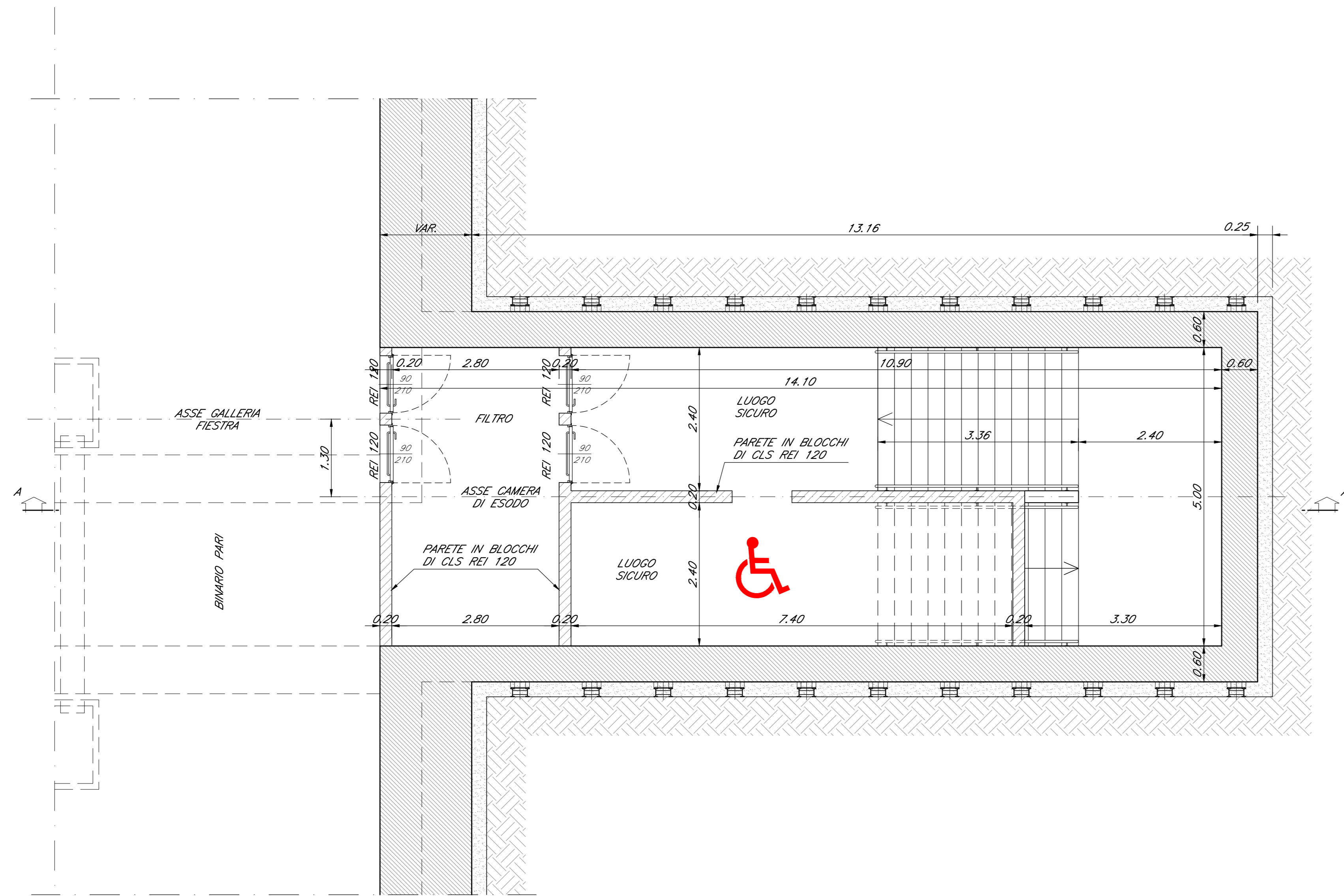
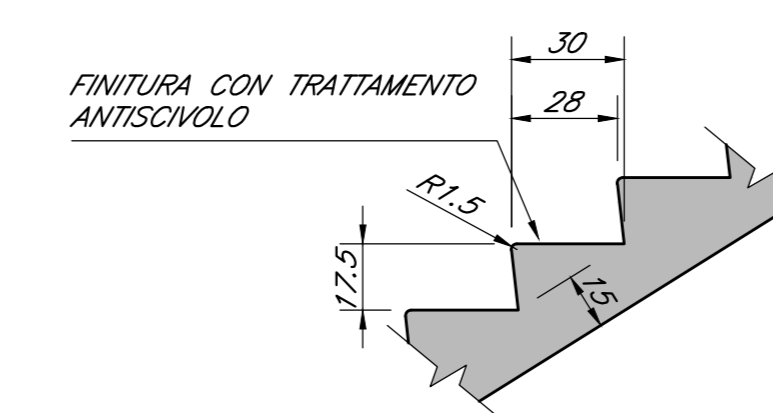


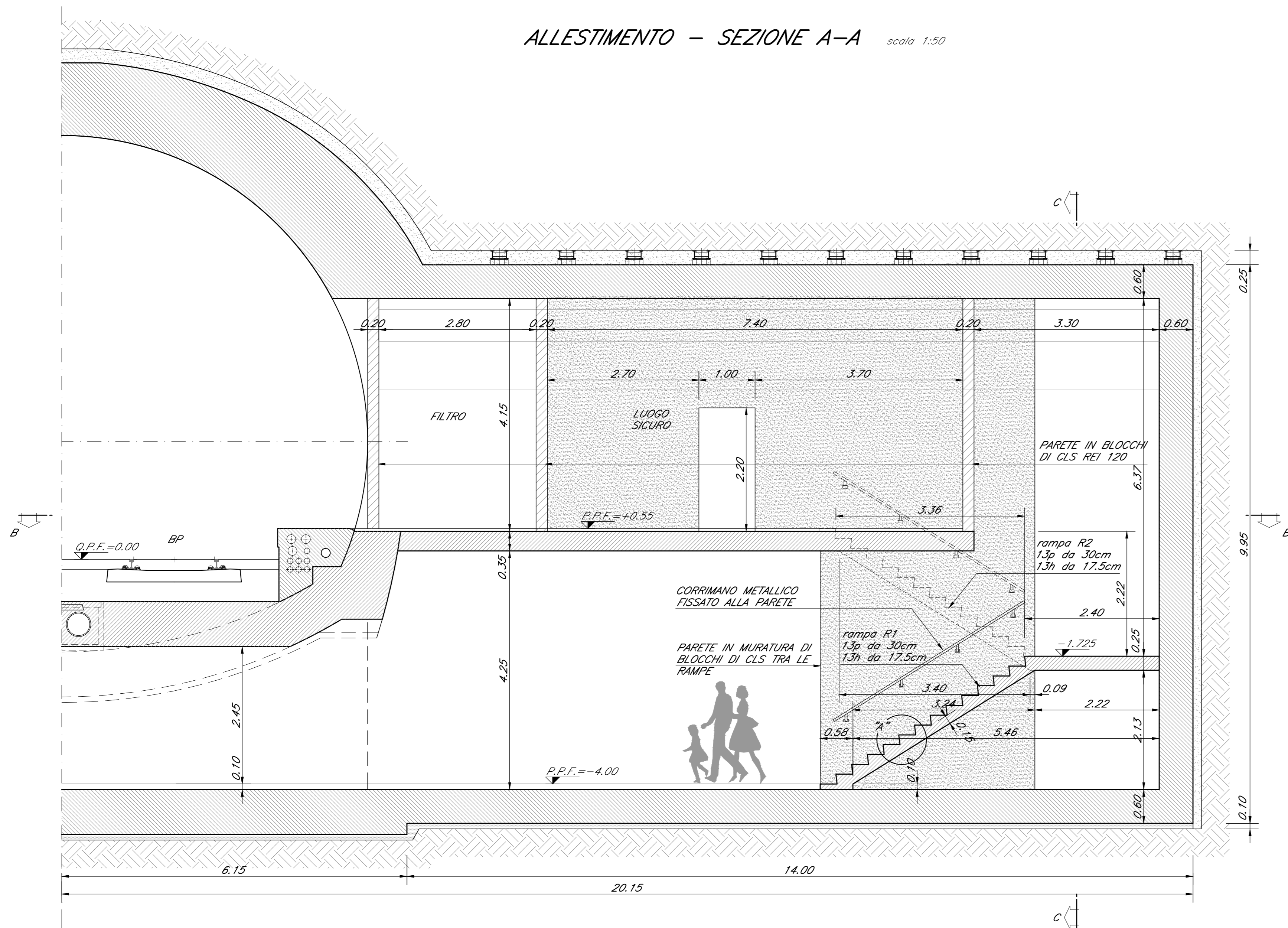
ALLESTIMENTO - SEZIONE B-B scala 1:50



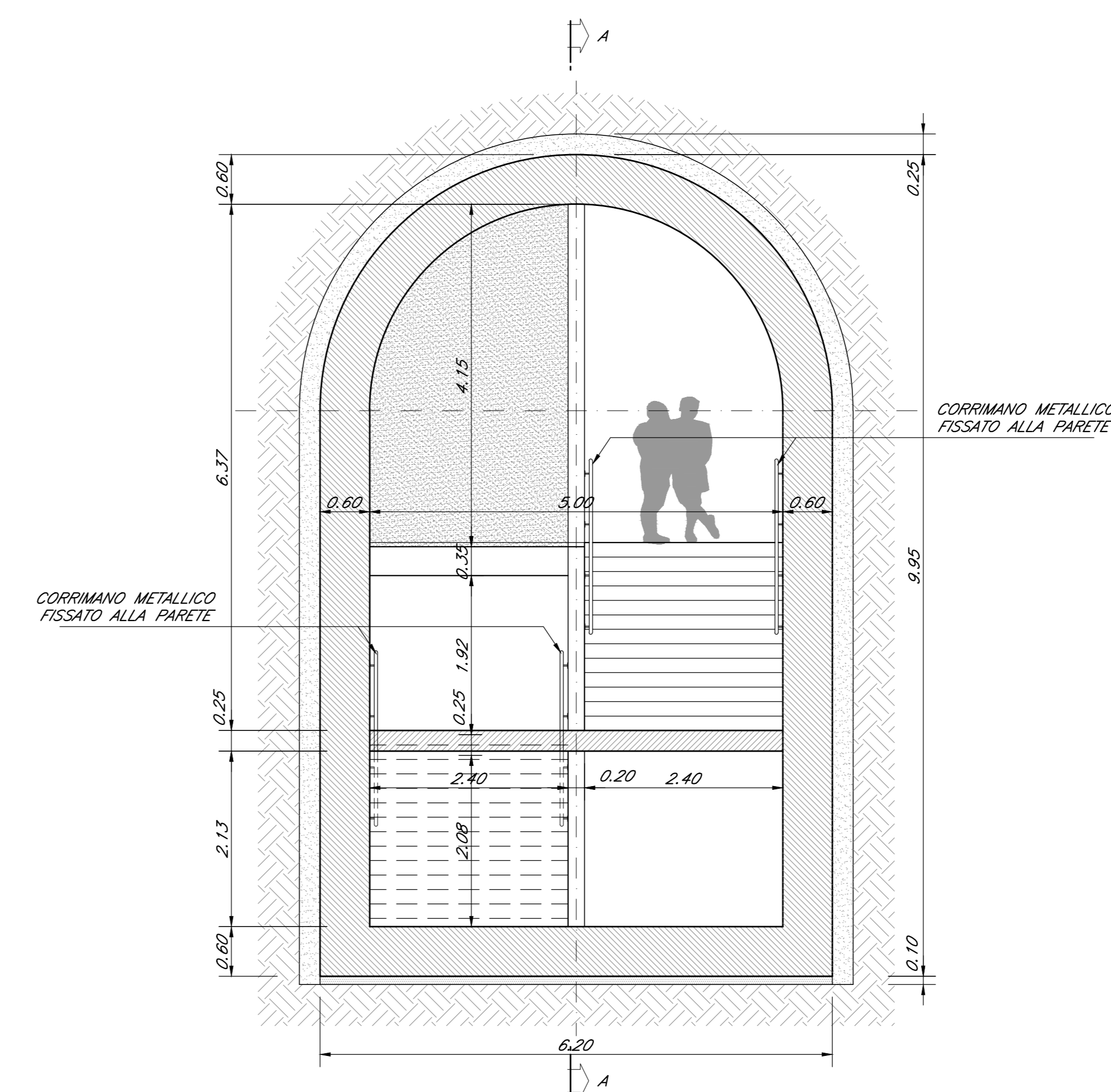
PARTICOLARE "A" scala 1:20



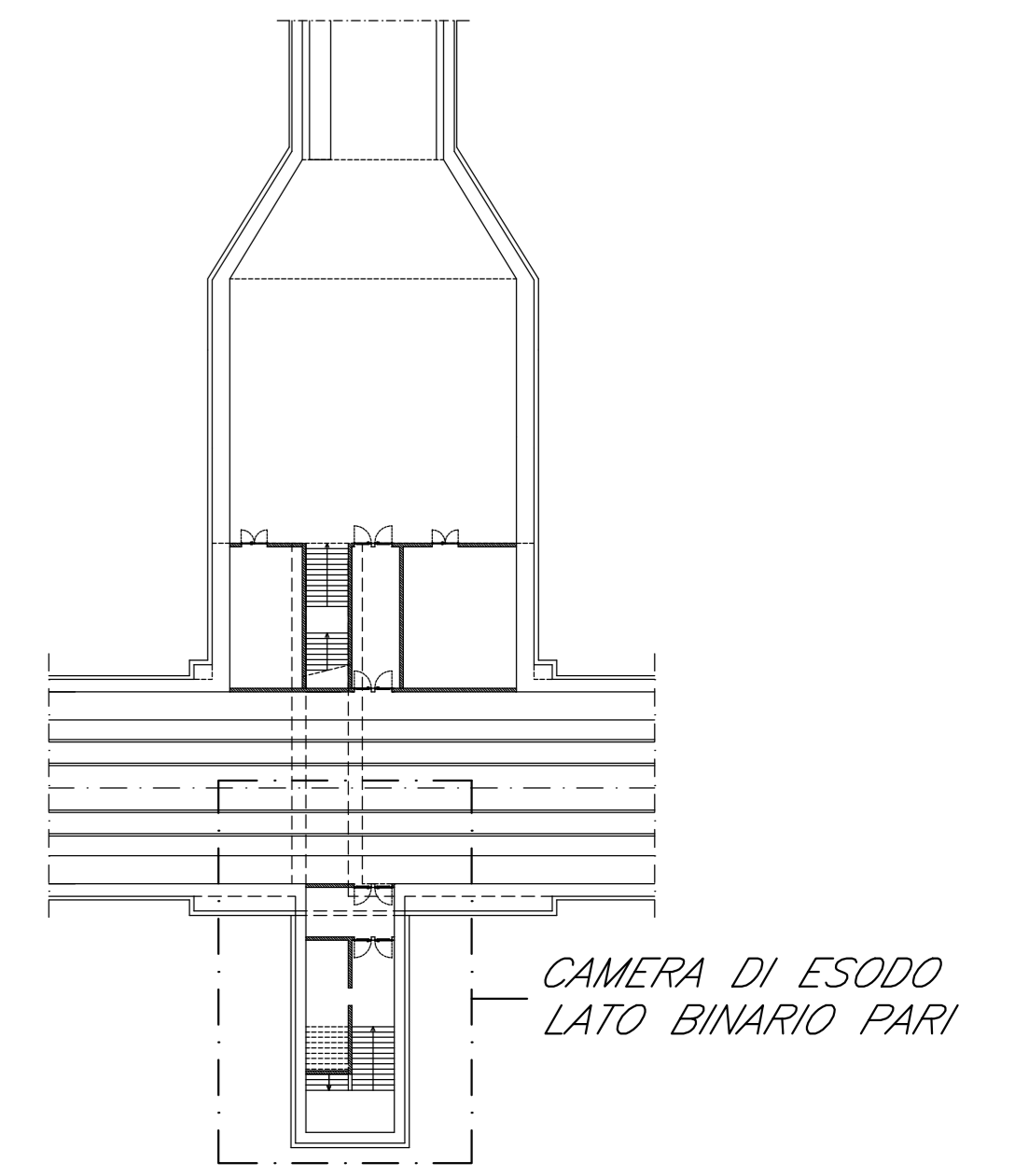
ALLESTIMENTO - SEZIONE A-A scala 1:50



ALLESTIMENTO - SEZIONE C-C scala 1:50



KEY PLAN



INCIDENZE

RAMPE, SCALE: 210 kg/m<sup>2</sup>  
SOLETTI: 140 kg/m<sup>2</sup>

NOTE GENERALI

Per le caratteristiche dei materiali si rimanda all'elaborato "Caratteristiche dei Materiali, note e prescrizioni" - ITIN 01 E ZZ 3P 010000 001 B

COMMITTENTE:



DIREZIONE LAVORI:



APPALTATORE:



PROGETTAZIONE: PROGETTISTA: DIRETTORE DELLA PROGETTAZIONE:

RAGGRUPPAMENTO TEMPORANEO PROGETTISTI: Ing. PIETRO MAZZOLI  
Responsabile integrazione fra le varie prestazioni specialistiche

PROGETTO ESECUTIVO

ITINERARIO NAPOLI-BARI  
RADDOPPIO TRATTA CANCELLO-BENEVENTO  
1° LOTTO FUNZIONALE CANCELLO-FRASSO TELESINO E VARIANTE ALLA LINEA ROMA-NAPOLI VIA CASSINO NEL COMUNE MADDALONI

USCITA DI EMERGENZA km 3+777.276

Allestimento interno lato binario pari (BP)  
Pianta e sezioni

APPALTATORE CONSORZIO CFT & DIRETTORE TECNICO Gen. C. Bianchi 13/09/2018	SCALA: 1:50
--	----------------

COMMESSA	LOTTO	FASE	ENTE	TIPO DOC.	OPERAZIONE/DISCIPLINA	PROGR.	REV.
IFIN	01	EZ	BB	GN	0600	012	B

Rev.	Descrizione	Redatto	Data	Verificato	Data	Approvato	Data	Autorizzato	Data
A	Emesso	P. Erco	10/01/18	G. Kalanias	10/01/18	P. Miceli	10/01/18	G. Kalanias	
B	Rev. Andatura IT 200818	P. Erco	13/09/2018	G. Kalanias	13/09/2018	P. Miceli	13/09/2018		