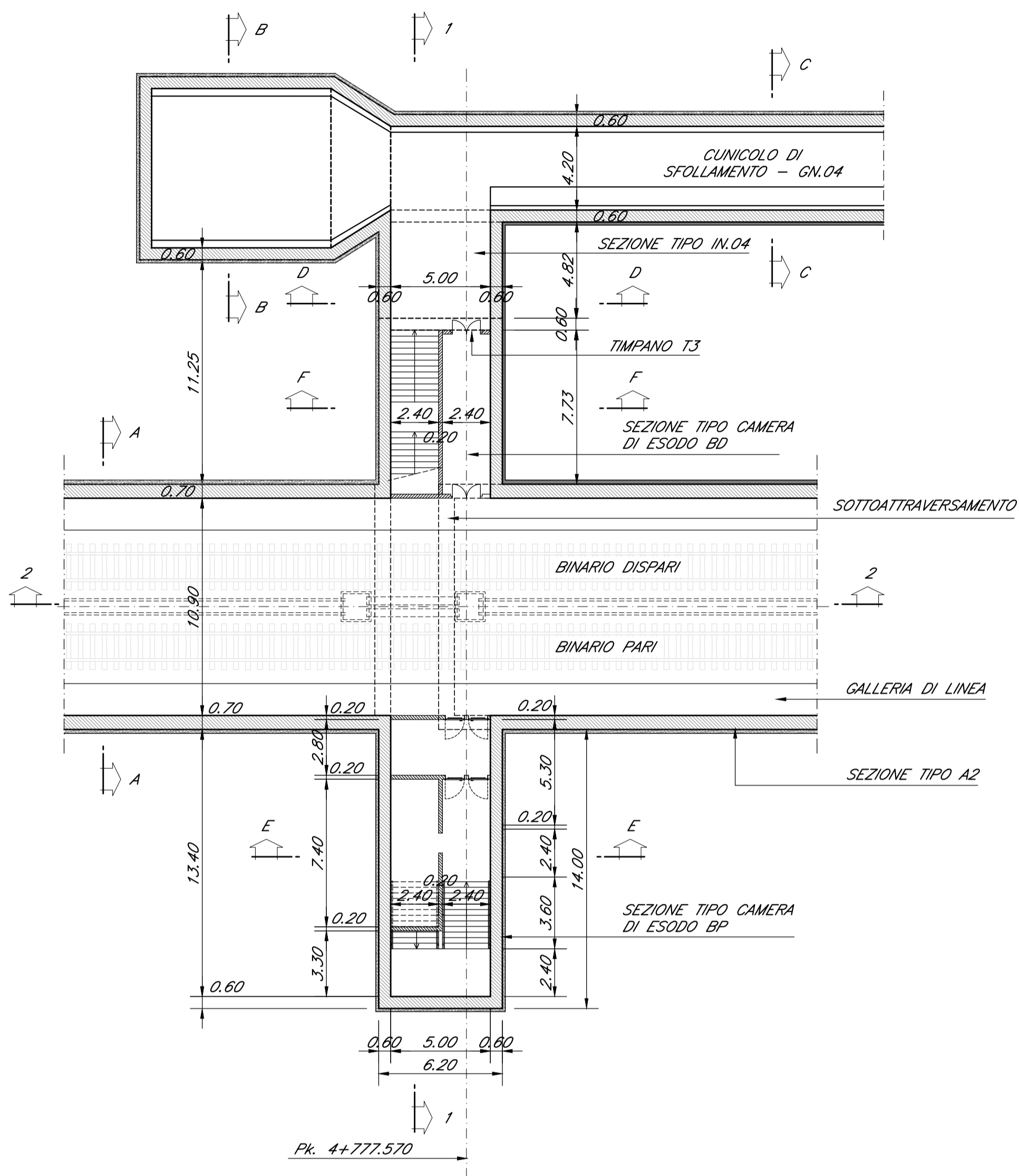
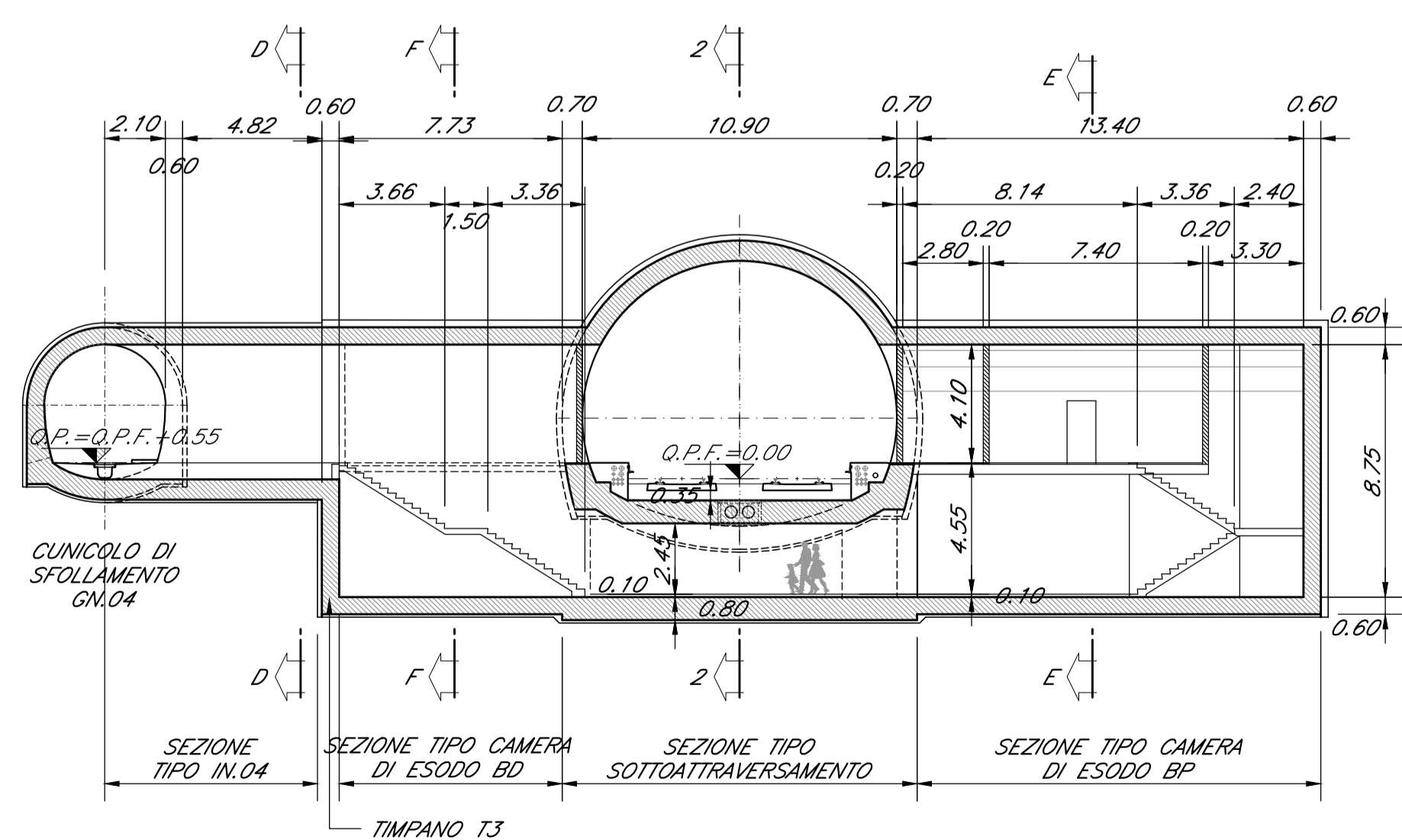


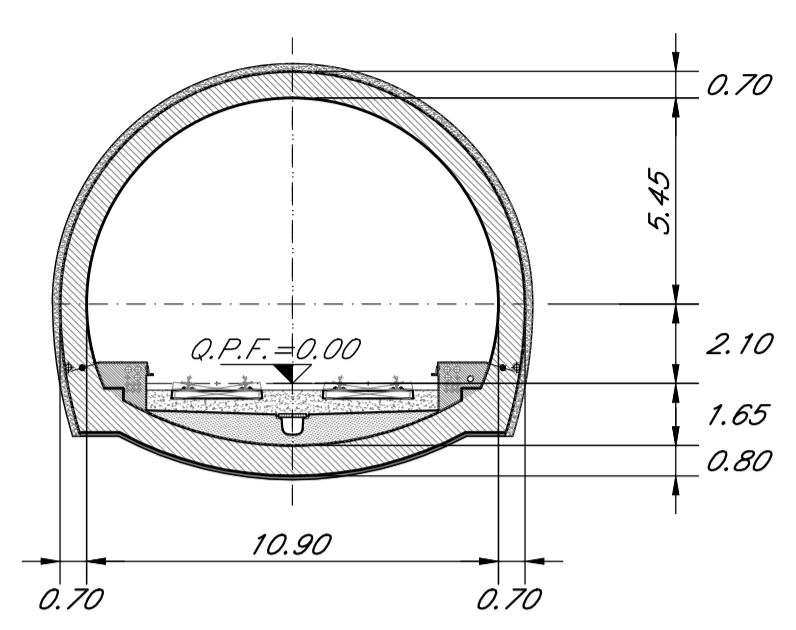
PLANIMETRIA DI INQUADRAMENTO scala 1:200



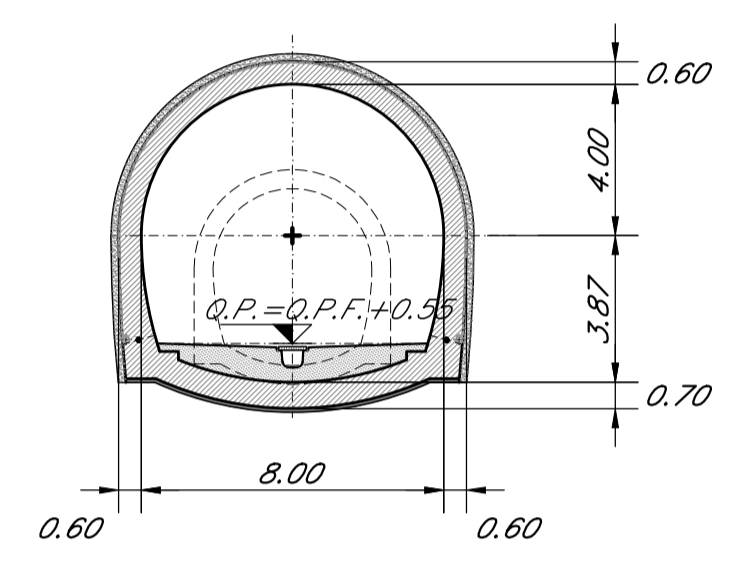
SEZIONE 1-1 scala 1:200
ASSE FINESTRA DI EMERGENZA



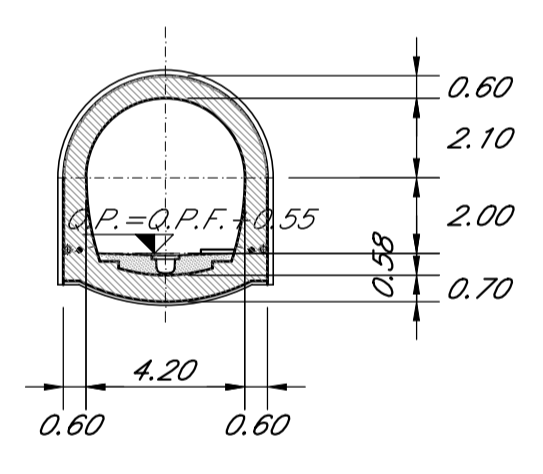
SEZIONE A-A scala 1:200
GALLERIA DI LINEA SEZIONE TIPO A2



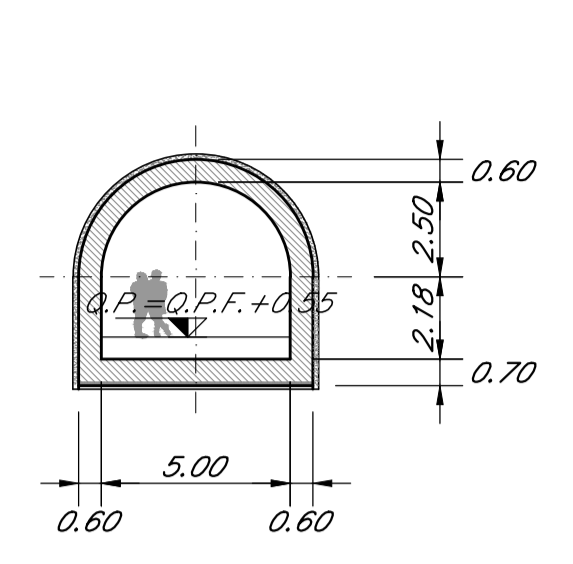
SEZIONE B-B scala 1:200
CAMERA DI MANOVRA CUNICOLO



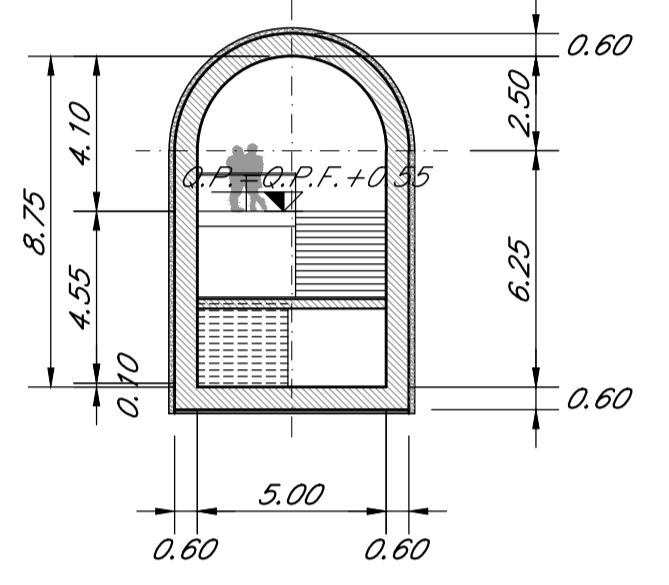
SEZIONE C-C scala 1:200
CUNICOLO DI SFOLLAMENTO



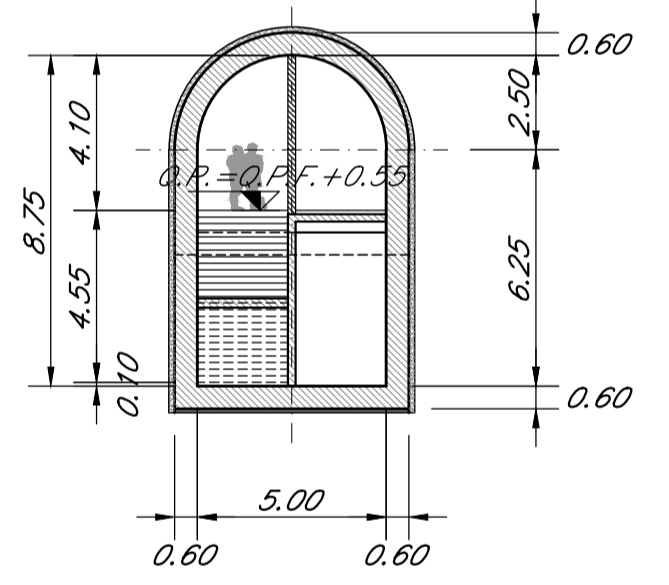
SEZIONE D-D scala 1:200
COLLEGAMENTO TRA USCITA DI EMERGENZA E CUNICOLO



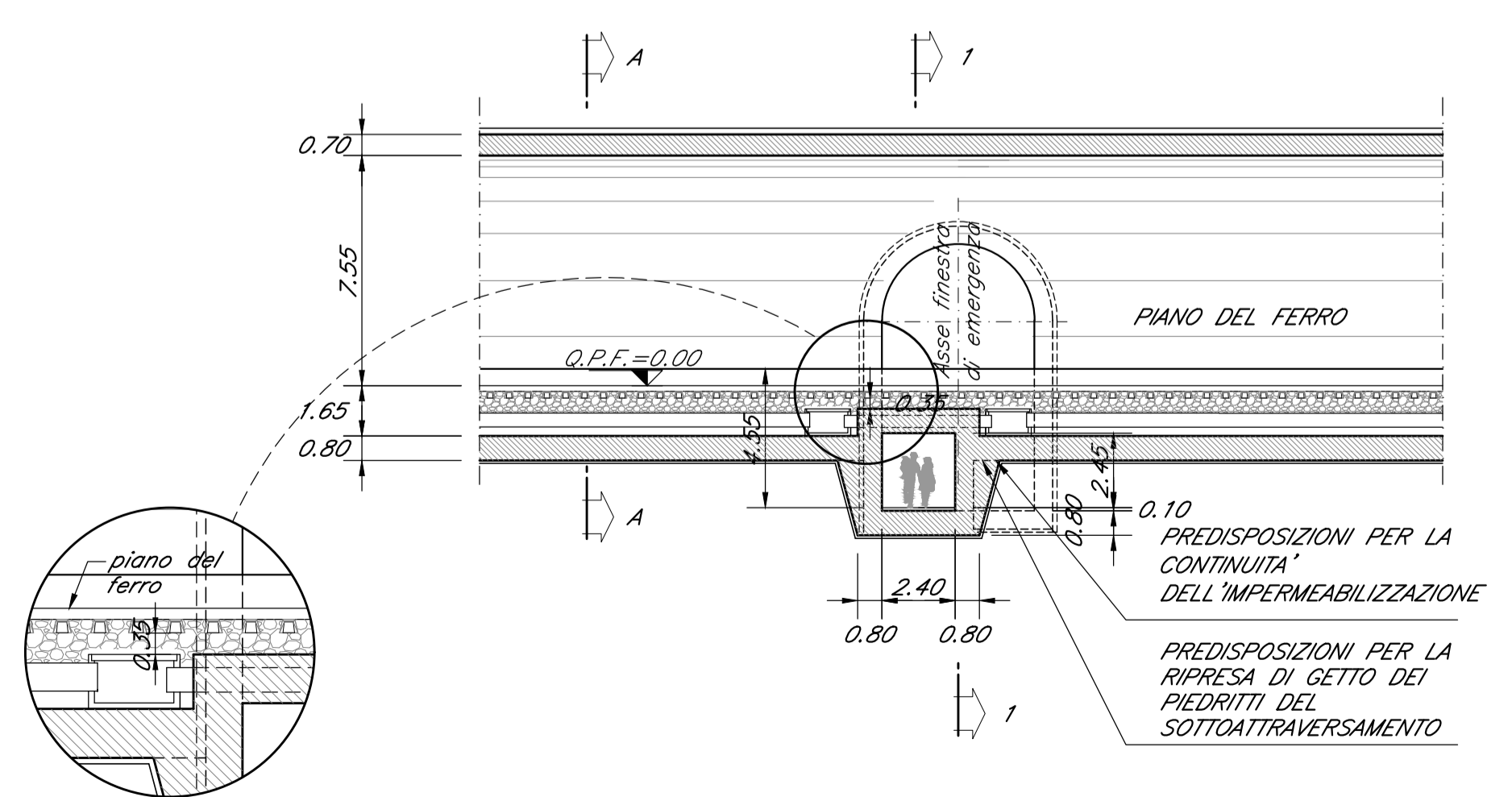
SEZIONE E-E scala 1:200
CAMERA DI ESODO DI COLLEGAMENTO TRA GALLERIA DI LINEA E USCITA DI EMERGENZA LATO BD



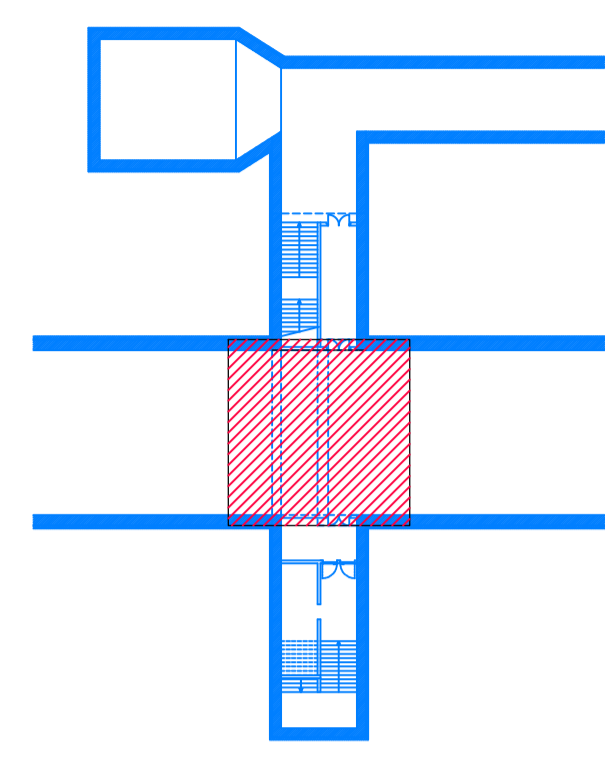
SEZIONE F-F scala 1:200
CAMERA DI ESODO DI COLLEGAMENTO TRA GALLERIA DI LINEA E USCITA DI EMERGENZA LATO BS



SEZIONE 2-2 scala 1:200
ASSE GALLERIA DI LINEA



SCHEMA 1 scala 1:500
INTEGRAZIONE ARMATURE GALLERIA DI LINEA DI LARGHEZZA PARI A 12.0m IN SEZIONE A2
INCIDENZA : ARCO ROVESCIO 115kg/mc
CALOTTA E PIEDRITTI 80kg/mc



COMMITTENTE:
RFI RETE FERROVIARIA ITALIANA
GRUPPO FERROVIE DELLO STATO ITALIANE

DIREZIONE LAVORI:
ITALFERR GRUPPO FERROVIE DELLO STATO ITALIANE

APPALTATORE:
Chella, **CONSORZIO CFT**, **PIZZAROTTI**, **INTEBRA**

PROGETTAZIONE: **PIZZAROTTI**, **Sintagma**, **INTEBRA**
RAGGRUPPAMENTO TEMPORANEO PROGETTISTI
PROGETTISTA:
DIRETTORE DELLA PROGETTAZIONE:
Ing. PIETRO MAZZOLI
Responsabile integrazione fra le varie prestazioni specialistiche

PROGETTO ESECUTIVO

ITINERARIO NAPOLI-BARI
RADDOPPIO TRATTA CANCELLO-BENEVENTO
1° LOTTO FUNZIONALE CANCELLO-FRASSO TELESINO E VARIANTE ALLA LINEA ROMA-NAPOLI VIA CASSINO NEL COMUNE MADDALONI

USCITA DI EMERGENZA km 4+777.570
Innesto con la Galleria di Linea a Cunicolo di sfollamento
Planimetria e sezioni complessive di inquadramento

APPALTATORE:
CONSORZIO CFT
IL DIRETTORE TECNICO
Geom. G. Bianchi
13/09/2018
SCALA:
1:200

COMMESSA	LOTTO	FASE	ENTE	TIPO DOC.	OPERA/DISCIPLINA	PROGR.	REV.
IF1N	01	E	ZZ	P9	GN0700	001	B

Rev.	Descrizione	Redatto	Data	Verificato	Data	Approvato	Data	Autorizzato Data
A	Emissione	P. Enrico	10/07/2018	G. Kalamaras	10/07/2018	P. Mazzoli	10/07/2018	G. Kalamaras
B	Rev. Istruttoria ITF 29/08/18	P. Enrico	13/09/2018	G. Kalamaras	13/09/2018	P. Mazzoli	13/09/2018	