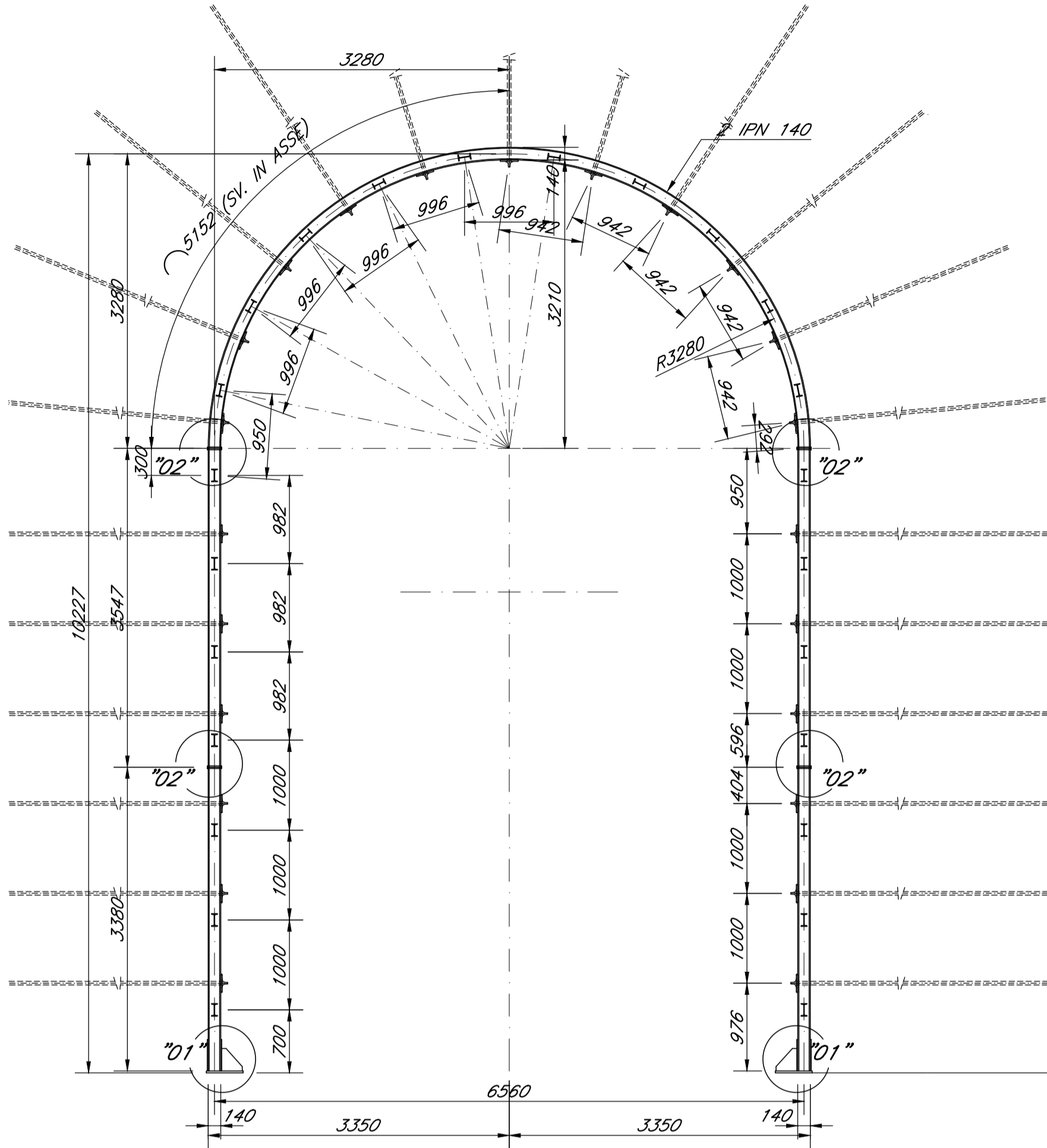
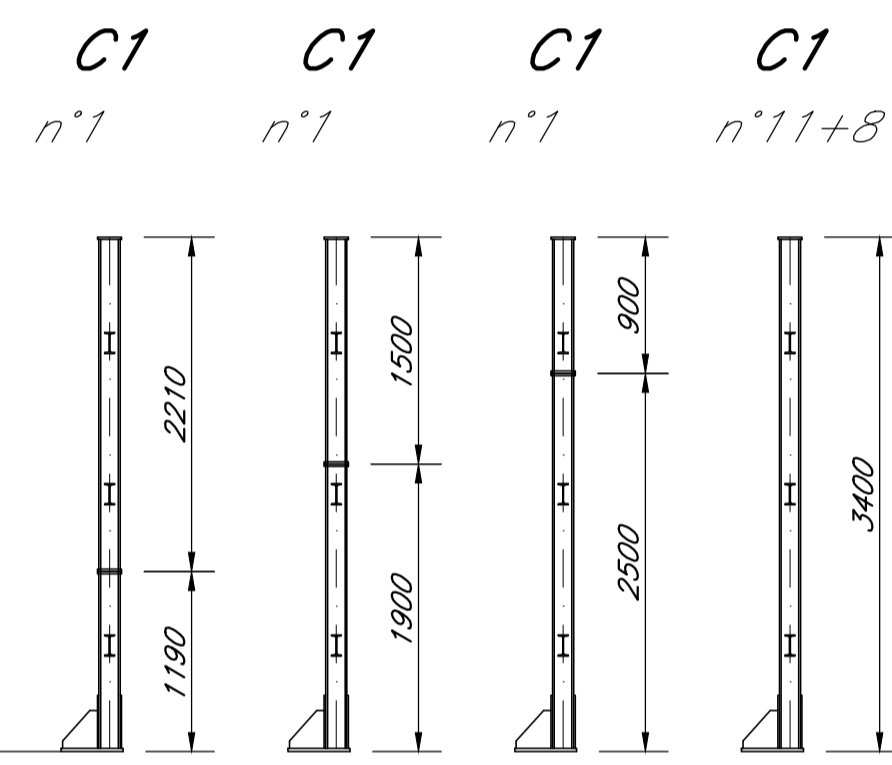


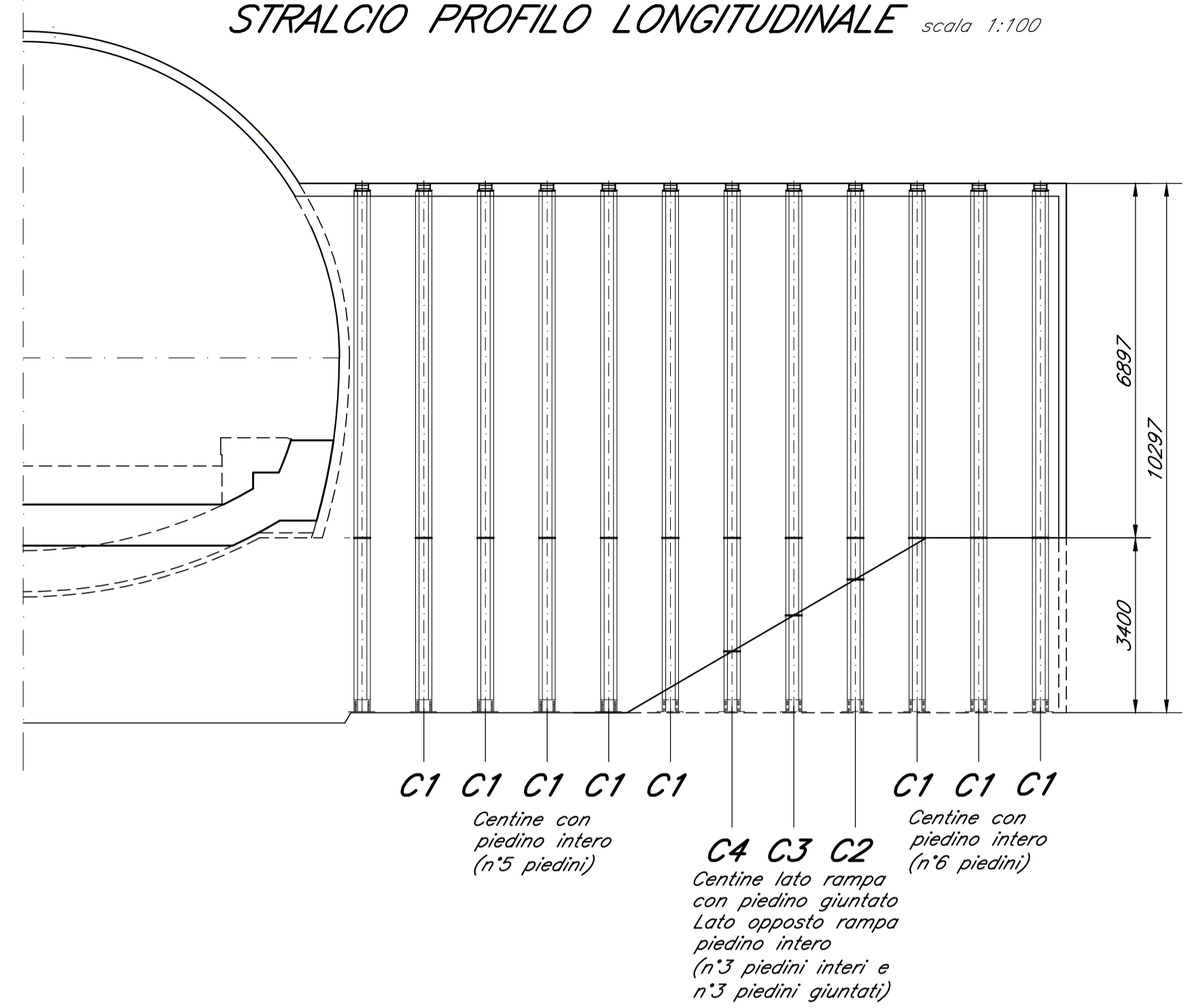
SEZIONE CAMERA DI ESODO
CENTINE scala 1:50



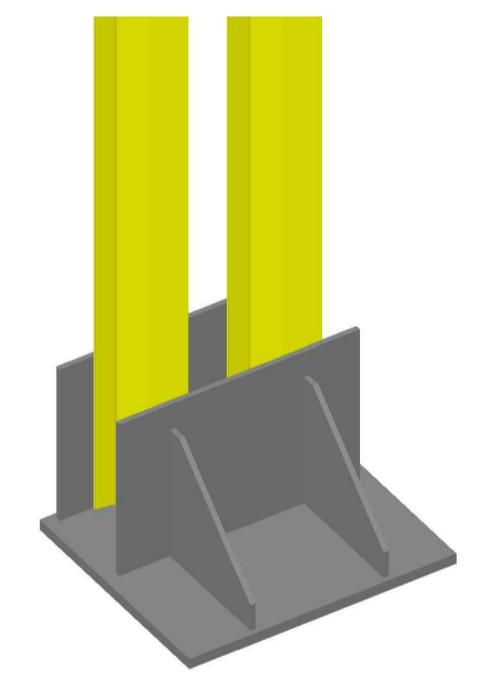
SEZIONE CAMERA DI ESODO
PIEDINI ALTEZZA VARIABILE scala 1:50



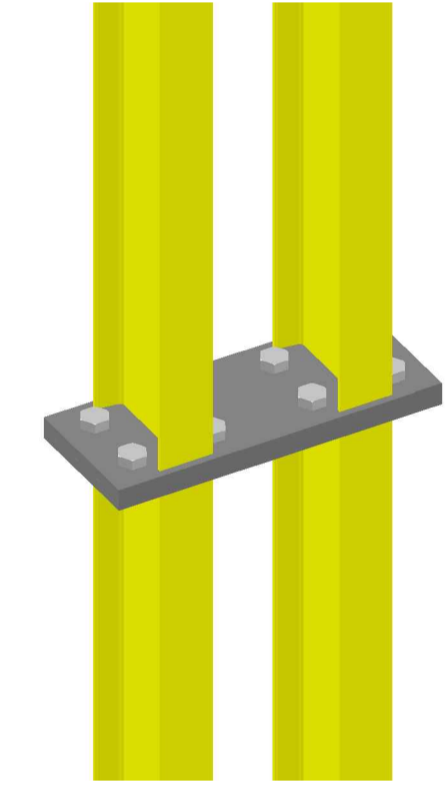
STRALCIO PROFILO LONGITUDINALE scala 1:100



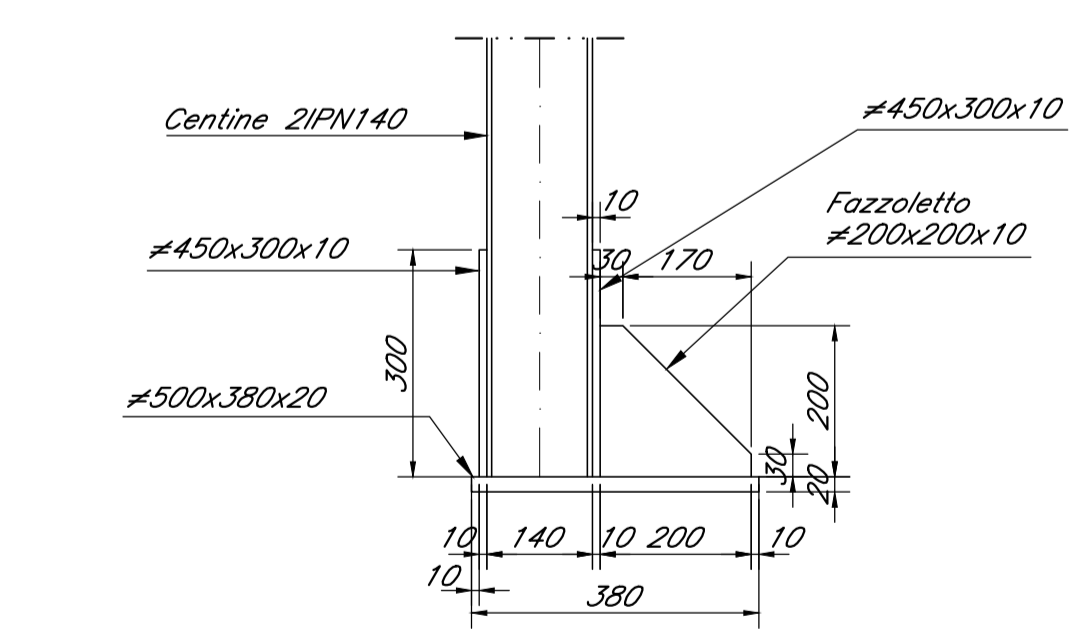
VISTA ASSONOMETRICA
PARTICOLARE "01"



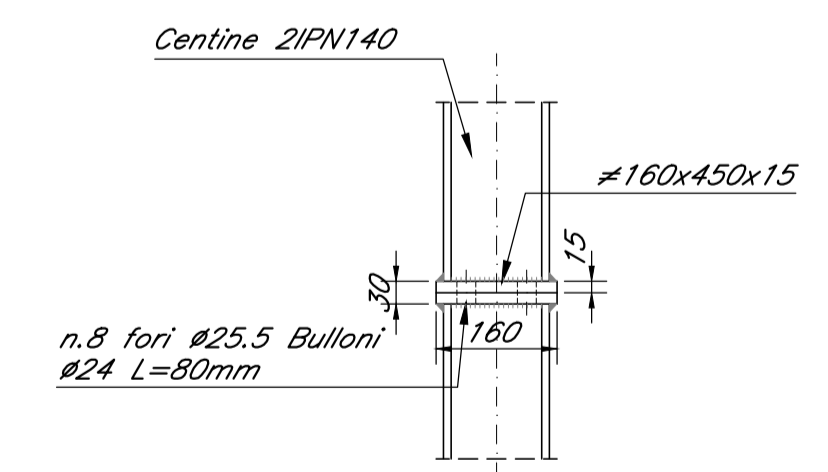
VISTA ASSONOMETRICA
PARTICOLARE "02"



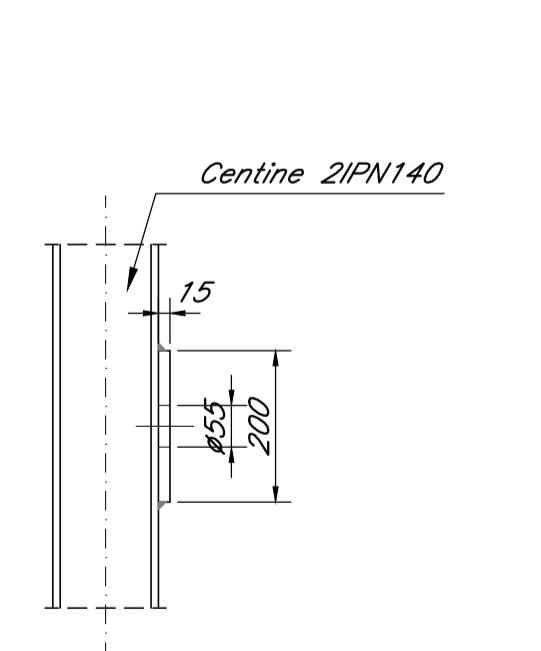
PARTICOLARE "01" scala 1:10



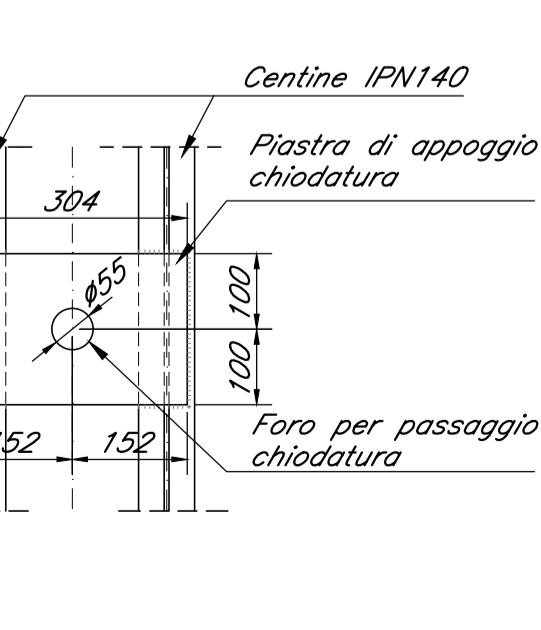
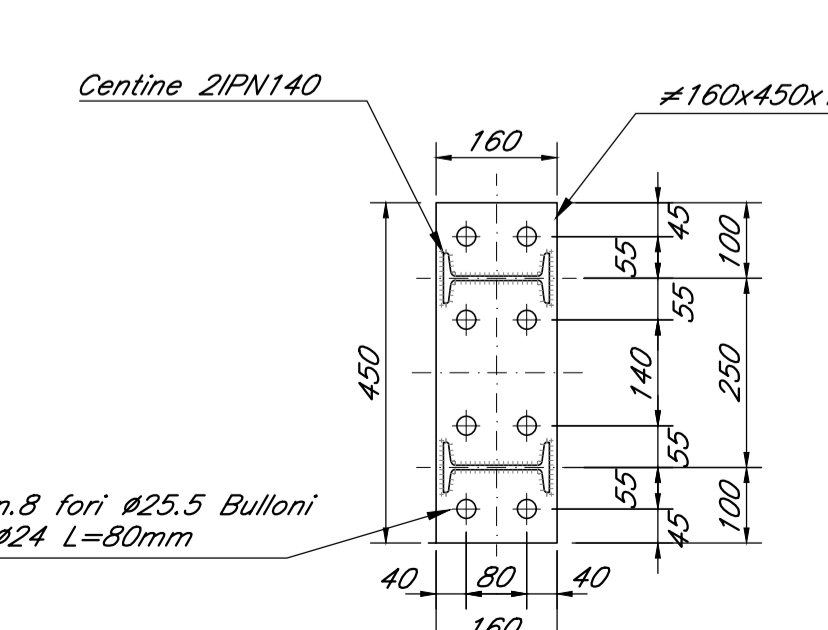
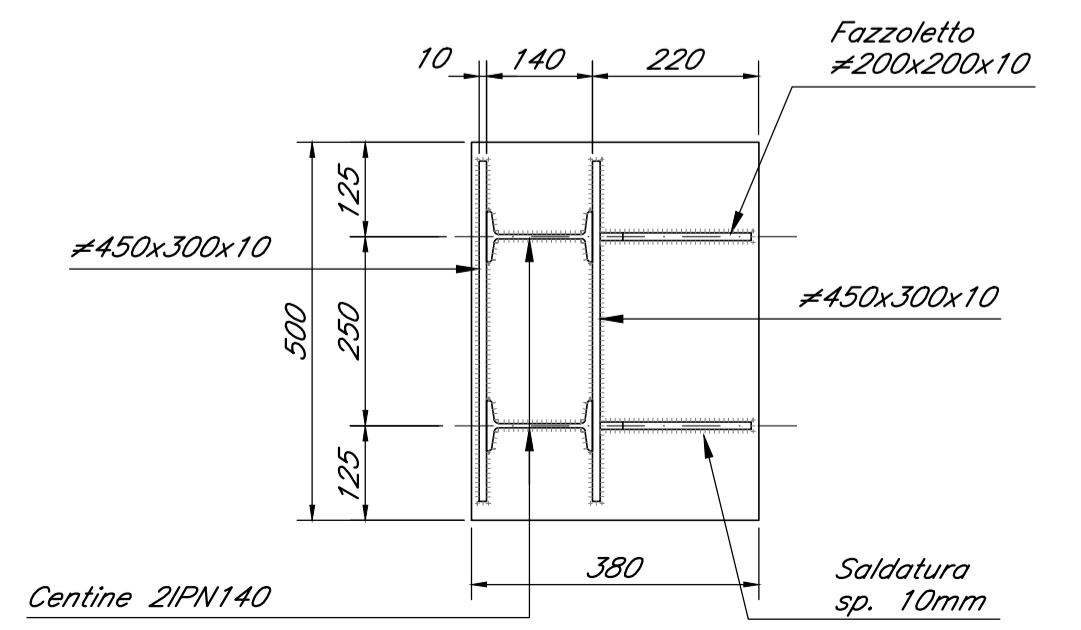
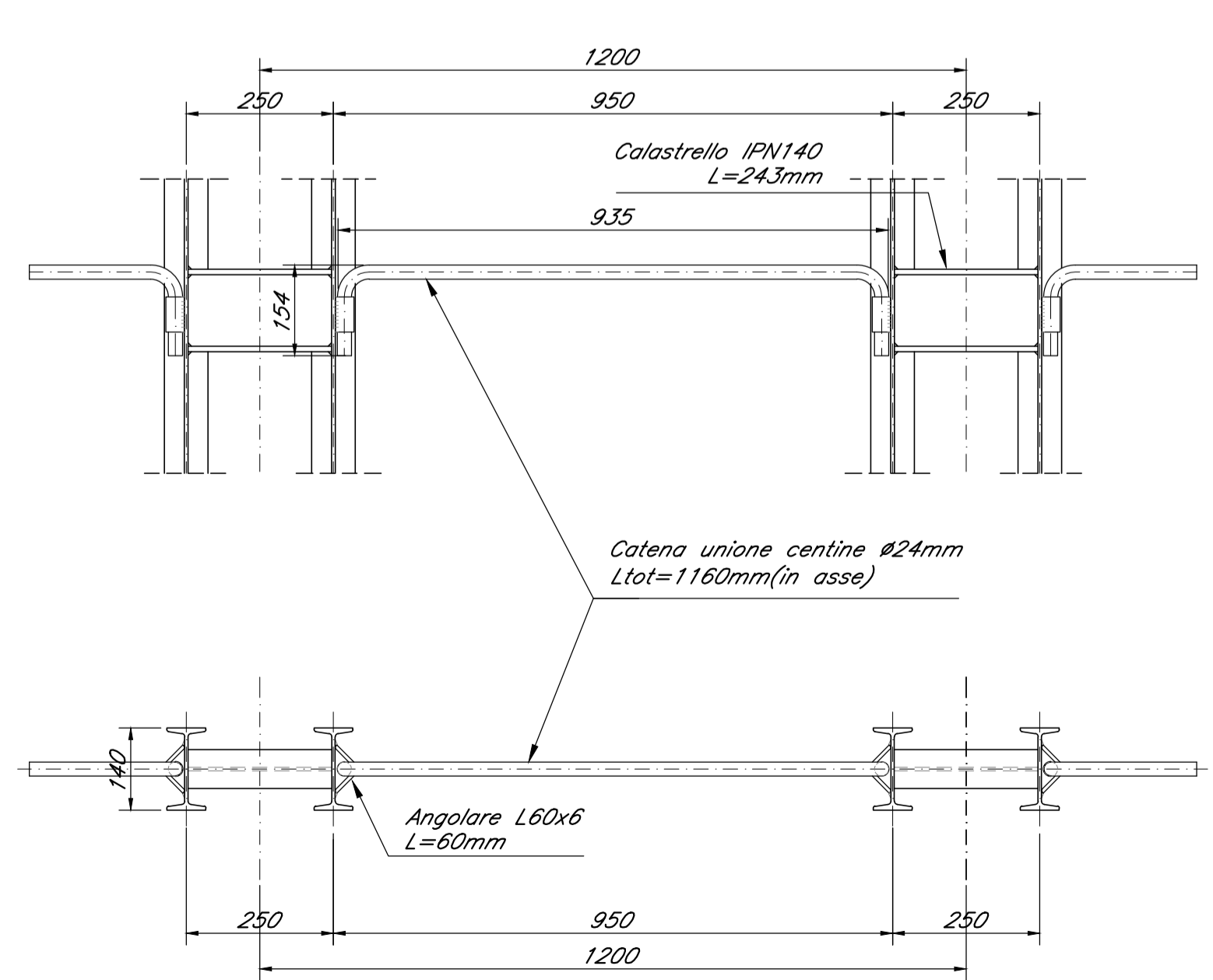
PARTICOLARE "02" scala 1:10



PARTICOLARE "03" scala 1:10



PARTICOLARE CATENE scala 1:10



NOTE GENERALI
Per le caratteristiche dei materiali si rimanda all'elaborato "Caratteristiche dei Materiali, note e prescrizioni - IF1N 01 E ZZ SP GN0000 001 B"

COMMITTENTE:
RFI
RETE FERROVIARIA ITALIANA
GRUPPO FERROVIE DELLO STATO ITALIANE

DIREZIONE LAVORI:
ITALFERR
GRUPPO FERROVIE DELLO STATO ITALIANE

APPALTATORE:
CONSORZIO CFT
PIZZAROTTI

PROGETTAZIONE: **PIZZAROTTI** **Sintagma** **INTEBRA**
PROGETTISTA:
DIRETTORE DELLA PROGETTAZIONE:
Ing. PIETRO MAZZOLI
Responsabile integrazione fra le varie prestazioni specialistiche

PROGETTO ESECUTIVO
ITINERARIO NAPOLI-BARI
RADDOPPIO TRATTA CANCELLO-BENEVENTO
1° LOTTO FUNZIONALE CANCELLO-FRASSO TELESINO E VARIANTE ALLA LINEA ROMA-NAPOLI VIA CASSINO NEL COMUNE MADDALONI

USCITA DI EMERGENZA km 4+777.570
Camera di esodo lato binario pari (BP)
Carpenteria centine

APPALTATORE:
CONSORZIO CFT
IL DIRETTORE TECNICO
Geom. G. Bianchi
13/09/2018

SCALA:
1:50

COMMESSA	LOTTO	FASE	ENTE	TIPO DOC.	OPERA/DISCIPLINA	PROGR.	REV.
IF1N	01	E	ZZ	BB	GN0700	005	B

Rev.	Descrizione	Redatto	Data	Verificato	Data	Approvato	Data	Autorizzato Data
A	Emissione	P. Enrico	10/07/2018	G. Kalamaras	10/07/2018	P. Mazzoli	10/07/2018	G. Kalamaras
B	Rev. Istruttoria ITF 29/08/18	P. Enrico	13/09/2018	G. Kalamaras	13/09/2018	P. Mazzoli	13/09/2018	