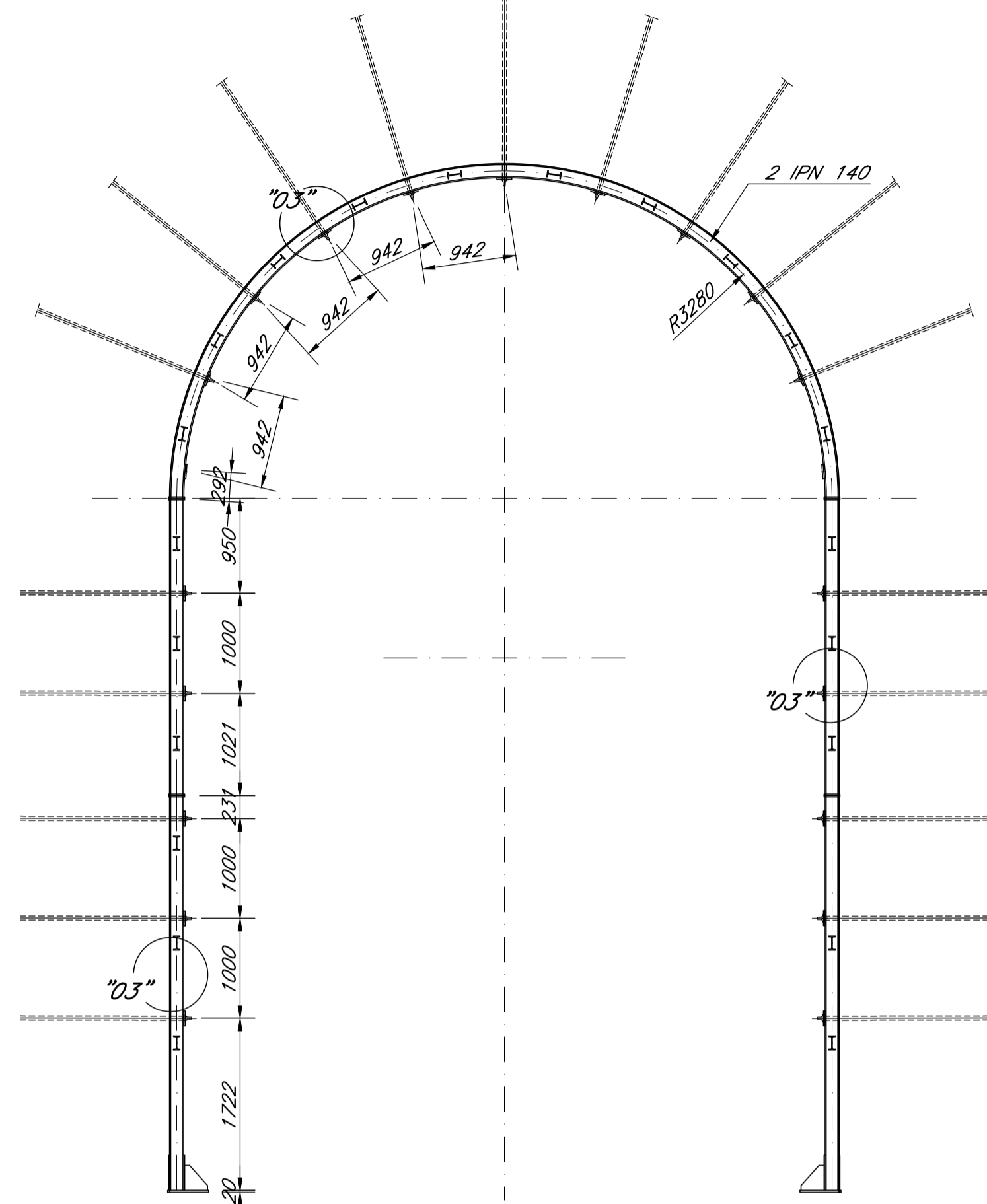
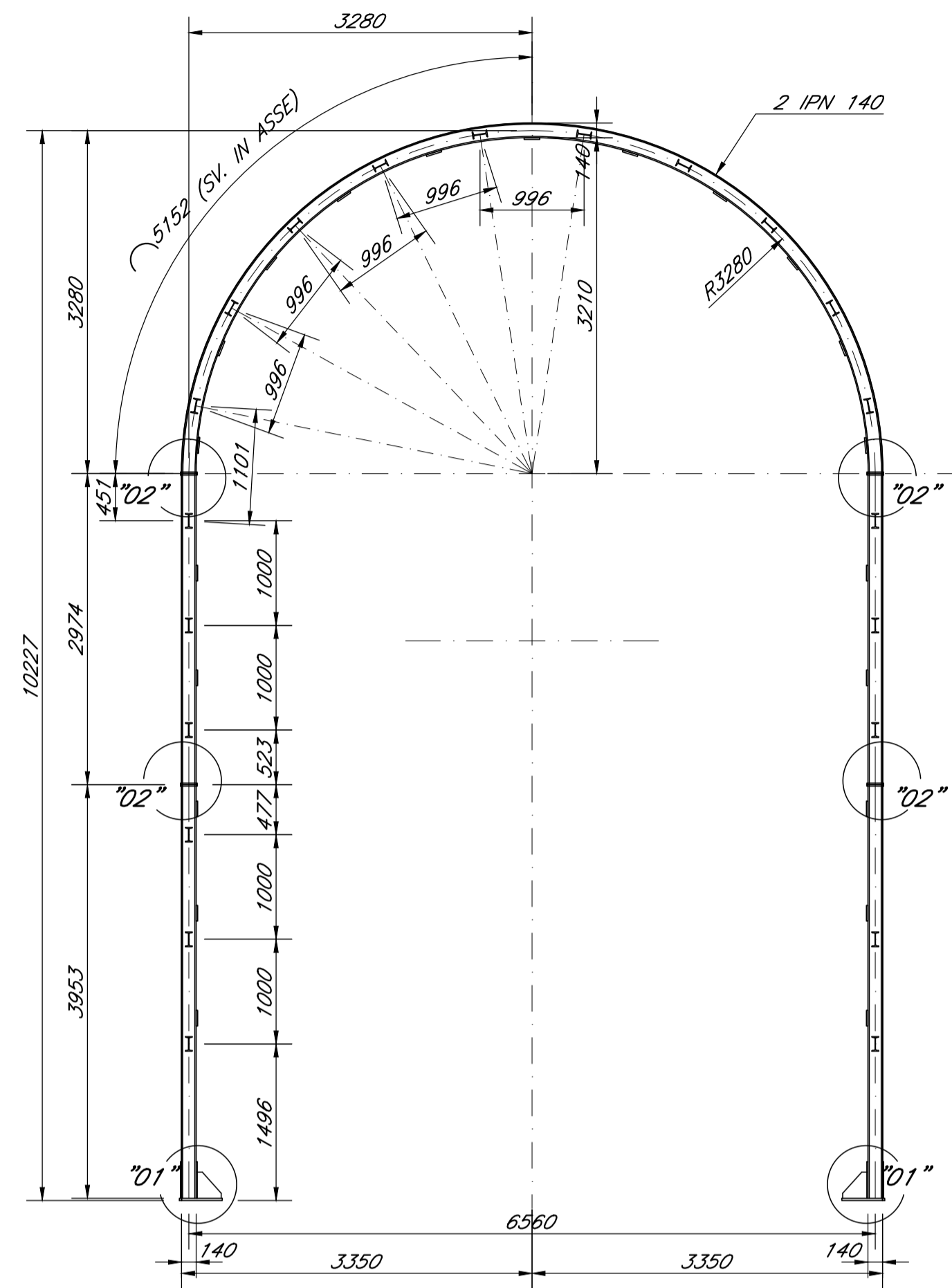
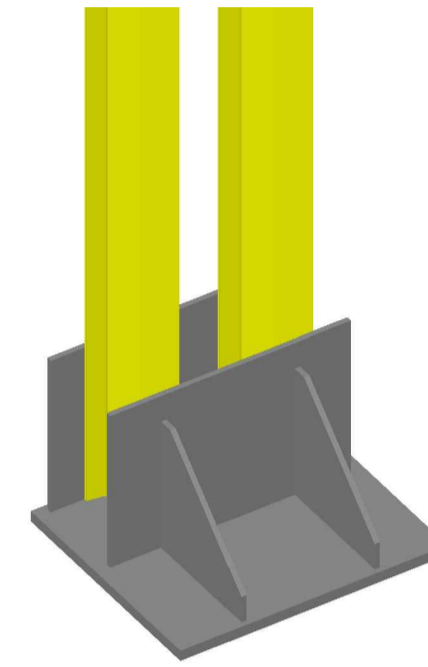


SEZIONE CAMERA DI ESODO  
CENTINE scala 1:50

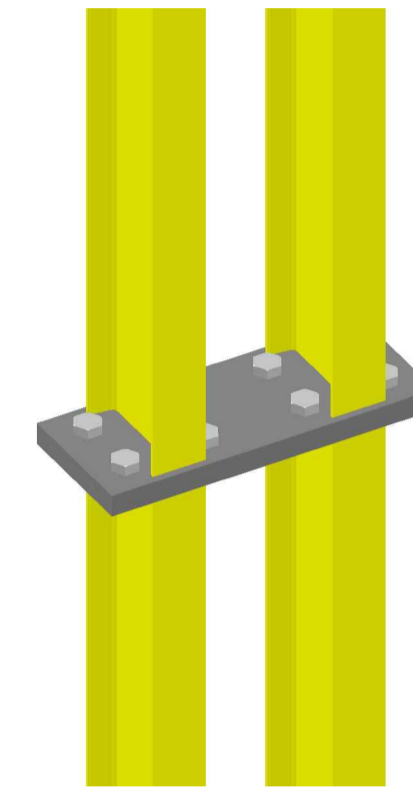
SEZIONE CAMERA DI ESODO  
CHIODATURA scala 1:50



VISTA ASSONOMETRICA  
PARTICOLARE "01"



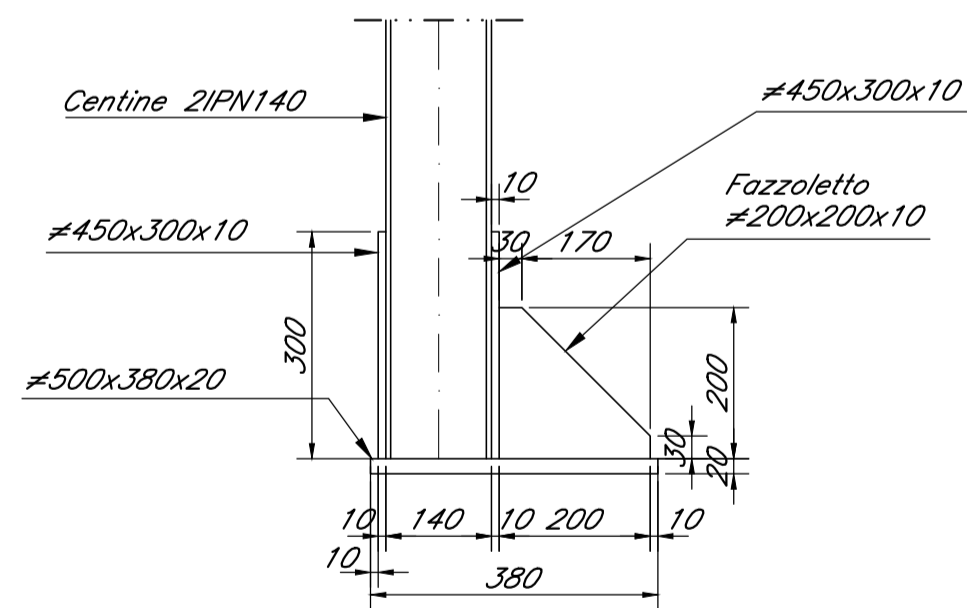
VISTA ASSONOMETRICA  
PARTICOLARE "02"



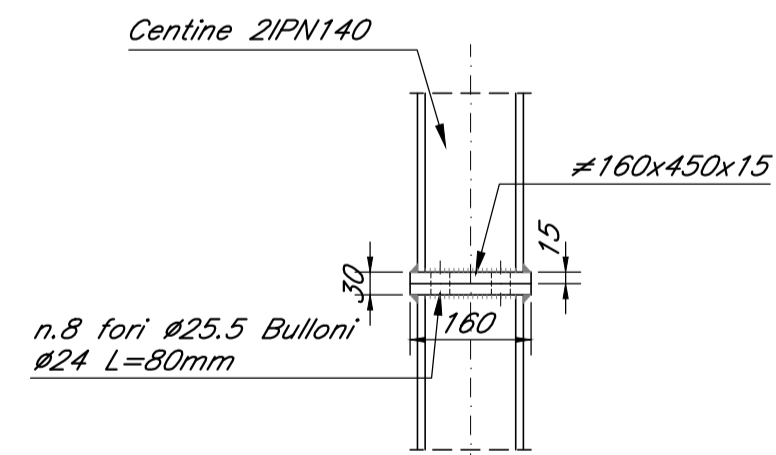
NOTE GENERALI

Per le caratteristiche dei materiali si rimanda all'elaborato "Caratteristiche dei Materiali, note e prescrizioni - IF1N 01 E ZZ SP GN0000 001 B"

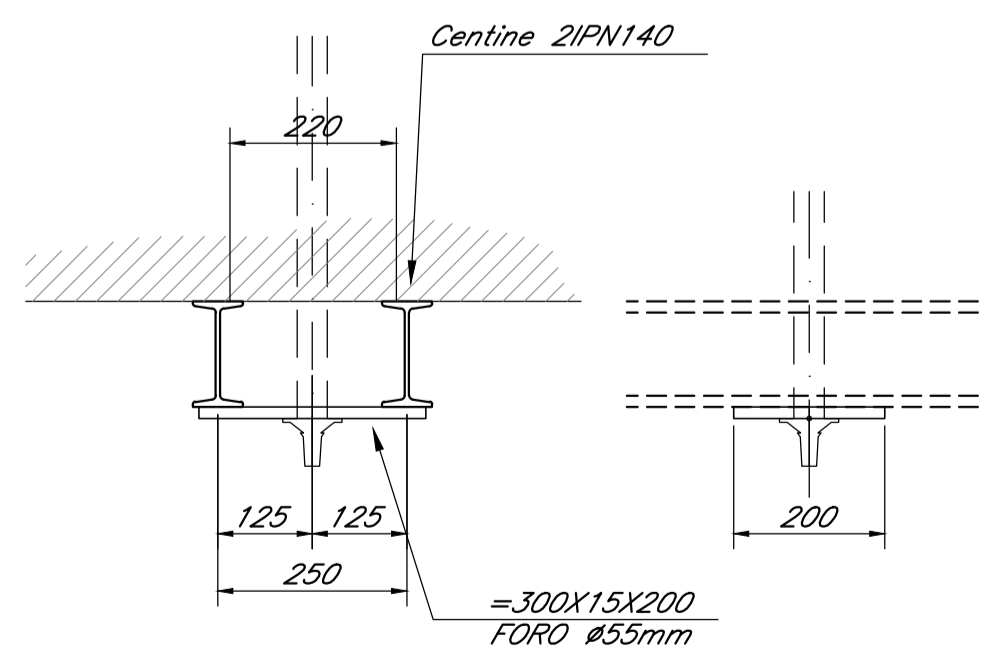
PARTICOLARE "01" scala 1:10



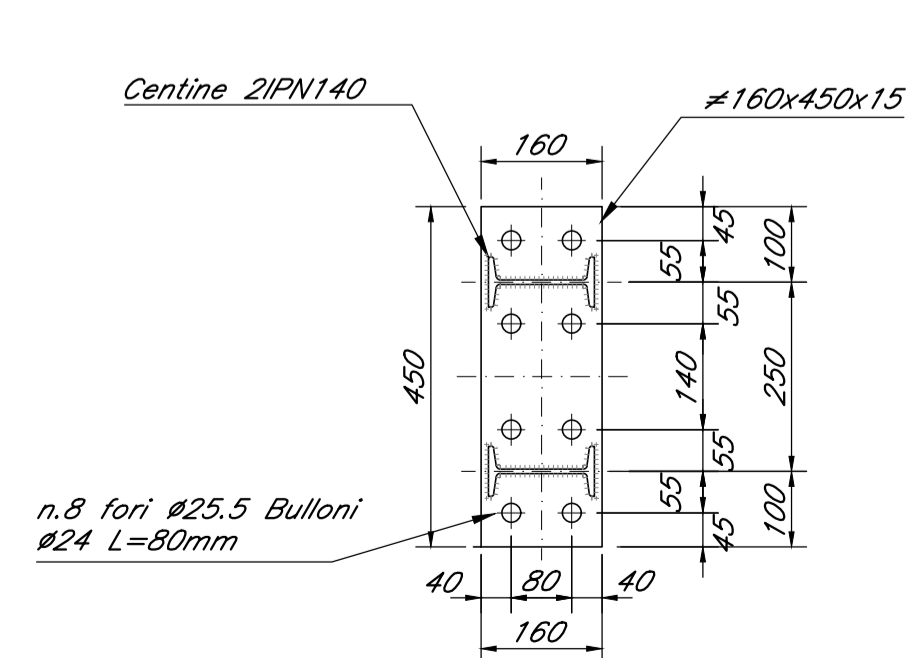
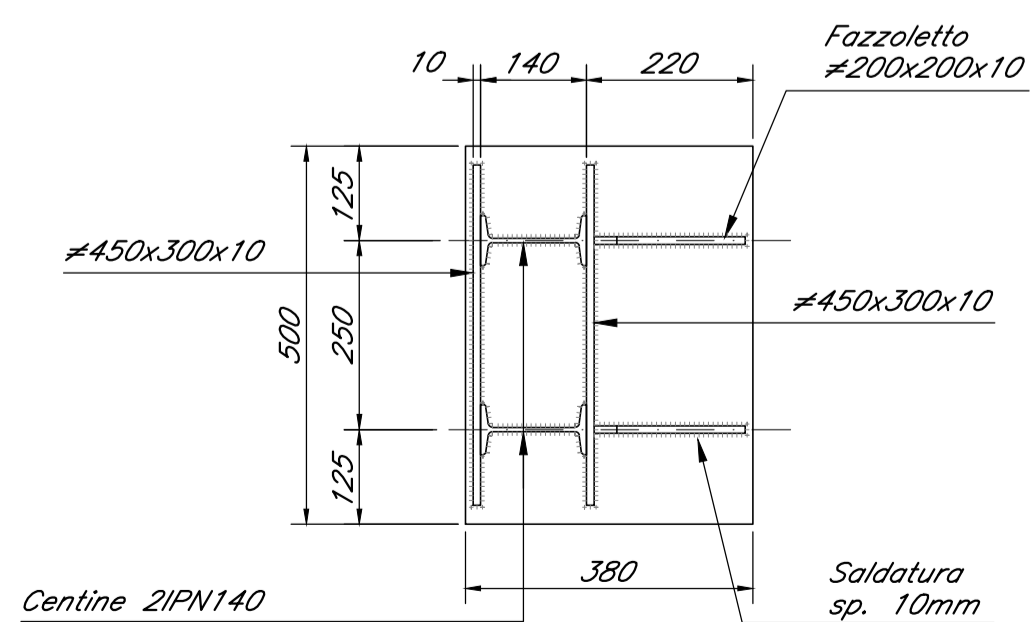
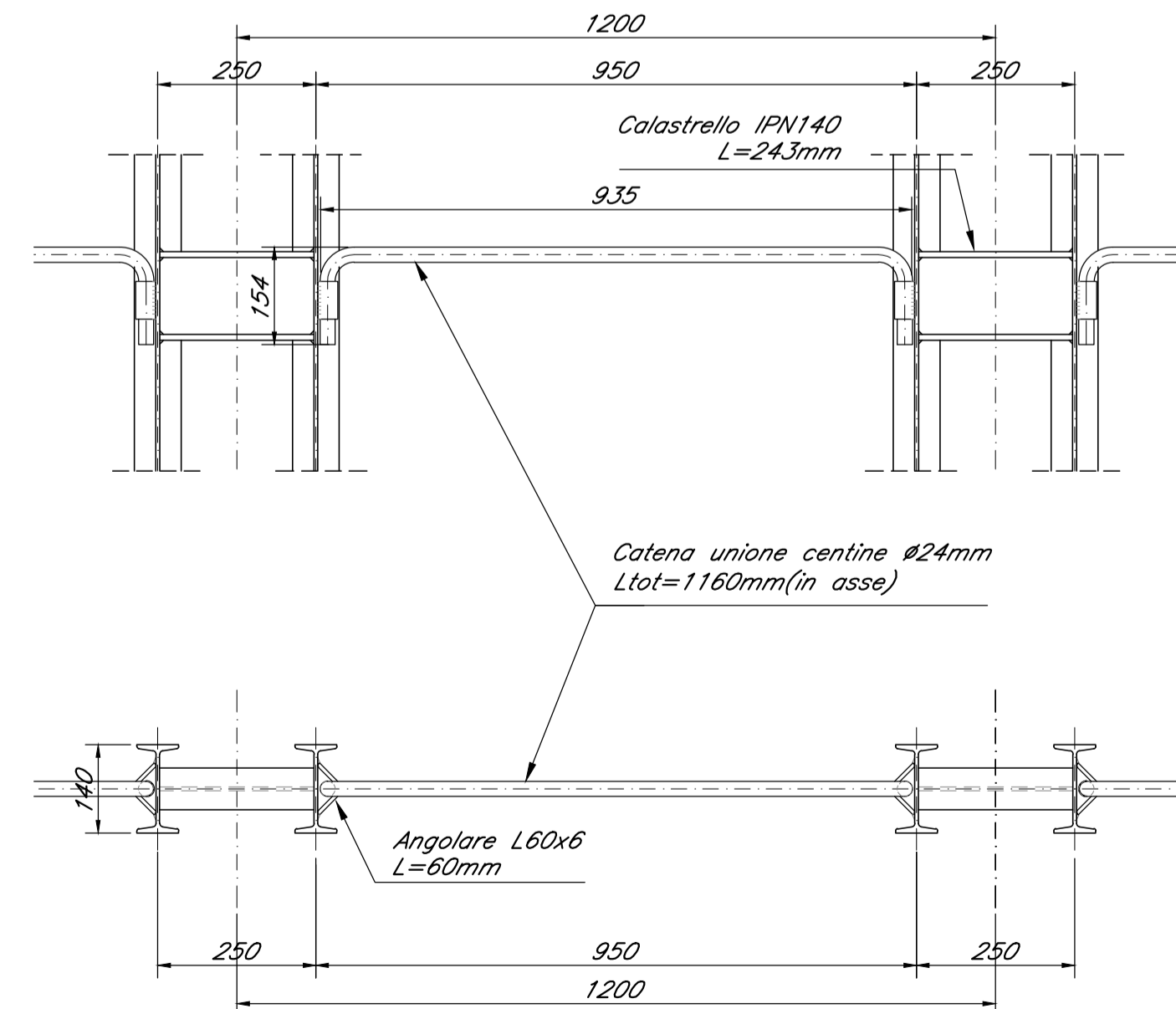
PARTICOLARE "02" scala 1:10



PARTICOLARE PIASTRA  
PER SWELLEX scala 1:10



PARTICOLARE CATENE scala 1:10



COMMITTENTE:  
**RFI**  
RETE FERROVIARIA ITALIANA  
GRUPPO FERROVIE DELLO STATO ITALIANE

DIREZIONE LAVORI:  
**ITALFERR**  
GRUPPO FERROVIE DELLO STATO ITALIANE

APPALTATORE:  
**Chella**, **CONSORZIO CFT**, **PIZZAROTTI**, **INTEBRA**

PROGETTAZIONE: **PIZZAROTTI**, **Sintagma**, **INTEBRA**  
PROGETTISTA: **PIZZAROTTI**  
DIRETTORE DELLA PROGETTAZIONE: Ing. PIETRO MAZZOLI  
Responsabile integrazione fra le varie prestazioni specialistiche

PROGETTO ESECUTIVO

ITINERARIO NAPOLI-BARI  
RADDOPPIO TRATTA CANCELLO-BENEVENTO  
1° LOTTO FUNZIONALE CANCELLO-FRASSO TELESINO E VARIANTE ALLA LINEA ROMA-NAPOLI VIA CASSINO NEL COMUNE MADDALONI

USCITA DI EMERGENZA km 4+777.570

Camera di esodo lato binario dispari (BD)  
Carpenteria centine

APPALTATORE: **CONSORZIO CFT**  
IL DIRETTORE TECNICO  
Geom. G. Bianchi  
13/09/2018

SCALA: 1:50

COMMESSA	LOTTO	FASE	ENTE	TIPO DOC.	OPERA/DISCIPLINA	PROGR.	REV.
IF1N	01	E	ZZ	BB	GN0700	007	B

Rev.	Descrizione	Redatto	Data	Verificato	Data	Approvato	Data	Autorizzato Data
A	Emissione	P. Enrico	10/07/2018	G. Kalamaras	10/07/2018	P. Mazzoli	10/07/2018	G. Kalamaras
B	Rev. Istruttoria ITF 29/08/18	P. Enrico	13/09/2018	G. Kalamaras	13/09/2018	P. Mazzoli	13/09/2018	