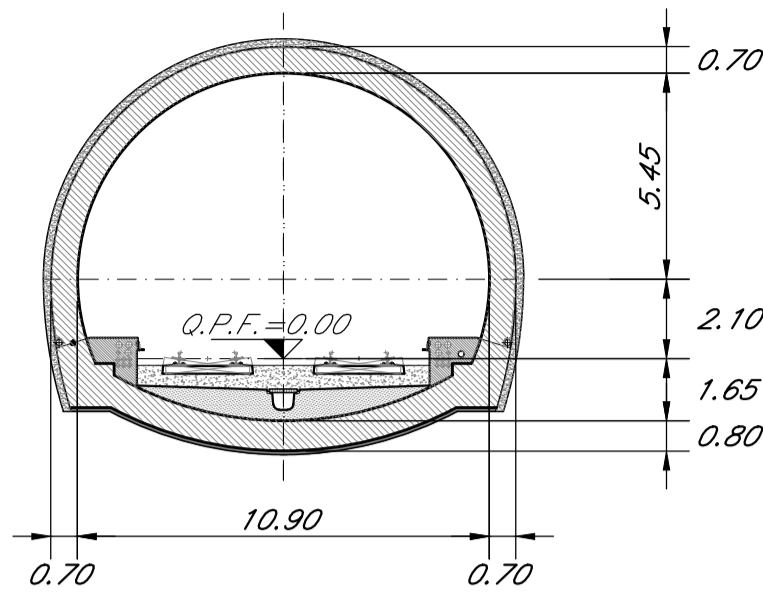
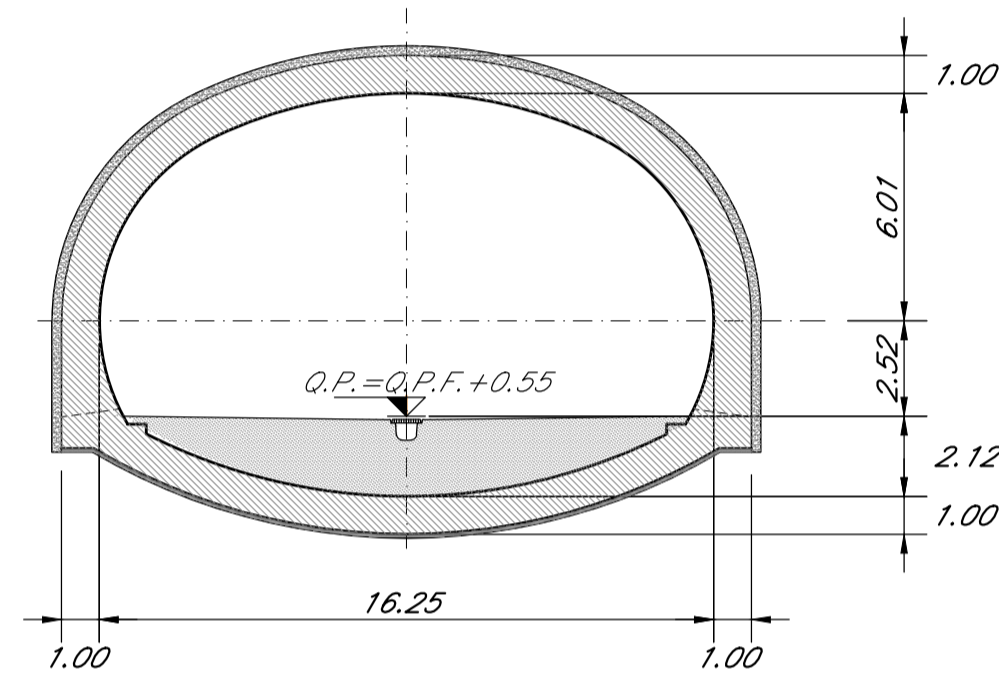


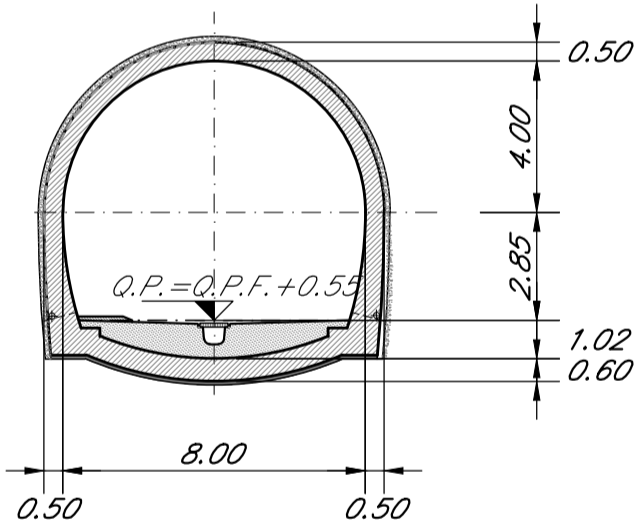
SEZIONE A-A scala 1:200
GALLERIA DI LINEA SEZIONE TIPO A2



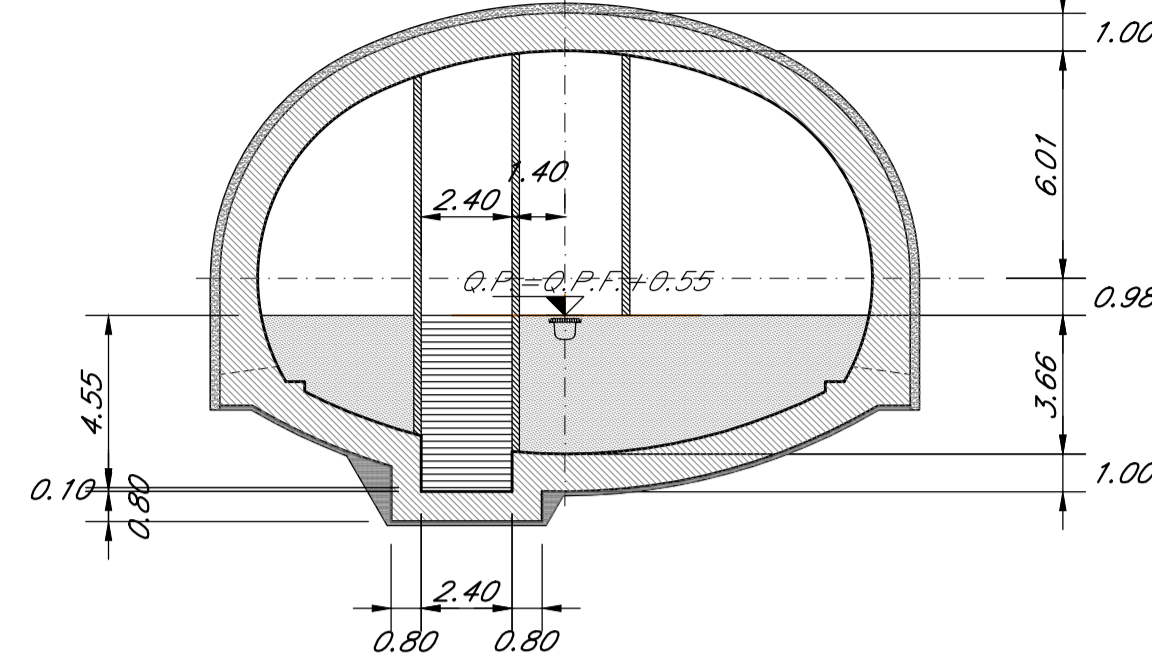
SEZIONE B-B scala 1:200
CAMERONE DI MANOVRA



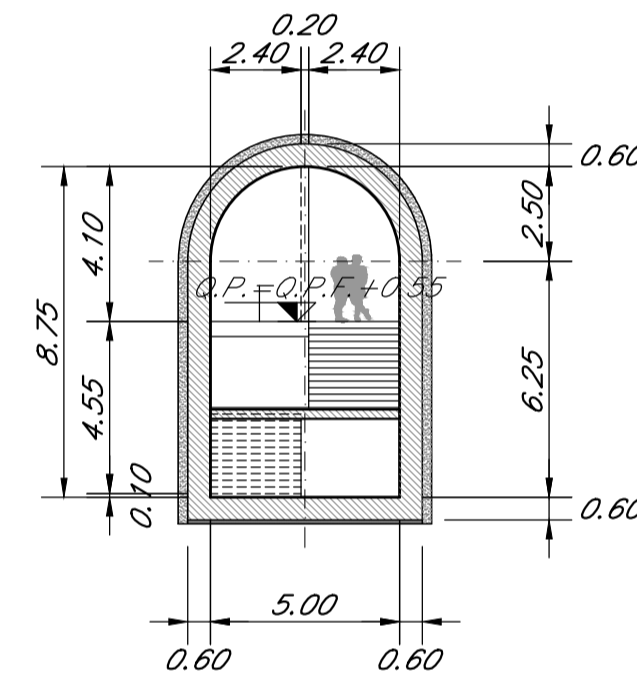
SEZIONE C-C scala 1:200
FINESTRA DI EMERGENZA SEZIONE A1



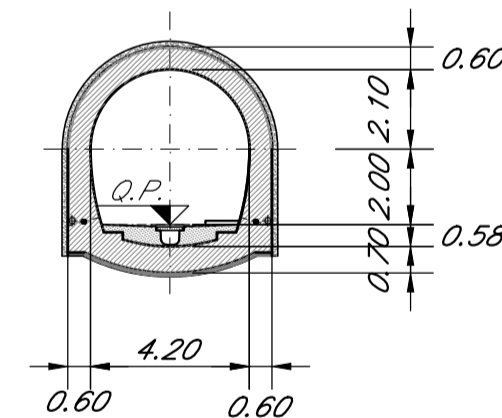
SEZIONE D-D scala 1:200
GALLERIA DI COLLEGAMENTO TRA CAMERONE DI MANOVRA E GALLERIA DI LINEA



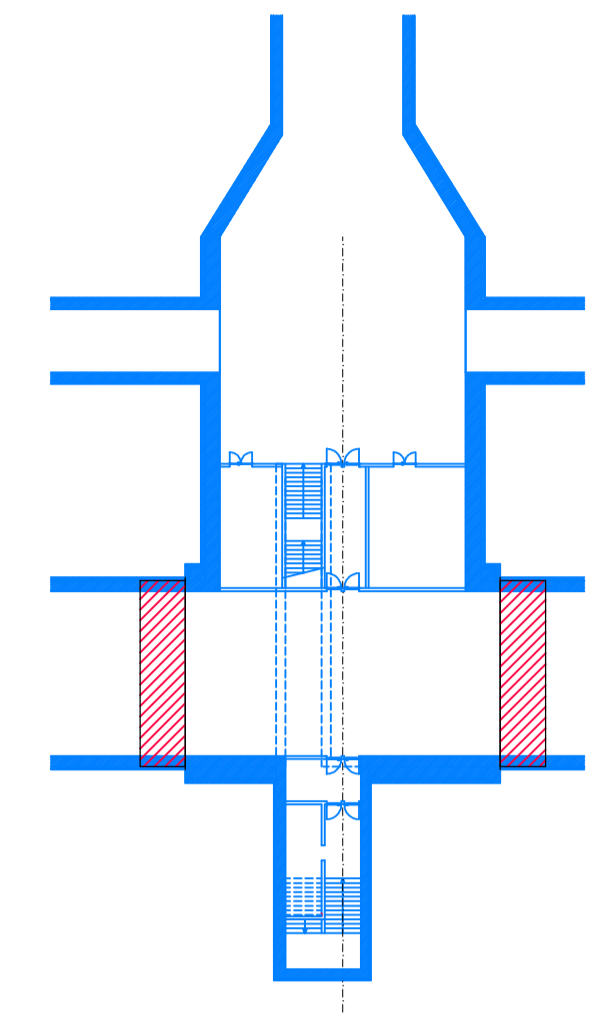
SEZIONE E-E scala 1:200
CAMERA DI ESODO DI COLLEGAMENTO TRA GALLERIA DI LINEA E USCITA DI EMERGENZA



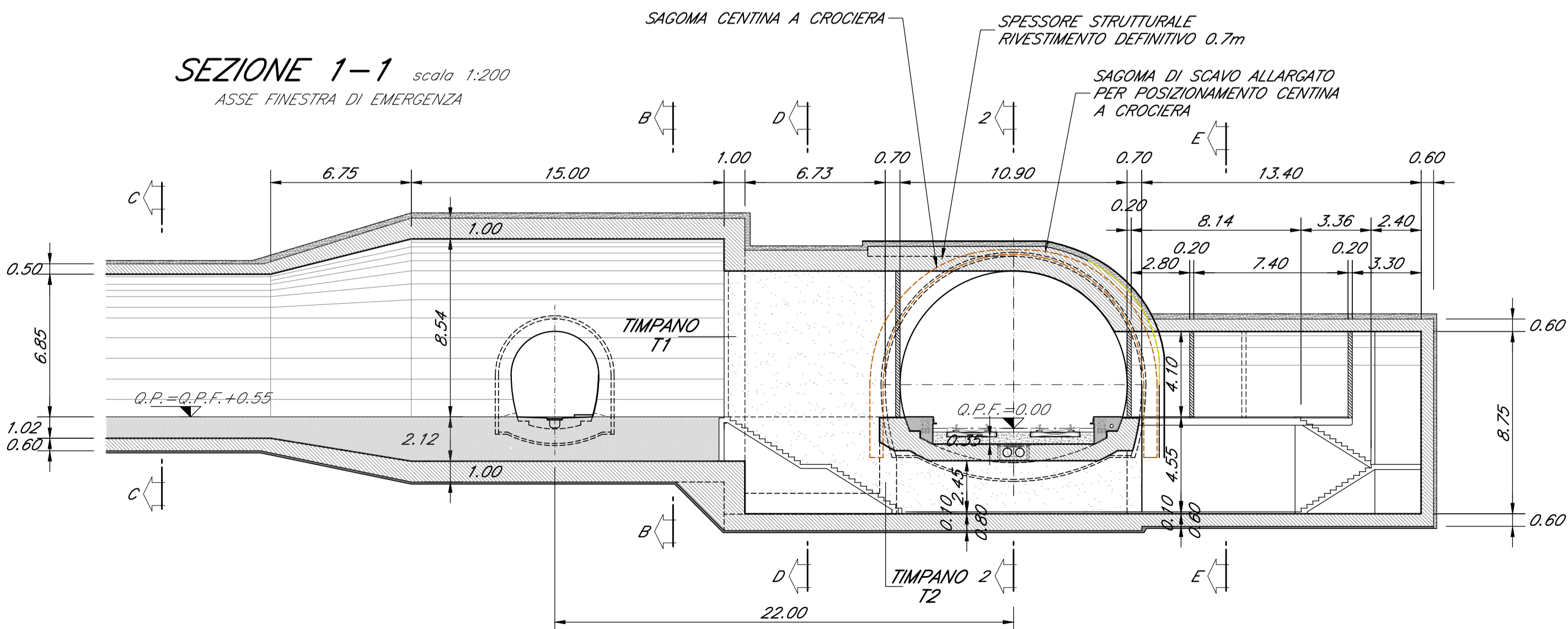
SEZIONE F-F scala 1:200
GALLERIA DI SFOLLAMENTO SEZIONE TIPO A2



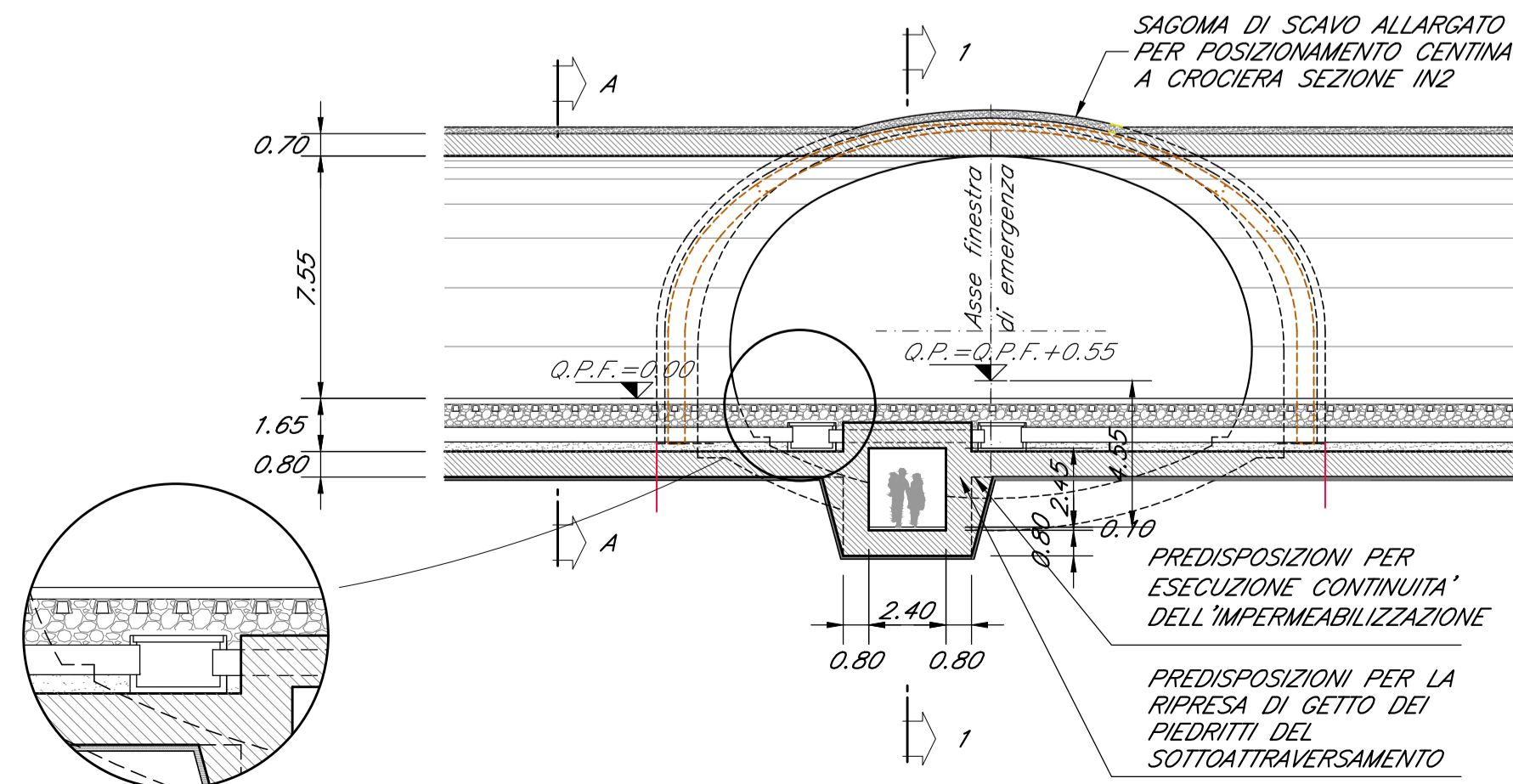
SCHEMA 1 scala 1:500
INTEGRAZIONE ARMATURE GALLERIA DI LINEA DI LARGHEZZA PARI A 3.0m OGNI LATO IN SEZIONE A2 (TOTALE 6.0m) INCIDENZA: ARCO ROVESCIO 115kg/mc CALOTTA E PIEDRITTI 80kg/mc



SEZIONE 1-1 scala 1:200
ASSE FINESTRA DI EMERGENZA



SEZIONE 2-2 scala 1:200
ASSE GALLERIA DI LINEA



COMMITTENTE: **RFI** RETE FERROVIARIA ITALIANA GRUPPO FERROVIE DELLO STATO ITALIANE

DIREZIONE LAVORI: **ITALFERR** GRUPPO FERROVIE DELLO STATO ITALIANE

APPALTATORE: **Chella**, **CONSORZIO CFT**, **PIZZAROTTI**, **INTEBRA**

PROGETTAZIONE: **PIZZAROTTI**, **Sintagma**, **INTEBRA**

PROGETTISTA: **PIZZAROTTI**

DIRETTORE DELLA PROGETTAZIONE: Ing. PIETRO MAZZOLI
Responsabile integrazione fra le varie prestazioni specialistiche

PROGETTO ESECUTIVO

ITINERARIO NAPOLI-BARI RADDOPPIO TRATTA CANCELLO-BENEVENTO 1° LOTTO FUNZIONALE CANCELLO-FRASSO TELESINO E VARIANTE ALLA LINEA ROMA-NAPOLI VIA CASSINO NEL COMUNE MADDALONI

USCITA DI EMERGENZA km 5+503.917

Innesto con la galleria di Linea a Galleria Finestra
Planimetria e sezioni complessive di inquadramento

APPALTATORE: CONSORZIO CFT IL DIRETTORE TECNICO Geom. G. Bianchi 13/09/2018

SCALA: 1:200

COMMESSA LOTTO FASE ENTE TIPO DOC. OPERA/DISCIPLINA PROGR. REV.

IF1N 01 E ZZ P9 GN0800 013 B

Rev.	Descrizione	Redatto	Data	Verificato	Data	Approvato	Data	Autorizzato Data
A	Emissione	P. Enrico	10/07/2018	G. Kalamaras	10/07/2018	P. Mazzoli	10/07/2018	G. Kalamaras
B	Rev. Istruttoria ITF 29/08/18	P. Enrico	13/09/2018	G. Kalamaras	13/09/2018	P. Mazzoli	13/09/2018	

File: IF1N.0.1.E.ZZ.P9.GN.08.0.001.B.dwg n. Elab.: ..