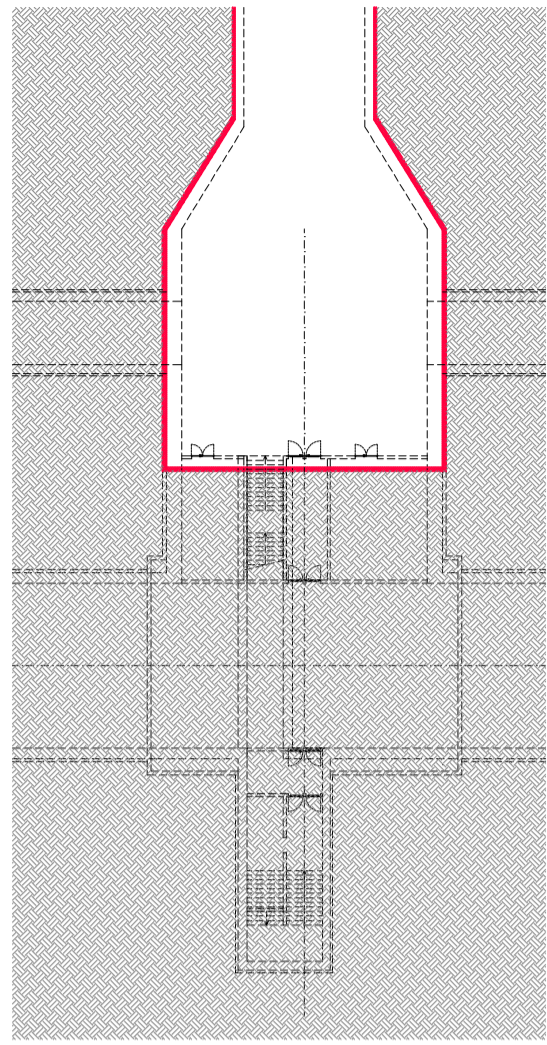
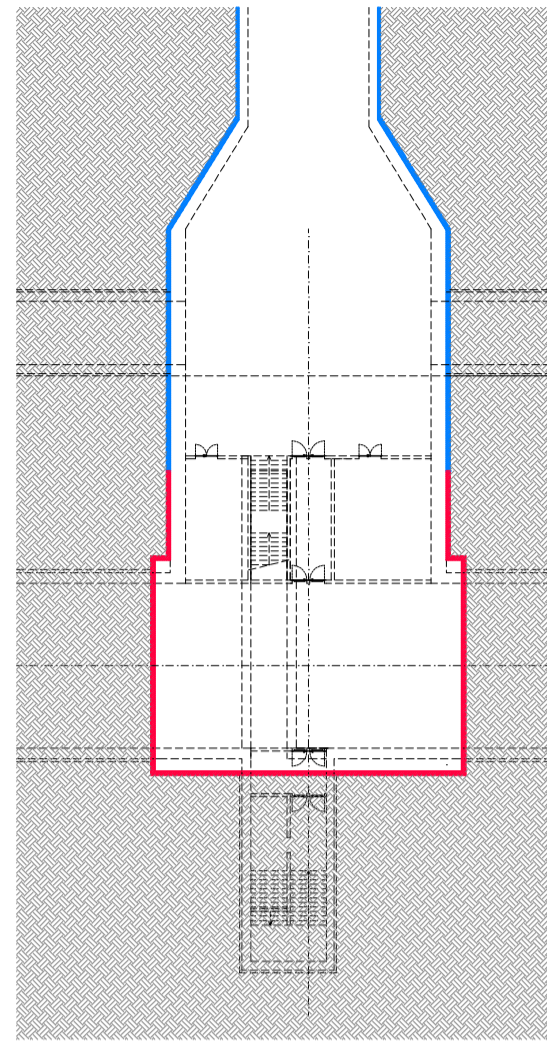


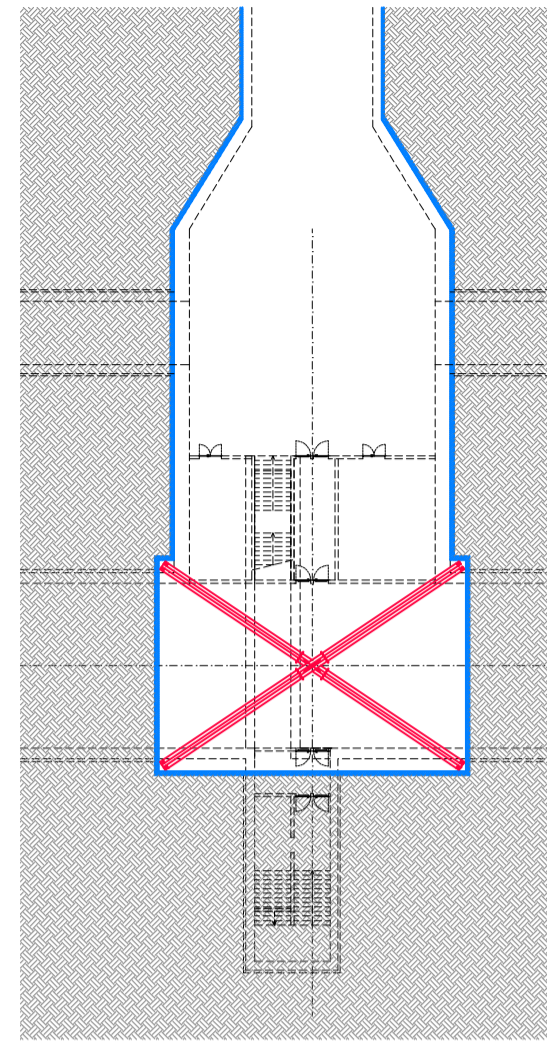
MACROFASE 1 scala 1:500
SCAVO GALLERIA FINESTRA, TRANSIZIONE E CAMERONE DI MANOVRA



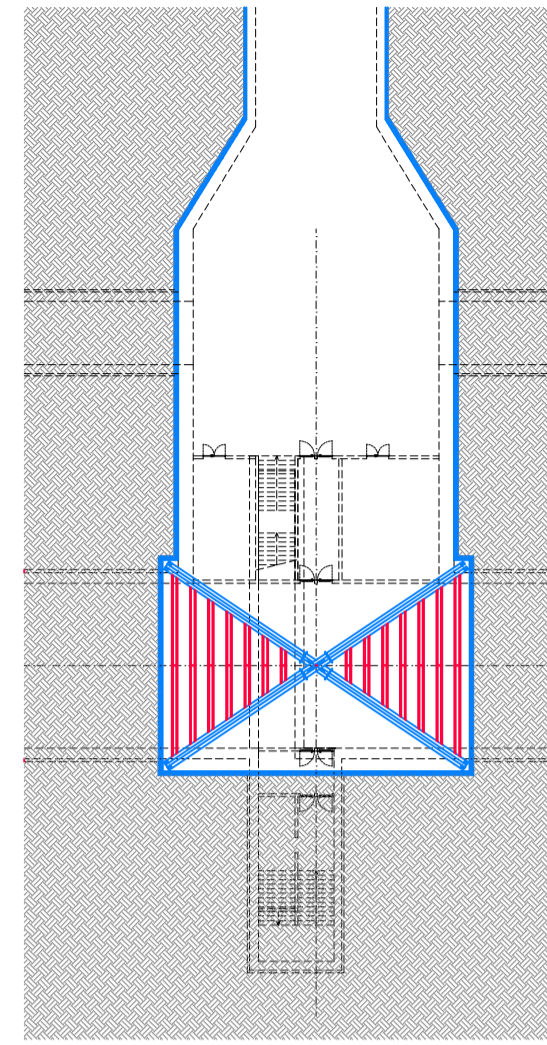
MACROFASE 2 scala 1:500
SCAVO GALLERIA DI COLLEGAMENTO (M.O.1) E DELLA SEZIONE ALLARGATA PER L'INNESTO (M.O.2)



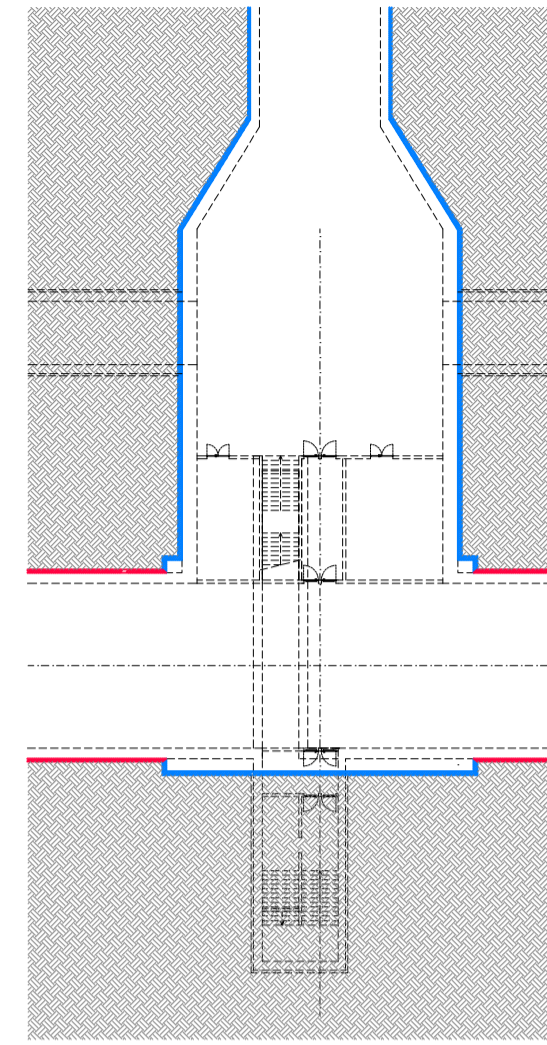
MACROFASE 3 scala 1:500
POSA DELLA CENTINA A CROCIERA CHIODATA



MACROFASE 4 scala 1:500
SCAVO IN DIREZIONE DELLA GALLERIA DI LINEA IN SEZIONE DI INNESTO (M.O.3)
CON TAGLIO DELLE CENTINE INTERFERENTI E POSA DELLA CENTINE DI COMPLETAMENTO CHIODATE



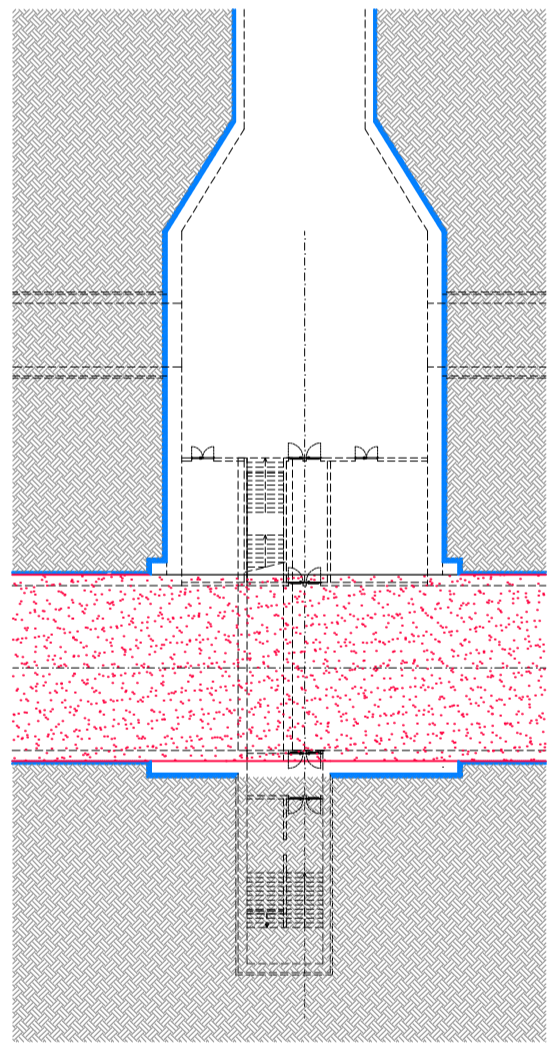
MACROFASE 5 scala 1:500
SCAVO IN DIREZIONE DELLA GALLERIA DI LINEA IN SEZIONE CORRENTE



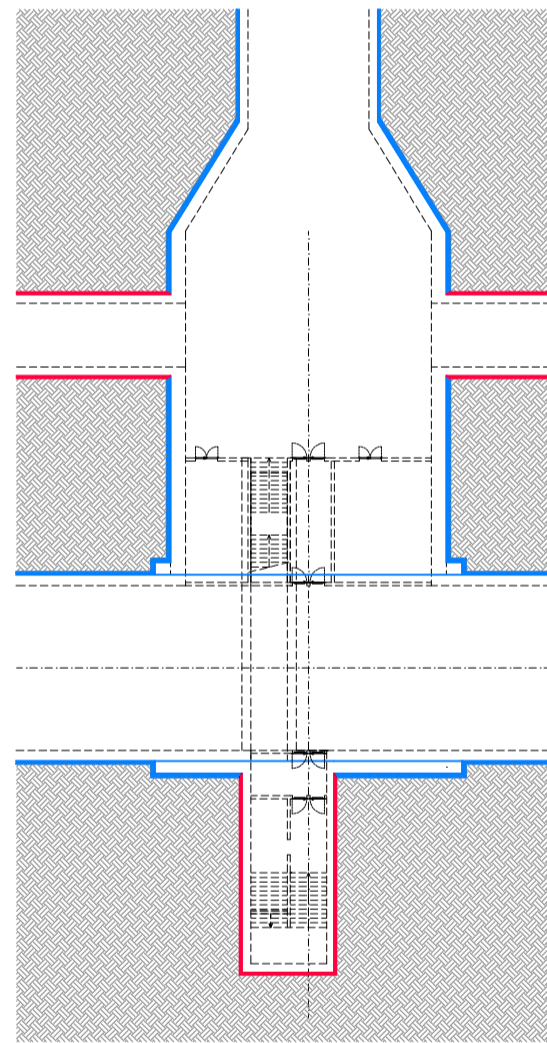
LEGENDA MACROFASI

- LAVORAZIONI IN ESECUZIONE
- LAVORAZIONI ESEGUITE
- - - - - SAGOME DI PROGETTO

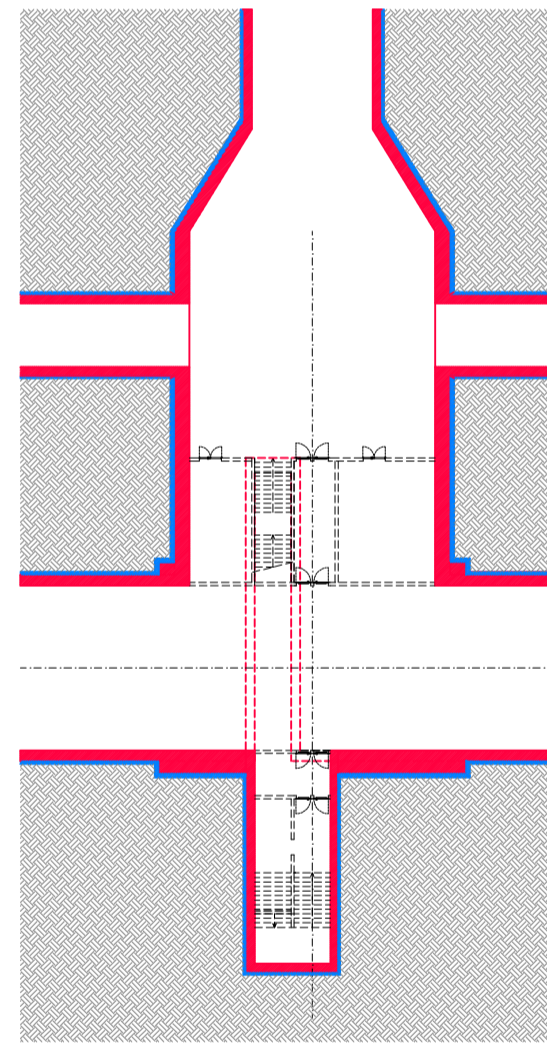
MACROFASE 6 scala 1:500
SCAVO E GETTO DELL'ARCO ROVESCIO GALLERIA DI LINEA



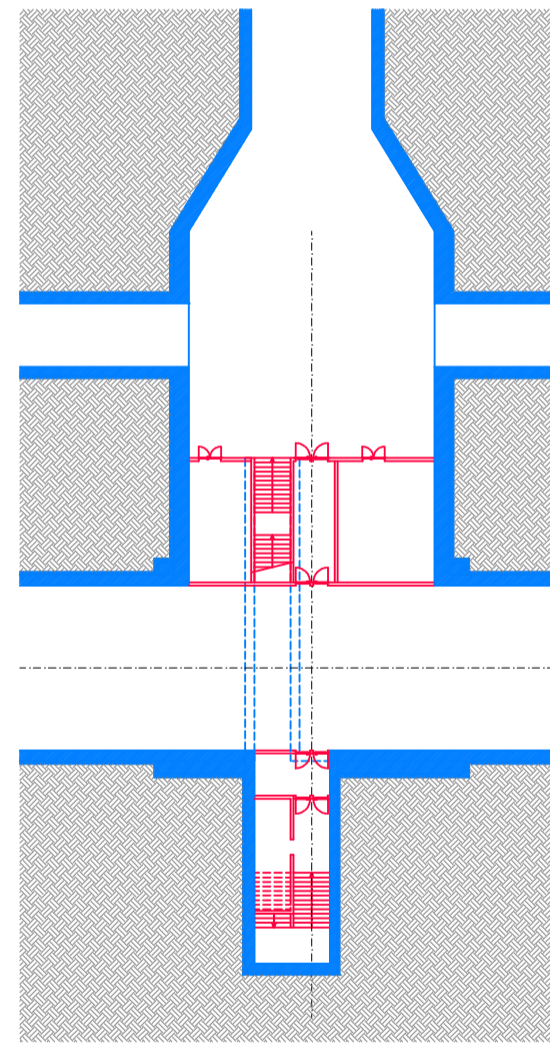
MACROFASE 7 scala 1:500
SCAVO CAMERA DI ESODO
SCAVO DEL CUNICOLO DI SFOLLAMENTO



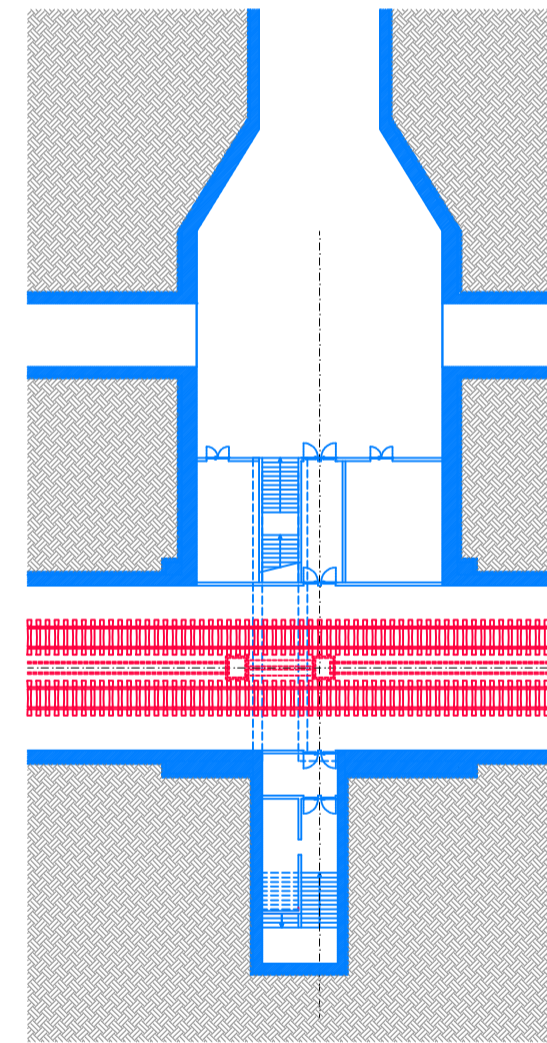
MACROFASE 8 scala 1:500
GETTO DEI RIVESTIMENTI DEFINITIVI ARCHI ROVESCIO, PIEDRITI E CALOTTA
SUB FASE 1 GETTO ARCHI ROVESCIO
SUB FASE 2 GETTO PIEDRITI E CALOTTA



MACROFASE 9 scala 1:500
ESECUZIONE DELLE OPERE EDILI DI COMPLETAMENTO IN PROGETTO



MACROFASE 10 scala 1:500
ESECUZIONE DELLE OPERE DI ARMAMENTO FERROVIARIO IN PROGETTO

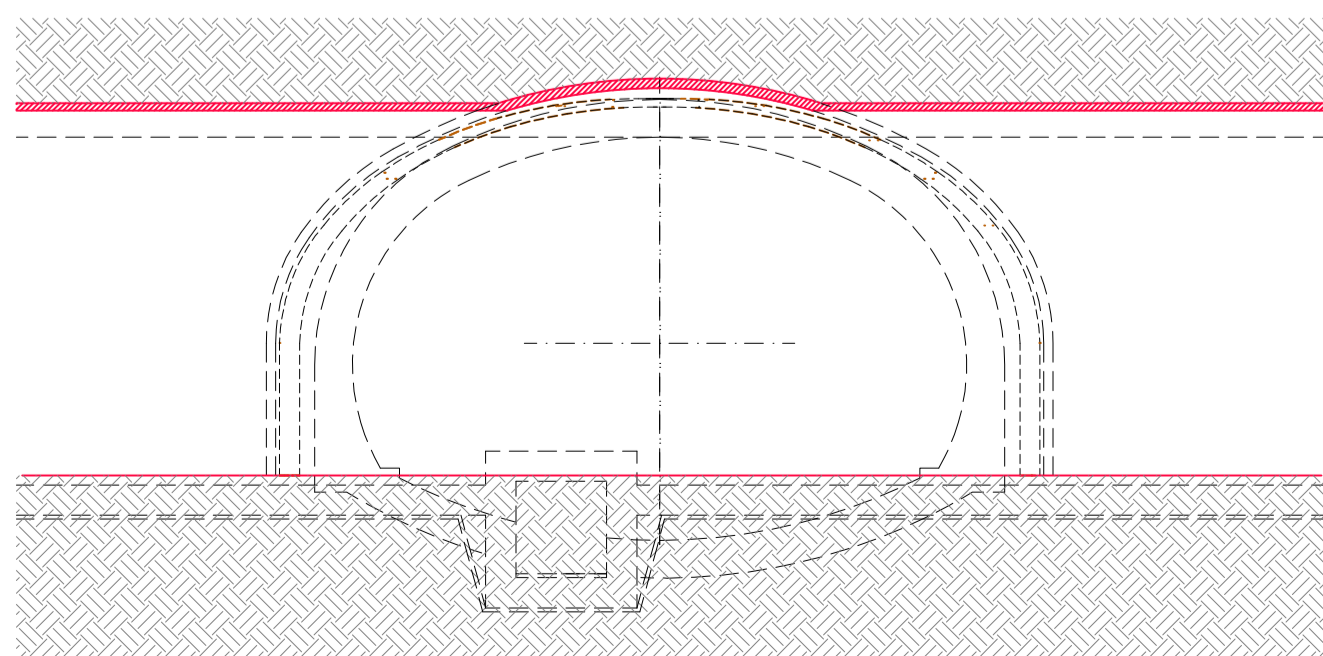


NOTA 1

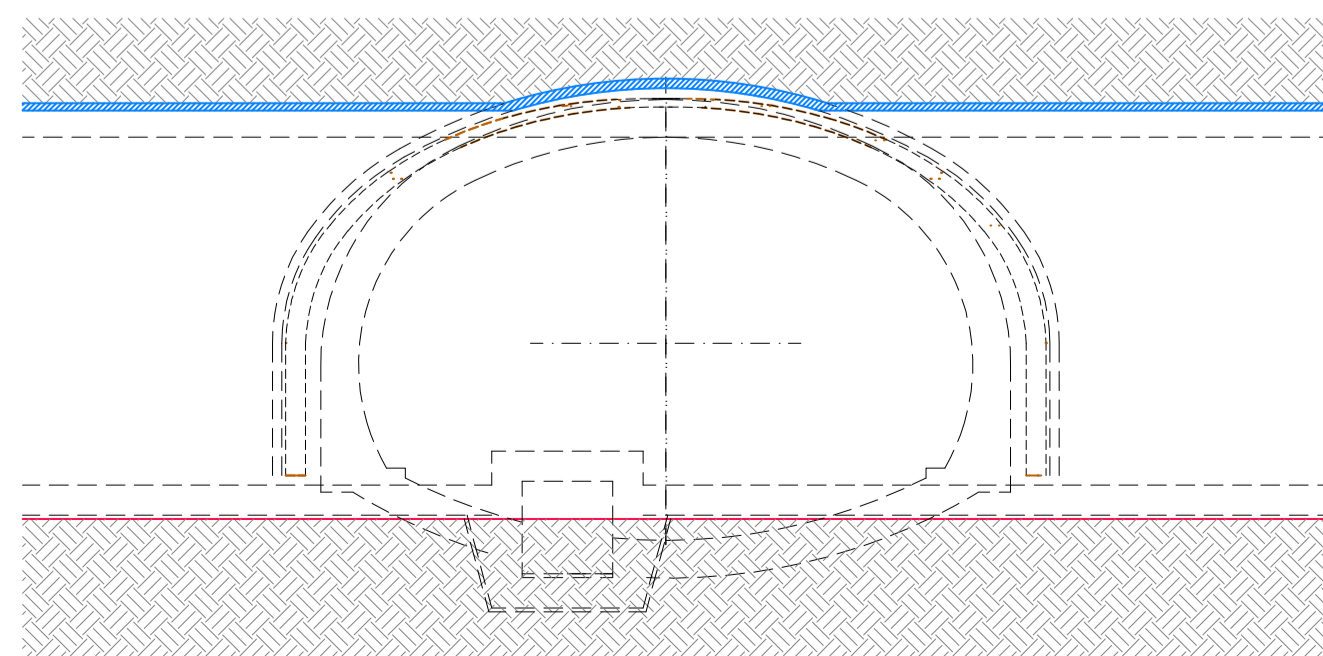
Le fasi di scavo di ribasso per l'arco rovescio, il getto dell'arco rovescio e il getto di piedritti e calotta dovranno essere conformi a quanto prescritto per le relative sezioni tipo di applicazione.

DETTAGLIO GETTO ARCO ROVESCIO GALLERIA DI LINEA scala 1:200

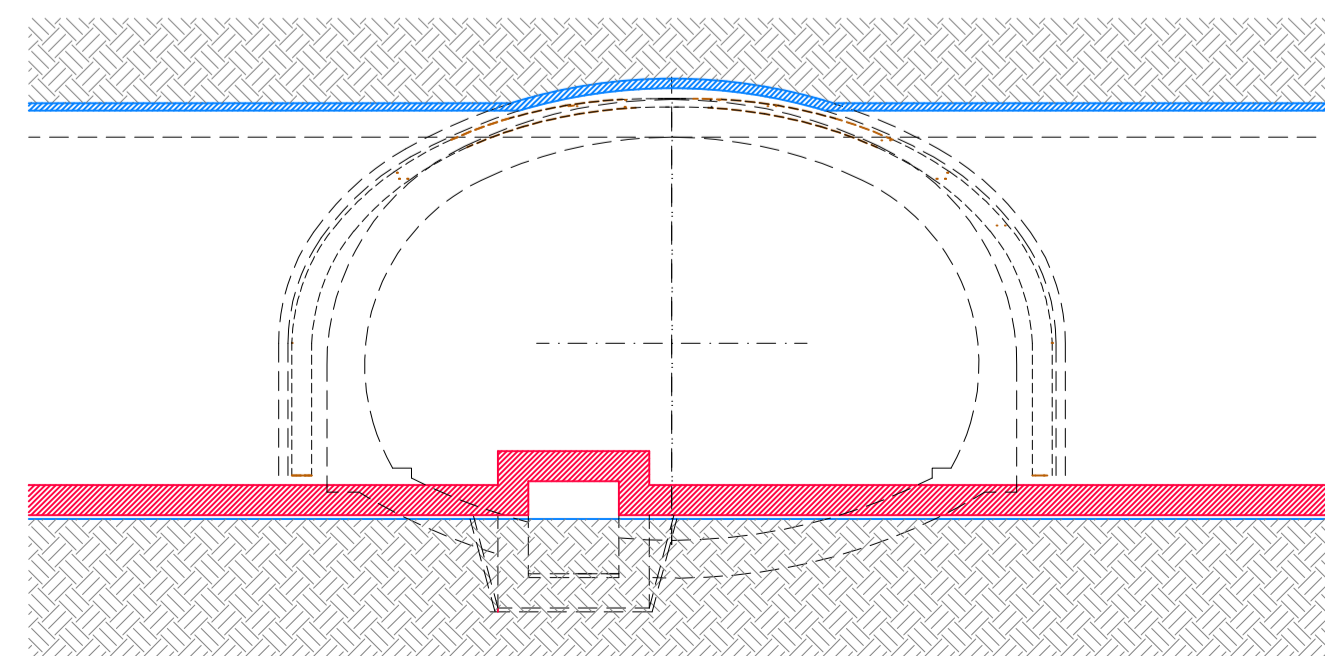
MACROFASE 5
SCAVO GALLERIA DI LINEA IN SEZIONE CORRENTE



MACROFASE 6 - SUBFASE 1
SCAVO DI RIBASSO PER ARCO ROVESCIO GALLERIA DI LINEA



MACROFASE 6
GETTO ARCO ROVESCIO GALLERIA DI LINEA



COMMITTENTE: **RFI** RETE FERROVIARIA ITALIANA GRUPPO FERROVIE DELLO STATO ITALIANE

DIREZIONE LAVORI: **ITALFERR** GRUPPO FERROVIE DELLO STATO ITALIANE

APPALTATORE: **Chella**, **CONSORZIO CFT**, **PIZZAROTTI**, **INTEGRA**

PROGETTAZIONE: **PIZZAROTTI**, **Sintagma**, **INTEGRA**

PROGETTISTA: **PIZZAROTTI**

DIRETTORE DELLA PROGETTAZIONE: Ing. PIETRO MAZZOLI
Responsabile integrazione fra le varie prestazioni specialistiche

PROGETTO ESECUTIVO

ITINERARIO NAPOLI-BARI
RADDOPPIO TRATTA CANCELLO-BENEVENTO
1° LOTTO FUNZIONALE CANCELLO-FRASSO TELESINO E VARIANTE ALLA LINEA ROMA-NAPOLI VIA CASSINO NEL COMUNE MADDALONI

USCITA DI EMERGENZA km 5+503.917
Innesto con la Galleria di Linea a Galleria Finestra
Macrofasi esecutive generali 1/2

APPALTATORE CONSORZIO CFT IL DIRETTORE TECNICO Geom. G. Bianchi 13/09/2018	SCALA: 1:500
--	-----------------

COMMESSA	LOTTO	FASE	ENTE	TIPO DOC.	OPERA/DISCIPLINA	PROGR.	REV.
IF1N	01	E	ZZ	A8	GN0800	001	B

Rev.	Descrizione	Redatto	Data	Verificato	Data	Approvato	Data	Autorizzato Data
A	Emissione	P. Enrico	10/07/2018	G. Kalamaras	10/07/2018	P. Mazzoli	10/07/2018	G. Kalamaras
B	Rev. Istruttoria ITF 29/08/18	P. Enrico	13/09/2018	G. Kalamaras	13/09/2018	P. Mazzoli	13/09/2018	