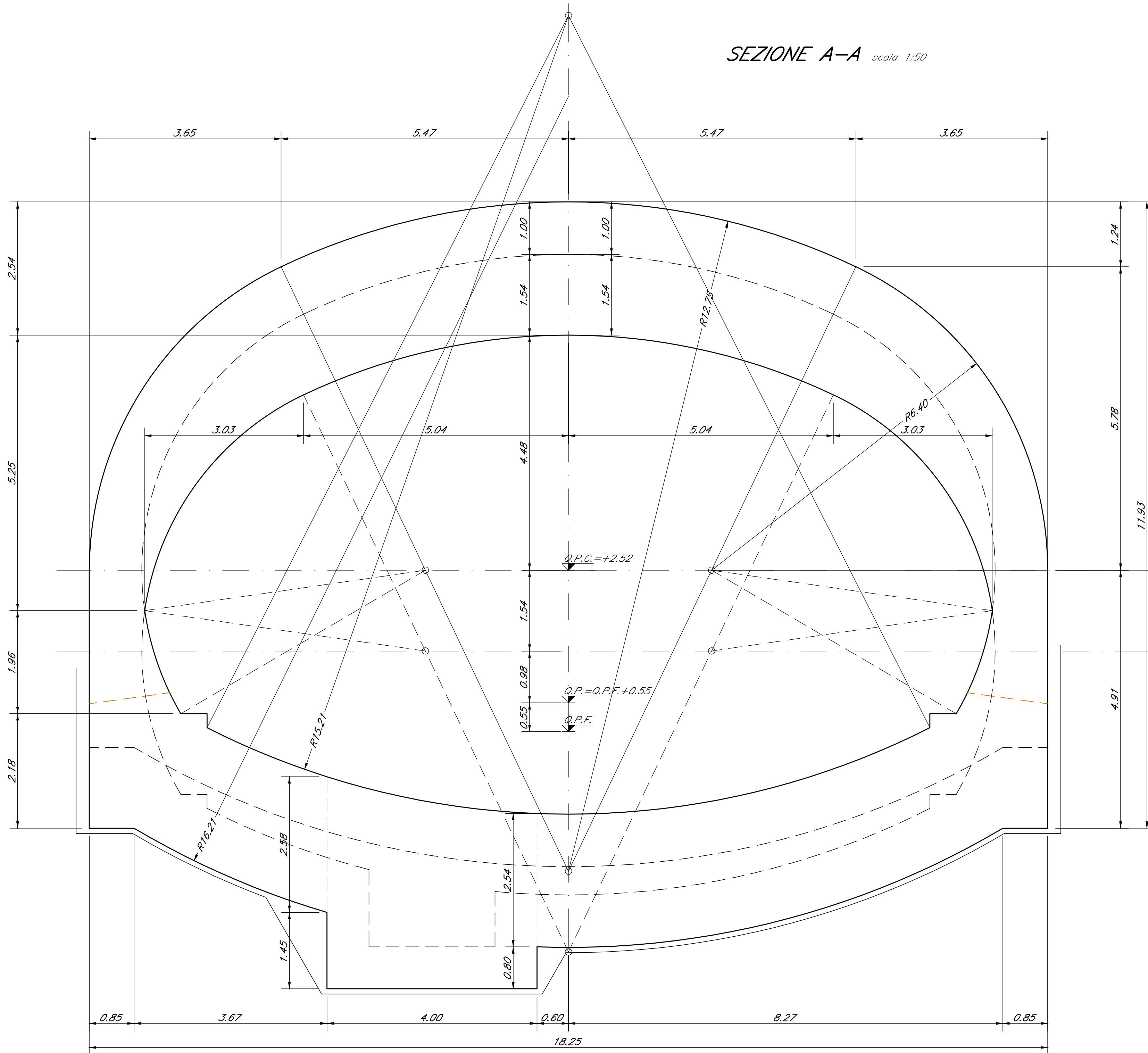
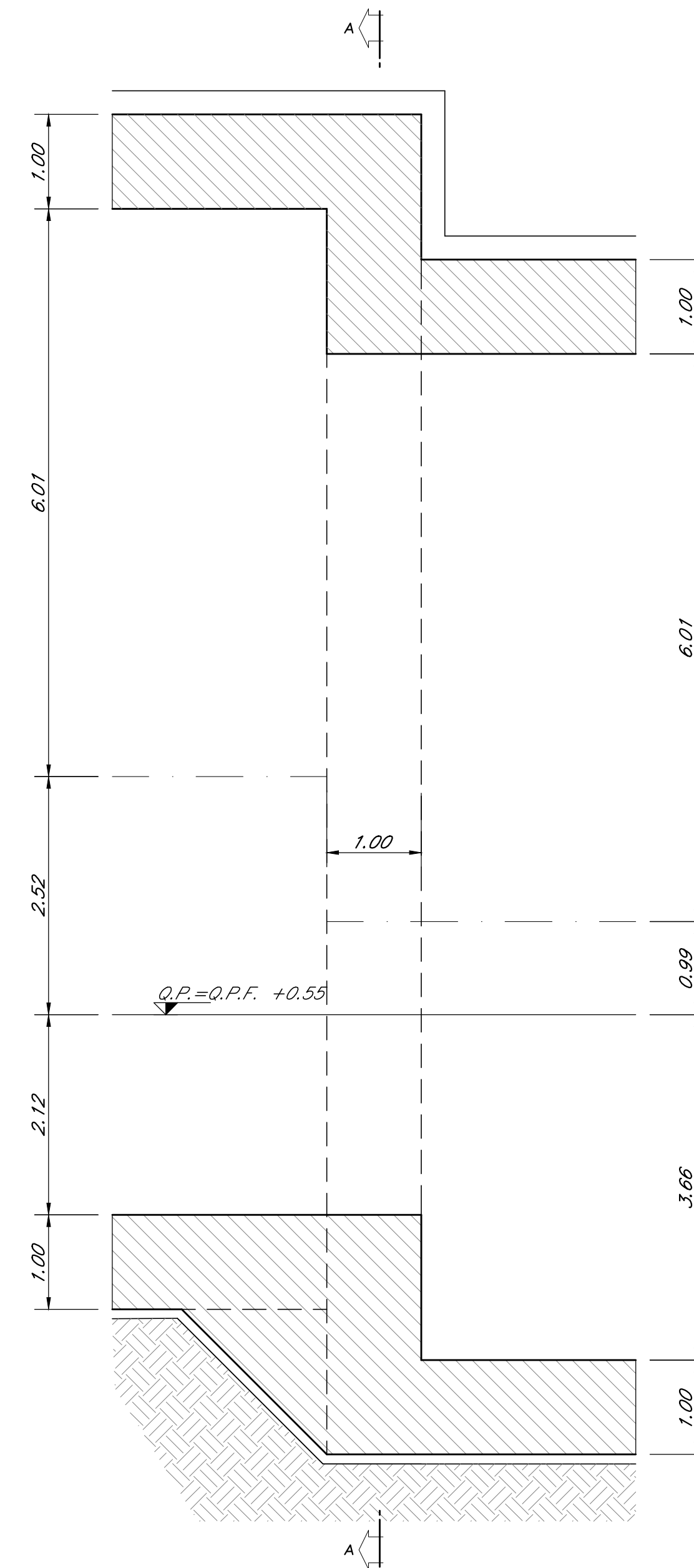


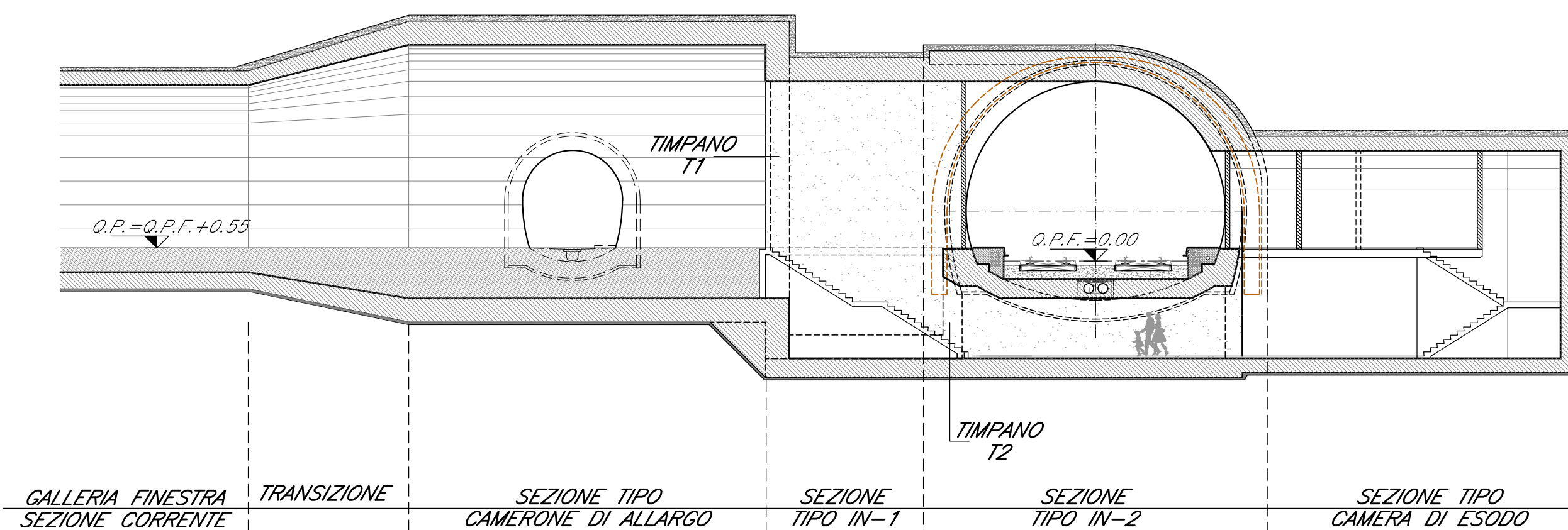
SEZIONE A-A scala 1:50



SEZIONE LONGITUDINALE scala 1:50



SEZIONE IN ASSE FINESTRA scala 1:200



INCIDENZE	
CALOTA E PIEDRITI:	55 kg/mc
ARCO ROVESCIO E MURETTE:	70 kg/mc

NOTE GENERALI	
Per le caratteristiche dei materiali si rimanda all'elaborato "Caratteristiche dei Materiali, note e prescrizioni - IF1N 01 E ZZ SP GN000 001 B"	

LEGENDA	
Q.P.C. = quota piano dei centri	
Q.P.F. = quota piano ferro	
Q.P.S. = quota piano di scavo	

COMMITTENTE:  <b>RFI</b> RETE FERROVIARIA ITALIANA GRUPPO FERROVIE DELLO STATO ITALIANE		
DIREZIONE LAVORI:  <b>ITALFERR</b> GRUPPO FERROVIE DELLO STATO ITALIANE		
APPALTATORE:   		
PROGETTAZIONE: RAGGRUPPAMENTO TEMPORANEO PROGETTISTI    	PROGETTISTA: Ing. PIETRO MAZZOLI Responsabile integrazione fra le varie prestazioni specialistiche	DIRETTORE DELLA PROGETTAZIONE: Ing. PIETRO MAZZOLI Responsabile integrazione fra le varie prestazioni specialistiche

**PROGETTO ESECUTIVO**

**ITINERARIO NAPOLI-BARI**  
**RADDOPPIO TRATTA CANCELLO-BENEVENTO**  
**1° LOTTO FUNZIONALE CANCELLO-FRASSO TELESINO E VARIANTE ALLA LINEA ROMA-NAPOLI VIA CASSINO NEL COMUNE MADDALONI**

USCITA DI EMERGENZA km 5+503.917  
 Timpano T1 tra sezione camerone di allargio e sezione tipo IN1  
 Carpenteria

APPALTATORE CONSORZIO CFT IL DIRETTORE TECNICO Geom. G. Bianchi 13/09/2018	SCALA: 1:50
--	----------------

COMMESSA	LOTTO	FASE	ENTE	TIPO DOC.	OPERA/DISCIPLINA	PROGR.	REV.
IF1N	01	E	ZZ	BB	GN0800	003	B

Rev.	Descrizione	Redatto	Data	Verificato	Data	Approvato	Data	Autorizzato Data
A	Emissione	P. Enrico	10/07/2018	G. Kalamaras	10/07/2018	P. Mazzoli	10/07/2018	G. Kalamaras
B	Rev. Istruttoria ITF 29/08/18	P. Enrico	13/09/2018	G. Kalamaras	13/09/2018	P. Mazzoli	13/09/2018	

File: IF1N.0.1.E.ZZ.BB.GN.08.0.0.003.B.dwg n. Elab.: ..