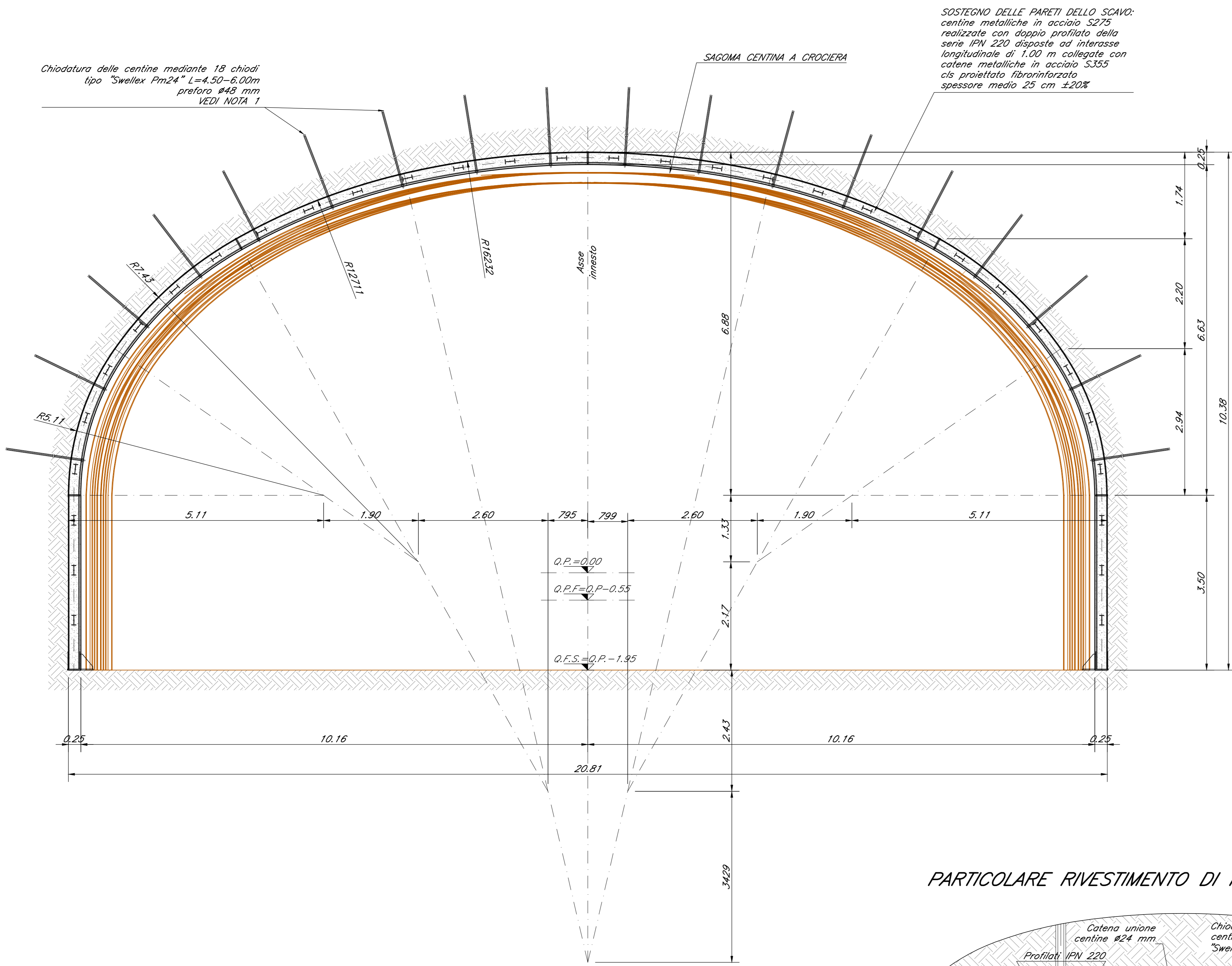
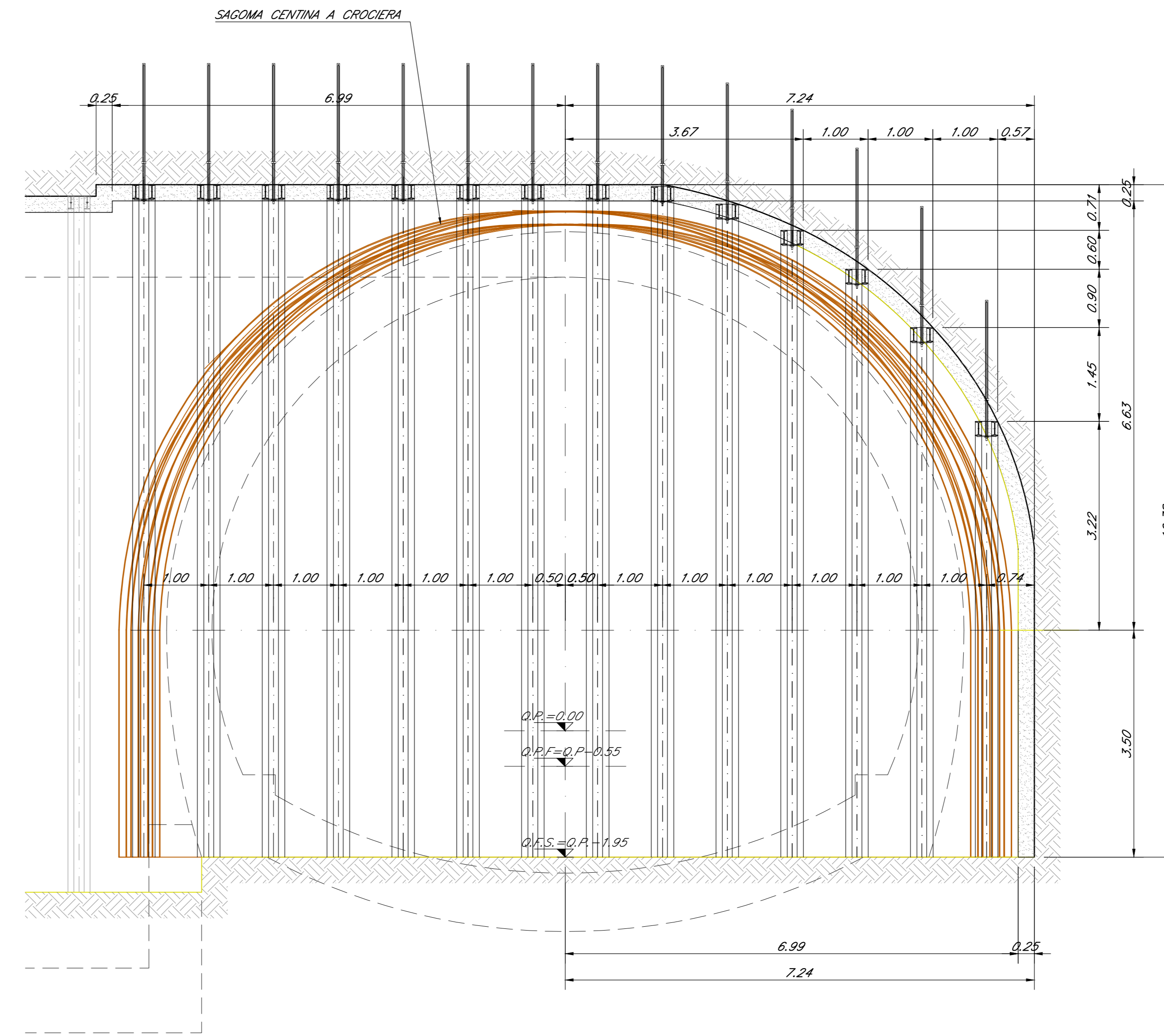


INTERVENTI DI CONSOLIDAMENTO E SOSTEGNO DI PRIMA FASE  
SEZIONE IN ASSE GALLERIA DI LINEA scala 1:50



INTERVENTI DI CONSOLIDAMENTO E SOSTEGNO DI PRIMA FASE  
SEZIONE IN ASSE GALLERIA FINESTRA scala 1:50



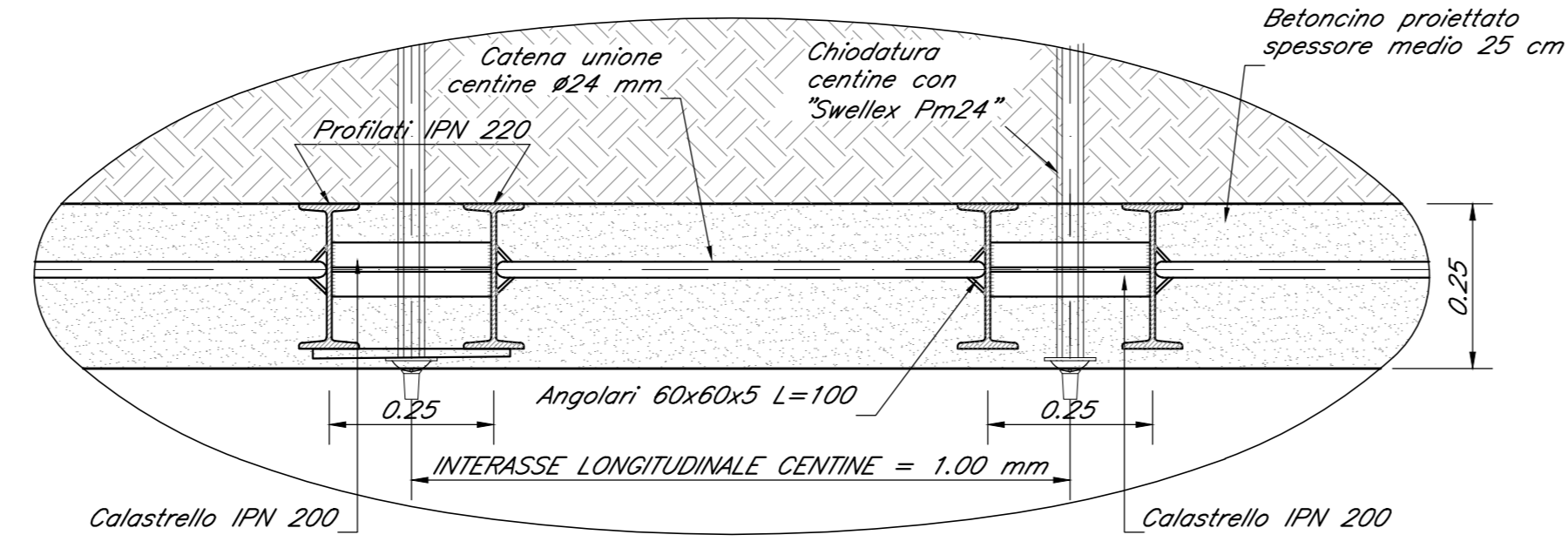
**FASI ESECUTIVE**

FASE 1 - DRENAGGI AL CONTORNO  
ESECUZIONE EVENTUALE DEI DRENAGGI AL CONTORNO SECONDO LA GEOMETRIA DI PROGETTO.

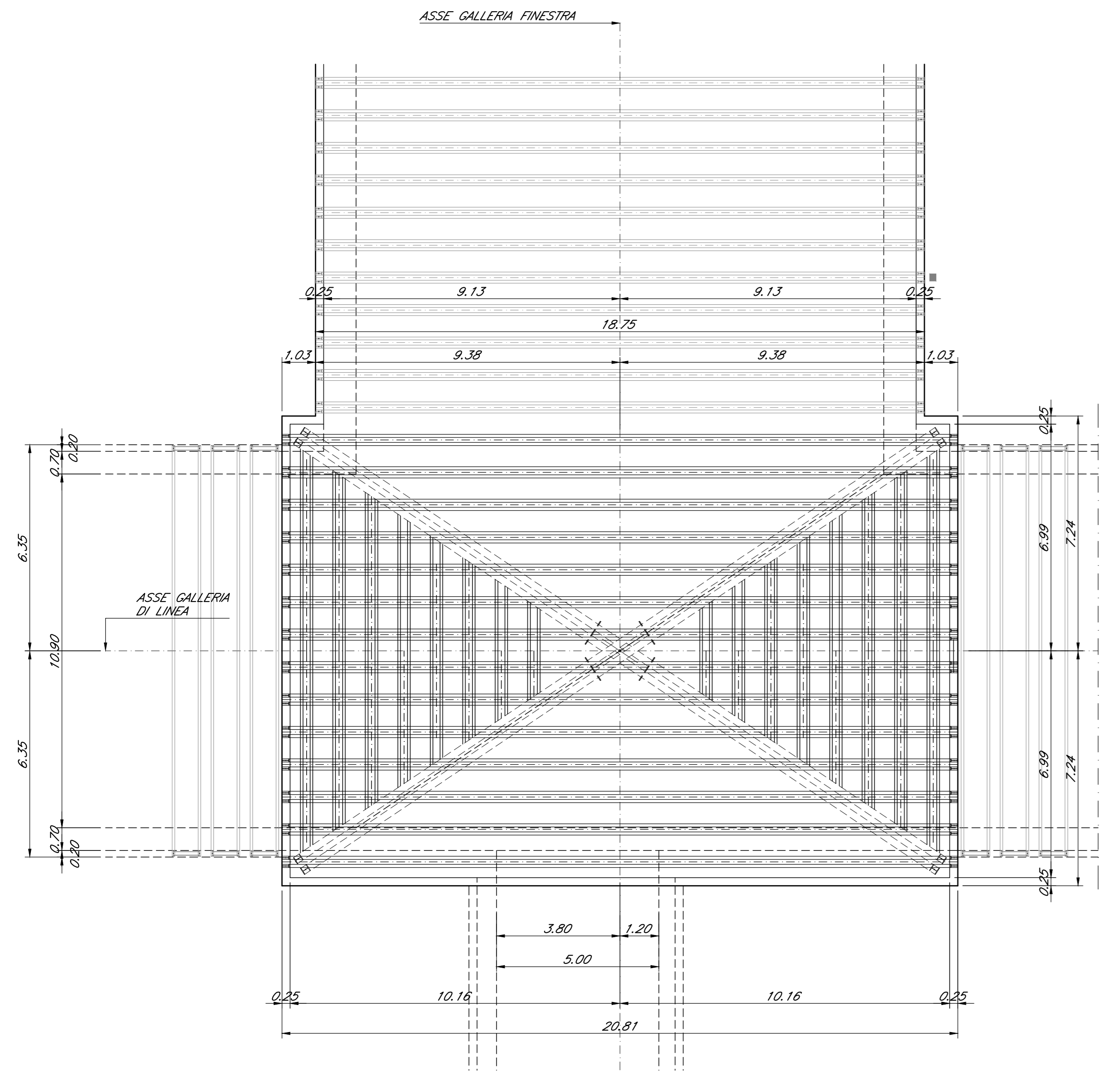
FASE 2 - SCAVO  
LO SCAVO VIENE ESECUITO A PRIMA SEZIONE, SAGOMANDO IL FRONTE A FORMA CONCAVA. LA  
LUNGHEZZA MASSIMA DELLO SCAVO È DI 1,00m CONFINANDO L'EVENTUALE DISCARICO. NEI CASI IN  
CUI È CONVENIENTE OTTENERE LO RICHIEDA PIÙ ÈSSERE PRESENTI L'ESECUZIONE SISTEMATICA DI  
C/S PROGETTATO FIBROINFORZATO PRIMA DI METTERE IN OPERA LA CENTINA DI SPESORE >=8cm  
SUL FRONTE E SUL CONTORNO DI OGNI SINGOLO SFONDO APPENA ESECUITO.

FASE 3 - PRERIVESTIMENTO  
AL TERMINE DI OGNI SINGOLO SFONDO BASSA IN OPERA DEL RIVESTIMENTO DI PRIMA FASE,  
COSTRUITO DA CENTINE METALLICHE PASSO 1,00m CON CROCI TIPO SWELLEX E DA 25 cm DI C/S  
PROGETTATO FIBROINFORZATO. APPENA POSATE LE CENTINE, DOVRANNO ESSERE IMMEDIATAMENTE  
CONDANATE E COLLEGATE ALLE ALTRE ATTRAVERSO LE APPROPRIE CATENE.

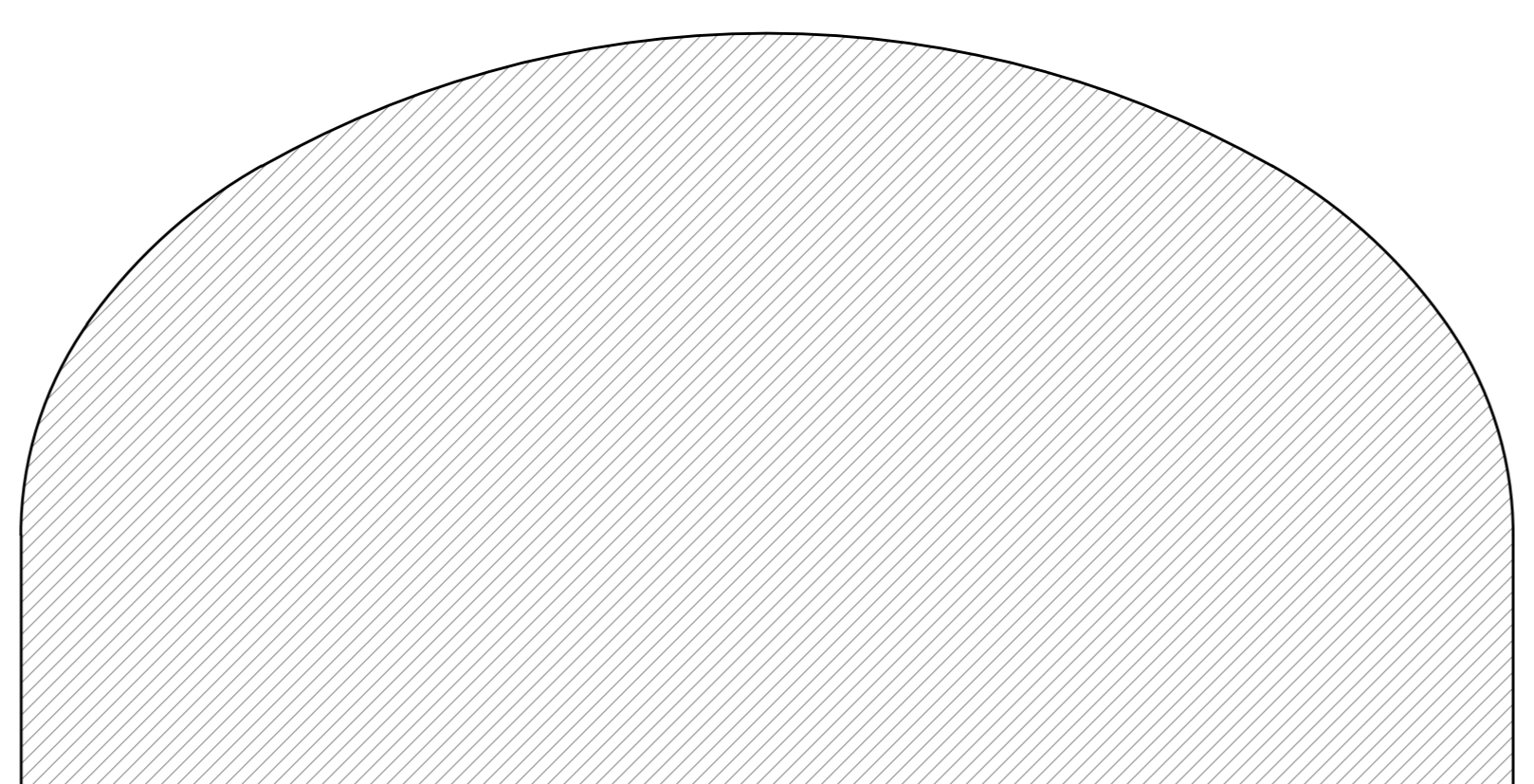
PARTICOLARE RIVESTIMENTO DI PRIMA FASE scala 1:10



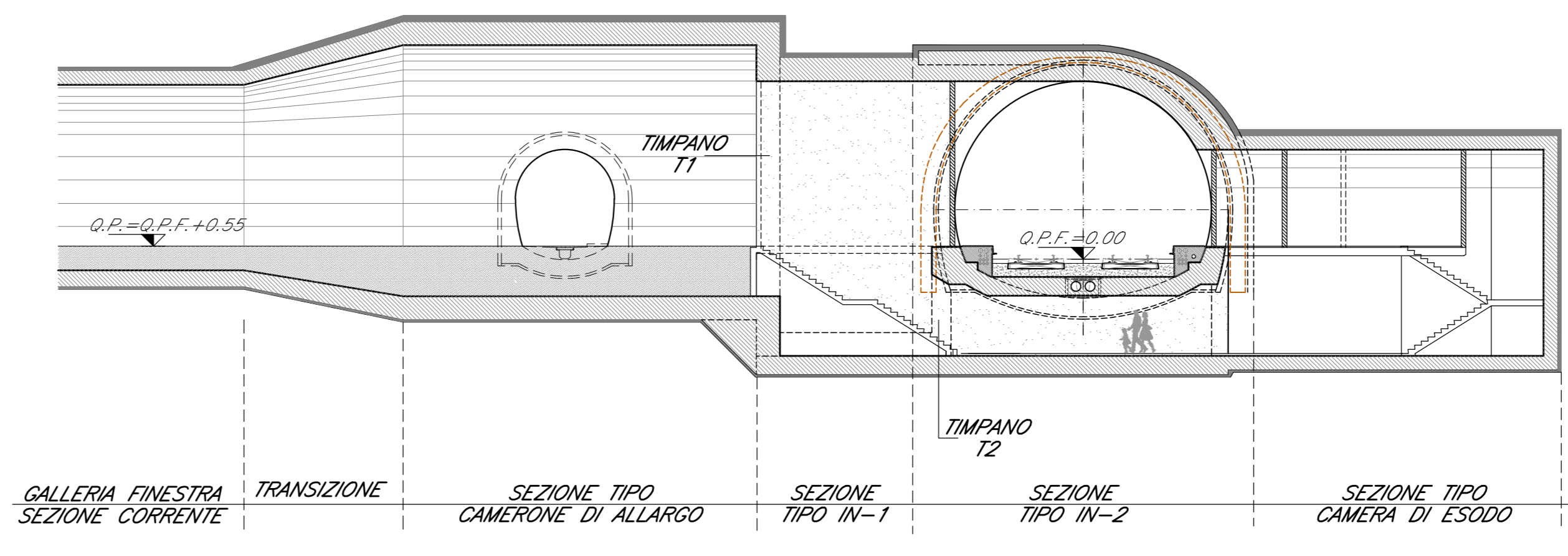
SCHEMA PLANIMETRICO scala 1:100



VOLUME DI SCAVO scala 1:100  
VOLUME TOTALE = 187,12 mc/m



SEZIONE IN ASSE FINESTRA scala 1:200



**NOTA 1 - LUNGHEZZA CHIODATURE**  
LA LUNGHEZZA DELLE CHIODATURE DI 4,5m O 6,0m SARÀ DEFINITA IN CORSO D'OPERA IN FUNZIONE DELLE CONDIZIONI GEOSTRUTTURALI RICONTRATE.

**PRESCRIZIONI GENERALI**

(\*) LE DISTANZE DEI GETTI DI ARCO ROVESSICO E CALOTA DAL FRONTE DI SCAVO E LA LUNGHEZZA DEI SINGOLI SFONDI POTRANNO ESSERE RITENUTI IN CORSO D'OPERA IN BASE AL REALE COMPORTAMENTO GEOSTRUTTURALE DELLA MASSA.

(\*\*) IL NUMERO DI DRENI SARÀ FUNZIONE DELLE REALI QUANTITÀ DI ACQUA RICONTRATE AL FRONTE IN CORSO D'OPERA.

**NOTE GENERALI**  
Per le caratteristiche dei materiali si rimanda all'elaborato "Caratteristiche dei Materiali, note e prescrizioni" - IPN 01 E Z2 SP 00000 001 B.

**LEGENDA**  
Q.P.C. = quota piano di cantiere  
Q.P.F. = quota piano ferro  
Q.P.S. = quota piano di scavo

COMMITTENTE: **RFI** INFRASTRUTTURE FERROVIARIE ITALIANE

DIREZIONE LAVORI: **ITALFERR** GRUPPO FERROVIE DELLO STATO ITALIANO

APPALTATORE: **CONSORZIO CFT** PIZZAROTTI

PROGETTAZIONE: **PIZZAROTTI** SINTAGMA

PROGETTISTA: **PIZZAROTTI**

DIRETTORE DELLA PROGETTAZIONE: **ING. PIETRO MAZZOLI**

Responsabile integrazione fra le varie prestazioni specialistiche

**PROGETTO ESECUTIVO**

**ITINERARIO NAPOLI-BARI**  
RADDOPPIO TRATTA CANCELLO-BENEVENTO  
LOTTO FUNZIONALE CANCELLO-FRASSO TELESINO E VARIANTE ALLA LINEA ROMA-NAPOLI VIA CASSINO NEL COMUNE MADDALONI

USCITA DI EMERGENZA km 5+503.917  
Innesto con la galleria di Linea a Galleria Finestra  
Sezione tipo IN2 - Carpenteria, scavo e consolidamenti

APPALTATORE: **CONSORZIO CFT** & DIRETTORE TECNICO  
Gen. C. Bianchi  
10/10/2018

SCALA: 1:50

COMMESSA	LOTTO	FASE	ENTE	TIPO DOC.	OPERA/DISCIPLINA	PROGR.	REV.
IFIN	01	E	ZZ	BB	GN0800	004	C

Rev.	Descrizione	Redatto	Data	Verificato	Data	Approvato	Data	Autorizzato Data
A	Emissione	P. Esposito	10/01/2018	G. Kalerina	10/01/2018	P. Mazzoli	10/01/2018	G. Kalerina
B	Rev. Integrazione IT 2018/18	P. Esposito	10/09/2018	G. Kalerina	10/09/2018	P. Mazzoli	10/09/2018	
C	Ricevimento esecutivo	P. Esposito	10/10/2018	G. Kalerina	10/10/2018	P. Mazzoli	10/10/2018	

File: IFIN 01 E ZZ BB GN 08 00 004 C.dwg n. Elab.: 10/10/2018