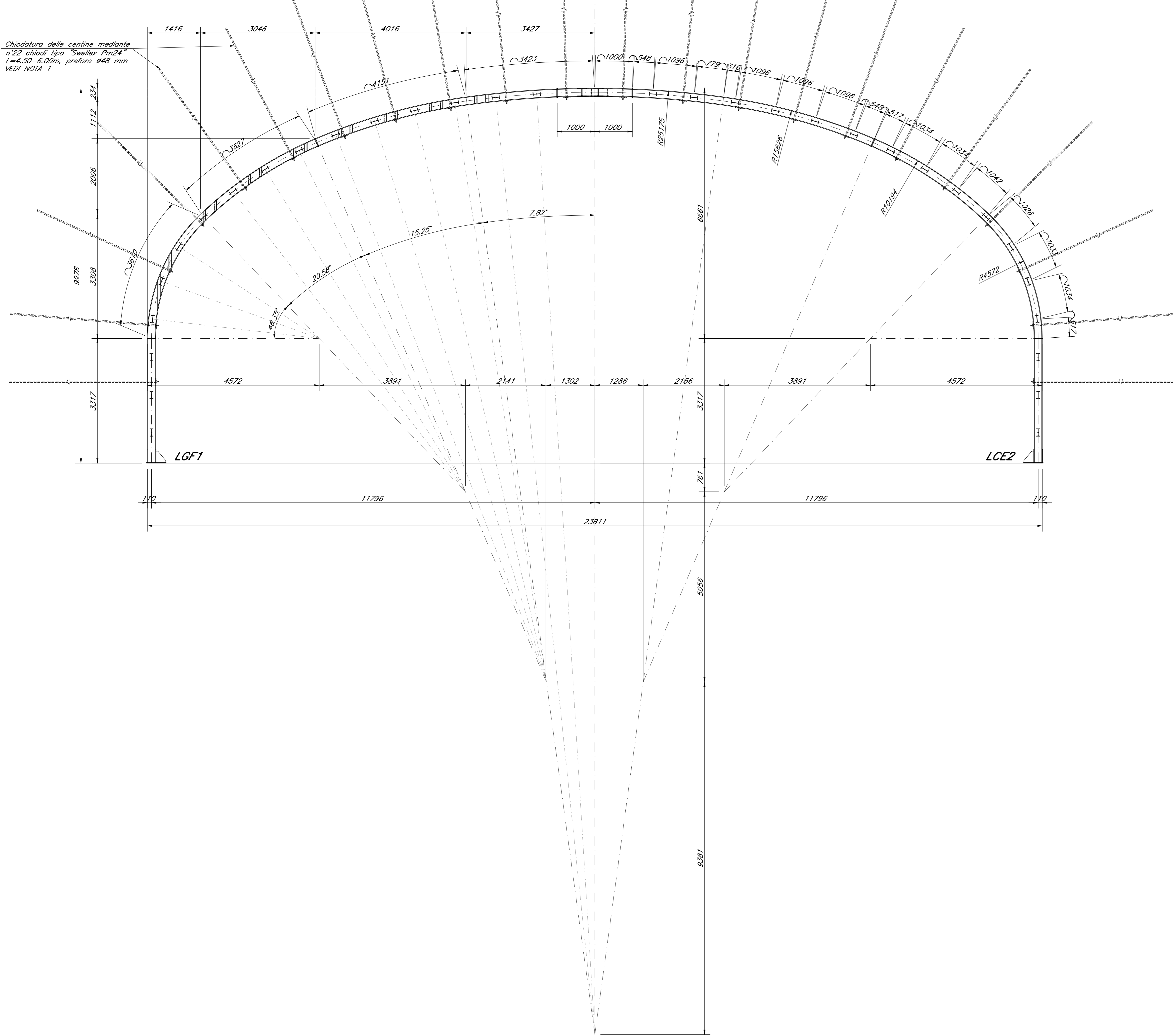
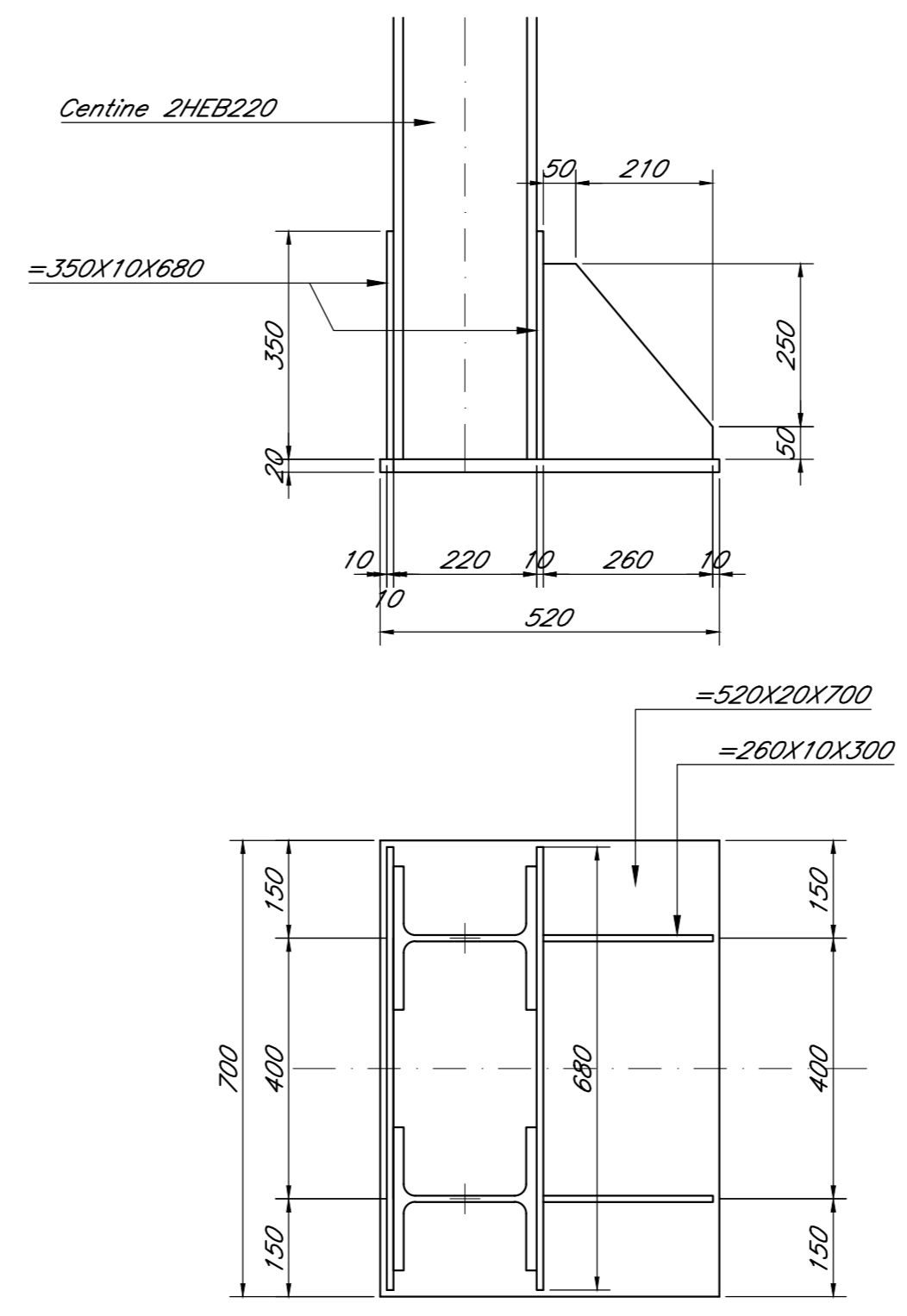


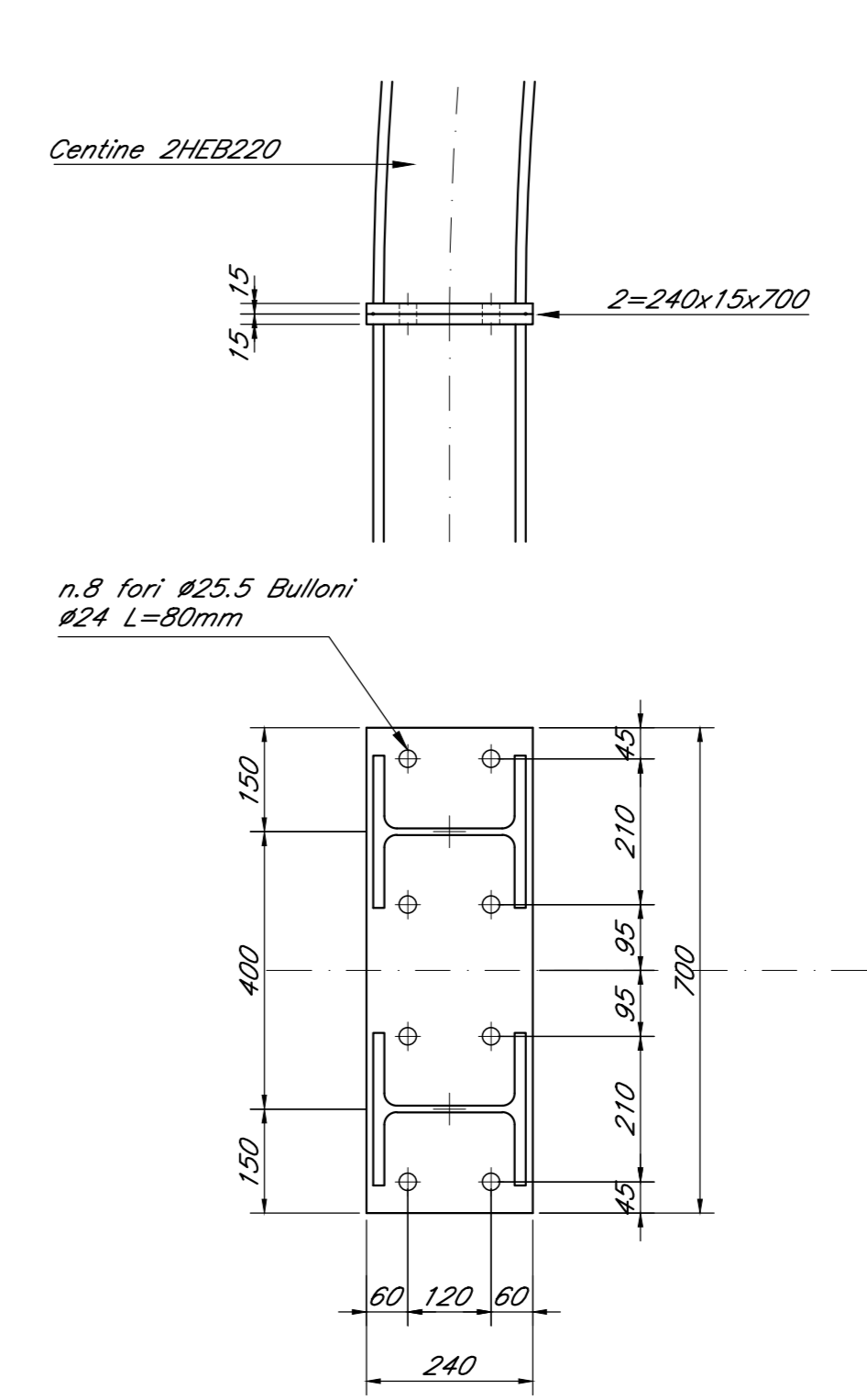
CENTINE A CROCIERA CC1-CC2 scala 1:50



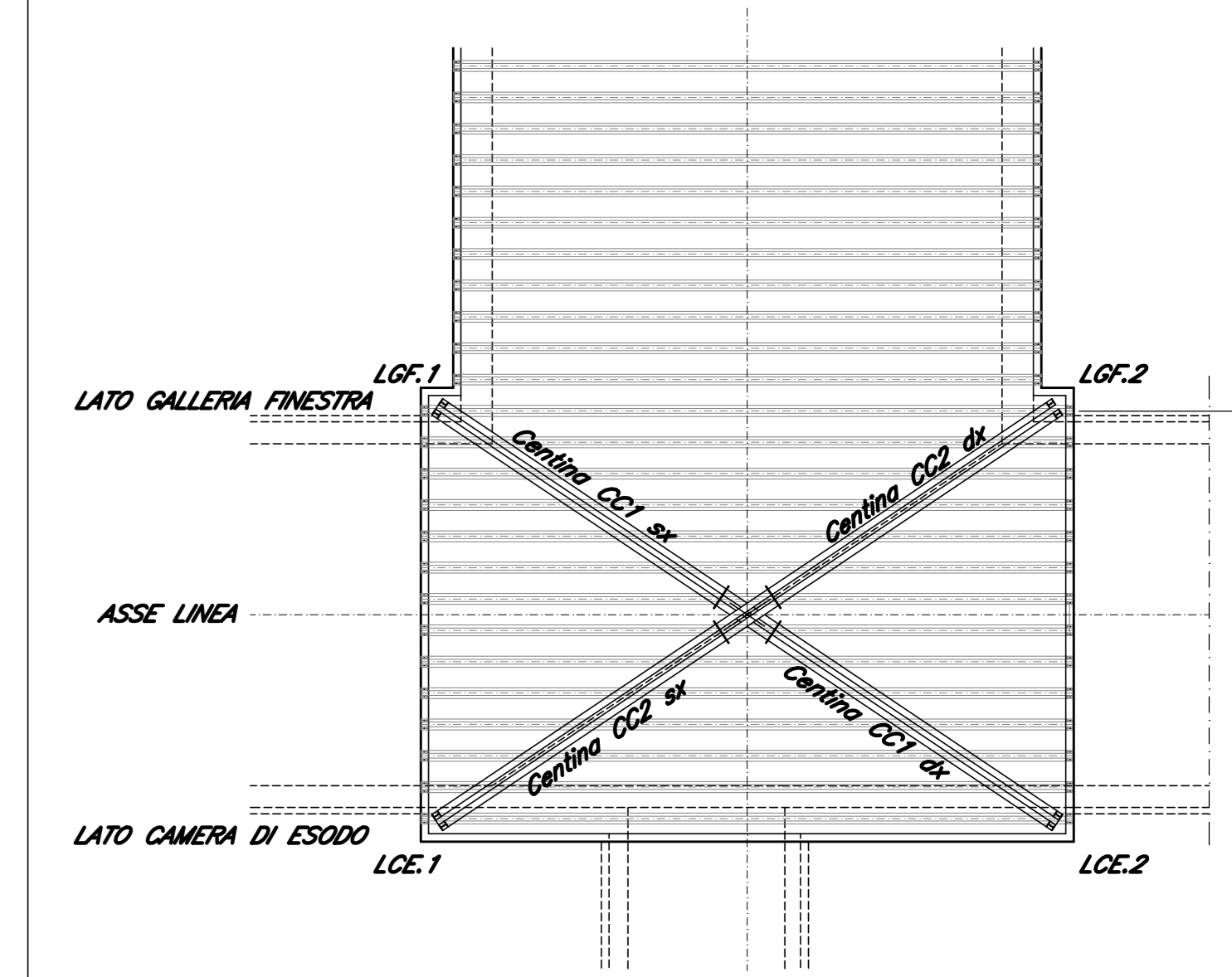
PARTICOLARE "01" scala 1:10



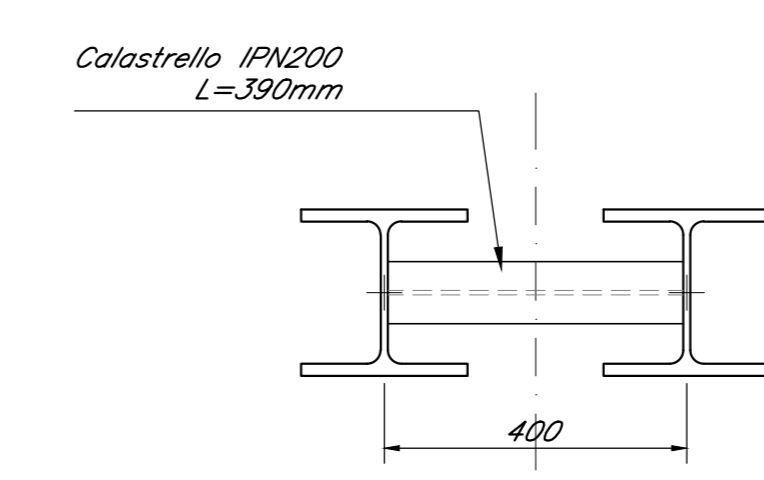
PARTICOLARE "02" scala 1:10



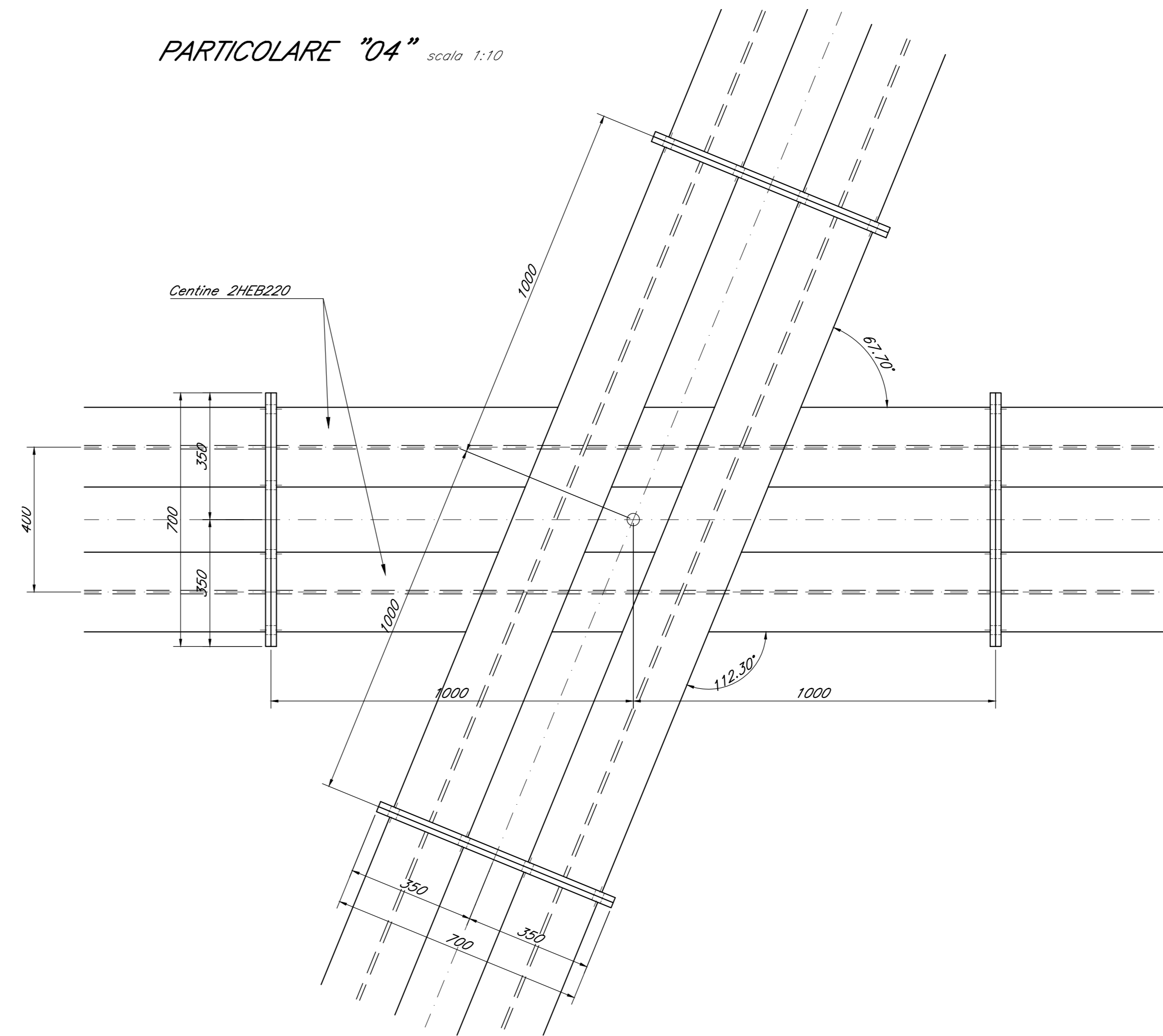
KEY PLAN CENTINE CC scala 1:200



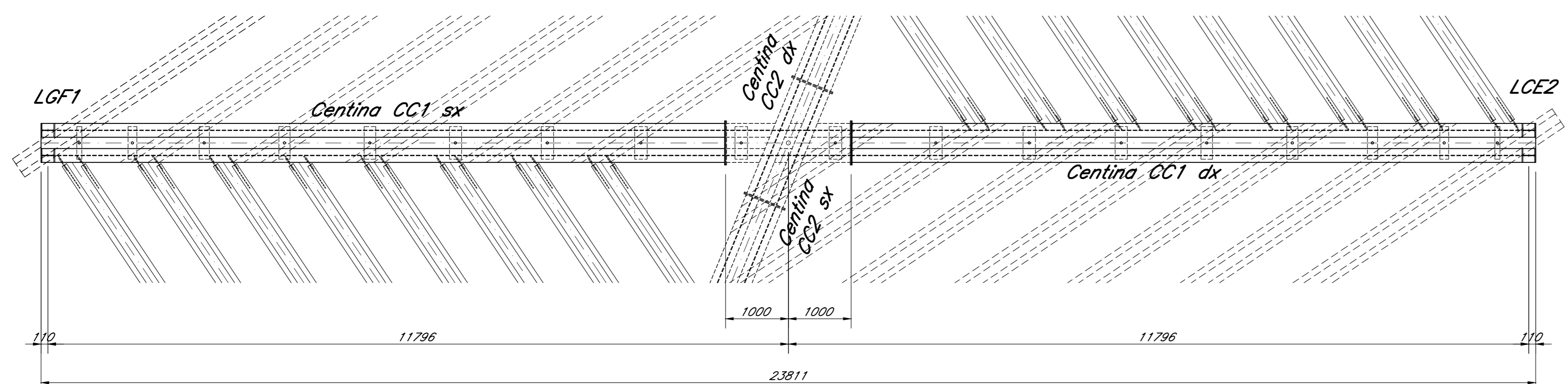
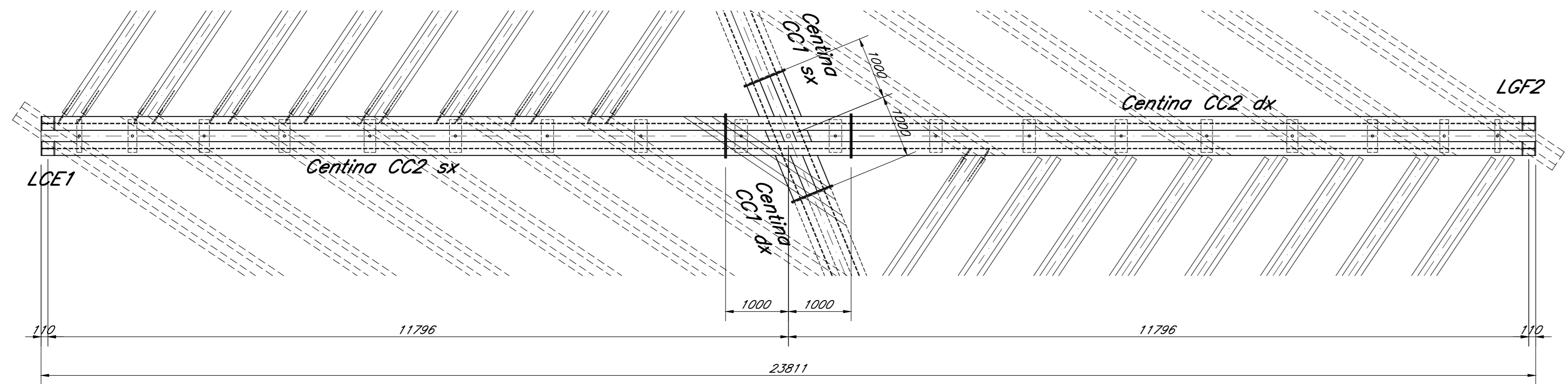
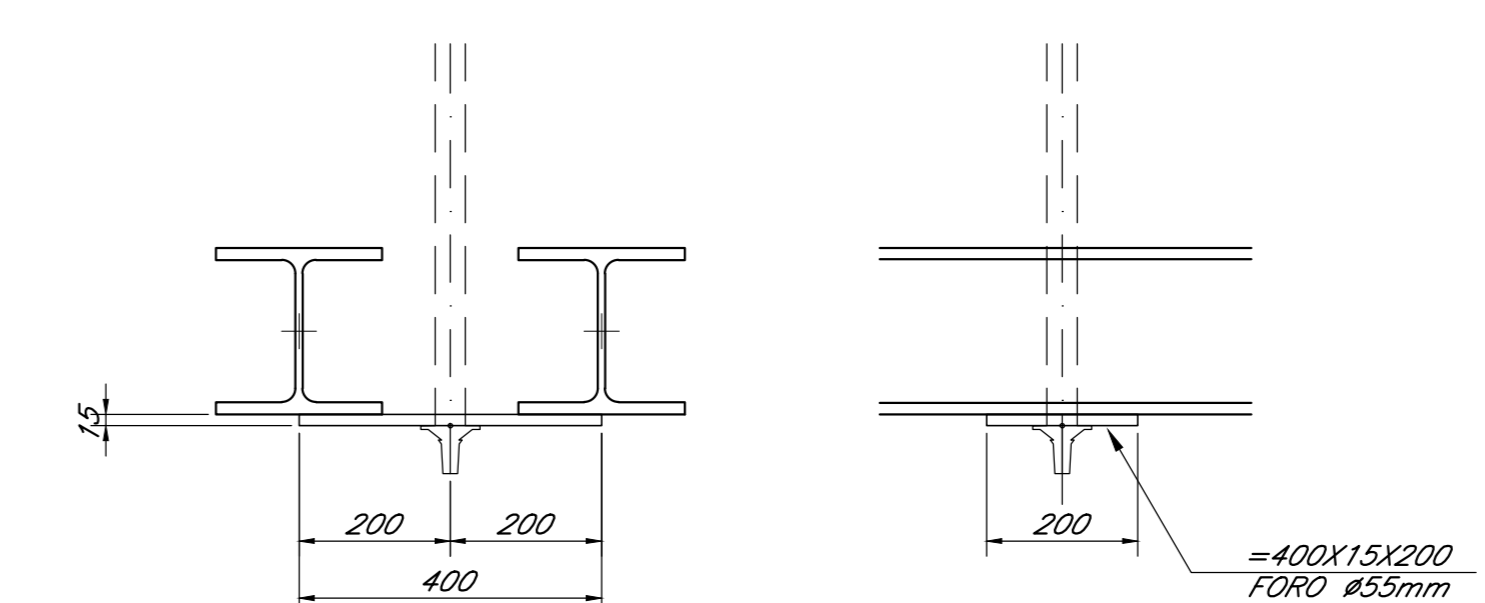
PARTICOLARE "03" scala 1:10



PARTICOLARE "04" scala 1:10



PARTICOLARE PIASTRA PER SWELLEX scala 1:10



PRESCRIZIONI OPERATIVE
 FASE 1 - Poso della centina a crociera
 FASE 2 - Intagliamento tra centina e intradosso del sovrastante di prima fase in essere (Sezione IN2)
 FASE 3 - Bullonatura della centina mediante chiodi tipo Swellex Pm24

NOTE GENERALI
 Per le piastre di attacco delle centine di completamento (Sezione IN3) vedere il relativo elaborato di dettaglio delle centine Sezione IN3

NOTA 1 - LUNGHEZZA CHIODATURE
 LA LUNGHEZZA DELLE CHIODATURE DI 4,5m O 6,0m SARA' DEFINITA IN CORSO D'OPERA IN FUNZIONE DELLE CONDIZIONI GEOSTRUTTURALI RICONTRATE

NOTE GENERALI
 Per le caratteristiche dei materiali si rimanda all'elaborato "Caratteristiche dei Materiali", note e prescrizioni - ITIN 01 E ZZ SP GN0000 001 B

COMMITTENTE: **RFI** RETE FERROVIARIA ITALIANA GRUPPO FERROVIE DELLO STATO ITALIANO

DIREZIONE LAVORI: **ITALFERR** GRUPPO FERROVIE DELLO STATO ITALIANO

APPALTATORE: **CONSORZIO CFT** PIZZAROTTI

PROGETTAZIONE: **CONSORZIO CFT** PIZZAROTTI
 RAGGRUPPAMENTO TEMPORANEO PROGETTISTI: **PIZZAROTTI**, **Sintagma**, **INTERBA**

PROGETTISTA: **CONSORZIO CFT** PIZZAROTTI
 DIRETTORE DELLA PROGETTAZIONE: **ING. PIETRO MAZZOLI**
 Responsabile integrazione fra le varie prestazioni specialistiche

PROGETTO ESECUTIVO

ITINERARIO NAPOLI-BARI RADDOPPIO TRATTA CANCELLO-BENEVENTO 1° LOTTO FUNZIONALE CANCELLO-FRASSO TELESINO E VARIANTE ALLA LINEA ROMA-NAPOLI VIA CASSINO NEL COMUNE MADDALONI

USCITA DI EMERGENZA km 5+503.917
 Innesco con la galleria di Linea a Galleria Finestra
 Sezione tipo IN2 - Carpentaria centine a crociera

APPALTATORE	CONSORZIO CFT & DIRETTORE TECNICO	SCALA:	1:50					
COMMESSA	LOTTO	FASE	ENTE	TIPO DOC.	OPERA/DISCIPLINA	PROGR.	REV.	
IFIN	01	E	ZZ	BB	GN0800	006	B	
Rev.	Descrizione	Redatto	Data	Verificato	Data	Approvato	Data	Autorizzato Data
A	Emesso	P. Erco	10/01/18	G. Kalanias	10/01/18	P. Mazzoli	10/01/18	G. Kalanias
B	Rev. Integrazione IT 200818	P. Erco	13/09/2018	G. Kalanias	13/09/2018	P. Mazzoli	13/09/2018	

File: IFIN 01 E ZZ BB GN 08 0 0 006 B.dwg n. Elab.: 13/09/2018