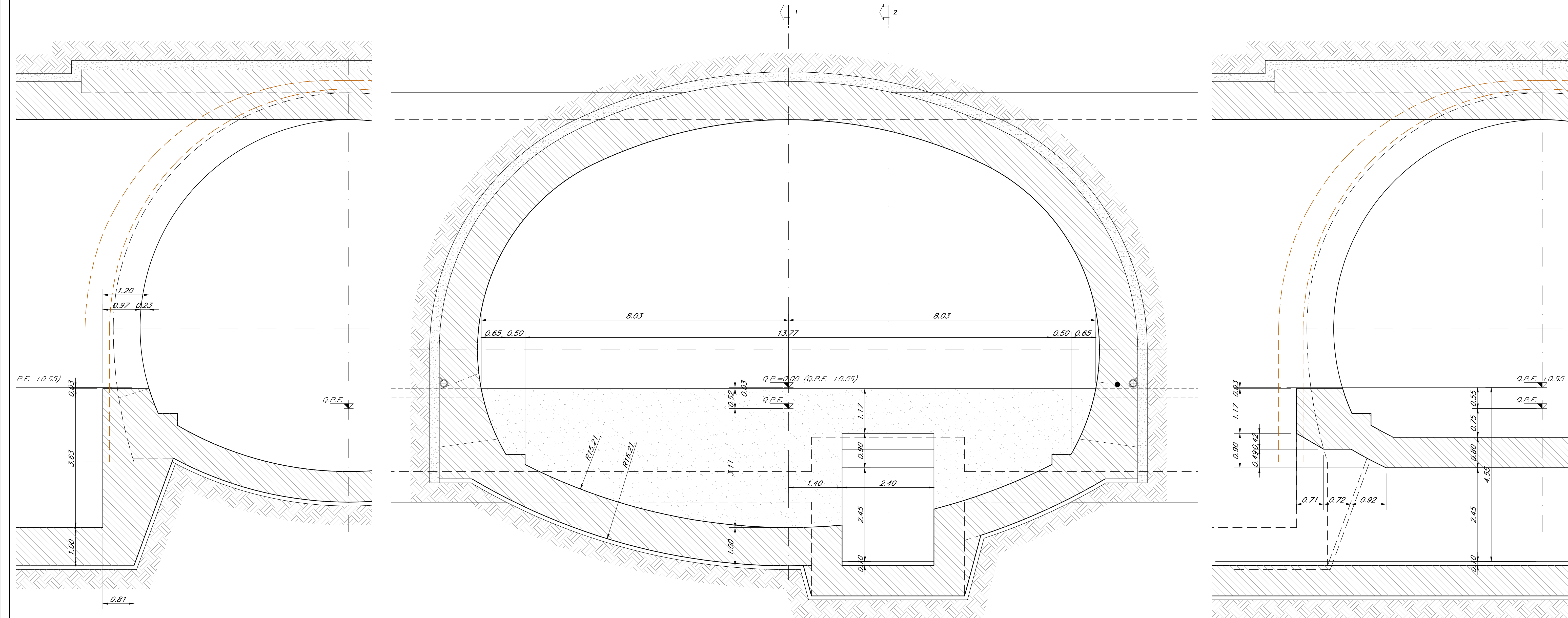


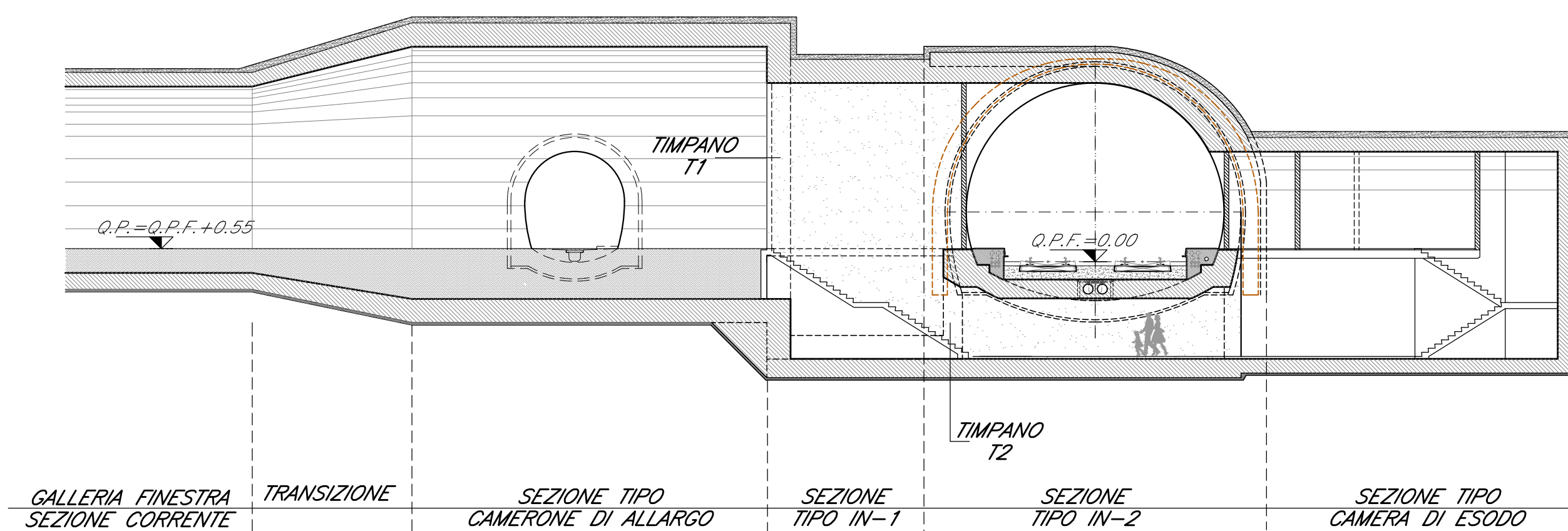
SEZIONE 1-1 scala 1:50
IN ASSE GALLERIA FINESTRA

VISTA FRONTALE TIMPANO T2 scala 1:50
VISTA VERSO GALLERIA DI LINEA

SEZIONE 2-2 scala 1:50
IN ASSE SOTTOATTRAVERSAMENTO



SEZIONE IN ASSE FINESTRA scala 1:200



FOROMETRIA IMPIANTI GENERALI	
Prevedere forometria per le tubazioni di smaltimento delle acque della galleria finestra, convogliate nella canaletta centrale della galleria di linea	
INCIDENZE	
TIMPANO:	70 kg/mc
NOTE GENERALI	
Per le caratteristiche dei materiali si rimanda all'elaborato "Caratteristiche dei Materiali, note e prescrizioni - IF1N 01 E ZZ SP GN0000 001 B"	
LEGENDA	
Q.P.C. = quota piano dei centri Q.P.F. = quota piano ferro Q.P.S. = quota piano di scavo	

COMMITTENTE:  RETE FERROVIARIA ITALIANA GRUPPO FERROVIE DELLO STATO ITALIANE		
DIREZIONE LAVORI:  GRUPPO FERROVIE DELLO STATO ITALIANE		
APPALTATORE:    		
PROGETTAZIONE: RAGGRUPPAMENTO TEMPORANEO PROGETTISTI    	PROGETTISTA:	DIRETTORE DELLA PROGETTAZIONE: Ing. PIETRO MAZZOLI Responsabile integrazione tra le varie prestazioni specialistiche

PROGETTO ESECUTIVO

ITINERARIO NAPOLI-BARI
RADDOPPIO TRATTA CANCELLO-BENEVENTO
1° LOTTO FUNZIONALE CANCELLO-FRASSO TELESINO E VARIANTE ALLA LINEA ROMA-NAPOLI VIA CASSINO NEL COMUNE MADDALONI

USCITA DI EMERGENZA km 5+503.917
Timpano T2 tra sezione IN1 e Galleria di Linea
Carpenteria

APPALTATORE CONSORZIO CFT IL DIRETTORE TECNICO Geom. C. Bianchi 13/09/2018	SCALA: 1:50
--	----------------

COMMESSA	LOTTO	FASE	ENTE	TIPO DOC.	OPERA/DISCIPLINA	PROGR.	REV.
IF1N	01	E	ZZ	BB	GN0800	009	B

Rev.	Descrizione	Redatto	Data	Verificato	Data	Approvato	Data	Autorizzato Data
A	Emissione	P. Enrico	10/07/2018	G. Kalamaras	10/07/2018	P. Mazzoli	10/07/2018	G. Kalamaras
B	Rev. Intestazione ITF 20/08/18	P. Enrico	13/09/2018	G. Kalamaras	13/09/2018	P. Mazzoli	13/09/2018	

File: IF1N.0.1.E.ZZ.BB.GN.08.0.0.009.B.dwg n. Elab.: