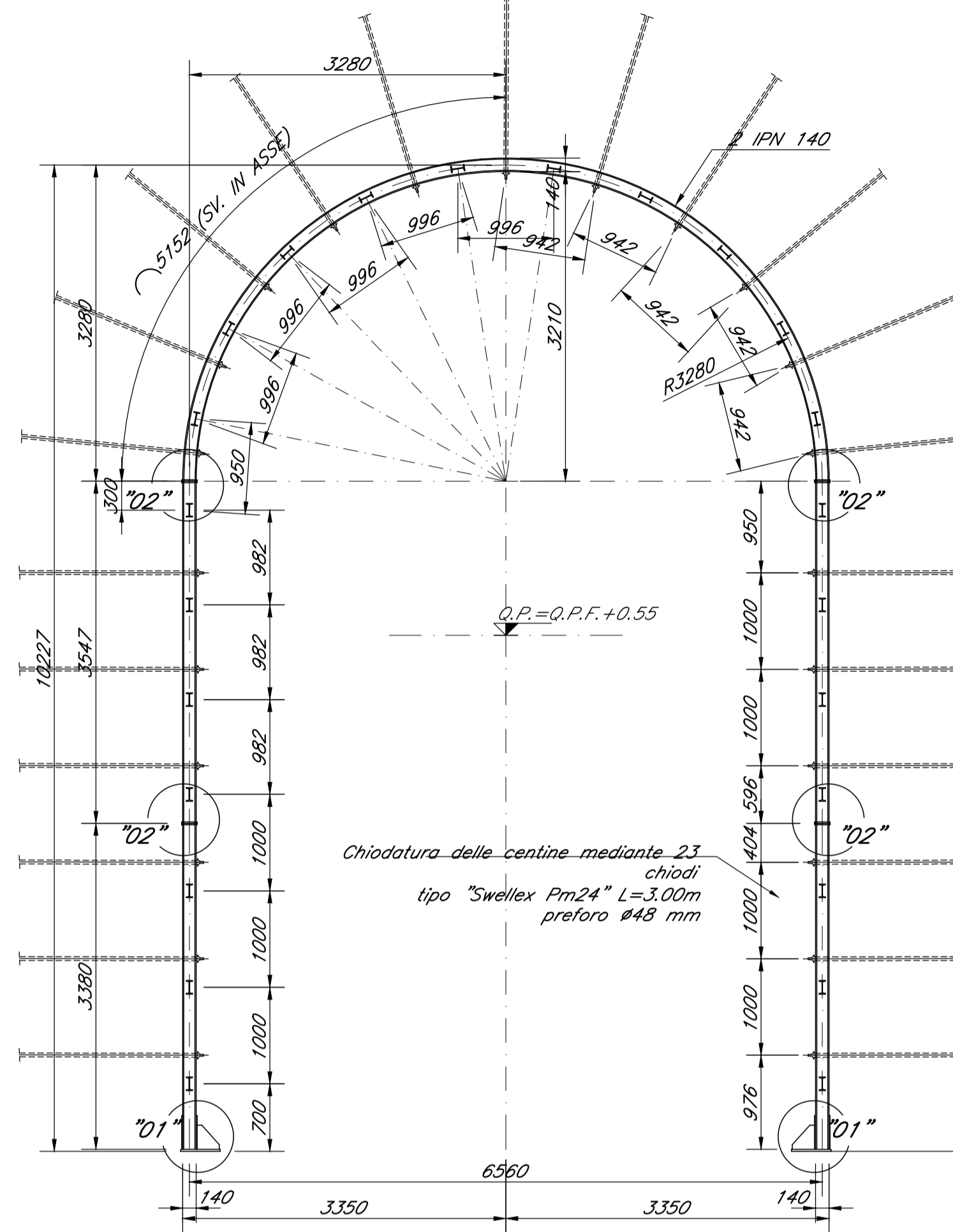
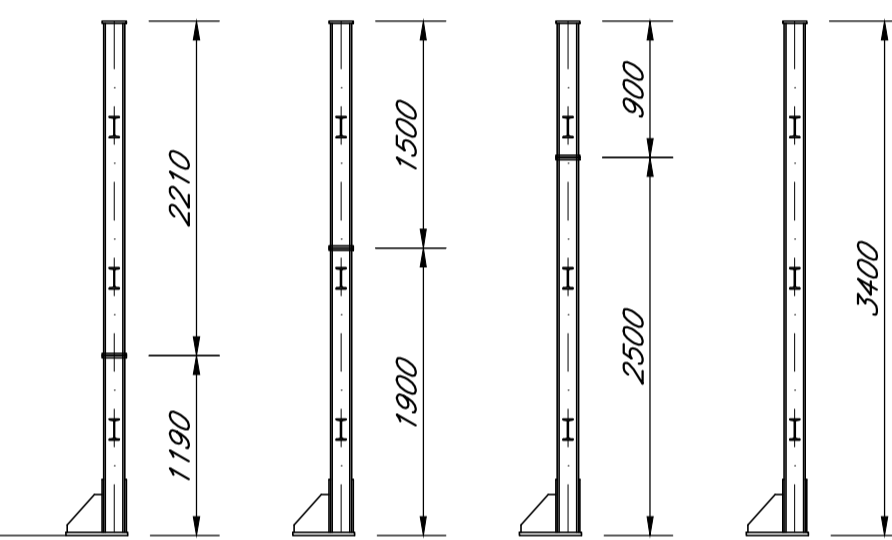


SEZIONE CAMERA DI ESODO
CENTINE scala 1:50

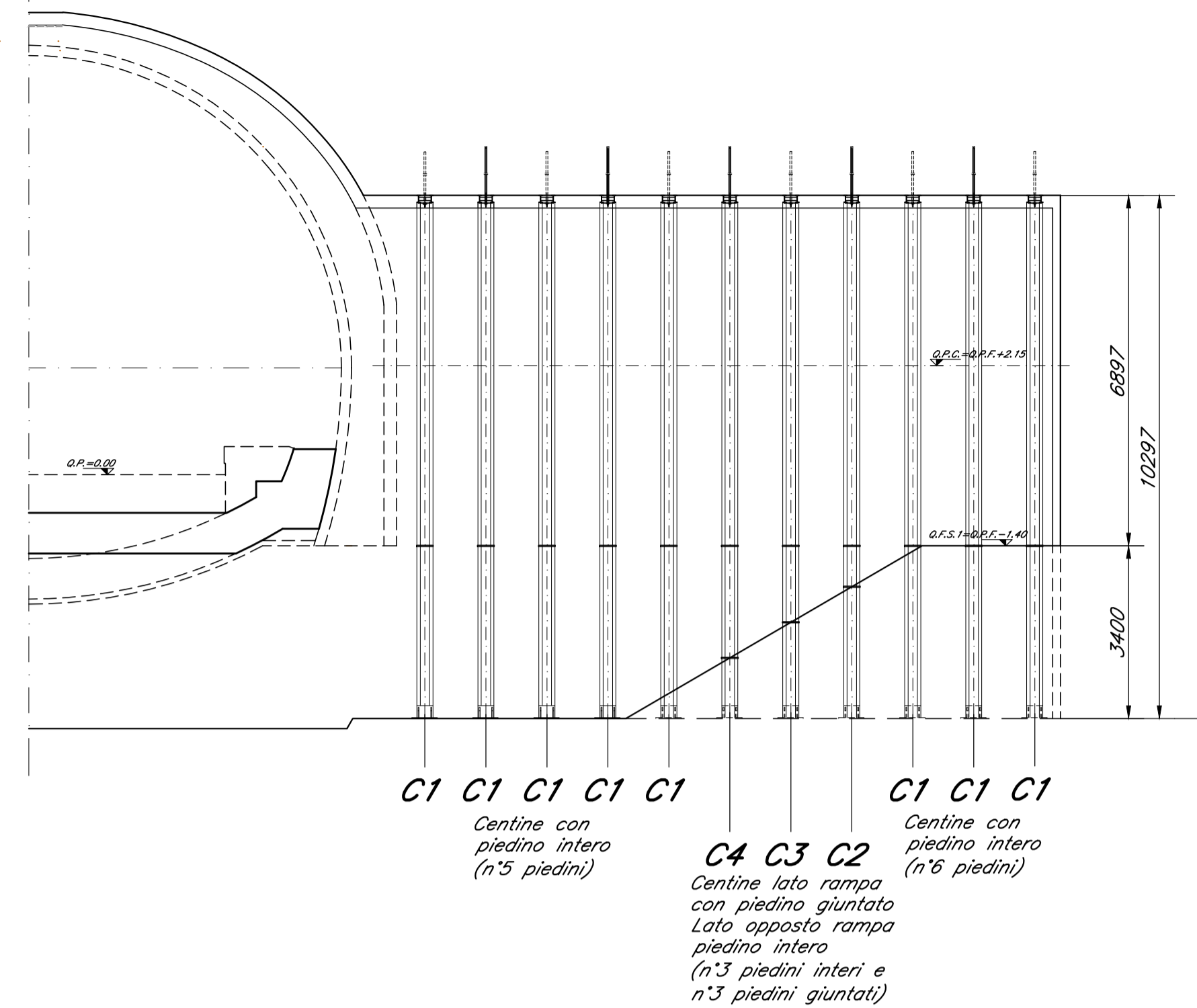


SEZIONE CAMERA DI ESODO
PIEDINI ALTEZZA VARIABILE scala 1:50

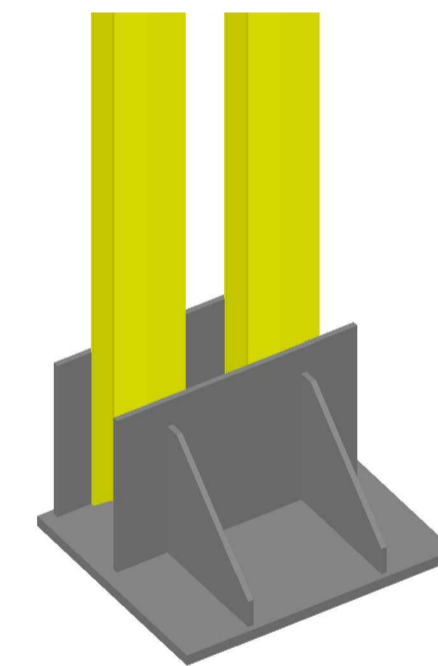
C1 C1 C1 C1
n°1 n°1 n°1 n°11+8



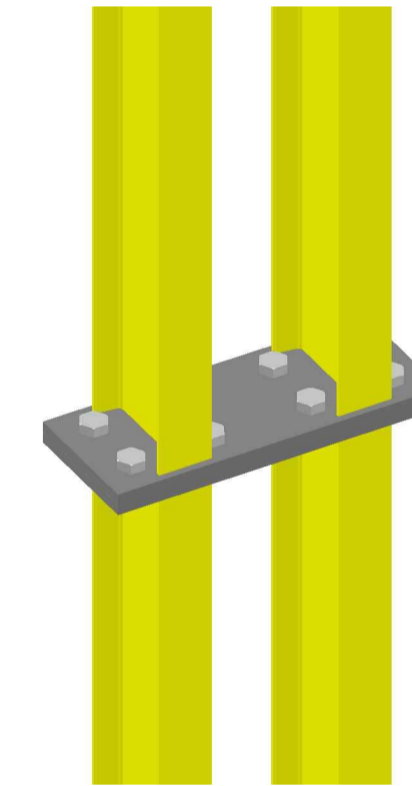
STRALCIO PROFILO LONGITUDINALE scala 1:100



VISTA ASSONOMETRICA
PARTICOLARE "01"



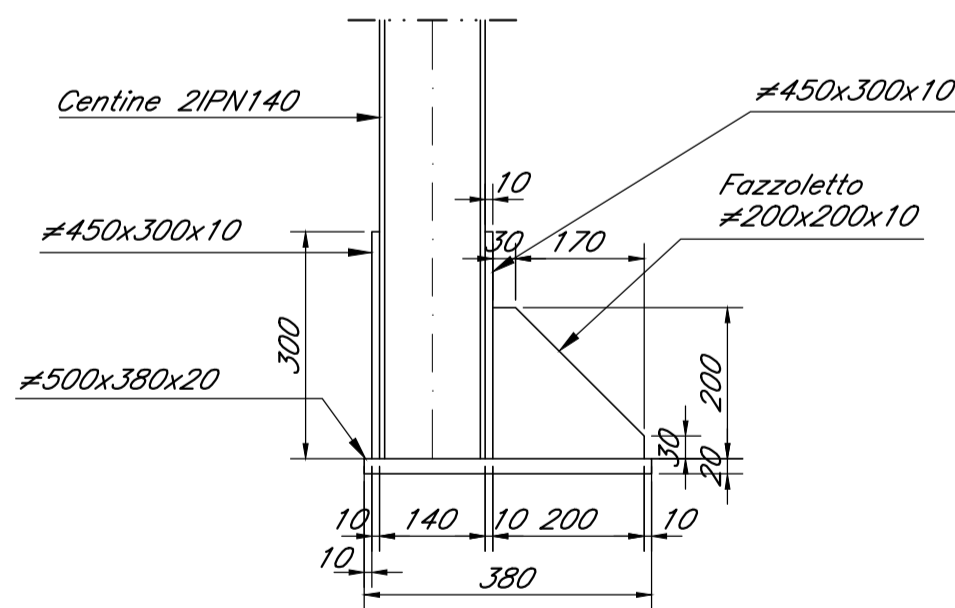
VISTA ASSONOMETRICA
PARTICOLARE "02"



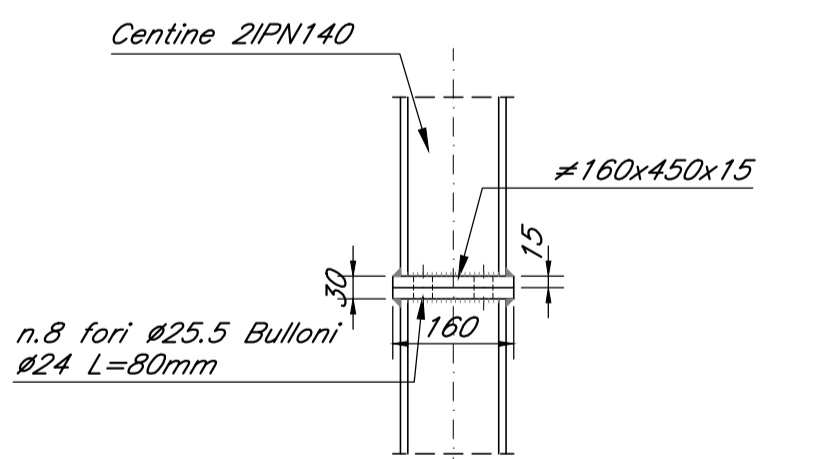
NOTE GENERALI

Per le caratteristiche dei materiali si rimanda all'elaborato "Caratteristiche dei Materiali, note e prescrizioni - IF1N 01 E ZZ SP GN0000 001 B"

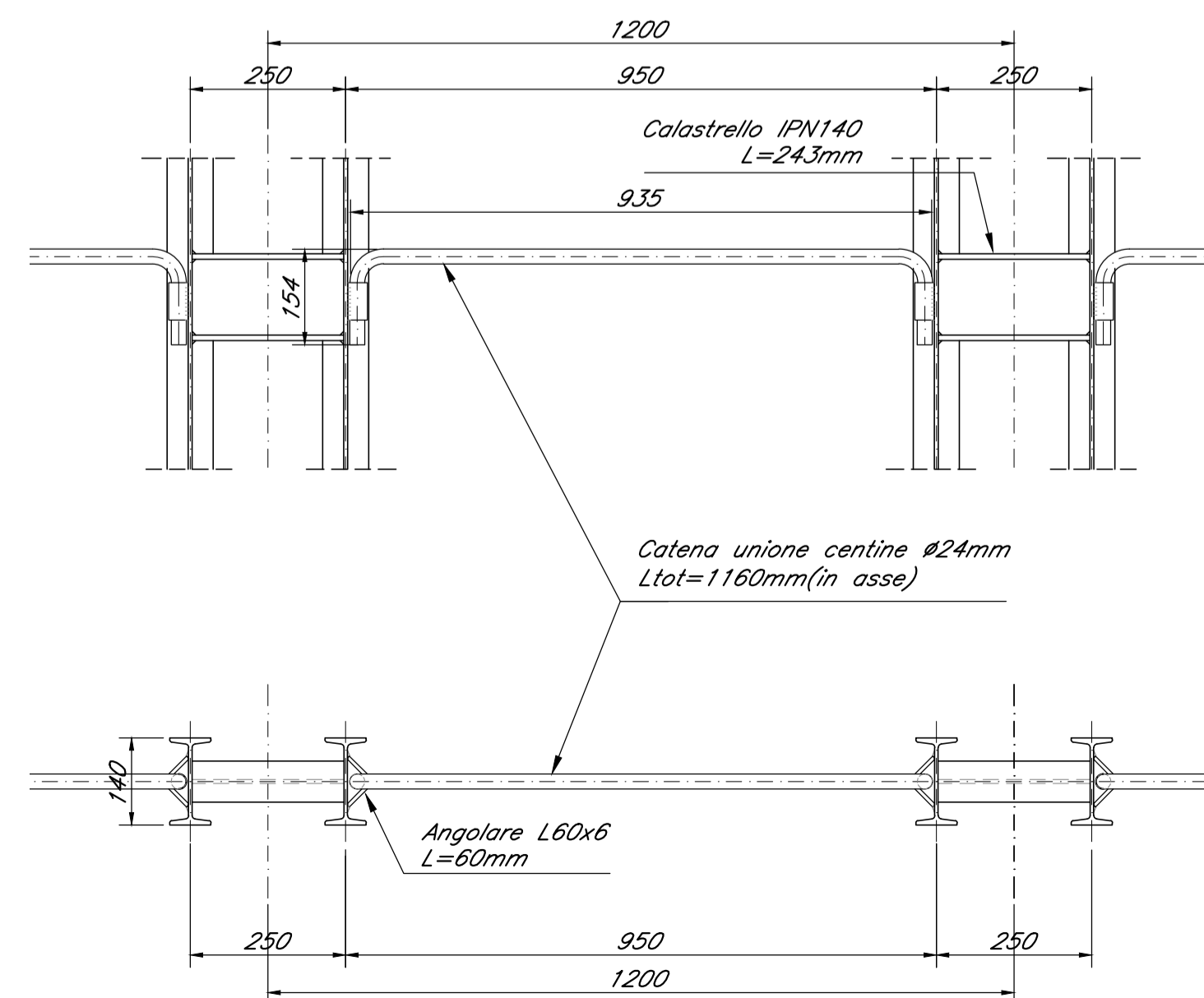
PARTICOLARE "01" scala 1:10



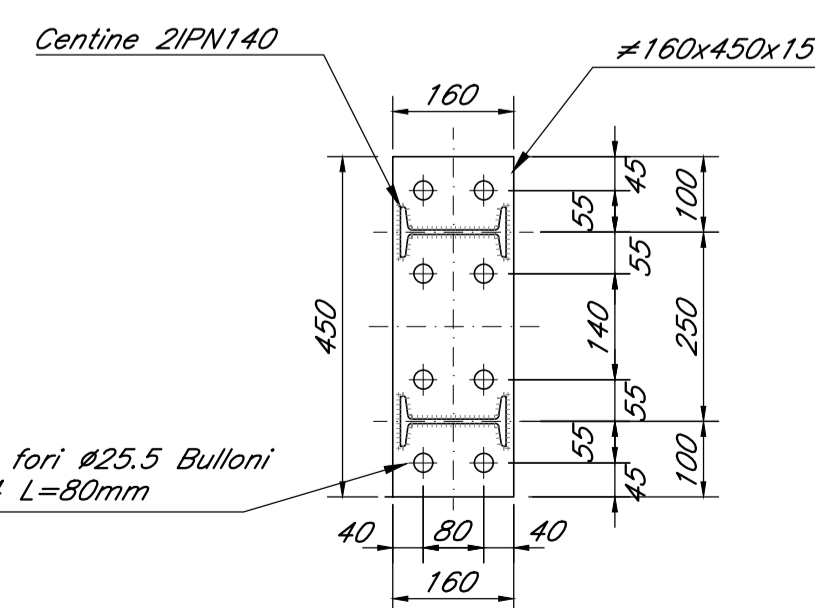
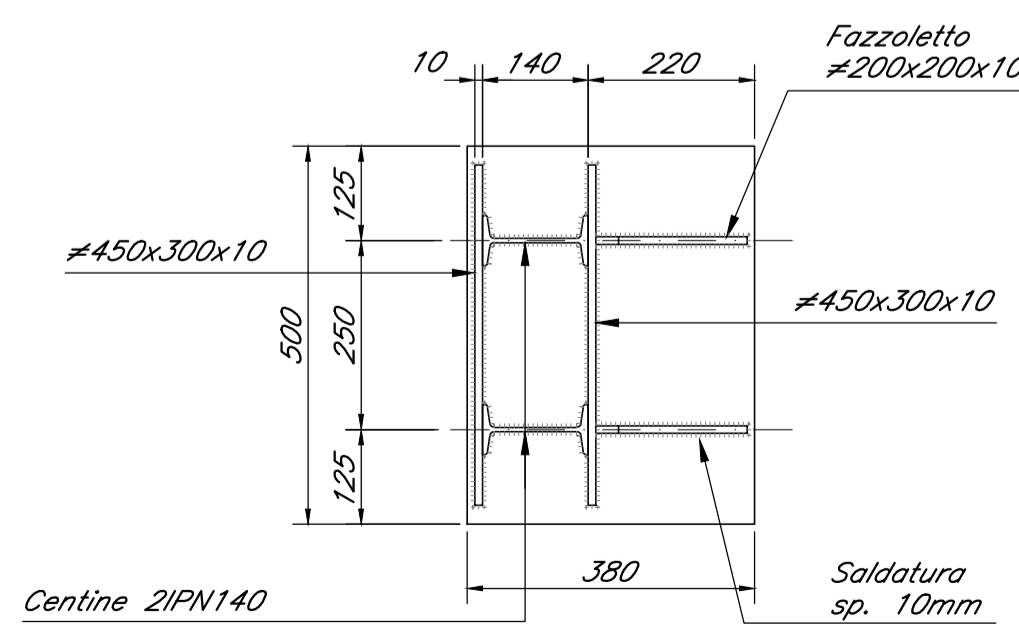
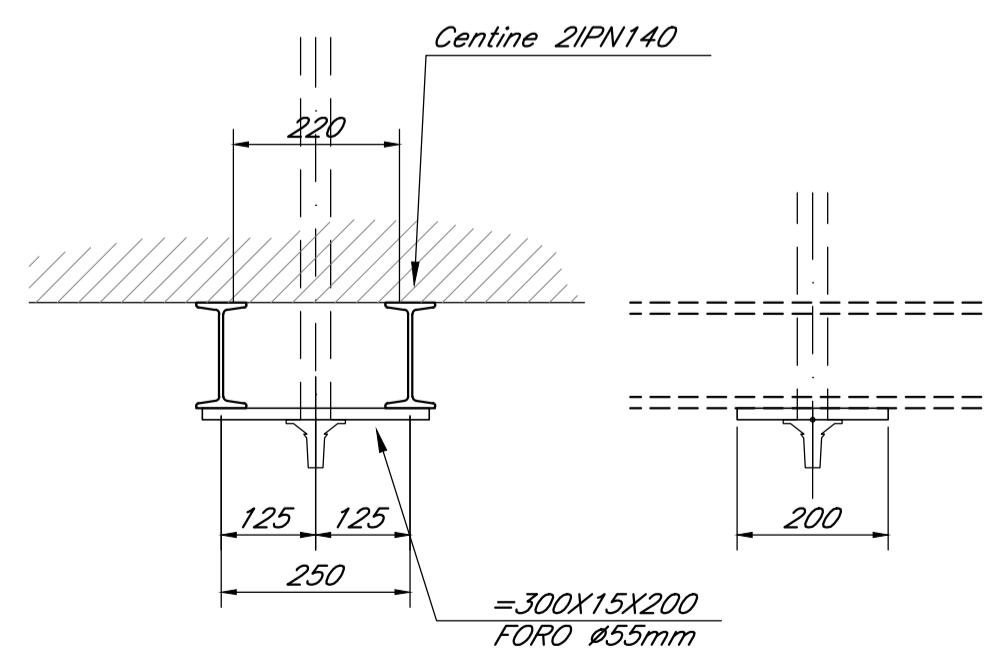
PARTICOLARE "02" scala 1:10



PARTICOLARE CATENE scala 1:10



PARTICOLARE PIASTRA
PER SWELLEX scala 1:10



COMMITTENTE:
RFI
RETE FERROVIARIA ITALIANA
GRUPPO FERROVIE DELLO STATO ITALIANE

DIREZIONE LAVORI:
ITALFERR
GRUPPO FERROVIE DELLO STATO ITALIANE

APPALTATORE:
Chella **CONSORZIO CFT** **INTEGRA**
PIZZAROTTI

PROGETTAZIONE: **PIZZAROTTI** **Sintagma** **INTEGRA**
RAGGRUPPAMENTO TEMPORANEO PROGETTISTI
PROGETTISTA:
DIRETTORE DELLA PROGETTAZIONE:
Ing. PIETRO MAZZOLI
Responsabile integrazione fra le varie prestazioni specialistiche

PROGETTO ESECUTIVO

ITINERARIO NAPOLI-BARI
RADDOPPIO TRATTA CANCELLO-BENEVENTO
1° LOTTO FUNZIONALE CANCELLO-FRASSO TELESINO E VARIANTE ALLA LINEA ROMA-NAPOLI VIA CASSINO NEL COMUNE MADDALONI
USCITA DI EMERGENZA km 5+503.917

Camera di esodo
Carpenteria centine

APPALTATORE:
CONSORZIO CFT
IL DIRETTORE TECNICO
Geom. G. Bianchi
13/09/2018

SCALA:
1:50

COMMESSA	LOTTO	FASE	ENTE	TIPO DOC.	OPERA/DISCIPLINA	PROGR.	REV.
IF1N	01	E	ZZ	BB	GN0800	011	B

Rev.	Descrizione	Redatto	Data	Verificato	Data	Approvato	Data	Autorizzato Data
A	Emissione	P. Enrico	10/07/2018	G. Kalamaras	10/07/2018	P. Mazzoli	10/07/2018	G. Kalamaras
B	Rev. Istruttoria ITF 29/08/18	P. Enrico	13/09/2018	G. Kalamaras	13/09/2018	P. Mazzoli	13/09/2018	